

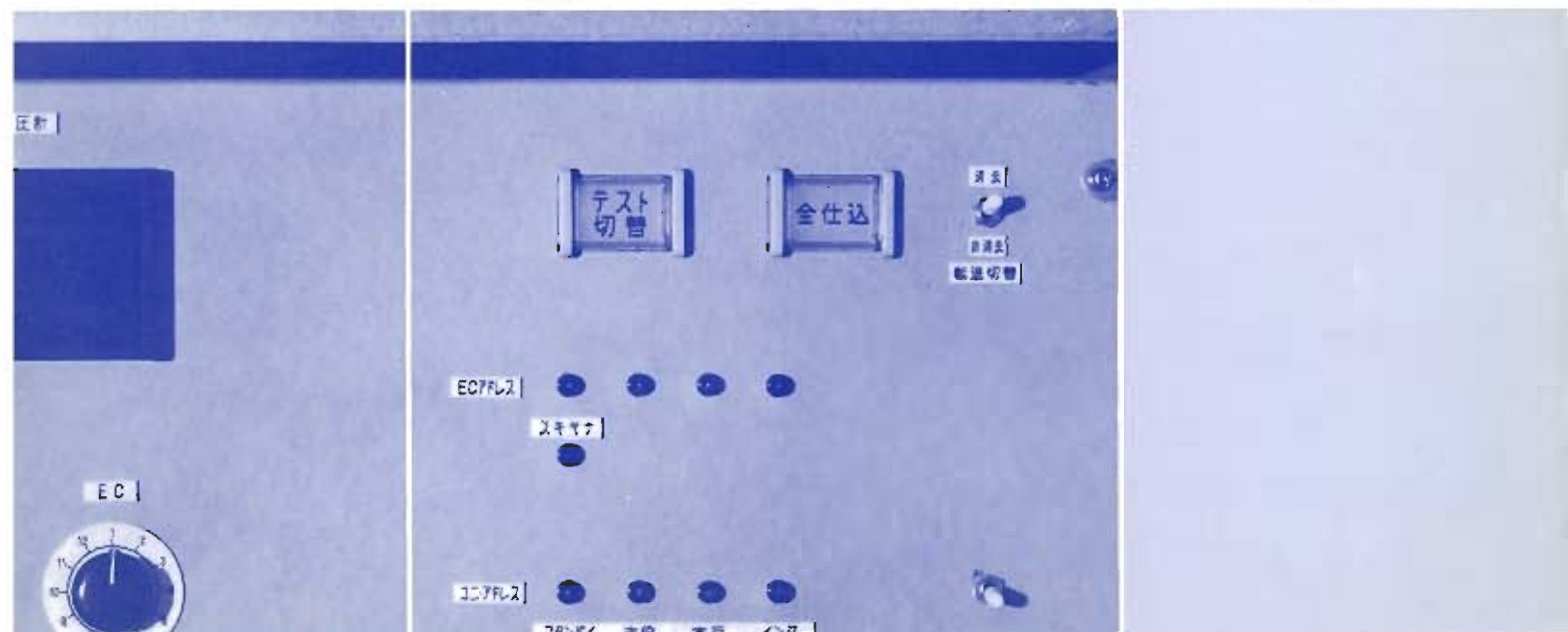
# 三沢市公会堂

三沢市桜町1丁目6番35号

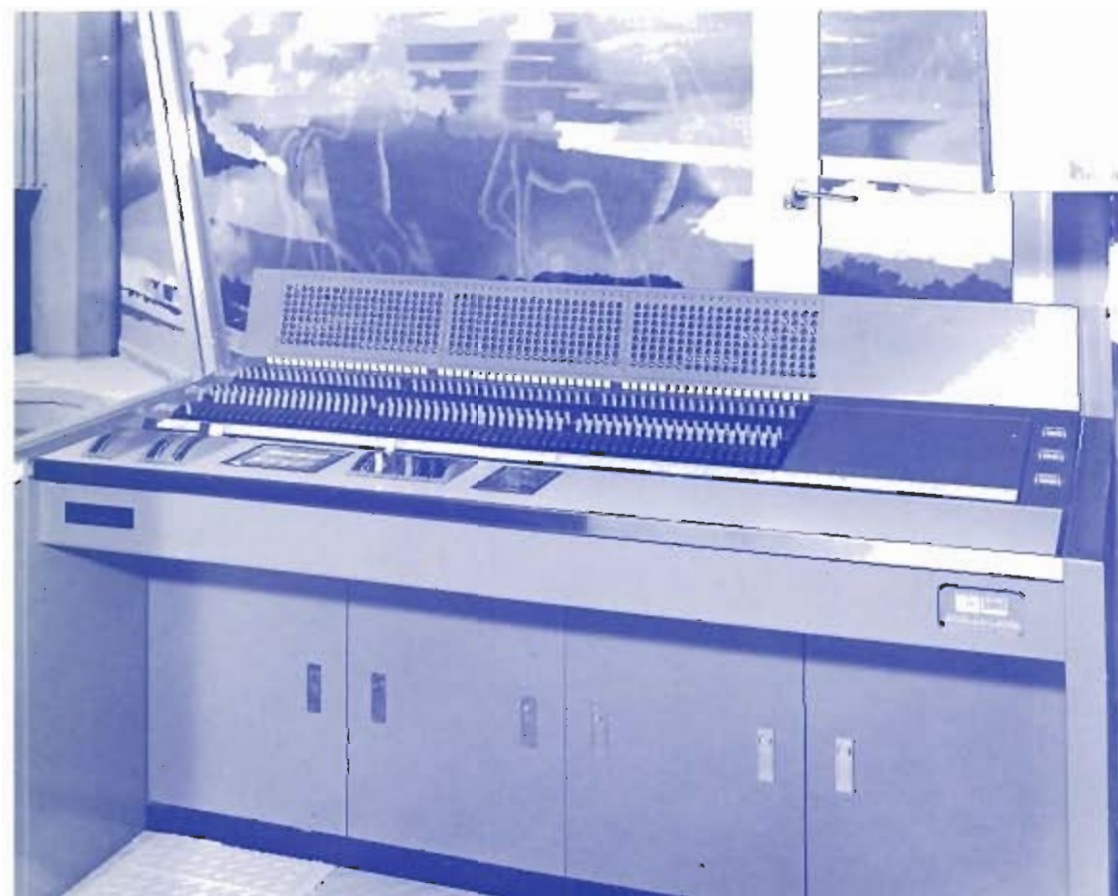
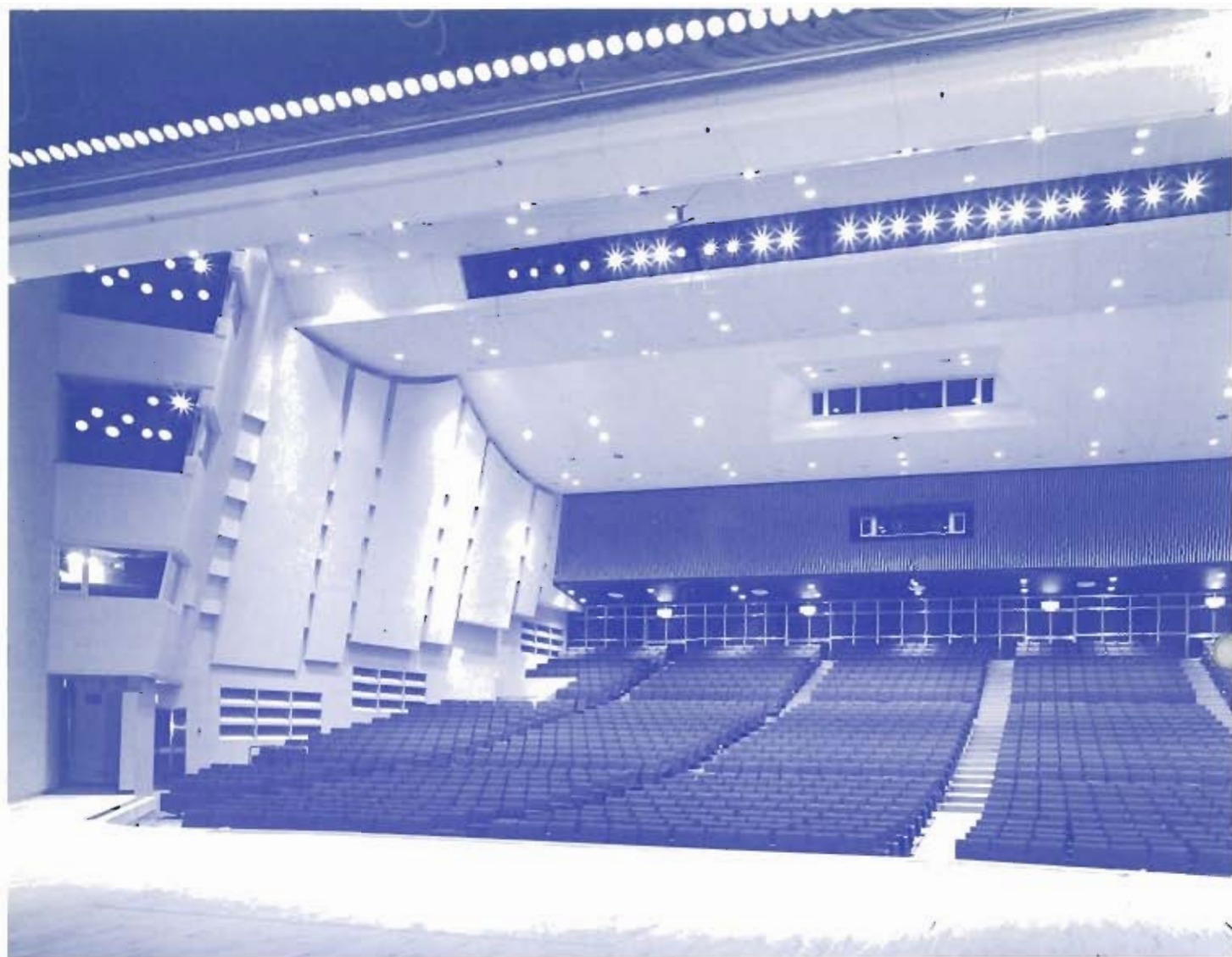
舞台照明設備



MARUMO ELECTRIC CO., LTD.







照明操作卓



直調SV



## 【舞台照明設備】

- ①フットライト F型60W×86灯4色配線L=12.9m
  - ②花道フットライト FGI型60W×34灯2色配線L=5.1m
  - ③ローアールライト OCL型300W×80灯4色配線L=12.9m
  - ④第1ボーダーライト BC型200W×99灯4色配線L=12.9m
  - ⑤第1サスペンションライト T型20Aコンセント24個付
  - ⑥第2サスペンションライト T型20Aコンセント24個付
  - ⑦第2ボーダーライト BC型200W×81灯4色配線L=12.9m
  - ⑧第3サスペンションライト T型20Aコンセント24個付
  - ⑨第4サスペンションライト T型20Aコンセント24個付
  - ⑩第3ボーダーライト BC型200W×81灯4色配線L=12.9m
  - ⑪アッパーホールライト OCL型500W×80灯4色配線L=12.9m
- #サスペンションライト用スポットライト CEC-II MS-II型

# 大ホール

収容人員1,380名  
間口20m 奥行14m 高さ8m

ローアールライト

強電パッチ盤

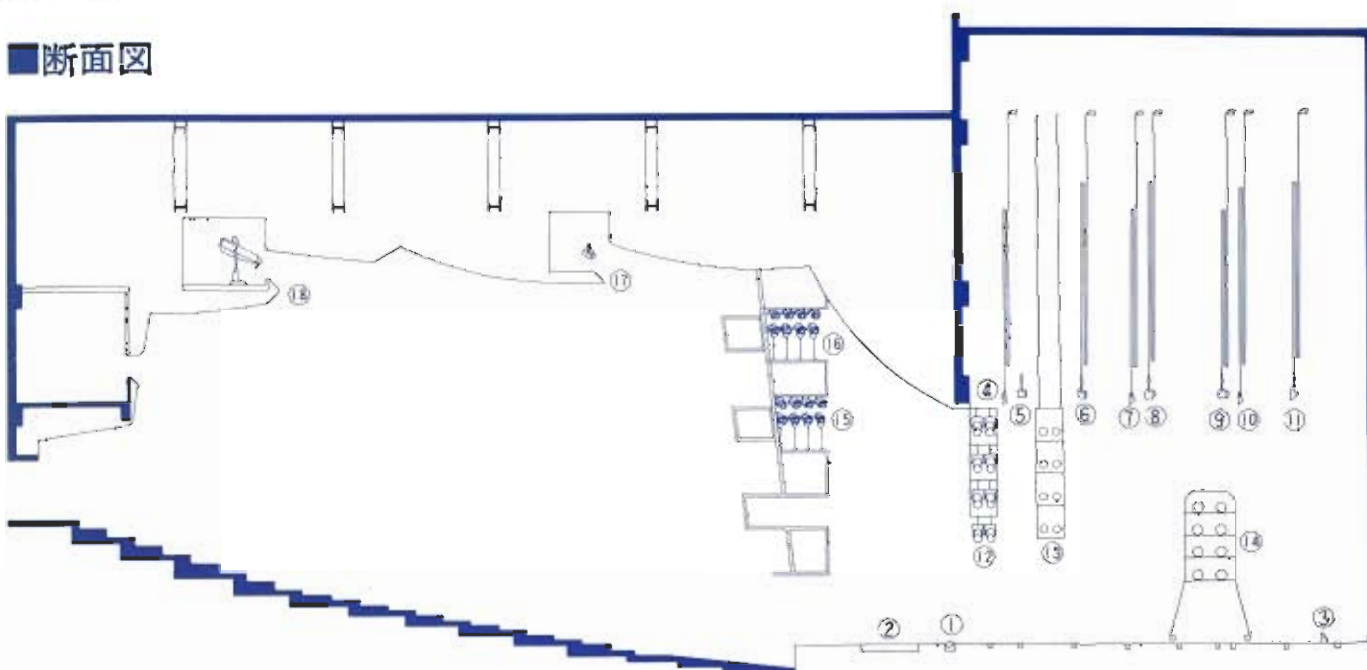
大ホール舞台上部



2列  
=20m 1列  
3m(上下共通中区分) 1列  
2色配線L=16.2m 1列  
2色配線L=16.2m 1列  
2m(上下共通中区分) 1列  
2色配線L=16.2m 1列  
2m(上下共通中区分) 1列  
L=20m(上・中・下区分) 1列  
1,000W 40台  
1,000W 40台

- ⑫ トーメンタルライト CEC-II型1,000W 2台 6色配線
- ⑬ タワーライト CEC-II型1,000W 6台 } 4色配線  
CEF-II型1,000W 6台 }
- ⑭ 移動タワーライト CEL-II型1,500W 6台 } 2基  
CEF-II型1,000W 6台 }
- ⑮ 第1サイドフロントライト CEL-II型1,500W 8台 } 4色配線  
CEF-II型1,000W 8台 }
- ⑯ 第2サイドフロントライト CEL-II型1,500W 8台 } 4色配線  
CEF-II型1,000W 8台 }
- ⑰ シーリングライト CEL-II型1,500W 24台 12色配線 EQ-15型1,000W 1台
- ⑱ センターライト 2,000Wクセノンピンスポットライト 2台

## ■断面図



### 【大ホール】

- 照明操作卓 1基  
プリセットフェーダー 60本×3段  
グループ・フェーダー 4本  
クロス・フェーダー 1本  
マスター・フェーダー 1本
- サイリスター調光器盤 1基  
舞台用 60A 60台  
客席用 60A 4台
- 直調SW盤・強電パッチ盤 1基  
DLSW60A1P 208個  
MCB50A1P 208個  
電源側リセッパ 320個  
負荷側プラグ 208個

### 【小ホール】

- 照明操作卓 1基  
プリセットフェーダー 24本×3段  
グループ・フェーダー 4本  
クロス・フェーダー 1本  
マスター・フェーダー 1本
- サイリスター調光器盤 1基  
舞台用 60A 24個  
客席用 60A 2個
- 直調SW盤・強電パッチ盤 1基  
DLSW60A1P 60個  
MCB50A1P 60個  
電源側リセッパ 96個  
負荷側プラグ 60個



シーリングライト



### 【舞台照明設備】

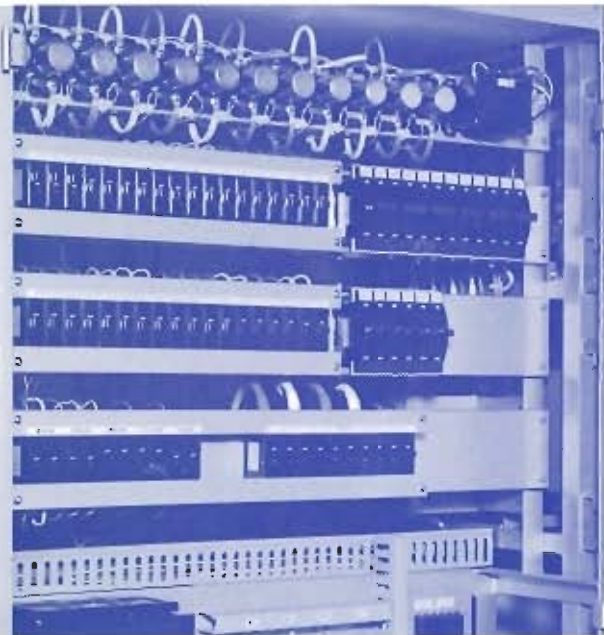
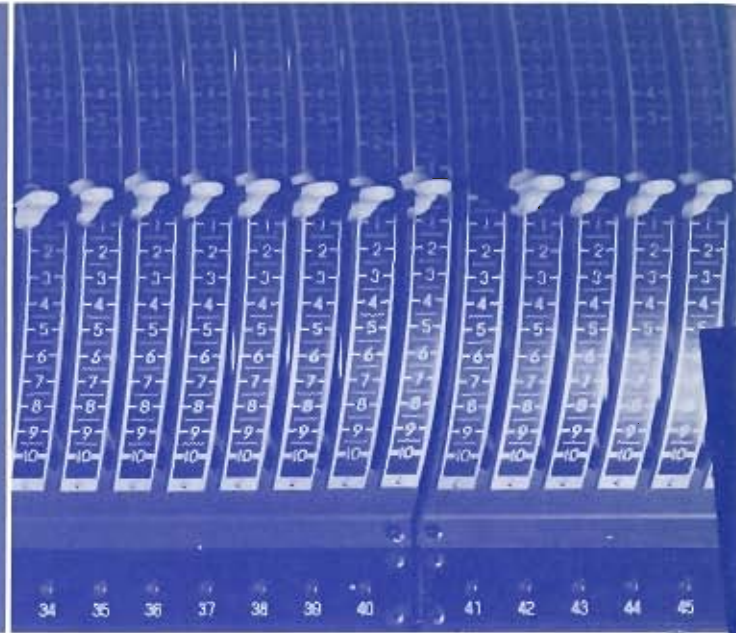
- ① フットライト F型60W×60灯 3色配線L=9m 1列
- ② ロアー Horizontライト HI型150W×45灯 3色配線L=9.8m 101列
- ③ ボーダーライト BC型150W×45灯 3色配線L=9m 上下区分 1列
- ④ サスペンションライト フライダクトT型20Aコンセント18個付 9色配線L=9m 1列  
 ※サスペンションライト用スポットライト CEC-II型1,000W 6台  
 MS-II型1,000W 6台
- ⑤ アッパー Horizontライト BC型200W×54灯 3色配線L=10.8m 1列
- ⑥ サイドフロントライト CEC-II型1,000W 8台 4色配線
- ⑦ シーリングライト CEC-II型1,000W 10台 5色配線
- ⑧ センターライト 500Wクセノンビンスポットライト 2台

## 小ホール

収容人員322名 間口10m  
奥行き7m 高さ4.5m







# 丸茂電機株式会社

本社 東京都千代田区神田須田町1-24 〒101  
 ☎ (03) 262-0321(代)  
 大阪出張所 大阪市北区神山町6-10 〒530  
 ☎ (06) 312-1913  
 名古屋出張所 名古屋市中区栄4-1-1(中田ビル) 〒460  
 ☎ (052)261-1111(425)  
 福岡出張所・札幌出張所・東京工場・山梨工場

