

電

介

機

型錄 C-5

丸茂電機製作所

東京市芝区白金三光町215番地

電話 高輪(44) 5211 番
5867 番

振替口座 東京 23193 番

マ ル モ
分 電 盤



丸茂電機製作所

東京市芝區白金三光町二一五番地

電話高輪(44) { 5 2 1 1 番
 { 5 8 6 7 番
振替口座東京 23193 番

御注文ノ際ハ次ノ事項ヲ御指示願ヒマス

1. 型録記載ノ標準型ノ場合

- (イ) 型録番號 (各種標準型式ニ對シ型録番號ヲ附シテアリマス)
- (ロ) 露出型、埋込型ノ別
- (ハ) 扉ノ型式及ビ塗色

2. 弊所ノ御呈出圖面ニ依ル場合

- (イ) 圖面番號
- (ロ) 扉ノ型式及塗色

3. 特種型ノ場合

- (イ) 最モ近似型式ノ型録番號ヲ御記載ノ上其相違点御明示
- (ロ) 主幹開閉器ノ容量、相、線式
- (ハ) 分岐開閉器ノ容量、相、線式
- (ニ) 積算電力計ノ有無
- (ホ) 露出型、埋込型ノ別
- (ヘ) 扉ノ型式、及塗色
- (ト) 尙形狀及配線ノ略圖ヲ御指示願ヒ得バ幸ヒデス

マルモ分電盤

マルモ分電盤ハ優美堅牢ニシテ取扱ヒニ便利デアリマス

美シイ建築物ニ對シ建築家ノ御満足ヲ得又電氣工事者ノ御稱讚ヲ得ル様、研究怠リナク形狀姿態ニ注意シ且ツ御使用者ノ安全ト無事故トヲ保證スル爲完備セル試験設備ニヨリ綿密ナル検査ヲ行ヒ外装ノ美及ビ電氣の内容共ニ万全ヲ期スル所デアリマス。

マルモ分電盤ハ様式ノ整備ニ依リ價格低廉デアリマス

一般ニ分電盤ハ電氣方式、開閉器ノ種類又ハ回線數等ニ依リ極メテ多數ノ様式トナリマスガ弊所ハ之ヲ整理分類シテ之ヲ標準化シ御注文ニ際シ御撰擇ヲ便利ニシ且ツ標準部分品ニ依リ製作ヲ容易ニシテ優良品ヲ低廉ニ御供給申シ上ゲ得ル事ヲ誇トスルモノデアリマス。

マルモ分電盤ハ部分品ヲ 常備在庫スルニ依リ製作迅速デアリマス

弊所ハ整理分類ニ依リ各種ニ對シ部分品ノ共通ヲ計リテ之等部分品ハ嚴密ナル検査ノ上常備在庫シ御注文ニ應シテ正格迅速ニ製作ヲ完成シ得ル事ヲ弊所ノ得意トスルモノデアリマス。

マルモ分電盤ハ保證ヲ附スルモノデアリマス

弊所ハ優良ナル材料ト完備セル機械ト優秀ナル技術トニヨリ製作シ尙嚴密ナル試験ヲ行ヒテ御供給申シ上ゲルモノデアリマス故マルモ分電盤ハ弊所ガ責任ヲ保證スル所ノモノデアリマス。



型式並びニ型録番號分類記號符凡例

K T B P			分岐開閉器種類ニヨル分類型式記號	分岐2PST 30A双型開閉器筒型安全可熔器付
				分岐3PST 30A双型開閉器筒型安全可熔器付
				分岐クランプラースキツチユニット筒型安全可熔器付
				分岐クランプラースキツチユニット栓型安全可熔器付
L F N A D G			主幹様式ニヨル分類記號	主幹 ラックノミ
				主幹 フューズノミ
				主幹 双型開閉器ノミ
				主幹 双型開閉器筒型安全可熔器付
				主幹 刷子式直動開閉器ノミ
				主幹 刷子式直動開閉器筒型安全可熔器付
		W	電力計附屬或ハ豫地ヲ設クル場合ノ表示記號	
		100	配線配列型式記號	單相二線式主幹 分岐堅二列配列
		200		單相三線式主幹 分岐堅二列配列
		300		三相三線式主幹 分岐堅二列配列
		400		三相四線式主幹 分岐堅二列配列
		500		單相二線式主幹 分岐ヲ堅ニ主幹ノ横ニ配列
		600		單相二線式主幹 主幹分岐横配列
		700		單相三線式主幹 主幹分岐横配列
		800		三相三線式主幹 主幹分岐横配列
		900		三相四線式主幹 主幹分岐横配列
		6000	60アンペア分岐開閉器ヲ具備スル場合ノ表示記號	
		2	分岐回線數表示記號	分岐 二回線
		4		分岐 四回線
		8		分岐 八回線
		⋮		
		⋮		
		28		分岐 二十八回線
		30		分岐 三十回線
		32		分岐 三十二回線
		34		分岐 三十四回線
C E H R			分岐ナキ單獨開閉器ノ場合ノ記號	二極開閉器筒型安全可熔器付
				單相三線式三極開閉器筒型安全可熔器付
				三相三線式三極開閉器筒型安全可熔器付
				三相四線式四極開閉器筒型安全可熔器付
		30	單獨開閉器ノ場合ノ容量表示ノ記號	30 アンペア
		60		60 アンペア
		100		100 アンペア
		200		200 アンペア
		400		400 アンペア
		600		600 アンペア

鐵 函 及 ビ 扉

屋内配線ニ於テ鐵函入分電盤ノ必要トサレテ來タノハ一般ニ建築物ガ廣大ナ半永久的構造トナツテ其上電氣ノ應用範圍ガ廣クナリ從ツテ電氣配線ハ回線數及回路ノ長サ共ニ増シテ來タ爲適當ノ區域毎ニ集合的開閉裝置ヲ設ケル事ガ經濟上ニモ取扱上ニモ便利ニナツタカラデアリマス。此分電盤ノ設置ニヨリテ變電室配電盤カラ各分電盤迄ハ幾回線カノ主幹配線ヲ行フノミニシテ分電盤ニ於テ其受持區域ニ多数ノ分岐配線ヲ爲ス事トナルノデアリマシテ配線費ヲ節約シ電壓降下ヲ減ジテ電力ノ損失ヲ少ナクスル事ガ出來ルノデアリマス、又區域毎ニ集合的ニ取扱開閉

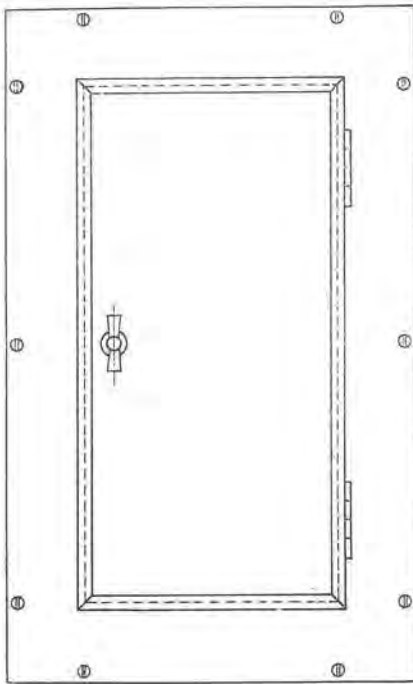


Fig 1 A型一葉扉

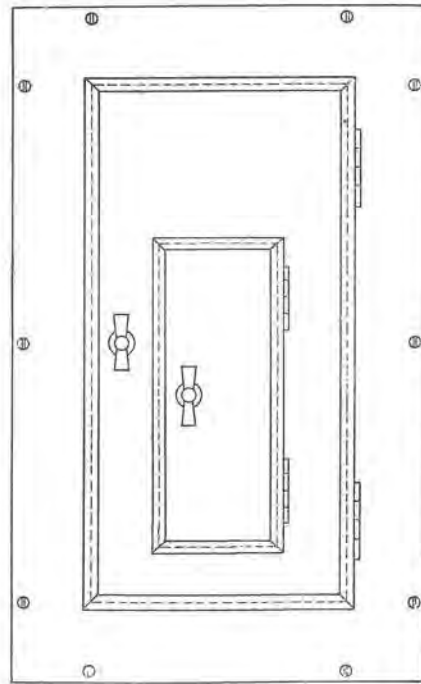


Fig 2 B型二重扉

器ヲ設ケル故危險モ少ナク取扱ヒモ便利ニスル事ガ出來ルノデアリマス。

之等ノ目的ニ應ズル爲ニハ分電盤ノ鐵函ハ ①永久的施設タリ得ル事 ②電氣の危險ナキ事 ③ 取扱ヒ便利ナル事 ④外觀優美ナル事 ⑤設備費用ノ低廉ナル事等ノ條件ガ必要トナリマス。

弊所ハ之等ノ諸点ヲ注意シ表ノ如ク各種形状ノ鐵函ヲ標準トシ開閉器ノ配列及附屬品等ニ應ジテ之ヲ適當ニ組合セテ製作致シマス。

ノモノニアリテハ四隅及底ノ周邊ニモ『アソブル』鐵補強ヲ行ヒ又底壁ニハ閉閉器盤取付ヲ確置、容
マス故弊所ハ函ハ1.5種厚鐵板ニテ底、側ヲ圍ミ『アソブル』鐵ヲ内側上圍ニ添ハシテ補強シ尙大形

Fig 5 E型二葉扉

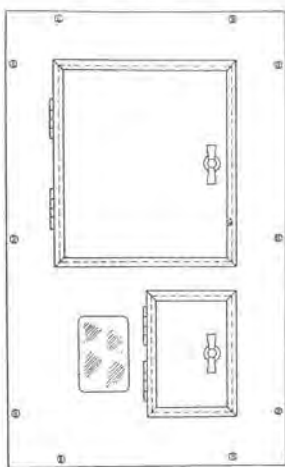


Fig 6 F型二葉扉

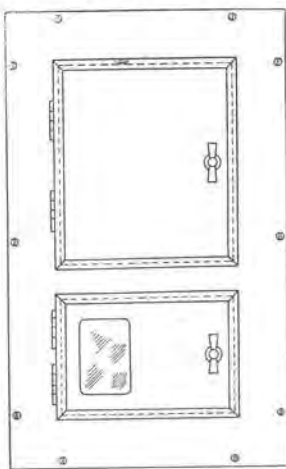
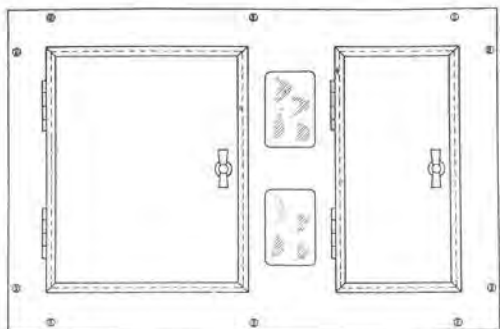


Fig 7 G型二葉扉



鐵板ノ錆止處理ヲ完全ニシテ居リマス。
鐵函ハ必要以上ニ厚イ鐵板ヲ使用シテ徒ニ
取扱ヒテ不便ニシ價ヲ高クスルノミデアリ

外入事ハ出來マセン。ソレ故弊所ハ其構造ヲ堅牢ニシ
的ニ固定サレマス故一度取付ケラレタ後ハ殆ト永久取
シテ取付ケラレマス方何レニシテモ配線用鐵管ト機械

Fig 3 C型二葉扉

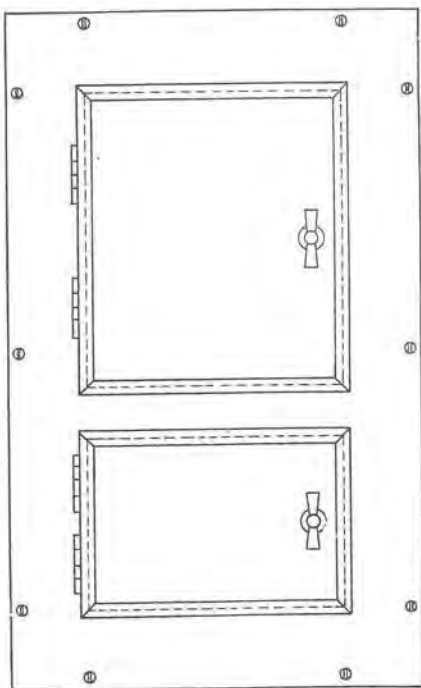
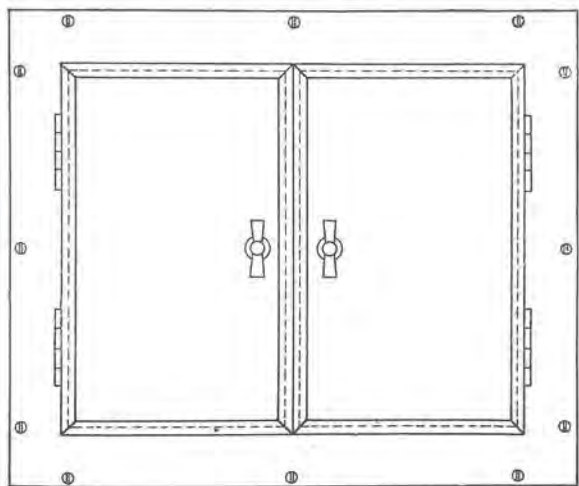


Fig 4 D型觀音開扉型



分電盤ノ鐵函ハ建築物ノコンクリート壁等ニ埋込マレテ分電盤ノ電氣的部分ヲ保護スル鐵板製函ト、
函内配線ヲ割スル鐵函製中柵ト分電盤外表面ヲ爲ス鐵扉トヨリナルモデアリマス。

分電盤用鐵函ノ構造



易ニスル爲ニ平鐵二本ヲ添ヘテ製作致シマスソレ故比較的輕量ニシテ絶對ニ堅牢デアリマス。
 中枠ハ配線後其取付容易ナル構造トシ、又扉ハ全体ヲ3種厚美裝鋼板ヲ以テ製作シ開閉扉ノ周圍ハ玉
 縁ヲ圍ラシ尙其取手ハ形狀ヲ注意シ近接者ノ衣服等ニ損障ヲ及ボサザル様ニ考慮シデアリマス。
 扉ノ閉鎖ヲ完全ニスル爲ニ特別ノ機構ヲ用ヒデアリマス。函ノ全体ハ内外共完全ノ銷止メヲ施シ扉ノ
 表面ハ優美堅牢ノ『ラツカー』仕上トシデアリマス。

扉ノ取付金具

扉ヲ鐵函ニ取付ケルノニ振子ノミニ依ル場合ニハ函ヲ壁ニ埋込ム際ニ歪ヲ生ズレバ扉面モ其取付歪ミ
 テ柱ヤ其他ノ建物ノ直線部分ト對比シテ見タ時ニ甚ダシク不調裁ニ見エルノデアリマシテ建築物ヲ疵
 附ケル事ハ大キイノデアリマス。ソレ故弊所ハ Fig 8ニ示ス如キ金物ヲ特ニ使用シテ鐵函埋込ミノ工
 事ヲ簡易ニシ且ツ建築ノ美觀ヲ保ツ様ニシタノデアリマス。
 但シ此金具ハ小型ノ鐵函ニハ用ヒマセン。

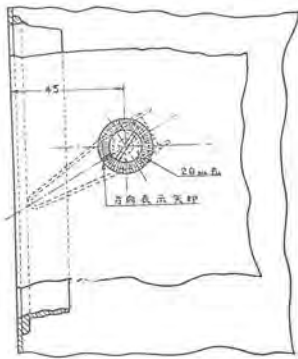


Fig 8

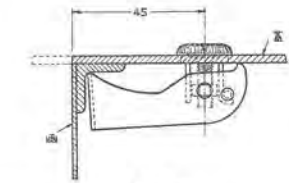


Fig 9

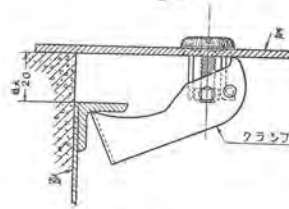


Fig 10

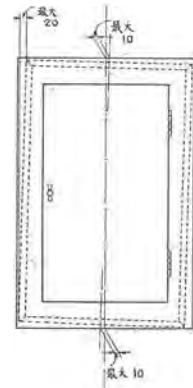


Fig 11



双型開閉器

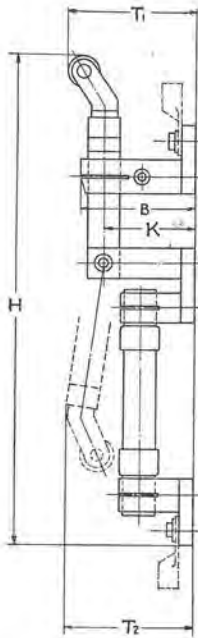


Fig 12a

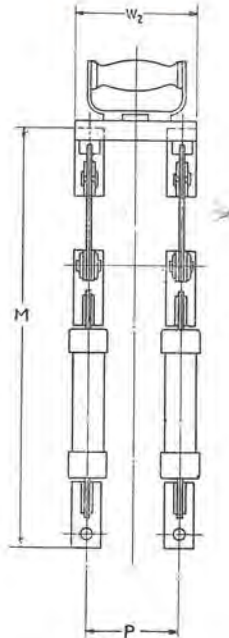


Fig 12b

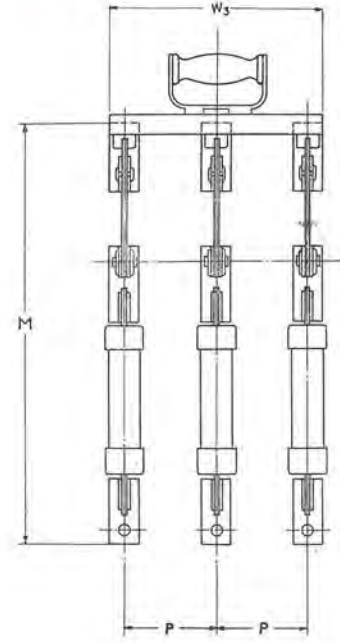


Fig 12c

A型 二極及三極單投双型開閉器筒型安全可熔器付

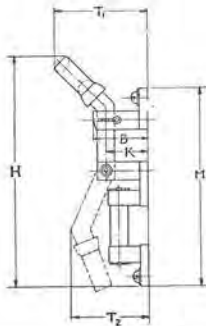


Fig 13

K型 二極單投双型開閉器 筒型安全可熔器付

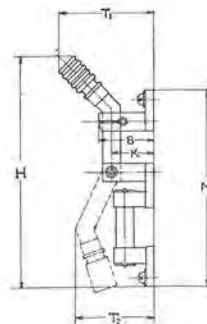
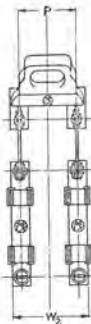
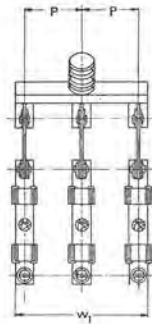


Fig 14

T型 三極單投双型開閉器筒型安全可熔器付



双型開閉器寸法表

定格容量 寸法%	K 型		K型及T型		A 型					
	125 V 型		250 V 型		250 V 型					
	30A	60A	30A	60A	30A	60A	100A	200A	400A	600A
B	38	47	38	47	43	57	75	102	130	151
Bn			40	50	45	60	80	107	138	160
H	153	200	158	208	164	215	327	424	542	663
K	28	35	28	35	33	47	60	83	105	118
M	131	173	136	178	135	180	283	362	476	570
P	38	48	43	51	43	51	60	76	97	108
T1	60	77	60	77	50	66	85	118	130	151
T2	60	77	60	77	50	66	85	118	130	151
W1			99	118						
W2	51	64			56	67	80	101	129	146
W3					99	118	140	177	226	254

注 単相三線式ノ場合ハ中性極ハ B寸法ヲ Bn寸法トス

タンブラス井ツチ、ユニット

B 型



Fig 15 (筒型安全可熔器付)

P 型



Fig 16 (栓形安全可熔器付)

可 熔 器

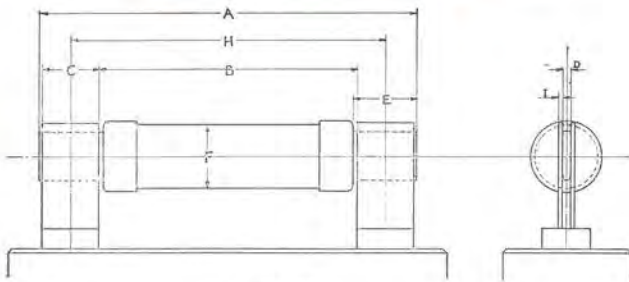


Fig 17

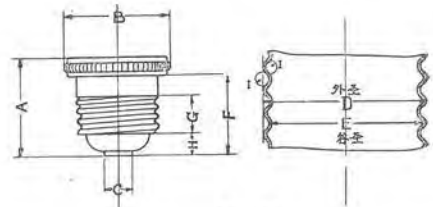


Fig 19

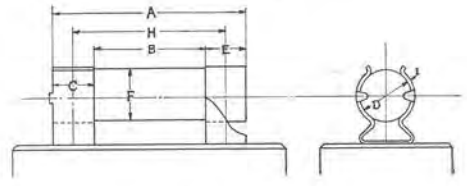


Fig 18

安全可熔器寸法表 (種) 250VOLT

定格電流 (A)	圖 號	A	B	C	D	E	F	G	H	I
フェアール接觸筒型安全可熔器 250V										
0 ~ 30	Fig 18	51	25	13	14.29	13	13	—	38	0.79
31 ~ 60	"	76	44	16	20.64	16	19	—	60	1.02
双型接觸筒型安全可熔器 250V										
61 ~ 100	Fig 17	149	102	22	3.18	25	25	19	124	1.59
101 ~ 200	"	181	114	32	4.76	35	38	29	146	2.38
201 ~ 400	"	219	127	44	6.35	48	51	41	171	3.18
401 ~ 600	"	264	152	54	6.35	58	64	51	206	3.18
栓型安全可熔器 125V										
0 ~ 30	Fig 19	32	34	9	26.19	24.51	26	12.5	7	1.17

KA 110 號型 一葉扉分電盤

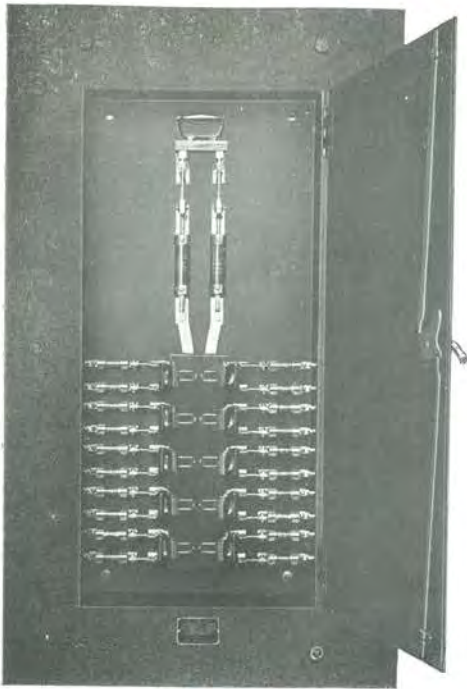


Fig 20



Fig 21

BA 212 號型 二重扉分電盤

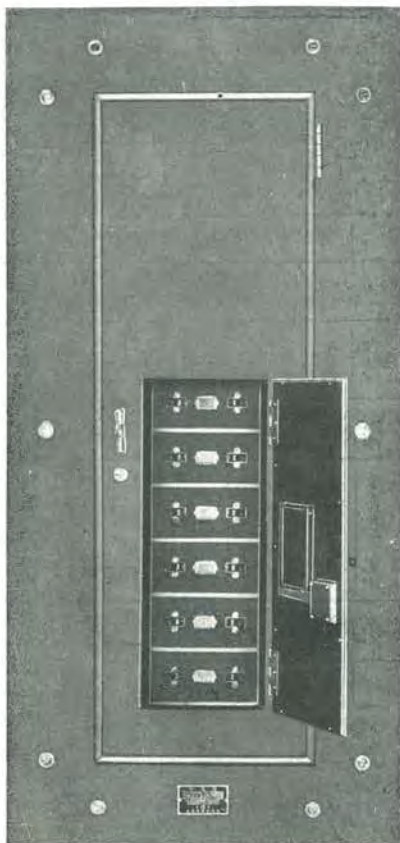


Fig 22

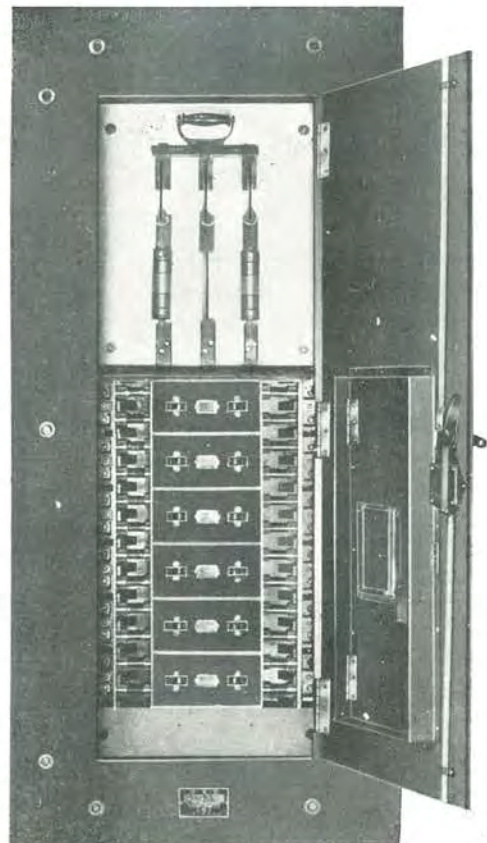


Fig 23

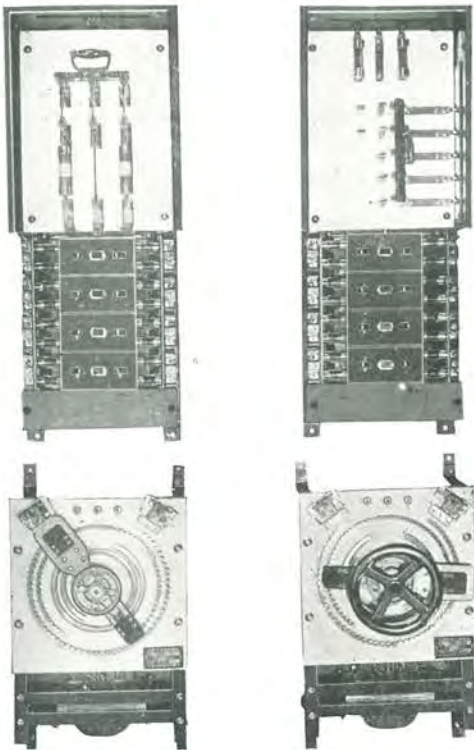


Fig 24

Fig 20 及 Fig 21ハ分岐開閉器トシテ K型二極
30A 双型 開閉器ヲ使用シテ KA110號分電盤デ
アリマス。

Fig 22 及 Fig 23ハ分岐開閉器トシテB型『タン
プラースキツチユニット』(東京電氣製)ヲ使用
シテ BA212號分電盤デアリマス。

Fig 25 及 Fig 26ハB型特種分電盤デアリマシテ
講堂觀覽席用ノモノデアリマス。分岐開閉器ト
シテ B型『タンプラースキツチユニット』ヲ用
ヒCR型式調光變壓器(型錄B-4參照)ヲ鐵函内
ニ組合セテ設備シタモノデアリマス。Fig 24ハ
其ノ内部ヲ取出シテ示シタモノデアリマス。

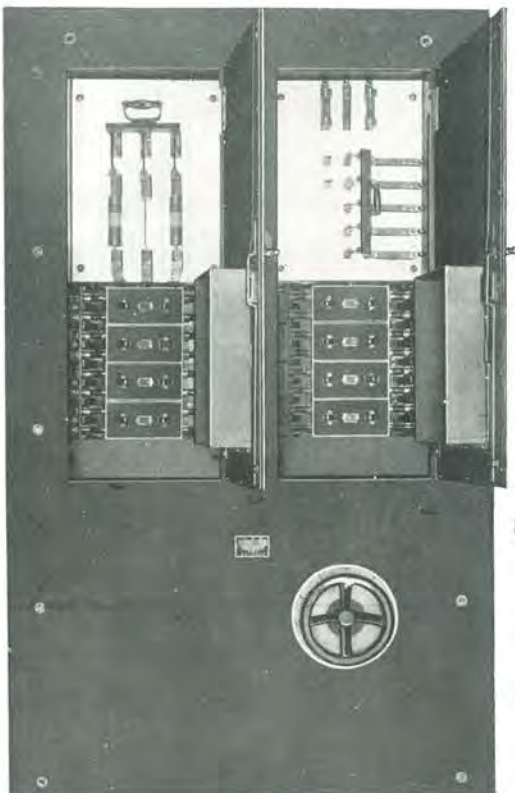


Fig 25

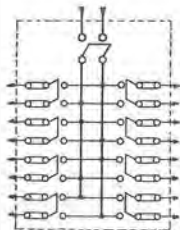
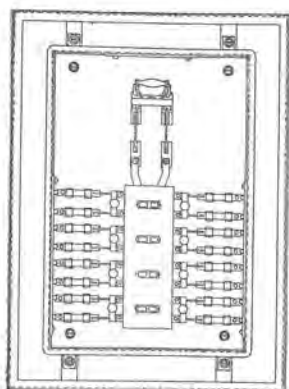
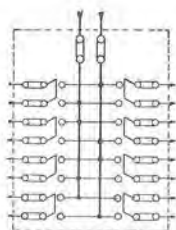
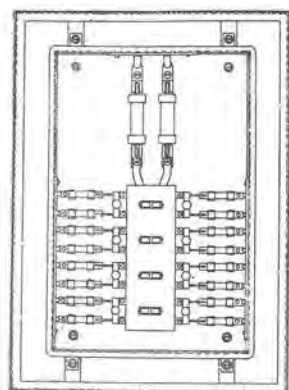
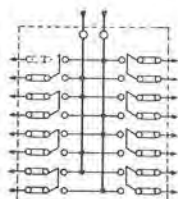
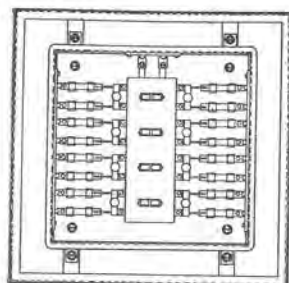


Fig 26

K-1 型 分 電 盤

主幹 100 ~ 125V 単相二線式

分岐 100 ~ 125V 単相二線式 K型二極 30A 及型開閉器

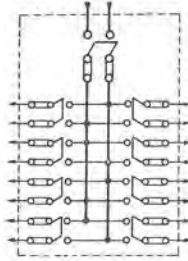
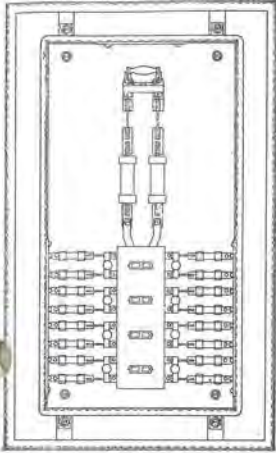


分岐回路数	主幹容量 (AMP)	型録番號	電信略號	ガツター (種)	寸法 (種)		
					高	幅	深
KL 主幹端子付							
2	30	KL 102	アイ	80	330	545	120
4	60	KL 104	アウ	80	400	545	120
6	60	KL 106	アエ	90	470	545	120
8	100	KL 108	アオ	90	585	565	120
10	100	KL 110	アカ	100	655	565	120
12	200	KL 112	アキ	100	770	610	130
14	200	KL 114	アク	100	840	610	130
16	200	KL 116	アケ	100	910	610	130
18	200	KL 118	アコ	100	980	610	130
20	200	KL 120	アサ	100	1050	610	130
22	300	KL 122	アシ	100	1130	625	130
24	300	KL 124	アス	100	1200	625	130
26	300	KL 126	アセ	100	1270	625	130
28	300	KL 128	アソ	100	1340	625	130
30	300	KL 130	アタ	100	1410	625	130

KF 主幹筒型安全可熔器付							
2	30	KF 102	アチ	80	410	545	120
4	60	KF 104	アツ	80	510	545	120
6	60	KF 106	アテ	80	580	545	120
8	100	KF 108	アト	90	770	565	120
10	100	KF 110	アナ	90	840	565	120
12	200	KF 112	アニ	100	1000	610	130
14	200	KF 114	アヌ	100	1070	610	130
16	200	KF 116	アネ	100	1140	610	130
18	200	KF 118	アノ	100	1210	610	130
20	200	KF 120	アハ	100	1280	610	130
22	400	KF 122	アヒ	100	1565	625	130
24	400	KF 124	アフ	100	1575	625	130
26	400	KF 126	アヘ	100	1645	625	130
28	400	KF 128	アホ	100	1715	625	130
30	400	KF 130	アマ	100	1785	625	130

KN 主幹双型開閉器付							
2	30	KN 102	アミ	80	420	545	120
4	60	KN 104	アム	80	510	545	130
6	60	KN 106	アメ	80	580	545	130
8	100	KN 108	アモ	90	775	565	140
10	100	KN 110	アヤ	90	845	565	140
12	200	KN 112	アユ	100	1020	610	180
14	200	KN 114	アヨ	100	1090	610	180
16	200	KN 116	アラ	100	1160	610	180
18	200	KN 118	アリ	100	1230	610	180
20	200	KN 120	アル	100	1300	610	180
22	400	KN 122	アレ	100	1535	625	200
24	400	KN 124	アロ	100	1605	625	200
26	400	KN 126	アワ	100	1675	625	200
28	400	KN 128	イア	100	1745	625	200
30	400	KN 130	イウ	100	1815	625	200

K-1 型 分 電 盤

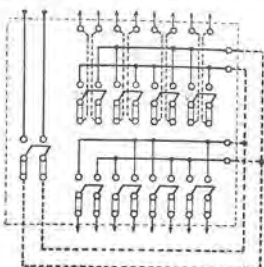
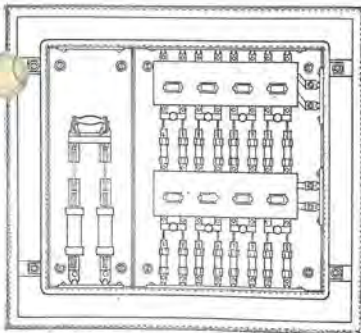


分岐 回路数	主幹 容量	型録番號	電信 略號	カッ ター (種)	函 寸 法 (種)		
					高	幅	深
K A 主幹双型開閉器筒型安全可熔器付							
2	30	KA 102	イエ	80	475	545	120
4	60	KA 104	イオ	80	585	545	130
6	60	KA 106	イカ	80	655	545	130
8	100	KA 108	イキ	80	900	545	140
10	100	KA 110	イク	80	970	545	140
12	200	KA 112	イケ	100	1195	610	180
14	200	KA 114	イコ	100	1265	610	180
16	200	KA 116	イサ	100	1335	610	180
18	200	KA 118	イシ	100	1405	610	180
20	200	KA 120	イス	100	1475	610	180
22	400	KA 122	イセ	100	1750	625	200
24	400	KA 124	イツ	100	1820	625	200
26	400	KA 126	イタ	100	1890	625	200
28	400	KA 128	イチ	100	1960	625	200
30	400	KA 130	イツ	100	2030	625	200

K-6 型 分 電 盤

主幹 100~125V 単相二線式

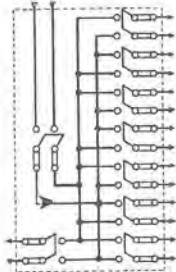
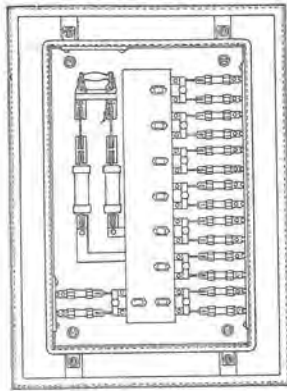
分岐 単相二線式 K型二極30A 刃型開閉器



分岐 回路数	主幹 容量	型録番號	電信 略號	カッ ター (種)	函 寸 法 (種)		
					高	幅	深
K A 主幹双型開閉器筒型安全可熔器付							
2	30	KA 602	イテ	80	400	470	120
3	30	KA 603	イト	80	400	540	120
4	60	KA 604	イナ	80	400	640	130
5	60	KA 605	イニ	80	400	700	130
6	60	KA 606	イヌ	80	400	780	130
8	100	KA 608	イネ	90	660	730	150
10	100	KA 610	イノ	90	660	800	150
12	200	KA 612	イヤ	100	700	945	180
14	200	KA 614	イユ	100	700	1015	180
16	200	KA 616	イヨ	100	700	1085	180
18	200	KA 618	イラ	100	700	1155	180
20	200	KA 620	イリ	100	700	1225	180
22	400	KA 622	イル	100	820	1390	200
24	400	KA 624	イレ	100	820	1460	200
26	400	KA 626	イロ	100	820	1530	200
28	400	KA 628	イワ	100	820	1600	200
30	400	KA 630	ウア	100	820	1670	200

K-5 型 分電盤

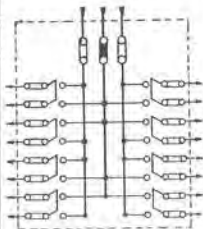
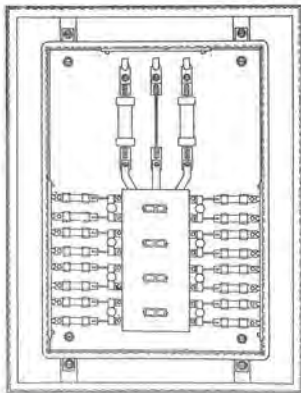
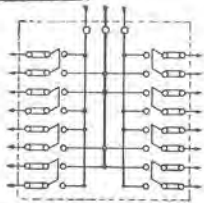
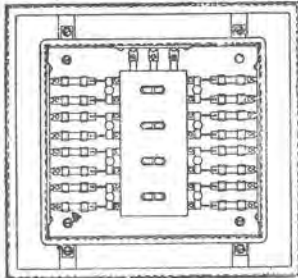
主幹 100~125V 単相二線式 分岐 単相二線式 K型二極 30A 刃型開閉器



分岐 回路数	主幹 容量 (AMP)	型録番號	電信 略號	カッ ター (種)	函寸法 (種)		
					高	幅	深
KA 主幹刃型開閉器筒型安全可熔器付							
2	30	KA 502	ウイ	80	360	510	120
3	30	KA 503	ウウ	80	460	510	120
4	60	KA 504	ウエ	80	530	520	130
6	60	KA 506	ウオ	80	600	545	130
8	100	KA 508	ウカ	90	770	565	140
10	100	KA 510	ウキ	90	840	565	140
12	200	KA 512	ウク	100	1000	620	180
14	200	KA 514	ウケ	100	1070	620	180
16	200	KA 516	ウコ	100	1140	620	180
18	200	KA 518	ウサ	100	1210	620	180
20	200	KA 520	ウス	100	1280	620	180
22	400	KA 522	ウシ	100	1570	680	200
24	400	KA 524	ウセ	100	1640	680	200
26	400	KA 526	ウソ	100	1710	680	200
28	400	KA 528	ウタ	100	1780	660	200
30	400	KA 530	ウチ	100	1850	680	200

K-2 型 分電盤

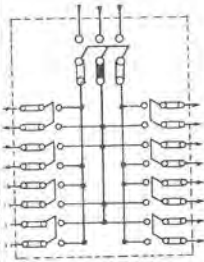
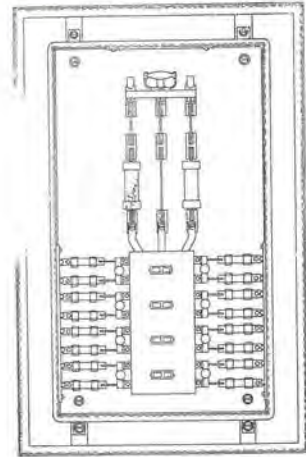
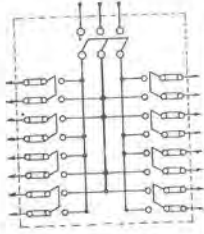
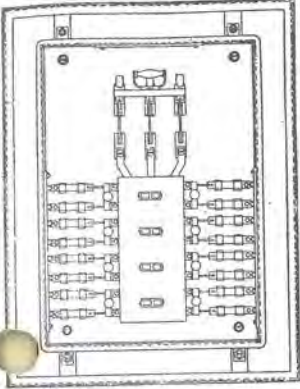
主幹 200~250V(100~125V) 単相三線式 分岐 100~125V 単相二線式 K型二極 30A 刃型開閉器



分岐 回路数	主幹 容量	型録番號	電信 略號	カッ ター (種)	函寸法 (種)		
					高	巾	深
KL 主幹端子付							
4	30	KL 204	ウツ	80	480	580	120
6	30	KL 206	ウテ	80	470	580	120
8	60	KL 208	ウト	80	540	580	120
10	60	KL 210	ウナ	80	600	580	120
12	60	KL 212	ウニ	80	680	580	120
14	100	KL 214	ウヌ	100	815	620	130
16	100	KL 216	ウネ	100	885	620	130
18	100	KL 218	ウノ	100	955	620	130
20	100	KL 220	ウハ	100	1025	620	130
22	200	KL 222	ウヒ	100	1120	650	130
24	200	KL 224	ウフ	100	1190	650	130
26	200	KL 226	ウヘ	100	1260	650	130
28	200	KL 228	ウホ	100	1330	650	130
30	200	KL 230	ウマ	100	1400	650	130
KF 主幹筒型安全可熔器付							
4	30	KF 204	ウミ	80	480	580	120
6	30	KF 206	ウム	80	550	580	120
8	60	KF 208	ウメ	80	650	580	120
10	60	KF 210	ウモ	80	720	580	120
12	60	KF 212	ウヤ	80	790	580	120
14	100	KF 214	ウユ	100	1000	620	130
16	100	KF 216	ウヨ	100	1070	620	130
18	100	KF 218	ウラ	100	1140	620	130
20	100	KF 220	ウリ	100	1210	620	130
22	200	KF 222	ウル	100	1425	650	130
24	200	KF 224	ウレ	100	1495	650	130
26	200	KF 226	ウロ	100	1565	650	130
28	200	KF 228	ウワ	100	1635	650	130
30	200	KF 230	ウエ	100	1705	650	130

K-2 型 分 電 盤

主幹 200~250V (100~125V) 単相三線式 分岐 100~125V 単相二線式 K型二極 30A 及型開閉器

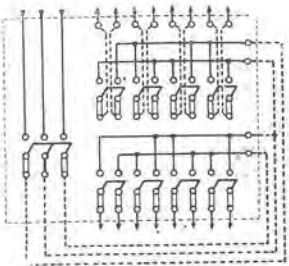
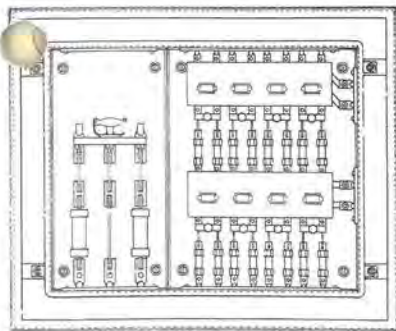


分岐 回路数	主幹 容量	型録番號	電信 略號	ガツ ター (種)	函 寸 法 (種)		
					高	幅	深
KN 主幹双型開閉器付							
4	30	KN 204	エイ	80	490	580	120
6	30	KN 206	エウ	80	560	580	120
8	60	KN 208	エエ	80	650	580	130
10	60	KN 210	エオ	80	720	580	130
12	60	KN 212	エカ	80	790	580	130
14	100	KN 214	エキ	100	1005	620	140
16	100	KN 216	エク	100	1075	620	140
18	100	KN 218	エケ	100	1145	620	140
20	100	KN 220	エコ	100	1215	620	140
22	200	KN 222	エシ	100	1370	650	180
24	200	KN 224	エジ	100	1440	650	180
26	200	KN 226	エス	100	1510	650	180
28	200	KN 228	エセ	100	1580	650	180
30	200	KN 230	エソ	100	1650	650	180

分岐 回路数	主幹 容量	型録番號	電信 略號	ガツ ター (種)	函 寸 法 (種)		
					高	幅	深
KA 主幹双型開閉器筒型安全可熔器付							
4	30	KA 204	エタ	80	545	580	120
6	30	KA 206	エチ	80	615	580	120
8	60	KA 208	エツ	80	725	580	130
10	60	KA 210	エテ	80	795	580	130
12	60	KA 212	エト	80	865	580	130
14	100	KA 214	エナ	100	1150	620	140
16	100	KA 216	エニ	100	1220	620	140
18	100	KA 218	エヌ	100	1290	620	140
20	100	KA 220	エネ	100	1360	620	140
22	200	KA 222	エノ	100	1545	650	180
24	200	KA 224	エハ	100	1615	650	180
26	200	KA 226	エヒ	100	1685	650	180
28	200	KA 228	エフ	100	1755	650	180
30	200	KA 230	エヘ	100	1825	650	180

K-7 型 分 電 盤

主幹 200~250V (100~125V) 単相三線式
分岐 100~125V 単相二線式 K型二極 30A 及型開閉器

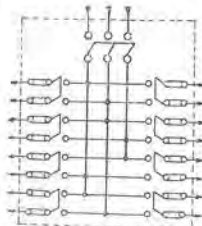
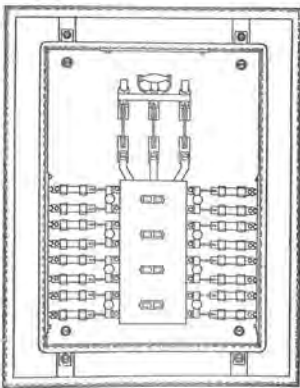
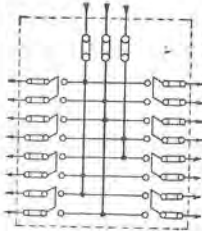
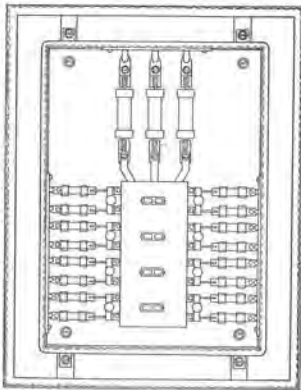
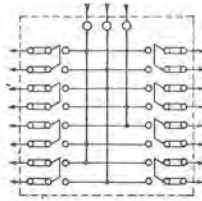
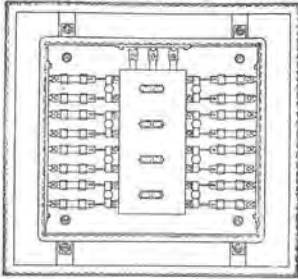


分岐 回路数	主幹 容量 (AMP)	型録番號	電信 略號	ガツ ター (種)	函 寸 法 (種)		
					高	幅	深
KA 主幹双型開閉器筒型安全可熔器付							
4	30	KA 704	エホ	80	435	650	120
6	30	KA 706	エマ	80	435	720	120
8	60	KA 708	エミ	80	435	970	130
10	60	KA 710	エム	80	435	1040	130
12	60	KA 712	エメ	80	435	1110	130
14	100	KA 714	エモ	100	700	1045	150
16	100	KA 716	エヤ	100	700	1115	150
18	100	KA 718	エユ	100	700	1185	150
20	100	KA 720	エヨ	100	700	1255	150
22	200	KA 722	エラ	100	750	1400	180
24	200	KA 724	エリ	100	750	1470	180
26	200	KA 726	エル	100	750	1540	180
28	200	KA 728	エレ	100	750	1610	180
30	200	KA 730	エロ	100	750	1680	180

K-3 型 分 電 盤

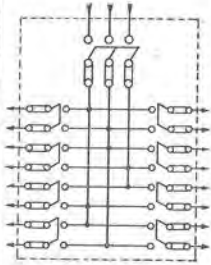
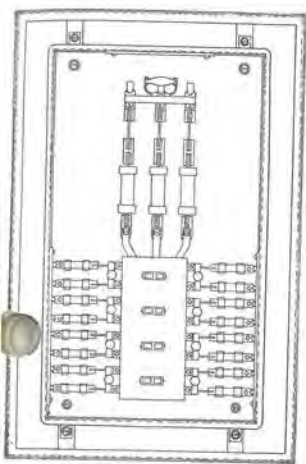
主幹 100~125V 三相三線式

分岐 100~125V 単相二線式 K型二極 30A双型開閉器



分岐 回路数	主幹 容量	型録番號	電 信 略 號	ガツ ター (種)	函 寸 法 (種)		
					高	幅	深
KL 母 線 端 子 附							
4	30	KL 304	オア	80	400	580	120
6	60	KL 306	オイ	80	470	580	120
8	60	KL 308	オウ	80	540	580	120
10	60	KL 310	オエ	80	610	580	120
12	100	KL 312	オカ	100	745	620	130
14	100	KL 314	オカ	100	815	620	130
16	100	KL 316	オキ	100	885	620	130
18	200	KL 318	オク	100	980	650	130
20	200	NL 320	オケ	100	1050	650	130
22	200	KL 322	オコ	100	1120	650	130
24	200	KL 324	オサ	100	1190	650	130
26	200	KL 326	オシ	100	1260	650	130
28	200	NL 328	オス	100	1330	650	130
30	200	KL 330	オセ	100	1400	650	130
KF 母線筒型安全可熔器付							
4	30	KF 304	オソ	80	480	580	120
6	60	KF 306	オタ	80	580	580	120
8	60	KF 308	オチ	80	650	580	120
10	60	KF 310	オツ	80	720	580	120
12	100	KF 312	オテ	100	930	620	130
14	100	KF 314	オト	100	1000	620	130
16	100	KF 316	オナ	100	1070	620	130
18	200	KF 318	オニ	100	1285	650	130
20	200	KF 320	オヌ	100	1355	650	130
22	200	KF 322	オネ	100	1425	650	130
24	200	KF 324	オノ	100	1495	650	130
26	200	KF 326	オハ	100	1565	650	130
28	200	KF 328	オヒ	100	1635	650	130
30	200	KF 330	オホ	100	1705	650	130
KN 主幹双型開閉器附							
4	30	KN 304	オヘ	80	490	580	120
6	60	KN 306	オホ	80	580	580	130
8	60	KN 308	オマ	80	650	580	130
10	60	KN 310	オミ	80	720	580	130
12	100	KN 312	オム	100	935	620	140
14	100	KN 314	オメ	100	1005	620	140
16	100	KN 316	オモ	100	1075	620	140
18	200	KN 318	オヤ	100	1230	650	180
20	200	KN 320	オユ	100	1300	650	180
22	200	KN 322	オヨ	100	1370	650	180
24	200	KN 324	オラ	100	1440	650	180
26	200	KN 326	オリ	100	1510	650	180
28	200	KN 328	オル	100	1580	650	180
30	200	KN 330	オレ	100	1650	650	180

K-3 型 分 電 盤

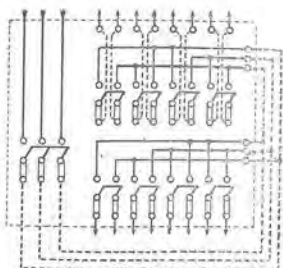
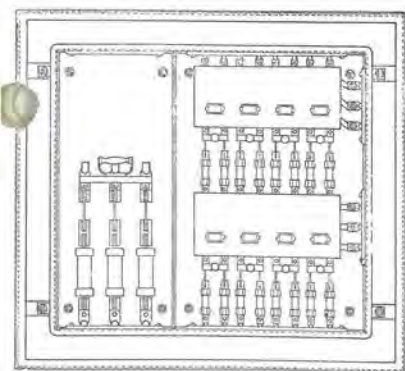


分岐 回路数	主幹 容量	型録番號	電信 界號	カッ ター (種)	函 寸 法 (種)		
					高	幅	深
KA 主幹双型開閉器筒型安全可熔器付							
4	30	KA 304	オ	80	545	580	120
6	60	KA 306	オ	80	655	580	130
8	60	KA 308	カ	80	725	580	130
10	60	KA 310	カ	80	795	580	130
12	100	KA 312	カ	100	1080	620	140
14	100	KA 314	カ	100	1150	620	140
16	100	KA 316	カ	100	1220	620	140
18	200	KA 318	カ	100	1405	650	180
20	200	KA 320	カ	100	1475	650	180
22	200	KA 322	カ	100	1545	650	180
24	200	KA 324	カ	100	1615	650	180
26	200	KA 326	カ	100	1685	650	180
28	200	KA 328	カ	100	1755	650	180
30	200	KA 330	カ	100	1825	650	180

K-8 型 分 電 盤

主幹 100~125V 三相三線式

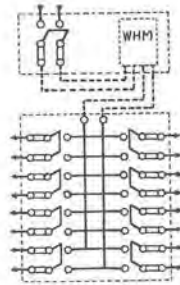
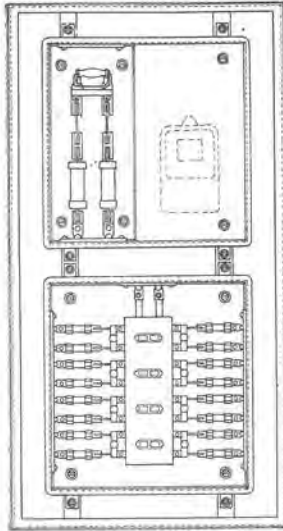
分岐 100~125V 単相二線式 K型二極 30A 及型開閉器



分岐 回路数	主幹 容量 (AMP)	型録番號	電信 界號	カッ ター (種)	函 寸 法 (種)		
					高	幅	深
KA 主幹双型開閉器筒型安全可熔器付							
4	30	KA 804	カ	80	435	650	120
6	60	KA 806	カ	80	435	900	130
8	60	KA 808	カ	80	435	970	130
10	60	KA 810	カ	80	435	1040	130
12	100	KA 812	カ	100	750	975	150
14	100	KA 814	カ	100	750	1045	150
16	100	KA 816	カ	100	750	1115	150
18	200	KA 818	カ	100	750	1200	180
20	200	KA 820	カ	100	750	1330	180
22	200	KA 822	カ	100	750	1400	180
24	200	KA 824	カ	100	750	1470	180
26	200	KA 826	カ	100	750	1540	180
28	200	KA 828	カ	100	750	1610	180
30	200	KA 830	カ	100	750	1680	180

KW-1 型 分電盤

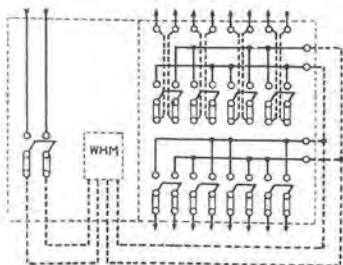
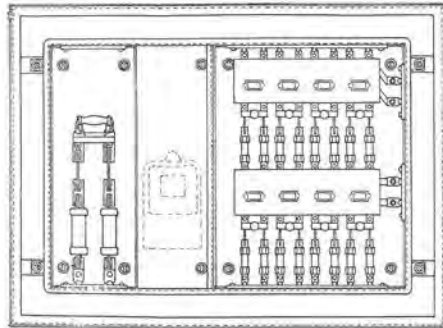
主幹 100~125V 単相二線式 積算電力計附
 分岐 100~125V 単相二線式 K型二極 30A 双型開閉器



分岐回路数	主幹容量	積算電力計	型録番號	電信略號	ガッター(種)	函寸法(種)		
						高	幅	深
K A 主幹双型開閉器筒型安全可熔器付								
4	60	1-4	KAW 104	カセフ	80	690	545	180
6	60	1-4	KAW 106	カガフ	80	760	545	180
8	100	1-4	KAW 108	カガヘ	90	1055	565	180
10	100	1-4	KAW 110	カガホ	90	1125	555	180
12	200	1-4/CT	KAW 112	カガマ	100	1370	610	200
14	200	1-4/CT	KAW 114	カガミ	100	1440	610	200
16	200	1-4/CT	KAW 116	カガム	100	1510	610	200
18	200	1-4/CT	KAW 118	カガメ	100	1580	610	200
20	200	1-4/CT	KAW 120	カガモ	100	1650	610	200
22	400	1-4/CT	KAW 122	カガヤ	100	1830	625	200
24	400	1-4/CT	KAW 124	カガユ	100	1900	625	200
26	400	1-4/CT	KAW 126	カガヨ	100	1970	625	200
28	400	1-4/CT	KAW 128	カガリ	100	2040	625	200
30	400	1-4/CT	KAW 130	カガリ	100	2110	625	200

KW-6 型 分電盤

主幹 100~125V 単相二線式 積算電力計付
 分岐 K型二極 30A 双型開閉器

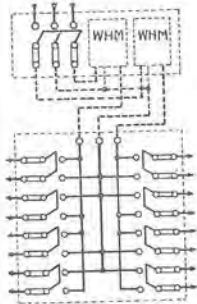
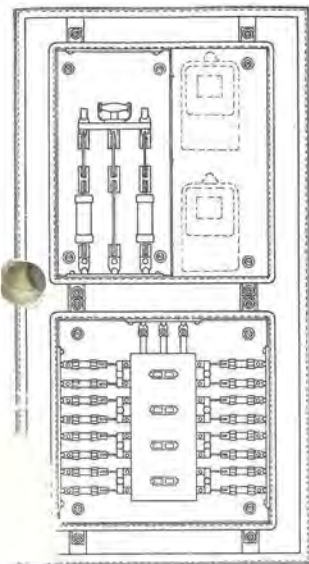


分岐回路数	主幹容量	積算電力計	型録番號	電信略號	ガッター(種)	函寸法(種)		
						高	幅	深
K A 主幹双型開閉器筒型安全可熔器付								
2	30	1-4	KAW 602	カレ	80	400	665	180
3	30	1-4	KAW 603	カレ	80	400	735	180
4	60	1-4	KAW 604	カロ	80	400	815	180
5	60	1-4	KAW 605	カワ	80	400	885	180
6	60	1-4	KAW 606	キア	80	400	955	180
8	100	1-4	KAW 608	キイ	90	660	905	180
10	100	1-4	KAW 610	キウ	90	660	975	180
12	200	1-4/CT	KAW 612	キエ	100	700	1120	200
14	200	1-4/CT	KAW 614	キオ	100	700	1190	200
16	200	1-4/CT	KAW 616	キカ	100	700	1260	200
18	200	1-4/CT	KAW 618	キキ	100	700	1330	200
20	200	1-4/CT	KAW 620	キク	100	700	1400	200
22	400	1-4/CT	KAW 622	キケ	100	820	1550	200
24	400	1-4/CT	KAW 624	キコ	100	820	1620	200
26	400	1-4/CT	KAW 626	キサ	100	820	1690	200
28	400	1-4/CT	KAW 628	キシ	100	820	1760	200
30	400	1-4/CT	KAW 630	キス	100	820	1830	200

KW-2型分電盤

主幹 200~250V(100~125V) 単相三線式 積算電力計附

分岐 100~125V 単相二線式 K型二極 30A 及型開閉器

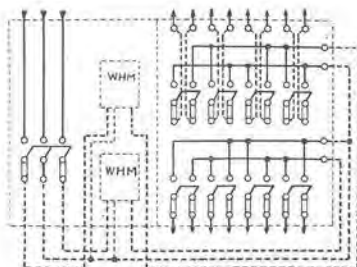
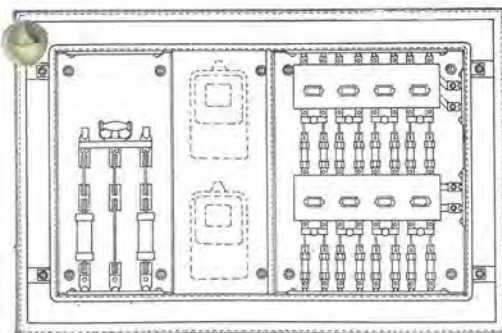


分岐回路数	主幹容量	積算電力計	型録番號	電信略號	ガツター(種)	函寸法(種)		
						高	幅	深
KA 主幹双型開閉器筒型安全可熔器付								
4	30	1-4	KAW 204	キセ	80	650	620	180
6	30	1-4	NAW 206	キソ	80	720	620	180
8	60	1-4	KAW 208	キク	80	830	620	180
10	60	1-4	KAW 210	キチ	80	900	620	180
12	60	1-4	KAW 212	キツ	80	970	620	180
14	100	1-4	KAW 214	キテ	100	1365	620	180
16	100	1-4	KAW 216	キト	100	1435	620	180
18	100	1-4	KAW 218	キナ	100	1505	620	180
20	100	1-4	KAW 220	キニ	100	1575	620	180
22	200	1-4/CT	KAW 222	キヌ	100	1920	650	200
24	200	1-4/CT	KAW 224	キノ	100	1990	650	200
26	200	1-4/CT	KAW 226	キノ	100	2060	650	200
28	200	1-4/CT	KAW 228	キハ	100	2130	650	200
30	200	1-4/CT	KAW 230	キヒ	100	2200	650	200

KW-7型分電盤

主幹 200~125V(100~125V) 単相三線式 積算電力計附

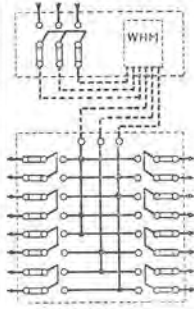
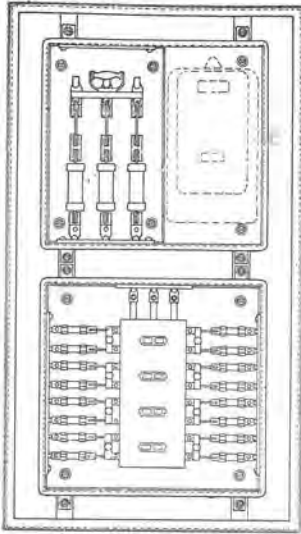
分岐 100~125V 単相二線式 K型二極 30A 及型開閉器



分岐回路数	主幹容量	積算電力計	型録番號	電信略號	ガツター(種)	函寸法(種)		
						高	幅	深
KA 主幹双型開閉器筒型安全可熔器付								
4	30	1-4	KAW 704	キフ	80	435	995	180
6	30	1-4	KAW 706	キヘ	80	435	1135	180
8	60	1-4	KAW 708	キホ	80	435	1295	180
10	60	1-4	KAW 710	キマ	80	435	1365	180
12	60	1-4	KAW 712	キミ	80	435	1435	180
14	100	1-4	KAW 714	キム	100	700	1245	180
16	100	1-4	KAW 716	キメ	100	700	1315	180
18	100	1-4	KAW 718	キモ	100	700	1385	180
20	100	1-4	KAW 720	キヤ	100	700	1455	180
22	200	1-4/CT	KAW 722	キユ	100	750	1700	200
24	200	1-4/CT	KAW 724	キヨ	100	750	1700	200
26	200	1-4/CT	KAW 726	キラ	100	750	1840	200
28	200	1-4/CT	KAW 728	キリ	100	750	1910	200
30	200	1-4/CT	KAW 730	キル	100	750	1980	200

KW-3 型 分 電 盤

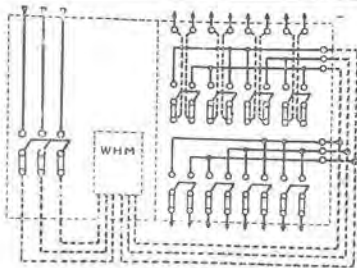
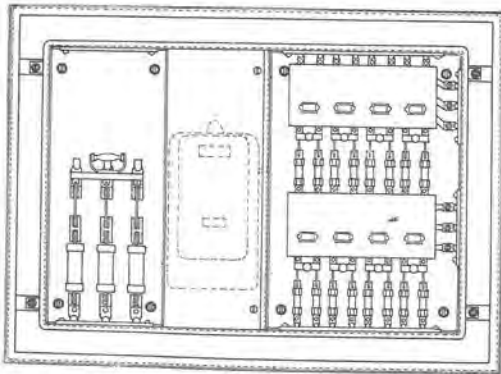
主幹 100~125V 三相三線式 積算電力計附
 分岐 100~125V 単相二線式 K型二極 30A型開閉器附



分岐 回路 数	主幹 容量	積算 電力計	型録番號	電信 略號	ガツ ター (種)	函 寸 法 (種)		
						高	幅	深
KA 主幹双型開閉器筒型安全可熔器付								
4	30	D-30	KAW 304	キレ	80	780	580	180
6	60	D-30	KAW 306	キロ	80	890	580	180
8	60	D-30	KAW 308	キワ	80	960	580	180
10	60	D-30	KAW 310	クア	80	1030	580	180
12	100	D-30	KAW 312	クイ	100	1235	620	180
14	100	D-30	KAW 314	クウ	100	1305	620	180
16	100	D-30	KAW 316	クエ	100	1375	620	180
18	200	D-30/Ct	KAW 318	クオ	100	1730	660	200
20	200	D-30/Ct	KAW 320	クカ	100	1800	660	200
22	200	D-30/Ct	KAW 322	クキ	100	1870	660	200
24	200	D-30/Ct	KAW 324	クク	100	1940	660	200
26	200	D-30/Ct	NAW 326	クケ	100	2010	660	200
28	200	D-30/Ct	KAW 328	クコ	100	2080	660	200
30	200	D-30/Ct	KAW 330	クサ	100	2150	660	200

KW-8 型 分 電 盤

主幹 100~125V 三相三線式 積算電力計附
 分岐 K型二極 30A型開閉器



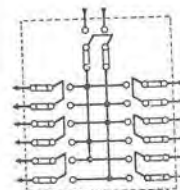
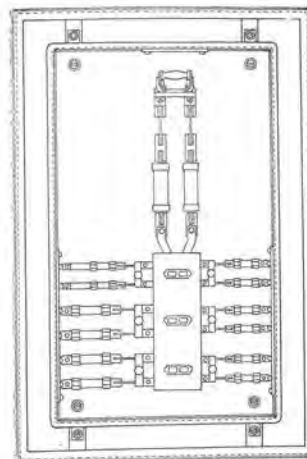
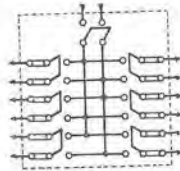
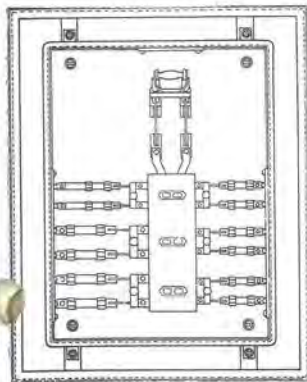
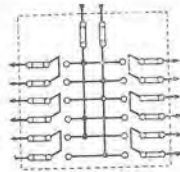
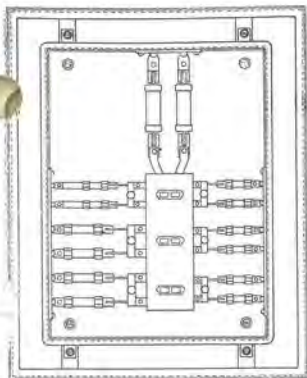
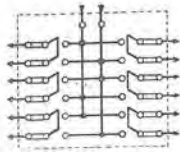
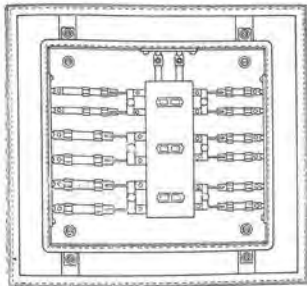
分岐 回路 数	主幹 容量	積算 電力計	型録番號	電信 略號	ガツ ター (種)	函 寸 法 (種)		
						高	幅	深
KA 主幹双型開閉器筒型安全可熔器付								
4	30	D-30	KAW 804	クシ	80	460	895	180
6	60	D-30	KAW 806	クス	80	500	1055	180
8	60	D-30	KAW 808	クセ	80	500	1195	180
10	60	D-30	KAW 810	クソ	80	500	1335	180
12	100	D-30	KAW 812	クタ	100	750	1175	180
14	100	D-30	KAW 814	クチ	100	750	1245	180
16	100	D-30	KAW 816	クツ	100	750	1315	180
18	200	D-30/Ct	KAW 818	クテ	100	750	1585	200
20	200	D-30/Ct	KAW 820	クト	100	750	1655	200
22	200	D-30/Ct	KAW 822	クナ	100	750	1725	200
24	200	D-30/Ct	KAW 824	クニ	100	750	1795	200
26	200	D-30/Ct	KAW 826	クヌ	100	750	1865	200
28	200	D-30/Ct	KAW 828	クネ	100	750	1935	200
30	200	D-30/Ct	KAW 830	クノ	100	750	2005	200

K 61 型 分 電 盤

主幹 100~125V 単相二線式

分岐 100~125V 単相二線式

K型二極30A及60A双型開閉器

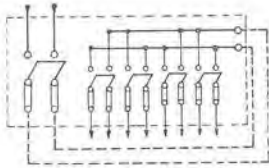
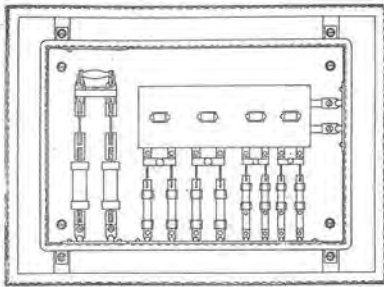


分岐回路数 合計	主幹		型録番 容量	電 信 略 號	ガ ッ タ ー 種	函 寸 法 (mm)			
	60A	30A				高	幅	深	
KL 主幹端子付									
4	2	2	100	KL 6104	クハ	90	485	610	120
6	2	4	100	KL 6106	クヒ	90	555	610	120
8	2	6	200	KL 6108	クフ	100	670	655	130
10	4	6	200	KL 6110	クヘ	100	780	655	130
12	4	8	300	KL 6112	クホ	100	860	670	130
14	4	10	300	KL 6114	クマ	100	930	670	130
KF 主幹筒型安全可熔器付									
4	2	2	100	KF 6104	クミ	90	670	610	120
6	2	4	100	KF 6106	クム	90	740	610	120
8	2	6	200	KF 6108	クソ	100	900	655	130
10	4	6	200	KF 6110	クモ	100	1010	655	130
12	4	8	400	KF 6112	クヤ	100	1235	670	130
14	4	10	400	KF 6114	クユ	100	1305	670	130
KN 主幹双型開閉器付									
4	2	2	100	KN 6104	クヨ	90	675	610	140
6	2	4	100	KN 6106	クラ	90	745	610	140
8	2	6	200	KN 6108	クリ	100	920	655	180
10	4	6	200	KN 6110	クル	100	1030	655	180
12	4	8	400	KN 6112	クレ	100	1265	670	200
14	4	10	400	KN 6114	クロ	100	1335	670	200
KA 主幹双型開閉器筒型安全可熔器									
2	2	2	100	KA 6104	クヅ	90	820	610	140
4	2	4	100	KA 6106	クヅ	90	890	610	140
8	2	6	200	KA 6108	クヅ	100	1095	655	180
10	4	6	200	KA 6110	クヅ	100	1205	655	180
12	4	8	400	KA 6112	クヅ	100	1480	670	200
14	4	10	400	KA 6114	クヅ	100	1555	670	200

K 6 6 型 分 電 盤

主幹 100~125V 単相二線式

分岐 K型二極 30A 及 60A 型開閉器

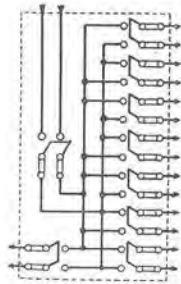
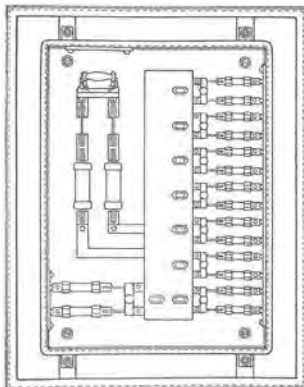


分岐回路數			主幹 容量	型錄番號	電信 略號	ガツ ター (種)	函寸法 (種)		
合計	60A	30A					高	幅	深
KA 主幹双型開閉器及筒型安全可熔器付									
4	2	2	100	KA 6604	ケカ	90	570	770	150
6	2	4	100	KA 6606	ケキ	90	570	910	150
8	2	6	200	KA 6608	ケク	100	720	845	180
10	4	6	200	KA 6610	ケケ	100	720	955	180
12	4	8	400	KA 6612	ケコ	100	820	1120	200
14	4	10	400	KA 6614	ケサ	100	820	1190	200

K 6 5 型 分 電 盤

主幹 100~125V 単相二線式

分岐 K型二極 30A 及 60A 型開閉器

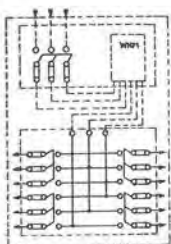
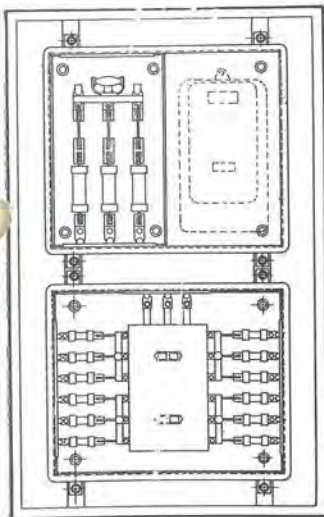
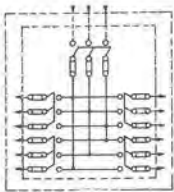
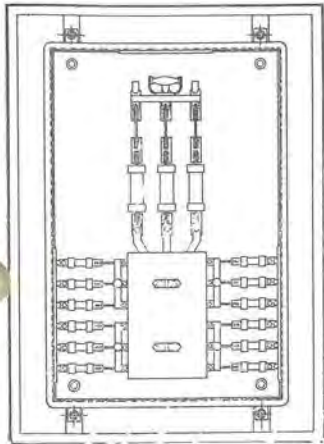


分岐回路數			主幹 容量	型錄番號	電信 略號	ガツ ター (種)	函寸法 (種)		
合計	60A	30A					高	幅	深
KA 主幹双型開閉器及筒形安全可熔器付									
8	1	7	100	KA 6508	ケシ	90	790	610	140
10	1	9	200	KA 6510	ケス	100	950	655	180
12	2	10	200	KA 6512	ケセ	100	1040	655	180
14	3	11	200	KA 6514	ケソ	100	1130	655	180
16	3	13	400	KA 6516	ケタ	100	1270	660	200
18	4	14	400	KA 6518	ケチ	100	1360	660	200

T-3型分電盤

主幹 200~250V 三相三線式

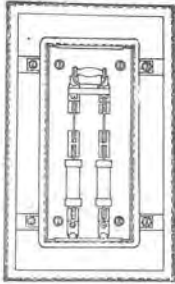
分岐 200~250V 三相三線式



分岐 回路 数	主幹 容量	積算 電力計	型録番號	電信 略號	ガツ ター (機)	函寸法 (種)		
						高	幅	深
TA 主幹双型開閉器、筒型安全可熔器付、分岐双型開閉器容量 30A								
2	30		TA 302	ケツ	80	570	620	120
4	60		TA 304	ケテ	80	760	620	130
6	60		TA 306	ケト	80	890	620	130
8	100		TA 308	ケナ	90	1160	640	140
10	100		TA 310	ケニ	90	1290	640	140
12	200		TA 312	ケヌ	100	1550	700	180
14	200		TA 314	ケネ	100	1680	700	180
16	200		TA 316	ケノ	100	1810	700	180
TA 主幹双型開閉器、筒型安全可熔器付、分岐双型開閉器容量 60A								
2	60		TA 6302	ケハ	80	550	710	130
4	100		TA 6304	ケヒ	90	940	730	140
6	200		TA 6306	ケフ	100	1230	790	180
8	200		TA 6308	ケヘ	100	1380	790	180
10	200		TA 6310	ケホ	100	1580	790	180
12	200		TA 6312	ケマ	100	1690	790	180
TAW 積算電力計付 分岐容量 30A								
2	30	D-30	TAW 302	ケミ	80	870	620	180
4	60	D-30	TAW 304	ケム	80	1000	620	180
6	60	D-30	TAW 306	ケメ	80	1130	620	180
8	100	D-30	TAW 308	ケモ	90	1310	640	180
10	100	D-30	TAW 310	ケヤ	90	1440	640	180
12	200	D-30 CT	TAW 312	ケユ	100	1990	700	180
14	200	D-30 CT	TAW 314	ケヨ	100	2110	700	180
TAW 積算電力計付 分岐容量 60A								
2	60	D-30	TAW 6302	ケラ	80	890	710	180
4	100	D-30	TAW 6304	ケリ	90	1090	730	180
6	200	D-30 CT	TAW 6306	ケル	100	1660	790	180
8	200	D-30 CT	TAW 6308	ケレ	100	1820	790	180

C 型 開閉器 函

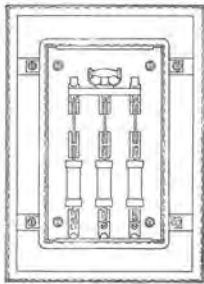
100 ~ 125V 或ハ 200 ~ 250V 単相二線式
二極双型開閉器 筒型安全可熔器付



開閉器 容量(A)	型録番號	電 信 略 號	ガツター (種)	函 寸 法 (種)		
				高	幅	深
30	C 30	クロ	60	330	240	120
60	C 60	クワ	60	390	260	130
100	C 100	コア	80	550	330	140
200	C 200	コイ	100	700	400	180
400	C 400	コウ	100	820	470	200
600	C 600	コエ	120	990	540	230

E 型 開閉器 函

200 ~ 250V (100 ~ 125V) 単相三線式
三極双型開閉器 筒型安全可熔器付
中性極双受長ク 可熔片ヲ除ク



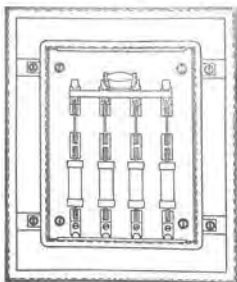
H 型 開閉器 函

100 ~ 125V 或ハ 200 ~ 250V 単相三線式
三極双型開閉器 筒型安全可熔器付

開閉器 容量(A)	E 型		H 型		ガツター (種)	函 寸 法 (種)		
	型録番號	電略	型録番號	電略		高	幅	深
30	E 30	コオ	H 30	コサ	60	330	285	120
60	E 60	コカ	H 60	コシ	60	390	315	130
100	E 100	コキ	H 100	コス	80	550	390	140
200	E 200	コク	H 200	コセ	100	700	480	180
400	E 400	コケ	H 400	コソ	100	820	580	200
600	E 600	ココ	H 600	コタ	120	990	655	230

R 型 開閉器 函

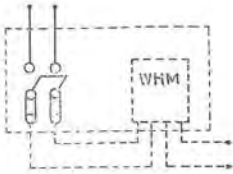
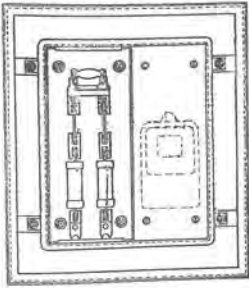
100 ~ 125V (173 ~ 216V) 三相四線式
四極双型開閉器 筒型安全可熔器付
中性極双受長ク 可熔片ヲ除ク



開閉器 容量(A)	型録番號	電 信 略 號	ガツター (種)	函 寸 法 (種)		
				高	幅	深
30	R 30	コチ	60	330	330	120
60	R 60	コツ	60	390	365	130
100	R 100	コテ	80	550	450	140
200	R 200	コト	100	700	555	180
400	R 400	コナ	100	820	690	200
600	R 600	コニ	120	990	770	230

CW型開閉器函

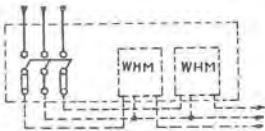
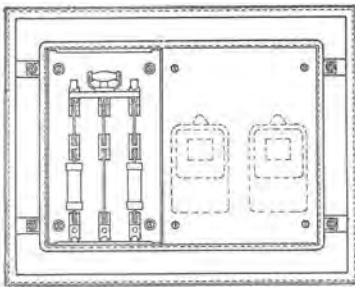
100V～125V 単相二線式 積算電力計付
二極双型開閉器 筒型安全可熔器付



開閉器 容量	電力計	型録番號	電信 略號	ガツ ター (種)	函 寸 法 (種)		
					高	幅	深
30	I-4	CW 30	コヌ	80	330	425	180
60	I-4	CW 60	コネ	80	370	435	180
100	I 4	CW 100	コノ	80	550	480	180
200	I-4 C.T.	CW 200	コハ	100	700	550	200
400	I 4 C.T.	CW 400	コヒ	100	820	620	200

EW型開閉器函

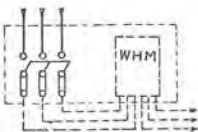
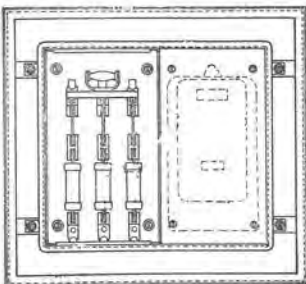
200～250V(100～125V) 単相三線式、積算電力計付
三極双型開閉器 筒型安全可熔器付



開閉器 容量	電力計	型録番號	電信 略號	ガツ ター (種)	函 寸 法 (種)		
					高	幅	深
30	I-4	EW 30	コフ	80	460	525	180
60	I-4	EW 60	コヘ	80	500	555	180
100	I-4	EW 100	コホ	80	550	600	180
200	I-4C.T.	EW 200	コマ	100	850	780	200
400	I-4C.T.	EW 400	コミ	100	850	880	200

HW型開閉器函

100～125或ハ 200～250V 三相三線式 積算電力計付
三極双型開閉器筒型安全可熔器付

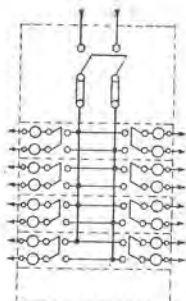
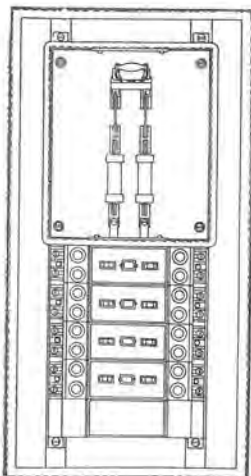
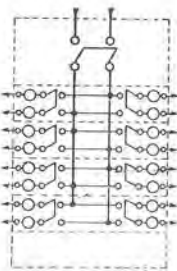
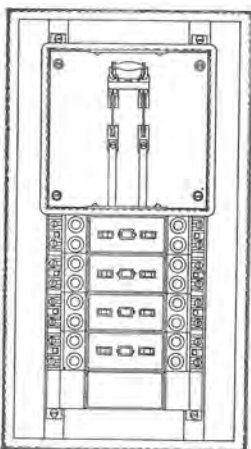
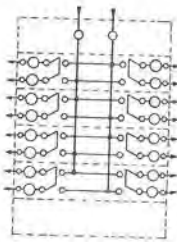
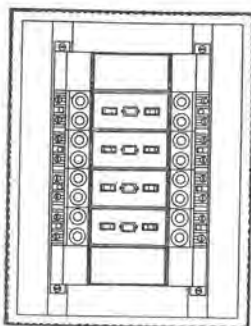


開閉器 容量	電力計	型録番號	電信 略號	ガツ ター (種)	函 寸 法 (種)		
					高	幅	深
30	D-30	HW 30	コム	80	330	620	180
60	D-30	HW 60	コメ	80	370	640	180
100	D-30	HW 100	コモ	80	550	700	180
200	D 30C.T.	HW 200	コヤ	100	700	780	200
400	D 30C.T.	HW 400	コユ	100	820	780	200

B-1型分電盤

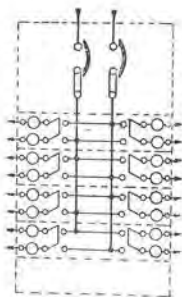
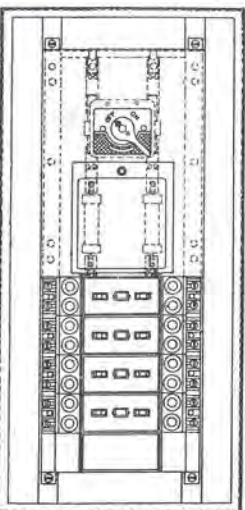
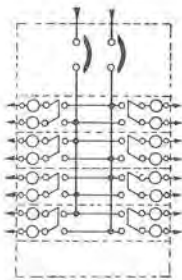
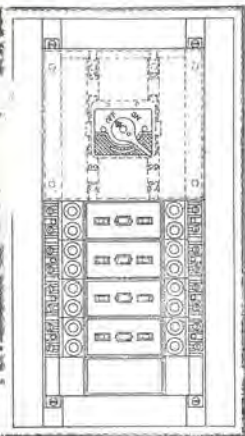
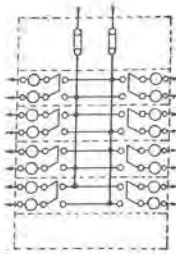
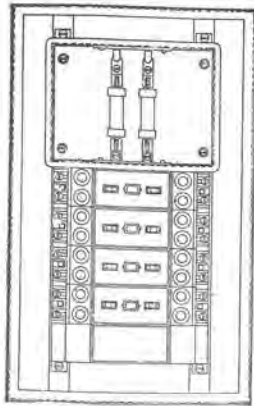
主幹 100~125V 単相二線式

分岐 100~125V 単相二線式 B型タンブラースキツチ筒型安全可熔器付



分岐 回路数	主幹 容量	型録番號	電信 器号	ガッ ター (種)	函寸法(種)		
					高	幅	深
B1 主幹端子附							
4	60	BL 104	コヨ	80	465	480	140
6	60	BL 106	コラ	80	540	480	140
8	100	BL 108	コリ	90	640	520	140
10	100	BL 110	コル	90	715	500	140
12	200	BL 112	コレ	100	810	520	140
14	200	BL 114	コロ	100	885	520	140
16	200	BL 116	コワ	100	965	520	140
18	200	BL 118	サア	100	1040	520	140
20	200	BL 120	サイ	100	1115	520	140
22	300	BL 122	サウ	100	1190	520	140
24	300	BL 124	サエ	100	1270	520	140
26	300	BL 126	サオ	100	1345	520	140
28	300	BL 128	サカ	100	1420	520	140
30	300	BL 130	サキ	100	1500	520	140
BN 主幹双開閉器							
4	60	BN 104	サニ	80	535	480	140
6	60	BN 106	サヌ	80	610	480	140
8	100	BN 108	サネ	90	885	500	140
10	100	BN 110	サノ	90	960	500	140
12	200	BN 112	サハ	100	1160	520	180
14	200	BN 114	サヒ	100	1235	520	180
16	200	BN 116	サフ	100	1315	520	180
18	200	BN 118	サヘ	100	1390	520	180
20	200	BN 120	サホ	100	1465	520	180
22	400	BN 122	サマ	100	1655	520	200
24	400	BN 124	サミ	100	1735	520	200
26	400	BN 126	サム	100	1810	520	200
28	400	BN 128	サメ	100	1885	520	200
30	400	BN 130	サモ	100	1965	520	200
BA 主幹双型開閉器筒型安全可熔器付							
4	60	BA 104	サヤ	80	600	480	140
6	60	BA 106	サユ	80	675	480	140
8	100	BA 108	サヨ	90	955	500	140
10	100	BA 110	サラ	90	1030	500	140
12	200	BA 112	サリ	100	1235	520	180
14	200	BA 114	サル	100	1310	520	180
16	200	BA 116	サレ	100	1390	520	180
18	200	BA 118	サロ	100	1465	520	180
20	200	BA 120	サワ	100	1540	520	180
22	400	BA 122	シヤ	100	1735	520	200
24	400	BA 124	シイ	100	1815	520	200
26	400	BA 126	シウ	100	1890	520	200
28	400	BA 128	シエ	100	1965	520	200
30	400	BA 130	シオ	100	2045	520	200

B-1型 分電盤



分岐 回路数	主幹 容量	型録番號	電信 略號	カ ツ タ ー (種)	函 寸 法 (種)		
					高	幅	深
BF 主幹筒型安全可熔器付							
4	60	BF 104	サク	80	525	480	140
6	60	BF 106	サク	80	600	480	140
8	100	BF 108	サコ	90	805	500	140
10	100	BF 110	ササ	90	880	500	140
12	200	BF 112	サシ	100	1040	520	140
14	200	BF 114	サス	100	1115	520	140
16	200	BF 116	サセ	100	1195	520	140
18	200	BF 118	サソ	100	1270	520	140
20	200	BF 120	サタ	100	1345	520	140
22	400	BF 122	サチ	100	1490	520	140
24	400	BF 124	サテ	100	1570	520	140
26	400	BF 126	サツ	100	1645	520	140
28	400	BF 128	サト	100	1720	520	140
30	400	BF 130	サナ	100	1800	520	140
BD 主幹刷子式直動開閉器							
4	60	BD 104	シカ	80	615	480	140
6	60	BD 106	シキ	80	690	480	140
8	100	BD 108	シク	90	865	500	140
10	100	BD 110	シケ	90	940	500	140
12	200	BD 112	シコ	100	1035	520	140
14	200	BD 114	シサ	100	1110	520	140
16	200	BD 116	シシ	100	1190	520	140
18	200	BD 118	シス	100	1265	520	140
20	200	BD 120	シセ	100	1340	520	140
22	400	BD 122	シソ	100	1515	520	150
24	400	BD 124	シタ	100	1595	520	150
26	400	BD 126	シチ	100	1670	520	150
28	400	BD 128	シツ	100	1745	520	150
30	400	BD 130	シテ	100	1825	520	150
BG 主幹刷子式直動開閉器筒型安全可熔器付							
4	60	BG 104	シト	80	765	480	140
6	60	BG 106	シナ	80	840	480	140
8	100	BG 108	シニ	90	1015	500	140
10	100	BG 110	シヌ	90	1090	500	140
12	200	BG 112	シネ	100	1260	520	140
14	200	BG 114	シノ	100	1335	520	140
16	200	BG 116	シハ	100	1415	520	140
18	200	BG 118	シヘ	100	1490	520	140
20	200	BG 120	シフ	100	1565	520	140
22	400	BG 122	シヘ	100	1640	520	150
24	400	BG 124	シホ	100	1720	520	150
26	400	BG 126	シマ	100	1795	520	150
28	400	BG 128	シミ	100	1875	520	150
30	400	BG 130	シム	100	1950	520	150

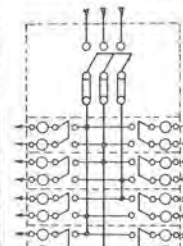
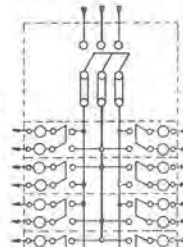
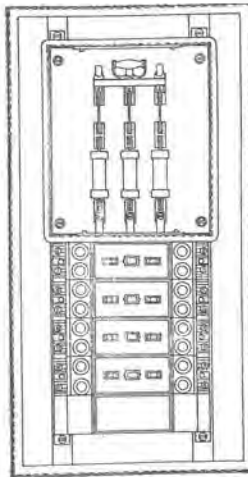
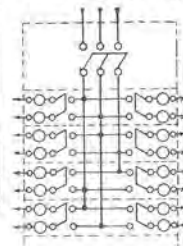
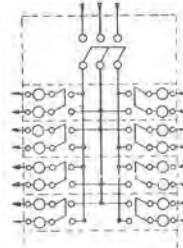
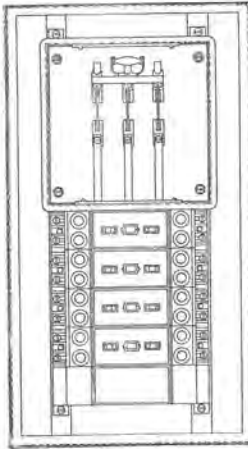
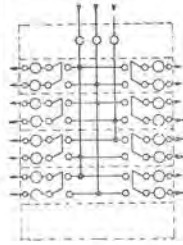
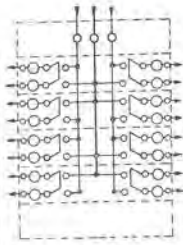
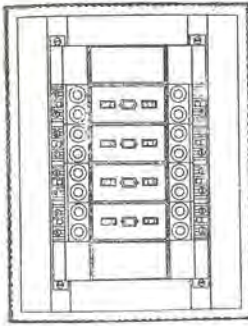
P-1型分電盤ハ分岐開閉器トシテ P型タンブラースキツチ栓型安全可熔器付ヲ使用シタモノデアリマシテ型式寸法等B-1型分電盤ト全ク同一デアリマス。

B-2型及 B-3型分電盤

主幹 B-2型 200~250 (100~125V) 単相三線式
 B-3型 100~125V 三相三線式

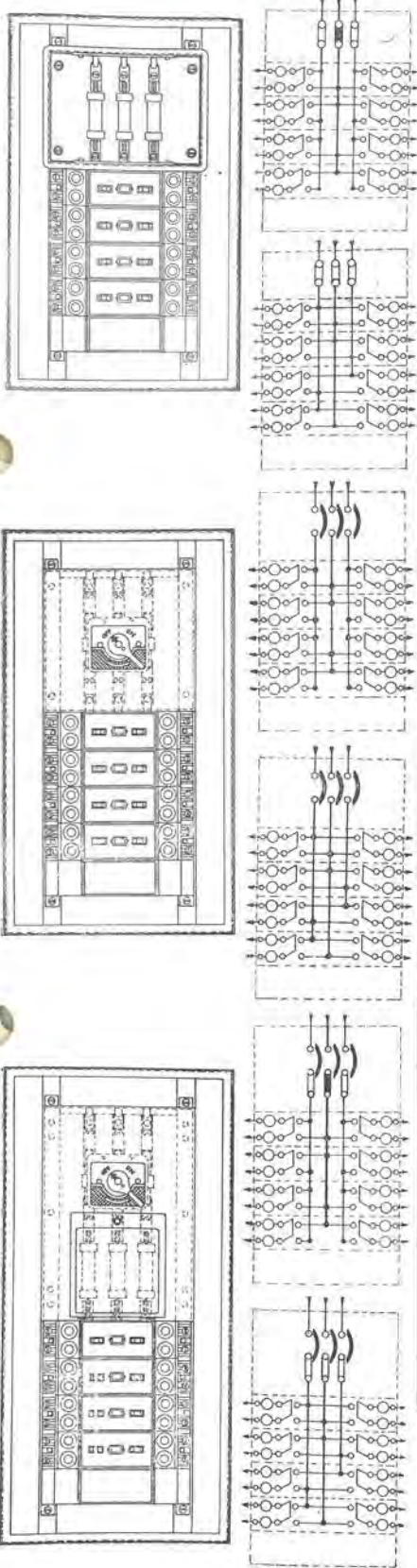
分岐 100~125V 単相三線式

B型タンブラースキッチ筒型安全可相器付



分岐回路数	主幹容量	B-2型		B-3型		ガッター (mm)	函寸法 (mm)		
		型録番號	電略	型録番號	電略		高	幅	深
BL 主幹端子									
4	30	BL 204	シメ	BL 304	スエ	80	465	480	140
6	30	BL 206	シモ	BL 306	スガ	80	540	480	140
8	60	BL 208	シヤ	BL 308	スカ	80	620	480	140
10	60	BL 210	シユ	BL 310	スキ	80	695	480	140
12	60	BL 212	シヨ	BL 312	スケ	80	770	480	140
14	100	BL 214	シラ	BL 314	スケ	100	885	520	140
16	100	BL 216	シリ	BL 316	スケ	100	965	520	140
18	100	BL 218	シル	BL 318	スサ	100	1040	520	140
20	100	BL 220	シレ	BL 320	スシ	100	1115	520	140
22	200	BL 222	シロ	BL 322	スス	100	1190	520	140
24	200	BL 224	シワ	BL 324	スセ	100	1270	520	140
26	200	BL 226	シア	BL 326	スソ	100	1345	520	140
28	200	BL 229	スイ	BL 328	スタ	100	1420	520	140
30	200	BL 230	スウ	BL 330	スチ	100	1500	520	140
BN 主幹双型開閉器									
4	30	BN 204	セイ	BN 304	セタ	80	515	480	140
6	30	BN 206	セウ	BN 306	セチ	80	590	480	140
8	60	BN 208	セエ	BN 308	セツ	80	690	480	140
10	60	BN 210	セオ	BN 310	セテ	80	765	480	140
12	60	BN 212	セカ	BN 312	セト	80	840	480	140
14	100	BN 214	セキ	BN 314	セナ	100	1130	520	140
16	100	BN 216	セク	BN 316	セニ	100	1210	520	140
18	100	BN 218	セケ	BN 318	セヌ	100	1285	520	140
20	100	BN 220	セコ	BN 320	セネ	100	1360	520	140
22	200	BN 222	セサ	BN 322	セノ	100	1540	520	140
25	200	BN 224	セシ	BN 324	セハ	100	1620	520	140
26	200	BN 226	セス	BN 326	セヒ	100	1695	520	180
28	200	BN 228	セソ	BN 328	セフ	100	1770	520	180
30	200	BN 230	セツ	BN 330	セヘ	100	1850	520	180
BA 主幹双型開閉器筒型安全可熔器付									
4	30	BA 204	セホ	BA 304	セワ	80	560	480	140
6	30	BA 206	セマ	BA 306	ソア	80	635	480	140
9	60	BA 208	セミ	BA 308	ソイ	80	755	480	140
10	60	BA 210	セム	BA 310	ソウ	80	830	480	140
12	60	BA 212	セメ	BA 312	ソエ	80	905	480	140
14	100	BA 214	セモ	BA 314	ソオ	100	1200	520	140
16	100	BA 216	セヤ	BA 316	ソカ	100	1280	520	140
18	100	BA 218	セユ	BA 318	ソキ	100	1355	520	140
20	100	BA 220	セヨ	BA 320	ソク	100	1430	520	140
22	200	BA 222	セラ	BA 322	ソケ	100	1615	520	180
24	200	BA 224	セリ	BA 324	ソコ	100	1695	520	180
26	200	BA 226	セル	BA 326	ソサ	100	1770	520	180
28	200	BA 228	セレ	BA 328	ソシ	100	1845	520	180
30	200	BA 230	セロ	BA 330	ソス	100	1925	520	180

B-2型及B-3型分電盤



分岐回路数	主幹容量	B-2型		B-3型		カッター(個)	寸法(個)		
		型録番號	電略	型録番號	電略		高	幅	深
BF 主幹筒型安全可熔器									
4	30	BF 204	スツ	BF 304	スミ	80	495	480	140
6	30	BF 206	ステ	BF 306	スム	80	570	480	140
8	60	BF 208	スト	BF 308	スメ	80	680	480	140
10	60	BF 210	スナ	BF 310	スモ	80	755	480	140
12	60	BF 212	スニ	BF 312	スヤ	80	830	480	140
14	100	BF 214	スニ	BF 314	スユ	100	1050	520	140
16	100	BF 216	スネ	BF 316	スヨ	100	1130	520	140
18	100	BF 218	スノ	BF 318	スラ	100	1205	520	140
20	100	BF 220	スハ	BF 320	スリ	100	1280	520	140
22	200	BF 222	スハ	BF 322	スル	100	1420	520	140
24	200	BF 224	スフ	BF 324	スレ	100	1500	520	140
26	200	BF 226	スヘ	BF 326	スロ	100	1575	520	140
28	200	BF 228	スホ	BF 328	スア	100	1650	520	140
30	200	BF 230	スマ	BF 330	セア	100	1730	520	140

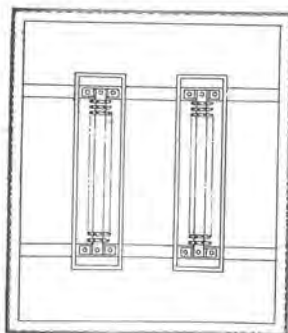
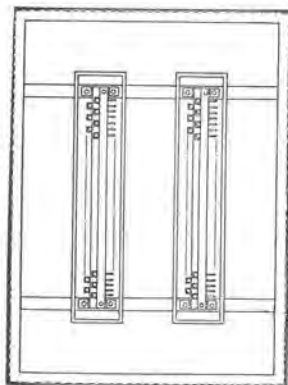
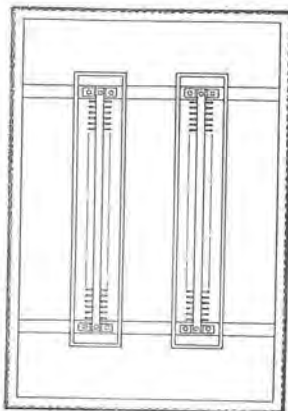
BD 主幹刷子式直動開閉器									
4	30	BD 204	ソセ	BD 304	ソヘ	80	540	480	140
6	30	BD 206	ソタ	BD 306	ソホ	80	615	480	140
8	60	BD 208	ソチ	BD 308	ソマ	80	770	480	140
10	60	BD 210	ソツ	BD 310	ソミ	80	845	480	140
12	60	BD 212	ソテ	BD 312	ソム	80	920	480	140
14	100	BD 214	ソト	BD 314	ソメ	100	1110	520	140
16	100	BD 216	ソナ	BD 316	ソモ	100	1190	520	140
18	100	BD 218	ソニ	BD 318	ソキ	100	1265	520	140
20	100	BD 220	ソヌ	BD 320	ソユ	100	1340	520	140
22	200	BD 222	ソネ	BD 322	ソヨ	100	1415	520	140
24	200	BD 224	ソノ	BD 324	ソラ	100	1495	520	140
26	200	BD 226	ソハ	BD 326	ソリ	100	1570	520	140
28	200	BD 228	ソヒ	BD 328	ソル	100	1645	520	140
30	200	BD 230	ソフ	BD 330	ソレ	100	1725	520	140

BG 主幹刷子式直動開閉器筒型安全可熔器付									
4	30	BG 204	ソロ	BG 304	タス	80	615	480	140
6	30	BG 206	ソク	BG 306	タセ	80	690	480	140
8	60	BG 208	ソア	BG 308	タソ	80	920	480	140
10	60	BG 210	タイ	BG 310	タタ	80	995	480	140
12	60	BG 212	タウ	BG 312	タチ	80	1070	480	140
14	100	BG 214	タエ	BG 314	タツ	100	1260	520	140
16	100	BG 216	タオ	BG 316	タテ	100	1340	520	140
18	100	BG 218	タカ	BG 318	タト	100	1415	520	140
22	100	BG 220	タキ	BG 320	タナ	100	1490	520	140
22	200	BG 222	タク	BG 322	タニ	100	1640	520	140
24	200	BG 224	タケ	BG 324	タヌ	100	1720	520	140
26	200	BG 226	タコ	BG 326	タネ	100	1795	520	140
28	200	BG 228	タサ	BG 328	タノ	100	1870	520	140
30	200	BG 230	タシ	BG 330	タハ	100	1950	520	140

P-2型及P-3型分電盤ハ分岐開閉器トシテ P型タンブラースキツチ栓型安全可熔器付ヲ使用シタルモノデアリマシテ 型式・寸法等B-2型及B-3型分電盤ニ全ク同一デアリマス。

弱電用端子盤

弱電用端子盤ハ電話電鈴等弱電配線ノ接続用端子函デアリマシテ、極メテ多数ノ回線ヲ整理配列シテ誤リナク接続シ點檢=便利ナル構造トシタルモノデアリマシテ D型 K型 S型 ノ三種様式ノモノヲ作製致シマス。



端子数 對	型錄番號	電信 略號	内函寸法(糎)		ガッ ター (糎)	外函寸法(糎)		
			高	幅		高	幅	深
D 型 端 子 盤								
20	D 20	チア	220	100	100	420	300	100
40	D 40	チイ	380	100	100	580	300	100
60	D 60	チウ	540	100	100	740	300	100
80	D 80	チエ	700	100	100	900	300	100
120	D 120	チオ	540	300	125	790	550	125
160	D 160	チカ	700	300	125	950	550	125
200	D 200	チキ	860	300	125	1110	550	125
240	D 240	チク	1020	300	125	1270	550	125
300	D 300	チケ	860	500	150	1160	800	150
360	D 360	チコ	1020	500	150	1320	800	150
420	D 420	チサ	1180	500	150	1480	800	150
430	D 480	チシ	1340	500	150	1640	800	150
K 型 端 子 盤								
10	K 10	チス	205	100	100	405	300	100
20	K 20	チセ	350	100	100	550	300	100
30	K 30	チソ	495	100	100	695	300	100
40	K 40	チタ	640	100	100	840	300	100
60	N 60	チチ	495	300	125	745	550	125
80	K 80	チツ	640	300	125	890	550	125
100	K 100	チテ	785	300	125	1035	550	125
120	K 120	チト	930	300	125	1180	550	125
150	K 150	チナ	785	500	150	1085	800	150
180	K 180	チニ	930	500	150	1230	800	150
210	K 210	チヌ	1075	500	150	1375	800	150
240	K 240	チネ	1220	500	150	1520	800	150
270	F 270	チノ	1365	500	150	1665	800	150
300	F 300	チハ	1510	500	150	1810	800	150
S 型 端 子 盤								
10	S 10	チヒ	170	100	100	370	300	100
20	S 20	チフ	280	100	100	480	300	100
30	S 30	チヘ	390	100	100	590	300	100
40	S 40	チホ	500	100	100	700	300	100
60	S 60	チマ	390	300	125	640	550	125
80	S 80	チミ	500	300	125	750	550	125
100	S 100	チム	610	300	125	860	550	125
120	S 120	チメ	720	300	125	970	550	125
150	S 150	チモ	610	500	150	910	800	150
180	S 180	チヤ	720	500	150	1020	800	150
210	S 210	チユ	830	500	150	1130	800	150
240	S 240	チヨ	940	500	150	1240	800	150
270	S 270	チラ	1050	500	150	1350	800	150
300	S 300	チリ	1160	500	150	1460	800	150

*

防水、防塵式分電盤

特種型分電盤トシテ防水防塵式ノモノハ屋外用トシテ又鑛山用トシテ適當デアリマス。

Fig 27 及ビ Fig 28 ハ其一例デアリマス。

尙各開閉器ヲ函ノ蓋ノ外ニテ取扱フ法式ノモノモ製作致シマス。



Fig 27



Fig 28

*

