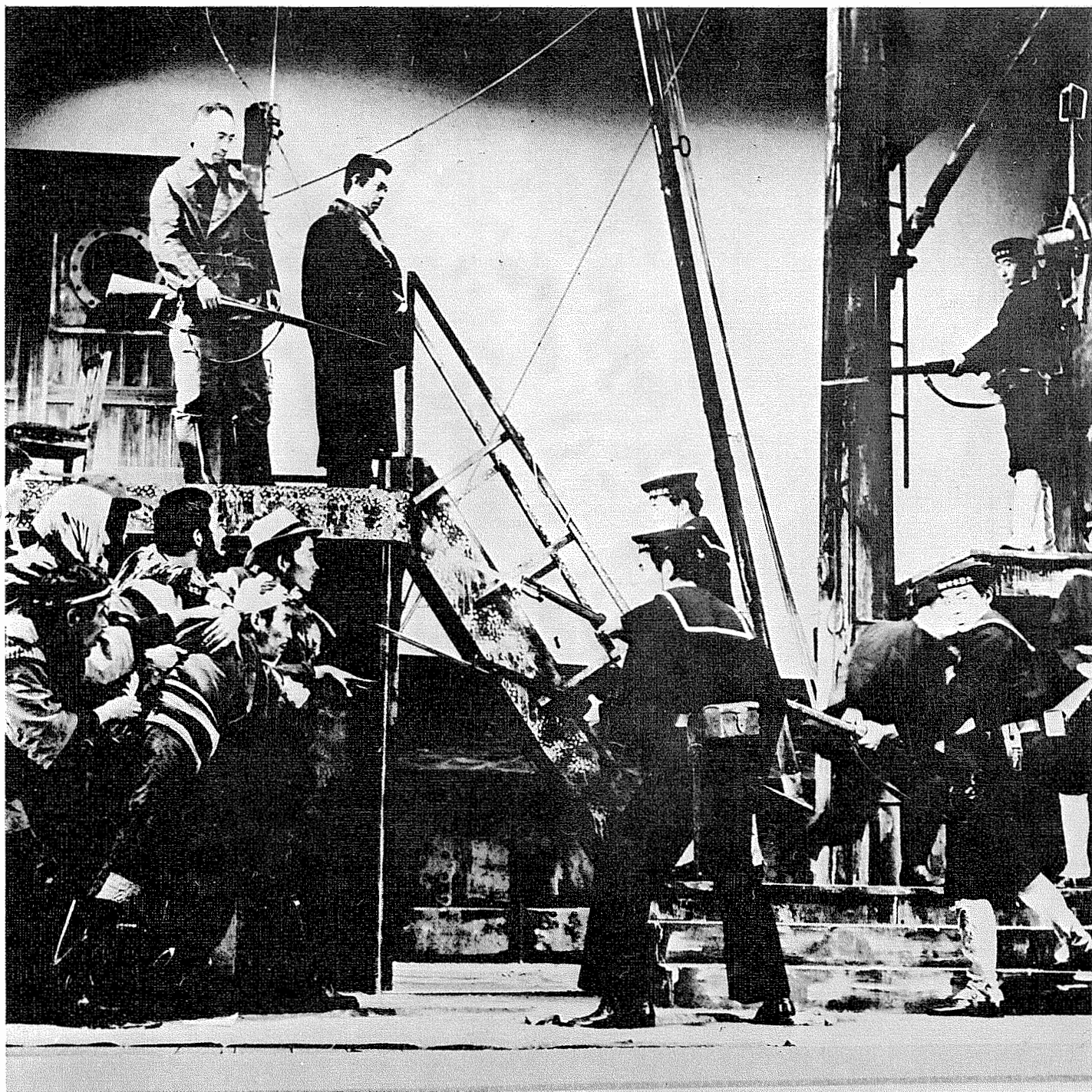


マルモでは“学校向”、“アマチュア向”の照明器具を数多く製作しておりますが、秋の演劇シーズンを迎え、あらたに「照明操作分電盤」「SCRハンディー・ディマー」「カラーチェンジャー」「ステージフライダクト」などを9月1日より発売することになりました。今回はマルモライティングニュースPR版をお届けします。次号は10月1日発行の予定です。





## マルモ照明操作分電盤

舞台照明の操作には、各所にセットされた照明器具をそれぞれの回路にまとめ、舞台の進行によって点滅し調光するための分電盤が必要です。いわば舞台照明の中核機構ともいえる分電盤は、照明効果全体を左右する重要な役割をもっているわけです。

マルモでは、コンパクトでありながらすぐれた機能をそなえた〈L型〉〈DL型〉分電盤を製作致しました。簡単な操作で、軽く持ち運びも楽ですし、回路も能率よくセットできるよう設計されてあります。SCRハンディー・ディマーやSCR可搬型調光器ジュニアと組合せてご使用になれば、巾広い、より素晴らしい照明効果をご期待いただけます。

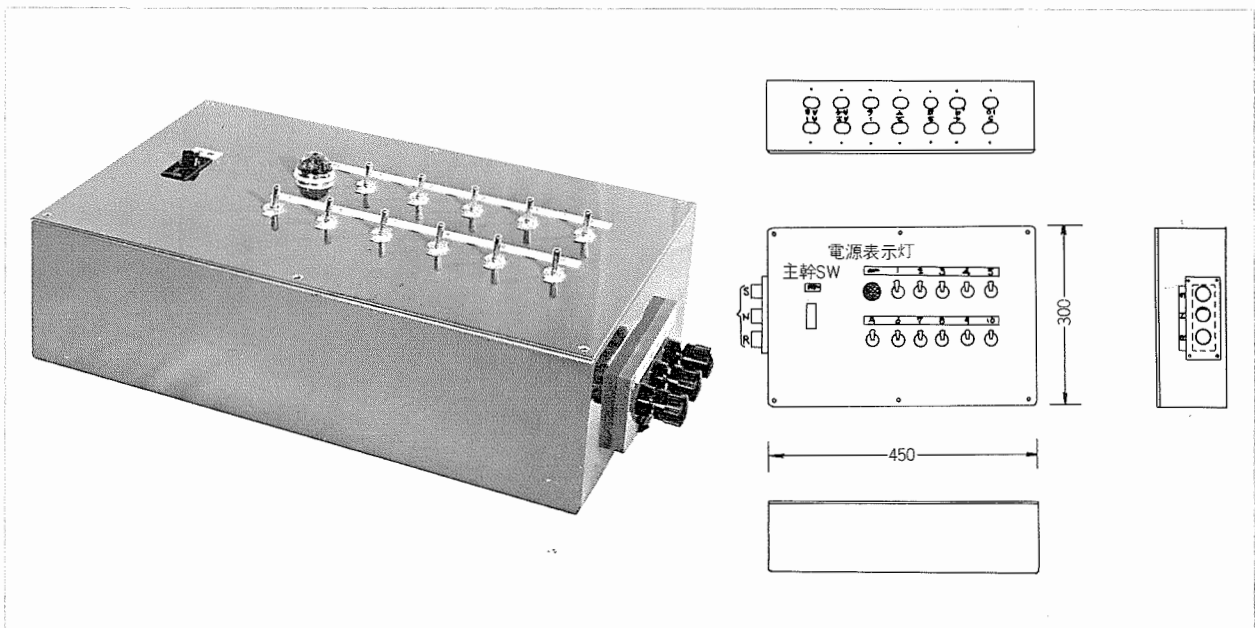
### ● 照明操作分電盤 ≡ L 型

#### 規 格

主幹SW 50A 2P  
 配線方式 単相 3線  
 出力コンセント 14個  
 うち4個(A1~A4)は主幹SWと並列に入れていますので、主幹SWを切ってもAのSWを切らなければ生きています。  
 価 格 ¥30,000

#### 特 長

1. 舞台照明の操作に便利な回路構成になっています。A回路4個は暗転の時にも使用できます。
2. 主幹SWに過電流、短絡電流を確実に自動遮断する安全ブレーカーを採用していますので、回路保護は完全です。



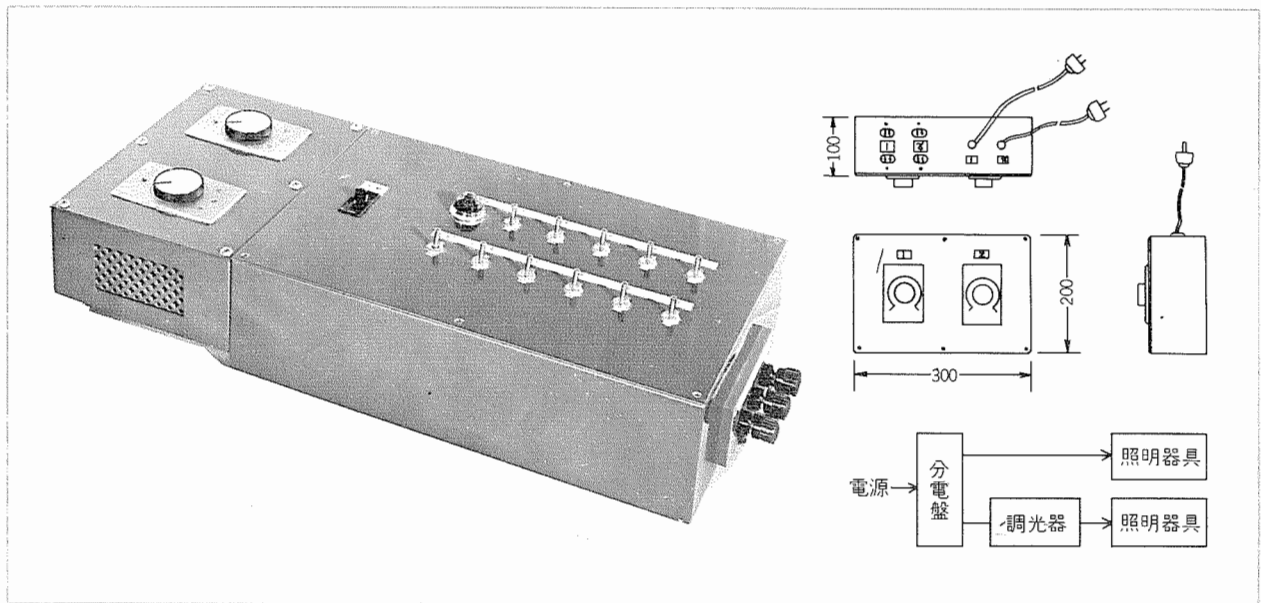
3. 標準仕様によって生産していますので納期がかからず格安です。
4. SCR型調光器ジュニアと組合せて使用しますとより効果的です。
5. コンパクトですから、舞台の見やすい場所に自由に持ち運び操作できます。

ご使用方法

受電が単相3線の場合、14°mm電線3本を入力端子に接続します。

単相2線の場合は、38°mm電線2本で受電しR相とS相を接続した端子とN相端子にそれぞれ接続します。主幹SWは50Aですが、単相3線の場合は総容量は100Aまで使用できます。

●SCRハンディ・ディマー



規 格

SCRズームディマー	1500W	2台
入力プラグ	㊶コンセント10A	2個
出力プラグ	"	4個

特 長

1. 調光器の心臓部に半導体を使用していますので、スムーズな調光をおこなうことができます。
2. スライダックと異なり、容量一杯の負荷をかけても、長時間100V～0のあいだで止めても焼けることはありません。
3. 調光回路を自由に選択することができます。

ご使用方法

L型照明操作分電盤と組合せ、分電盤14回路のうち2～4回路を調光する場合の組合せは別記の通りです。ボリュームを右に回せばフェード・イン(溶明)となり、左に回せばフェードアウト(溶暗)となります。

ご 注 意

SCRズームディマー 1,500W 1個につき出力コンセントが2個ついています。2個のコンセントの負荷容量が1,500Wをオーバーしないようにしてご使用ください。

\*SCR型調光器ジュニアを2～3台組合せて使用することもできます。

## ●照明操作分電盤≡DL型

### 規 格

主幹SW	50A 2P
配線方式	単相3線
出力コンセント	14個
うち4個(A1~A4)は主幹SWと並列に入れていますので、主幹SWを切ってもAのSWを切らなければ生きています。	
価 値	¥40,000

### 特 長

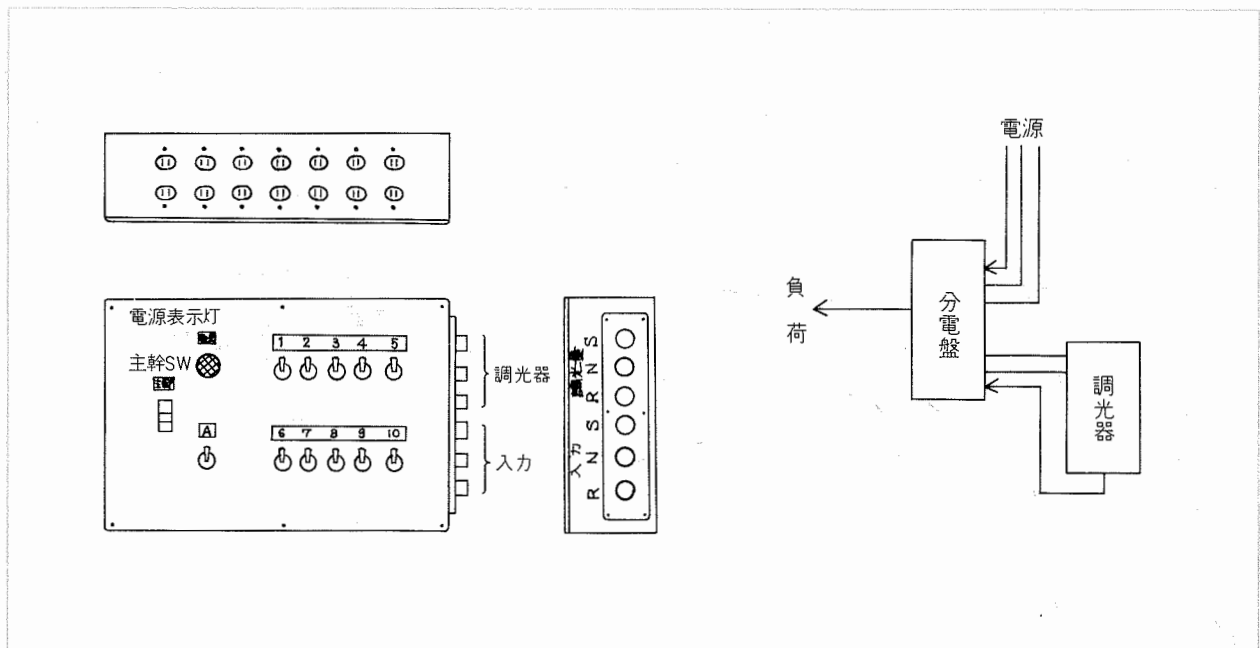
1. 舞台照明の操作に便利な回路構成になっています。各回路とも直調切替SWが付いていますので、調光回路にも直回路にも自由に使いわけることができます。
2. 主幹SWに過電流、短絡電流を確実に自動遮断する安全ブレーカーを採用しており、回路保護は完全です。
3. 標準仕様によって生産しておりますので、納期がかからず格安です。
4. SCR型可搬型調光装置やRCR型変圧器式調光器と組合せて使用すると、より効果的です。
5. コンパクトですので舞台を見やすい場所に自由に持ち運び、操作することができます。

### ご使用方法

1. 分電盤への受電方法はL型と同じです。
2. 別に調光器との接続端子があり、R、N、Sの符号がつけてありますが、RとNを調光器の電源とし、Sを調光器の出力につなぎます。
3. 直↔調切替SWを使用しておりますので、調光器を掛けた回路はSWを調に切替えば、調光器に接続させ調光します。直の場合は調光せず点灯するだけです。

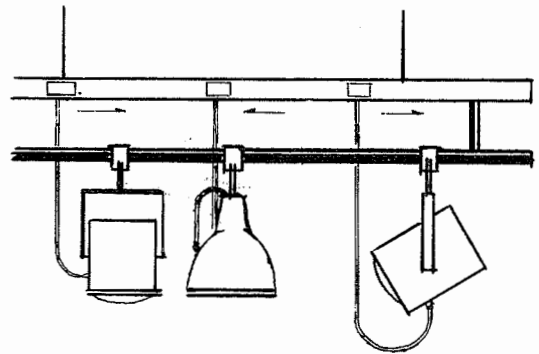
### ご 注 意

調光を掛ける負荷容量は調光器容量をオーバーしないようにして下さい。  
主幹SWは50Aですが、単相3線の場合は総容量は100Aまで使用できません。



## マルモ・ステージフライダクト

灯体	薄鋼板
コンセント	⑪ 4個付
長さ	1.8m
回線数	2回線
定価	¥7,000



“学校演劇”、“アマチュア演劇”などでは、多目的に使用できる器具を取りそろえておくことが便利です。

マルモでは、そういった目的にかなった製品として、DF型、T-1型、NUC型などの照明器具を製作しています。しかしこれらの器具もいちどパイプなどに固定してしまうと、コンセントなどの関係もあってその位置からしか使用できませんでした。

新製品として登場した「マルモ・ステージフライダクト」は、コンセントを1本のレールにまとめた画期的な製品です。

マルモ・ステージフライダクトを舞台上部に取りつけておけば、DF型、T-1型スポットラ

イトを吊下げてサスペンションライトとして使用したり、NUC型フラッドライトを吊下げてポーターライトや、アッパーホリゾンライトとして使用することができます。つまり目的に応じて必要な位置から必要なだけの照明器具が使えるわけです。

- 内部配線iV 3.5<sup>m</sup>mを使用しております。
- 許容容量は27Aです。
- 連続接続して使用する場合のご注意。  
500Wスポットライトを使用する場合は3本  
200Wフラッドライトを使用する場合は6本  
まで可能です。
- 1個のプラグに10Aまでの器具が使えます。

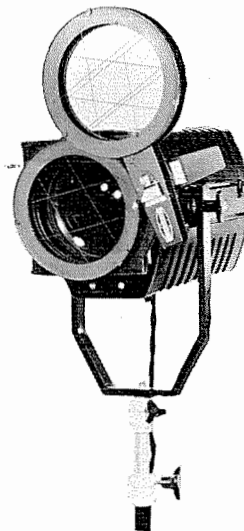
## マルモ・カラーチェンジャー

従来は簡単におこなえる色替の方法として、カラーホイールが使用されてきました。最近になって1,000Wスポットライトは、より明るい光を得るために、レンズ径が203ミリと大きくなっています。そのためカラーホイールの取付使用が不可能になっています。

マルモではCE型など203ミリレンズスポットライトに取付けて、簡単に色替できるカラーチェンジャーを開発しました。

使用できる色は3色で操作も簡単です。

- 定価 ¥ 4,500



# 舞台照明におけるカラーフィルターの使い方

若尾 正也

本稿は1月号ですすでにご紹介したのですが、その後、皆様方の反響もあり、又ニュースを手におられなかった皆様のご要望もありましたのでここにもう一度記載いたします。

あわせて、「プラスター・カラーフィルター」の製品紹介もいたします。よい製品をお使いになって素晴らしい照明効果をおつくりください。

★スポット等の色は、ボーダー等（地あかり）の色より一段薄い色を使うのが常識です。

## “夜”の表現

★夜の地あかりには #75 #77等がよいでしょう。

★その中で月光等が必要ならスポットに、#77 #78 #79等を、時には #65 #64を使います。

★夜、電灯のついた室内には、#33 #35を、時には #38をつかいます。

#33を使うと、顔が黄色くなりやすい。

#38は少し紅がかかって甘くなる。

共に地あかりに #75か #77の青が一パイほしい。

時には #45、#46の薄い黄色を使ってもよいがメーキャップや衣裳が黄色っぽくなることに充分気をつけること。

★夜の Horizont は、ボーダーと同じく #75 #77を。特に明るい月夜なら、下部 Horizont の方を一段明るい色に（例えば上部 Horizont を #77にしたら下部は #78等）

## 夕日、朝日、夜明け

★夕日の Horizont は下部 Horizont に #33 #35 #38が使えます。常識的には #33がよいでしょう。

下部 Horizont が2回路で、しかも昼の場も夜の場もあるときは、白(ナマ)と青(#77位)が常識で、白の電圧を加減して夕方の表現が出来ます。

★上部 Horizont に強いてアンバー（30番代）を使う必要はありません。

★夕日の当たっている感じは、ステージサイドやフロントサイドのスポットに、#33 #35 #37 #38をつかいます。(必ず片光線で) 明るい夕日は #33。

夜につづく夕日は、#35が無難。

#37、#38は少し甘くなり、影の部分に #87の紫を使ったりすると、ムードのある美しさも出ます。

★夕日のとき、必ず逆の側には、青又は紫系統の色をつかうこと、地あかりに必ず青が混っていることが必要です。

★朝日の光は #45、#46等を出せますが、無理に色を使わないで白(ナマ)でもやれます。

★夜明けの空には、下部、上部の Horizont に #63や #64を混ぜてゆくのもよい方法です。

## 特殊な色の使い方

★青い舞台の中で、人物を追う場合等に白く見せたいときは、フォロー用のスポットに#64や#79をつかいます。

★ピンクや赤や緑は、舞踊等の外、普通の劇には出来るだけ、避けた方が無難です。

どうしても欲しいとき、ピンクは#16位、グリーンは#65、やむを得ないときは#62#63等。

★極端に強い色調の色の欲しいときは、赤#24、緑#53、青緑#63、黄#41等あります。が、色の濃いものは当然、透過度が悪く、暗く、汚くなり易いものです。

## 色の識別

★カラーフィルターの色は、蛍光灯や日中の太陽光線で見ないこと。スポットにかけた色と全く違って見えるものです。必ず、白熱電灯の光で見ても確かめること。

又電灯の光で見ても、スポットで投光された光の色と多少の相違があります。スカして見て綺麗だからといって案外使ってみると、そういかないことがあります。

## 色の創造

★沢山あるフィルターの中で自分の使う色をきめて、よく使いこなすことが照明家の大切な一つの仕事です。三原色でどんな色でも出来る筈ですから。丁度画家のパレットの様に一人の照明家のカラーフィルターは決ってゆきます。

★普通に使ったらよい番号を列記して見ましょう。

ピンク	——	#16
赤	——	#22、#24
橙	——	#33、#35、#38
黄	——	#41、#45、#46
緑	——	#54、#58
青・緑	——	#63、#64、#65
青	——	#75、#77、#78、#79
紫	——	#87

★最後に劇の中で、色で感情を表現しようとするとき失敗することが多いことを知っておきたいものです。

(照明家・若尾舞台総合研究所所長)

### ● プラスター・カラーフィルター

#### のご案内

舞台照明にとってカラーフィルターは不可欠の要素です。信頼のおけるカラーフィルターの選択が、よりよい照明効果を得るための重要なポイントとなります。

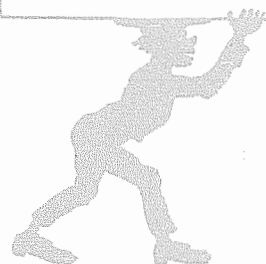
合成樹脂から開発された“プラスターカラーフィルター”は、従来のゼラチンフィルターの欠点をおぎなっており、さらに多くのすぐれた特性をもっています。

- 透明度が高い
- 耐熱性が強い
- 耐湿・耐水性にすぐれている
- 色調の精度が高く、色の種類も豊富

ご注文、お問い合わせは  
丸茂電機株式会社 各営業所  
取扱店 (巻末参照)  
へどうぞ



★新刊本ガイド



中部舞台テレビ照明家協会発行  
 “初心者のための  
 舞台照明の手ほどき”

今まで舞台照明に関する文献は数多く発行されてはきましたが、それらのものは永年舞台照明に従事する人を対象に、専門的な理論を体系づけたものでした。従って、初心者には理解しにくい面もありました。

今度、中部照明家協会では、舞台照明の入門書ともいふべき“初心者のための舞台照明の手ほどき”を編集発行します。

中部舞台テレビ照明家協会は、毎月雑誌“彩光”を発行（現在102号）し、又、我が国で初めて舞台テレビ照明展を発行するなど、舞台、テレビ照明の研究団体として又ユニオンとして、ユニークな存在です。

マルモライティングニュースにもおなじみの柘植貞輝、若尾正也、丸田悦夫の諸氏が中心となって執筆されたもので、学校演劇、アマチュア演劇などで舞台照明にたずさわる人、今後舞台照明家をめざして勉強している人達などに、もってこいのテキストです。

主な内容は

- 舞台照明の仕事の概要
- 舞台照明に必要な電気知識
- 舞台照明器具というもの
- 照明を操作する機器
- 舞台照明の作業
- 照明器具の仕込の基本について
- 光について
- 色について
- 芝居心
- 用語解説 　　などです。

ぜひ、皆さまにおすすめしたい本です。

発行は11月、価格は900円です。マルモでは只今予約を受付けておりますが、限定版ですのでなるべくお早めにお申しください。

●お問い合わせご商談は

東京営業所 東京都千代田区神田須田町1-24

TEL (03) (252) 0321(代)

名古屋営業所 名古屋市中区新栄町中日ビル内

TEL (052) (261) 1111(425)

大阪営業所 大阪市北区神山町32

TEL (06)(312)1913

●取扱店

北電力設備工事(株) 札幌市南2条西12丁目

TEL (0122) (24) 3911

(株)東京舞台照明 東京都渋谷区千駄谷3-51-4

TEL (03) (404)2611

若尾舞台総合研究所 名古屋市中区西新町2-8

TEL (052) (241) 5652

福岡市民会館サービスセンター

福岡市天神5-1-23

TEL (092) (75) 6474

舞台照明機具の  
 トップメーカー

“マルモ”で  
 働きませんか!

●昭和45年3月高卒者募集

職 種 一般事務  
 現業(配電盤・スポット  
 ライト組立)  
 勤務場所 本社又は東京工場  
 待 遇 初任給  
 高卒(男)28,100円  
 (女)26,100円  
 定昇給 年1回  
 賞 与 年2回  
 寮施設あり

応募必要書類

1. 自筆履歴書  
 (ペン横書)
2. 戸籍謄本
3. 学校推薦書
4. 卒業見込証明書
5. 学業成績書
6. 健康証明書

連絡先 千代田区神田須田町  
 1-24  
 Tel. (252) 0321  
 人事課 片岡

編集後記

暑中見舞や激励のお手紙を頂き厚く御礼申しあげます。御期待にそうよう頑張っております。

発 行 丸 茂 電 機 株 式 会 社

東京都千代田区神田須田町1-24

編集責任者 井上 利彦

製 作 出 牛 亘

デザイン・レイアウト

(不許・複製)