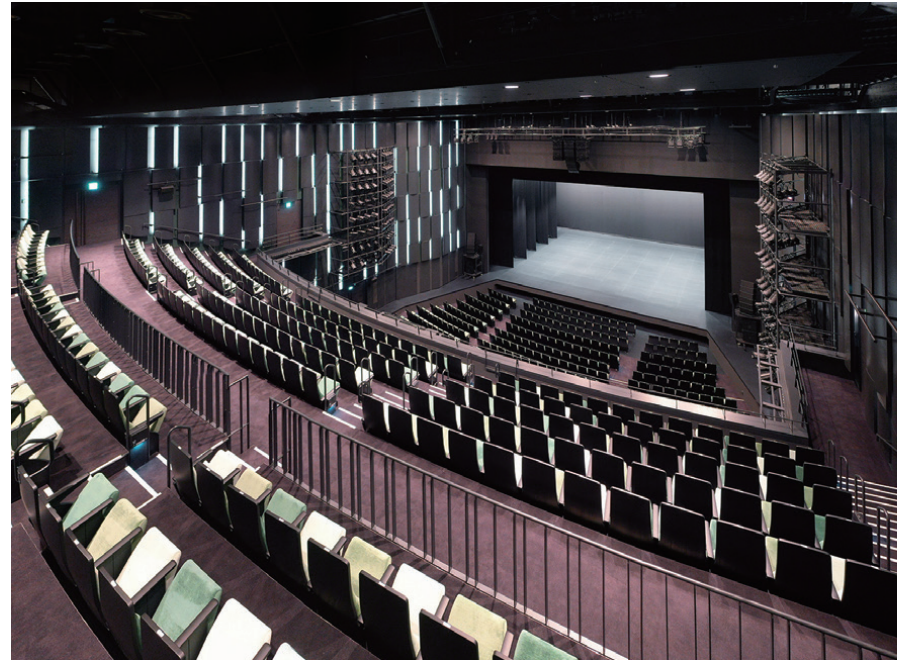
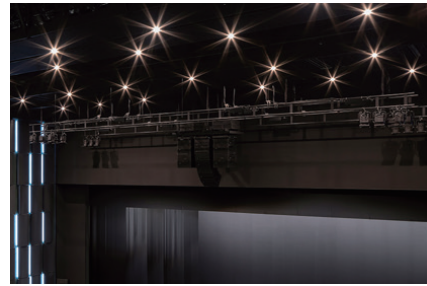


幕前の舞台照明設備

舞台から脇花道、1階席の中通路は同じ高さでつながっており、舞台と客席が一体となった演出も想定されています。そのため、幕前の照明設備も充実しており、客席上部には昇降できる3本のプロセニウムサスペンションライトを設備し、フロントサイドライトは客席側への照射もできるような設計されています。



2階席から舞台



プロセニウムサスペンションライト



フロントサイドライト

調光操作卓 MARIONET Z

調光操作卓には、大阪松竹座、御園座、PARCO劇場など各地の民間劇場でも使用されているMARUMOのフラグシップモデルMARIONET Zを採用。仕込み作業のしやすさ、さまざまな使用シーンを想定して60本×3段の移動型プリセット操作卓も納入しました。



MARIONET Z プリセット操作卓(移動型 プリセットフェーダ60本×3段)



MARIONET Z メイン操作卓(据置型)



本社・営業部	東京都千代田区神田須田町1-24	☎ 03-3252-0321
札幌営業所	北海道札幌市中央区南1条西7-12(都市ビル)	☎ 011-261-0321
仙台営業所	宮城県仙台市青葉区二日町3-10(グラン・シャリオビル)	☎ 022-263-0221
名古屋営業所	愛知県名古屋市中区武平町5-1(名古屋栄ビルディング)	☎ 052-951-7425
大阪営業所	大阪府大阪市北区西天満4-11-23(満電ビル)	☎ 06-6312-1913
広島営業所	広島県広島市中区銀山町1-11(WAKO福荷大橋ビル)	☎ 082-249-6400
福岡営業所	福岡県福岡市中央区大名1-14-45(Q'iz TENJIN)	☎ 092-741-4762
沖縄出張所	沖縄県那覇市安里2-6-23(インベリアルハイム喜納I 308)	☎ 098-951-0360

LIGHTING DATA SHEET

納入施工事例
No.328



SkyシアターMBS

施設概要

所在地 = 大阪府大阪市北区梅田三丁目2番2号
JPタワー大阪 西側(5~8階部分 ※エントランス6階)
事業者 = 日本郵便株式会社・西日本旅客鉄道株式会社・
大阪ターミナルビル株式会社・株式会社JTB
設計 = 株式会社日建設計
劇場運営 = 株式会社MBSメディアホールディングス/
株式会社MBSライブエンターテインメント
竣工年月 = 2023年10月31日(劇場部)

建築概要(JPタワー大阪)

敷地面積 = 約12,920㎡
延床面積 = 約227,000㎡
構造・階数 = 鉄骨造・一部鉄骨鉄筋コンクリート・
鉄筋コンクリート造
地上39階 地下3階 塔屋2階



劇場概要

収容人員 = 1,289名 奥行 = 16.1m
舞台間口 = 12.7m~17.2m 高さ = 9.1m(開口高)



バックナンバーのご案内

LIGHTING DATA SHEET は MARUMO WEB で、バックナンバーを含めて閲覧できます。詳しくは <https://marumo.co.jp> をご覧ください。



客席から舞台

SkyシアターMBSは、JR大阪駅直結の大型複合施設JPタワー大阪内に2024年3月27日にオープンした劇場です。堂島MBS劇場やシアターBRAVA!などの劇場運営で培われたノウハウを結集し、「見やすく、演じやすい」をモットーに、観客だけでなく演者やスタッフにまで配慮されています。客席はどの席からも見やすいよう配置されており、足元の動かしやすさ、座り心地など座席の快適性にもこだわっています。クラシックホール並みの遮音設計や音場支援システムにより、演目に合わせた音の響きの調整が可能で、舞台には電動昇降式の照明パトン6本と42本の美術パトンを用意。奈落、オーケストラピットや脇花道も設備され、演劇、ミュージカル、コンサートから演芸、伝統芸能まで幅広い演目、多様な演出に対応します。さらに楽屋周りや舞台裏の動線、搬入経路など、細部に至るまでストレスなく使用できるよう設計されています。

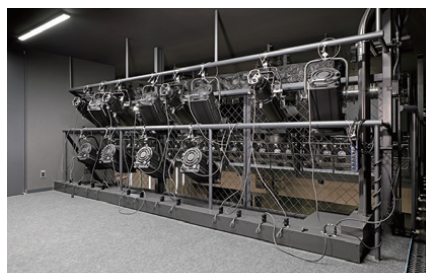
丸茂電機では、このSkyシアターMBSに機能的なプラグイン調光器や優れた操作性を誇る調光操作卓MARIONET Zなど最新の舞台照明設備を納入しました。極上のライブエンターテイメント作品が生み出されていく劇場の活動をMARUMOの技術がサポートしていきます。



調光器盤



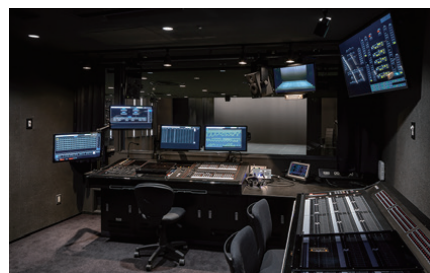
第1シーリングライト



第2シーリングライト



フォローピンスポットライト



調光室

プラグイン調光器を採用した、機能的で使いやすい舞台照明設備

多彩なライブエンターテイメントの公演を実現するためには、いかなる機材に対しても柔軟かつスピーディに対応できる機能的な設備が不可欠です。SkyシアターMBSではプラグイン調光器をはじめ、機動性の高い舞台照明設備を導入しました。ユニット単位での交換が容易なプラグイン調光器は、今後LED化が進んだ際には調光ユニットを直ユニットに換装するだけで直回路化ができるため、非常に合理的な設備です。本劇場では豊富な調光ユニットに加えて、直/調切替ユニットも多数納入しました。使用する機材に合わせて調光回路、直回路をスムーズに選択できるため、演目ごとに柔軟な使い分けが可能です。直/調切替ユニットに接続されているコンセントは白色に統一し、負荷側での視認性を高めています。各負荷末端には200V直回路、イーサネットコネクタとDMX-Nodeも設備。光ファイバーケーブルを幹線としたネットワークを構築し、ムービングライトやフルカラーのLED照明器具など多チャンネル機材の制御にも対応します。さらに上手の舞台袖には大容量の持込電源盤も用意し、多様な持込機材に対しても十分にカバーできる自由度の高いインフラ設備が整っています。舞台床は、ケーブルの取り回しに配慮してフロアピットを採用しています。ピットのサイズに合わせて、プラグの抜き差ししやすさも検証したコンセントボックスを配置し、仕込み作業の効率化と安全性向上を図っています。



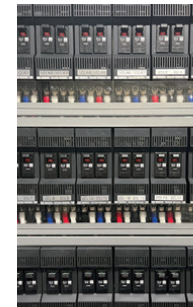
舞台上部



第1サスペンションライト・フライダクトに設備された直/調切替回路の白色コンセント

■電源設備・調光装置

主幹電源盤	3φ4W 600kVA(幕中) 3φ4W 240kVA(幕前) 1φ3W 300kVA
直回路	直15A 28回路 直20A 22回路 直200V 20A 104回路
調光回路	プラグイン調光器 調光2kW×402ch 直/調光切替2kW×110ch ND2kW×5ch 調光6kW×16ch
照明機器電源盤	3φ4W 120kVA×2 1式(舞台袖上手奥) 1φ3W 60kVA×2 3φ3W 52kVA×2 ※舞台機機用



プラグイン調光器

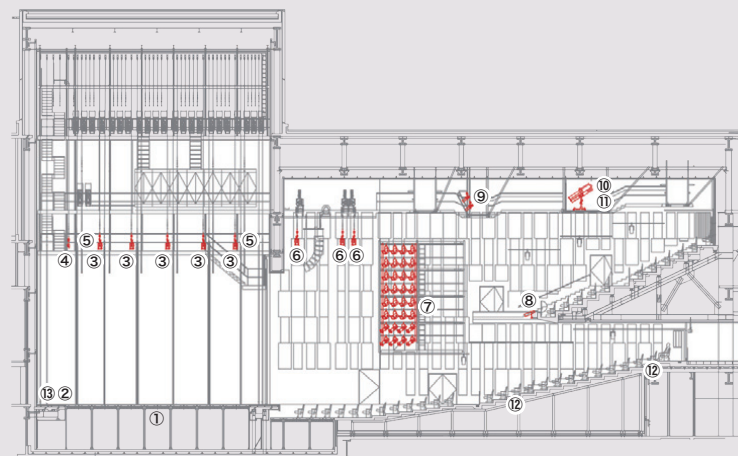


フロアピット



制御信号パッチ盤・光信号制御ユニット

■断面図



■負荷設備

項	名称	数量	プラグイン調光器				直回路 100V				直回路 200V		制御信号	
			調光 2kW	直/調 2kW	調光 6kW	ND 2kW	15A	20A	30A	60A	20A	DMX IN	LAN	
【幕中設備】														
①	フロアコンセントボックス(ピット上手/下手)	2列 各36 各12 各4※1										各6	各3	
②	ローホリゾンライト(ハロゲン500W×8灯)	8台												
③	第1~5サスペンションライト	5列 各22 各6				各1※2	各1					各6	各2	
④	アワーホリゾンライト(ハロゲン500W×2灯)	32台			8									
⑤	ギャラリースポットライト	4個 各18 各6					各1					各4	各1	
⑥	第1~3プロセニアムサスペンションライト	3列 各8 各5					各1					各4	各1	
【幕前設備】														
⑦	フロントサイドライト(上手/下手)	2式 各32					各2					各8	各2	
⑧	バルコニーライト(上手/下手)	2式 各4					各1					各4	各1	
⑨	第1シーリングライト	1列 40 8					2					6	2	
⑩	第2シーリングライト(上手/下手)	2列 各10 各2					各1					各2	各1	
⑪	フォローピンスポットライト(クセン2kW[別電源])	4台									7※3			
⑫	持込専用コネクタボックス(客席前/客席後)	2式							各5				各4	各2
⑬	持込照明機器電源盤 舞台袖上手奥[別電源]	1式						2	5	6	6			

※1 ローホリゾンライト用。
※2 LED作業灯用。
※3 電源は別電源のピン用電源盤1φ3W 30kVA より給電。