

ホール 舞台床の設備

フロアコンセントはケーブル類を床下に収納できるフロアビットに加え、取り回しのよいピックテール方式を採用しました。フロア回路は地下に設置されたフロア電源盤の切替スイッチで1回路ごとに調光/直回路の選択が可能で、状況に応じた使い分けができます。



フロアビット



フロア電源盤



フロア回路用移動型調光器

リハーサル室



リハーサル室



リハーサル室(カーテン使用時)

■リハーサル室 電源設備

主幹電源盤	1φ3W	70kVA
電源ユニットボックス	1φ3W電源	12kVA 7台
調光回路	移動型調光器	2kW×3ch 4台(12ch)
持込機器電源盤	1φ3W	60kVA 1面



ウォールコンセントボックス

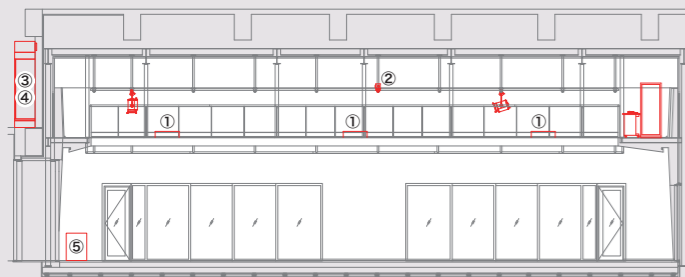


持込コンセント盤



リハーサル室 ギャラリー

■断面図



■負荷設備

項	名称	数量	直回路※1		電源ユニットボックス						移動型調光回路	制御信号	
			100V	200V	1φ3W 12kVA	100V 15A	100V 20A	100V 30A	100V 60A	2kW		DMX IN	DMX OUT
①	ウォールコンセントボックス	6台			6	(12)	(6)	(6)	(12)	12			6
②	シーリングライト コンセントボックス	1台			1	(2)	(1)	(1)	(2)				1
③	照明主幹電源盤	1式	1※2										
④	持込機器電源盤【別電源】	1面	(2)	(4)	(6)								
⑤	持込コンセント盤※3	1面	2	4	6							1※4	2※4

※1 直回路はDMXパッチ盤でON/OFFが可能。
 ※2 ビン電源用
 ※3 持込機器電源盤より電源供給。
 ※4 別途、音響コネクタ盤に設置。

*i~v 磐田市提供: 撮影 川澄・小林研二写真事務所

LIGHTING DATA SHEET

納入施工事例
No.324



外観 *i

「磐田市民文化会館「かたりあ」

■施設概要

所在地 = 静岡県磐田市上新屋678番地1
 設置主体 = 磐田市
 設計 = 株式会社石本建築事務所
 竣工年月 = 2022年1月

■建築概要

敷地面積 = 19,590.27㎡
 延床面積 = 7,439㎡
 構造・階数 = 鉄筋コンクリート造・鉄骨鉄筋コンクリート造・鉄骨造
 地上3階



■ホール概要

●ホール

収容人員 = 1508名
 舞台間口 = 約18m
 奥行 = 約18m
 高さ = 12m

●リハーサル室

収容人員 = 150名
 床面積 = 260㎡(約18m×約14.5m)



バックナンバーのご案内

LIGHTING DATA SHEET は MARUMO WEB で、バックナンバーを含めて閲覧できます。詳しくは <https://marumo.co.jp> をご覧ください。



本社・営業部 東京都千代田区神田須田町1-24 ☎ 03-3252-0321
 札幌営業所 北海道札幌市中央区南1条西7-12(都市ビル) ☎ 011-261-0321
 仙台営業所 宮城県仙台市青葉区二日町3-10(グラン・シャリオビル) ☎ 022-263-0221
 名古屋営業所 愛知県名古屋市中区武平町5-1(名古屋栄ビルディング) ☎ 052-951-7425
 大阪営業所 大阪府大阪市北区西天満4-11-23(満電ビル) ☎ 06-6312-1913
 広島営業所 広島県広島市中区銀山町1-11(WAKO福荷大橋ビル) ☎ 082-249-6400
 福岡営業所 福岡県福岡市中央区大名1-14-45(Q'iz TENJIN) ☎ 092-741-4762
 沖縄出張所 沖縄県那覇市安里2-6-23(インペリアルハイム喜納I 308) ☎ 098-951-0360



ホール 客席から舞台 *ii

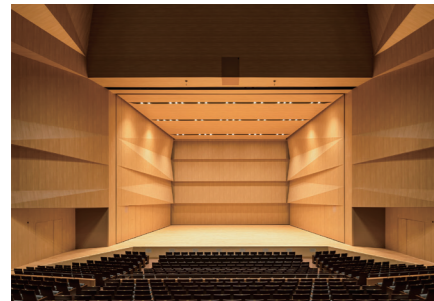
1979年(昭和54年)の開館から約40年もの間、磐田市民に愛されてきた磐田市民文化会館が老朽化による移転、建て替えのため、2022年(令和4年)7月に磐田市民文化会館「かたりあ」として新たに生まれ変わりました。

木のぬくもりに包まれたホールは音響性に優れ、旧市民会館と同じ1500席の客席数はそのままに千鳥に配置された座席や、ゆとりある座席間隔を確保しつつ舞台と客席の距離が近づくりで、より見やすく一体感や親密感を高めた設計となっています。

ホールの主舞台と同じ大きさ、同じヒノキの床材を持つリハーサル室は、本番さながらの練習ができるだけでなく、小規模公演に対応する小ホールとしても利用できます。ほかにも音楽練習や集会などに利用できる4つの創造活動室や、誰もが気軽に利用できる開放感あふれる交流ロビーなどを備え、市民の文化活動や市民同士の交流を促進させます。

さらに「ホールサポーター」として市民が積極的にホール運営に携われる取り組みも行われており、まさに市民による市民のための施設となっています。

丸茂電機ではこの新しい磐田市民文化会館「かたりあ」に舞台照明設備を納入しました。柔軟性と機動性を兼ね備えたシステムにより、市民の文化団体による発表会からプロの公演まで様々なジャンルの演目に対応します。これからも末永く市民に愛される文化会館の活動を光の技術でアシストしていきます。



ホール 音響反射板を設置した舞台 *iii



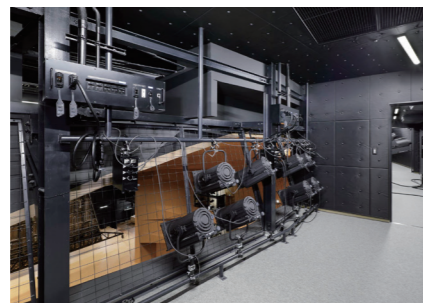
ホール フロントサイドライト



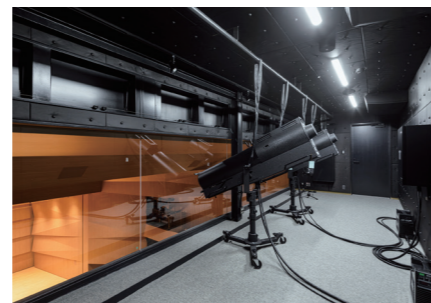
ホール 調光操作卓(PRETYNA-M 据置型プリセット100本仕様)



ホール 第1シーリングライト *iv



ホール 第2シーリングライト



ホール ピンスポットライト *v



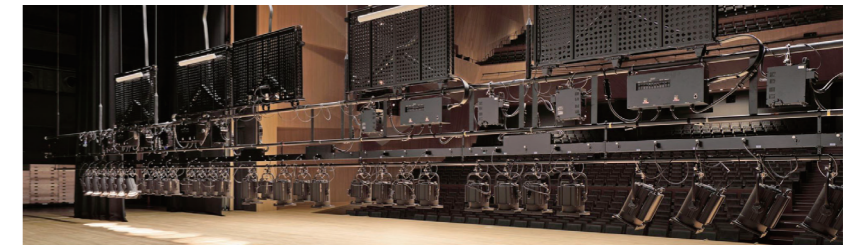
ホール 舞台上部

移動型調光器分散方式と1φ3W電源ユニットボックス採用による柔軟性と機動性を備えた舞台照明設備

静岡県西部最大級の客席数を誇る本ホールは、式典や講演会から学校の発表会、プロによる演劇やコンサート、ミュージカル興行まで多岐にわたる用途での利用が想定されます。当然使用される照明機材や必要とされる回路、仕込み状況も変わり、それらに迅速に対応しなければなりません。日ごとに変わる多彩な催し物に対応するため、柔軟性と機動性に優れた移動型調光器による分散方式を採用しました。

移動型調光器と、その電源となる1φ3W電源ユニットボックスをホール内に分散配置し、各所の負荷設備側で調光回路と直回路を選択できるようにしています。電源ユニットボックスは直回路100V 60A/30A、200V 20Aの各種コンセントが用意されており、仕込み時の効率を向上させるとともに、LED機材の使用にも十二分に対応できます。頻繁に器具の吊り替えを行うサスペンションライトは作業性を考慮して従来のフライダクト仕様としました。フライダクトの電源端子部から伸びたケーブルは移動型調光器に接続されており、通常は調光回路として使用されていますが、電源ユニットボックスにつなぎかえることで直回路としても使用することができます。

電源盤も一か所に集中させず、各拠点に分散させたことで電源盤から負荷側までの距離が短くなり電圧降下を抑制します。各電源盤の電力使用量や漏電情報は調光室でモニターできるようにシステムを構築し、より安定した電源運用を実現しました。また、各電源盤を中継地として負荷末端まで敷設したイーサネット回線とDMX-Nodeによるネットワークを組んでいるため、多チャンネルを必要とする機材にも対応可能な拡張性の高い設備となっています。



ホール サスペンションライト

■ホール 電源設備・調光装置

電 源 盤	照明主幹電源盤	1φ3W	60KVA	1面
	フロア上手/下手電源盤	1φ3W	80KVA	2面
	スノコ前方/後方電源盤	1φ3W	100KVA	2面
	客席前方/後方電源盤	1φ3W	120KVA	2面
電源ユニットボックス	1φ3W電源	12kVA	37台	
直 回 路	直20A	20回路	直30A	72回路
	直60A	8回路	200V	6回路
調 光 回 路	移動型調光器	3kW×2ch	62台(124ch)	
		2kW×3ch	32台(96ch)	
照 明 機 器 電 源 盤	1φ3W	60kVA	2面(舞台袖 上手/下手)	

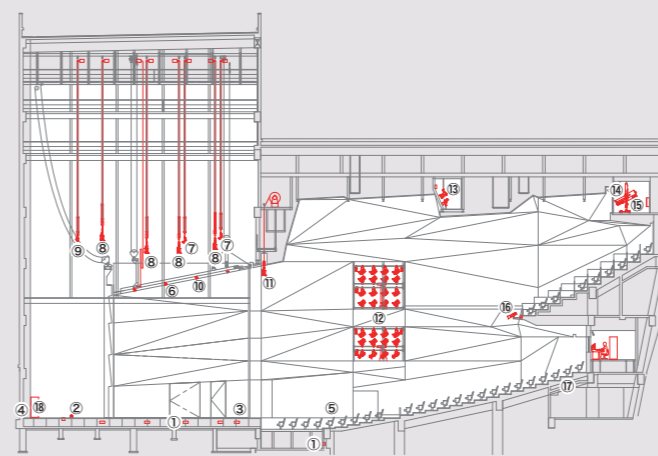


1φ3W電源ユニットボックス



キャットウォークに設置された照明主幹電源盤

■断面図



■負荷設備

項 目	名 称	数 量	直回路 ^{※1}			電源ユニットボックス				移動型調光回路		制御信号		
			20A	30A	60A	20A	1φ3W 12kVA	100V 15A	100V 30A	100V 60A	200V 20A	2kW	3kW	DMX OUT
①	フロアコンセントボックス	16個	(4)6	2							46	2		
②	ローアホリソントライト(LED)	15台											1	
③	舞台袖コンセント盤(上手/下手)	2面	各2	(各6)								各6		各3
④	舞台奥コンセント盤(上手/下手)	2面			各2	各2								各2
⑤	鳥居口コンセント(上手/下手)	2面			(各2)	(各2)								各2
⑥	フライギャラー(作業灯LED 上手/下手)	2列	各1											各1
⑦	第1/第2ボーダライト(LED)	2列	各3											各1
⑧	第1/第2/第3/第4サスペンションライト	4列	各3				各4	(各8)	(各4)	(各8)	(各4)		各16	各4
⑨	アッパーホリソントライト(LED)	15台	2											1
⑩	天井反射板ライト(LED)	44台	4											1
⑪	客席サスペンションライト	1列					3	(6)	(3)	(6)	(3)	18		3
⑫	フロントサイドライト(上手/下手)	2式					各4	(各8)	(各4)	(各8)	(各4)	各18		各4
⑬	第1シーリングライト	1列					4	(8)	(4)	(8)	(4)	24		4
⑭	第2シーリングライト(上手/下手)	2列					各2	(各4)	(各2)	(各4)	(各2)	各9		各2
⑮	センターピンスポットライト(LED)	2台			4									
⑯	パルコライト	2式					2	(4)	(2)	(4)	(2)			2
⑰	客席コンセント盤	1面	2											2
⑱	持込照明機器電源盤 舞台袖【別電源】	2面	各2		各4	各8								各3

※1 直回路は調光室でON/OFFが可能。
 ※2 フロア上手電源盤/下手電源盤の直調切替スイッチにより、1回路単位で直回路、調光回路の変更が可能。
 ※3 ①フロアコンセントボックス(イケビ用)と共通回路。