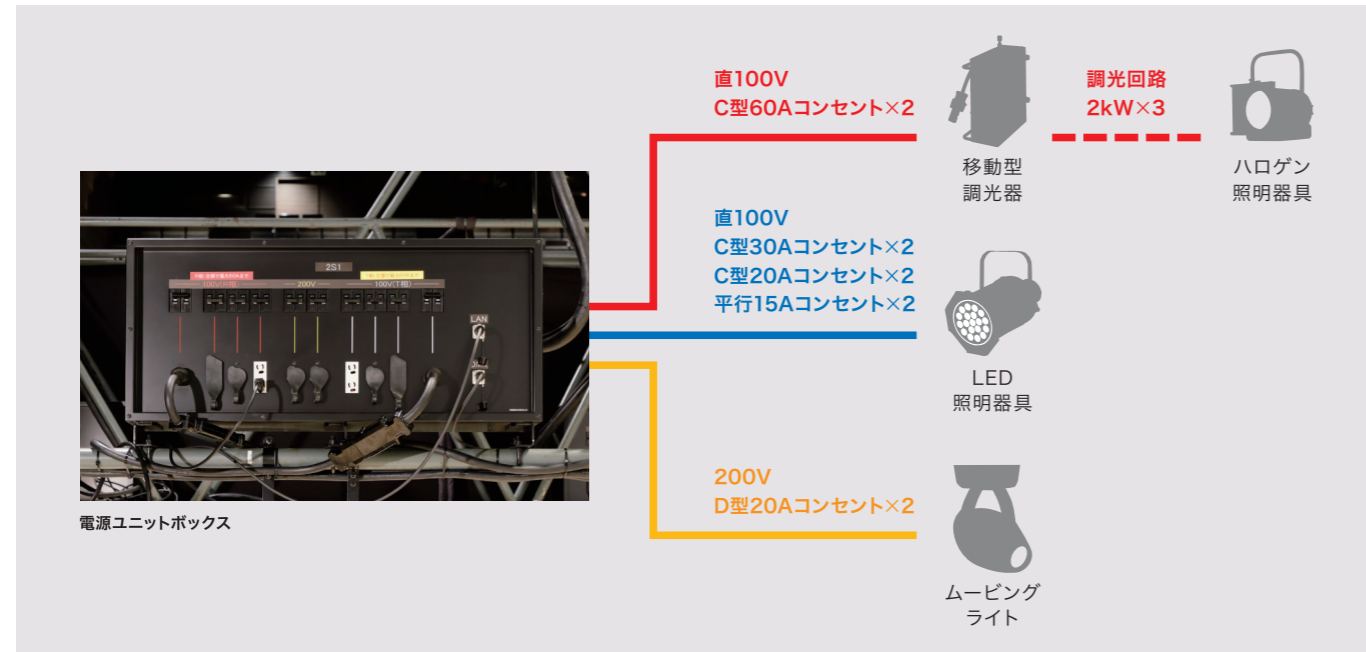


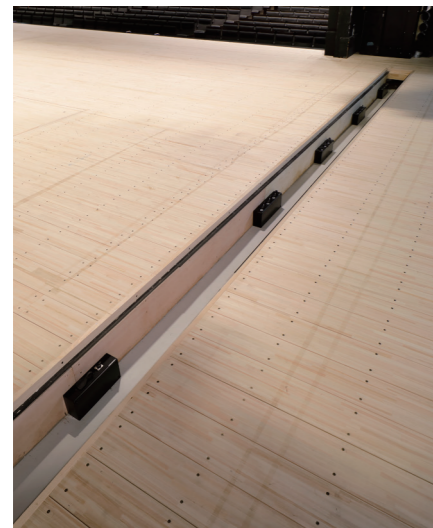
■電源ユニットボックス

各所に配置された電源ユニットボックスには1φ3W電源が送られ、直100V、200Vどちらも使用できるようになっています。調光回路は電源ユニットボックス内のC型60Aコンセントに移動型調光器(2kW×3ch)を最大で2台接続して使用可能です。



■舞台床

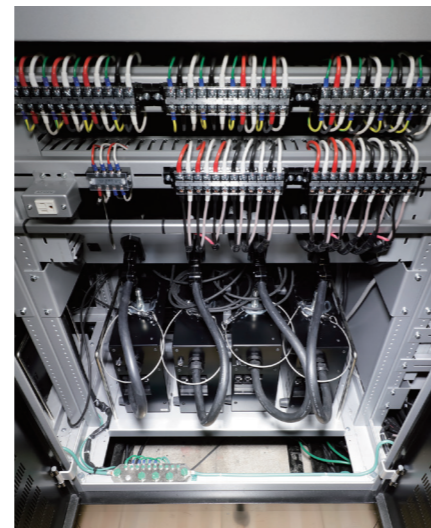
今回の改修工事で行った舞台床の張り替えに合わせて、フロアコンセントからフロアピットに変更し、仕込み時のコード類の取り回しにも配慮しました。フロアピット内のコンセントには下手の舞台袖にある照明機器電源盤に収められた移動型調光器から調光回路が送られていますが、盤側の直調切替スイッチを操作することで直回路にも切り替えが可能です。



舞台床フロアピット



照明機器電源盤



電源盤内に設置された移動型調光器

LIGHTING DATA SHEET

納入施工事例
No.319



サンシャイン劇場(改修)

施設概要

所在地 = 東京都豊島区東池袋3-1-4
サンシャインシティ 文化会館4F
設置主体 = 株式会社サンシャインシティ
設計 = 大成建設株式会社(設計監修=株式会社三菱地所設計)

劇場コンサルタント = A.T.Network
改修年月 = 2021年9月
(竣工年月 = 1978年10月)



劇場概要

収容人員 = 808名
舞台間口 = 12.93m
奥行 = 8.81m
高さ = 5m

 丸茂電機株式会社

本社・営業部	東京都千代田区神田須田町1-24	☎ 03-3252-0321
札幌営業所	北海道札幌市中央区南1条西7-12(都市ビル)	☎ 011-261-0321
仙台営業所	宮城県仙台市青葉区二日町3-10(グラン・シャリオビル)	☎ 022-263-0221
名古屋営業所	愛知県名古屋市中区武平町5-1(名古屋栄ビルディング)	☎ 052-951-7425
大阪営業所	大阪府大阪市北区西天満4-11-23(満電ビル)	☎ 06-6312-1913
広島営業所	広島県広島市中区銀山町1-11(フジスカイビル)	☎ 082-249-6400
福岡営業所	福岡県福岡市中央区大名1-14-45(Q'iz TENJIN)	☎ 092-741-4762
沖縄出張所	沖縄県那覇市安里2-6-23(インペリアルハイム喜納I 308)	☎ 098-951-0360



バックナンバーのご案内

LIGHTING DATA SHEET は MARUMO WEB で、バックナンバーを含めて閲覧できます。詳しくは <https://marumo.co.jp> をご覧ください。



客席から舞台

近年池袋エリアは豊島区国際アート・カルチャー都市構想の下、次々と新たな劇場が誕生し「演劇のまち」として盛り上がってきています。そんな池袋の演劇文化をいち早くリードしてきたのが、サンシャイン劇場です。

808席という適度な空間で舞台と客席の距離が近く、臨場感を感じられる劇場として、これまで「演劇集団キャラメルボックス」や「劇団☆新感線」、「大人計画」などの人気劇団やアニメを題材とした2.5次元ミュージカルなど数々の話題作が上演されてきました。

サンシャイン劇場が、このたび2008年に引き続き、客席天井の耐震化を目的とした2回目の大規模な改修工事を行いました。耐震工事のほか、配線などインフラ設備の更新、舞台床の張り替え、客席やロビー照明のLED化など安全性や利便性を高める一方で、舞台照明や音響設備の改修も行い、より高度な舞台演出にも対応しています。

丸茂電機では1978年の開場以来、サンシャイン劇場に舞台照明設備を納入させていただいており、今回の改修工事でも劇場側、設計・コンサルタント側と何度も協議を重ねた上で、利用する方が使いやすく、将来性も見据えた舞台照明システムを構築し、最新の設備を納入いたしました。今後も池袋の中心的な劇場として、ますます進化するサンシャイン劇場をMARUMOの光の技術がバックアップしていきます。



調光主幹盤・分岐盤



調光操作卓 (MARIONET Z 特注仕様)



シーリングライト



フロントサイドライト



舞台上部

マルチに使える電源ユニットボックスを各所に配置したユーザビリティの高いインフラ設備

貸館事業がメインとなる本劇場では、外部から持ち込まれる様々な照明機材に対応する必要があります。昨今では、マルチカラーのLEDライトや多彩なエフェクト機能を持つムービングライトなど調光器を必要としない機材も増えてきています。そこで今回の改修工事では常設調光器による集中制御方式をやめて、移動型調光器による分散型制御方式を採用し、ホール内の回路をすべて直回路としました。

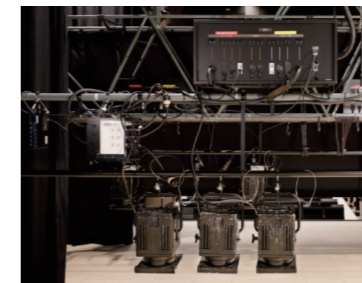
配線の引き替えに伴い、ほとんどの回路を1φ3W回路に変更し、各所に1φ3W電源を受電する電源ユニットボックスを設置。電源ユニットボックスには直100VとしてC型60A、C型30A、C型20A、平行15Aコンセント、200VとしてD型20Aコンセントを備え、公演ごとにあらゆる照明機材を自由に仕込むことができるようになりました。調光回路が必要な場合はこの電源ユニットボックスに移動型調光器を繋げることで調光回路を使用でき、容量内であれば直回路と混在しての使用も可能となっています。ホール内は使い勝手のよいDMXに加え、高速で大容量通信が可能なイーサネットも各所に敷設し、多チャンネル機材の制御にも対応します。また、調光操作卓は最新のフラグシップモデルであるMARIONET Zをベースに持ち運びが容易な小型のタイプを特注で製作し、仕込み時の機動性を高めました。



フライブリッジ

■電源設備・調光装置

主幹電源盤	1φ3W 105kVA×3
電源ユニットボックス	1φ3W 12kVA 36台
直回路	直20A 2回路 直30A 2回路 直60A 4回路
調光回路	移動型調光器 2kW×3ch 70台(210ch)
照明機器電源盤	1φ3W 80kVA 1面(舞台袖下手)

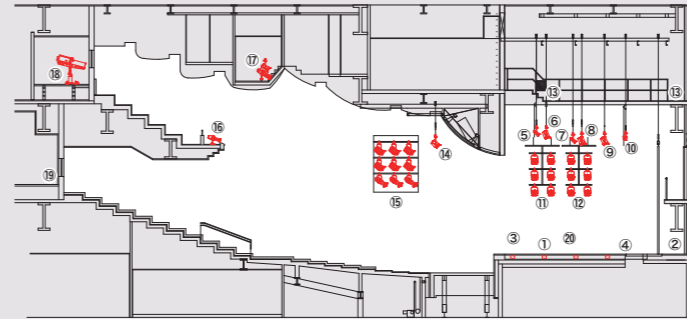


第2サスペンションライト 電源ボックス



バルコニーライト 電源ボックス

■断面図



■負荷設備

項	名称	数量	直回路100V			直回路200V	電源ユニットボックス	調光回路	制御信号	
			15A	20A	30A				60A	20A
①	フロアーコンセントボックス	8個	24※1					(24)※1		
②	ウォールコンセントボックス	2個		8※2						
③	照明機器分岐盤(上手/下手袖コンセントボックス)	各1式	各2※2	各2※2	各2※2				各1	各1
④	ローアホリゾンライト(LED)	14台	2※2						2	
⑤	フライブリッジ(第1ボーダーライト)(LED)	1列	1			2	(12)	1	1	
⑥	フライブリッジ(第1サスペンションライト)	1列				4	(24)	2	2	
⑦	第2ボーダーライト(LED)	1列	1			2	(12)	1	1	
⑧	第2サスペンションライト	1列				4	(24)	2	2	
⑨	第3サスペンションライト	1列				4	(24)	2	2	
⑩	アッパーホリゾンライト(LED)	14台				2	(12)	1	1	
⑪	第1タワーライト(上手/下手)	2式				各1	(各6)	各1	各1	
⑫	第2タワーライト(上手/下手)	2式				各1	(各6)	各1	各1	
⑬	ギャラリーコンセント(下手/舞台後)	2式				各1	(各6)	各1	各1	
⑭	プロセニアムサスペンションライト	1列				2	(12)	1	1	
⑮	フロントサイドライト(上手/下手)	2式				各2	(各12)	各2	各2	
⑯	バルコニーライト	1式				1	(6)	1	1	
⑰	シーリングライト	1列		2		4	(24)	2	2	
⑱	センターピンスポットライト クセノン2kW	2台			4					
⑲	映写室コンセント	1個				1		1	1	
⑳	照明機器電源盤 舞台袖 下手【別電源】	1面			8				1	

※1 ①フロアーコンセントの直回路20Aは⑯照明機器電源盤より給電し、同電源盤内に設置された移動型調光器により、1回路ごと調光回路への切替が可能 ※2 ②照明電源盤より給電