

LIGHTING
DATA
SHEET

納入施工事例

No.316

(C) KENGO KUMA AND ASSOCIATES & KAJIMA DESIGN
ところざわサクラタウン「ジャパンパビリオン」外観

ところざわサクラタウン「ジャパンパビリオン」

所在地＝埼玉県所沢市東所沢和田三丁目 31 番地 3

設置主体＝株式会社 KADOKAWA

設計・施工＝鹿島建設株式会社

デザイン監修＝隈研吾建築都市設計事務所

舞台設備設計（照明・音響・映像設備）＝ソニー PCL 株式会社

劇場コンサルタント＝株式会社シアターワークショップ／株式会社 共立

施工年月＝2020年4月

施設概要

自然豊かなみどりのなかで、心を潤す多彩な文化を育むと同時に、IT 関連企業などの先端産業を振興し、それらが調和した魅力ある地域づくりを目指す「クール ジャパン フォレスト (COOL JAPAN FOREST) 構想」。この KADOKAWA と埼玉県所沢市との共同プロジェクトとしてスタートした意欲的な地方創生の試みが、企業の経営ノウハウと行政の地域マネジメントとの効果的な相互作用を生み出し、大型複合施設「ところざわサクラタウン」の誕生として結実しました。「クール ジャパン フォレスト構想」の中核を担う「ところざわサクラタウン」は、“四季”を感じながら人々が集う野外オープンスペースをアプローチに、KADOKAWA が運営するミュージアム、イベントホール、ホテル、ショップ&レストラン、ブックストア「ダ・ヴィンチストア」、書籍製造・物流工場、新オフィスなどに加え、新しい“祈りの場”「武蔵野坐令和神社」など斬新さと心地よさに満ちた施設によって構成されています。なかでも、角川文化振興財団による図書館と美術館と博物館の機能を一体化させた文化複合施設「角川武蔵野ミュージアム」は、日本の出版文化を牽引してきた KADOKAWA ならではの歴史と深い見識が横溢し、メインカルチャーからポップカルチャーまでを網羅した、広がりと可能性を秘めた文化発信のミュージアムとして、時代を画する存在感を醸し出しています。さらに、二つのイベントホールで構成され、ライブコンサートや映像を通して創造の躍動感を提供する「ジャパンパビリオン」も主要な施設のひとつです。スタンディングやシーティングなど、用途に合わせてホールの形式をフレキシブルに展開できるホール A では、ライブコンサート、2.5 次元ミュージカル、e スポーツ大会などあらゆるイベントに対応できるように設備・機構が整えられています。また、シネマコンプレックス同様のデジタルシネマプロジェクターを採用し、DCP 上映が可能なホール B は、映画の上映のみならず、演劇公演、朗読劇、ファンイベント、ビジネス向け講演会など、さまざま用途での活用が可能となっています。この独自のスタイルを持つ二つのホールで、MARUMO の光が人々の感動を誘うシーンを創造していきます。

設備概要

■ホールA

設備容量＝3φ 4w 240 kVA

1φ 3w 50 kVA

3φ 3w 30 kVA

収容人員＝1,800名 (スタンディング時)

650名 (シーティング時)

舞台間口＝19m

奥行＝9.5m (Horizont幕まで9.18m)

高さ＝7.2m (ステージ床～バトン下)

■ホールB

設備容量＝3φ 4w 120 kVA

1φ 3w 30 kVA

収容人員＝207名

●仮設ステージ

幅＝9.0m / 奥行＝3.6m / 天高＝6.5m

●平土間 (仮設ステージ、前方3列椅子を撤去)

幅＝12.0m / 奥行＝7.5m

LIGHTING DATA SHEET は MARUMO WEB で、バックナンバーを含めて閲覧できます。詳しくは <http://marumo.co.jp> をご覧ください。

ホールA



舞台から観客席

観客席から舞台



ホールA



観客席から舞台

ホールA調光設備

調光直電源盤

3φ 4w 240 kVA
 総主幹MCCB 4P 800 AF / 800 AT 1個
 直分岐MCCB 2P 100 AF / 75 AT 66個
 直分岐 R-MCCB 2P 50 AF / 40 AT 16個
 直分岐MCCB 2P 50 AF / 30 AT 14個
 直分岐MCCB 2P 50 AF / 20 AT 37個
 1φ 3w 50 kVA
 総主幹MCCB 3P 300 AF / 250 AT 1個
 直分岐MCCB 2P 50 AF / 20 AT 75個
 (直 200 V)

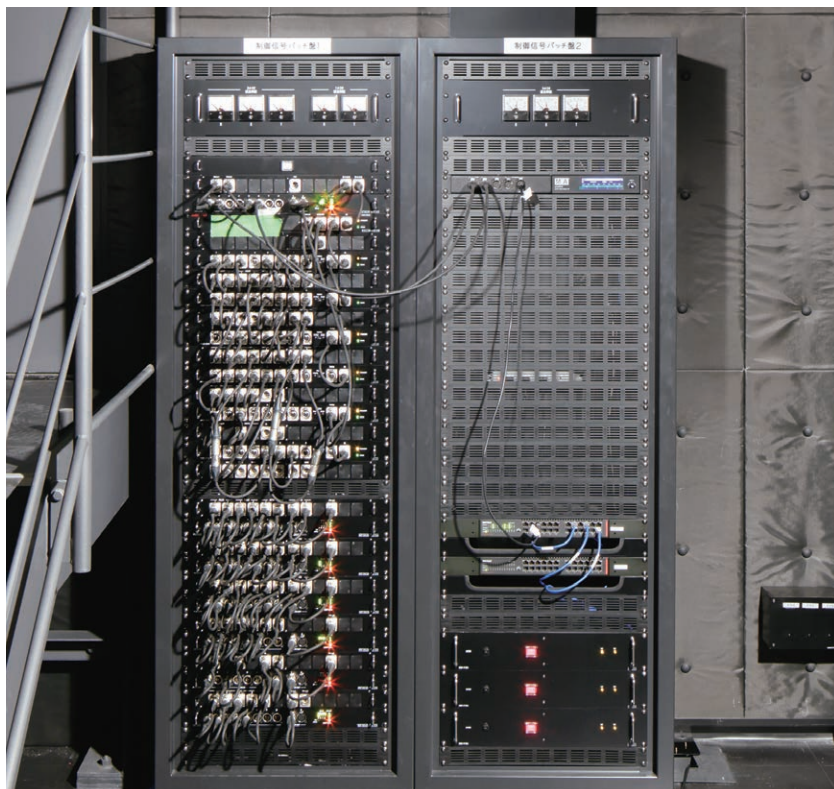
3φ 3w 30 kVA
 総主幹MCCB 3P 100 AF / 100 AT 1個
 無停電電源装置 1式
制御信号パッチ盤
 制御信号ユニット 1式
 制御信号コネクタ (DMX OUT) 35個 制御 35系統
 制御信号コネクタ (LAN) 25個 制御 25系統

移動型調光器
 1 L 2 kW × 3 ch (C型 60 Aプラグ入力型) 40台
調光操作卓 (PRETYNA-M 調光操作卓)
 制御回路数 1024ch
 コントロールチャンネル数 1024ch
 外部入力チャンネル数 512ch
 イベント数 100イベント
 記憶シーン 3000シーン / 1イベント
 シーン 1000シーン
 チェイス 99チェイス × 99ステップ
 調光特性記憶 10種類
 パート機能 5パート
 LED制御 1式
 マスターフェーダ 1本
 クロスフェーダ 1組



調光直電源盤

ホールA 調光設備



制御信号パッチ盤

- タイムクロス操作パネル……………1 式
- GO/STOP/BACK スイッチ……………1 式
- サブマスターフェーダ……………30 本
- プリセットフェーダ……………60 本 × 3 段
(180 本 × 1 段使用可能)
- フラッシュスイッチ……………60 個
- シーンメモリ操作パネル……………1 式
- チェイス操作パネル……………1 式
- パッチ場面数……………3 場面
- プログラムパネル……………1 式
- CPUデュアルランニングシステム……………1 式
- 外部記憶装置 (J A S C I I 対応) ……1 式
- データ表示ディスプレイ……………1 台
(タッチモニター・レベルモニター)
- 客席調光スイッチ……………1 式
- 作業灯スイッチ……………1 式
- オフラインシステム……………1 式
- ムービング操作卓
- grandMA3 onPC Command Wing……………1 卓
- 調光操作卓 1・2 用コネクタボックス
- 調光操作卓用コネクタ……………1 式
- 作業灯操作パネル
- 舞台：客席照明ON/OFFスイッチ……………1 式



調光室 調光操作卓

ホールA

ホールA負荷設備

①第1トラスバトン

コンセントボックス1……………2個
 C型 60 A 2個 直2回路
 C型 30 A 4個 並列回路
 C型 20 A 2個 直2回路
 平行 15 A E付 2個 並列回路
 D型 20 A 3個 直3回路 (200 V)
 制御信号コネクタ 1個 制御1系統 DMX OUT
 制御信号コネクタ 1個 制御1系統 LAN

コンセントボックス2……………2個
 C型 60 A 2個 直2回路
 C型 30 A 4個 並列回路
 C型 20 A 2個 直2回路
 平行 15 A E付 2個 並列回路
 D型 20 A 3個 直3回路 (200 V)
 制御信号コネクタ 1個 制御1系統 DMX OUT

②第2トラスバトン

コンセントボックス1……………2個
 C型 60 A 2個 直2回路
 C型 30 A 4個 並列回路
 C型 20 A 2個 直2回路
 平行 15 A E付 2個 並列回路
 D型 20 A 3個 直3回路 (200 V)
 制御信号コネクタ 1個 制御1系統 DMX OUT
 制御信号コネクタ 1個 制御1系統 LAN

コンセントボックス2……………2個
 C型 60 A 2個 直2回路
 C型 30 A 4個 並列回路
 C型 20 A 2個 直2回路
 平行 15 A E付 2個 並列回路
 D型 20 A 3個 直3回路 (200 V)
 制御信号コネクタ 1個 制御1系統 DMX OUT

③第3トラスバトン

コンセントボックス1……………2個
 C型 60 A 2個 直2回路
 C型 30 A 4個 並列回路
 C型 20 A 2個 直2回路
 平行 15 A E付 2個 並列回路
 D型 20 A 3個 直3回路 (200 V)
 制御信号コネクタ 1個 制御1系統 DMX OUT
 制御信号コネクタ 1個 制御1系統 LAN

コンセントボックス2……………2個
 C型 60 A 2個 直2回路
 C型 30 A 4個 並列回路
 C型 20 A 2個 直2回路
 平行 15 A E付 2個 並列回路
 D型 20 A 3個 直3回路 (200 V)
 制御信号コネクタ 1個 制御1系統 DMX OUT

④第4トラスバトン

コンセントボックス1……………2個
 C型 60 A 2個 直2回路
 C型 30 A 4個 並列回路
 C型 20 A 2個 直2回路
 平行 15 A E付 2個 並列回路
 D型 20 A 3個 直3回路 (200 V)
 制御信号コネクタ 1個 制御1系統 DMX OUT
 制御信号コネクタ 1個 制御1系統 LAN

コンセントボックス2……………2個
 C型 60 A 2個 直2回路
 C型 30 A 4個 並列回路
 C型 20 A 2個 直2回路
 平行 15 A E付 2個 並列回路
 D型 20 A 3個 直3回路 (200 V)
 制御信号コネクタ 1個 制御1系統 DMX OUT

⑤サイドバトン 上手1

コンセントボックス……………1個
 C型 60 A 2個 直2回路
 C型 30 A 4個 並列回路
 D型 20 A 1個 直1回路 (200 V)
 制御信号コネクタ 1個 制御1系統 DMX OUT

制御信号コネクタ 1個 制御1系統 LAN

⑥サイドバトン 上手2

コンセントボックス……………1個
 C型 60 A 2個 直2回路
 C型 30 A 4個 並列回路
 D型 20 A 1個 直1回路 (200 V)
 制御信号コネクタ 1個 制御1系統 DMX OUT
 制御信号コネクタ 1個 制御1系統 LAN

⑦サイドバトン 下手1

コンセントボックス……………1個

C型 60 A 2個 直2回路

C型 30 A 4個 並列回路

D型 20 A 1個 直1回路 (200 V)

制御信号コネクタ 1個 制御1系統 DMX OUT

制御信号コネクタ 1個 制御1系統 LAN

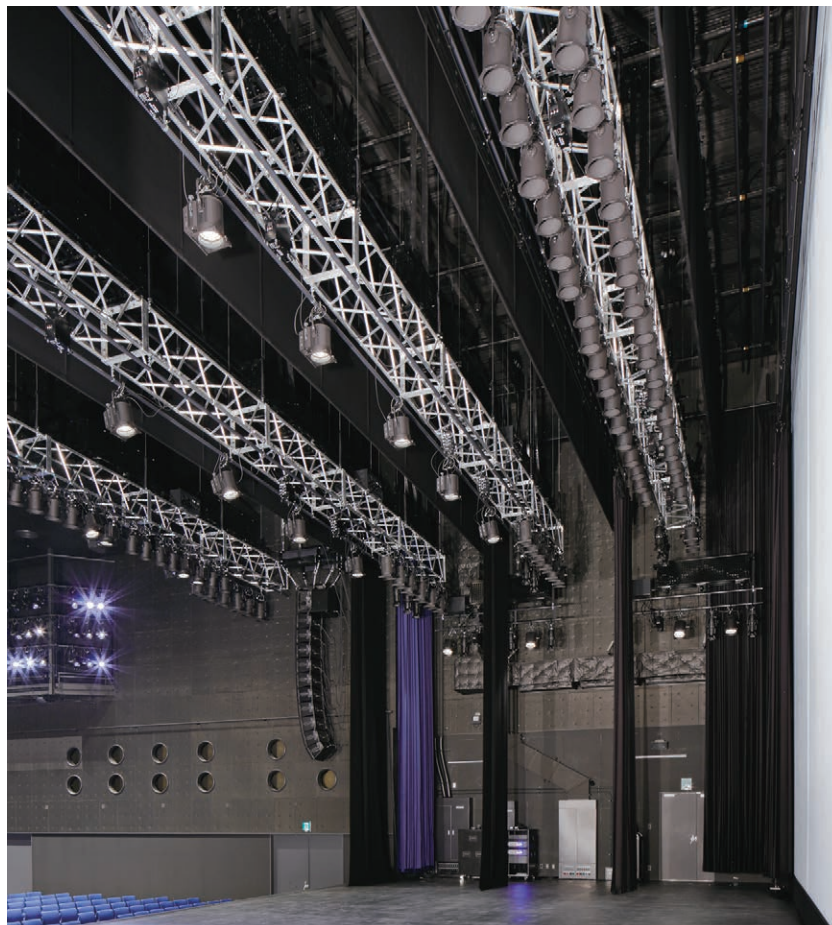
⑧サイドバトン 下手2

コンセントボックス……………1個

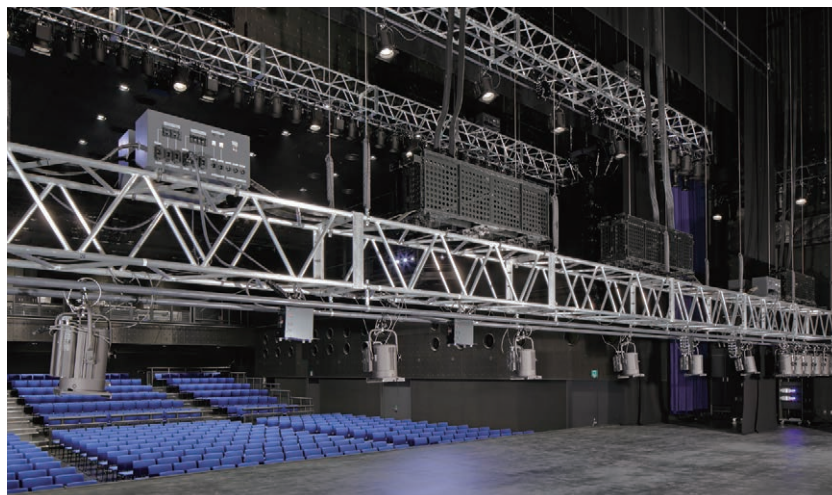
C型 60 A 2個 直2回路

C型 30 A 4個 並列回路

D型 20 A 1個 直1回路 (200 V)



舞台上部



トラスバトン

ホールA

ホールA負荷設備

制御信号コネクタ 1個 制御1系統 DMX OUT
 制御信号コネクタ 1個 制御1系統 LAN

⑨スノココンセント

コンセントボックス12個

C型 20A 1個 直1回路

D型 20A 1個 直1回路 (200V)

制御信号コネクタ 1個 制御1系統 DMX OUT

制御信号コネクタ 1個 制御1系統 LAN

コンセントボックス23個

C型 20A 1個 直1回路

D型 20A 1個 直1回路 (200V)

⑩フロアコンセント盤 上手前1面

C型 60A 2個 直2回路

C型 30A 2個 直2回路

D型 20A 4個 直4回路 (200V)

制御信号コネクタ 2個 制御2系統 DMX OUT

制御信号コネクタ 2個 制御2系統 LAN

⑪フロアコンセント盤 下手前1面

C型 60A 4個 直4回路

C型 30A 4個 直4回路

D型 20A 8個 直8回路 (200V)

制御信号コネクタ 4個 制御4系統 DMX OUT

制御信号コネクタ 4個 制御4系統 LAN

⑫フロアコンセント盤 上手奥1面

C型 60A 2個 直2回路

C型 30A 2個 直2回路

D型 20A 4個 直4回路 (200V)

制御信号コネクタ 2個 制御2系統 DMX OUT

制御信号コネクタ 2個 制御2系統 LAN

⑬フロントサイドライト (上手・下手)

フライダクト1

L = 3.35m2列

C型 60A 3個 直3回路

C型 30A 6個 並列回路

D型 20A 1個 直1回路 (200V)

フライダクト2

L = 3.35m2列

C型 60A 3個 直3回路

C型 30A 6個 並列回路

制御信号コネクタ 1個 制御1系統 LAN

制御信号コネクタ 1個 制御1系統 DMX OUT

⑭シーリングライト

コンセントボックス12個

C型 60A 2個 直2回路

C型 30A 4個 並列回路

制御信号コネクタ 1個 制御1系統 DMX OUT

制御信号コネクタ 1個 制御1系統 LAN

コンセントボックス22個

C型 60A 1個 直1回路

C型 30A 2個 並列回路

⑮ピンスポットライト

コンセントボックス2個

C型 30A 3個 直3回路 (100V)

クセノン1000W4台

※ ホールA照明器具

SPHⅢ型 500W60台

MSC型 810-1500-1000W38台

LSF型 805-WW-115W35台

LEDバーライト 140W60台

エリプソイダルスポットハロゲン 750W (36°)30台

LEDエリプソイダルスポットライト 130W (36°)36台

LED平凸レンズスポットライト24台

LEDミニブルートライト 4灯12台

LEDストロボライト10台

⑯照明電源盤 (上手・下手)2面

3φ 4w 90 kVA

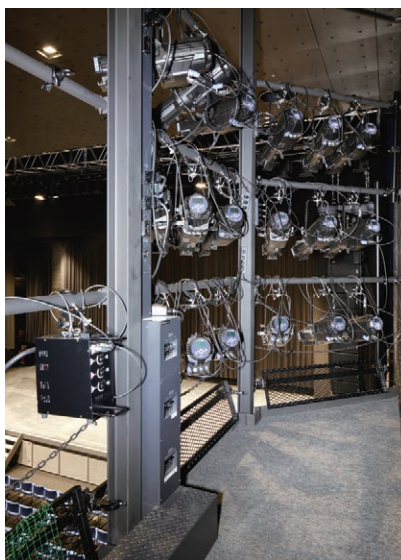
C型 30A (MCCB付)6個

カムロックコネクタ付

1φ 3w 60 kVA

D型 20A (MCCB付)4個

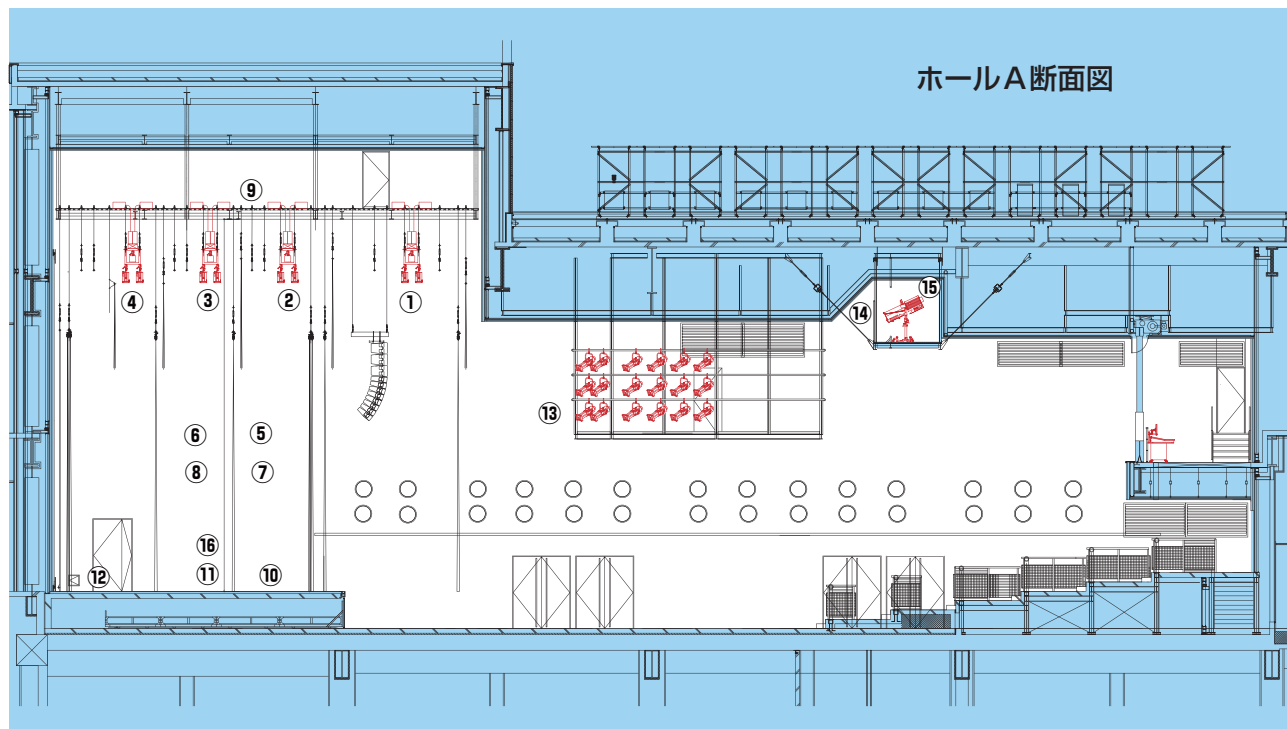
カムロックコネクタ付



フロントサイドライト



シーリングライトとピンスポットライト



ホールA断面図

ホールB



観客席

観客席から仮設ステージ



ホールB

ホールB 調光設備

調光直電源盤

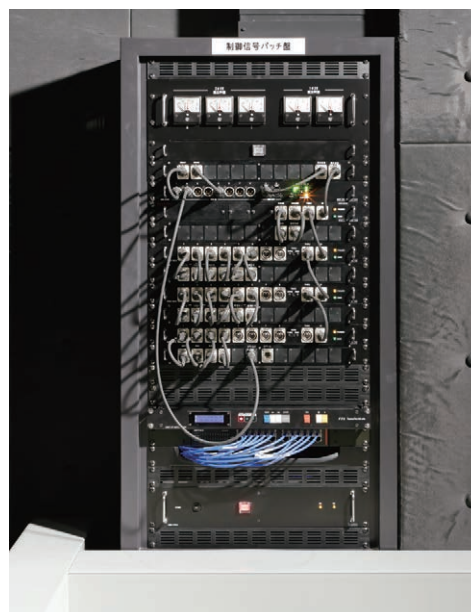
3φ 4w 120 kVA
 総主幹MCCB 4P 400 AF / 400 AT ……1 個
 直分岐MCCB 2P 100 AF / 75 AT ……12 個
 1φ 3w 30 kVA
 総主幹MCCB 3P 225 AF / 150 AT ……1 個
 無停電電源装置 ……1 式
制御信号パッチ盤
 制御信号ユニット ……1 式
 制御信号コネクタ (DMX OUT) ……1 式
 統制御信号コネクタ (LAN) ……1 式
 DMX CF レコーダー ……1 式
調光操作卓 (PRELUCE 2i 調光操作卓)
 制御回路数 ……1024ch

コントロールチャンネル数 ……1024ch
 イベント数 ……20 イベント
 シーン (キュー) ……500 シーン
 エフェクト ……10 パターン × 30 ステップ
 チャンネルグループ ……40 グループ
 LED制御 ……1 式
 マスターフェーダ ……1 本
 マクロスフェーダ ……1 組
 GO/STOP/BACK スイッチ ……1 式
 パラメータ調整用エンコーダ ……4 個
 サブマスターフェーダ ……20 本
 プリセットフェーダ (12 本 × 2 段) ……2 台
 (24 本 × 2 段 48 本 × 1 段使用可能)
 フラッシュスイッチ ……24 個 × 2 段

パッチ場面数 ……4 場面
 固定パッチ場面数 ……1 場面
 タッチパネル式ディスプレイ ……1 台
 外部記憶装置 ……1 式
 客席調光スイッチ ……1 式
調光操作卓コネクタボックス
 調光操作卓用コネクタ ……1 式
舞台袖操作盤
 マスターフェーダ ……1 本
 サブマスターフェーダ ……10 本
 客席調光スイッチ ……1 式
 作業灯スイッチ ……1 式



調光直電源盤・照明電源盤



制御信号パッチ盤



調光室 調光操作卓

ホールB

ホールB 負荷設備

① 照明バトン

コンセントボックス……………2個

C型 60 A 1個 直1回路

C型 30 A 2個 並列回路

制御信号コネクタ 1個 制御1系統 DMX OUT

制御信号コネクタ 1個 制御1系統 LAN

② グリッドバトン1

コンセントボックス……………4個

C型 60 A 1個 直1回路

C型 30 A 2個 並列回路

制御信号コネクタ 1個 制御1系統 DMX OUT

制御信号コネクタ 1個 制御1系統 LAN

③ グリッドバトン2

コンセントボックス……………3個

C型 60 A 1個 直1回路

C型 30 A 2個 並列回路

制御信号コネクタ 1個 制御1系統 DMX OUT

制御信号コネクタ 1個 制御1系統 LAN

④ グリッドバトン3

コンセントボックス……………3個

C型 60 A 1個 直1回路

C型 30 A 2個 並列回路

制御信号コネクタ 1個 制御1系統 DMX OUT

制御信号コネクタ 1個 制御1系統 LAN

※ 照明バトン、グリッドバトン用照明器具

L S F型 605-WW-90W ……15台

LEDエリプソイドスポットライト 130W (26°) ……8台

⑤ 照明電源盤……………1面

3φ 4w 120 kVA

C型 30 A (MCCB付) ……6個

1φ 3w 60 kVA

D型 20 A (MCCB付) ……4個

カムロックコネクタ付

⑥ 持込用機器電源盤 (上手・下手) ……2面

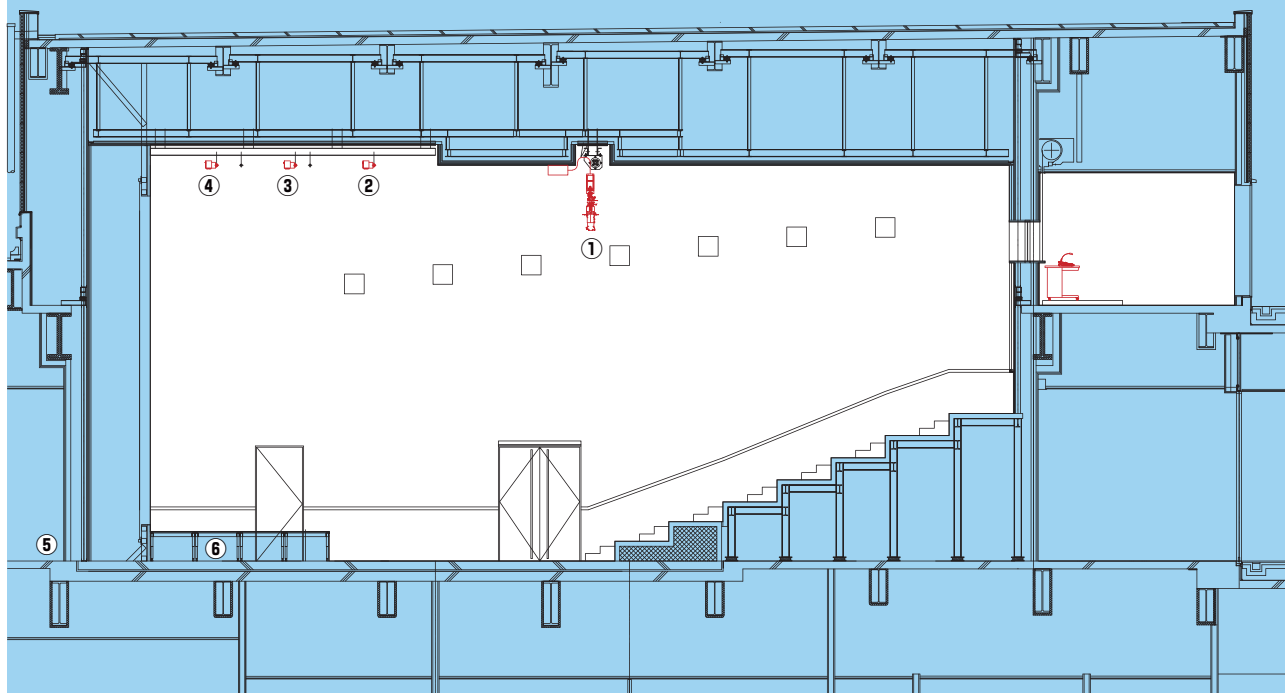
1φ 3w 25 kVA

分岐MCCB 2P 50 AF/20 AT ……4個



舞台上部 グリッドバトン

ホールB 断面図



丸茂電機株式会社
MARUMO ELECTRIC CO., LTD.

本社・営業部 〒101-0041 東京都千代田区神田須田町1-2-4 Tel.03-3252-0321 Fax.03-5256-9361
札幌営業所 〒060-0061 北海道札幌市中央区南一条西7-12 (都市ビル) Tel.011-261-0321 Fax.011-261-2728
仙台営業所 〒980-0802 宮城県仙台市青葉区二日町3-10 (グラン・シャリオビル) Tel.022-263-0221 Fax.022-263-0225
名古屋営業所 〒461-0008 愛知県名古屋市中区武平町5-1 (名古屋栄ビルディング) Tel.052-951-7425 Fax.052-951-0790
大阪営業所 〒530-0047 大阪府大阪市北区西天満4-11-23 (満電ビル) Tel.06-6312-1913 Fax.06-6315-0604
広島営業所 〒730-0022 広島県広島市中区銀山町1-11 (フジスカイビル) Tel.082-249-6400 Fax.082-249-6408
福岡営業所 〒810-0041 福岡県福岡市中央区大名1-14-45 (Qiz TENJIN) Tel.092-741-4762 Fax.092-741-4764
沖縄出張所 〒902-0067 沖縄県那覇市安里2-6-23 (インペリアルハイム喜納1308) Tel.098-951-0360 Fax.098-951-0361