

LIGHTING
DATA
SHEET

納入施工事例

No.310



うるま市生涯学習・文化振興センター「ゆらてく」外観

うるま市生涯学習・文化振興センター 「ゆらてく」

所在地＝沖縄県うるま市字仲嶺 187 番地

設置主体＝沖縄県うるま市

設計監理＝株式会社 アルムデザイン・有限会社 エン設計・株式会社 二基設計 委託業務共同企業体

竣工年月＝2017年3月

施設概要

沖縄本島中部の東海岸（太平洋側）に位置する沖縄県うるま市は、2005年に具志川市、石川市、勝連町、与那城町の2市2町が合併し、沖縄県で3番目に人口が多い市として誕生しました。うるま市生涯学習・文化振興センター「ゆらてく」は、市民の幅広い文化活動を支える施設として建設されました。芝生の中庭を取り囲むように配置された建物には、多目的ホールをはじめ、共有の場として利用できるオープンスペースのコモンズ、防音・防振が施された音楽室、会議などがおこなわれる研修室、創作活動室など、さまざまな施設が用意され、市民が気軽に集い、積極的に参加する多様な文化活動をサポートします。また、中庭の芝生の広場では、沖縄伝統のエイサーや音楽会が催されるなど、自由で生き生きとした活動が展開される施設となっています。なかでも「ゆらてく」の中核施設ともいえる多目的ホールは、音楽コンサートから講演会まで多彩な用途での活用はもとより、ホール後方の昇降パネルを収納し、オープンスペースのコモンズと一体化した空間をつくることで大型のイベントにも対応するなど、機能性を備えたホールとなっています。このアグレッシブな機能を持つホールには、全ての舞台照明器具にLEDを採用したMARUMO最新の舞台照明設備が導入されました。LED制御機能を備えた小型調光操作卓「PRELUCE 2」を使ったわかりやすく簡単な操作で、LED照明器具による明かりづくりが容易に実現でき、舞台づくりの楽しさ、面白さを体験することができます。身近なホールとして親しまれながら、市民生活のなかに豊かな創造の芽を育てていく文化活動の数々をMARUMOの技術が支えています。

設備概要

■多目的ホール

設備容量＝1φ3w30kVA

収容人員＝300名

舞台間口＝10.80m

舞台奥行＝7.12m

舞台高さ＝5.40m

LIGHTING DATA SHEET は MARUMO WEB で、バックナンバーを含めて閲覧できます。詳しくは <http://marumo.co.jp> をご覧ください。

多目的ホール



舞台から見たホール全体

ホール全体と舞台



多目的ホール

多目的ホール調光設備

調光操作卓 (PRELUCE 2 調光操作卓)

制御回路数	1024ch
コントロールチャンネル数	1024ch
イベント数	20 イベント
シーン	500 シーン
エフェクト	300 シーン
チャンネルグループ	40 グループ
LED制御	1 式
マスターフェーダ	1 本
クロスフェーダ	1 組

GO/STOP/BACK スイッチ	1 式
パラメータ調整用エンコーダ	4 個
サブマスターフェーダ	20 本
プリセットフェーダ	12 本 × 2 段
	3 台 (36 本 × 2 段、72 本 × 1 段での使用可能)
フラッシュスイッチ	72 個
パッチ場面数	4 場面
固定パッチ場面数	1 場面
タッチパネル式ディスプレイ	1 台
	(タッチパネル部でのプログラム・メモリ操作可能)

外部記憶装置	1 式
作業灯スイッチ	1 式
調光操作卓用コネクタボックス	
調光操作卓用コネクタ	1 式
制御信号パッチ盤	
制御信号ユニット	1 式
作業灯スイッチパネル	
作業灯スイッチ	1 式



調光操作卓

制御信号パッチ盤

調光主幹盤

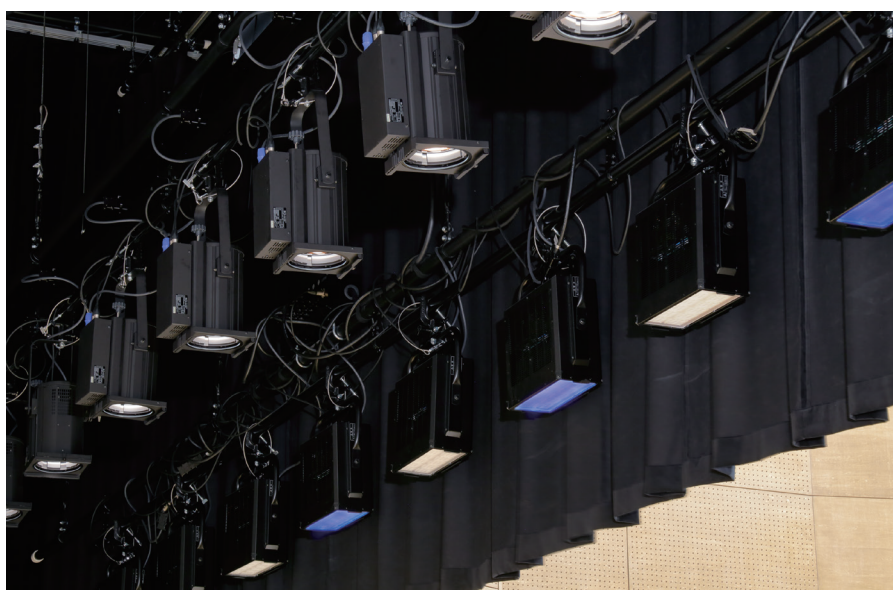


多目的ホール



照明機器には全て LED 照明器具が設備されています。省電力化の実現はもとより、透明感のある鮮やかな色調や明るい光は、豊かな舞台の明かりづくりを実現していきます。また、球切れなどが生じないため、メンテナンスの省力化も図ることができます。舞台中やシーリングライトのスポットライトのほか、フォロースポットライトにも LED 照明器具が採用されています。

舞台上部



舞台上部 ポーダーライトとサスペンションライト



フォロースポットライト

多目的ホール

多目的ホール負荷設備

①ポーターライト

コンセントボックス
C型 20 A 6口用 1回路 ……2個
制御信号コネクタ 1個 制御 1系統 (DMX OUT)
※ポーターライト用照明器具
L E F 2型 4 M - W W 130 W ……6台
L E F 2型 4 M - 3 C 130 W ……6台

②サスペンションライト

フライダクト
L = 10. 8 m ……1列
C型 20 A 12個 3回路
制御信号コネクタ 1個 制御 1系統 (DMX OUT)
※サスペンションライト用照明器具
L S C型 605 - W W 90 W ……6台
L S F型 605 - W W 90 W ……6台

③アッパーホリゾンライト

コンセントボックス
C型 20 A 2口用 2回路 ……1個
制御信号コネクタ 1個 制御 1系統 (DMX OUT)
L E F 3型 3 M U H - 3 C 100 W ……8台

④ローホリゾンライト

L E F 3型 3 M H - 3 C 100 W ……8台

⑤フロアコンセント

コンセントボックス (舞台前用)
C型 30 A 1口用 1回路 ……1個
制御信号コネクタ 1個 制御 1系統 (DMX OUT)
コンセントボックス (舞台袖用)
C型 30 A 1口用 1回路 ……2個
制御信号コネクタ 1個 制御 1系統 (DMX OUT)
コンセントボックス (L H用)
C型 30 A 1口用 1回路 ……2個
制御信号コネクタ 1個 制御 1系統 (DMX OUT)

⑥舞台奥ウォールコンセント

コンセントボックス
C型 30 A 1口用 1回路 ……2個
制御信号コネクタ 1個 制御 1系統 (DMX OUT)

⑦シーリングライト

フライダクト
L = 10. 8 m ……1列
C型 20 A 12個 3回路
制御信号コネクタ 1個 制御 1系統 (DMX OUT)
※シーリングライト用照明器具

L S C型 810 - W W 115 W ……12台

⑧客席ウォールコンセント

コンセントボックス
C型 20 A 2口用 2回路 (FP用) ……2個

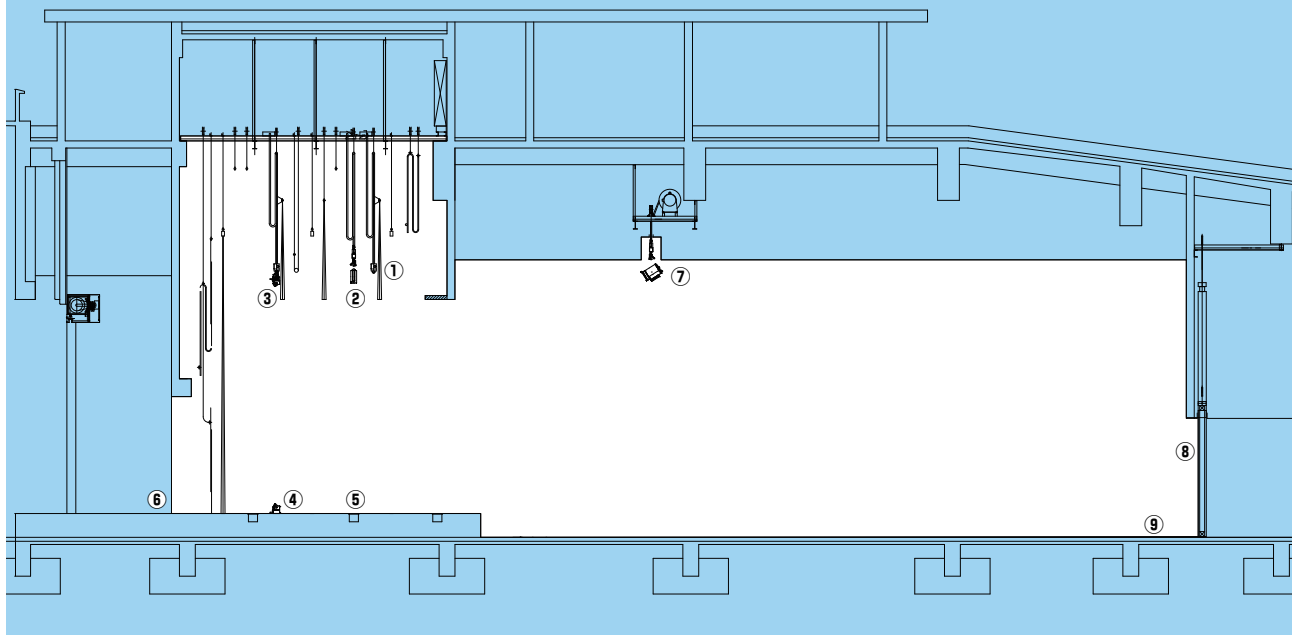
⑨フォロービンスポットライト

ULP-200-205 W ……2台



シーリングライト

多目的ホール断面図



 **丸茂電機株式会社**
MARUMO ELECTRIC CO., LTD.

本社・営業部 〒101-0041 東京都千代田区神田須田町1-2-4 Tel.03-3252-0321 Fax.03-5256-9361
札幌営業所 〒060-0061 北海道札幌市中央区南一条西7-12 (都市ビル) Tel.011-261-0321 Fax.011-261-2728
仙台営業所 〒980-0802 宮城県仙台市青葉区二日町3-10 (グラン・シャリオビル) Tel.022-263-0221 Fax.022-263-0225
名古屋営業所 〒461-0008 愛知県名古屋市中区武平町5-1 (名古屋栄ビルディング) Tel.052-951-7425 Fax.052-951-0790
大阪営業所 〒530-0047 大阪府大阪市北区西天満4-11-23 (満電ビル) Tel.06-6312-1913 Fax.06-6315-0604
広島営業所 〒730-0022 広島県広島市中区銀山町1-11 (フジスカイビル) Tel.082-249-6400 Fax.082-249-6408
福岡営業所 〒810-0041 福岡県福岡市中央区大名1-14-45 (Qiz TENJIN) Tel.092-741-4762 Fax.092-741-4764
沖縄出張所 〒902-0067 沖縄県那覇市安里2-6-23 (インベリアルハイム喜納1308) Tel.098-951-0360 Fax.098-951-0361