

LIGHTING
DATA
SHEET

納入施工事例

No.304



ウェスタ川越（公共施設棟）

ウェスタ川越

所在地＝埼玉県川越市新宿町1-17-17

設置主体（公共施設部分）＝埼玉県・川越市

設計監理（公共施設部分）＝株式会社 佐藤総合計画（劇場コンサルタント＝A. T. Network）

竣工年月＝2015年3月

施設概要

江戸時代の雰囲気を残した蔵造りの町並みや「日本の音風景100選」にも選ばれた鐘楼から響く時の鐘の音、また、町中を曳行された絢爛豪華な山車が、夜が更けると提灯の明かりのなかに幻想的に浮かび上がり、笛や太鼓、鉦の躰子が入り乱れるように競い合う「川越まつり」の賑わいなど、埼玉県川越市には城下町として繁栄した歴史を彷彿とさせる文化的遺産が数多く残り、訪れる観光客を魅了しています。この「小江戸 川越」の名にふさわしい風情や伝統を大切に守り育みながら、川越市では次世代に向かってより活力のあるまちづくり構想が積極的に進められています。「ウェスタ川越」の建設は、埼玉県と川越市が共同で整備したシンボリックな事業です。街区愛称「ウェスタ川越」の「ウェスタ」には、川越市が埼玉県の西部に位置すること、また川越駅西口側の新しいランドマークとして市民に親しまれるように、西を意味する「West」と、ここから新たな活動が始まる「Start」の二つのキーワードが込められています。川越駅から徒歩5分の利便性の良さから、広場やカフェには多くの市民が集い、「ウェスタ川越」から生まれるさまざまな出会いや発見、活気に満ち、充実した文化活動の実現に期待が寄せられています。なかでも、県内最大級の収容人員1,700名の規模を持つ大ホールは、「ウェスタ川越」の中核施設として市民に舞台芸術に触れることの喜びと感動を提供していきます。コンサート、オペラ、バレエ、ミュージカル、演劇、さらには能、狂言、歌舞伎や日本舞踊などの伝統芸能まで、同じ舞台芸術といっても、舞台空間のつくり方や表現方法が大きく異なる舞台作品の上演のために、大ホールには最新の舞台設備・機構が備えられました。舞台照明設備では、さまざまな公演内容に対応するために「シューティング機能付調光操作卓」が導入され、きめ細かで多彩な照明デザインを具現化すると同時に、ホールの機能性を高めるために力を発揮していきます。また、照明器具としてLEDフラッドライトが多数設備され、省電力化を推し進め、効率的なホールの管理運営を実現していきます。「ウェスタ川越」の開館を記念し、大ホールや多目的ホール、活動室などの各施設を活用し、市内の文化芸術団体が参加する「川越市総合文化祭」が新たに開催されるなど、市民による意欲的な活動はスタートしています。MARUMOの舞台照明設備は、こうした力強い文化活動を光の技術でバックアップしていきます。

設備概要

■大ホール

設備容量＝3φ 4w 750 kVA

収容人員＝1712名

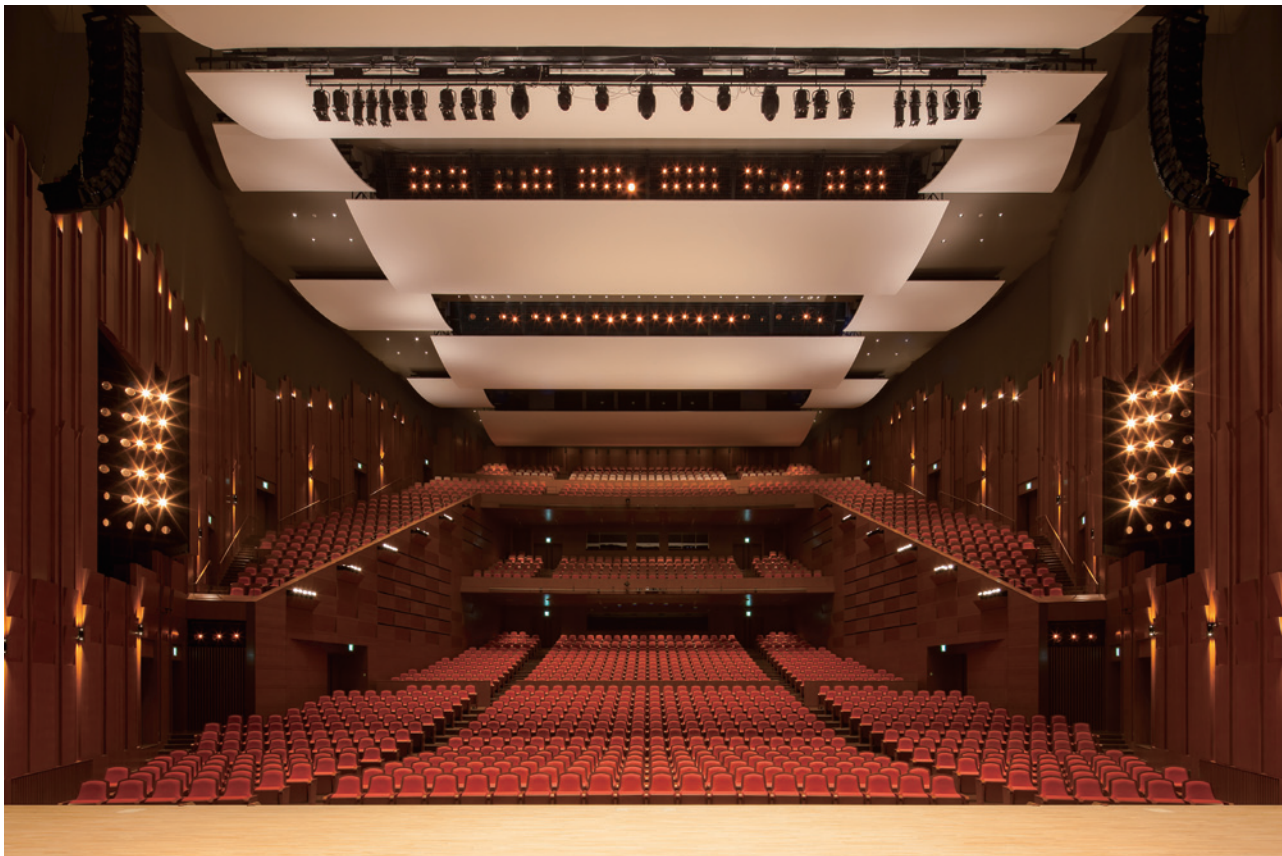
舞台間口＝18.2～14.0m（間口を狭めた場合）

奥行＝約18.4m

高さ＝13.0～10.0m

LIGHTING DATA SHEET は MARUMO WEB で、バックナンバーを含めて閲覧できます。詳しくは <http://marumo.co.jp> をご覧ください。

大ホール



舞台から観客席

観客席から舞台



大ホール

大ホール調光設備

調光器盤 (漏電感知機能付)

舞台用 1 L 6 kW	6 台
舞台用 1 L 4 kW	12 台
舞台用 1 L 3 kW	194 台

調光操作卓 (シューティング機能付調光操作卓)

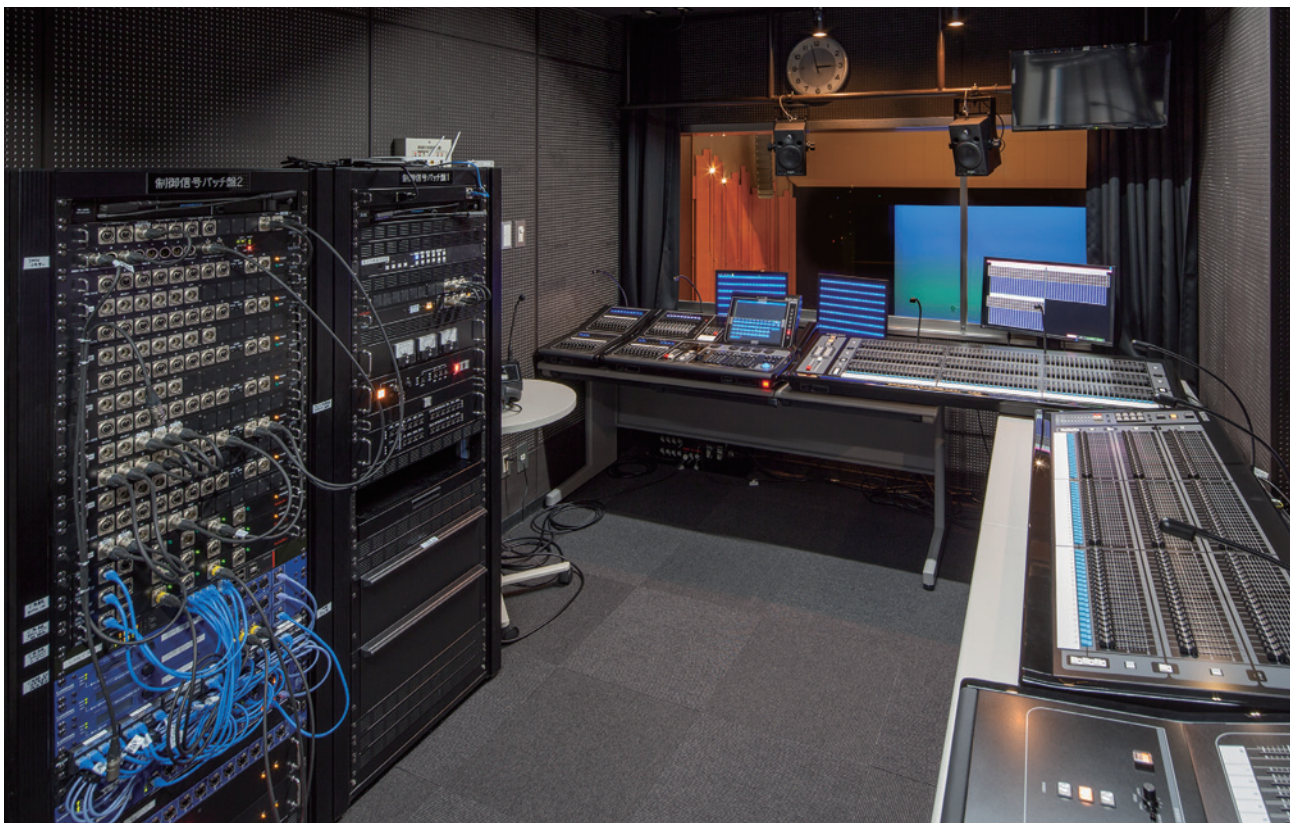
制御信号	DMX512 およびイーサネット
コントロールチャンネル数	4096ch
制御回路数	4096 回路
外部卓入力	DMX512×2 入力
ショーデータ	30 イベント
記憶キュー数	2000 / 1 イベント
エフェクトパターン	1000 パターン
パッチ場面数	5 場面 + 持込卓用 1 場面 / 1 イベント
バックアップ	2 式パラレルランニング
ムービングライト機能付	
マスターフェーダ	3 本
トータルクロスフェーダ	1 組
GO / STOP / BACK スイッチ	1 式
サブマスターフェーダ	10 本
マルチフェーダ	10 本
主操作用エンコーダ	4 個
タイム用エンコーダ	1 個
インテンシティ専用エンコーダ	1 組
コントロール用トラックボール	1 組
プログラムパネル	1 式
17 型 LCD モニター	2 台
タッチパネル式ディスプレイ	1 台
外部記憶装置	1 式
フェーダ増設ユニット	2 台
サブマスターフェーダ	20 本
客席調光操作卓	
マスターフェーダ、客席フェーダ	1 式
客席調光スイッチ	1 式
客席手動 / 自動切替スイッチ	1 式
記憶 / 手元切替スイッチ	1 式
プリセット操作卓	2 台
プリセットクロスフェーダ	1 組
プリセットフェーダ	60 本 × 3 段

(180 本 × 1 段使用可能)

段選択スイッチ	1 組
フラッシュスイッチ	60 個
23 型ワイド LCD モニター	1 台
調光操作卓用コネクタボックス	1 面
調光操作卓電源コンセント (UPS) 2 口用	3 個
調光操作卓制御信号コネクタ (LAN)	1 個
客席調光操作卓コネクタ (DMX IN)	1 個
客席調光操作卓コネクタ (DMX OUT)	1 個
プリセット操作卓制御コネクタ (LAN)	2 個
オフラインシステム	
ノート PC	1 式
専用ソフト	1 式
舞台抽操作パネル	
客席調光スイッチ	1 式
作業灯スイッチ (舞台・客席・天反)	1 式
ワイヤレスシステム	
ワイヤレス受信機	2 式
ワイヤレスコントローラ	1 式
チャンネルおよび調光回路点灯 (0 ~ 100%)	
シーン点灯 (ON/OFF)	
副操作卓 (シューティング機能付調光操作卓)	
制御信号	DMX512 およびイーサネット
コントロールチャンネル数	4096ch
制御回路数	4096 回路
外部卓入力	DMX512×2 入力
ショーデータ	30 イベント
記憶キュー数	2000 / 1 イベント
エフェクトパターン	1000 パターン
パッチ場面数	5 場面 + 持込卓用 1 場面 / 1 イベント
バックアップ	2 式パラレルランニング
ムービングライト機能付	
マスターフェーダ	3 本
トータルクロスフェーダ	1 組
GO / STOP / BACK スイッチ	1 式
サブマスターフェーダ	10 本
マルチフェーダ	10 本
主操作用エンコーダ	4 個

タイム用エンコーダ	1 個
インテンシティ専用エンコーダ	1 組
コントロール用トラックボール	1 組
プログラムパネル	1 式
データ表示ディスプレイ	2 台
タッチパネル式ディスプレイ	1 台
外部記憶装置	1 式
調光操作卓用コネクタボックス	1 面
調光操作卓電源コンセント (UPS) 2 口用	1 個
調光操作卓制御信号コネクタ (LAN)	2 個

調光器盤



調光操作室

大ホール

大ホール調光設備

客席調光操作卓コネクタ (DMX IN)2 個
簡易調光操作卓
 制御信号出力信号 DMX512
 制御チャンネル数 最大 48ch
 制御回路数 512 回路
 記憶シーン数 24 シーン × 12 ページ / 場面
 サブマスター記憶数 24 本 × 12 ページ / 場面
 チェイス 4 パターン × 24 ステップ (12 ページ)
 バッチ場面 1 場面

クロスフェーダ 1 組
 プリセットフェーダ 12 本 × 2 段 (サブマスターと切替)
 シーンボタン 99 ステップ / スタック
制御信号パッチ盤
 DMX コネクタパネル 1 式
 DMX ミキサー・スプリッター 1 式
 LAN コネクタ・スイッチング HUB 1 式
 電流計 1 式
 作業灯スイッチ 1 式

操作主幹スイッチ 1 式
移動型調光器
 2kW × 3 回路 5 台
中継 HUB ラック 3 面
 HUB 1 式
作業灯スイッチパネル
 作業灯スイッチ (舞台・客席) 1 式

大ホール負荷設備

①第 1 ボーダーライト

フライダクト
 L = 12.95 m 1 列
 C 型 20 A 19 個 直 2 回路
 C 型 30 A 4 個 直 4 回路
 制御信号コネクタ 2 個 制御 2 系統 (OUT)
 ※ 第 1 ボーダーライト用照明器具
 L E F 2 型 4 M - WW 9 台
 L E F 2 型 4 M - 3 C 10 台

②第 1 サスペンションライト

フライダクト
 L = 12.95 m 1 列
 C 型 20 A 42 個 14 回路
 C 型 30 A 4 個 直 4 回路
 C 型 60 A 2 個 直 2 回路
 平行 15 A 4 個 直 2 回路
 制御信号コネクタ 2 個 制御 2 系統 (OUT)
 制御信号コネクタ 2 個 制御 2 系統 (LAN)

移動型調光器

2 kW × 3 回路 4 台

③第 2 ボーダーライト

フライダクト
 L = 19.4 m 1 列
 C 型 20 A 27 個 直 2 回路
 C 型 30 A 4 個 直 4 回路
 制御信号コネクタ 2 個 制御 2 系統 (OUT)

※ 第 2 ボーダーライト用照明器具

L E F 2 型 4 M - WW 13 台
 L E F 2 型 4 M - 3 C 14 台

④第 2 サスペンションライト

フライダクト
 L = 19.4 m 1 列
 C 型 20 A 42 個 14 回路
 C 型 30 A 4 個 直 4 回路
 C 型 60 A 2 個 直 2 回路
 平行 15 A 4 個 直 2 回路

制御信号コネクタ 2 個 制御 2 系統 (OUT)

制御信号コネクタ 2 個 制御 2 系統 (LAN)

移動型調光器

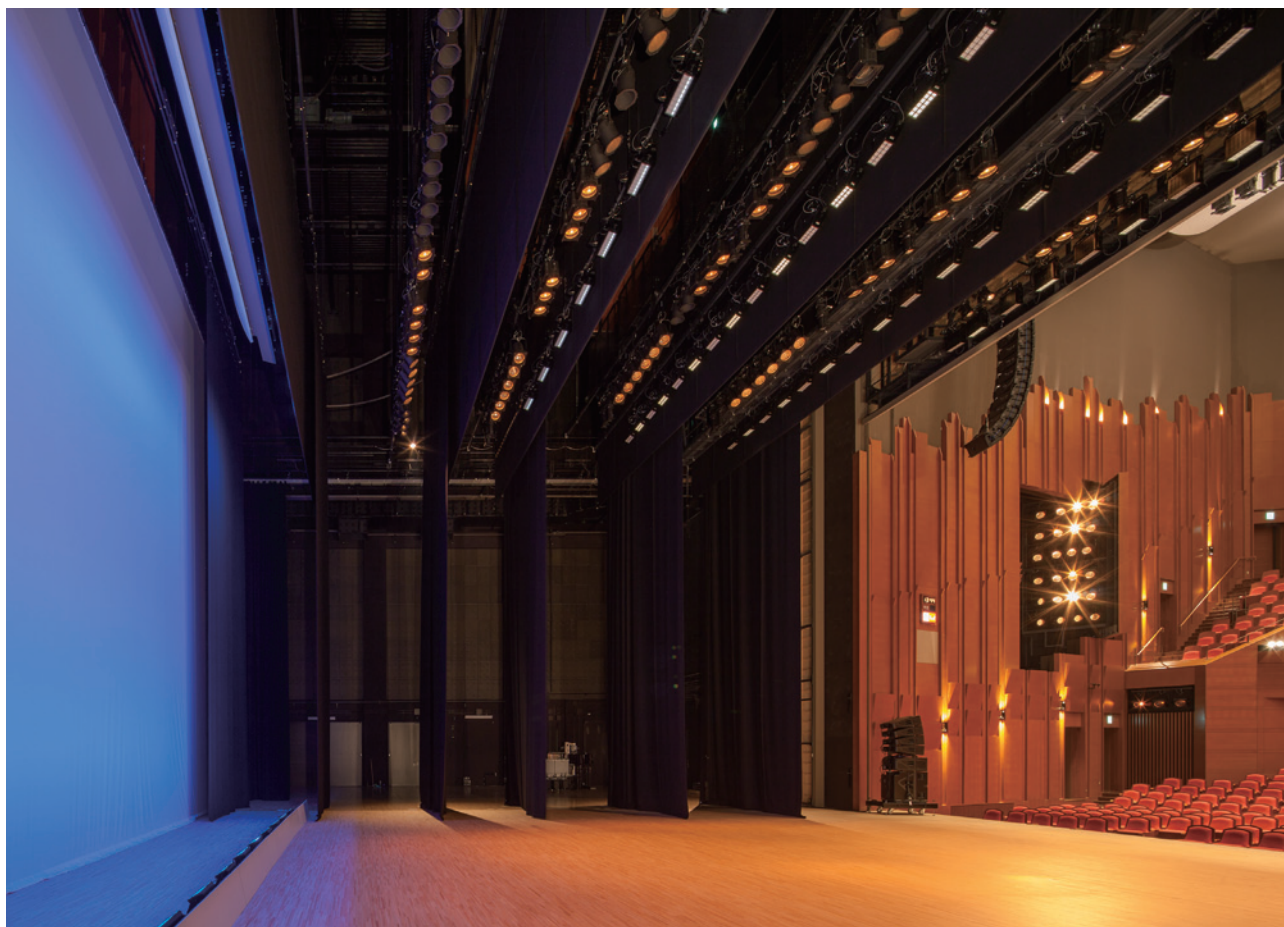
2 kW × 3 回路 4 台

⑤第 3 ボーダーライト

フライダクト
 L = 18.0 m 1 列
 C 型 20 A 27 個 直 2 回路
 制御信号コネクタ 2 個 制御 2 系統 (OUT)
 ※ 第 3 ボーダーライト用照明器具
 L E F 2 型 4 M - WW 13 台
 L E F 2 型 4 M - 3 C 14 台

⑥第 3 サスペンションライト

フライダクト
 L = 18.0 m 1 列
 C 型 20 A 42 個 14 回路
 C 型 30 A 4 個 直 4 回路
 C 型 60 A 2 個 直 2 回路



舞台上部

大ホール

大ホール負荷設備

平行 15 A 4 個 直 2 回路
 制御信号コネクタ 2 個 制御 2 系統 (OUT)
 制御信号コネクタ 2 個 制御 2 系統 (LAN)
移動型調光器
 2 kW × 3 回路 4 台
⑦中アッパーホリゾントライト
コンセントボックス
 C 型 30 A 1 口用 直 1 回路 2 個
 制御信号コネクタ 1 個 制御 1 系統 (OUT)
 L E F 型 6 MUH - 6 CB 15 台
⑧第 4 サスペンションライト
フライダクト
 L = 18. 0 m 1 列
 C 型 20 A 42 個 14 回路
 C 型 30 A 2 個 直 2 回路
 C 型 60 A 2 個 直 2 回路
 平行 15 A 4 個 直 2 回路
 制御信号コネクタ 2 個 制御 2 系統 (OUT)
 制御信号コネクタ 2 個 制御 2 系統 (LAN)
移動型調光器
 2 kW × 3 回路 2 台
⑨第 5 サスペンションライト
フライダクト
 L = 18. 0 m 1 列
 C 型 20 A 42 個 14 回路
 C 型 30 A 2 個 直 2 回路
 C 型 60 A 2 個 直 2 回路
 平行 15 A 4 個 直 2 回路

制御信号コネクタ 2 個 制御 2 系統 (OUT)
 制御信号コネクタ 2 個 制御 2 系統 (LAN)
移動型調光器
 2 kW × 3 回路 2 台
※ サスペンションライト用照明器具
 M S C 型 810-1500-1000 W 108 台
 M S M 型 805 S 1-1500-1000 W 64 台
 E C R 2 型 26 C -750 W 12 台
 E C R 2 型 36 C -750 W 10 台
 E C R 2 型 50 C -750 W 10 台
 L E D エリプソイダルスポットライト Tungsten 6 台
 L E D エリプソイダルスポットライト Lustr+ 12 台
 L E D エリプソイダルスポットライト Daylight 6 台
⑩アッパーホリゾントライト
コンセントボックス
 C 型 30 A 3 口用 直 3 回路 2 個
 制御信号コネクタ 1 個 制御 1 系統 (OUT)
 L E F 型 6 MUH - 6 CB 15 台
移動型調光器
 2 kW × 3 回路 2 台
⑪ローホリゾントライト
 L E F 型 6 M H - 6 C B 15 台
⑫トーマンタルライト
フライダクト
 L = 4. 2 m 2 列
 C 型 20 A 6 個 3 回路
 E C R 2 型 19 C -750 W 8 台
 E C R 2 型 26 C -750 W 4 台

⑬ギャラリーコンセント
コンセントボックス
 C 型 30 A 1 口用 直 1 回路 8 個
制御コネクタボックス
 C 型 60 A 1 口用 直 1 回路 2 個
 平行 15 A 2 個 直 1 回路
 制御信号コネクタ 1 個 制御 1 系統 (OUT)
 制御信号コネクタ 1 個 制御 1 系統 (LAN)
移動型調光器
 2 kW × 3 回路 4 台
⑭音響反射板ライト
コンセントボックス
 C 型 20 A 2 口用 28 個
 C 型 20 A 1 口用 1 個
制御信号分岐ボックス
 D M X 信号分岐ボックス 1 台
 L E O 型 W W - M 54 台
 (コントローラボックス付)
⑮フロアコンセント
コンセントボックス
 C 型 30 A 2 口用 (オケピット) 4 個
 C 型 30 A 3 口用 (舞台前) 2 個
 C 型 30 A 4 口用 (舞台袖) 8 個
 C 型 30 A 2 口用 (舞台奥) 2 個
 C 型 30 A 3 口用 + D M X コネクタ 2 系統 (L H) 2 個
⑯舞台袖コンセント盤
 C 型 30 A 2 口用 2 個
 平行 15 A 2 個 直 1 回路



ホリゾントライトに設備された LED フラッドライト



第 1 ボーダーライトに設備された LED フラッドライト



ボーダーライトに設備された LED フラッドライト

スムーズな調光と明るくクオリティの高い光、広がりのあるカラーの美しさ。ボーダーライトやアッパーホリゾントライト、ローホリゾンに欠かせない明かりを LED フラッドライトが実現しています。数多くの LED フラッドライトの採用によって、省電力化が推し進められています。

大ホール

大ホール負荷設備

制御信号コネクタ 2個 制御2系統 (OUT)
 制御信号コネクタ 1個 制御1系統 (LAN)

⑩フットライト
 PEQ型 100W×12灯 3色配線
 L=1.8m7台

⑪花道フットライト
 コンセントボックス
 C型 30A 1口用4個
 PEQ型 100W×12灯 3色配線
 L=1.8m8台

⑫プロセニウムサスペンションライト
 フライダクト
 L=14.4m1列
 C型 20A 48個 12回路
 C型 60A 2個 直2回路
 平行 15A 4個 直2回路
 制御信号コネクタ 2個 制御2系統 (OUT)
 制御信号コネクタ 2個 制御2系統 (LAN)
 MSC型 810-1500-1000W18台
 ECR 2型 19C-750W6台

⑬コンダクターズスポットライト
 ECR 2型 19C-750W2台

⑭フロントサイドライト
 フライダクト
 L=2.2m2列
 C型 20A 12個 6回路

フライダクト
 L=2.1m2列
 C型 20A 12個 6回路
 制御コネクタボックス2個
 C型 60A 1口用 直1回路
 平行 15A 2個 直1回路
 制御信号コネクタ 1個 制御1系統 (OUT)
 制御信号コネクタ 1個 制御1系統 (LAN)
 MSC型 810-1500-1000W48台

⑯客席バルコニーライト
 コンセントボックス 14個
 C型 20A 2口用
 コンセントボックス 28個
 C型 30A 1口用
 制御コネクタボックス 12個
 C型 60A 1個 直1回路
 平行 15A 2個 直1回路
 制御コネクタボックス 22個
 制御信号コネクタ 1個 制御1系統 (OUT)
 制御信号コネクタ 1個 制御1系統 (LAN)

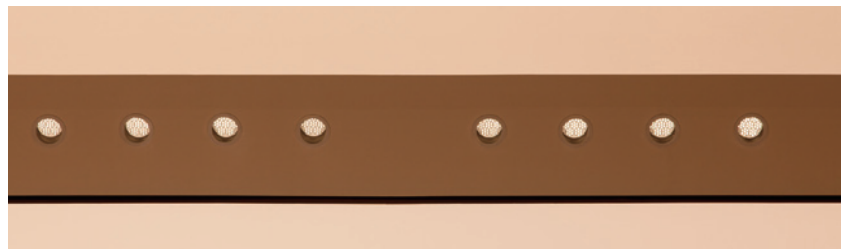
⑰客席コンセント盤2個
 平行 15A 2個 直1回路
 制御信号コネクタ 2個 制御2系統 (IN)
 制御信号コネクタ 1個 制御1系統 (LAN)

⑱第1シーリングライト
 フライダクト

L=18.0m1列
 C型 20A 60個 30回路
 制御コネクタボックス2個
 C型 60A 1個 直1回路
 平行 15A 2個 直1回路
 制御信号コネクタ 1個 制御1系統 (OUT)
 制御信号コネクタ 1個 制御1系統 (LAN)
 MSC型 814-1500-1500W60台

⑳第2シーリングライト
 コンセントボックス
 C型 30A 2口用12個
 制御コネクタボックス2個
 C型 60A 1個 直1回路
 平行 15A 2個 直1回路
 制御信号コネクタ 1個 制御1系統 (OUT)
 制御信号コネクタ 1個 制御1系統 (LAN)
 LNC 2型 400-1500W12台

天井反射板に設備されたLEDダウンライト



天井部の反射板にはLEDダウンライトが設備されています。LEDダウンライトの採用により、省電力化を進めると同時に、演奏者や楽器への熱の影響が抑えられ、明るく柔らかな明かりが提供されることで、演奏環境の一層の向上が計られています。



音響反射板を設置した舞台

大ホール

大ホール負荷設備

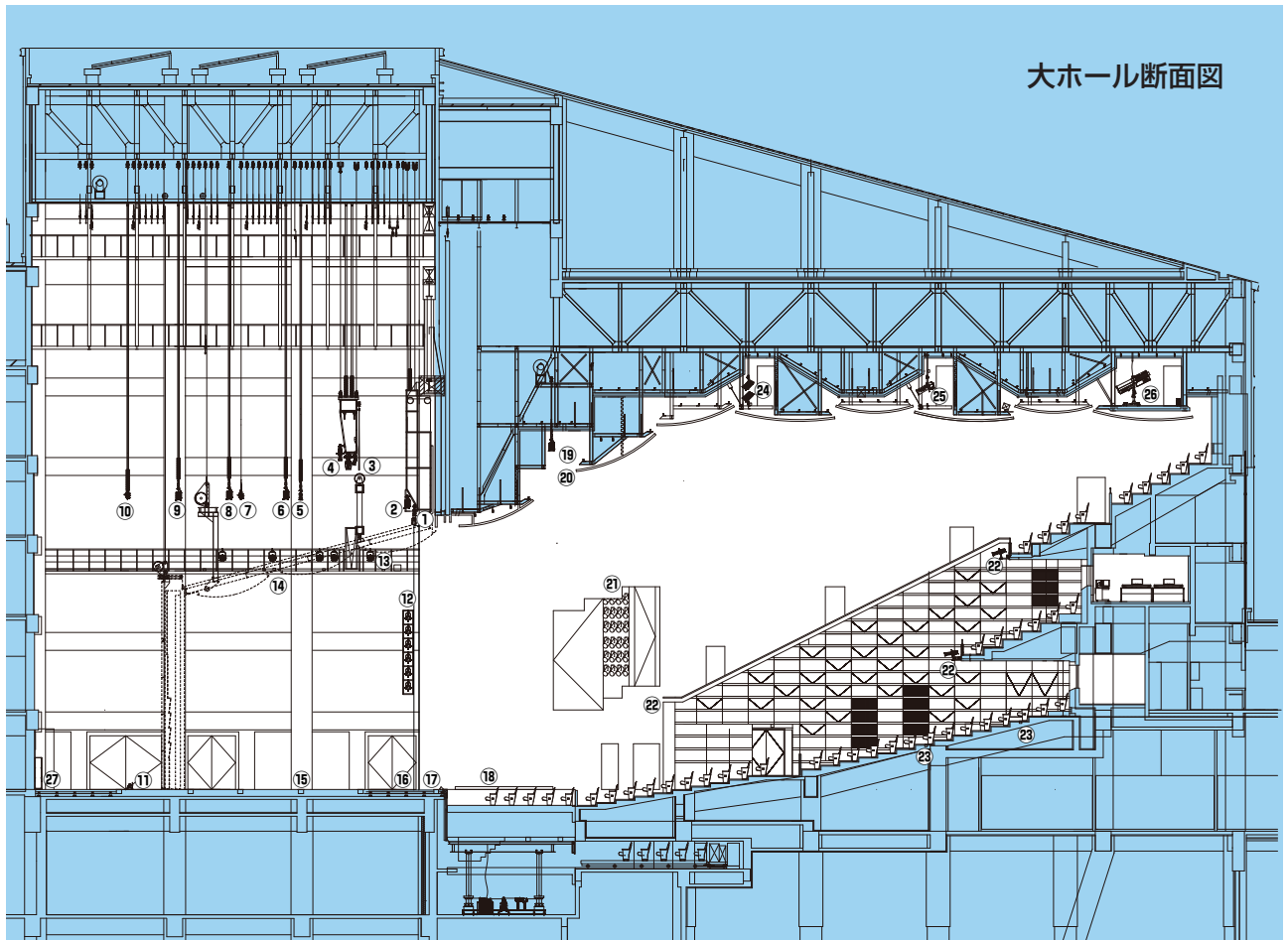
TSP型プロファイルスポットライト 2000 W …… 12 台
◎センタースポットライト
 クセノン 3000 W …… 4 台
◎コンセントボックス
 C型 60 A 2口用 直 6 回路 …… 3 面
制御コネクタボックス …… 1 面
 平行 15 A 2 個 直 1 回路
 制御信号コネクタ 1 個 制御 1 系統 (OUT)
 制御信号コネクタ 1 個 制御 1 系統 (LAN)
 ※ 移動用照明器具
スポットライト
 MSC型 608-750-500 W …… 6 台
 MSC型 810-1500-1000 W …… 24 台
 MSC型 810-1500-1500 W …… 24 台
 MSM型 604 S 1-750-500 W …… 6 台
 MSM型 805 S 1-1500-1000 W …… 12 台
 MSM型 805 S 1-1500-1500 W …… 12 台
 ECR 2型 19 C-750 W …… 8 台
 ECR 2型 26 C-750 W …… 12 台
 ECR 2型 36 C-750 W …… 14 台
 ECR 2型 50 C-750 W …… 2 台
 SPHⅢ型 500 W …… 20 台
 SPHⅢ型 1000 W …… 20 台
フラッドライト
 CQ型 100 W × 12 灯 3 色配線 …… 4 台
LEDフラッドライト
 LEF 2型 4 M-WW …… 6 台
◎舞台袖持込機器用電源盤 …… 2 面
 1 φ 3w 40 kVA
 3 φ 3w 10 kVA
 C型 30 A 2 個 (調光)
 C型 60 A 2 個 (MCCB 付)

制御信号コネクタ 1 個 制御 1 系統 (OUT)
 制御信号コネクタ 1 個 制御 1 系統 (LAN)
●DMX - Node
 DMX - LAN変換器 …… 10 台

●リアープロジェクタコネクタ盤 …… 1 面
 制御信号コネクタ 1 個 制御 1 系統 (LAN)
●投映室コネクタ盤 …… 1 面
 制御信号コネクタ 1 個 制御 1 系統 (LAN)



センタースポットライト



大ホール断面図

大ホール



第1シーリングライト

第2シーリングライト



多目的ホール



約 650 m²の平土間式多目的ホールは、スライディングウォールによって間仕切りができ、展示会や講演会、レセプションなど、催事内容や規模に合わせてレイアウトすることができます。

リハーサル室



多目的ホール調光器盤



リハーサル室調光器盤



丸茂電機株式会社
MARUMO ELECTRIC CO., LTD.

本社・営業部 〒101-0041	東京都千代田区神田須田町1-2-4	Tel.03-3252-0321	Fax.03-5256-9361
札幌営業所 〒060-0061	北海道札幌市中央区南一条西7-12 (都市ビル)	Tel.011-261-0321	Fax.011-261-2728
仙台営業所 〒980-0802	宮城県仙台市青葉区二日町3-10 (グラン・シャリオビル)	Tel.022-263-0221	Fax.022-263-0225
名古屋営業所 〒460-0008	愛知県名古屋市中区栄4-1-1 (中日ビル)	Tel.052-263-7425	Fax.052-241-0790
大阪営業所 〒530-0047	大阪府大阪市北区西天満4-11-23 (満電ビル)	Tel.06-6312-1913	Fax.06-6315-0604
広島営業所 〒730-0022	広島県広島市中区銀山町1-11 (フジスカイビル)	Tel.082-249-6400	Fax.082-249-6408
福岡営業所 〒810-0041	福岡県福岡市中央区大名1-14-45 (Qiz TENJIN)	Tel.092-741-4762	Fax.092-741-4764
沖縄出張所 〒902-0067	沖縄県那覇市安里2-6-23 (インベリアルハイム喜納1308)	Tel.098-951-0360	Fax.098-951-0361