

LIGHTING
DATA
SHEET

納入施工事例

No.290



四季劇場 [夏] 外観

四季劇場 [夏]

所在地=東京都品川区広町2丁目1-18

設計監理=劇団四季技術部

設置主体=四季株式会社

竣工年月=2010年6月

施設概要

東京、横浜、名古屋、大阪、福岡、札幌など、全国各地でミュージカル作品のロングラン公演を実現し、華やかさと楽しさに溢れ、深い感動を呼び起こす舞台の数々で、大勢の観客を魅了し続ける劇団四季。そのレパートリーは、ロイドウェーバー作品の『オペラ座の怪人』、『キャッツ』、ディズニーミュージカル『ライオンキング』、『美女と野獣』、そして『コーラスライン』、『マンマ・ミーア』などのブロードウェイ作品、さらには『李香蘭』、『異国の丘』といった意欲的なオリジナル作品など多彩を極め、劇団四季の大きな魅力のひとつとなっています。また、ロングラン・システムの確立だけでなく、子どもたちに本物の舞台の感動を伝えるために50年近くも続けられている「ニッセイ名作劇場公演」は、演劇の分野だけにとどまらず、意義深い貴重な文化的活動としても高く評価されています。そして、ストレートプレイにおいても劇団創設の礎となったフランス演劇はもとより、国内外の優れた戯曲を取り上げ、卓越したセリフ術とアンサンブルによって創りあげられた緻密な舞台が、観客を圧倒し惹きつけています。ロングラン・システムの実現、より完成度の高い舞台の創造、それらを支える核ともいえるのが、劇団四季の専用劇場の存在です。1983年、『キャッツ』上演のために、東京・新宿に専用の仮設劇場を建設し、日本の演劇史に残る画期的なロングラン公演を成功させて以来、劇団四季ではどんな作品の上演にも対応できる劇場づくりというコンセプトのもと、常に新しい表現の可能性を探りながら、ノウハウと経験を積み重ね、より機能的でフレキシブルな専用劇場を建設してきました。東京・品川区大井町に誕生した四季劇場 [夏] もそうした劇場のひとつで、JR 東日本アートセンター四季劇場 [春]、[秋]、JR 東日本アートセンター自由劇場、電通四季劇場 [海] に続く、東京の新しい専用劇場です。1000kVA を超える電気容量、劇場の随所に設置された電源盤、広い舞台空間と自由に活用される93本の空パトンなど、シンプルながら可能性を秘めた機構・設備、そして舞台と一体感を感じさせ、迫力ある演技が間近に見えるように設計された客席。まさに劇団四季の理念を形にしたともいえる四季劇場 [夏] に、MARUMO は調光操作卓「マリオネットスター」、移動型調光器「ゼムツアー」など最新の技術を提供し、舞台表現の広がりや充実を支え続けていきます。

設備概要

■劇場

設備容量 = 3φ4w 1090 kVA

収容人員 = 1200名

舞台間口 = 12.7m

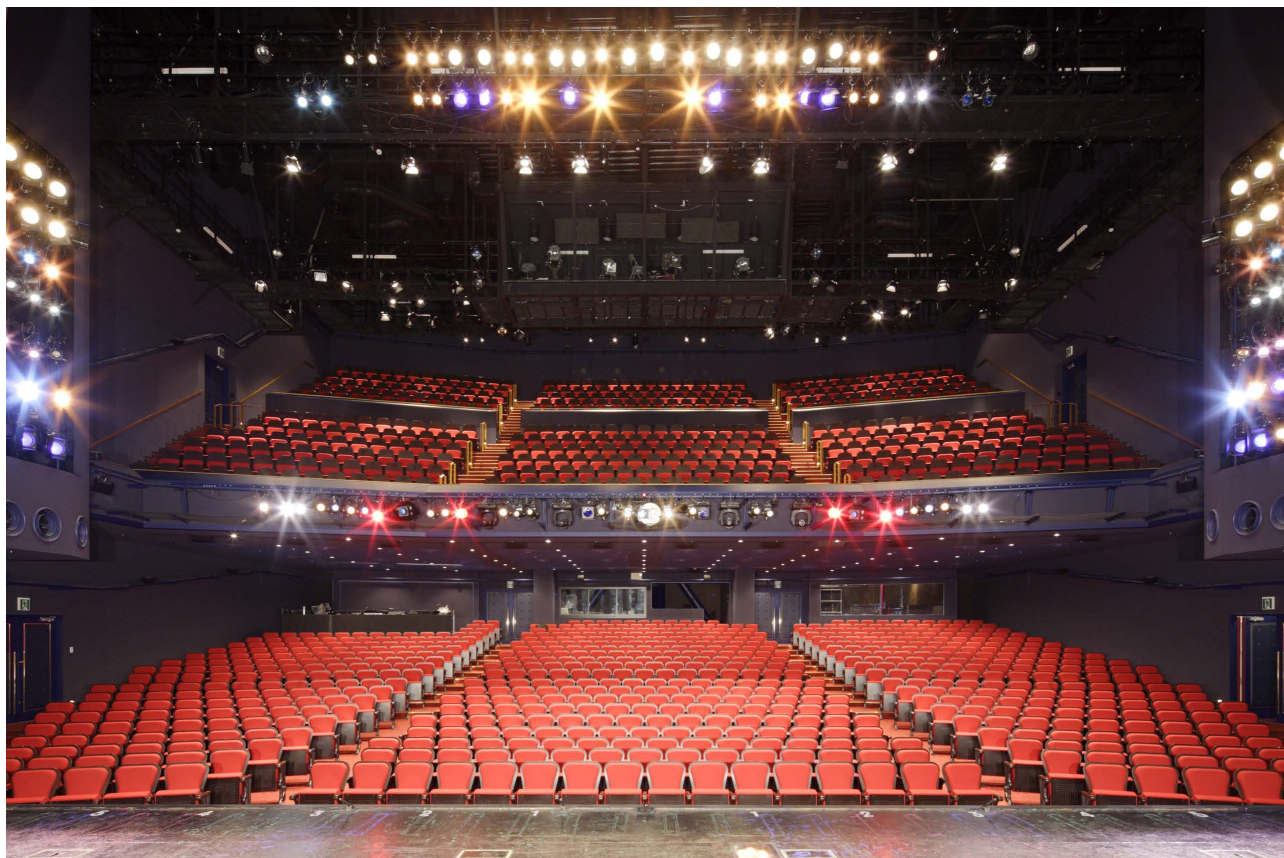
奥行 = 18.8m

高さ = 9.5m

スノコ高さは 23.5m

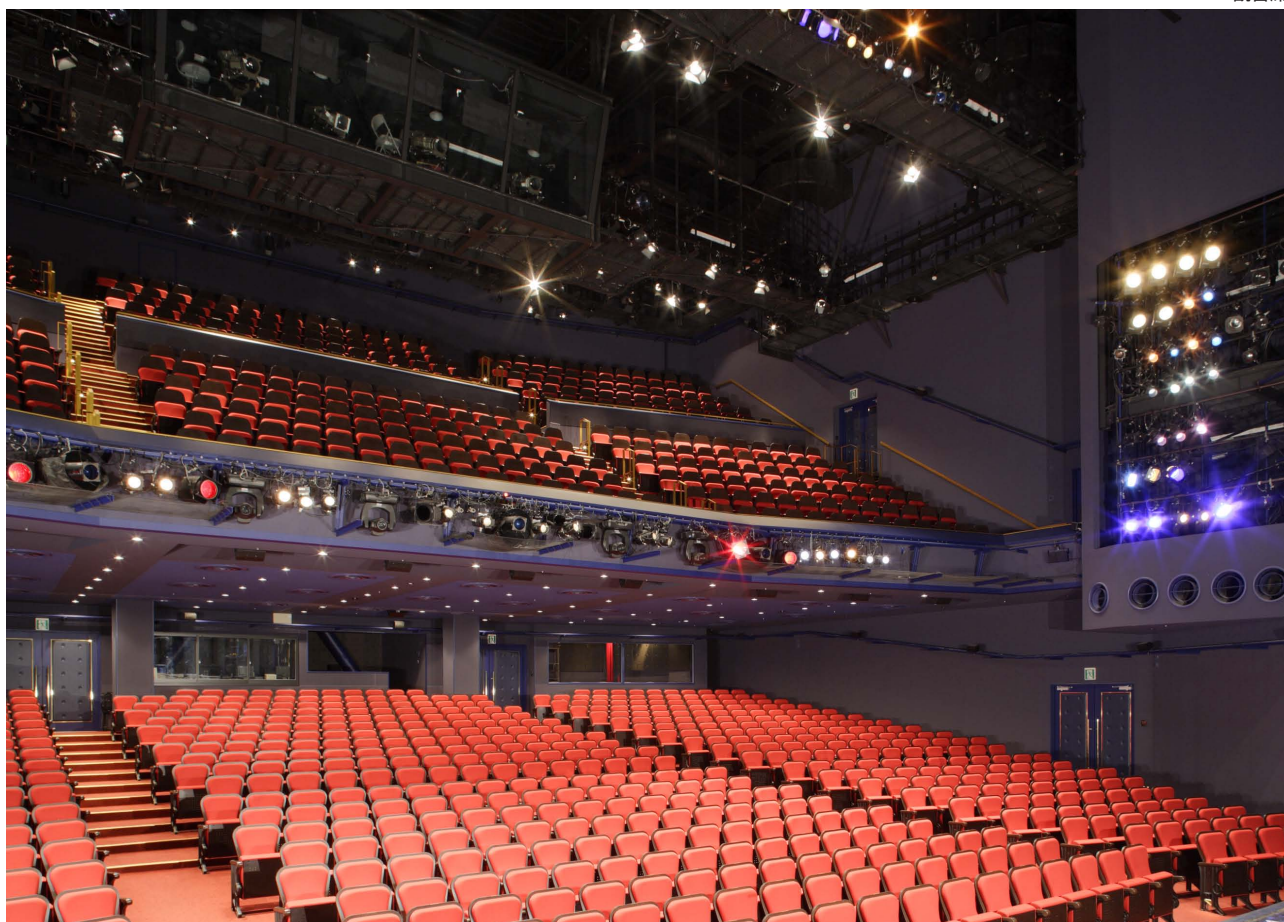
LIGHTING DATA SHEET は MARUMO WEB で、バックナンバーを含めて閲覧できます。詳しくは <http://marumo.co.jp> をご覧ください。

劇場



舞台から観客席

観客席



※ 写真撮影の為に誘導灯を消灯しています。

劇場調光設備

調光器盤

調光器 (移動型)

1 L 2 kW ×36 ch 20 台
(マルチ 出力対応)

調光器 (移動型)

1 L 3 kW ×18 ch 6 台
(C型 30 Aコンセント出力)

調光器 (客席)

1 L 2 kW 24 台

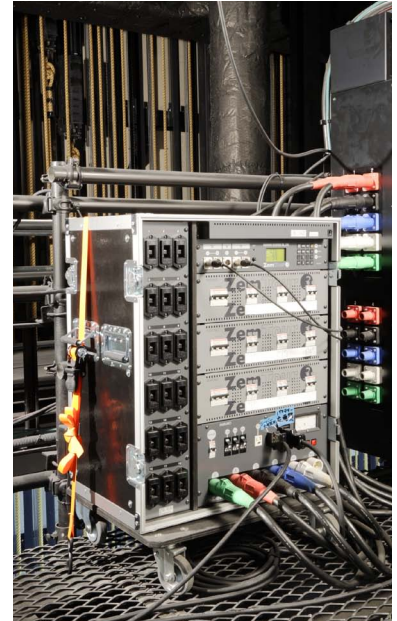
調光器 (ギャラリー作業灯)

1 L 3 kW 4 台 (予備 4 台)

調光操作卓 (マリオネットスター調光操作卓)

コントロールチャンネル数 2048 ch
最大制御回路数 2048 回路
最大イベント数 30 イベント
メモリシーン 1000 シーン / 1 イベント
マスターフェーダ 3 本
クロスフェーダ 1 組
GO / STOP / BACK スイッチ 1 式
サブマスターフェーダ 40 × 100 ページ
パートエンコーダ 5 本
チャンネルグループ 1000

チェイス (エフェクト) ... 100 パターン × 100 ステップ
パッチ場面数 5 場面
プログラムパネル 1 式
15 型 LCD 2 台
外部記憶装置 1 式
CPUデュアルランニングシステム 1 式
客席調光スイッチ 1 式
作業灯スイッチ 1 式
リモコンスイッチ 12 個
制御信号パッチ盤
漏電表示パネル (各電源盤主幹) 1 式
調光器情報表示装置 1 式
作業灯スイッチ 1 式
作業灯点滅選択スイッチ 1 式
制御信号パッチパネル 1 式
信号ミキサーパネル (DMX 系統) 1 式
信号スプリッタパネル (DMX 系統) 1 式
信号入出力コネクタパネル (DMX・Ethernet 系統) 1 式
電源パネル 1 式
制御直スイッチパネル 1 式
舞台袖作業灯操作盤
作業灯スイッチ 1 式



移動型調光器「ゼムツアー」

調光室



劇場負荷設備

①バルコニーフライダクト

L = 19.8m 1列
 C型 20 A 72個 36回路
 D型 20 A 6個 6回路

信号コネクタ (Ethernet, DMX) 1式

②センタースポットライト

クセノンピンスポットライト
 2000W 4台



劇団四季の常設劇場には、固定した負荷設備は設置されていません。ギャラリー、奈落など、各所に用意された十分な電源とフレキシブルに使用できる空バトンを活用することで、上演作品が要求する明かりを、自由に、きめ細かく創造していきます。どのような作品の上演にも対応できる劇場という独自のコンセプトが、舞台の機構・設備の随所に活かされています。

舞台上部

※ 写真撮影の為に誘導灯を消灯しています。

照明電源盤

上手フロントNo.1、2 電源盤

3φ 4w 60 kVA 2面

上手フロントNo.3 電源盤

1φ 3w 20 kVA 1面

下手フロントNo.1、2 電源盤

3φ 4w 60 kVA 2面

下手フロントNo.3 電源盤

1φ 3w 20 kVA 1面

シーリング電源盤

3φ 4w 60 kVA 1面

フォローピンスポット電源盤

3φ 4w 20 kVA 1面

上手ギャラリーNo.1 電源盤

3φ 4w 90 kVA 1面

上手ギャラリーNo.2、3 電源盤

3φ 4w 90 kVA 2面

上手ギャラリーNo.4 電源盤

1φ 3w 20 kVA 1面

下手ギャラリーNo.1 電源盤

3φ 4w 90 kVA 1面

下手ギャラリーNo.2、3 電源盤

3φ 4w 90 kVA 2面

下手ギャラリーNo.4 電源盤

1φ 3w 20 kVA 1面

調光室電源盤

3φ 4w 20 kVA 1面

上手奈落No.1 電源盤

3φ 4w 90 kVA 1面

下手奈落No.1 電源盤

3φ 4w 90 kVA 1面

照明分岐盤 (奈落下手・上手)

3φ 4w 30 kVA 2面

奈落3相電源盤

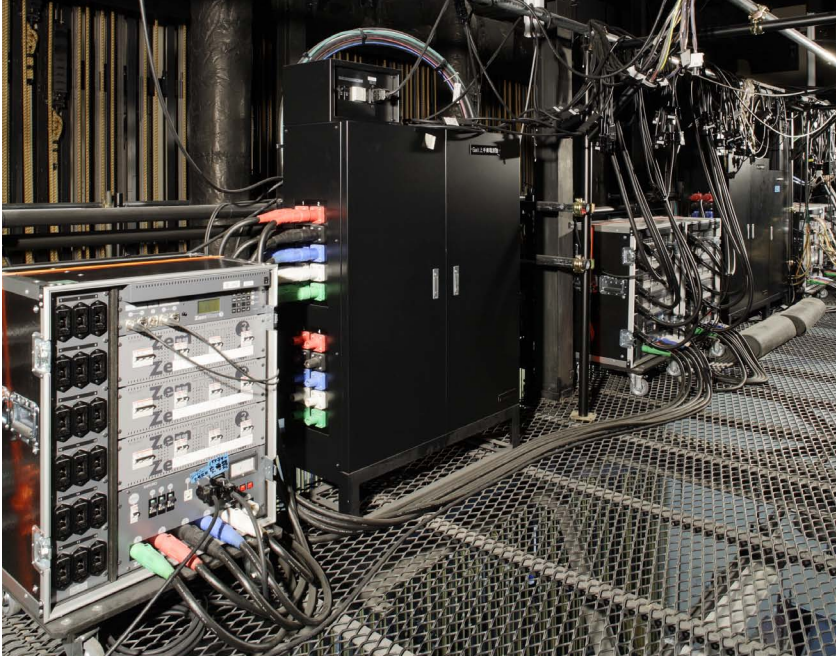
3φ 3w 70 kVA 1面

上手ギャラリー3相電源盤

3φ 3w 45 kVA 1面

下手ギャラリー3相電源盤

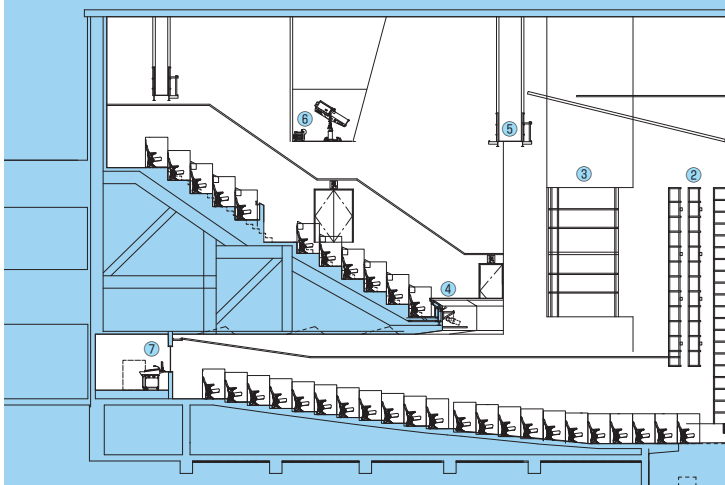
3φ 3w 45 kVA 1面



ギャラリーの移動型調光器「ゼムツアー」と電源盤

劇場断面図

- ①ギャラリー
- ②トーマンタル
- ③フロント
- ④パルコニーフライダクト
- ⑤シーリング
- ⑥センタースポット
- ⑦調光室



※ 舞台上部には、劇場機構として大道具・舞台照明共用の空パトンが93本設備されています。公演内容によっては、電動パトンにも変更することができるこれらのパトンを使用することで、明かりの欲しい位置に自由にスポットライトを吊ることができます。

※ 必要に応じて調光ユニットを設置できるように、ギャラリーや奈落、フロント、シーリングなど、各負荷回路の近くに電源盤が設備されています。