

LIGHTING
DATA
SHEET

納入施工事例

No.289



外観

渋谷区文化総合センター大和田

所在地＝東京都渋谷区桜丘町 23 番 21 号

設計監理＝渋谷区総務部営繕課／NTT ファシリティーズ・日総建設共同企業体

設置主体＝東京都渋谷区

竣工年月＝2010年11月

施設概要

渋谷区文化総合センター大和田は、東京・渋谷区の JR 渋谷駅から徒歩 5 分、少子化による小学校の統廃合によって生じた旧大和田小学校の跡地に、渋谷区の新しい文化・教育・健康・福祉の拠点として誕生した複合文化施設です。プラネタリウムや図書館、ファッションデザイナーの育成をおこなうファッションインキュベーション、こども科学センターなど、区民の活発な文化活動をさまざまな側面から支える施設や、スポーツ用多目的アリーナ、健康センター、保育園など、健康、福祉に関わる多様な施設によって構成された渋谷区文化総合センター大和田。その中核施設ともいえるのが「さくらホール」と「伝承ホール」のふたつのホールです。渋谷区には、渋谷公会堂（渋谷 C.C. レモンホール）、新国立劇場、オーチャードホール、パルコ劇場など、数多くの文化施設や劇場がありますが、このふたつのホールは区民にとってより身近に舞台に触れ、舞台創造に携わり、舞台を通して交流を深めていく場として位置付けられています。高品位の音響性能で聴衆を魅了するコンサートホール「さくらホール」、常設の栈敷席が伝統芸能の舞台に独特の雰囲気醸し出す「伝承ホール」。それぞれ特徴のあるコンセプトに基づいて設計されたふたつのホールでは、区民のために優れた舞台芸術が提供されるだけでなく、区民の手によって意欲的な舞台作品が創り出され、ピアノやダンスの発表会がおこなわれるなど、区民のホールとして積極的に活用されていきます。このふたつのホールには、3段プリセットフェーダとメモリ機能を備えた MARUMO の調光操作卓「PRETYNA-M」が採用されました。コンサート、古典芸能、演劇、発表会、講演会、セレモニーなど、多彩な演目の演出照明に対応する機能を備え、使いやすさと機動性に優れた「PRETYNA-M」。ふたつのホールの舞台に、豊かな創造の喜びを実現するために MARUMO の光の技術が活躍していきます。

設備概要

■さくらホール

設備容量＝3φ 4w 420 kVA

収容人員＝735名

舞台間口＝14.6～16.7m

奥行＝10.0m

高さ＝11.0～14.4m

■伝承ホール

設備容量＝3φ 4w 240 kVA

収容人員＝345名

舞台間口＝9.8～11.6m

奥行＝10.8m

高さ＝6.0m

LIGHTING DATA SHEET は MARUMO WEB で、バックナンバーを含めて閲覧できます。詳しくは <http://marumo.co.jp> をご覧ください。

さくらホール



さくらホール 舞台から観客席

さくらホール 舞台から観客席



さくらホール



さくらホール 観客席から舞台

さくらホール 観客席から舞台



さくらホール

さくらホール調光設備



さくらホール 調光室

調光器盤 (漏電感知機能付)

舞台用	1 L 3 kW	171 台
	1 L 6 kW	16 台
	ND 6 kW	12 台
客席用	1 L 2 kW	12 台
	1 L 6 kW	5 台

調光操作卓 (PRETYNA-M)

コントロールチャンネル数	1024ch
最大制御回路数	1024 回路
最大イベント数	100 イベント
メモリシーン	1000 シーン / 1 イベント
マスターフェーダ	1 本
クロスフェーダ	1 組
タイムクロス操作パネル	1 式
GO / STOP / BACK スイッチ	1 式
サブマスターフェーダ	30 本 × 99 ページ / 1 イベント
プリセットフェーダ	80 本 × 3 段
フラッシュスイッチ	80 個
シーンメモリ操作パネル	1 式
チェイス操作	99 ステップ × 99 パターン / 1 イベント
パッチ場面数	2 場面 / 1 イベント
プログラムパネル	1 式
CPUデュアルランニングシステム	1 式
データ表示ディスプレイ (タッチモニタ)	1 台
外部記憶媒体	1 式
客席調光スイッチ	3 系統
作業灯スイッチ	1 式
誘導灯 連動 / 非連動スイッチ	1 式
舞台袖操作盤	
マスターフェーダ	1 本
サブマスターフェーダ	20 本
客席調光スイッチ	3 系統
作業灯スイッチ	1 式
負荷モニター盤	
LEDグラフィック配列	1 式



さくらホール 調光器盤

電流計	1 式
制御信号パッチ盤	
制御信号ユニット	1 式
ワイヤレス装置	

ワイヤレス受信機	1 式
ワイヤレスコントローラ	1 式
作業灯スイッチパネル	
作業灯スイッチ	1 式

さくらホール

さくらホール負荷設備

①プロセニウムサスペンションライト

フライダクト

L = 14.4 m 1 列

C型 20 A 32 個 調光 16 回路

C型 20 A 2 個 直 2 回路

制御信号コネクタ 2 個 制御 1 系統 (OUT)

LNC 2 型 250-1000 W 8 台

LNF 2 型 120-1000 W 12 台

ECR 2 型 19 C-750 W 4 台

②第 1 ボーダーライト

BCQ 型 200 W × 81 灯 4 色配線

L = 16.2 m 1 列

C型 20 A 24 個 切替 8 回路

C型 20 A 1 個 直 1 回路

制御信号コネクタ 1 個 制御 1 系統 (OUT)

③第 1 サスペンションライト

フライダクト

L = 16.2 m 1 列

C型 20 A 54 個 調光 18 回路

C型 60 A 2 個 ND 2 回路

C型 20 A 2 個 直 2 回路

制御信号コネクタ 2 個 制御 2 系統 (OUT×2)

CSQ 型 1000 W 12 台

FQH 型 1000 WS1-16 RC 2 24 台

ECR 2 型 19 C-750 W 4 台

④第 2 ボーダーライト

BCQ 型 200 W × 81 灯 4 色配線

L = 16.2 m 1 列

C型 20 A 24 個 切替 8 回路

C型 20 A 1 個 直 1 回路



さくらホールは、サイドバルコニー席を備えたシューボックス形式のコンサートホールです。高品質の音響特性を備えたこのホールでは、オーケストラ、室内楽、合唱など、豊かな美しい響きでコンサートを楽しむことができます。また、舞台の可変装置を活用することによって、大規模な舞台変換を伴わないオペラやバレエ、演劇などの上演もおこなうことができます。舞台照明設備では、コンダクタースポットライトやプロセニウムサスペンションライトなどのコンサート用の設備はもとより、オペラ、バレエ、演劇などの演出照明に対応するための照明設備も充実しています。さらに、天井反射板ライトや客席用明かりの間接光として、LED ライトが設備され、省エネルギー化が図られています。

さくらホール 舞台上部

さくらホール

制御信号コネクタ 1個 制御1系統 (OUT)

⑤第2サスペンションライト

フライダクト

L = 16.2m1列

C型20A 54個 調光18回路

C型60A 2個 ND2回路

C型20A 2個 直2回路

制御信号コネクタ 2個 制御2系統 (OUT×2)

CSQ型1000W12台

FQH型1000WS1-16RC224台

ECR2型19C-750W4台

⑥第3サスペンションライト

フライダクト

L = 16.2m1列

C型20A 54個 調光18回路

C型60A 2個 ND2回路

C型20A 2個 直2回路

制御信号コネクタ 2個 制御2系統 (OUT×2)

CSQ型1000W12台

FQH型1000WS1-16RC224台

ECR2型19C-750W4台

⑦アッパー・ホリゾンライト

フライダクト

L = 16.2m1列

C型20A 64個 4色配線

QCU5A型500W64台

⑧ロー・ホリゾンライト

QCL5型500W×8灯 4色配線

L = 2.0m8台

⑨フロア・コンセント

コンセントボックス

C型30A 4口用 (F用)2個

C型30A 2口用 (舞台前)2個

C型30A 4口用 (舞台袖)8個

C型60A 4口用 (LH用)2個

C型30A 2口用 (オケビ用)4個

⑩集中コンセント盤1

舞台上・下2面

C型30A 16個 調光15回路 (FCとバラ)

C型20A 2個 直2回路

D型20A 2個 直2回路

制御信号コネクタ 2個 制御2系統 (OUT×2)

⑪集中コンセント盤2

舞台上・下2面

C型30A 8個 調光8回路 (FCとバラ)

C型60A 4個 調光4回路 (FCとバラ)

C型20A 2個 直2回路

D型20A 2個 直2回路

制御信号コネクタ 2個 制御2系統 (OUT×2)

⑫天井反射板ライト

コンセントボックス

C型20A 1口用30個

QC05型500W30台

LEDライト1式

LEDライト盤 (天反用)

LEDライト用電源ユニット1式

LEDライト用ターミナル1式

⑬コンダクターズスポット

コンセントボックス

C型30A 1口用1個

C型30A 1口用1個

自動切替装置1台

C型30A 2個

ECR2型19C-750W2台

⑭PAブースコンセントボックス

平行15A 2個 直2回路1個

制御信号コネクタ 4個 制御4系統 (IN×4)

⑮フロントサイドライト

フライダクト

L = 4.8m4列

C型20A 12個 調光6回路

C型60A 1個 ND1回路

C型20A 1個 直1回路

制御信号コネクタ 1個 制御1系統 (OUT×2)

LNC2型250-1000W24台

ECR2型19C-750W12台

⑯シーリングライト

フライダクト

L = 13.5m1列

C型30A 32個 調光16回路

C型60A 2個 ND2回路

C型20A 2個 直2回路

制御信号コネクタ 2個 制御2系統 (OUT×2)

LNC2型350-1500W32台

⑰センタースポットライト

クセノンピンスポットライト

2000W2台

持込照明機器電源盤

受電 3φ 4w 60kVA

C型60A 4個 直回路

受電 1φ 3w 20kVA

制御信号コネクタ 2個 制御2系統 (OUT×2)

持込動力機器電源盤

受電 3φ 3w 20kVA

LED間接照明 (客席上手)

LEDライト1式

LEDライト盤 (客席側)5台

LEDライト用電源ユニット1式

LEDライト用ターミナル1式

LED間接照明 (客席下手)

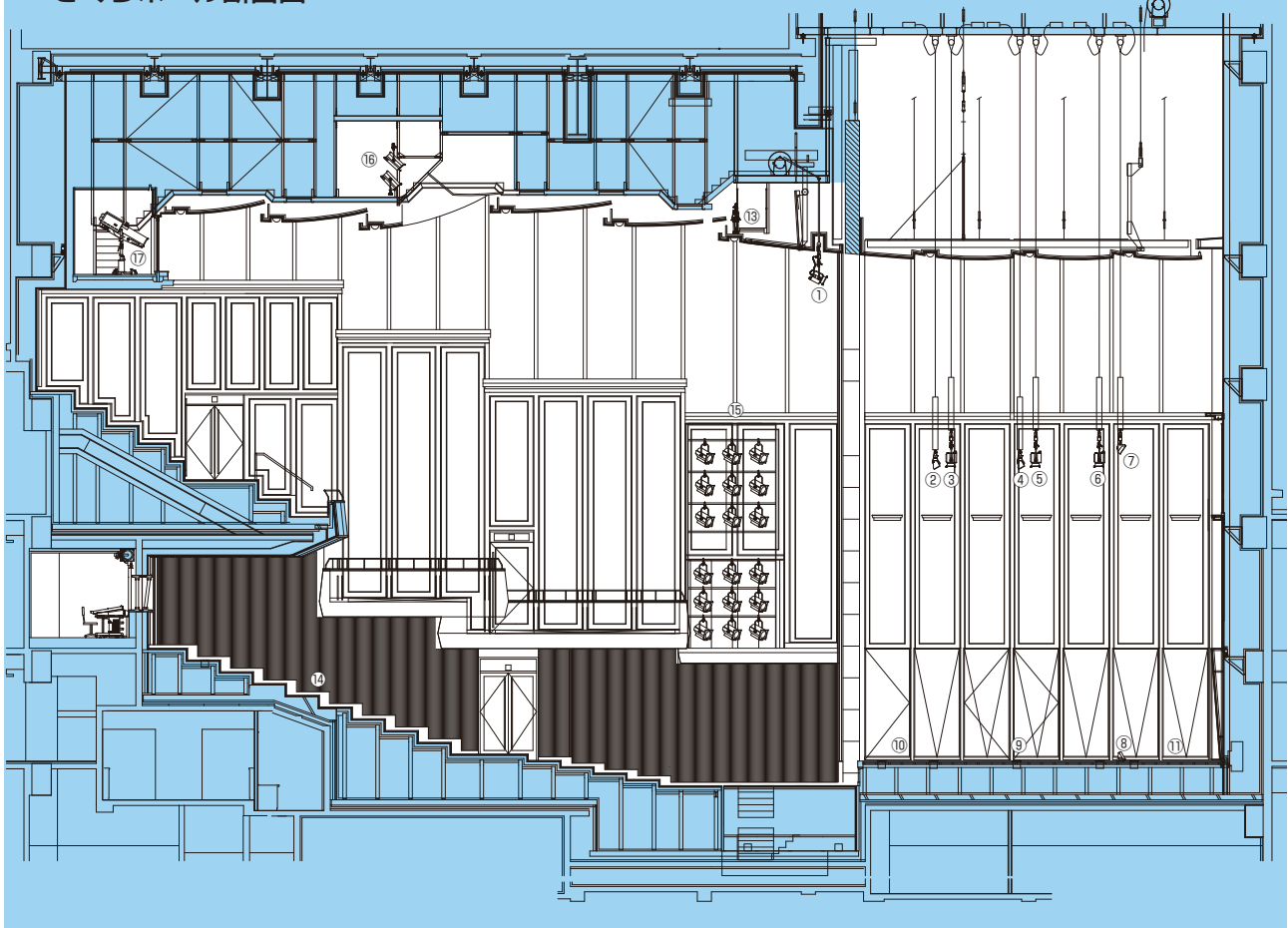
LEDライト1式

LEDライト盤 (客席側)5台

LEDライト用電源ユニット1式

LEDライト用ターミナル1式

さくらホール断面図



伝承ホール



伝承ホール 舞台から観客席

伝承ホール 舞台から観客席

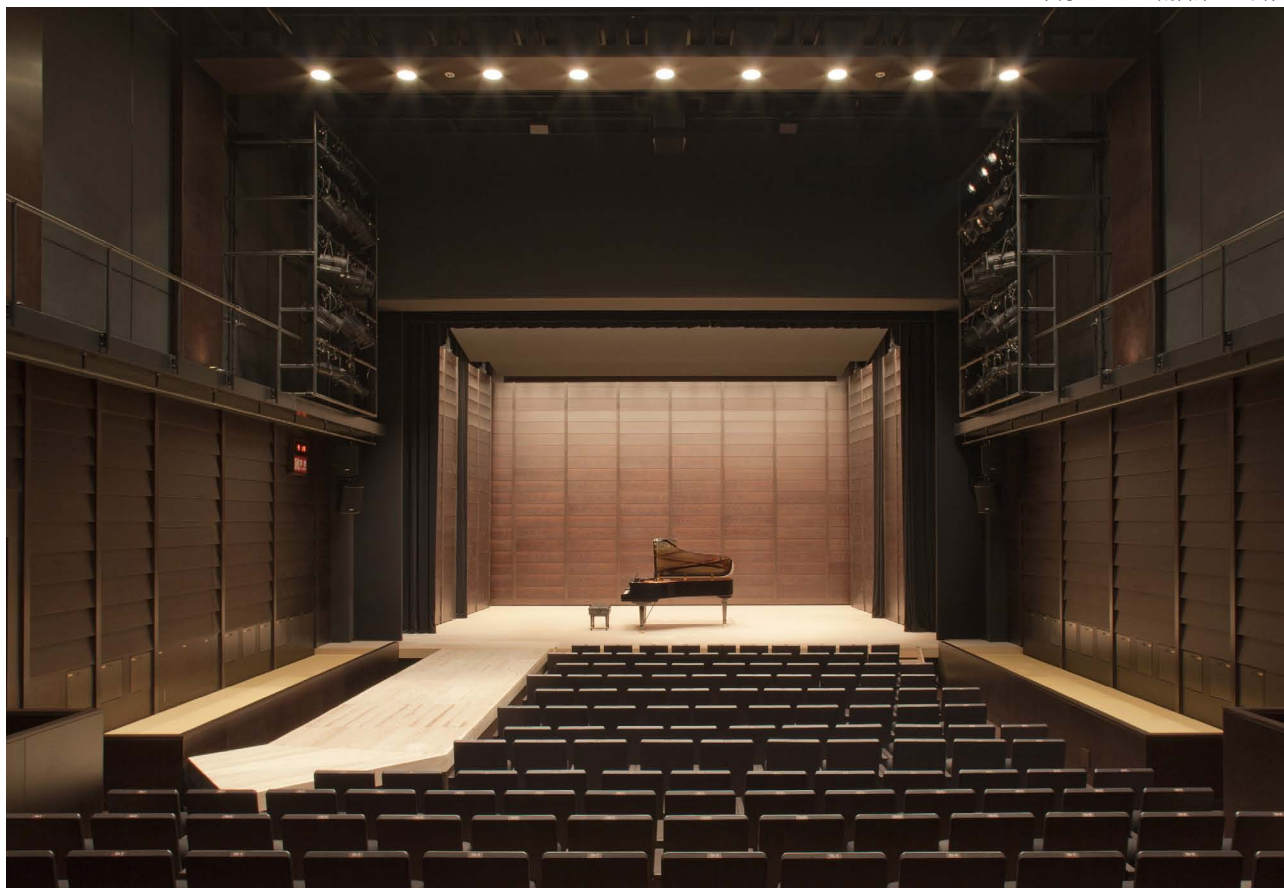


伝承ホール



伝承ホール 観客席から舞台

伝承ホール 観客席から舞台



伝承ホール

伝承ホール調光設備



伝承ホール 調光室

調光器盤 (漏電感知機能付)

舞台用 1 L	3 kW	120 台	
	ND	6 kW	14 台
客席用 1 L	2 kW	12 台	

調光操作卓 (PRETYNA-M)

コントロールチャンネル数	1024ch
最大制御回路数	1024 回路
最大イベント数	100 イベント
メモリシーン	1000 シーン / 1 イベント
マスターフェーダ	1 本
クロスフェーダ	1 組
タイムクロス操作パネル	1 式
GO / STOP / BACK スイッチ	1 式
サブマスターフェーダ	30 本 × 99 ページ / 1 イベント
プリセットフェーダ	80 本 × 3 段
フラッシュスイッチ	80 個
シーンメモリ操作パネル	1 式
チェイス操作	99 ステップ × 99 パターン / 1 イベント
パッチ場面数	2 場面 / 1 イベント
プログラムパネル	1 式
CPUデュアルランニングシステム	1 式
データ表示ディスプレイ (タッチモニター)	1 台
外部記憶媒体	1 式
客席調光スイッチ	3 系統
作業灯スイッチ	1 式
誘導灯 連動 / 非連動スイッチ	1 式
前室調光制御 連動 / 非連動スイッチ	1 式
舞台袖操作盤	
マスターフェーダ	1 本
サブマスターフェーダ	20 本
客席調光スイッチ	3 系統
作業灯スイッチ	1 式
負荷モニター盤	
LEDグラフィック配列	1 式
電流計	1 式
制御信号パッチ盤	
制御信号ユニット	1 式
ワイヤレス装置	
ワイヤレス受信機	1 式
ワイヤレスコントローラ	1 式



伝承ホール 調光器盤

伝承ホール負荷設備

①第1ボーダーライト

BCQ型 200W×54灯 4色配線
L=10.8m1列
C型 20A 12個 切替4回路
C型 20A 1個 直1回路
制御信号コネクタ 1個 制御1系統 (OUT)

②第1サスペンションライト

フライダクト
L=9.0m1列
C型 20A 36個 調光12回路
C型 60A 2個 ND2回路
C型 20A 2個 直2回路
制御信号コネクタ 2個 制御2系統 (OUT×2)

CSQ型 1000W8台
FQH型 1000WS1-16 RC 212台
ECR 2型 19C-750W4台

③第2ボーダーライト

BCQ型 200W×54灯 4色配線
L=10.8m1列
C型 20A 12個 切替4回路
C型 20A 1個 直1回路
制御信号コネクタ 1個 制御1系統 (OUT)

④第2サスペンションライト

フライダクト
L=9.0m1列
C型 20A 36個 調光12回路

C型 60A 2個 ND2回路
C型 20A 2個 直2回路
制御信号コネクタ 2個 制御2系統 (OUT×2)
CSQ型 1000W8台
FQH型 1000WS1-16 RC 212台
ECR 2型 19C-750W4台

⑤第3サスペンションライト

フライダクト
L=9.0m1列
C型 20A 36個 調光12回路
C型 60A 2個 ND2回路
C型 20A 2個 直2回路
制御信号コネクタ 2個 制御2系統 (OUT×2)



伝承ホールは、伝統文化の継承と、区民が積極的に活用できる表現の場の提供をコンセプトに設計されたホールです。ここでは、日本舞踊や歌舞伎、文楽などの伝統芸能から、演劇公演、ピアノやダンスの発表会、講演会など、さまざまな演目が上演されていきます。特に、伝統芸能の上演に際しては花道を設置することができ、客席の両サイドに設けられた栈敷席と相まって、ホール全体が舞台に相応しい雰囲気醸し出すことができます。また、前舞台を設置することで、舞台での表現の可能性を大きく広げることができます。舞台照明設備では、こうした多彩な演目や舞台づくりの多様性に対応するために、舞台中の照明設備やフロントサイドライト、シーリングライトに加え、花道フットライトやサイドギャラリーの照明設備などが整えられています。

伝承ホール 舞台上部

伝承ホール

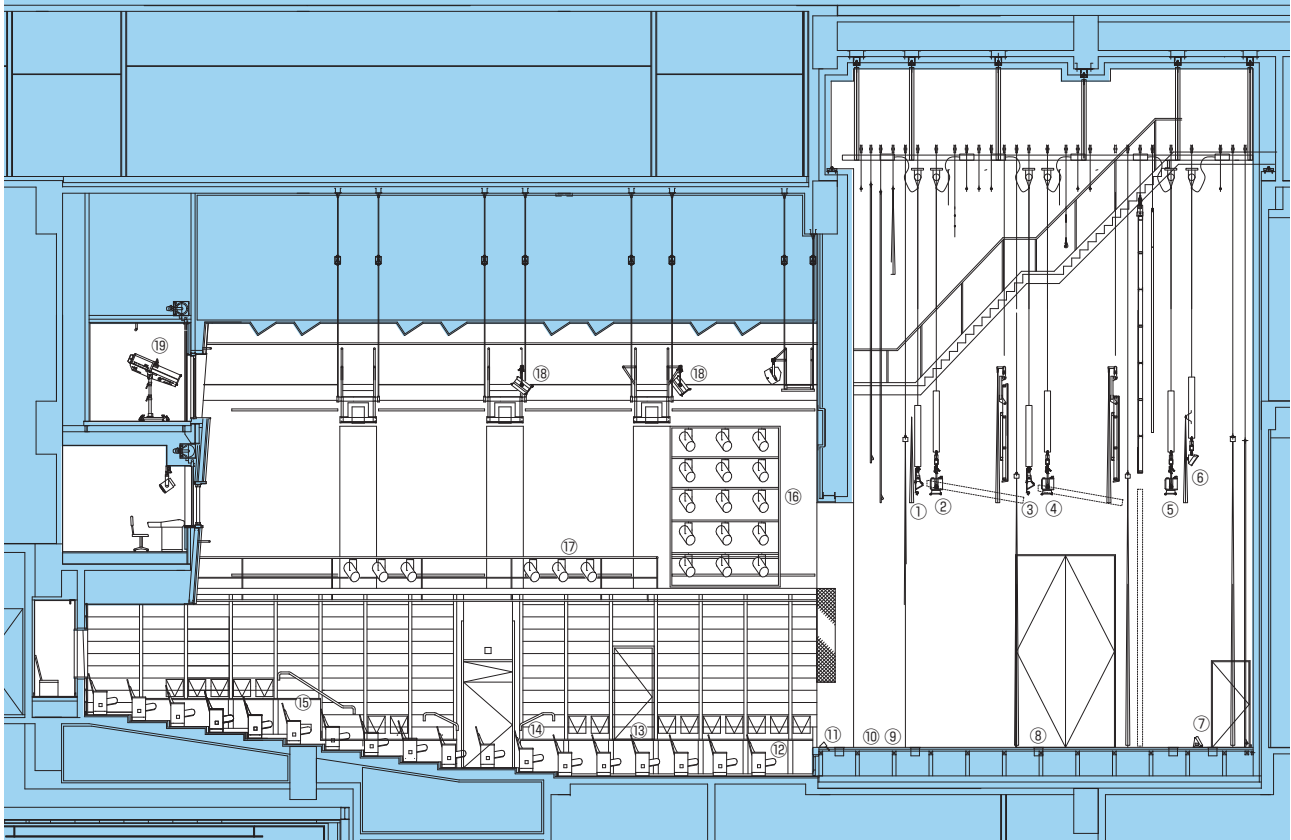
伝承ホール負荷設備

CSQ型 1000 W8台
 FQH型 1000 WS1-16 RC 212台
 ECR 2型 19 C-750 W4台
⑥ アッパー・ホリゾンライト
 フライダクト
 L = 10.0 m1列
 C型 20 A 40個 4色配線
 QCU 5 A型 500 W40台
⑦ ロア・ホリゾンライト
 QCL 5型 500 W × 8 灯 4色配線
 L = 2.0 m5台
⑧ フロア・コンセント
 コンセントボックス
 C型 30 A 4口用 (F用)2個
 C型 30 A 4口用 (舞台袖)6個
 C型 30 A 4口用 (LH用)2個
 C型 30 A 2口用 (小迫)1個
 C型 30 A 2口用 (花F用)1個
 C型 30 A 2口用 (小迫下)1個
⑨ 集中コンセント盤 1
 舞台前2面
 C型 30 A 14個 調光 14回路 (FCとバラ)
 C型 20 A 2個 直 2回路
 D型 20 A 2個 直 2回路
 制御信号コネクタ 2個 制御 2系統 (OUT×2)
⑩ 集中コンセント盤 2
 舞台前2面
 C型 30 A 8個 調光 8回路 (FCとバラ)
 C型 20 A 2個 直 2回路
 D型 20 A 2個 直 2回路

制御信号コネクタ 2個 制御 2系統 (OUT×2)
⑪ フットライト
 CQ型 85 W × 12 灯 4色配線
 L = 1.8 m5台
⑫ 花道フットライト
 CQ型 85 W × 12 灯 2色配線
 L = 1.8 m4台
 CQ型 85 W × 8 灯 2色配線
 L = 1.2 m1台
⑬ 客席ウォールコンセント
 C型 20 A 2口用 調光 2回路2個
⑭ 鳥屋口ウォールコンセント
 C型 30 A 2口用 調光 2回路1個
⑮ PAブースコンセントボックス
 平行 15 A 2個 直 2回路2個
 制御信号コネクタ 4個 制御 4系統 (IN×4)
⑯ フロントサイドライト
 フライダクト 1
 L = 3.6 m2列
 C型 20 A 10個 調光 3回路
 C型 20 A 1個 直 1回路
 制御信号コネクタ 1個 制御 1系統 (OUT×2)
フライダクト 2
 L = 3.6 m2列
 C型 20 A 15個 調光 5回路
 C型 20 A 2個 直 2回路
 制御信号コネクタ 2個 制御 2系統 (OUT×2)
 LNC 2型 250-1000 W18台
 ECR 2型 19 C-750 W12台
⑰ サイドギャラリートライト

コンセントボックス 12個
 C型 60 A 1個 ND1回路
 C型 20 A 2個 直 2回路
 制御信号コネクタ 2個 制御 2系統 (OUT×2)
 コンセントボックス 22個
 C型 60 A 1個 ND1回路
⑱ シーリングライト
 フライダクト
 L = 9.5 m2列
 C型 20 A 12個 調光 6回路
 C型 20 A 2個 直 2回路
 制御信号コネクタ 2個 制御 2系統 (OUT×2)
 LNC 2型 250-1000 W24台
 コンセントボックス4個
 C型 60 A 1個 ND1回路
⑲ センタースポットライト
 クセノンピンスポットライト
 1000 W2台
 コンセントボックス
 C型 30 A 2口用1個
持込照明機器電源盤
 受電 3φ 4w 60 kVA
 C型 60 A 4個 直回路
 受電 1φ 3w 20 kVA
 制御信号コネクタ 2個 制御 2系統 (OUT×2)
持込動力機器電源盤
 受電 3φ 3w 20 kVA
移動型調光器
 1 L 2 kW × 3台用6台

伝承ホール断面図



 **丸茂電機株式会社**
MARUMO ELECTRIC CO., LTD.

本社・営業部	〒101-0041 東京都千代田区神田須田町 1-24	Tel.03-3252-0321	Fax.03-5256-9361
札幌営業所	〒060-0061 札幌市中央区南一条西 7-12 (都市ビル)	Tel.011-261-0321	Fax.011-261-2728
仙台営業所	〒980-0802 仙台市青葉区二日町 3-10 (グラン・ジャリオビル)	Tel.022-263-0221	Fax.022-263-0225
名古屋営業所	〒460-0008 名古屋市中区栄 4-1-1 (中日ビル)	Tel.052-263-7425	Fax.052-241-0790
大阪営業所	〒530-0047 大阪市北区西天満 4-11-23 (満電ビル)	Tel.06-6312-1913	Fax.06-6315-0604
広島営業所	〒730-0022 広島市中区銀山町 1-11 (フジスカイビル)	Tel.082-249-6400	Fax.082-249-6408
福岡営業所	〒810-0041 福岡市中央区大名 1-14-45 (Qiz TENJIN)	Tel.092-741-4762	Fax.092-741-4764