

LIGHTING  
DATA  
SHEET

納入施工事例

No.288



いわき芸術文化交流館 [アリオス]

## いわき芸術文化交流館 [アリオス]

## Iwaki Performing Arts Center [Alios]

所在地＝福島県いわき市平字三崎1番地の6

設計監理＝株式会社 佐藤尚巳建築研究所

設置主体＝福島県いわき市

竣工年月＝2008年4月（大ホール・小劇場・リハーサル室）／2009年5月（中劇場）

## 施設概要

福島県の南東端に位置し、降雪が少なく温暖で過ごしやすい気候に恵まれたいわき市は、県内最大の面積と人口を誇る市として、東北有数の都市に数えられています。また、明治から昭和20年代にかけて「常磐炭田」の中心地としての活況を歴史に刻み、昭和41年の14市町村対等合併によって生まれたいわき市は、平成11年には自立的な都市づくりをめざす「中核市」に移行し、地方分権の先導的役割を担うと同時に、東北第1位の工業製造品集荷額を誇る工業都市としても知られています。こうした発展に歩を合わせるように、いわき市では芸術・文化の面でもさまざまな事業や試みが活発に進められており、その象徴ともいえるのが「いわき芸術文化交流館 [アリオス]」です。愛称の「アリオス (ALIOS)」は、Art (芸術)、Life (生活)、Information (情報)、Oasis (憩いの場)、Sightseeing (観光) の頭文字からとったもので、市民からのさまざまなニーズに対応した設備、機能が充実した施設であることを表現しています。アリオスには大ホール、小劇場、中劇場、音楽小ホール、大・中リハーサル室、さらには広々としたロビーやレストランなど、人々が集い、芸術・文化活動に親しみ、ゆったりと時を過ごす空間が用意されています。まさに新しい生活の価値を創造する場としてのコンセプトが随所に生かされた施設となっています。なかでも、優れた音響設計が県内外の音楽ファンから大きな注目を集めている大ホールは、オペラ、ミュージカル、クラシックコンサートなど、多様なジャンルの公演に対応できるように機能的な舞台機構、舞台設備が整えられています。また、日本で初めての「移動式縦型客席ユニット」と「移動式額縁ユニット」が導入された中劇場は、上演演目に合わせてプロセニウム形式、ポディウム形式、スラスト形式、能舞台形式など、舞台形式を縦横に変化させることができる斬新な劇場機能を備えています。さらに、内装を黒一色で統一された小劇場も、芝居づくりへの創造力を刺激する魅力的な空間となっています。こうした舞台での創造活動を MARUMO の舞台照明設備が支えています。特に、大ホールと中劇場の主卓、サブ卓としてそれぞれ2台、小劇場に1台が導入された調光とムービング機器の操作機能を併せ持った最新の調光操作卓は、舞台表現の可能性を大きく広げ、感動に満ちた意欲的な舞台を市民に提供していきます。

## 設備概要

## ■大ホール

設備容量＝3φ4w 600kVA

収容人員＝1705名（通常時）

舞台間口＝18.18～12.73m

奥行＝14.6m

高さ＝15.0～9.0m

## ■中劇場

設備容量＝3φ4w 600kVA

収容人員＝687名

（8間プロセニウム形式）

舞台間口＝14.5m

奥行＝9.7m

高さ＝7.9m

## ■小劇場

設備容量＝3φ4w 150kVA

収容人員＝233名

舞台間口＝14.6m

奥行＝9.1m

高さ＝7.8m

## ■音楽小ホール

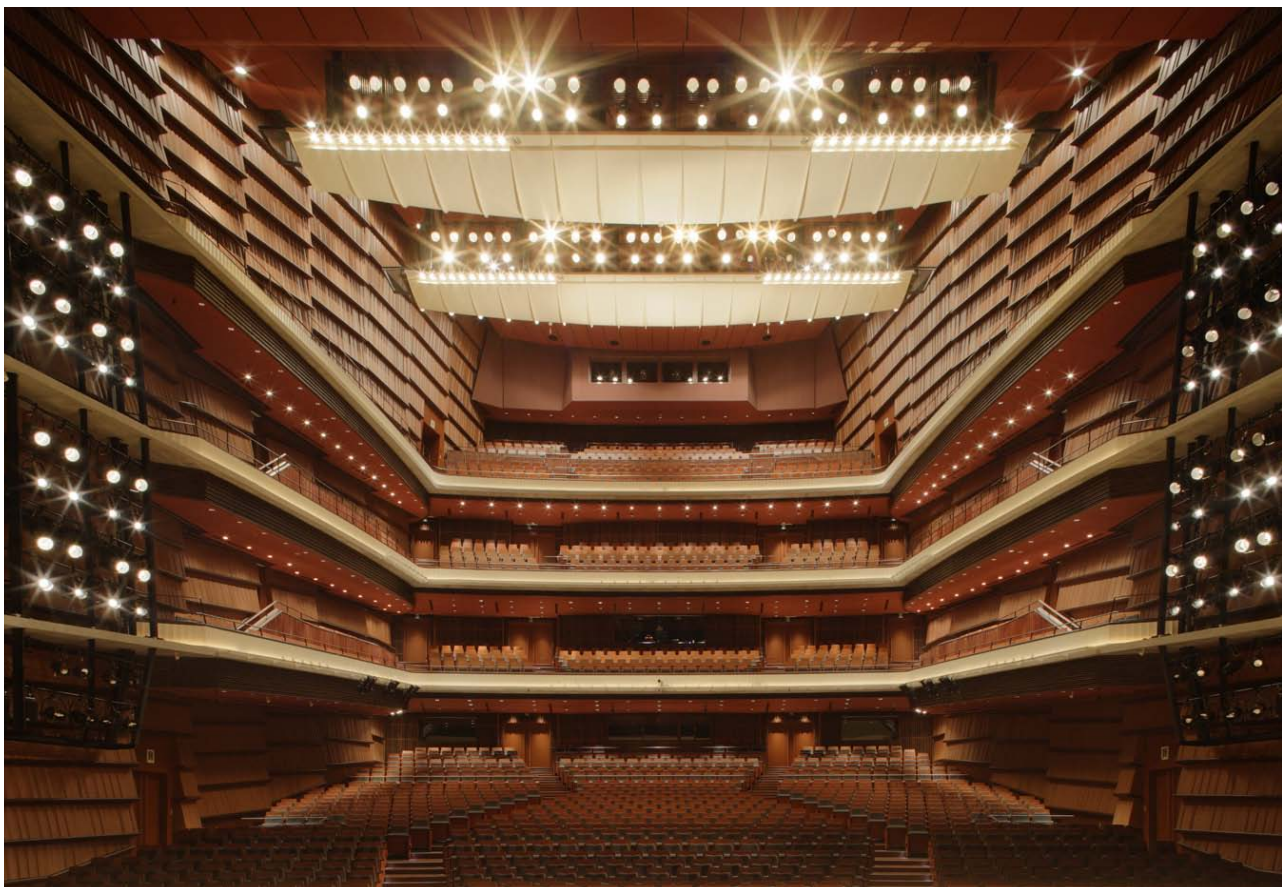
設備容量＝1φ3w 40kVA

定員＝200名

LIGHTING DATA SHEET は MARUMO WEB 会員の登録で、バックナンバーを含めて閲覧できます。詳しくは <http://marumo.co.jp> をご覧ください。

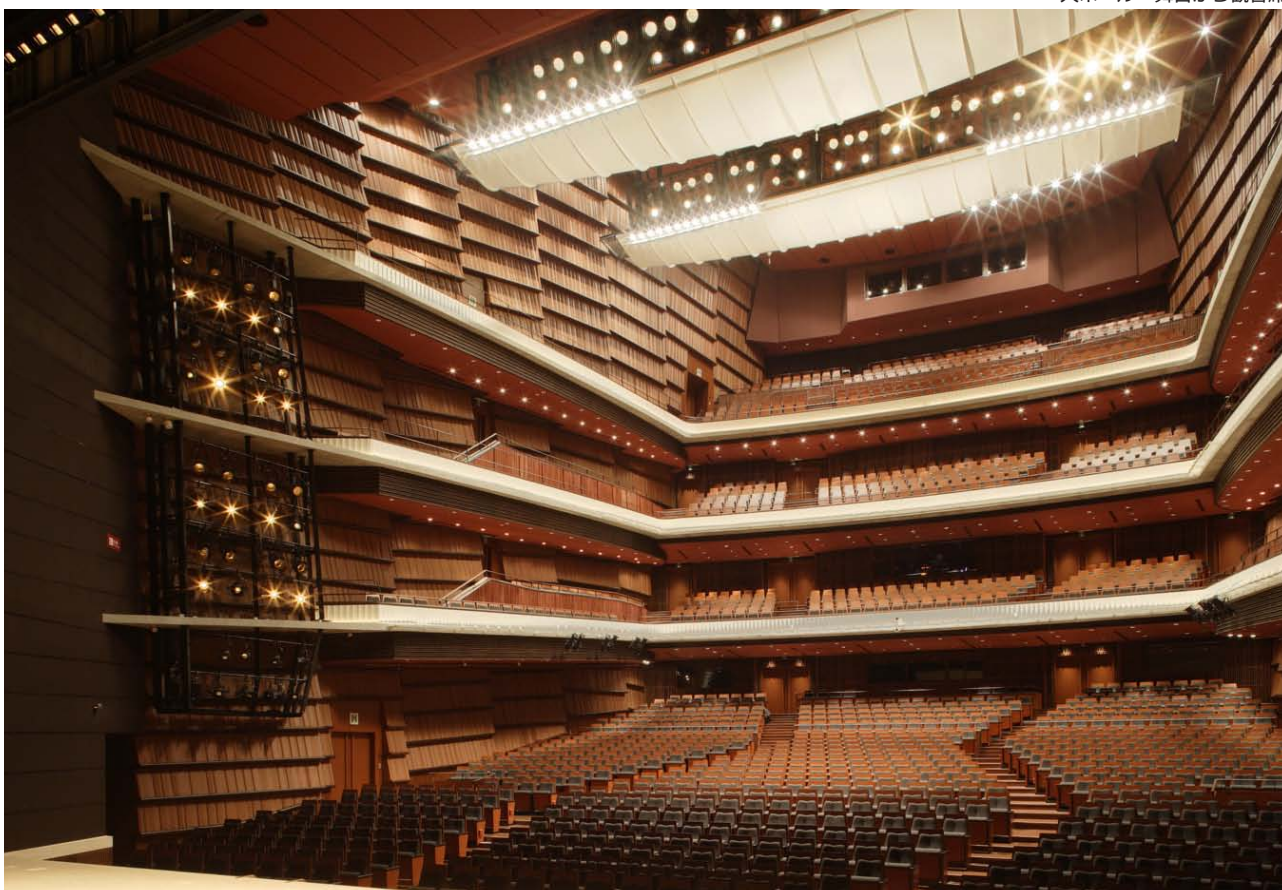


# 大ホール



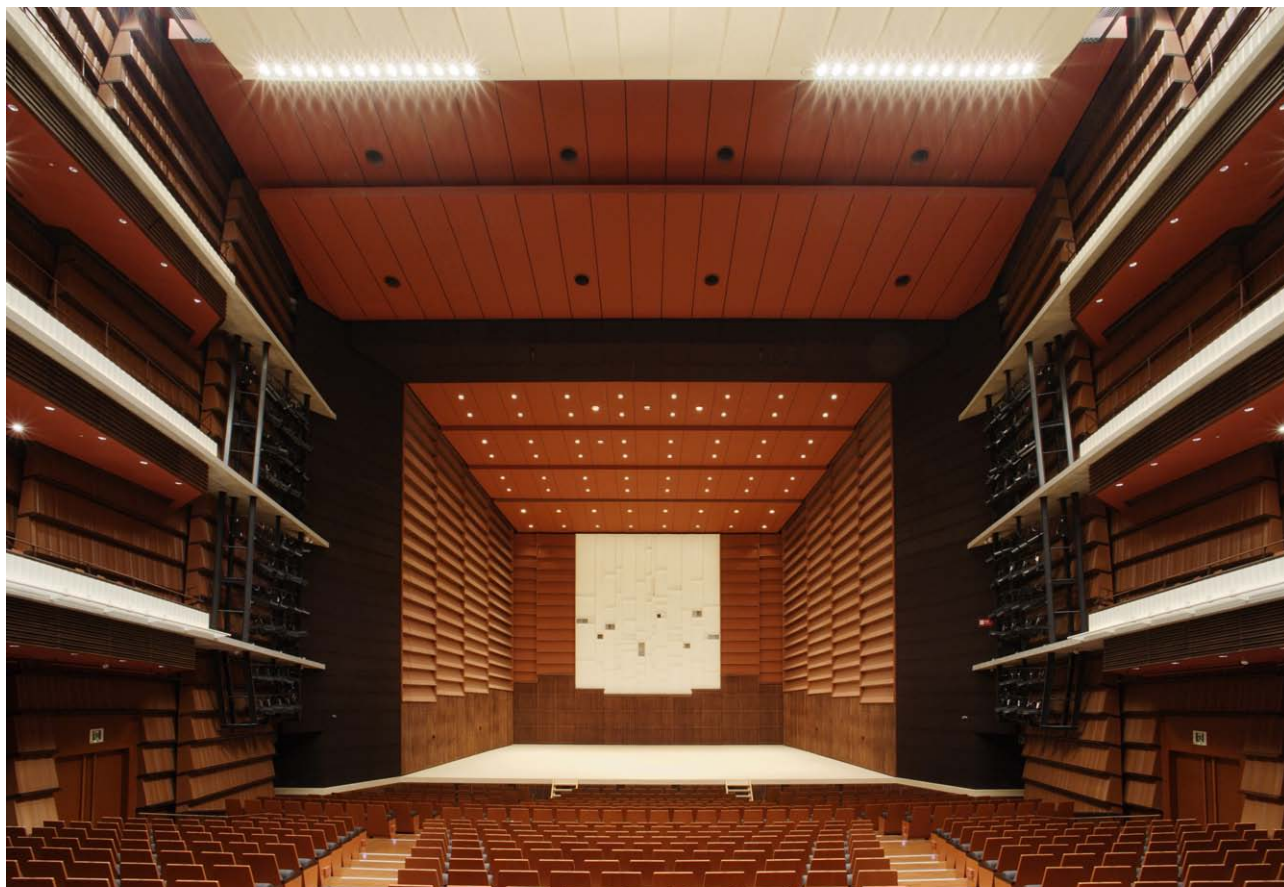
大ホール 舞台から観客席

大ホール 舞台から観客席





# 大ホール



大ホール 音響反射板を設置した舞台

大ホール 観客席から舞台



## 大ホール調光設備



大ホール調光室 調光操作卓

### 調光器 (漏電感知機能付)

舞台用	IL	3 kW	330 台
	IL	4 kW	80 台
	IL	6 kW	48 台
	ND	6 kW	68 台
客席用	IL	2 kW	17 台
	IL	6 kW	12 台

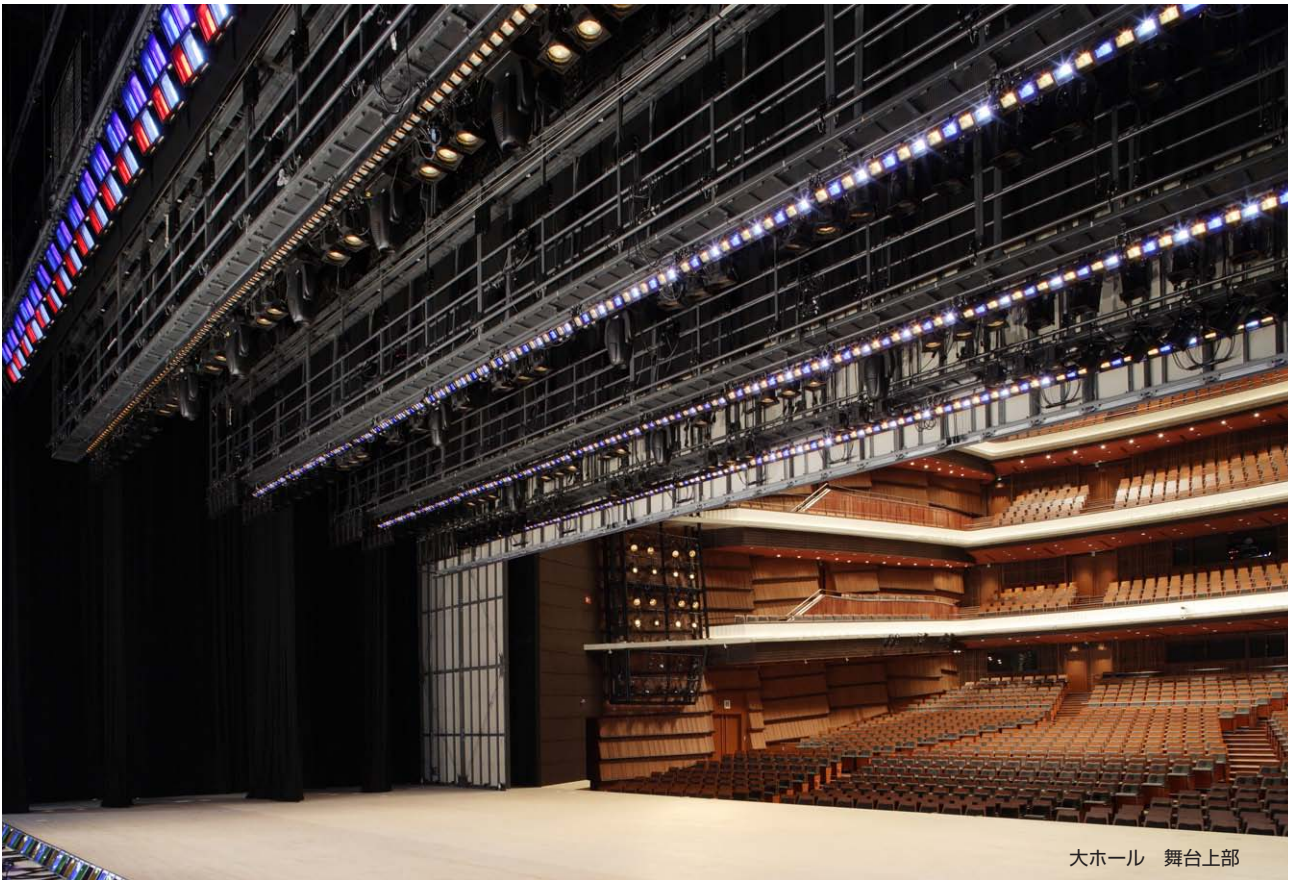
### 主調光操作卓

コントロールチャンネル数	4096ch
メモリシーン	2000 シーン以上
マスターフェーダ	1 組
トータルクロスフェーダ	1 組
GO.STOP/BACK/GOTO スイッチ	1 式
サブマスターフェーダ	10 本
マルチフェーダ	10 本
操作作用エンコーダ	4 個
Intensity 専用エンコーダ	1 個
コントロール用トラックボール	1 組
レイトコントロール	1 組
チャンネルグループ	1000 グループ
エフェクトパターン	1000 パターン
エフェクトステップタイム	00.0 ~ 9999.99 秒
フェードタイム (調光タイム)	00.0 ~ 9999.99 秒
マクロ数	100 マクロ
パッチ場面数	5 場面
プログラムパネル	1 式
ファンクションスイッチパネル	1 式
制御信号 (イーサネット方式)	LAN
LCD モニタ (タッチパネル方式)	1 面
LCD モニタ	2 面

基本メモリー (SDD)	1 式
外部メモリー (3.5FDD,CF,DVD 等)	1 式
<b>サブ調光操作卓</b>	
コントロールチャンネル数	4096ch
メモリシーン	2000 シーン以上
マスターフェーダ	1 組
トータルクロスフェーダ	1 組
GO.STOP/BACK/GOTO スイッチ	1 式
サブマスターフェーダ	10 本
操作作用エンコーダ	4 個
Intensity 専用エンコーダ	1 個
コントロール用トラックボール	1 組
レイトコントロール	1 組
チャンネルグループ	1000 グループ
エフェクトパターン	1000 パターン
エフェクトステップタイム	00.0 ~ 9999.99 秒
フェードタイム (調光タイム)	00.0 ~ 9999.99 秒
マクロ数	100 マクロ
パッチ場面数	5 場面
プログラムパネル	1 式
ファンクションスイッチパネル	1 式
制御信号 (イーサネット方式)	LAN
LCD モニタ (タッチパネル方式)	1 面
LCD モニタ	2 面
基本メモリー (SDD)	1 式
外部メモリー (3.5FDD,CF,DVD 等)	1 式
<b>調光操作卓用コネクタボックス</b>	
主調光操作卓用電源コンセント	1 式
サブ調光操作卓用電源コンセント	1 式
客席調光操作卓用電源コンセント	1 式

主調光操作卓用制御信号コネクタ	1 式
サブ調光操作卓用制御信号コネク	1 式
客席調光操作卓用制御信号コネク	1 式
各種制御コネク	1 式
持込卓用制御信号コネク	1 式
<b>制御信号パッチ盤</b>	
各種制御信号ユニット	1 式
イーサネットハブ	1 式
電源ユニット	1 式
<b>制御盤</b>	
各種制御ラック	1 式
制御電源	1 式
<b>舞台袖操作盤</b>	
マスターフェーダ	1 本
サブマスターフェーダ	10 本
客席調光スイッチ	1 式
作業灯スイッチ	1 式
<b>客席調光操作卓</b>	
シングルフェーダ	6 本
客席調光スイッチ	1 式
客席自動/記憶スイッチ	1 式
客席手元/記憶スイッチ	1 式
客席自動/手動スイッチ	1 式
作業灯スイッチ	1 式
リモコンスイッチ	1 式
<b>ワイヤレス装置</b>	
ワイヤレス受信機	1 式
ワイヤレスコントローラ	1 式
<b>負荷 Node ボックス</b>	
2out 出力 (ダボ、落下防止ワイヤー付)	1 式





大ホール 舞台上部

### ①第1ブリッジ

コンセントボックス1 (ボーダーライト用)	
C型30A 4個 4回路	3個
コンセントボックス2	
C型20A 8個 4回路	16個
コンセントボックス3	
C型60A 4個 2回路	2個
コンセントボックス4	
C型60A 2個 ND4回路	2個
D型20A 3個 切替200V用ブレーカ付	
コンセントボックス5	
平行15A 2個 直2回路	2個
制御信号コネクタ 1個 制1系統 (LAN)	
第1ボーダーライト用照明器具	
LHQ型200W×12灯 4色配線 (上中下区分)	
L=1.8m	10台

### 第1サスペンションライト用照明器具

FQB型S 1-1500W	20台
LNC型1500W	20台

### ②第2ブリッジ

コンセントボックス1 (ボーダーライト用)	
C型30A 4個 4回路	3個
コンセントボックス2	
C型20A 8個 4回路	16個
コンセントボックス3	
C型60A 4個 2回路	2個
コンセントボックス4	
C型60A 2個 ND4回路	2個
D型20A 3個 切替200V用ブレーカ付	
コンセントボックス5	
平行15A 2個 直2回路	2個
制御信号コネクタ 1個 制1系統 (LAN)	
第2ボーダーライト用照明器具	
LHQ型200W×12灯 4色配線 (上中下区分)	
L=1.8m	10台

### 第2サスペンションライト用照明器具

FQB型S 1-1500W	20台
LNC型1500W	20台
ハロゲンスポット75W (ブリッジ作業灯)	12台

### ③第3ブリッジ

コンセントボックス1 (ボーダーライト用)	
C型30A 4個 4回路	3個
コンセントボックス2	
C型20A 8個 4回路	16個
コンセントボックス3	
C型60A 4個 2回路	2個
コンセントボックス4	
C型60A 2個 ND4回路	2個
D型20A 3個 切替200V用ブレーカ付	
コンセントボックス5	
平行15A 2個 直2回路	2個
制御信号コネクタ 1個 制1系統 (LAN)	

### 第3ボーダーライト用照明器具

LHQ型200W×12灯 4色配線 (上中下区分)	
L=1.8m	10台

### 第3サスペンションライト用照明器具

FQB型S 1-1000W	20台
LNC型1000W	20台
ハロゲンスポット75W (ブリッジ作業灯)	12台

### ④第4ブリッジ

コンセントボックス1 (ボーダーライト用)	
C型30A 4個 4回路	3個
コンセントボックス2	
C型20A 8個 4回路	16個
コンセントボックス3	
C型60A 4個 2回路	2個
コンセントボックス4	
C型60A 2個 ND4回路	2個
D型20A 3個 切替200V用ブレーカ付	
コンセントボックス5	
平行15A 2個 直2回路	2個
制御信号コネクタ 1個 制1系統 (LAN)	

### 第4サスペンションライト用照明器具

FQB型S 1-1500W	20台
LNC型1500W	20台
ハロゲンスポット75W (ブリッジ作業灯)	6台

### ⑤アッパーホリゾントライト

フライダクト	
L=22.0m	1列
C型20A 128個 12回路	
C型60A 4個 切替スイッチ×4個付	
C型60A 2個 ND4回路	
D型20A 3個 切替200V用ブレーカ付	
平行15A 2個 分岐MCCB付	
制御信号コネクタ 2個 制2系統 (LAN)	
QCU5型500W×4灯	32台

### ⑥ローホリゾントライト

QCL5型500W×80灯 4色配線	
L=20.0m	1列

### ⑦フロアコンセント

コンセントボックス	
C型30A 4口用 (F用)	2個
C型30A 2口用 (舞台前迫)	4個
C型30A 4口用 (舞台奥)	10個
平行15A 1個 直1回路 (舞台袖)	4個
制御信号コネクタ 1個 制1系統 (LAN)	
C型60A 4口用 (LH用)	3個
C型30A 4口用 (舞台奥)	2個
C型30A 2口用 (オーケストラピット)	4個

### ⑧ウォールコンセント

C型30A 2口用	4個
C型60A 2個 ND2回路	
D型20A 3個 切替200V用ブレーカ付	
平行15A 1個 直1回路	
C型30A 4口用 (舞台奥)	2個

### ⑨奈落ウォールコンセント

C型30A 2口用	4個
-----------	----

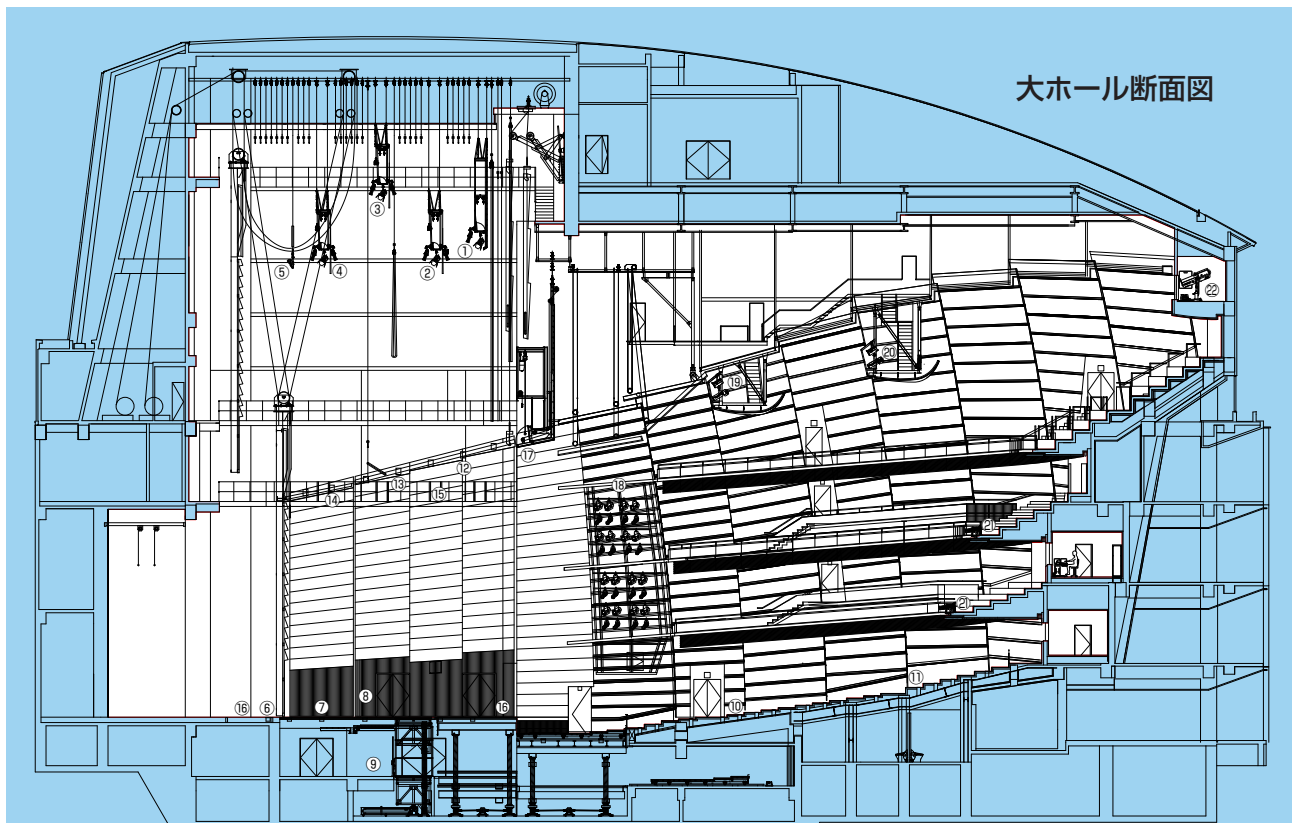
### ⑩鳥屋口ウォールコンセント

# 大ホール

- C型 60 A 2個 ND 2回路 .....1個
- 制御信号コネクタ 1個 制1系統 (LAN)
- ⑩PAブースコンセントボックス
- C型 60 A 2個 ND 2回路 .....1個
- 平行 15 A 3個
- 制御信号コネクタ 3個 制3系統 (LAN)
- ⑪第1天井反射板ライト
- コンセントボックス
- C型 20 A 1個 .....16個
- LNM型 1500 W .....4台
- UTL型 500 W .....48台
- ⑫第2天井反射板ライト
- コンセントボックス
- C型 20 A 1個 .....52個
- UTL型 500 W .....16台
- ⑬第3天井反射板ライト
- UTL型 500 W .....8台
- ⑭ギャラリコンセント盤
- コンセント盤 (上前・下前) .....2面
- C型 30 A 10個 10回路
- C型 20 A 20個
- C型 60 A 1個
- C型 60 A 2個 ND 2回路
- D型 20 A 3個 切替 200 V用ブレーカ付
- 平行 15 A 2個 直 2回路
- 制御信号コネクタ 2個 制2系統 (LAN)
- コンセント盤 (上奥・下奥) .....2面
- C型 30 A 10個 10回路
- C型 20 A 20個
- C型 60 A 1個
- C型 60 A 1個 ND 1回路
- 平行 15 A 1個 直 1回路
- 制御信号コネクタ 1個 制1系統 (LAN)
- ⑮集中コンセント盤 .....4面
- C型 30 A 16個
- C型 20 A 32個
- C型 60 A 1個
- C型 60 A 2個 ND 2回路
- D型 20 A 3個 切替 200 V用ブレーカ付
- 平行 15 A 2個 直 2回路
- 制御信号コネクタ 2個 制2系統 (LAN)
- ⑯可動プロセミアムライト
- フライダクト
- L = 15.0 m .....1列

- C型 30 A 16個 16回路
- C型 20 A 32個
- C型 60 A 2個 ND 2回路
- D型 20 A 3個 切替 200 V用ブレーカ付
- 平行 15 A 2個 直 2回路
- 制御信号コネクタ 2個 制2系統 (LAN)
- ⑰フロントサイドライト
- フライダクト (上手・下手)
- L = 10.0 m .....2列
- C型 20 A 32個 16回路
- C型 60 A 2個 2回路
- C型 60 A 4個 ND 2回路
- D型 20 A 6個 切替 200 V用ブレーカ付
- 平行 15 A 2個 直 1回路
- 制御信号コネクタ 2個 制1系統 (LAN)
- フロントサイドライト用照明器具
- LNC 2型 250-1000 W .....48台
- ECR 2型 ZN 1525-750 W .....16台
- ⑱第1シーリングライト
- フライダクト
- L = 1.2 m .....2列
- C型 20 A 8個 4回路
- L = 1.2 m .....1列
- C型 20 A 8個 4回路
- C型 60 A 2個 2回路
- L = 1.2 m .....1列
- C型 20 A 8個 4回路
- C型 60 A 2個 ND 2回路
- D型 20 A 3個 切替 200 V用ブレーカ付
- L = 1.2 m .....2列
- C型 20 A 8個 4回路
- 平行 15 A 2個 直 1回路
- 制御信号コネクタ 1個 制1系統 (LAN)
- ⑳第2シーリングライト
- フライダクト
- L = 1.2 m .....2列
- C型 20 A 8個 4回路
- L = 1.2 m .....1列
- C型 20 A 8個 4回路
- C型 60 A 2個 2回路
- L = 1.2 m .....1列
- C型 20 A 8個 4回路
- C型 60 A 2個 ND 2回路
- D型 20 A 3個 切替 200 V用ブレーカ付

- L = 1.2 m .....2列
- C型 20 A 8個 4回路
- 平行 15 A 2個 直 1回路
- 制御信号コネクタ 1個 制1系統 (LAN)
- シーリングライト用照明器具
- LNC 2型 400-1500 W .....24台
- LNC 2型 400-2000 W .....24台
- RJ-710 SX型 2000 W .....32台
- ㉑バルコニーライト
- コンセントボックス 1 (3 F 上手・下手)
- C型 60 A 2個 ND 2回路 .....2個
- D型 20 A 3個 切替 200 V用ブレーカ付
- 平行 15 A 2個 直 2回路
- 制御信号コネクタ 2個 制2系統 (LAN)
- コンセントボックス 2 (3 F 中)
- C型 30 A 2個 2回路 .....2個
- C型 20 A 4個
- C型 60 A 2個 ND 2回路 .....1個
- D型 20 A 3個 切替 200 V用ブレーカ付
- 平行 15 A 2個 直 2回路
- 制御信号コネクタ 2個 制2系統 (LAN)
- コンセントボックス 3 (4 F 上手・下手)
- C型 30 A 2個 2回路 .....2個
- C型 20 A 4個
- 平行 15 A 2個 直 2回路
- 制御信号コネクタ 2個 制2系統 (LAN)
- コンセントボックス 4 (4 F 中)
- C型 30 A 2個 2回路 .....1個
- C型 20 A 4個
- C型 60 A 2個 ND 2回路 .....2個
- D型 20 A 3個 切替 200 V用ブレーカ付
- 平行 15 A 2個 直 2回路
- 制御信号コネクタ 2個 制2系統 (LAN)
- ㉒センタースポットライト
- クセノンピンスポットライト
- 3000 W .....4台
- 移動器具 (備品)
- FQH型 500 W .....30台
- LNC 2型 200-500 W .....20台
- SPHⅢ型 1000 W (N, M) .....60台
- SPHⅢ型 500 W (VN) .....30台
- エフェクトスポットライト 1000 W .....8台
- VL 3500 Q SPOT .....6台





# 中劇場



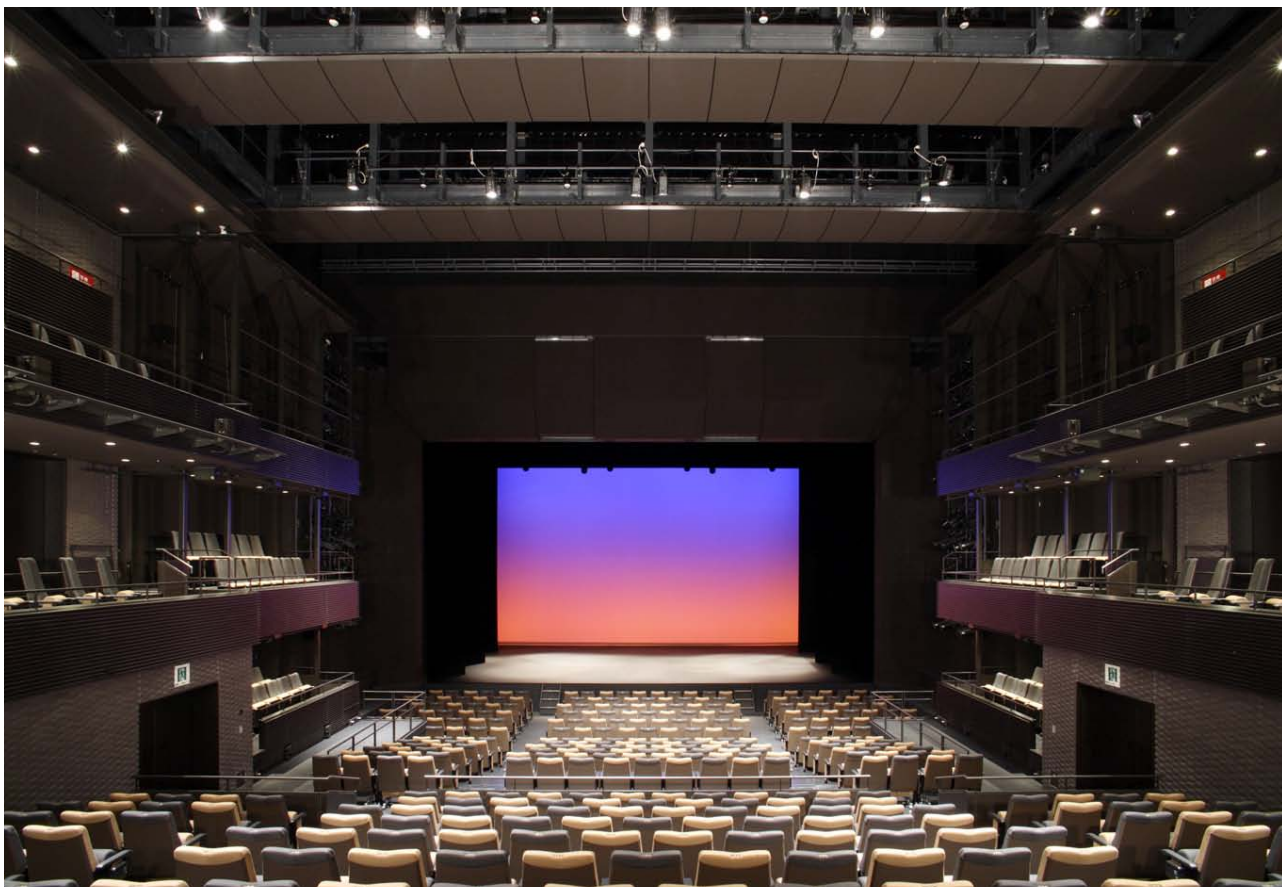
中劇場 舞台から観客席

中劇場 舞台から観客席



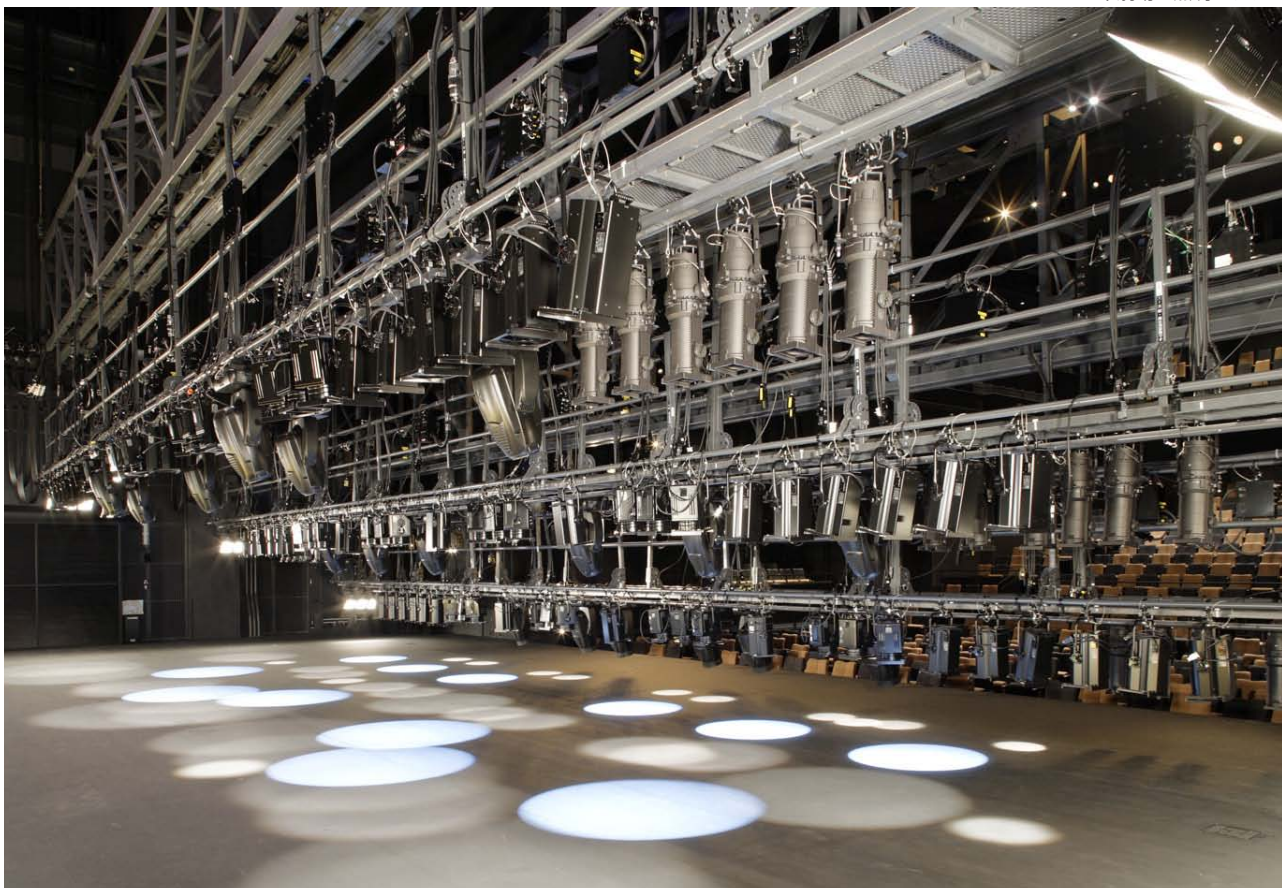


# 中劇場



中劇場 観客席から舞台

中劇場 照明ブリッジ





## 中劇場 調光設備



中劇場 調光室 調光操作卓

### 調光器 (漏電感知機能付)

舞台用	1 L	3 kW	250 台
	1 L	4 kW	96 台
	1 L	6 kW	40 台
客席用	1 L	2 kW	7 台
	1 L	3 kW	9 台

### ND 盤 (漏電感知機能付)

舞台用	ND	6 kW	140 台
-----	----	------	-------

### 移動型調光器 (漏電感知機能付)

1 L	2 kW	3 台	70 台
-----	------	-----	------

### 主調光操作卓

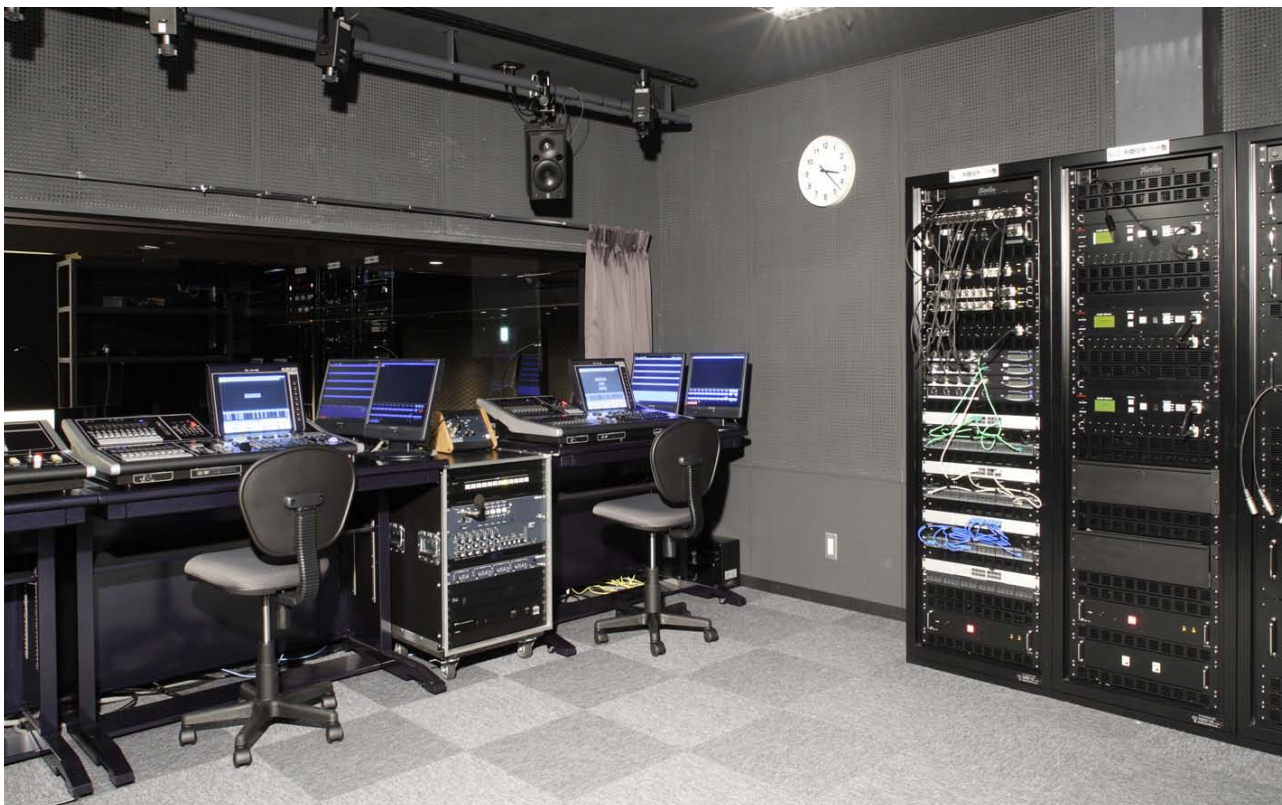
コントロールチャンネル数	4096ch
メモリシーン	2000 シーン以上
マスターフェーダ	1 組
トータルクロスフェーダ	1 組
GO.STOP/BACK/GOTO スイッチ	1 式
サブマスターフェーダ	10 本
マルチフェーダ	10 本
操作用エンコーダ	4 個
Intensity 専用エンコーダ	1 個
コントロール用トラックボール	1 組
レイトコントロール	1 組
チャンネルグループ	1000 グループ
エフェクトパターン	1000 パターン
エフェクトステップタイム	00.0 ~ 9999.99 秒
フェードタイム (調光タイム)	00.0 ~ 9999.99 秒
マクロ数	100 マクロ
パッチ場面数	5 場面
プログラムパネル	1 式
ファンクションスイッチパネル	1 式
制御信号 (イーサネット方式)	LAN
LCD モニタ (タッチパネル方式)	1 面

LCD モニタ	2 面
基本メモリ (SDD)	1 式
外部メモリ (3.5FDD, CF, DVD 等)	1 式
<b>サブ調光操作卓</b>	
コントロールチャンネル数	4096ch
メモリシーン	2000 シーン以上
マスターフェーダ	1 組
トータルクロスフェーダ	1 組
GO.STOP/BACK/GOTO スイッチ	1 式
サブマスターフェーダ	10 本
操作用エンコーダ	4 個
Intensity 専用エンコーダ	1 個
コントロール用トラックボール	1 組
レイトコントロール	1 組
チャンネルグループ	1000 グループ
エフェクトパターン	1000 パターン
エフェクトステップタイム	00.0 ~ 9999.99 秒
フェードタイム (調光タイム)	00.0 ~ 9999.99 秒
マクロ数	100 マクロ
パッチ場面数	5 場面
プログラムパネル	1 式
ファンクションスイッチパネル	1 式
制御信号 (イーサネット方式)	LAN
LCD モニタ (タッチパネル方式)	1 面
LCD モニタ	2 面
基本メモリ (SDD)	2 式
外部メモリ (3.5FDD, CF, DVD 等)	1 式
<b>調光操作卓用コネクタボックス</b>	
主調光操作卓用電源コンセント	1 式
サブ調光操作卓用電源コンセント	1 式
客席調光操作卓用電源コンセント	1 式
主調光操作卓用制御信号コネクタ	1 式

サブ調光操作卓用制御信号コネクタ	1 式
客席調光操作卓用制御信号コネクタ	1 式
各種制御コネクタ	1 式
持込卓用制御信号コネクタ	1 式
C 型 30A コンセント	2 個
<b>制御信号パッチ盤</b>	
各種制御信号ユニット	1 式
イーサネットハブ	1 式
電源ユニット	1 式
平行 15A コンセント	1 式
DMX 制御コネクタ	1 式
<b>制御盤</b>	
各種制御ラック	1 式
制御電源	1 式
<b>舞台袖操作盤</b>	
マスターフェーダ	1 本
サブマスターフェーダ	10 本
客席調光スイッチ	1 式
作業灯スイッチ	1 式
<b>客席調光操作卓</b>	
シングルフェーダ	4 本
客席調光スイッチ	1 式
客席自動/記憶スイッチ	1 式
客席手元/記憶スイッチ	1 式
客席自動/手動スイッチ	1 式
作業灯スイッチ	1 式
<b>ワイヤレス装置</b>	
ワイヤレス受信機	1 式
ワイヤレスコントローラ	1 式
<b>負荷 Node ボックス</b>	26 台



# 中劇場



中劇場 調光室



中劇場 移動型給電設備



中劇場 調光器盤



## 中劇場 負荷設備



中劇場 舞台上部

### ①ライトブリッジ 1～3 コンセント

C型 60 A	2個	ND 4回路	36個
D型 20 A	3個	切替 200 V用ブレーカ付	
C型 30 A	3個	3回路	24個
C型 20 A	6個	並列回路	
平行 15 A	3個	直 3回路	12個
平行 15 A	1個	直 1回路	12個
制御信号コネクタ 2個 制 2系統 (LAN)			

### ライトブリッジ用照明器具

LNC型 1000 W	45台
HQE型 1000 W	36台
ERC 2型 750 W	32台

### ②リアアッパー-水平ライト

### コンセントボックス

C型 20 A	20個	4回路	2個
C型 20 A	16個	4回路	4個
リアアッパー-水平ライト用照明器具			
フラッドライトハロゲン 500 W×4灯用	26台		

### ③ロー-水平ライト

ハロゲン 500W×64灯 4色配線	1列
L = 16.0m	

### ④フロアコンセント

コンセント			
C型 30 A	4口用	4回路 (舞台奥)	4個
平行 15 A	1個	直 1回路 (舞台奥)	2個
制御信号コネクタ 1個 制 1系統 (LAN)			
C型 60 A	4口用	4回路 (LH用)	3個

C型 30 A	3口用プレート	8個
---------	---------	----

### ⑤客席ウォールコンセント

#### コンセント

C型 30 A	2個	2回路	2個
平行 15 A	2個	直 1回路	
制御信号コネクタ 2個 制 2系統 (LAN)			

### ⑥鳥屋口ウォールコンセント

#### コンセント

C型 60 A	2個	ND 2回路	1個
平行 15 A	1個	直 1回路	
制御信号コネクタ 1個 制 1系統 (LAN)			

### ⑦PAブースコンセントボックス

#### コンセントボックス

C型 60 A	2個	ND 2回路	1個
平行 15 A	1個	直 1回路	
制御信号コネクタ 3個 制 3系統 (LAN)			
制御信号コネクタ 2個 制 2系統 (DMX)			

### ⑧ギャラリーコンセント

#### コンセント

C型 30 A	8個	8回路	2面
C型 20 A	16個	3kW 並列	
C型 60 A	2個	2回路	1個
C型 60 A	2個	ND 2回路	1個
D型 20 A	3個	切替 200 V用ブレーカ付	
平行 15 A	2個	直 2回路	
制御信号コネクタ 2個 制 2系統			
平行 15 A	1個	直 1回路 (WXL用)	
制御信号コネクタ 1個 制 1系統 (WXL用)			

### ⑨ギャラリーフライダクト

L = 15.3m	2列
-----------	----

#### コネクタ

ND 60 A回路用	33個	36回路
30 A回路用	26個	42回路
60 A回路用	6個	3回路
平行 15 A	13個	直 22回路
作業灯用回路 直 9回路		

#### コンセント

給電装置用電源	13個	7回路
制御信号コネクタ 52個 制 52系統		

### ⑩4階ギャラリーコンセント盤

#### コンセント (RUH対応)

C型 30 A	16個	16回路	2面
---------	-----	------	----

### ⑪フロントサイドライト

#### フライダクト (上手・下手)

C型 20 A	32個	16回路	2列
C型 60 A	2個	ND 2回路	
D型 20 A	3個	切替 200V用ブレーカ付	
平行 15 A	2個	直 2回路	
制御信号コネクタ 2個 制 2系統 (DMX)			

#### フロントサイドライト用照明器具

ECR 2型 ZM 2035-750 W	32台
LNC 2型 1000 W	32台

### ⑫客席第1ブリッジライト

#### フライダクト (舞台・客席側)

L = 15.45m	2列
------------	----

C型 20 A	32個	16回路
C型 60 A	2個	2回路
C型 60 A	2個	ND 2回路
D型 20 A	3個	切替 200V用ブレーカ付
平行 15 A	4個	直 4回路
制御信号コネクタ 4個 制 4系統		

### ⑬客席第2ブリッジライト

#### フライダクト (舞台側)

L = 15.45m	1列
------------	----

C型 20 A	32個	16回路
C型 60 A	2個	2回路
C型 60 A	2個	ND 2回路
D型 20 A	3個	切替 200V用ブレーカ付
平行 15 A	2個	直 2回路
制御信号コネクタ 2個 制 2系統		

## 中劇場 負荷設備

### フライダクト (客席側)

L=15.45m .....1列  
 C型 20 A 32個 16回路  
 C型 60 A 2個 2回路  
 C型 60 A 2個 ND 2回路  
 D型 20 A 3個 切替 200V 用ブレーカ付  
 平行 15 A 4個 直 4回路  
 制御信号コネクタ 4個 制 4系統

### ④客席第3ブリッジライト

#### フライダクト

L=15.45m .....1列  
 C型 20 A 32個 16回路  
 C型 60 A 2個 2回路  
 C型 60 A 2個 ND 2回路  
 D型 20 A 3個 切替 200V 用ブレーカ付  
 平行 15 A 4個 直 4回路  
 制御信号コネクタ 4個 制 4系統

### ⑤客席サイドギャラリライト

#### フライダクト

L=3.6m .....2列  
 C型 30 A 16個 8回路  
 C型 60 A 1個 1回路  
 C型 60 A 2個 ND 2回路  
 D型 20 A 3個 切替 200 V 用ブレーカ付  
 平行 15 A 2個 直 2回路

制御信号コネクタ 2個 制 2系統 (LAN)

### ⑥バルコニーライト

#### コンセントボックス

C型 30 A 2個 1回路 .....10個  
 C型 20 A 2個 3kW 並列回路  
 C型 60 A 2個 ND 2回路 .....3個  
 D型 20 A 3個 切替 200 V 用ブレーカ付  
 平行 15 A 1個 直 1回路  
 制御信号コネクタ 2個 制 2系統

### ⑦センタースポットライト

#### クセノンピンスポットライト

2000 W .....4台

### 集中コンセント盤

#### コンセント

C型 30 A 16個 16回路 .....2面  
 C型 20 A 32個 3kW 並列回路  
 C型 60 A 1個 1回路  
 C型 60 A 4個 ND 4回路  
 D型 20 A 6個 切替 200 V 用ブレーカ付  
 平行 15 A 4個 直 4回路  
 制御信号コネクタ 4個 制 4系統 (LAN)  
 制御信号コネクタ 2個 制 2系統 (DMX)  
 制御信号変換器 (DMX -Node) .....1台  
 制御信号 8ch スプリッター .....2台  
 C型 30 A 16個 16回路 .....4面

C型 20 A 32個 3kW 並列回路

C型 60 A 1個 1回路

C型 60 A 4個 ND 4回路

D型 20 A 6個 切替 200 V 用ブレーカ付

平行 15 A 4個 直 4回路

制御信号コネクタ 4個 制 4系統

制御信号変換器 (DMX -Node) .....1台

制御信号 8ch スプリッター .....2台

### 奈落集中コンセント盤

#### コンセント

C型 30 A 16個 16回路 .....2面

C型 20 A 32個 3kW 並列回路

C型 60 A 4個 ND 4回路

D型 20 A 6個 切替 200 V 用ブレーカ付

平行 15 A 4個 直 4回路

制御信号コネクタ 4個 制 4系統

### 移動器具 (備品)

CSQ型 1000 W .....24台

FQB型 1000 W .....20台

SPHⅢ型 500 W .....140台

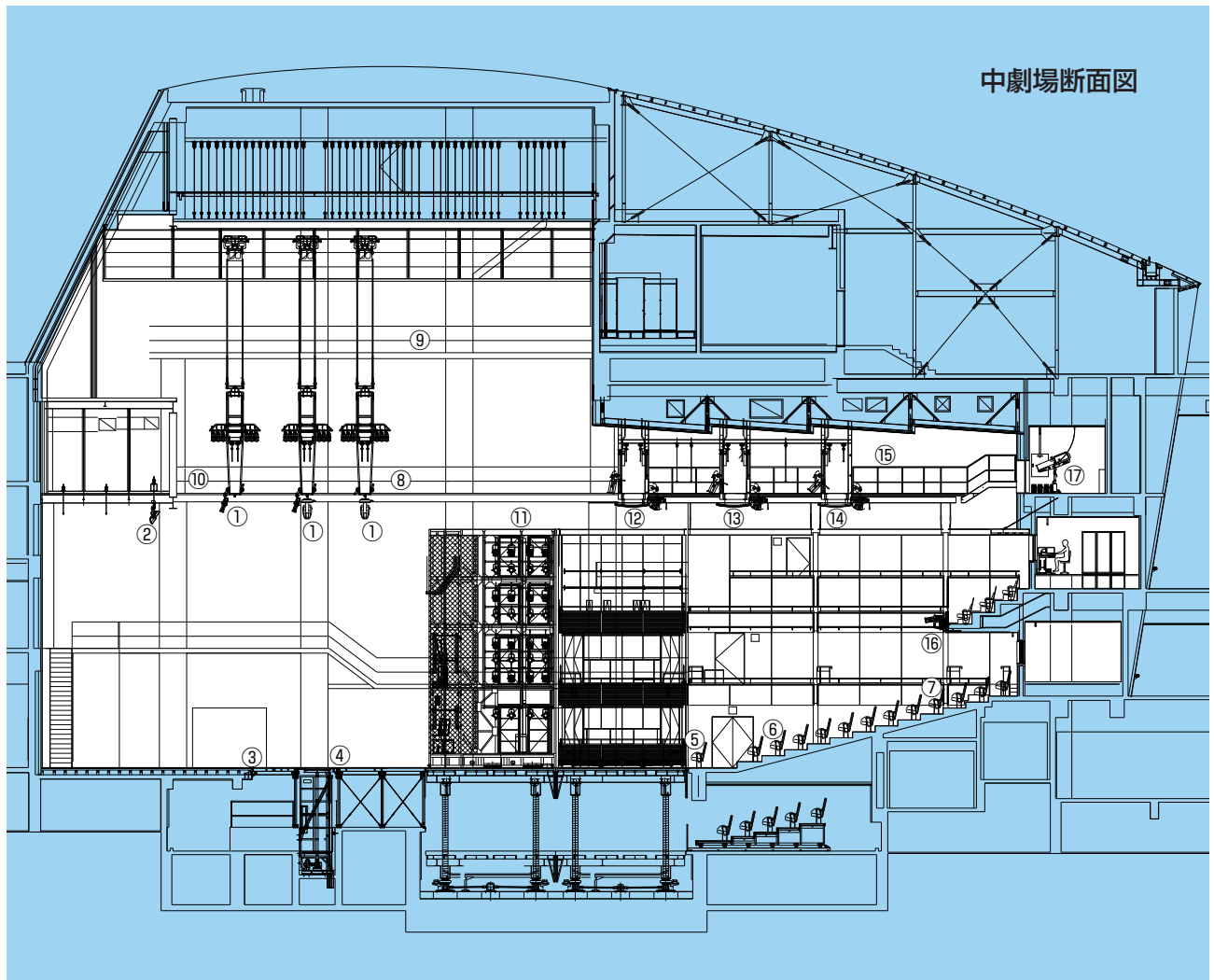
V L 3500 Q SPOT .....4台

V L 3500 WASH .....12台

V L 3000 Q SPOT .....16台

LEDスポット LEDY SPOT .....24台

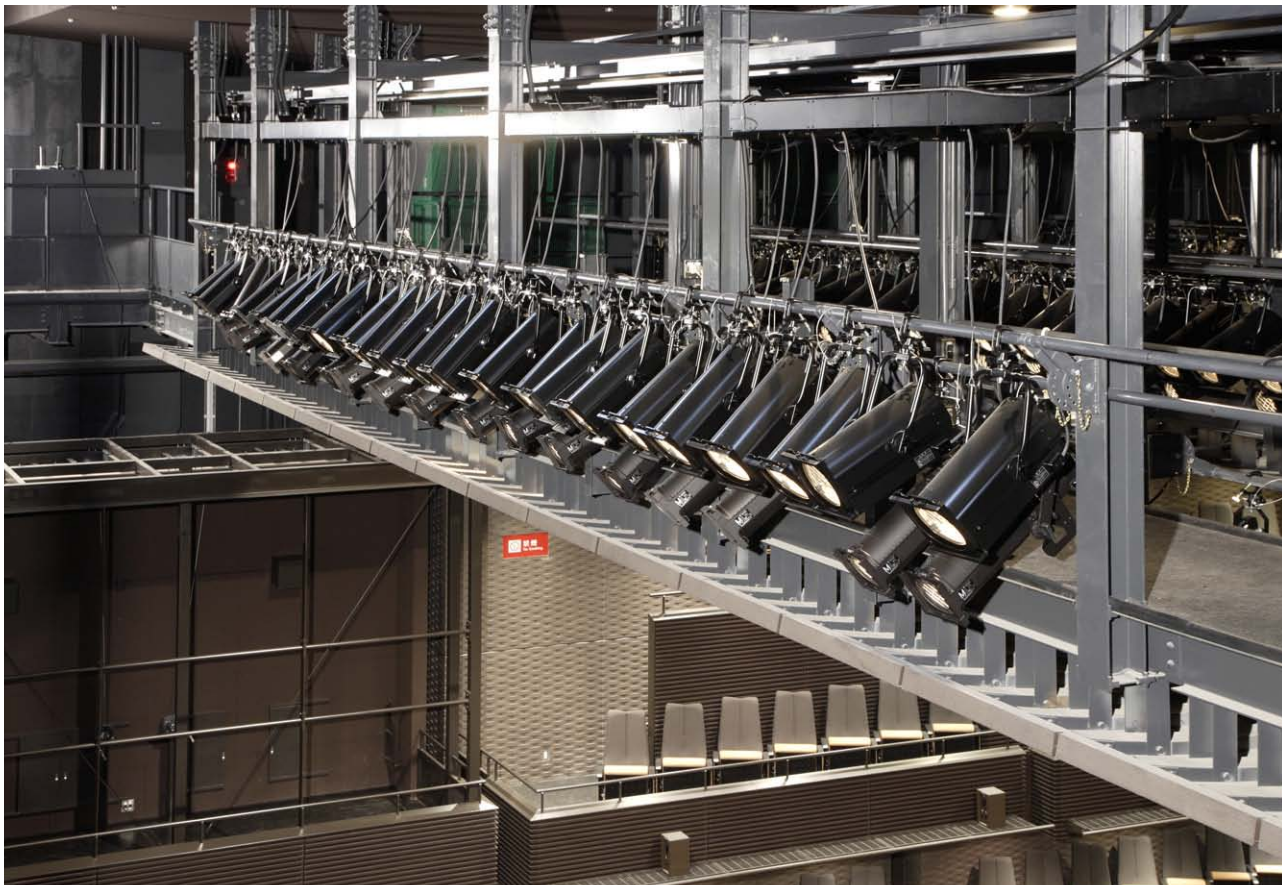
grand MA Light .....1卓



中劇場断面図



# 中劇場



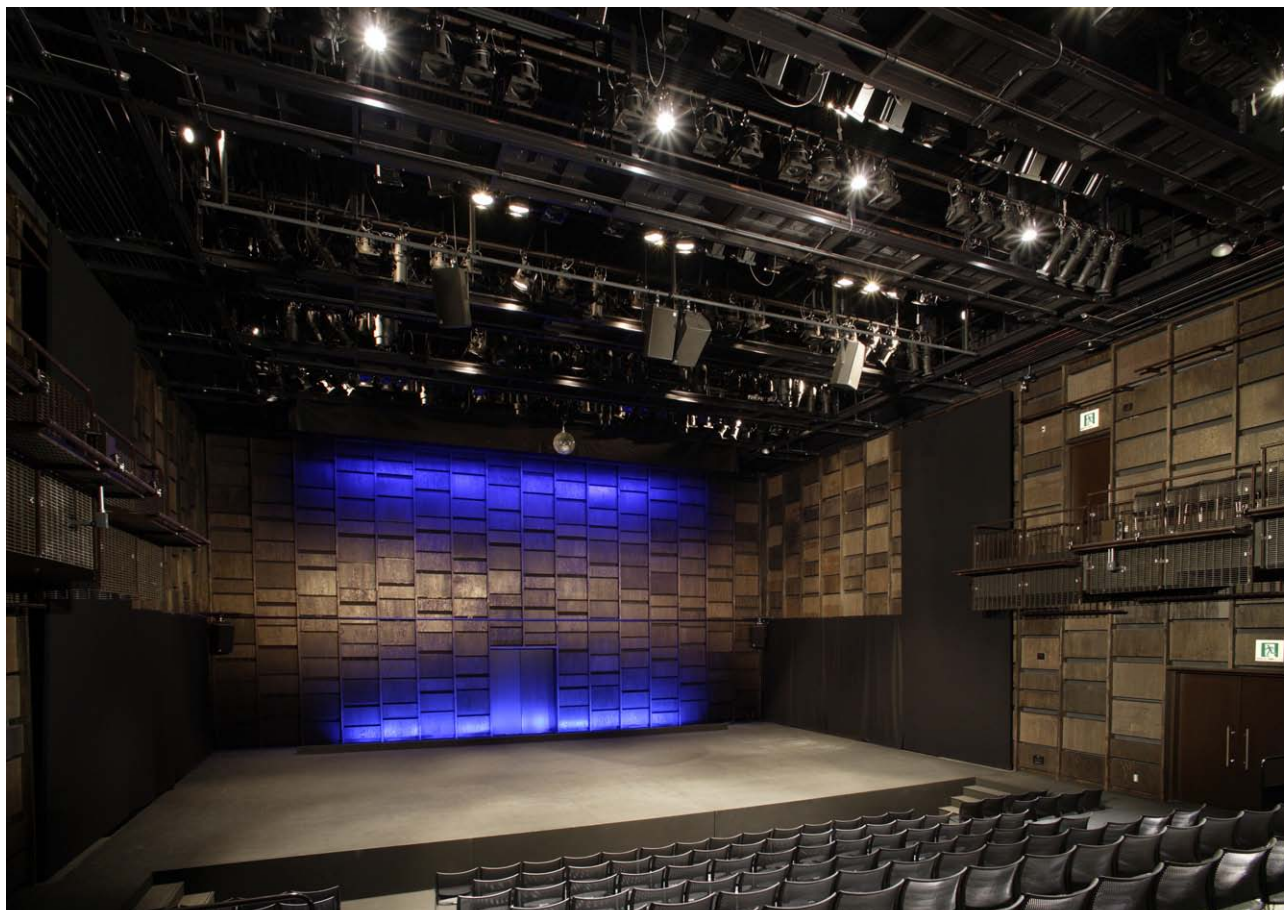
中劇場 シーリングライト (客席ブリッジライト)

中劇場 センターピンスポットライト





# 小劇場



小劇場 観客席から舞台

小劇場 舞台から観客席





## 小劇場調光設備



小劇場調光室 調光操作卓

### 調光器盤 (漏電感知機能付)

舞台用	1 L 3 kW	96 台
	1 L 6 kW	4 台
	ND 6 kW	42 台
客席用	1 L 2 kW	7 台

### 主調光操作卓

コントロールチャンネル数	4096ch
メモリシーン	2000 シーン以上
マスターフェーダ	1 組
トータルクロスフェーダ	1 組
GO.STOP/BACK/GOTO スイッチ	1 式
サブマスターフェーダ	10 本
マルチフェーダ	10 本
操作作用エンコーダ	4 個
Intensity 専用エンコーダ	1 個
コントロール用トラックボール	1 組
レイトコントロール	1 組
チャンネルグループ	1000 グループ
エフェクトパターン	1000 パターン
エフェクトステップタイム	00.0 ~ 9999.99 秒
フェードタイム (調光タイム)	00.0 ~ 9999.99 秒
マクロ数	100 マクロ
パッチ場面数	5 場面
プログラムパネル	1 式
ファンクションスイッチパネル	1 式

制御信号 (イーサネット方式)	LAN
LCD モニタ (タッチパネル方式)	1 面
LCD モニタ	2 面
基本メモリー (SDD)	1 式
外部メモリー (3.5FDD, CF, DVD 等)	1 式
<b>サブ調光操作卓 (PRETYNA-M)</b>	
コントロールチャンネル数	1024ch
最大制御回路数	1024 回路
メモリシーン	1000 シーン
マスターフェーダ	1 本
クロスフェーダ	1 組
タイムクロス操作パネル	1 式
サブマスターフェーダ	20 本
プリセットフェーダ	60 本 × 3 段
フラッシュスイッチ	60 個
シーンメモリ操作パネル	1 式
チェイス操作パネル	1 式
パッチ場面数	2 場面以上
プログラムパネル	1 式
データ表示ディスプレイ (タッチモニタ)	1 式
外部記憶媒体	1 式
<b>制御信号パッチ盤</b>	
各種制御信号ユニット	1 式
イーサネットハブ	1 式
電源ユニット	1 式

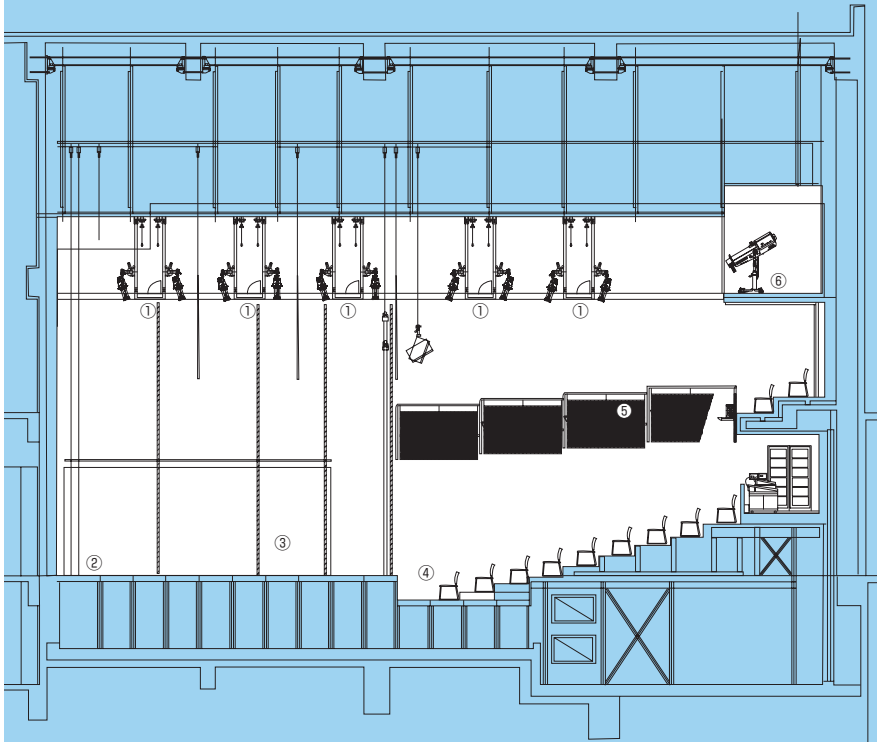
### 制御盤

各種制御ラック	1 式
制御電源	1 式
<b>舞台袖操作盤</b>	
マスターフェーダ	1 本
サブマスターフェーダ	10 本
客席調光スイッチ	1 式
作業灯スイッチ	1 式
<b>客席調光操作卓</b>	
客席調光スイッチ	1 式
作業灯スイッチ	1 式
<b>調光操作卓用コネクタパネル</b>	
主調光操作卓用電源コンセント	1 式
サブ調光操作卓用電源コンセント	1 式
客席調光操作卓用電源コンセント	1 式
主調光操作卓用制御信号コネクタ	1 式
サブ調光操作卓用制御信号コネクタ	1 式
客席調光操作卓用制御信号コネクタ	1 式
各種制御コネクタ	1 式
持込卓用制御信号コネクタ	1 式
<b>ワイヤレス装置</b>	
ワイヤレス受信機	1 式
ワイヤレスコントローラ	1 式

# 小劇場

## 小劇場負荷設備

小劇場断面図



### ①ブリッジコンセント

C型 30 A	2個	2回路 (舞台上部)	……	12個
C型 20 A	4個			
C型 30 A	4口用 (FS用)			2個
C型 30 A	2個	2回路 (客席上部)	……	8個
C型 20 A	4個			
C型 60 A	2個	ND 2回路	……	2個
D型 20 A	6個	切替 200 V用 プレーカ付		
平行 15 A	2個	直 2回路		
信号制御コネクタ	2個	制御信号 2系統 (LAN)		
C型 60 A	1口用			2個

### ②ローホリゾントライト

LHQ型 200 W × 72 灯	4色配線			
L = 10.8 m				1列

### ③ウォールコンセント

C型 30 A	3口用 (奈落袖)	……	4個
C型 30 A	3口用 (奈落奥)	……	2個
C型 30 A	4口用 (LH用)	……	3個

### ④客席ウォールコンセント

C型 30 A	3口用	……	4個
---------	-----	----	----

### ⑤バルコニーコンセント

C型 30 A	3個	3回路	……	6個
C型 20 A	6個			
C型 60 A	2個	ND 2回路	……	6個
D型 20 A	6個	切替 200 V用 プレーカ付		
平行 15 A	2個	直 2回路		
信号制御コネクタ	2個	制御信号 2系統 (LAN)		

### ⑥センターピンスポットライト

コンセントボックス				
C型 30 A	1口用	直 1回路	……	2個
クセノンピンスポットライト				
1000 W				2台
移動器具 (備品)				
V L 3500 Q SPOT				12台
V L 1000				10台

# 音楽小ホール





# リハーサル室



**丸茂電機株式会社**  
**MARUMO ELECTRIC CO., LTD.**

本社・営業部	〒101-0041	東京都千代田区神田須田町 1-24	Tel.03-3252-0321	Fax.03-5256-9361
札幌営業所	〒060-0061	札幌市中央区南一条西 7-12 (都市ビル)	Tel.011-261-0321	Fax.011-261-2728
仙台営業所	〒980-0802	仙台市青葉区二日町 3-10 (グラン・ジャリオビル)	Tel.022-263-0221	Fax.022-263-0225
名古屋営業所	〒460-0008	名古屋市中区栄 4-1-1 (中日ビル)	Tel.052-263-7425	Fax.052-241-0790
大阪営業所	〒530-0047	大阪市北区西天満 4-11-23 (満電ビル)	Tel.06-6312-1913	Fax.06-6315-0604
広島営業所	〒730-0022	広島市中区銀山町 1-11 (フジスカイビル)	Tel.082-249-6400	Fax.082-249-6408
福岡営業所	〒810-0041	福岡市中央区大名 1-14-45 (Q'iz TENJIN)	Tel.092-741-4762	Fax.092-741-4764