

LIGHTING
DATA
SHEET

納入施工事例

No.287



座・高円寺 外観

座・高円寺（杉並区立杉並芸術会館）

所在地＝東京都杉並区高円寺北 2-1-2

設計／監理＝株式会社 伊東豊雄建築設計事務所

設置主体＝東京都杉並区

竣工年月＝2008年11月

施設概要

東京・杉並区の JR 高円寺駅近くに誕生した座・高円寺は、伊東豊雄氏のテント小屋を思い起こさせるような斬新な劇場デザインと共に、地域に密着した新しい公共ホールの在り方を発信する劇場として大きな注目を集めています。この劇場の建設にあたってはその準備段階から、杉並区在住の劇作家や演出家が「杉並演劇人の会」を結成し、芸術監督制の導入をはじめ、劇場の運営や設備・機構に関するさまざまな要望や提案を区に伝えるなど積極的に関わってきました。そうした経緯から、劇作家の斎藤麟氏が理事長を務める NPO 法人「劇場創造ネットワーク」が指定管理者として劇場運営にあたることになり、東京高円寺阿波おどり振興協会と共に杉並区のパートナーとして日本劇作家協会が上演演目の企画協力やセミナー、シンポジウムの開催などをとおして、劇場の活動を支援していくことになりました。こうした意欲的な試みが積み重ねられ、創造活動に身近に触れ、演劇が上演されていないときにも人々が集い、豊かなコミュニケーションが生まれる場として、座・高円寺は人々の生活の中に根付いていきます。一方、芸術監督に就任された佐藤信氏は、1960年代から1970年代にかけての黒テントによる演劇活動や、東京・渋谷区のオーチャードホールや、世田谷区の世田谷パブリックシアターなど数多くの劇場・ホールの建設や運営に携わってきた経験から、建物1階にある座・高円寺1と地下2階にある座・高円寺2の二つのホールをプロセニウムやフロントサイドライトなどの固定設備をなくし、上演する作品に対応して縦横に対応できる設備・機構を備えた自由度の高い空間として結実させました。こうした劇場コンセプトに基づき、MARUMOでは調光操作だけでなく、ムービングライトの制御も兼ねる最新の調光操作卓を納入。また、移動用のラックに収めて必要な場所に設置することができる調光器など、フレキシブルな明かりづくりに対応できるようなシステムを構築しました。スタッフたちの工夫や創造力によって、ホールというブラックボックスが独自の濃密な劇空間に変貌していくとき、MARUMOの舞台照明設備が大きな力を発揮していきます。

設備概要

■座・高円寺 1

設備容量＝1φ3W 300 kVA

収容人員＝238名（基本形状）

ホール面積＝440㎡

■座・高円寺 2

設備容量＝1φ3W 200 kVA

収容人員＝256～298名

ホール面積＝330㎡

■阿波おどりホール

設備容量＝1φ3W 80 kVA

ホール面積＝160㎡

LIGHTING DATA SHEET は MARUMO WEB 会員の登録で、バックナンバーを含めて閲覧できます。詳しくは <http://marumo.co.jp> をご覧ください。

座・高円寺 1

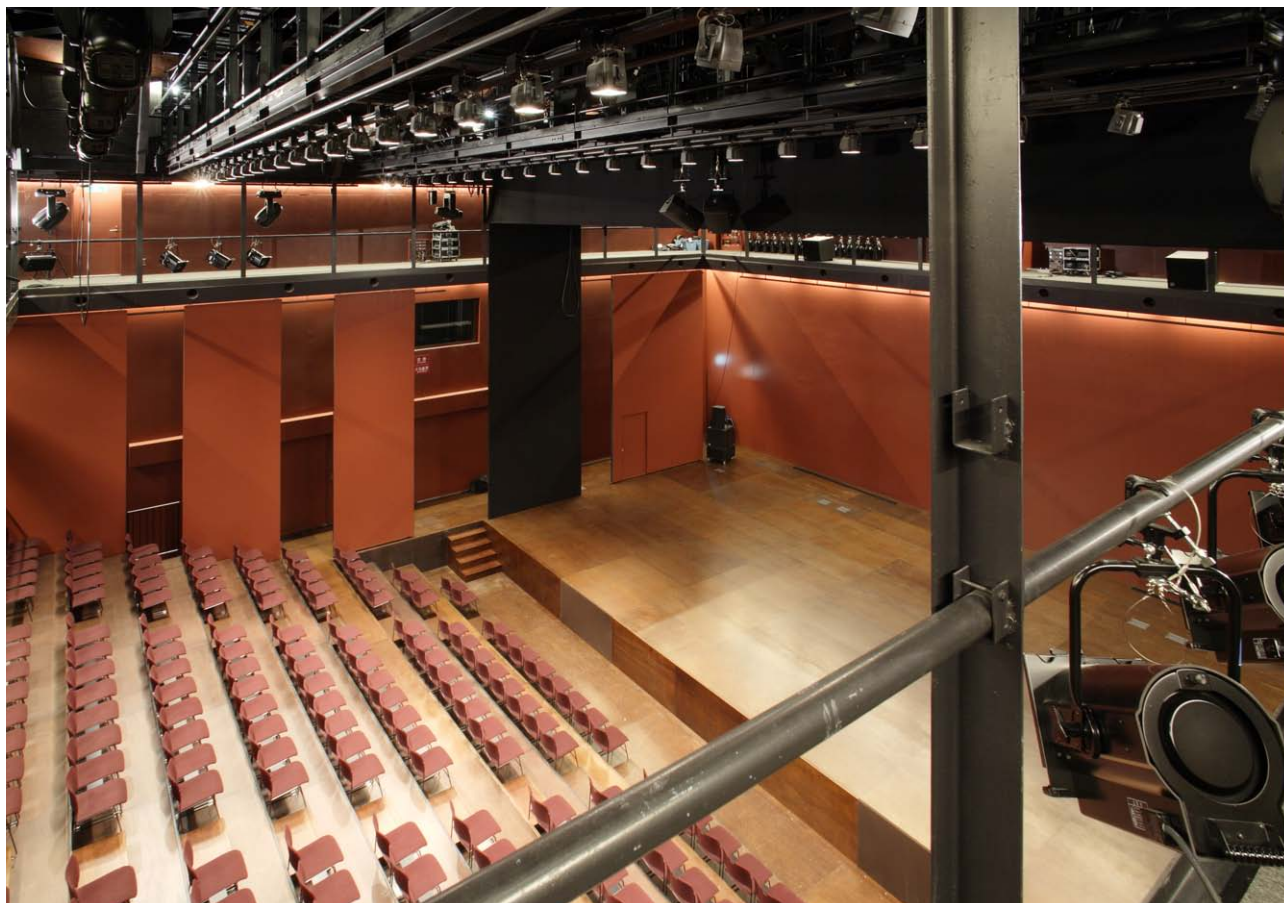


舞台から観客席

舞台から観客席



座・高円寺 1



ギャラリーから舞台と観客席

調光操作卓



座・高円寺 1 調光設備



調光操作卓には、ムービングライトの制御機能を備えたマリオネットスター調光操作卓の最新卓が4台導入されました。この4台の調光操作卓は、移動卓として各ホールで共通に使用することができるように設備が整えられているため、調光室での使用のみならず、必要に応じてギャラリーや客席に持ち込んで使用するなど、上演形態や演目の内容に合わせて設置場所を選ぶことができます。

調光室

調光器盤

移動型調光器

(各ホール共通移動調光器)	
2 kW × 3 回路用	44 台
調光操作卓	4 卓
(各ホール共通移動調光操作卓)	
メモリシーン	2000 シーン
グランドマスターフェーダ	1 本
プログラムマスターフェーダ	2 本
コントロール用トラックボール	1 組
操作用エンコーダ	4 個
Intensity 専用エンコーダ	1 個
モーターライズドサブマスターフェーダ	10 本
モーターライズドマルチフェーダ	10 本
サブマスターページ	100 ページ
モード表示器	20 個
クロスフェーダ	1 組
レインコントロール	1 組
GO・STOP・BACK スイッチ	1 式
プログラムパネル	1 式
マクロキー	8 個
タッチパネル	1 式
15 型 LCD モニタ	2 台

客席調光器盤 (漏電感知機能付)

受電 1φ3W 40 kVA	1 面
客席用 1 L 2 kW 12 台	
FL 2 kW 8 台	
調光制御ユニット	1 式
冷却ファン	1 式
アラーム PL	1 式

移動型調光器は、移動用のラックに8台の2kW×3回路小型調光器が収められています。フレキシブルな明かりづくりに対応するためにブリッジやギャラリーなど、さまざまな場所に容易に移動して使用することができます。

移動型調光器



座・高円寺 1 負荷設備

① 持込照明機器電源盤 1

受電 1φ3W 60 kVA2面
 カムロック1式
 C型 60 A 4個 ND 4回路 (NDユニット内蔵)
 C型 20 A 12個
 D型 20 A 8個
 平行 15 A E付 2個
 LANコネクタ 2個 制御 2系統
 DMXコネクタ 1個 制御 1系統
 C型 20 プラグ 12個
 作業灯スイッチ 1個

② 持込照明機器電源盤 2

受電 1φ3W 60 kVA2面
 C型 60 A 4個 ND 4回路 (NDユニット内蔵)
 C型 20 A 12個
 D型 20 A 8個
 平行 15 A E付 2個
 LANコネクタ 2個 制御 2系統
 DMXコネクタ 1個 制御 1系統
 C型 20 プラグ 12個
 作業灯スイッチ 1個

③ フロアコンセントボックス

C型 20 A 4個8個
 (持込照明機器電源盤より給電)
 C型 20 A 2個8個
 (持込照明機器電源盤より給電)
 平行 15 A E付 1個
 LANコネクタ 1個 制御 1系統
 DMXコネクタ 1個 制御 1系統

④ 第 1 ギャラリー電源盤

受電 1φ3W 25 kVA4面
 カムロック1式
 C型 60 A 4個 ND 4回路 (NDユニット内蔵)

C型 20 A 12個
 C型 30 A 2個 直 2回路
 D型 20 A 8個
 平行 15 A E付 2個
 LANコネクタ 2個 制御 2系統
 DMXコネクタ 1個 制御 1系統

⑤ 第 2 ギャラリー電源盤

受電 1φ3W 25 kVA4面
 カムロック1式
 C型 60 A 4個 ND 4回路 (NDユニット内蔵)
 C型 20 A 12個
 D型 20 A 8個
 平行 15 A E付 2個
 LANコネクタ 2個 制御 2系統
 DMXコネクタ 1個 制御 1系統

⑥ ブリッジ用電源盤

受電 1φ3W 50 kVA5面
 NDユニット 6 kW × 8 台
 C型 60 A 8個 直 8回路
 C型 20 A 24個
 平行 15 A E付 2個
 LANコネクタ 1個 制御 1系統
 DMXコネクタ 2個 制御 2系統
 C型 20 A プラグ 24個

⑦ ブリッジ用フライダクト

(ブリッジ用電源盤より給電)
 L = 1.5 m40列
 C型 60 A 1個
 C型 20 A 3個
 D型 20 A 2個
 平行 15 A E付 1個
 DMXコネクタ 1個 制御 1系統 (OUT)

⑧ 搬入ヤードコンセント

C型 20 A 4個 直 2回路1個
 DMXコネクタ 1個 制御 1系統 (OUT)

⑨ ネットワークパッチシステム

Ethernet 信号分配器1式
 Ethernet 信号入出力パネル1式

⑩ 持込照明機器電源主幹盤

受電 1φ3W 100 kVA1面

⑪ ギャラリー電源主幹盤

受電 1φ3W 100 kVA1面

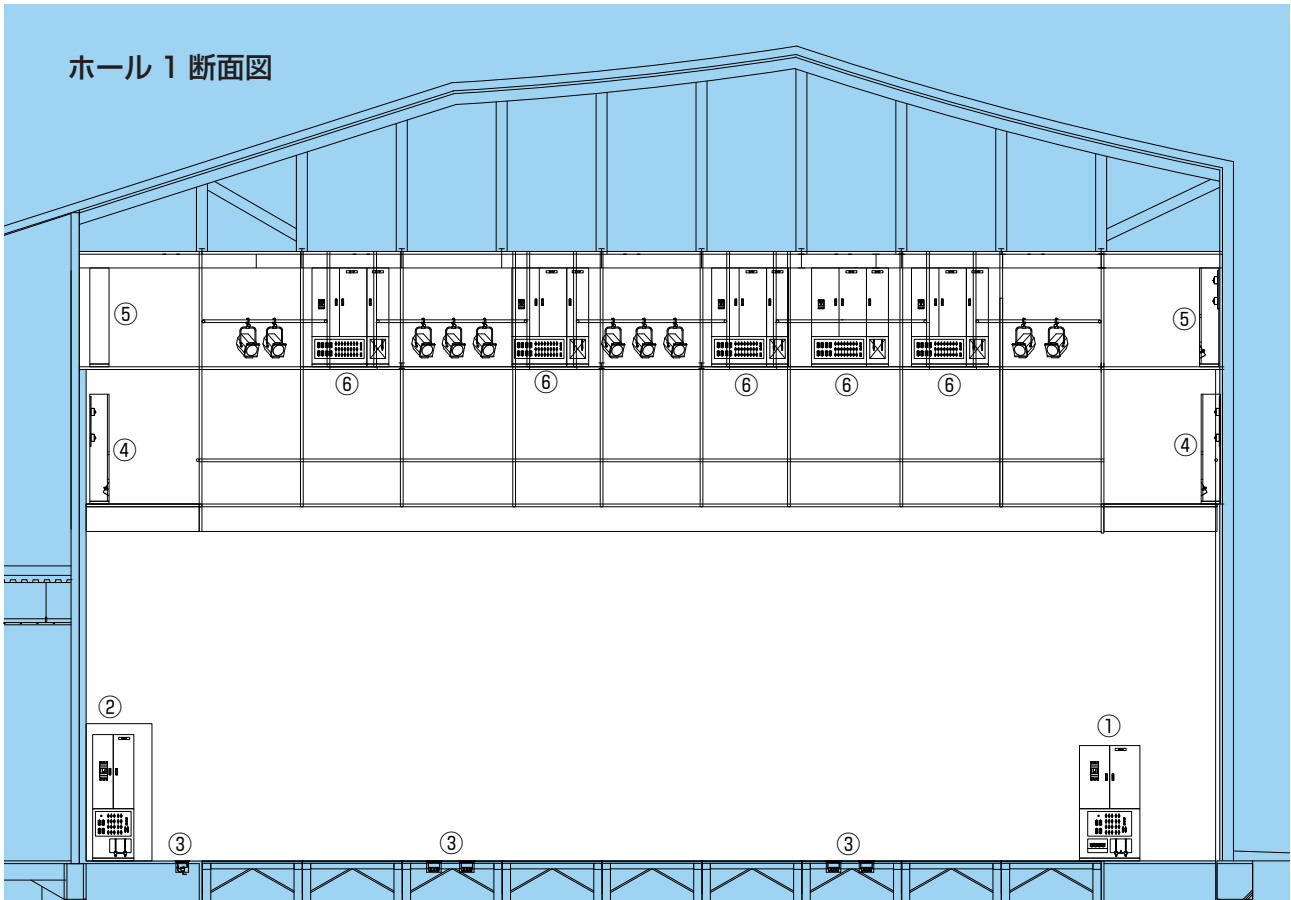
⑫ ブリッジ用電源主幹盤

受電 1φ3W 100 kVA1面

ホール 1 用照明機器

スポットライト (HMI)
 ムービングヨークフレネルレンズスポット 1200W10台
 ムービングヨークプロファイルスポット 575W10台
 ムービングヨークフレネルレンズスポット 1200W5台
 スポットライト (ハロゲン)
 FQH型 S 1-RC 2-500W10台
 FQH型 S 1-RC 2-1000W40台
 プロファイルスポットハロゲン 750W (15° ~ 30°)10台
 プロファイルスポットハロゲン 750W (25° ~ 50°)40台
 SPHⅢ型 1000W - AL40台
 ロアー水平線ライト
 QCL 5型 500W 8 L - 4 C8台
 アッパー水平線ライト
 QCU 5 A 型 500W64台
 フォービンスポットライト
 クセノン 1000W2台
 効果器
 EPQ 3型 1000W2台
 ディスクマシ2台

ホール 1 断面図



座・高円寺 2



舞台から観客席

舞台から観客席



座・高円寺 2



観客席から舞台

調光操作卓



座・高円寺 2

座・高円寺 2 調光設備

調光主幹盤・調光分電盤

受電 1φ3W 100 kVA ×2 系統 1 式

調光器 (漏電感知機能付)

舞台用 1L 2 kW 78 台
ND 6 kW 28 台

客席用 1L 2 kW 5 台
1L 3 kW 7 台
FL 2 kW 2 台

調光制御ユニット 1 式
冷却ファン 1 式
アラーム PL 1 式

座・高円寺 2 負荷設備

① 共用バトン 1

コンセントボックス

C型 60 A 2 個 ND1 回路 (6 kW ×2) 3 個
DMXコネクタ 1 個 制御 1 系統

② 共用バトン 2

コンセントボックス

C型 20 A 3 個 3 回路 2 個
C型 60 A 2 個 ND1 回路 (6 kW ×2) 1 個
D型 20 A 2 個 共通回路
平行 15 A E 付 2 個 共通回路
DMXコネクタ 1 個 制御 1 系統

③ 共用バトン 3~5

フライダクト

L = 12.5 m 3 列

C型 20 A 36 個 12 回路
C型 60 A 2 個 ND2 回路
C型 20 A 6 個 共通回路
D型 20 A 6 個 共通回路
平行 15 A E 付 2 個 共通回路
DMXコネクタ 1 個 制御 1 系統

④ 共用バトン 6~8

フライダクト

L = 12.5 m 3 列

C型 20 A 24 個 6 回路
C型 60 A 2 個 ND2 回路
C型 20 A 6 個 共通回路
D型 20 A 3 個 共通回路
平行 15 A E 付 2 個 共通回路
DMX制御信号コネクタ 2 個 制御 2 系統

⑤ 共用バトン 9

コンセントボックス

C型 60 A 2 個 ND1 回路 (6 kW ×2) 3 個
DMXコネクタ 1 個 制御 1 系統

⑥ 共用バトン 10

コンセントボックス

C型 60 A 2 個 ND1 回路 (6 kW ×2) 3 個
DMXコネクタ 1 個 制御 1 系統

⑦ ラダー用コンセント (1) 2 個

C型 60 A 2 個 ND1 回路
LANコネクタ 1 個 制御 1 系統
DMXコネクタ 2 個 制御 2 系統

⑧ ラダー用コンセント (2) 2 個

C型 20 A 2 個 共通回路
D型 20 A 1 個 共通回路

⑨ ラダー用コンセント (3) 4 個

C型 20 A 6 個 3 回路

⑩ 技術ギャラリコンセント盤 1 2 面

C型 20 A 9 個 3 回路
C型 60 A 2 個 ND2 回路
C型 20 A 6 個 共通回路
D型 20 A 4 個 共通回路
平行 15 A E 付 2 個
LANコネクタ 1 個 制御 1 系統
DMXコネクタ 2 個 制御 2 系統

⑪ 技術ギャラリコンセント盤 2 2 面

C型 60 A 2 個 ND2 回路
C型 20 A 6 個 共通回路
D型 20 A 4 個 共通回路
C型 30 A 2 個 ピンスポット用
平行 15 A E 付 2 個
LANコネクタ 1 個 制御 1 系統
DMXコネクタ 2 個 制御 2 系統

⑫ ネットワークパッチシステム 2 面

Ethernet 信号分配器 1 式
Ethernet 信号入出力パネル 1 式

⑬ 床下コンセントボックス 2 面

カムロック 1 式
LANコネクタ 1 個 制御 1 系統
DMXコネクタ 2 個 制御 2 系統

⑭ フロアコンセント (1) 2 面

C型 60 A 2 個 ND1 回路
平行 15 A E 付 1 個 共通回路
DMXコネクタ 1 個 制御 1 系統

⑮ フロアコンセント (2) 2 面

C型 20 A 1 個 共通回路
D型 20 A 1 個 共通回路
平行 15 A E 付 1 個
DMXコネクタ 1 個 制御 1 系統

⑯ 作業灯スイッチ 1 面

作業灯スイッチ 1 式

ホール 2 用照明機器

スポットライト (HMI)

ムービングヨークプロファイルスポット 575 W 10 台

スポットライト (ハロゲン)

FQH型 S 1-RC 2-500 W 10 台
FQH型 S 1-RC 2-1000 W 40 台
プロファイルスポットハロゲン 750 W (25° ~ 50°) 10 台
SPHⅢ型 1000 W - AL 20 台

ローアホリゾントライト

LHQ型 100 W 12 L-3 C 6 台

アッパーホリゾントライト

UHQ型 100 W 12 L-3 C 6 台

フォローピンスポットライト

クセノン 1000 W 2 台

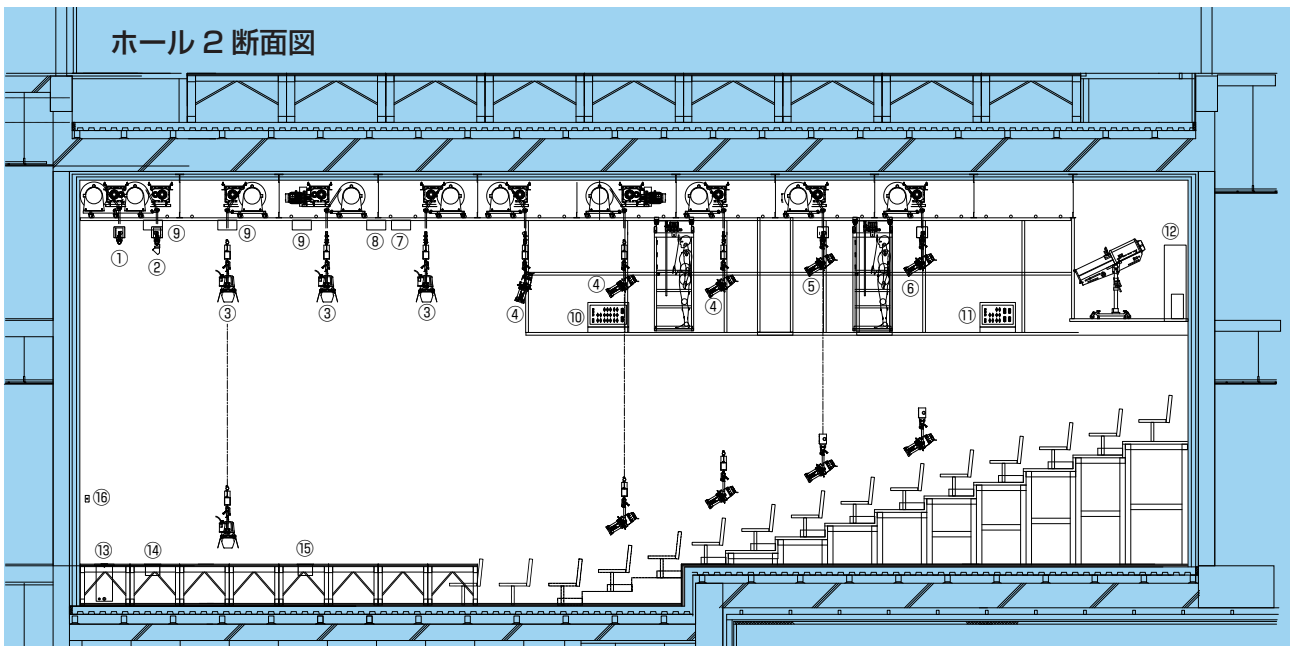
効果器

EPQ 3 型 1000 W 2 台
ディスクマシン 2 台



調光器盤

ホール 2 断面図



阿波おどりホール

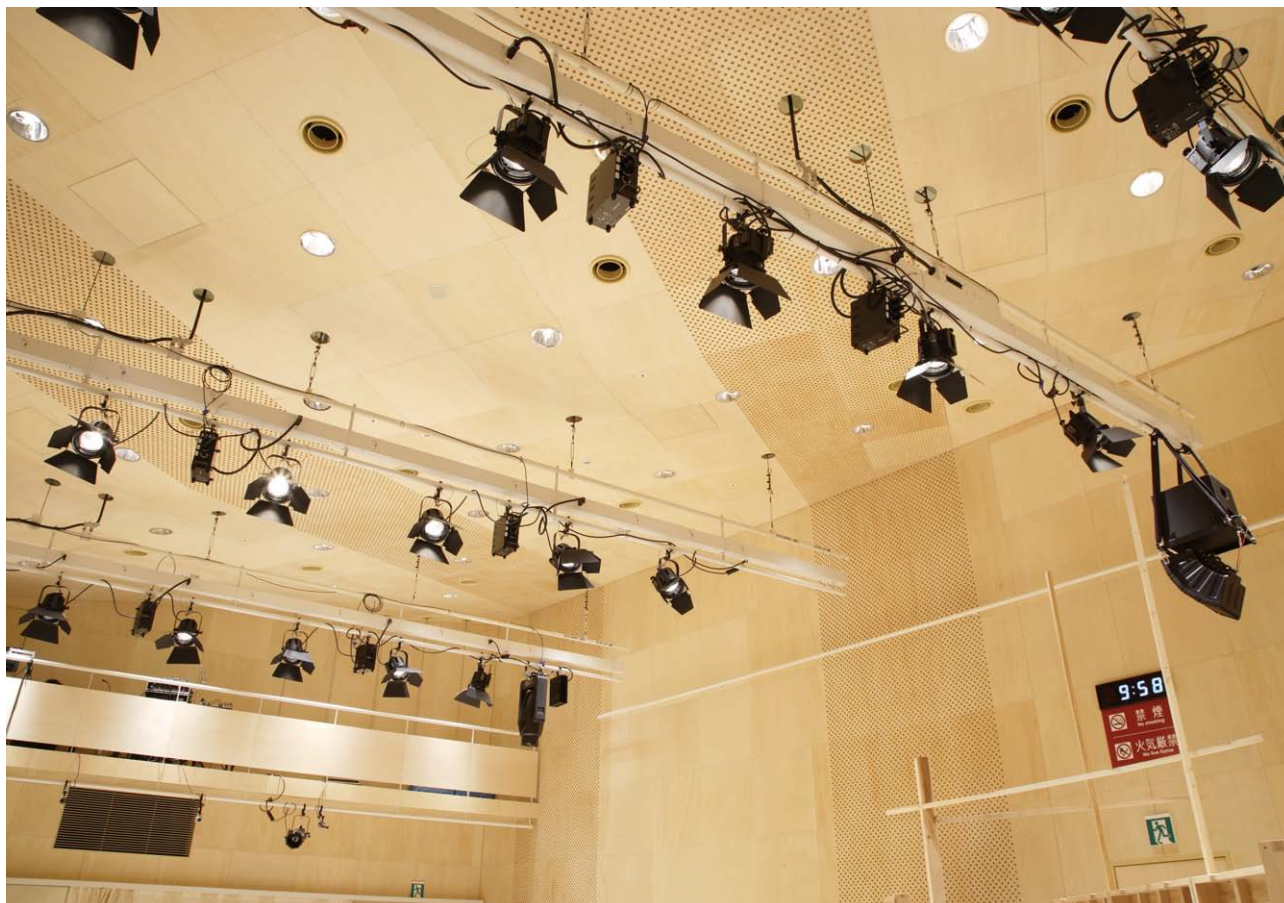


ホール全景 (photo/ 宮内勝)

ホール全景 (photo/ 宮内勝)



阿波おどりホール



ホール上部

調光操作卓



阿波おどりホール・けいこ場 1・作業場 1・その他

阿波おどりホール調光設備

調光主幹盤	客席用 1 L 3 kW 8台
受電 1φ3W 80 kVA	調光制御ユニット 1式
調光器盤 (漏電感知機能付)	冷却ファン 1式
ND 6 kW 12台	アラームPL 1式

阿波おどりホール負荷設備

<p>① 持込照明機器電源盤</p> <p>受電 1φ3W 60 kVA 1面</p> <p>カムロック 1式</p> <p>C型 60 A 8個</p> <p>C型 20 A 24個</p> <p>D型 20 A 6個</p> <p>平行 15 A E付 2個</p> <p>L ANコネクタ 1個 制御1系統</p> <p>DMXコネクタ 2個 制御2系統</p> <p>C型 20 プラグ 4個</p> <p>② 第1ライトボタン</p> <p>フライダクト</p> <p>L = 10.2 m 1列</p> <p>C型 60 A 2個 ND2回路</p> <p>C型 20 A 6個 共通回路</p> <p>D型 20 A 2個 共通回路</p> <p>平行 15 A E付 2個</p> <p>DMXコネクタ 1個 制御1系統</p> <p>③ 第2ライトボタン</p> <p>フライダクト</p> <p>L = 10.0 m 1列</p> <p>C型 60 A 2個 ND2回路</p> <p>C型 20 A 6個 共通回路</p> <p>D型 20 A 2個 共通回路</p> <p>平行 15 A E付 2個</p> <p>DMXコネクタ 1個 制御1系統</p> <p>④ 第3ライトボタン</p> <p>フライダクト</p> <p>L = 9.8 m 1列</p> <p>C型 60 A 2個 ND2回路</p> <p>C型 20 A 6個 共通回路</p> <p>D型 20 A 2個 共通回路</p> <p>平行 15 A E付 2個</p> <p>DMXコネクタ 1個 制御1系統</p>	<p>⑤ 第4ライトボタン</p> <p>フライダクト</p> <p>L = 9.4 m 1列</p> <p>C型 60 A 2個 ND2回路</p> <p>C型 20 A 6個 共通回路</p> <p>D型 20 A 2個 共通回路</p> <p>平行 15 A E付 2個</p> <p>DMXコネクタ 1個 制御1系統</p> <p>⑥ 第5ライトボタン</p> <p>フライダクト</p> <p>L = 9.0 m 1列</p> <p>C型 60 A 2個 ND2回路</p> <p>C型 20 A 6個 共通回路</p> <p>D型 20 A 2個 共通回路</p> <p>平行 15 A E付 2個</p> <p>DMXコネクタ 1個 制御1系統</p> <p>⑦ ウォールコンセント盤 1面</p> <p>C型 60 A 4個 ND2回路</p> <p>D型 20 A 4個 共通回路</p> <p>C型 20 A 4個</p> <p>(持込照明機器電源盤より給電)</p> <p>平行 15 A E付 2個</p> <p>L ANコネクタ 1個 制御1系統</p> <p>DMXコネクタ 2個 制御2系統</p> <p>⑧ 作業灯スイッチ 1面</p> <p>作業灯スイッチ 1式</p> <p>阿波おどりホール用照明機器</p> <p>スポットライト (ハロゲン)</p> <p>FQH型 S1-RC 2-500 W 20台</p> <p>ローア・ホリゾントライト</p> <p>LHQ型 100 W 12 L-4 C 4台</p> <p>アッパー・ホリゾントライト</p> <p>UHQ型 100 W 12 L-4 C 4台</p>
---	--

けいこ場 1 負荷設備

持込照明機器電源盤 1面
受電 1φ3W 60 kVA
カムロック 1式
C型 60 A 8個
C型 20 A 24個
D型 20 A 6個
平行 15 A E付 2個
ホール 4 用照明機器
スポットライト (ハロゲン)
FQH型 S1-RC 2-500 W 10台

作業場 1 負荷設備

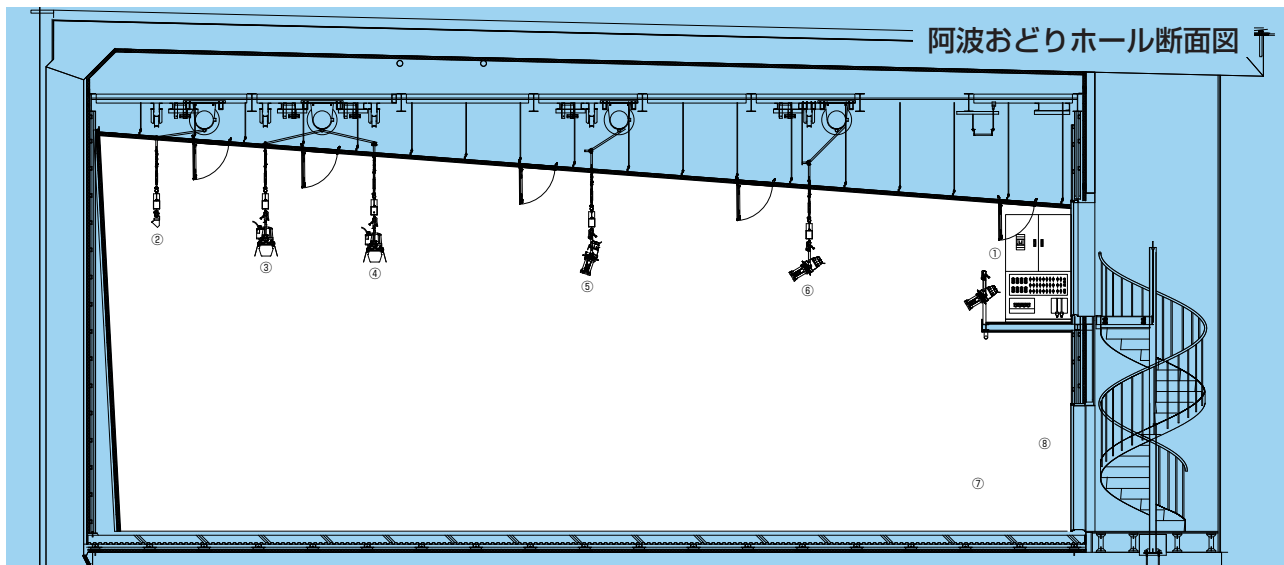
持込照明機器電源盤 1面
受電 1φ3W 10 kVA
調光器 (漏電感知機能付)
演出用 1 L 2 kW 4台
調光制御ユニット 1式
冷却ファン 1式
アラームPL 1式
C型 20 A 4個
シングルフェーダ 4本
グリッドコンセント
C型 20 A 4個 (1回路) 4個

カフェアンリ・ファール負荷設備

照明電源盤 1面
受電 1φ3W 20 kVA
C型 60 A 4個

移動用照明機器

スポットライト (HMI)
ムービングヨークプロファイルスポット 575 W 8台
ムービングヨークプロファイルスポット 1000 W 2台
スポットライト (ハロゲン)
プロファイルスポットハロゲン 750 W (25° ~ 50°) 10台
LNH 2型 250 H-1000 W 20台



本社・営業部	〒101-0041	東京都千代田区神田須田町 1-24	Tel.03-3252-0321	Fax.03-5256-9361
札幌営業所	〒060-0061	札幌市中央区南一条西 7-12 (都市ビル)	Tel.011-261-0321	Fax.011-261-2728
仙台営業所	〒980-0802	仙台市青葉区二日町 3-10 (グラン・ジャリオビル)	Tel.022-263-0221	Fax.022-263-0225
名古屋営業所	〒460-0008	名古屋市中区栄 4-1-1 (中日ビル)	Tel.052-263-7425	Fax.052-241-0790
大阪営業所	〒530-0047	大阪市北区西天満 4-11-23 (満電ビル)	Tel.06-6312-1913	Fax.06-6315-0604
広島営業所	〒730-0022	広島市中区銀山町 1-11 (フジスカイビル)	Tel.082-249-6400	Fax.082-249-6408
福岡営業所	〒810-0041	福岡市中央区大名 1-14-45 (Qiz TENJIN)	Tel.092-741-4762	Fax.092-741-4764