

LIGHTING
DATA
SHEET

納入施工事例

改修

No.279



桑名市民会館外観

桑名市民会館

所在地＝三重県桑名市中央町3丁目20番地

設計監理＝株式会社 大建設

設置主体＝三重県桑名市

竣工年月＝1967年4月

改修年月＝2007年8月（小ホールは増築）

施設概要

三重県の北部、揖斐川の河口に位置する桑名市は、古来より東海地方と畿内における交易の中継地として、また伊勢湾内の海上交通の要所として栄えてきました。江戸時代に入ると東海道の42番目の宿場町に指定されますが、41番目の宿場町である宮宿（愛知県名古屋熱田区）から桑名宿に至る七里は海路によって結ばれ、その繁栄のようすは、歌川広重の『東海道五十三次』のなかでも活気に満ちた港の風景として登場します。桑名城と伊勢の海を背景に、帆を降ろしながら入港してくる二艘の船、その沖合を悠々と行き交う幾艘もの帆船、桑名宿「七里渡口」の画題で描かれた港は、現在では史跡「七里の渡」として、往時を偲ぶ観光スポットのひとつとなっています。人々の往来の盛んな宿場町として、また交易に伴う豊富な物流を支える商都として、さらには桑名藩11万石の城下町としてにぎわいを見せた歴史を持つ桑名市では、人や物の交流に伴う情報や文化への関心の高さも脈々と受け継がれてきました。そうした歴史を次世代へつなぎ、身近に独自の文化を育てていくために、1967年に誕生した桑名市民会館は、市民文化の祭典ともいえる「桑名市民芸術祭」の会場として、また多彩な舞台芸術を提供する場として多くの市民に親しまれてきましたが、この度大規模なリニューアル工事が実施されました。大ホールでは舞台照明設備が刷新され、ホールとしての機能性が一層高まり、さらに収容人員308名の小ホールが新たに増築されたことで、規模の大小を問わずに多様な文化活動に対応できる施設として生まれ変わりました。市民会館のリニューアルオープンでは記念事業が大々的に開催され、日本舞踊の『三番叟』をはじめ、さまざまなコンサート、記念講演会、歌舞伎の上演などがおこなわれ、華々しく新しいスタートを切り、市民の期待を大きくふくらませています。新しくなった市民会館の二つのホールで、MARUMOの舞台照明設備が市民の意欲的な文化活動を力強く支えています。

設備概要

■大ホール

設備容量＝3φ4W300kVA

収容人員＝1388名

舞台間口＝17.0m

奥行＝15.0m

高さ＝9.0m

■小ホール

設備容量＝3φ4W90kVA

収容人員＝308名

舞台間口＝12.5m

奥行＝8.0m

高さ＝7.8m

LIGHTING DATA SHEET は MARUMO WEB 会員の登録で、バックナンバーを含めて閲覧できます。詳しくは <http://marumo.co.jp> をご覧ください。

大ホール



大ホール 舞台から観客席

大ホール 観客席から舞台



大ホール

大ホール調光設備

舞台照明設備の改修にあたって、新たに最大制御チャンネル数 1024ch、メモリシーン 1000 シーンの調光操作卓が導入されました。チェイス機能や自在にクロス操作が可能なタイムクロス操作パネルが装備され、さまざまなジャンルの舞台づくりに対応していきます。



大ホール調光室 調光操作卓

調光器

舞台用	1 L	3 kW	146 台
舞台用	1 L	4 kW	16 台
客席用	1 L	2 kW	15 台
客席用	1 L	6 kW	4 台

調光操作卓

最大制御チャンネル数	1024ch
最大制御回路数	1024 回路
最大イベント数	5 イベント
メモリシーン	1000 シーン / 1 イベント
マスターフェーダ	1 本
クロスフェーダ	1 組
タイムクロス操作パネル	1 式
サブマスターフェーダ	30 本
プリセットフェーダ	80 本 × 3 段
フラッシュスイッチ	80 個
シーンメモリ操作パネル	1 式
チェイス操作パネル	1 式
パッチ場面数	2 場面以上
プログラムパネル	1 式
データ表示ディスプレイ (タッチモニター)	1 台
外部記憶媒体	1 式
客席調光スイッチ	1 式
作業灯スイッチ	1 式
誘導灯連動 / 非連動スイッチ	1 式
天反操作可能スイッチ	1 式

負荷モニター盤

LEDグラフィック配置	1 式
-------------	-----

電流計	1 式
-----	-----

舞台袖操作盤

マスターフェーダ	1 本
サブマスターフェーダ	10 本
客席調光スイッチ	1 式
作業灯スイッチ	1 式
天反操作可能スイッチ	1 式

ワイヤレス装置

ワイヤレス受信機	1 式
ワイヤレスコントローラ	1 式

映写室操作パネル

客席調光スイッチ	1 式
----------	-----



大ホール 調光器盤

大ホール

大ホール負荷設備

負荷設備の改修では、既設のT型コンセントプラグがC型コンセントプラグへ交換され、「劇場等演出空間電気設備指針」に準拠した電気設備の安全性が確保されました。さらに負荷回路の増設、DMX信号への対応など、設備の拡充によってホールとしての機能が大幅に向上しました。



大ホール 舞台上部

大ホール フロントサイドライト



①第1 ボーダーライト

BCQ型 130W×72灯 4色配線 8回路

L = 14.4m 1列

C型 20A 24個 8回路 (切替スイッチ)

C型 20A 9個 3回路

②第1 サスペンションライト

フライダクト

L = 15.0m 1列

C型 20A 36個 12回路

③第2 ボーダーライト

BCQ型 130W×69灯 4色配線 8回路

L = 13.8m 1列

C型 20A 24個 8回路 (切替スイッチ)

C型 20A 9個 3回路

④第2 サスペンションライト

フライダクト

L = 15.0m 1列

C型 20A 36個 12回路

⑤第3 ボーダーライト

BCQ型 130W×69灯 4色配線 8回路

L = 13.8m 1列

C型 20A 24個 8回路 (切替スイッチ)

C型 20A 9個 3回路

大ホール

⑥第3サスペンションライト

フライダクト
L = 15.0m 1列
C型20A 36個 12回路

⑦アッパー・ホリゾンライト

フライダクト
L = 15.0m 1列
C型20A 60個 8回路
QCU5A型300W 60台

⑧ロー・ホリゾンライト

QCL5型300W×8灯 4色配線
L = 2.0m 8列

⑨天井反射板ライト

コンセントボックス
C型20A 1口用 38個
QCO5型300W 38台

⑩フロアーコンセント

C型30A 1口用 1回路 (F前C) 2個
C型30A 2口用 2回路 (舞台袖) 6個
C型30A 2口用 2回路 (舞台奥) 2個
C型30A 3口用 3回路 (舞台奥) 2個
C型30A 4口用 4回路 (LH前) 2個

⑪盆中コンセント

C型30A 2口用 2回路 4個

⑫舞台袖持込機器電源盤

設備容量 3φ4W45kVA
C型30Aコンセント 6個
制御信号コネクタ 2個 制御2系統 (IN)
制御信号コネクタ 2個 制御2系統 (OUT)

⑬フットライト

F型60W×84灯 4色配線
L = 12.6m 1列
コンセントボックス

C型20A 4口用 4回路 1個

⑭花道フットライト

F型60W×44灯 2色配線
L = 6.3m 2列
コンセントボックス

C型30A 2口用 2回路 2個

⑮花道コンセント

C型30A 1口用 1回路 2個

⑯2階フロントサイドライト (上手・下手)

コンセントボックス
C型20A 1口用 1回路 8個
※2階フロントサイドライト用照明器具
SPHⅢ型1000W 8台

⑰3階フロントサイドライト (上手・下手)

コンセントボックス
C型20A 1口用 1回路 24個
※3階フロントサイドライト用照明器具
LNC2型250-1000W 16台
SPHⅢ型1000W 8台

⑱シーリングライト

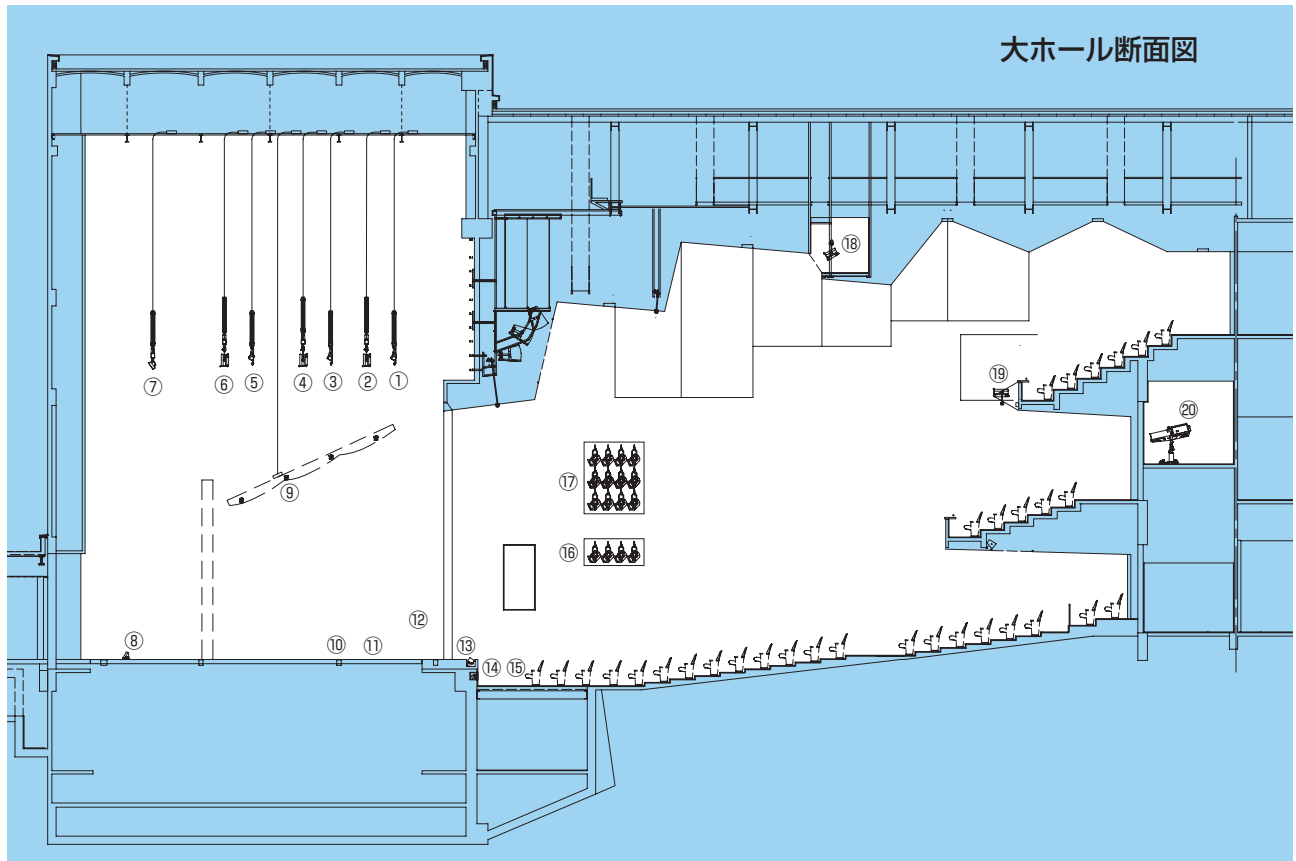
コンセントボックス
C型30A 2口用 1回路 10個
※シーリングライト用照明器具
LNC2型400-1500W 20台

⑲バルコニーライト

コンセントボックス
C型30A 2口用 1回路 6個
※バルコニーライト用照明器具
LNC2型400-1500W 12台

⑳センタースポットライト

クセノンピンスポットライト
2000W 2台



小ホール



小ホール 舞台から観客席

小ホール 観客席から舞台



小ホール

小ホール調光設備

増設された小ホールには、メモリシーン 200 シーン、プリセットフェーダ 36 本× 2 段の調光操作卓「RRELUCE」が導入されました。発表会や講演会など小規模空間での多様な催しものに応じて、容易な操作性で、イメージに合った演出照明を手軽に実現していきます。



小ホール調光室 調光操作卓

調光器

舞台用	1 L	3 kW	39 台
舞台DL用	1 L	2 kW	8 台
舞台FL用	1 L	2 kW	1 台
客席用	1 L	2 kW	12 台
客席FL用	1 L	2 kW	2 台

調光操作卓

メモリシーン	200 シーン
マスターフェーダ	1 本
クロスフェーダ	1 組
プリセットフェーダ	36 本× 2 段
サブマスターフェーダ兼フリーフェーダ	10 本
ページ選択スイッチ	10 個
シーン選択スイッチ	20 個
パッチ操作スイッチ	1 式
エフェクト操作スイッチ	1 式
3.5型フロッピーディスクドライブ	1 式
15型LCD	1 式
客席調光スイッチ	1 式
作業灯スイッチ	1 式

調光操作卓用コネクタボックス

調光操作卓用コネクタ	1 式
------------	-----

負荷モニター盤

LEDグラフィック配置	1 式
電流計	1 式

舞台袖操作盤

マスターフェーダ	1 本
サブマスターフェーダ	10 本

客席調光スイッチ	1 式
作業灯スイッチ	1 式



小ホール 調光器盤

小ホール

小ホール負荷設備



大ホールの改修に伴って増築された収容人員 308 名の小ホールは、ピアノや室内楽などの小規模なコンサートはもとより、日本舞踊をはじめとする邦楽や郷土芸能の発表の場として、また講演会やセレモニーの会場としても活用できるなど、市民が身近に舞台に接することのできる親しみやすい施設となっています。負荷設備は舞台上部の 2 列のサスペンションライトを中心に、フロントサイドライト、シーリングライトなど基本的な照明設備が整えられています。

小ホール 舞台上部

①第 1 サスペンションライト

フライダクト

L = 9.0m 1 列

C 型 20 A 18 個 6 回路

※第 1 サスペンションライト用照明器具

LNC 2 型 200-500 W 6 台

LNF 2 型 95-500 W 12 台

②第 2 サスペンションライト

フライダクト

L = 9.0m 1 列

C 型 20 A 18 個 6 回路

※第 2 サスペンションライト用照明器具

LNC 2 型 200-500 W 6 台

LNF 2 型 95-500 W 12 台

③フロアーコンセント

C 型 30 A 2 口用 2 回路 (舞台袖) 6 個

④舞台コンセント盤

C 型 30 A 6 個 直 2 回路 (舞台袖) 2 面

⑤フットライト

PEQ 型 85 W × 60 灯 3 色配線

L = 9.0m 1 列

コンセントボックス

小ホール

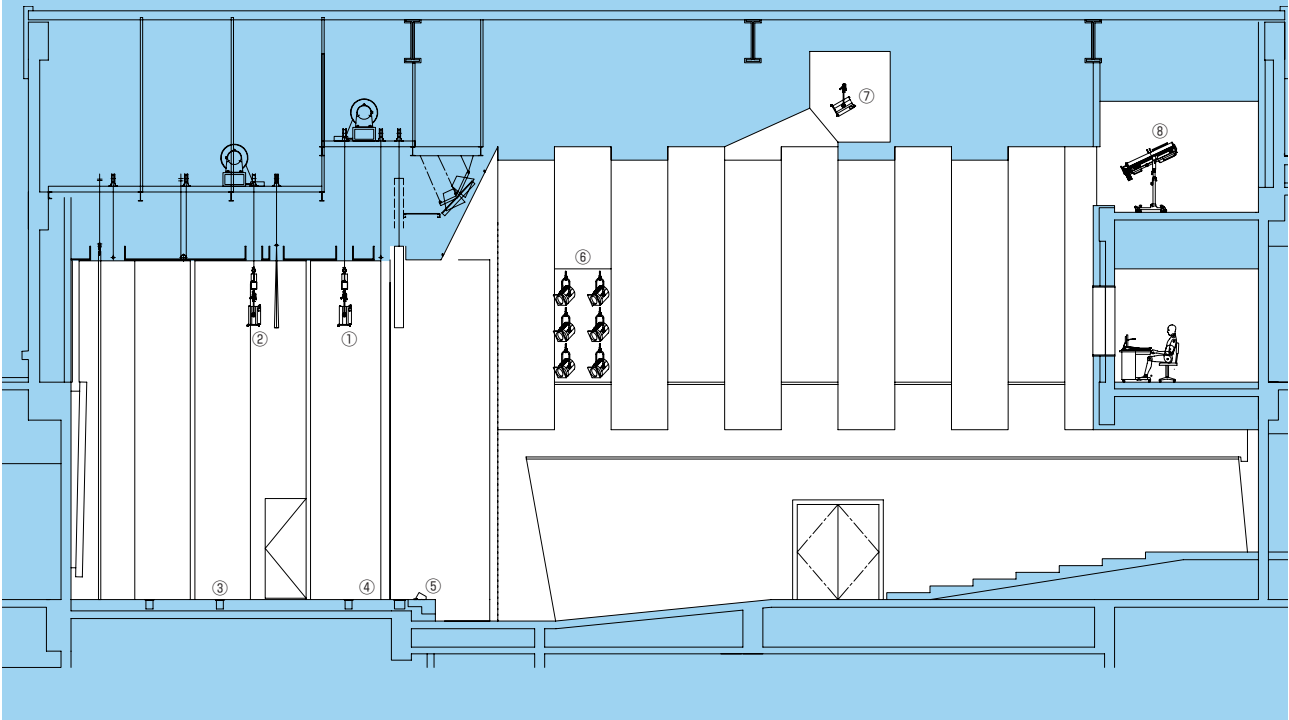
小ホール負荷設備



C型 20 A 3口用 3回路	1個
⑥フロントサイドライト (上手・下手)	
コンセントボックス	
C型 20 A 2口用 1回路	6個
※フロントサイドライト用照明器具	
LNC 2型 250-1000 W	12台
⑦シーリングライト	
コンセントボックス	
C型 20 A 2口用 1回路	6個
※シーリングライト用照明器具	
LNC 2型 350-1000 W	12台
⑧センタースポットライト	
クセノンピンスポットライト	
700 W	2台
コンセントボックス	
C型 20 A 2口用 直2回路	1個
移動用照明器具	
LNC 2型 200-500 W	6台
LNF 2型 95-500 W	6台
SPHⅢ型 500 W	6台

小ホール フロントサイドライト

小ホール断面図



 **丸茂電機株式会社**
MARUMO ELECTRIC CO., LTD.

本社・営業部	〒101-0041	東京都千代田区神田須田町 1-24	Tel.03-3252-0321	Fax.03-5256-9361
札幌営業所	〒060-0061	札幌市中央区南一条西 7-12 (都市ビル)	Tel.011-261-0321	Fax.011-261-2728
仙台営業所	〒980-0802	仙台市青葉区二日町 3-10 (グラン・ジャリオビル)	Tel.022-263-0221	Fax.022-263-0225
名古屋営業所	〒460-0008	名古屋市中区栄 4-1-1 (中日ビル)	Tel.052-263-7425	Fax.052-241-0790
大阪営業所	〒530-0047	大阪市北区西天満 4-11-23 (満電ビル)	Tel.06-6312-1913	Fax.06-6315-0604
広島営業所	〒730-0022	広島市中区銀山町 1-11 (フジスカイビル)	Tel.082-249-6400	Fax.082-249-6408
福岡営業所	〒810-0041	福岡市中央区大名 1-14-45 (Qiz TENJIN)	Tel.092-741-4762	Fax.092-741-4764