



武豊町民会館〔ゆめたろうプラザ〕外観

武豊町民会館〔ゆめたろうプラザ〕

所在地 = 愛知県知多郡武豊町字大門田 11 番地

設計監理 = 株式会社 都市造形研究所

設置主体 = 愛知県武豊町

竣工年月 = 2004 年 9 月

施設概要

愛知県知多半島の中央部、知多湾を望む東沿岸部に位置する武豊町は、明治 3 年に開港された武豊港、明治 19 年に開通した鉄道の武豊線という二つの交通施設を要として、臨海部に展開する工業地帯の隆盛を支え、また地域の産業の振興を促しながら、自立した発展を遂げてきました。武豊町では、こうした健全な地域の財源を基に、学校、図書館、体育館、福祉施設などの建設が進められ、町民の豊かな生活基盤が築かれてきました。なかでも 2004 年 9 月に誕生した武豊町民会館〔ゆめたろうプラザ〕は、町民の文化活動を支え、その愛称にふさわしく町民の夢を育む施設として、多くの期待が寄せられています。「住民主体の事業展開」、「住民参加による文化創造」、「地域からの文化発信」、「文化による町づくり」をコンセプトに設計された武豊町民会館は、ホール、ギャラリー、スタジオ、創作工房、情報ラウンジなどで構成され、町民がさまざまな形で活用できる複合文化施設となっています。特に、「輝きホール」と「響きホール」の二つのホールは、舞台芸術を鑑賞するためだけでなく、町民自らの創作活動の場としても位置づけられています。舞台に向かって円弧状に客席が配置され、舞台と客席の一体感を醸し出すプロセニウム型のホール「輝きホール」は、コンサート、演劇、舞踊などの公演はもとより、さまざまなセレモニーなどにも利用できます。また、ホール内が独特の八角形にデザインされた平戸間型のホール「響きホール」は、ピアノや室内楽の演奏会をはじめ、小編成のクラシックコンサートなどに最適のホールです。独自のホールデザインと雰囲気を持った二つのホールで上演される意欲的な舞台作品の数々に、MARUMO の舞台照明設備が一層の輝きを与えていきます。

設備概要

■輝きホール

設備容量 = 3 φ 4 W 360 k V A

収容人員 = 678 名

舞台間口 = 14.0 m

奥行 = 12.8 m

高さ = 10.0 m

■響きホール

設備容量 = 3 φ 4 W 75 k V A

収容人員 = 272 名

フロア一部面積 = 280 m²

LIGHTING DATA SHEET は MARUMO WEB 会員の登録で、バックナンバーを含めて閲覧できます。詳しくは <http://marumo.co.jp> をご覧ください。

輝きホール



輝きホール 舞台から観客席を見る



輝きホール 観客席から舞台を見る

輝きホール



輝きホール調光室 調光操作卓とプリセット卓

輝きホール調光設備

調光器

舞台用	1 L 3 kW×	12台
	1 L 4 kW×	168台
	1 L 3 kW×	8台 (天板用)
	ND 6 kW×	26台
客席用	1 L 4 kW×	8台
	FL 2 kW×	8台

調光操作卓

コントロールチャンネル数	1024 CH
メモリーシーン	1000シーン
マスターフェーダ	3本
トータルクロスフェーダ	1組
GO・STOP/BACKスイッチ	1式
サブマスターフェーダページ	100ページ
サブマスターフェーダ	20本
サブマスターエンコーダ	20本
パート機能	10分割
メモリー操作パネル	1式
パッチメモリー	5場面
15型LCD	2台
客席調光操作パネル	1式
各種切替スイッチパネル	1式
誘導灯連動/非連動スイッチ	1式
プリセット卓	
プリセットフェーダ	80本×3段
手動クロスフェーダ	1組

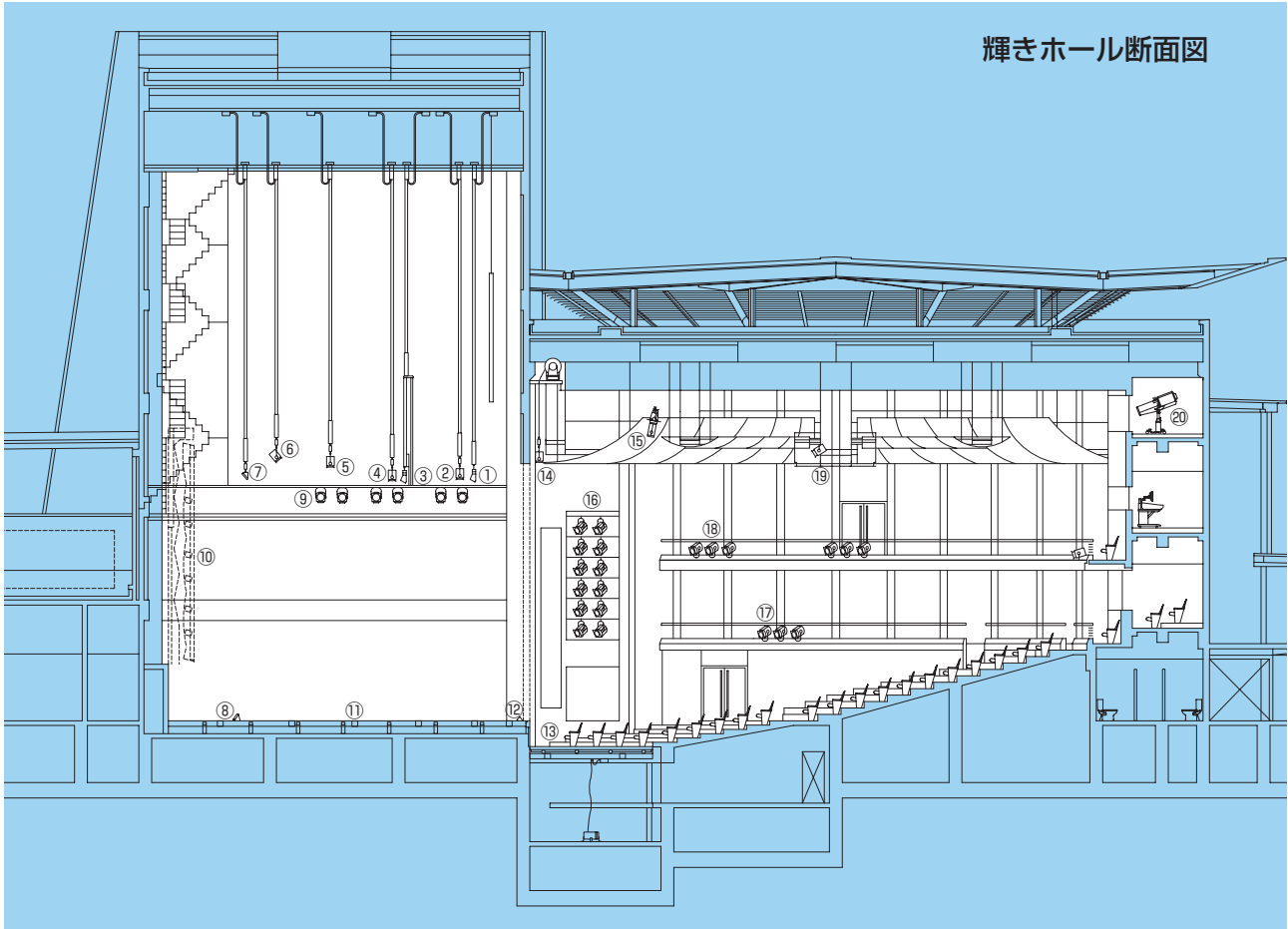
調光操作卓用コネクタボックス

AC 100 Vコネクタ	2個
調光信号コネクタ	1式
モニタディスプレイコネクタ	2個
ワイヤレス受信機用コネクタ	1個
CPUラック盤	
CPUデュアルランニングシステム	1式
3.5型FDD	1組
レベルプリンター用コネクタ	1式
制御パッチラック	
制御信号スプリッター	1式
制御信号ミキサー	1式
制御信号入力パネル	1式
制御信号出力パネル	1式
直回路 ON/OFFスイッチ	1式
作業灯 ON/OFFスイッチ	1式
電流計	1式
電源ユニット	1式
舞台袖操作パネル	
マスターフェーダ	1本
サブマスターフェーダ	10本
客席調光スイッチ	1式
作業灯スイッチ	1式
ワイヤレス装置	
ワイヤレス送信機	1台
ワイヤレス受信機	1台



輝きホール 持込照明機器電源盤

輝きホール負荷設備



輝きホール断面図

<p>①第1ボーダーライト BCQ型200W×81灯 4色配線 上下共通中区分 L=16.2m……………1列</p> <p>②第1サスペンションライト フライダクト L=16.2m……………1列 C型20A 36個付 12回路 C型60A 4個付 ND4回路 平行15A (E付) 2個付 直1回路 DMX信号コネクタ 2個付 2系統 CSQ型1000W……………6台 FQH型S1-16RC2-1000W……………8台 ECR2型26C-750W……………4台</p> <p>③第2ボーダーライト BCQ型200W×81灯 4色配線 上下共通中区分 L=16.2m……………1列</p> <p>④第2サスペンションライト フライダクト L=16.2m……………1列 C型20A 36個付 12回路 C型60A 4個付 ND4回路 平行15A (E付) 2個付 直1回路 DMX信号コネクタ 2個付 2系統 CSQ型1000W……………6台 FQH型S1-16RC2-1000W……………8台 ECR2型26C-750W……………4台</p> <p>⑤第3サスペンションライト フライダクト L=16.2m……………1列 C型20A 36個付 12回路 C型60A 4個付 ND4回路 平行15A (E付) 2個付 直1回路 DMX信号コネクタ 2個付 2系統 CSQ型1000W……………6台</p>	<p>FQH型S1-16RC2-1000W……………8台 ECR2型26C-750W……………4台</p> <p>⑥第4サスペンションライト フライダクト L=16.2m……………1列 C型20A 36個付 12回路 C型60A 4個付 ND4回路 平行15A (E付) 2個付 直1回路 DMX信号コネクタ 2個付 2系統 CSQ型1000W……………6台 FQH型S1-16RC2-1000W……………8台 ECR2型26C-750W……………4台</p> <p>⑦アッパー・ホリゾンライト フライダクト L=18.0m……………1列 C型20A 72個付 8回路 QCUⅡ型300W……………72台</p> <p>⑧ロー・ホリゾンライト L=2.0m……………8台 QCL5型300W×8灯 4色配線</p> <p>⑨ギャラリーライト コンセントボックス C型20A 2口用……………6個 CSQ型1000W……………8台 ECR2型26C-750W……………4台</p> <p>⑩天井反射板ライト コンセントボックス C型20A 1口用……………46個 QCO5型500W……………46台</p> <p>⑪フロア・コンセント C型30A 4口用 (舞台前)……………2個 C型30A 3口用 (舞台袖)……………4個 C型30A 4口用 (舞台袖)……………4個 C型30A 4口用 (舞台奥)……………2個</p>	<p>C型30A 4口用 (LH用)……………2個 C型30A 4口用 (オーケストラピット)……………4個</p> <p>⑫フットライト L=1.8m……………8台 PEQ型85W×12灯 4色配線</p> <p>⑬ウォール・コンセント 花道フットライト用 コンセント C型20A 2口用……………2個 C型20A 2口用……………2個</p> <p>⑭プロセニウムサスペンションライト フライダクト L=12.6m……………1列 C型20A 24個付 8回路 C型60A 4個付 ND4回路 平行15A (E付) 2個付 直1回路 DMX信号コネクタ 2個付 2系統 LNC2型250-1000W……………6台 LNF2型120-1000W……………6台 ECR2型26C-750W……………4台</p> <p>⑮コンダクターライト コンセントボックス C型20A 1口用……………2個 ECR2型16C-750W……………2台</p> <p>⑯フロントサイドライト フライダクト L=4.5m……………2列 C型20A 12個付 6回路 C型60A 1個付 ND1回路 平行15A (E付) 1個付 直1回路 DMX信号コネクタ 1個付 2系統 LNC2型250-1000W……………16台 ECR2型26C-750W……………8台</p> <p>⑰2階バルコニーライト</p>
---	--	--

輝きホール

コンセントボックス

C型 20 A 4口用 4個

平行 15 A (E付) 2個口 直1回路 2個

DMX信号コネクタ 1個付 2系統

@3階バルコニーライト

コンセントボックス

C型 20 A 4口用 8個

平行 15 A (E付) 2個口 直1回路 2個

DMX信号コネクタ 1個付 2系統

@シーリングライト

フライダクト

L = 18.0m 1列

C型 30 A 56個付 28回路

C型 60 A 4個付 ND4回路

平行 15 A (E付) 2個付 直1回路

DMX信号コネクタ 2個付 2系統

LNC 2型 350-1000W 24台

@センタースポットライト

クセノンピンスポットライト

2000W 2台

移動器具スポットライト

CSQ型 500W 10台

CSQ型 1000W 10台

FQH型 S1-RC 2-500W 10台

FQH型 S1-16 RC 2-1000W 10台

FPQ型 500W 10台

SPD型 500W 20台

SPHⅢ型 1000W (N) 10台

SPHⅢ型 1000W (M) 10台

ECR 2型 26 C-750W 10台

移動器具フラッドライト

CQ型 85W×8灯 2色配線 6台

CQ型 85W×12灯 2色配線 6台

効果器

EPD 2型 1000W 2台

SDD 3-4型 2台

SDD 3-6型 2台

SDD 3-8型 2台

SDD 3-10型 2台

VSD 2型 2台

NCD 2型 2台

EFM-A型 2台

MCD 4-1型 2台

NAE 2型 1000W 2台

輝きホール 舞台上部



響きホール



響きホール ホール内部

響きホール調光設備

調光器

舞台用 1 L 2 kW× 52 台
ND 6 kW× 2 台
客席用 1 L 2 kW× 12 台

調光操作卓

コントロールチャンネル数 1024 CH
メモリーシーン 1000 シーン
マスターフェーダ 3 本
トータルクロスフェーダ 1 組
GO・STOP/BACKスイッチ 1 式
サブマスターフェーダページ 100 ページ
サブマスターフェーダ 10 本
サブマスターエンコーダ 10 本
パート機能 10 分割
メモリー操作パネル 1 式
パッチメモリー 5 場面
15 型 LCD 2 台
客席調光操作パネル 1 式
各種切替スイッチパネル 1 式
誘導灯連動/非連動スイッチ 1 式
プリセット卓
プリセットフェーダ 40 本× 3 段
手動クロスフェーダ 1 組
調光操作卓用コネクタボックス
AC 100 Vコネクタ 2 個
調光信号コネクタ 1 式
モニタディスプレイコネクタ 2 個
CPUラック盤
CPUデュアルランニングシステム 1 式
3.5 型 FDD 1 組
レベルプリンター用コネクタ 1 式
制御パッチラック
制御信号スプリッター 1 式

制御信号ミキサー 1 式
制御信号入力パネル 1 式
制御信号出力パネル 1 式
直回路 ON/OFFスイッチ 1 式
作業灯 ON/OFFスイッチ 1 式
電流計 1 式
舞台袖操作パネル

マスターフェーダ 1 本
サブマスターフェーダ 10 本
客席調光スイッチ 1 式
作業灯スイッチ 1 式
舞台袖操作パネル用コネクタ
電源コネクタ 1 式
制御コネクタ 1 式



響きホール調光室 調光操作卓

響きホール

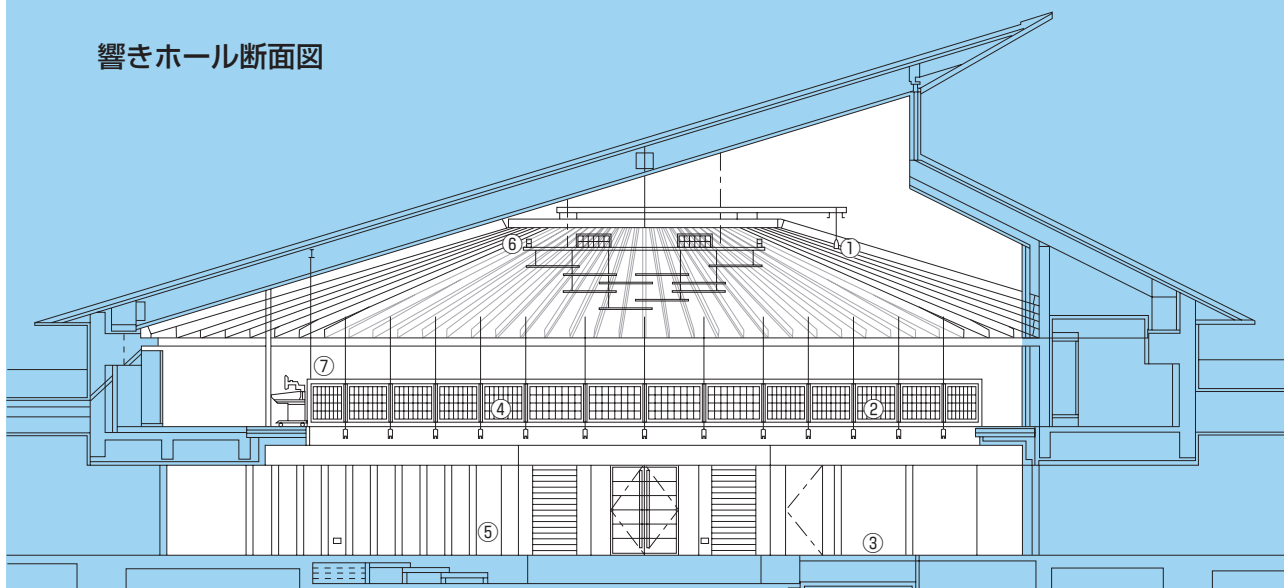
響きホール負荷設備

- ①サスペンションライト
コンセントボックス
C型 20 A 6口用 2回路 2個
- ②舞台ギャラリーコンセント
C型 20 A 2口用 6個
- ③舞台フロアコンセント
C型 20 A 2口用 (舞台前) 2個
C型 20 A 2口用 (舞台袖) 4個
- ④客席ギャラリーコンセント
C型 20 A 2口用 6個
- ⑤客席ウォールコンセント
C型 20 A 2口用 (客席上・下) 4個
- ⑥シーリングライト
フライダクト
L = 5.4m 2列
C型 20 A 16個付 4回路
C型 60 A 1個付 ND1回路
平行 15 A E付 2個付 直1回路
DMXコネクタ 1個
- ⑦センタースポットライト
クセノンピンスポットライト
700W 2台
コンセントボックス
C型 20 A 1口用 2個



響きホール 舞台と舞台上部

響きホール断面図



 **丸茂電機株式会社**
MARUMO ELECTRIC CO., LTD.

本社・営業部	〒101-0041	東京都千代田区神田須田町 1-24	Tel.03-3252-0321	Fax.03-5256-9361
大阪営業所	〒530-0047	大阪市北区西天満 4-11-23 (満電ビル)	Tel.06-6312-1913	Fax.06-6315-0604
名古屋営業所	〒460-0008	名古屋市中区栄 4-1-1 (中日ビル)	Tel.052-263-7425	Fax.052-241-0790
福岡営業所	〒810-0041	福岡市中央区大名 1-14-45 (Qiz TENJIN)	Tel.092-741-4762	Fax.092-741-4764
広島営業所	〒730-0022	広島市中区銀山町 1-11 (アジスカイビル)	Tel.082-249-6400	Fax.082-249-6408
札幌営業所	〒060-0061	札幌市中央区南一条西 7-12 (都市ビル)	Tel.011-261-0321	Fax.011-261-2728
仙台営業所	〒980-0802	仙台市青葉区二日町 3-10 (グラン・ジャリオビル)	Tel.022-263-0221	Fax.022-263-0225