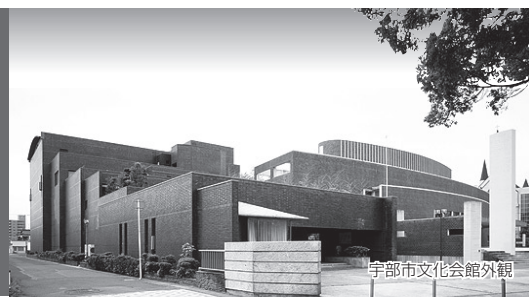


LIGHTING
DATA
SHEET

納入施工事例

改修

No.264

宇部市文化会館
Ube City Culture Center

所在地 山口県宇部市朝日町 8-1
設置主体 宇部市
開館年月 昭和 54 年 11 月
改修年月 平成 17 年 2 月

設備概要

宇部市は炭坑から始まり、セメントや化学などの工業によって古くから発達した工業都市です。その、宇部の発展に大きく寄与した渡辺祐策の業績をたたえて昭和 12 年につくられたのが、客席数 1,353 席の本格的コンサートホールの渡辺翁記念会館です。設計は日生劇場や新歌舞伎座などの多くの劇場設計を手がけた村野藤吾設計でした。

宇部市文化会館は、渡辺翁記念会館の設備を拡張補完する形で、隣接した場所に昭和 54 年に建てられました。多目的な用途に使われる、収容人数 501 名の文化ホールと、展覧会などのギャラリーに使われる展示室と研修室の設備もっています。平成 6 年の渡辺翁記念会館の改修工事に続いて、平成 17 年の宇部市文化会館の改修により、最新の MARUMO 照明設備が導入されました。今回は、リース方式（10 年間リース）による照明設備の改修が採用されました。

設備概要

■文化ホール

設備容量 3 φ 4W90kVA
収容人数 501 人
舞台間口 13.5 m
奥行 7.5 m
高さ 4.5 m

LIGHTING DATA SHEET は MARUMO WEB 会員の登録で、バックナンバーを含めて閲覧できます。詳しくは <http://www.marumo.co.jp> をご覧ください。



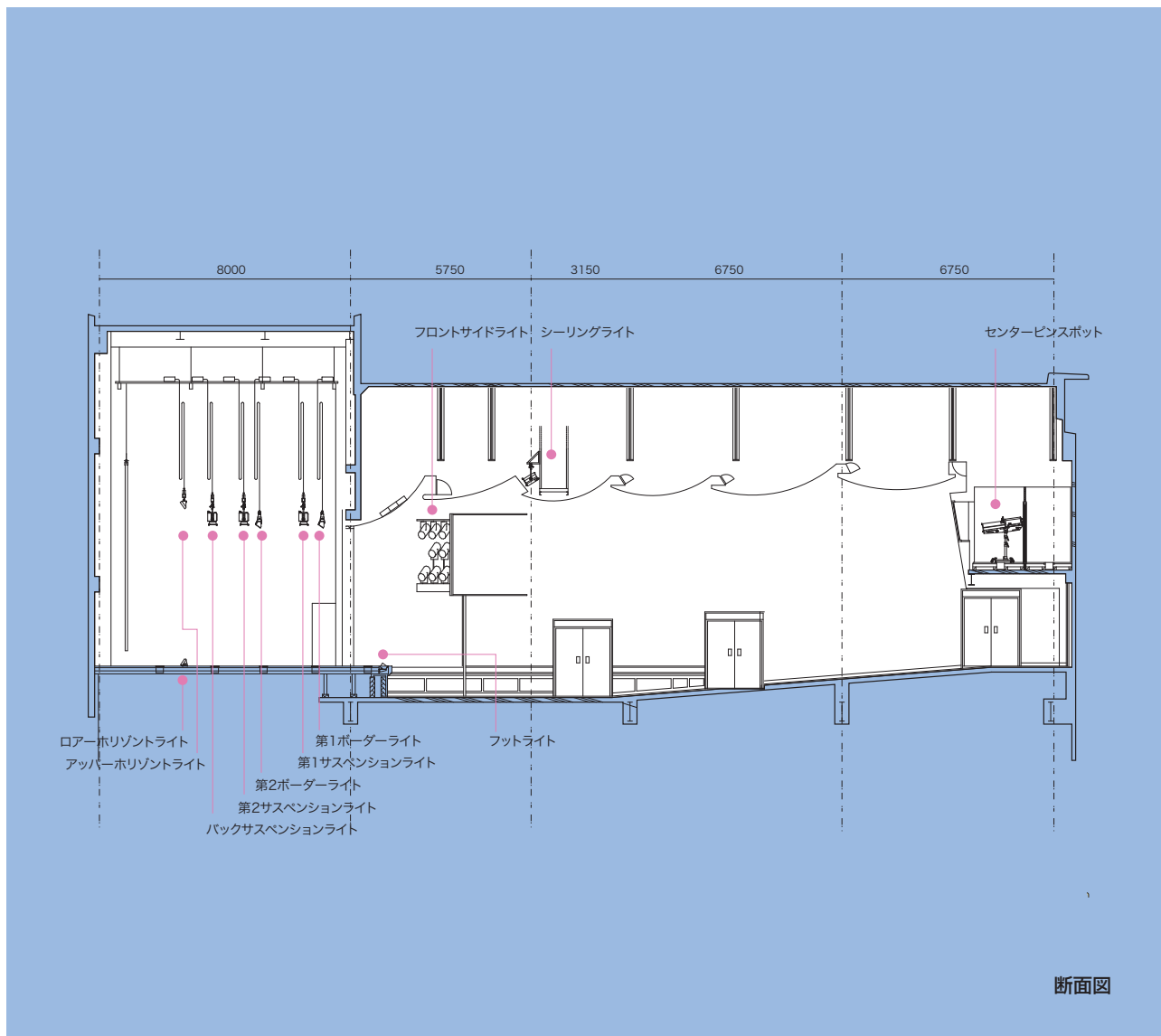
舞台から客席



調光操作卓

客席から舞台





舞台上部



調光盤

文化ホール Cultural Hall

調光装置

■調光器

舞台用3kW × 123 台
 客席用 (IL) 2kW × 11 台
 客席用 (IL) 2kW × 8 台

■調光操作卓

メモリーシーン1000 シーン
 マスターフェーダ1 本
 クロスフェーダ1 組
 グループフェーダ6 本
 スタックフェーダ10 本
 段切替スイッチ1 式
 PFG 兼レベルインジケータ60 ケ
 チェイス操作パネル1 式
 メモリー操作パネル1 式
 客席調光スイッチ1 式
 FL 用シングルフェーダ2 本

作業灯スイッチ (舞台/客席)1 式
 15 型 LCD (電子クロスバー装置)1 式
 3.5 型 FDD1 式
 電流計3 ケ
 誘導灯連動 / 非連動切替スイッチ1 ケ

■DMX 信号パッチ盤

DMX 入出力パネル1 式
 DMX8ch スプリッタ2 台
 DMX3ch ミキサ1 台
 DC 電源ユニット1 台
 リモコンスイッチ1 式

■負荷モニター盤

LED グラフィック配置1 式

■舞台袖操作盤

マスターフェーダ1 本
 スタックフェーダ10 本

客席調光スイッチ1 式
 FL 用シングルフェーダ2 本
 作業灯スイッチ1 ケ

■持込卓用コネクタボックス

平行 15A コンセント 2 ケ付1 ケ
 DMX IN1 ケ
 DMX OUT1 ケ

■ワイヤレス装置

ワイヤレス受信装置1 式
 ワイヤレスアンテナ1 式
 ワイヤレスコントローラ1 式

負荷設備

■第 1 ボーダーライト

L=12.6m1 列
 BC-150W63L
 上下共通中区分 4 色配線 8 回路
 切替コンセント C 型 20A 16 個付
 [切替 SW 8 個付]

■第 2 ボーダーライト

L=12.6m1 列
 BC-150W63L
 上下共通中区分 4 色配線 8 回路
 切替コンセント C 型 20A 16 個付
 [切替 SW × 8 個付]

■第 1 サスペンションライト

L=12.6m1 列
 フライダクト C 型 20A 64 個付 16 回路
 平行 15A 2 個付 直 1 回路
 DMX OUT 1 個付 制御 1 回路

■第 2 サスペンションライト

L=12.6m1 列
 フライダクト C 型 20A 64 個付 16 回路
 平行 15A コンセント 2 個付 直 1 回路
 DMX OUT 1 個付 制御 1 回路

■バックサスペンションライト

L=12.6m1 列
 フライダクト C 型 20A 40 個付 10 回路
 平行 15A コンセント × 2 個付 直 1 回路

DMX OUT × 1 個付 制御 1 回路

■サスペンションライト用スポットライト

CSQ-1000W24 台
 FQH-1000WS1-16RC240 台
 CSQ-500W12 台
 FQH-500WS1-RC212 台

■アッパーホリゾンライト

L=12.6m1 列
 QCU2-300W48 台
 フライダクト C 型 20A 48 個付 上下区分 4 色
 配線 8 回路

■ロアーホリゾンライト

L= 2.0m6 本
 QCL3-300W8L-4C/4CD [8 灯 4 色配線]

■フロントサイドライト

L=1.8m2 列
 LNC2-250-1000W [ハンガー設置]12 台
 LNC2-250-1000W [スタンド設置]4 台
 C 型 20A 10 個付
 平行 15A コンセント × 2 個付 直 2 回路
 DMX OUT × 1 個付 制御 2 回路

■シーリングライト

LNC2-250-1000W16 台
 C 型 20A 2 口用 10 個
 平行 15A 2 個付 直 1 回路
 DMX OUT 1 個付 制御 1 回路

■センターピンスポットライト

XPS-1003SR2 台
 C 型 30A 1 口用 直 2 回路
 DMX コンセントボックス
 平行 15A コンセント 2 個付 直 1 回路
 DMX OUT × 1 個付 制御 2 回路

■フットライト

L= 9.0m1 列
 F-60W60L 埋込型 4 色配線
 C 型 20A 4 口用 1 個 4 回路

■花道フットライト

L= 2.4m2 個
 FG60W16L 埋込型 2 色配線
 C 型 20A 2 口用 4 回路

■フロアーコンセント

C 型 30A 2 口用 (舞台袖)6 個所 12 回路
 C 型 30A 3 口用 (花道)2 個所 6 回路
 C 型 30A 3 口用 (舞台奥)1 個所 3 回路
 C 型 30A 4 口用 (LH)2 個所 8 回路

■舞台袖コンセント

平行 15A2 個付 直 2 回路
 DMX OUT1 個付 制御 2 回路
 C 型 30A1 口用 2 個所 直 2 回路

移動器具

CSQ-1000W30 台
 FQH-1000WS1-16RC230 台
 CSQ-500W10 台
 FQH-500WS1-RC230 台
 SPHIII-500W30 台
 ECR2-(36C/50C)-750W20 台
 EPD2-1000W エフェクトスポットライト 2 台
 手元操作ボックス2 台

NCD2 スパイラルマシン2 台
 VSD2 ディスクマシン2 台
 EFM フィルムマシン1 台
 EWM フリッカーマシン1 台
 MCCD2 スライドキャリア2 台
 KM-14S ストロポ4 台
 SDD3-4 オブジェクトユニット2 本
 SDD3-6 オブジェクトユニット2 台

SDD3-8 オブジェクトユニット2 台
 NAE2-1000W 波マシン2 台
 MB-300-R ミラーボール1 台



本 社 〒 101-0041 東京都千代田区神田須田町 1-24 Tel 03-3252-0321 Fax 03-5256-9361
 大阪営業所 〒 530-0057 大阪市北区曾根崎 2-2-18 (ミズパリシット) Tel.06-6312-1913 Fax.06-6315-0604
 名古屋営業所 〒 460-0008 名古屋市中区栄 4-1-1 (中日ビル) Tel 052-263-7425 Fax 052-241-0790
 福岡営業所 〒 810-0041 福岡市中央区大名 1-14-45(福岡津池ビル) Tel.092-741-4762 Fax 092-741-4764
 広島営業所 〒 730-0022 広島市中区銀山町 1-11(フジスカイビル) Tel 082-249-6400 Fax 082-249-6408
 札幌営業所 〒 060-0061 札幌市中央区南 1 条西 7-12(都市ビル) Tel 011-261-0321 Fax 011-261-2728
 仙台営業所 〒 980-0802 仙台市青葉区二日町 3-10(グラン・シャリオビル) Tel 022-263-0221 Fax 022-263-0225