

杜のホールはしもと

所在地=神奈川県相模原市橋本3丁目28-1 / 設計監理=株式会社日建設計
設置主体=神奈川県相模原市 / 竣工年月=2001年9月



ホール
設備容量=3φ4W 480kVA
収容人員=535名
舞台間口=17.0m~14.0m
奥行=14.0m
高さ=10.0m~7.5m
持込照明機器電源容量=
3φ4W 60kVA×2
3φ4W 30kVA×2

多目的室
設備容量=1φ3W 40kVA
収容人員=約200名
舞台間口=6.7m
奥行=3.5m
高さ=6.0m

外観

神奈川県北部に位置し、北東部を東京都に接する相模原市は、交通の利便性の高さからベッドタウンとしての急速な人口増加に伴って発展してきました。そして、現在ではベッドタウンとしての位置づけにとどまらず、首都圏の広域拠点都市として、「輝きと愛があふれる人間都市」をコンセプトに独自の施策に基づいて、躍動的なまちづくりがすすめられています。そうしたまちづくりの一環として挙げられるのが、財団法人相模原市民文化財団の活動です。相模原市民の文化の向上と振興に関する事業をおこない、市民の自主的で創造的な文化活動を促すことを目的に平成元年に設立された財団では、市民に文化的なさまざまな情報を提供し、文化施設の意欲的な利用を促進させ、市民生活に密着した文化の育成に携わっています。こうした財団の活動をバックボーンに、2001年にはJR横浜線の橋本駅北口の再開発ビル「ミウヰ橋本」の7・8階に「杜のホールはしもと」がオープンしました。駅前という市民にとって最も親しみやすく、気軽に訪れることができる場所で、上質の音楽や演劇の舞台に触れることを可能にした「杜のホールはしもと」のホールや各施設で、MARUMOの舞台照明設備が活躍していきます。

ホール調光設備

調光器 (漏電検出機能内蔵)

舞台用 1L 3kW×201台
1L 4kW×8台
1L 6kW×24台
客席用 1L 6kW×6台
FL 2kW×6台

調光操作卓 (PRETYNA A型)

メモリーシーン……………500シーン
マスターフェーダ……………1本
クロスフェーダ……………1組
グループフェーダ……………6本
スタックフェーダ……………10本
プリセットフェーダ……………100本×3段

フラッシュスイッチ……………100個
回路スイッチ……………100個
レベルインジケータ……………100個
チェイス操作パネル……………1式
メモリー操作パネル……………1式
3.5型FDD……………1組
15型LCD(電子クロスバー装置)……………1台
リモコンスポットライト操作パネル……………3面
客席調光スイッチ……………1式
作業灯スイッチ……………1式
舞台袖操作パネル
マスターフェーダ……………1本
スタックフェーダ……………10本

客席調光スイッチ……………1式
作業灯スイッチ……………1式
負荷モニター盤
LEDグラフィック配列……………1式
制御信号パッチ盤
制御信号処理ユニット……………1式
パッチコネクタ……………1式
持込卓用コネクタパネル
持込卓用信号コネクタ……………1式
平行15AE付コンセント……………1式
ワイヤレス装置
ワイヤレスコントローラ……………1式
ワイヤレス受信ボックス……………1式

多目的室調光設備

調光器 (漏電検出機能内蔵)

舞台用 1L 2kW×18台
客席用 1L 4kW×4台
HFインバータ 2kW×3台

調光操作卓 (LIGHTING BOARD)

マスターフェーダ……………1本
クロスフェーダ……………1組

グループフェーダ……………6本
プリセットフェーダ……………24本×3段
フラッシュスイッチ……………24個
客席調光スイッチ……………1式
客席照明直スイッチ……………1式
作業灯スイッチ……………1式
遠方操作パネル

マスターフェーダ……………1本
グループフェーダ……………6本
客席調光スイッチ……………1式
客席照明直スイッチ……………1式
作業灯スイッチ……………1式



ホール 舞台

ホール 反響板をセットした舞台

ホール 観客席

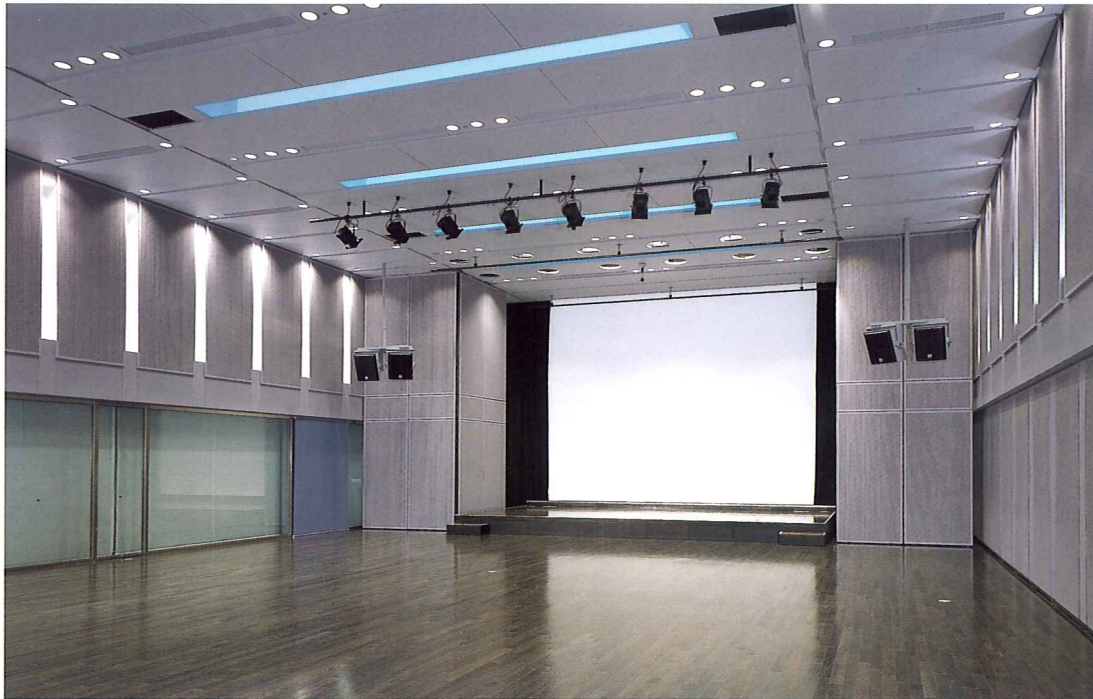


ホール 調光室

ホール

ホール内の意匠は木の美しさを基調にデザインされ、明るく落ち着いた雰囲気的空間設計が施されています。このホールでは、洗練されたホールデザインに加え、舞台上に反響板をセットすることで、最高の音響効果が得られることから、オーケストラやピアノの演奏会などのクラシックコンサートをはじめ、さまざまな音楽のコンサートホールとして、市民に質の高いステージを提供していきます。また、舞台の間口や高さは、可動式のプロセニウムによって調整することができるため、上演作品の規模や演出に応じた舞台空間を設定することで、プロセニウムを使っての演劇公演など、多様な催し物にも活用することができます。





多目的室

多目的室調光室

多目的室

平土間形式の多目的室は、ピアノの発表会などの小規模なコンサートから講演会や展示会などの催し物まで、空間の機動性と使いやすさを生かして、さまざまな活用が可能なスペースとして設計されています。また、多目的室の利用度を一層高めるために、調光操作卓には3段プリセットフェーダを備えたマニュアルオペレーションタイプの「LIGHTING BOARD」が設置されています。多種多様な舞台照明プランにも対応する機能を備えた「LIGHTING BOARD」によって、多目的室でおこなわれる多彩な催し物に、最高の演出照明を、簡単な操作によって手軽に実現していきます。市民にとって、手作りの文化活動を実践することができる、身近な創造空間としての役割を多目的室が担っていきます。



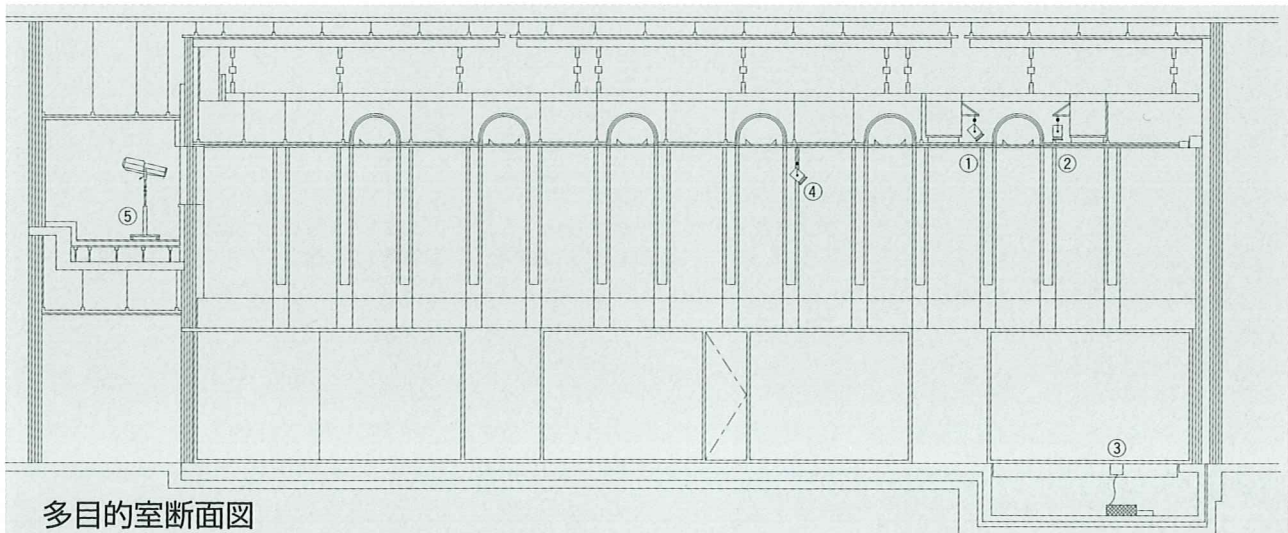
多目的室負荷設備

①第1 サスペンションライト
コンセントボックス
C型 20 A 1口用…………… 6 個
LNC 2型 200-500W…………… 2 台
FQH型 S 1-500W RC 2…………… 4 台
②第2 サスペンションライト

コンセントボックス
C型 20 A 1口用…………… 6 個
LNC 2型 200-500W…………… 2 台
FQH型 S 1-500W RC 2…………… 4 台
③フロアコンセント
舞台袖

C型 20 A 4口用…………… 2 個
昇降式ステージ奥
C型 20 A 4口用…………… 2 個
④シーリングライト
コンセント (新金属製)
C型 20 A 1口用…………… 8 個

LNC 2型 200-500W…………… 10 台
⑤センターピンスポットライト
コンセント (新金属製)
C型 20 A 2口用…………… 1 個
メタルハライド 250W…………… 2 台



多目的室断面図

ホール負荷設備

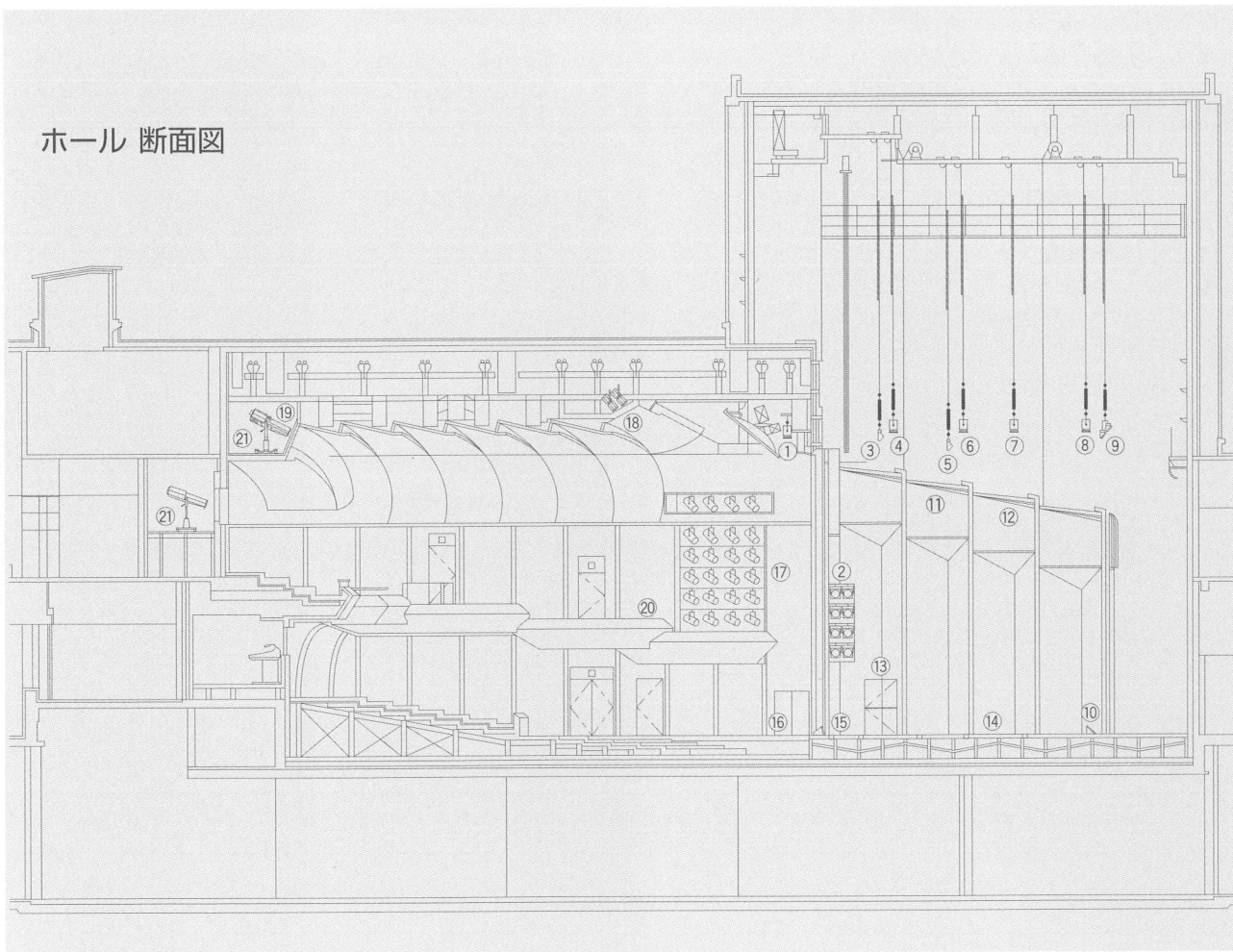
- ①プロセシウムサスペンションライト
コンセントダクト
L = 14.4m 16 回路
C型 20 A 1 個付 直 1 回路
C型 30 A 1 個付 直 1 回路
平行 15AE 付 1 個
制御コネクタ 2 個付
L = 16.2m 1 列
LNC 2 型 250-1000W 6 台
LNH 2 型 250 S-1000W 14 台
- ②トーマタルライト
コンセントダクト
C型 20 A 8 個付 4 回路
C型 30 A 1 個付 直 1 回路
平行 15AE 付 1 個
制御コネクタ 1 個付
L = 3.0m 2 列
LNC 2 型 250-1000W 8 台
ECR 型 25 C-750W 8 台
- ③第 1 ボーダーライト
切替コンセント
C型 20 A 24 個付 上下共通・中区分
BC 型 200W 72 灯 4 色配線
L = 14.4m 1 列
- ④第 1 サスペンションライト
フライダクト
C型 20 A 48 個付 16 回路
C型 30 A 1 個付 直 1 回路
平行 15AE 付 1 個
制御コネクタ 2 個付
L = 16.2m 1 列
- ⑤第 2 ボーダーライト
切替コンセント
C型 20 A 24 個付 上下共通・中区分
BC 型 200W 72 灯 4 色配線
L = 14.4m 1 列
- ⑥第 2 サスペンションライト

- フライダクト
C型 20 A 48 個付 16 回路
C型 30 A 1 個付 直 1 回路
平行 15AE 付 1 個
制御コネクタ 2 個付
L = 16.2m 1 列
- ⑦第 3 サスペンションライト
フライダクト
C型 20 A 48 個付 16 回路
C型 30 A 1 個付 直 1 回路
平行 15AE 付 1 個
制御コネクタ 2 個付
L = 16.2m 1 列
- ⑧第 4 サスペンションライト
フライダクト
C型 20 A 48 個付 16 回路
C型 30 A 1 個付 直 1 回路
平行 15AE 付 1 個
制御コネクタ 2 個付
L = 16.2m 1 列
- *サスペンションライト用照明器具
LNC 2 型 120 H-1000W 36 台
LNF 2 型 120-1000W 56 台
LNC 2 型 250-1000W 4 台
- ⑨アッパーホリゾンライト (2 段式)
C型 20 A 128 個付
QCUI Ⅱ 型 500W 128 台 8 色配線
L = 16.0m 1 列
- ⑩ローホリゾンライト
フロアコンセント
C型 60 A 4 口用 2 個付
QCL Ⅲ 型 500W 4 色配線
L = 2.0m 8 個
- ⑪第 1 天井反射板ライト
コンセント (新金属製)
C型 20 A 1 口用 24 個

- コンダクターライト 500W 2 台
- ⑫第 2 天井反射板ライト
コンセント (新金属製)
C型 20 A 1 口用 20 個
- ⑬タワーライト (移動型)
コンセントダクト
C型 20 A 8 個付 4 回路
L = 3.0m 2 列
- ⑭フロアコンセント
C型 30 A 4 口用 (舞台袖) 8 個
C型 60 A 1 口用 (舞台袖) 2 個
C型 30 A 4 口用 (舞台奥) 2 個
- ⑮フットライト (管型)
フロアコンセント
C型 30 A 40 口用 2 個付
L = 10.8m 1 列
- ⑯花道フットライト (管型)
フロアコンセント
C型 30 A 2 口用 2 個付
L = 5.4m 2 列
- ⑰フロントサイドライト
コンセントダクト
C型 20 A 12 個付 6 回路
C型 30 A 1 個付 直 1 回路
平行 15AE 付 1 個
制御コネクタ 2 個付
L = 3.65m 4 列
LNC 2 型 250-1000W 32 台
ECR 型 25 C-750 W 8 台
ソースフォー 575W 8 台
- ⑱第 1 シーリングライト
リモコンピンスポットハロゲン 1000W 3 台
コンセントダクト
C型 20 A 20 個付 10 回路
C型 30 A 1 個付 直 1 回路
平行 15AE 付 1 個

- 制御コネクタ 1 個付
L = 16.2m 2 列
LNC 2 型 250-1000W 36 台
ECR 型 25 C-750 W 4 台
- ⑲第 2 シーリングライト
コンセントダクト
C型 30 A 8 個付 4 回路
C型 30 A 1 個付 直 1 回路
平行 15AE 付 1 個
制御コネクタ 1 個付
L = 5.9m 2 列
LNC 2 型 400-1500W 16 台
- ⑳バルコニーライト
コンセント (新金属製)
C型 20 A 2 口用 2 個
- ㉑センターピンスポットライト
ピンスポットクセノン 2000W 4 台
*移動用照明器具
LNC 2 型 200-500W 16 台
LNM 2 型 95 S 2-500W 12 台
LNC 2 型 250-1000W 22 台
LNM 2 型 120 S 2-1000W 20 台
LNH 2 型 120 H-1000W 20 台
FQH 型 S 1-1500W 20 台
ECR 型 25 C-750 W 4 台
ソースフォー 750W 44 台
SPH Ⅲ 型 500W (VN) 20 台
SPH Ⅲ 型 500W (N) 8 台
SPH Ⅲ 型 500W (M) 20 台
SPH Ⅲ 型 1000W (N) 24 台
FPQ 型 500W 8 台
効果器
EPD 型 1000W 4 台
NAE 型 1000W 4 台

ホール 断面図



丸茂電機株式会社

HOME PAGE/MARUMO WEB <http://www.marumo.co.jp/>

本社・営業部	〒101-0041	東京都千代田区袖田須田町1-24	Tel.03-3252-0321	Fax.03-5256-9361
大阪営業所	〒530-0057	大阪市北区曽根崎2-2-18 (ミス・パリ シャトー)	Tel.06-6312-1913	Fax.06-6315-0604
名古屋営業所	〒460-0008	名古屋市中区栄4-1-1 (中日ビル)	Tel.052-263-7425	Fax.052-241-0790
福岡営業所	〒810-0041	福岡市中央区大名1-14-45 (福岡海池ビル)	Tel.092-741-4762	Fax.092-741-4764
広島営業所	〒730-0022	広島市中区錦山町1-11 (フジスカイビル)	Tel.082-249-6400	Fax.082-249-6408
札幌営業所	〒060-0061	札幌市中央区南一条西7-12 (都市ビル)	Tel.011-261-0321	Fax.011-261-2728
仙台営業所	〒980-0802	仙台市青葉区二日町3-10 (グラン・シャリオビル)	Tel.022-263-0221	Fax.022-263-0225



このカタログは環境にやさしい大豆インキで印刷しております