

文京シビックセンター

所在地=東京都文京区/設計監理=株式会社日建設計
設置主体=東京都文京区/竣工年月=2000年3月



文京シビックセンター外観

大ホール
設備容量=3φ4W 750 kVA
収容人員=1,802名
舞台間口=14.4m~20.0m
奥行=20.0m
高さ=14.0m

小ホール
設備容量=3φ4W 150 kVA
収容人員=371名
舞台間口=15.0m
奥行=4.9m
高さ=12.9m

地下大スタジオ
設備容量=3φ4W 100 kVA
スタジオ面積=120.0㎡

昭和22年、東京都の区部が改編された際に、旧小石川区と旧本郷区が合併して誕生した文京区は、東京23区の中心地域に位置し、江戸時代の大名屋敷の面影を今に伝える六義園や小石川後楽園といった庭園や、明治時代の文豪、森鷗外や夏目漱石、樋口一葉の旧居跡が残されているなど、文化的な豊かさを随所にとどめた土地柄として知られています。こうした歴史的な遺産を大切にしながら、文京区では「文教の府」として「文化の香り高いまち」を目指した施策が積極的に進められてきました。その着実な歩みの成果は、東京大学をはじめとして15校にのぼる区内の大学・短大の数や、磯川浮世絵美術館、竹久夢二美術館、立原道造記念館など特色ある数々の美術館・博物館などにも伺うことができます。歴史がもたらす貴重な財産を大切にしながら、文京区はさらに未来に向けて「文の京（ふみのみやこ）」にふさわしい洗練と成熟を目指したまちづくりがおこなわれています。文京シビックセンターはそうした文京区の施策を推進する施設として誕生しました。文京シビックセンターには、災害時の対策活動をおこない、区全体の防災拠点となる防災センター、区民の健康づくりを総合的に支援していく健康センター、高齢者の交流促進をはかるシルバーセンター、行政資料の閲覧や情報公開をおこなう行政情報センター、区民の生涯学習の拠点となる生涯学習センターなどのさまざまな施設が整えられ、充実した住民サービスへの取り組みがおこなわれています。そのなかでも、特に音楽・演劇など区民の文化創造活動を支援するための場として位置づけられたのがシビックホールです。大ホールと小ホールの二つのホールを中心に、多目的のスタジオや練習室などの施設が、区民の生活を文化的な側面から力強くバックアップするために活用されていきます。MARUMOの最新の舞台照明設備は、シビックホールで展開される多様な文化活動を豊かに彩っていきます。

大ホール調光設備

調光器

舞台用 3 kW× 232 台
4 kW× 56 台
6 kW× 64 台

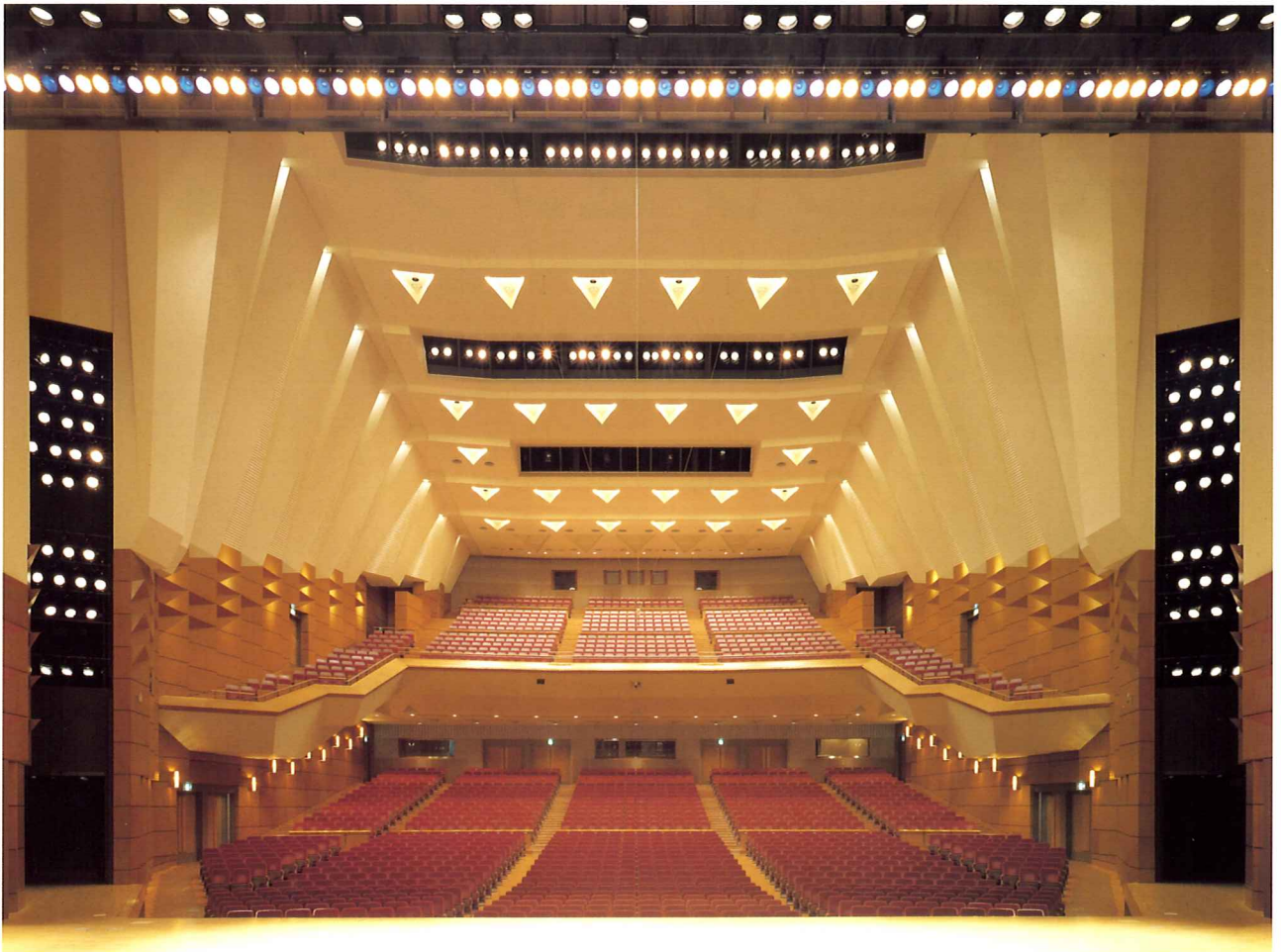
客席用 4 kW× 16 台

調光操作卓（マリオネット）

メモリーシーン……………1000シーン
トータルクロスフェーダ……………1本
サブクロスフェーダ……………1本
サブマスターフェーダ……………20本
GO・STOPスイッチ……………1式
モードキー……………1式
コマンドキー……………1式

サブコマンドキー……………1式
FDD装置……………2式
LCDディスプレイ……………3台
客席調光・作業灯パネル……………1式
デュアルCPUシステム……………1式
レベルプリンター装置……………1式
無停電電源装置……………1式
プリセットフェーダ……………120本×3段
フラッシュスイッチ……………120個
記憶/手動切替スイッチ……………1式
クロスフェーダ……………1式
手動段切替スイッチ……………1式
インターフェイス装置……………1台

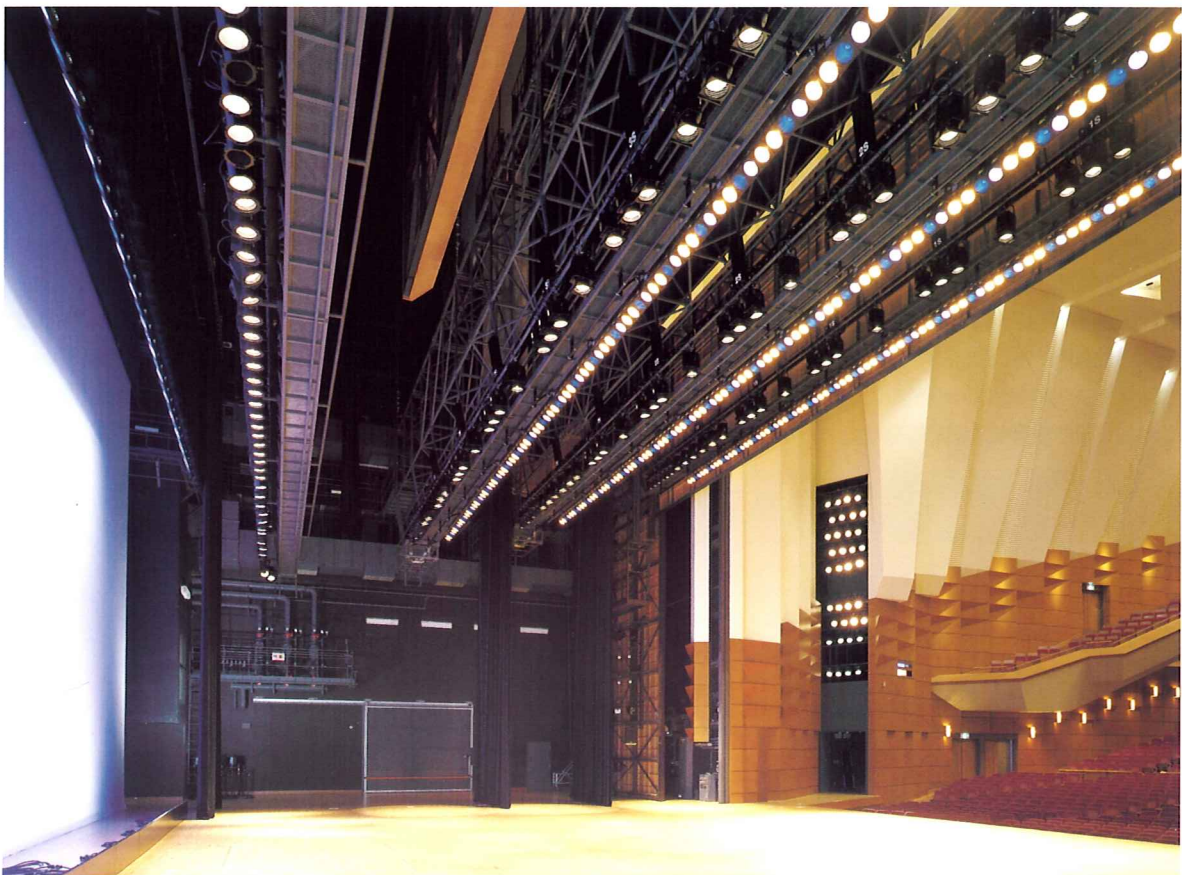
ムービング制御電源操作スイッチ……………1式
誘導灯連動装置……………1式
直点減スイッチ……………5個
負荷モニター盤
LEDグラフィック配列……………1式
舞台袖調光パネル
マスターフェーダ……………1本
フリーフェーダ……………10本
客席調光スイッチ……………1式
作業灯スイッチ……………1式
直点減スイッチ……………5個
袖明かり用調光ボリューム……………1式
ワイヤレス装置



大ホール観客席

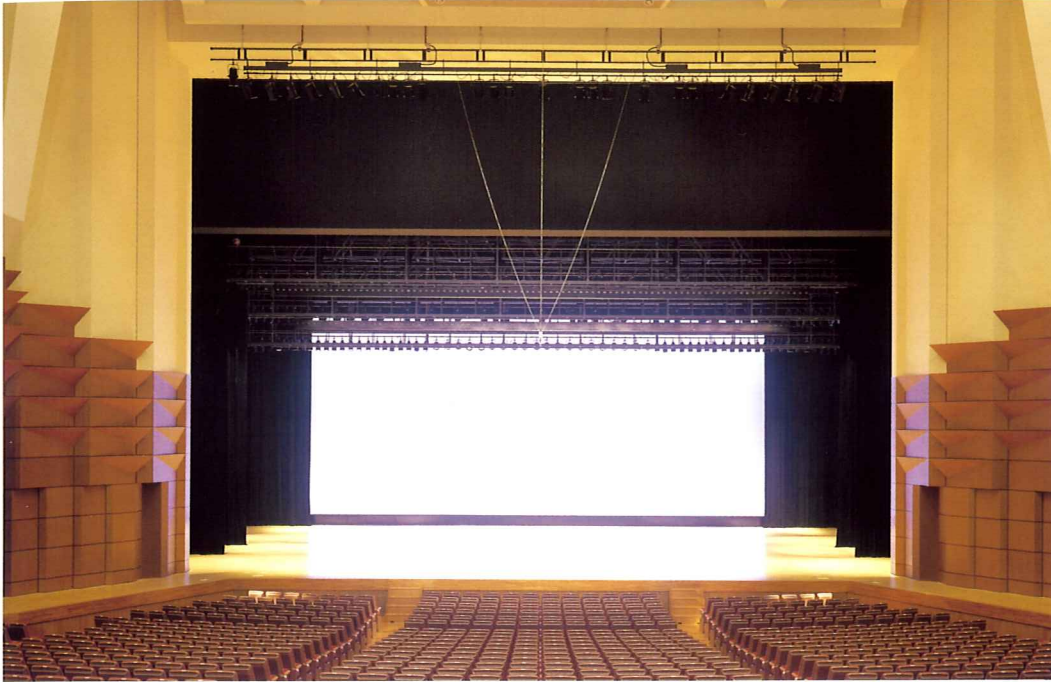
大ホール

最新の舞台照明・音響設備を備えた大ホールでは、コンサートや演劇、ミュージカルの公演など、さまざまな舞台芸術が上演されていきます。交通のアクセスにも恵まれたホールとして、区内だけでなく多くの舞台芸術愛好家にとっても魅力的な存在となっています。



大ホール
舞台上部

大ホール舞台と観客席



大ホール シーリングライト



大ホール フロントサイドライト

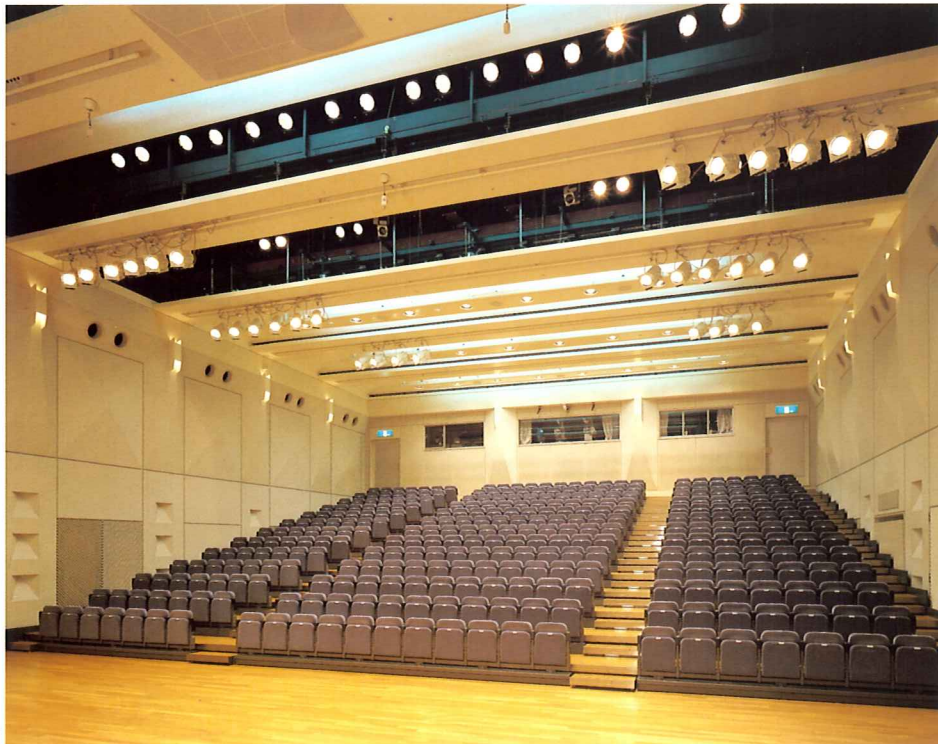


大ホール調光室

調光操作卓には最新のマリオネット型調光操作卓が導入されました。演劇やミュージカルの上演で試みられる、最先端のライティング表現にも即座に対応することができます。

小ホール

合唱会やピアノの演奏会をはじめ、講演会やシンポジウムの開催など、区民にとって身近に活用できるホールです。客席や舞台は稼働式になっており、客席側の照明設備も完備されているので、フロア全体を使った展示会や独創的な催し物にも対応することができます。



小ホール観客席



小ホール舞台と観客席



小ホール調光室

大スタジオ

ワンフロアの広いスペースを持つ大スタジオは、テレビスタジオとしての機能と設備を備えています。

大スタジオ



地下大スタジオ調光設備

調光器
1 L 3 kW× 47台
(予備9台)

大スタジオ調光室



小ホール調光設備

調光器

舞台用 3 kW×128台
客席用 4 kW×8台

調光操作卓

メモリーシーン……………1000シーン
マスターフェーダパネル……………1式
クロスフェーダパネル……………1式
キューフェーダパネル……………1式
スタックメモリーパネル……………1式
プログラムパネル……………1式
チェイスパネル……………2式

修正ウィール……………1個
操作主幹スイッチ……………1本
ロックスイッチ……………1本
E C実行場面切替スイッチ……………1式
フリーフェーダ操作場面切替スイッチ……………3式
I L自動調光操作スイッチ……………2式
I L舞台部OFFスイッチ……………2個
F L直点減リモコンスイッチ……………9個
F L O F Fスイッチ……………2式
ミラーボールパネル……………2式
P T S操作パネル……………2式

誘導灯スイッチ……………1個
プリセットフェーダ……………60本×3段
回路スイッチ……………60本
レベル表示器……………60個
フラッシュスイッチ……………60個
3.5型FDD……………1式
舞台袖調光パネル
フリーフェーダ(マスター付)……………6本
F L直点減リモコンスイッチ……………7個
I L調光操作スイッチ(一括)……………1式
プリンター……………1台

小ホール負荷設備

①第1 ボーダーライト

L = 10.8m……………1列
B C Q型 130 W×54灯 4色配線
C型 20 A 36個付 12回路

②第2 ボーダーライト

L = 12.6m……………1列
B C Q型 130 W×63灯 4色配線
C型 20 A 36個付 12回路
C S Q型 500 W……………20台
F Q型 500 W……………20台
I T Q型 650 W……………8台
F Q II型 1000 W……………12台

③サイドタワーライト

コンセントボックス
C型 20 A 4口用……………2個
C S Q型 1000 W……………8台

④ローアホリゾンライト

L = 10.8m……………1列
L H Q型 130 W×72灯 4色配線

⑤フロアコンセント

C型 30 A 3口用……………4個
C型 30 A 4口用(L H用)……………2個

⑥ウォールコンセント

C型 30 A 2口用……………4個

⑦客席ウォールコンセント

C型 30 A 2口用……………4個

⑧客席サスペンションライト 1

コンセントボックス
C型 20 A 8口用……………2個
すのこコンセントボックス
C型 20 A 8口用……………2個

⑨客席サスペンションライト 2

コンセントボックス
C型 20 A 8口用……………2個
H Q E型 250 H-1000 W……………4台
H Q E型 250 S-1000 W……………4台

⑩客席サスペンションライト 3

コンセントボックス
C型 20 A 8口用……………2個
H Q E型 250 H-1000 W……………4台
H Q E型 250 S-1000 W……………4台

⑪客席サスペンションライト 4

コンセントボックス
C型 20 A 8口用……………2個

H Q E型 250 H-1000 W……………4台
H Q E型 250 S-1000 W……………4台

⑫客席サスペンションライト 5

コンセントボックス
C型 20 A 8口用……………2個
H Q E型 250 H-1000 W……………4台
H Q E型 250 S-1000 W……………4台

⑬第1 シーリングライト

コンセントダクト
L = 10.8m……………1列
C型 20 A 24個付 8回路
C S Q型 1000 W……………16台

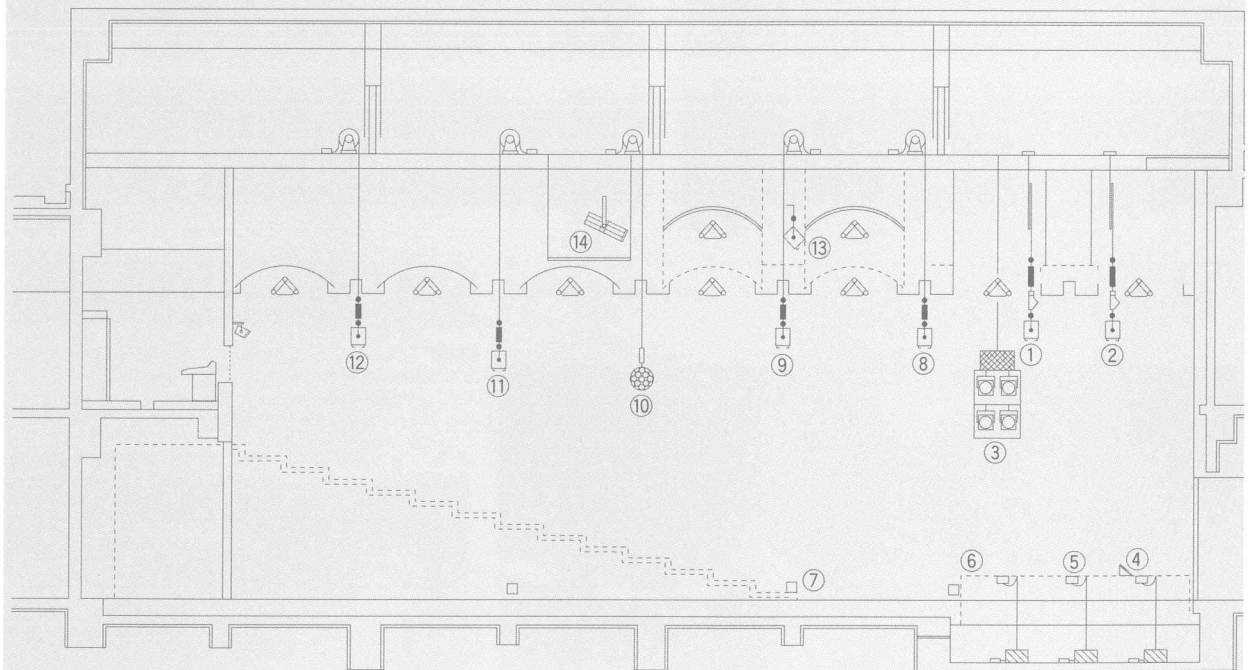
⑭第2 シーリングライト

コンセントボックス
C型 20 A 2口用……………4個
C S Q型 1000 W……………8台
リモコンピン用コンセント

C型 20 A 1口用……………2個
U R C型 650 W……………2台

クセノン用コンセント
C型 20 A 1口用……………2個
700 Wクセノンピンソット……………2台

小ホール断面図



地下大スタジオ負荷設備

①ホリゾンボタン 1

フライダクト
L = 4.5m……………1列
C型 20 A 18個付 3回路

②ホリゾンボタン 2

フライダクト
L = 4.8m……………1列
C型 20 A 27個付 3回路

③ホリゾンボタン 3

フライダクト
L = 3.7m……………1列
C型 20 A 15個付 3回路

*スタジオ用照明器具

F L型 36 W×4灯……………16台
F L型 36 W×6灯……………6台
F Q H型 S 2-1000 W……………16台

ソースフォー 436型 575 W……………8台

Q C L III型 300 W×6灯 3色配線
L = 1.5m……………5列

Q C L III型 300 W×3灯 3色配線

L = 0.75m……………4台
Q C U II型 300 W……………60台
E Q S型 1000 W……………2台

大ホール負荷設備

①ボーダーブリッジライト

第1ボーダーライト
L = 18.0m.....1列
BCQ型200W×90灯 4色配線
上下・中区分
第1サスペンションライト
フライダクト
L = 21.5m.....1列
C型20A 84個付 28回路
C型60A 3個付
C型60A 4個付
C型20A 2個付
DMX信号コネクタ 2個付
CSQ型1000W.....12台
HQE型250H-1000W.....12台
ソースフォー426型575W.....12台

②第2ブリッジライト

第2ボーダーライト
L = 18.0m.....1列
BCQ型200W×90灯 4色配線
上下・中区分
中ホリライト
L = 20.0m.....1列
QCUⅡ型500W×80灯 4色配線
上下・中区分
コンセントボックス
C型60A 2個付
第2サスペンションライト
フライダクト
L = 21.5m.....1列
C型20A 84個付 28回路
C型60A 3個付
C型20A 1個付
DMX信号コネクタ 1個付
CSQ型1000W.....12台
HQE型250H-1000W.....12台
ソースフォー426型575W.....12台

③第3ブリッジライト

第3ボーダーライト
L = 18.0m.....1列
BCQ型200W×90灯 4色配線
上下・中区分
第3サスペンションライト
フライダクト
L = 21.5m.....1列

C型20A 84個付 28回路
C型20A 2個付
DMX信号コネクタ 1個付
CSQ型1000W.....12台
HQE型250H-1000W.....12台
ソースフォー426型575W.....12台

④第4ブリッジライト

第4サスペンションライト
フライダクト
L = 21.5m.....1列
C型20A 72個付 24回路
C型20A 2個付
DMX信号コネクタ 2個付
CSQ型1000W.....12台
SPHⅢ型500W.....24台

⑤アッパーホリゾントライト

フライダクト
L = 19.8m.....1列
C型20A 160個付 24回路
QCUⅡ型500W.....160台
⑥ローホリゾントライト
L = 20.0m.....1列
QCLⅡ型500W×16灯 8色配線
上・下区分

⑦天井反射板ライト

コンセントボックス
C型20A 1口用.....62個
(1Sと切り替え)
LNM2型1000W.....62台

⑧ポータルタワーライト (上手・下手)

コンセントダクト
L = 4.0m.....2列
C型20A 10個付 10回路
C型60A 4個付
C型20A 1個付
DMX用制御コネクタ 1個付 1系統
ソースフォー426型575W.....20台

⑨フロアーコンセント

C型30A 4口用.....11個
C型60A 2口用.....4個

⑩フットライト

L = 16.2m.....1列
PEQ型85W 108灯 4色配線
上下・中区分
コンセント

C型30A 4口用.....2個
⑪花道フットライト
L = 5.4m.....2列
PEQ型85W 36灯 2色配線
上下・中区分

⑫オーケストラピット用コンセント

C型30A 2口用.....2個
C型30A 1口用.....4個
⑬プロセニアムライト
フライダクト
L = 16.2m.....1列

C型20A 48個付 16回路
LNC2型250-1000W.....12台
LNF2型120H-1000W.....12台
ソースフォー419型575W.....12台

⑭フロントサイドライト (上手・下手)

フライダクト
L = 7.5m.....2列
C型20A 36個付 18回路
C型60A 2個付
LNC2型250-1500W.....72台

⑮第1シーリングライト

コンセントダクト
L = 18.0m.....1列
C型20A 40個付 20回路
C型20A 2個付
DMX用制御コネクタ 2個付
LNC2型250-1500W.....32台
ソースフォー419型575W.....4台

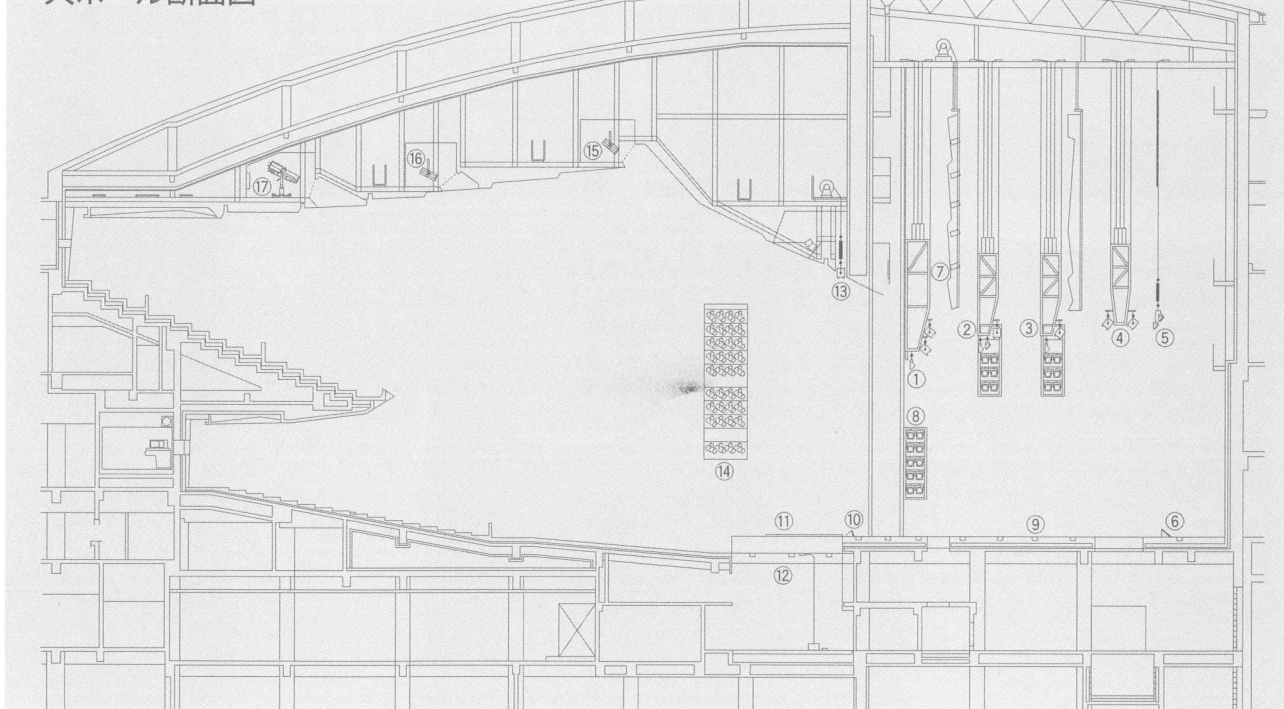
⑯第2シーリングライト

コンセントダクト
L = 18.0m.....1列
C型30A 24個付 24回路
LNC2型400-2000W.....20台
3000Wセノンピンスポット.....4台

*移動器具

FQH型1500W.....20台
FQH型500W.....20台
SPHⅢ型1000W.....40台
SPHⅢ型500W.....40台
LNC2型200-500W.....25台
LNC2型250H-1000W.....10台

大ホール断面図



丸茂電機株式会社

本社・営業部 〒101-0041 東京都千代田区神田須田町1-24 Tel.03-3252-0321 Fax.03-5256-9361
 大阪営業所 〒530-0057 大阪府北区曾根崎2-2-18 (だいしん・住生梅田ビル) Tel.06-6312-1913 Fax.06-6315-0604
 名古屋営業所 〒460-0008 名古屋市中区栄4-1-1 (中日ビル) Tel.052-263-7425 Fax.052-241-0790
 福岡営業所 〒810-0041 福岡市中央区大名1-14-45 (福岡鴻池ビル) Tel.092-741-4762 Fax.092-741-4764
 広島営業所 〒730-0022 広島市中区鏡山町1-11 (フジスカイビル) Tel.082-249-6400 Fax.082-249-6408
 札幌営業所 〒060-0061 札幌市中央区南一条西7-12 (都市ビル) Tel.011-261-0321 Fax.011-261-2728
 仙台営業所 〒980-0802 仙台市青葉区二丁目3-10 (グラン・ジャリオビル) Tel.022-263-0221 Fax.022-263-0225