

安芸区民文化センター

所在地=広島県広島市安芸区船越南 3 丁目 2-16 / 設計監理=株式会社 安井建築設計事務所
 設置主体=広島県広島市 / 竣工年月= 2001 年 3 月



安芸区民文化センター外観

ホール
 設備容量=3φ4W 300 kVA
 仮設電源盤=MCCB 4P 225 AF / 225 AT × 2面
 収容人員= 550名
 舞台間口= 14.5m
 奥行= 12.0m
 高さ= 9.0m
 スタジオ
 設備容量=3φ4W 90 kVA
 仮設電源盤=MCCB 4P 100 AF / 100 AT × 1面
 収容人員= 156名
 舞台間口= 11.0m
 奥行= 4.0m
 高さ= 6.0m

被爆体験を風化させることなく、世界平和都市連帯の推進や平和問題に関する研究・調査の推進など、さまざまな形で平和へのメッセージを世界や次の世代に向けて発信し続ける広島市。そうしたグローバルな規模で平和活動を続ける広島市は、同時に市民に開かれた、市民主体のまちづくり活動を積極的に進める文化都市としても知られています。市民のニーズに応じた公共施設の整備・運営、そして市民の芸術活動への支援も、文化の香り高いまちづくりを目指す広島市の市政のあらわれといえるでしょう。なかでも、新しく誕生した安芸区民文化センターは、広島市の地元に密着した文化政策を象徴する文化施設といえます。この安芸区民文化センターの完成により、広島市の全区に区民センターが揃うことになり、それぞれの区で独自に文化活動を展開していく環境が整いました。この安芸区民文化センターには、安芸区図書館や安芸区総合福祉センターが併設されており、まさに区民の文化的な生活の中核施設として位置づけられています。さらに、文化センター内にはホールやスタジオの他に、美術工芸室、工作実習室、音楽室、ギャラリーなどの施設が配置されるなど、多様な文化活動の可能性を区民に提供しています。充実した施設を備えた安芸区民文化センターは、文化活動をおこなう区民グループや団体の情報交流の場としても活用されながら、区民の文化活動を大きく豊かに育てていく貴重な役割を果たしていきます。この新しい区民文化センターのホールとスタジオで、MARUMOの舞台照明設備が、優れた舞台芸術の上演のために、また区民による舞台創造を支えていくために、その技術力の真価を発揮していきます。

ホール調光設備

調光器	サブマスターフェーダ..... 20本	作業灯スイッチ..... 1式
舞台用	サブマスターエンコーダ..... 20本	インカム..... 1式
	パートエンコーダ..... 10本	負荷モニター盤
舞台用 (予備)	GO・BACK・STOPスイッチ..... 1式	LEDグラフィック配列..... 1式
	プログラムパネル..... 1式	舞台袖操作盤
	レベルエンコーダ..... 1本	マスターフェーダ..... 1本
客席用	プリセットフェーダ..... 60本 × 3段	サブマスターフェーダ..... 20本
客席用 (予備)	15型LCD..... 2台	客席調光スイッチ..... 1式
調光操作卓 (マリオンネットスター)	プリンター..... 1台	作業灯スイッチ..... 1式
メモリーシーン..... 1000シーン	3.5型FDD..... 1組	ワイヤレス装置
マスターフェーダ..... 1本	客席調光スイッチ..... 1式	持込卓用コネクタボックス (調整室、客席)
トータルクロスフェーダ..... 1組		

スタジオ調光設備

調光器	マスターフェーダ..... 1本	作業灯スイッチ..... 1式
舞台用	クロスフェーダ..... 1組	リモコンスイッチ..... 1式
舞台用 (予備)	プリセットフェーダ..... 24本 × 2段	舞台袖操作盤
	フラッシュスイッチ..... 24個	マスターフェーダ..... 1本
客席用	フリーフェーダ..... 4本	フリーフェーダ..... 4本
客席用 (予備)	メモリー操作パネル..... 1式	客席調光スイッチ..... 1式
客席用 (FL用)	パッチパネル (電子クロスバー装置)..... 1式	作業灯スイッチ..... 1式
調光操作卓 (フレイネット)	客席調光スイッチ..... 1式	持込卓用コネクタボックス (袖裏)
メモリーシーン..... 99シーン × 2場面		



ホール 観客席



ホール 舞台上部

ホール

550席のキャパシティを持つホールは、劇場空間としても観客にとって舞台が身近に感じられる規模であるため、演劇、ダンスの公演やコンサートなど、さまざまな舞台芸術の理想的な上演に適しています。また、ホール内の意匠は落ち着いた雰囲気デザインされており、区民を対象としたセレモニーなどにも活用されていきます。こうした多様な使用目的のために、ホールには充実した舞台機構と設備が整えられていますが、なかでも舞台照明設備には、マリオネットスター調光操作卓を中心にした最新の設備が導入されました。マリオネットスター調光操作卓は、優れた操作性と機能性で、演劇やコンサートなどの舞台で試みられる、高度な演出照明の実現にも対応していきます。



ホール 舞台と観客席



ホール 調光室

スタジオ

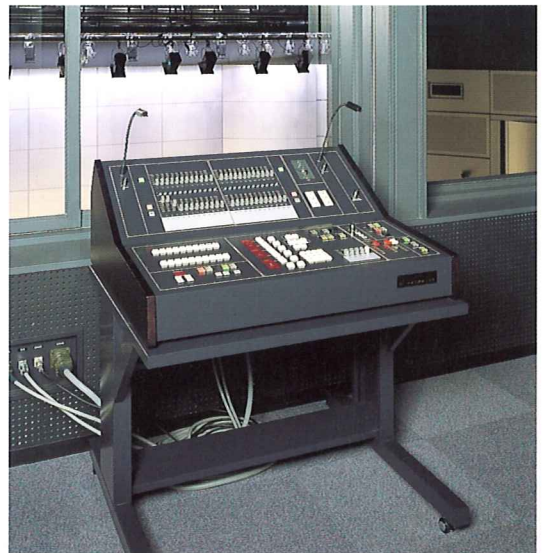
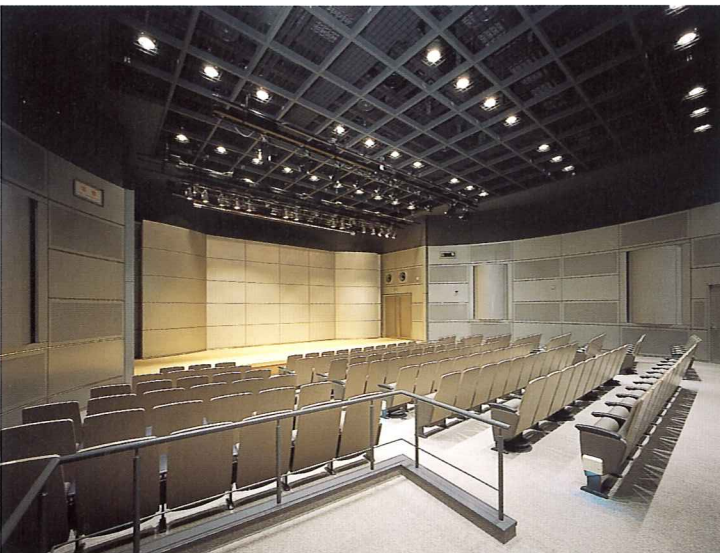
区民が手軽に、積極的に活用できる場として用意されたスタジオは、講演会や小規模なコンサートなどに活用されていきます。舞台照明設備には、小空間での明かりづくりに適したブレネット調光操作卓が導入されています。



スタジオ 舞台と観客席

スタジオ 舞台と観客席

スタジオ 調光室



ホール負荷設備

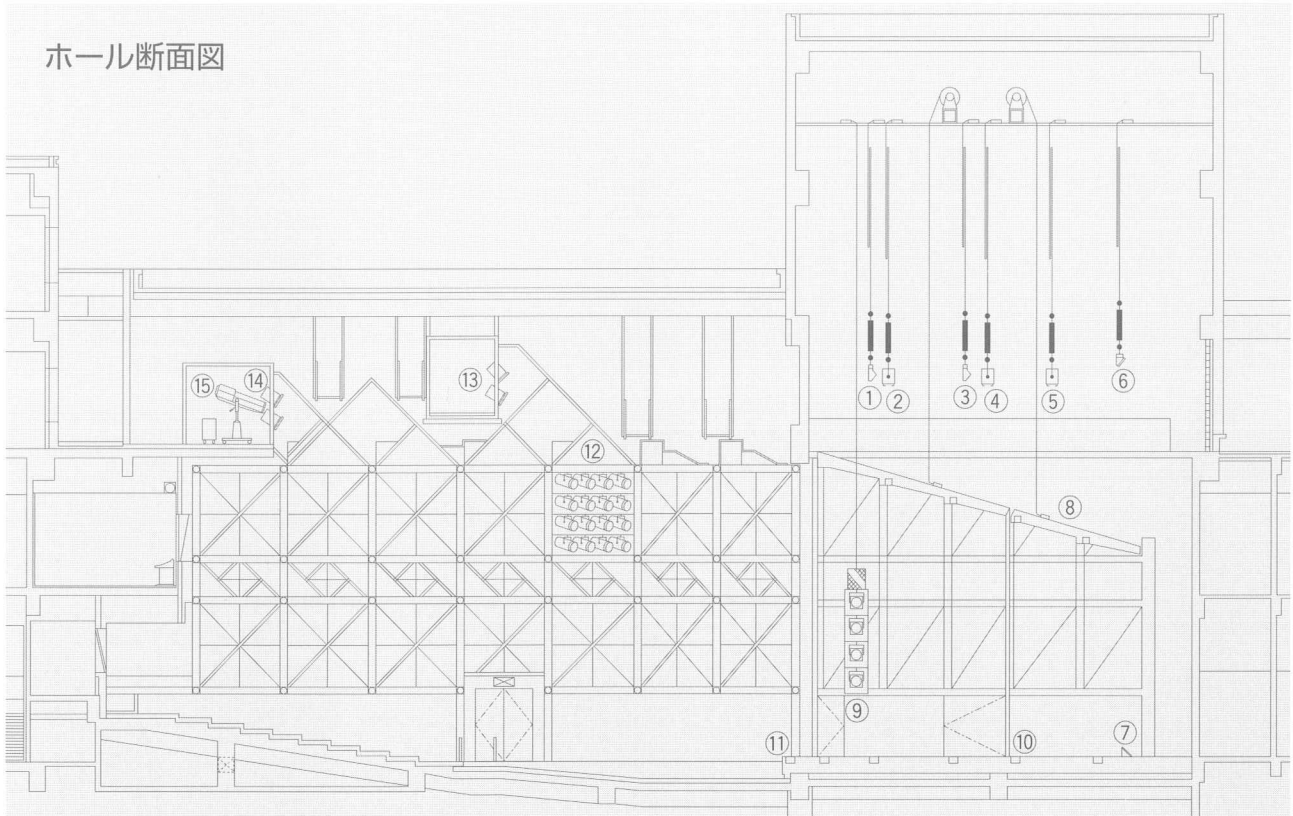
- ①第1ボーダーライト
BCQ型 200 W×63 灯 4 色配線
上下共通区分
L = 12.6 m……………1 列
- ②第1サスペンションライト
フライダクト
C型 20 A 48 個付 16 回路
L = 14.4 m……………1 列
CSQ型 1000 W……………12 台
FQH型 S 1-16 RC 2-1000 W……………12 台
- ③第2ボーダーライト
BCQ型 200 W×63 灯 4 色配線
上下共通区分
L = 12.6 m……………1 列
- ④第2サスペンションライト
フライダクト
C型 20 A 48 個付 16 回路
L = 14.4 m……………1 列
CSQ型 1000 W……………12 台
FQH型 S 1-16 RC 2-1000 W……………12 台

- ⑤第3サスペンションライト
フライダクト
C型 20 A 48 個付 16 回路
L = 14.4 m……………1 列
CSQ型 1000 W……………12 台
FQH型 S 1-16 RC 2-1000 W……………12 台
- ⑥アッパーホリゾンタルライト
フライダクト
C型 20 A 56 個付 4 色配線
上下区分
L = 14.0 m……………1 列
QCU II 型 500 W……………56 台
- ⑦ローアホリゾンタルライト
QCL III 型 300 W×8 灯 4 色配線
L = 14.0 m……………1 列
- ⑧天井反射板ライト
C型 30 A 1 口用……………44 個
(2 Sと切り替え)
QCO型 500 W……………44 台
- ⑨トーマンタルライト
コンセントダクト
C型 20 A 8 個付 4 回路
L = 3.0 m……………2 列
LNC 2 型 250-1000 W……………8 台

- ⑩フロアコンセント
C型 30 A 4 口用 (舞台前)……………2 個
C型 30 A 4 口用 (舞台袖)……………8 個
C型 30 A 4 口用 (舞台奥)……………2 個
C型 30 A 4 口用 (LH用)……………2 個
- ⑪フットライト (埋込型)
F型 60 W×84 灯 4 色配線
L = 12.6 m……………1 列
C型 30 A 4 口用……………1 個
- ⑫フロントサイド (上手・下手)
コンセントダクト
C型 20 A 8 個付 4 回路
L = 2.8 m……………4 列
LNC 2 型 250-1000 W……………32 台
- ⑬第1シーリングライト
コンセントダクト
C型 20 A 16 個付 8 回路
L = 10.8 m……………2 列

- ⑭第2シーリングライト
コンセントダクト
C型 20 A 8 個付 4 回路
L = 3.2 m……………2 列
LNC 2 型 350-1500 W……………16 台
- ⑮センターピンスポットライト
1000 Wクセノンピンスポット……………2 台
C型 30 A 1 口用……………2 個
- 移動器具
スポットライト
CSQ型 500 W……………12 台
CSQ型 1000 W……………16 台
FQH型 S 1-RC 2-500 W……………12 台
FQH型 S 1-RC 2-1000 W……………16 台
ソースフォー 426 型 575 W……………2 台
ソースフォー 436 型 575 W……………10 台
SPH III 型 1000 W……………20 台
ITO型 650 W……………12 台
ブラッドライト
CQ型 100 W×8 灯 2 色配線……………6 台

ホール断面図



スタジオ負荷設備

- ①ボーダーライト
UHQ型 85 W×60 灯 3 色配線
L = 9.0 m……………1 列
コンセントボックス
C型 30 A 3 口用……………1 個
- ②サスペンションライト
フライダクト
C型 20 A 30 個付 10 回路
L = 9.0 m……………1 列
CSQ型 500 W……………6 台
FQH型 S 1-RC 2-500 W……………6 台
- ③アッパーホリゾンタルライト
UHQ型 85 W×60 灯 3 色配線
L = 9.0 m……………1 列
コンセントボックス
C型 30 A 3 口用……………1 個
- ④ローアホリゾンタルライト
LHQ型 85 W×12 灯 3 色配線
L = 9.0 m……………1 列

- ⑤フロアコンセント
C型 30 A 3 口用 (舞台袖)……………2 個
C型 30 A 3 口用 (LH用)……………2 個
- ⑥客席サスペンションライト
フライダクト
C型 20 A 12 個付 4 回路
L = 9.0 m……………1 列
LNC 2 型 200-500 W……………8 台
- ⑦センターピンスポットライト
500 Wクセノンピンスポット……………1 台
C型 20 A 1 口用……………2 個
- 移動器具
スポットライト
CSQ型 500 W……………4 台
FQH型 S 1-RC 2-500 W……………4 台
ソースフォー 426 型 575 W……………4 台
SPH III 型 500 W……………8 台
ITO型 650 W……………5 台

スタジオ断面図

