

## 江別市民会館 大ホール RENEWAL

所在地=北海道江別市高砂町6 / 設計監理=江別市役所建設部建築管理室建築住宅課  
 設置主体=北海道江別市 / 竣工年月=1973年5月 / 改修年月=2000年3月



江別市民会館外観

設備容量=3φ4W 300kVA  
 収容人員=1062名  
 舞台間口=19.0m  
 奥行=12.0m  
 高さ=8.0m

石狩平野の中央部に位置し、隣接する札幌市と共に北海道の発展を担う道央圏の中核都市、江別市。その歴史は、明治4年、二十数戸の農民の移住によって始められた開拓に溯ることができます。明治11年、明治政府の開拓史府令の布達による江別村の誕生によって本格化した開拓事業は、以来全国各地からの屯田兵の入地によって支えられ、今日の礎が築かれてきたのです。大正5年に江別町となり、昭和29年には市制が施行され江別市が誕生。その後、工業団地の整備など意欲的な街づくりが進められ、人口10万人を越える都市として発展してきました。市街地の北東部には、そうした苦難と発展の歴史を見つめてきた石狩川が豊かな水量を湛えて流れ、市のシンボルとして親しまれています。また、江別市は文教の街としても知られ、酪農学園大学をはじめ、札幌学院大学、北海道女子大学、北海道情報大学などの大学や道立図書館、道立教育研究所、情報図書館などの施設が整っています。こうした街の文化的な息吹きを、市民レベルで育んできたのが江別市民会館です。1973年の開館以来、コンサートや演劇の上演、さまざまなセレモニーの開催など、市民の文化活動のための中心施設として活用されてきた市民会館の大ホールが、このたびリニューアルされました。今回の改修では、電気設備指針に対応した新型調光器が導入され、さらに負荷設備の充実が図られると伴に、ムービングシステムなどの最新の機器が設備されるなど、使いやすさと安全性の向上に加えて、新しい舞台表現の要望にも応えることができる設備が整えられました。これまで以上に、ホールとしての機能が高まった市民会館の新たな歴史を見守りながら、MARUMOの舞台照明設備が鮮やかな光を提供していきます。

### 大ホール調光設備

#### 調光器

舞台用 1L 2kW×263台  
 1L 4kW×44台  
 1L 6kW×12台

客席用 1L 6kW×5台

#### 照明操作卓 (μ FILE)

メモリーシーン……………1000シーン  
 マスターフェーダ……………1本  
 クロスフェーダ……………1組  
 段マスターフェーダ……………3本  
 キューフェーダ (マスターフェーダ付)……………20本  
 スタックフェーダ……………20本  
 チェイスパネル……………2面  
 プログラムパネル……………1式  
 15型LCD……………2台  
 客席調光スイッチ……………1式  
 作業灯スイッチ……………1式  
 各種制御コネクタ……………1個

#### プリセット卓

プリセットフェーダ……………80本×3段  
 フラッシュスイッチ……………240個  
 回路スイッチ……………240個  
 レベルインジケータ……………240個  
 CPUラック盤  
 CPUユニット……………1式  
 3.5型FDD……………2台  
 照明操作卓用コネクタボックス  
 リモコンスポット操作卓  
 メモリーシーン……………128シーン  
 P T F C操作パネル……………1式  
 プログラムパネル……………1式  
 チェイス操作パネル……………1式  
 シーン実行パネル……………1式  
 15型LCD……………1台  
 リモコンスポット操作卓CPUボックス  
 3.5型FDD……………1式

#### リモコンスポット操作卓用コネクタボックス

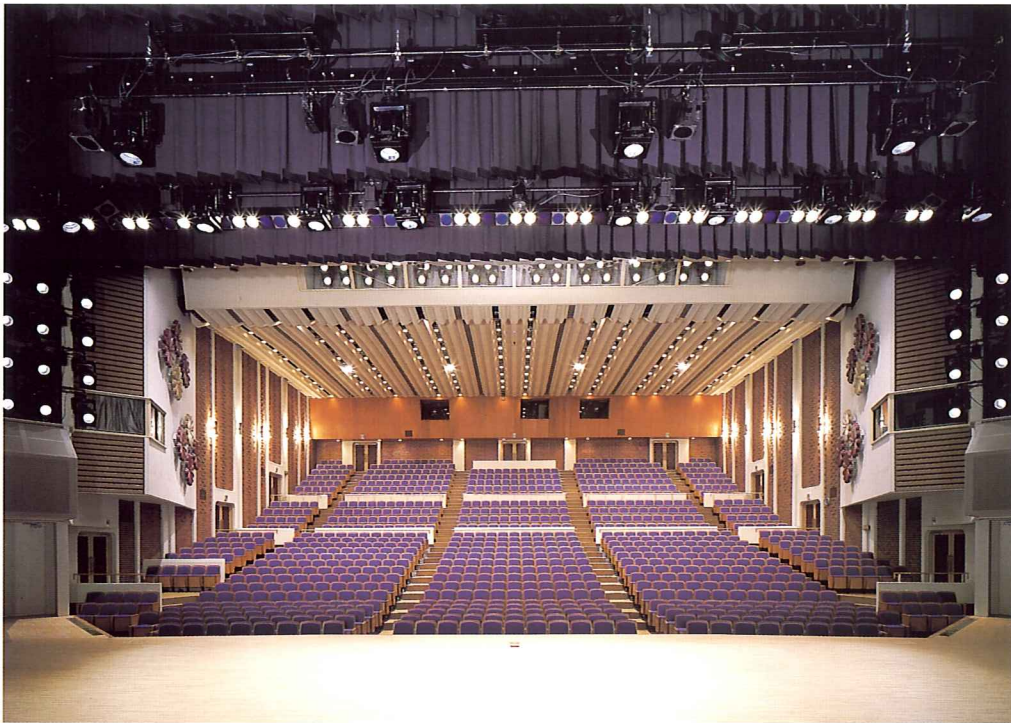
AC電源用コネクタ……………1個  
 制御信号用コネクタ……………1個  
 リモコン信号パッチ盤  
 舞台袖操作盤 (移動部)  
 マスターフェーダ……………1本  
 キューマスターフェーダ……………10本  
 舞台袖操作盤 (壁取付部)  
 客席調光スイッチ……………1式  
 作業灯スイッチ……………1式  
 S T S ・ P T S操作用コネクタボックス  
 負荷モニター盤  
 LEDグラフィック配列……………1式  
 アラーム表示灯……………1式  
 電流計……………3個  
 ワイヤレス装置  
 ワークステーションシステム



大ホール観客席

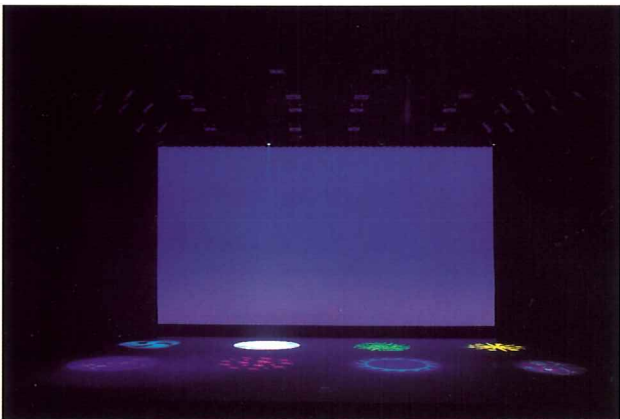


大ホール  
舞台上部

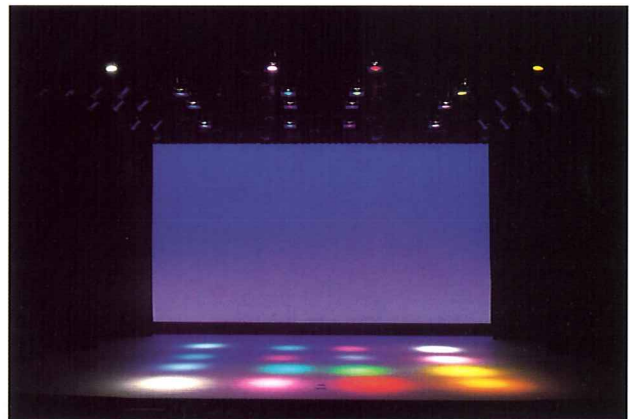


大ホール舞台と観客席

コンサートや演劇公演、セレモニーなどがおこなわれる大ホールでは、C型コンサートへの更新や、多様な催し物の演出に対応するために回路の増設など、負荷設備の充実が計られています。なかでも、サスペンションライトやフロントサイドライト、シーリングライトにムービングスポットライトが設備されたことで、ステージランティングの可能性が大きく広がりました。



スタジオスポットライトSTS型575を使った演出照明例



リモコンスポットライトRHEA型16台を使った演出照明例



大ホール調光室

調光操作卓には、多様なライティング表現に対応するμFILE型調光操作卓が導入され、ムービングスポットライトの制御をおこなうリモコンスポット操作卓と共に、斬新なライティングシーンを展開していきます。

# 大ホール負荷設備

## ①第1サスペンションライト

フライダクト  
L = 18.0m.....1列  
C型20A 26個付 26回路  
C型20A 8個付 4回路(直/調切替)  
平行15A 1口 4個付(直2回路)  
制御用コネクタ 2個付(制御2系統)  
RHEA型120S 1-1000W(PTFC付).....12台  
同上用パワーボックス 4CH用.....3台

## ②第1ボーダーライト

L = 16.2m.....1列  
BCQ型200W×81灯 4色配線  
上下共通中区分

## ③第2サスペンションライト

フライダクト  
L = 18.0m.....1列  
C型20A 32個付 32回路  
C型20A 8個付 4回路(直/調切替)  
平行15A 1口 4個付(直2回路)  
制御用コネクタ 2個付(制御2系統)  
FQH型S 1-16RC2-1000W.....12台  
ソースフォー419型575W.....8台  
RHEA型120S 1-1000W(PTFC付).....12台  
同上用パワーボックス 4CH用.....3台

## ④第3サスペンションライト

フライダクト  
L = 18.0m.....1列  
C型20A 32個付 32回路  
C型20A 8個付 4回路(直/調切替)  
平行15A 1口 4個付(直2回路)  
制御用コネクタ 2個付(制御2系統)  
FQH型S 1-16RC2-1000W.....12台  
ソースフォー426型575W.....4台  
ソースフォー436型575W.....4台  
RHEA型120S 1-1000W(PTFC付).....12台  
同上用パワーボックス 4CH用.....3台

## ⑤第2ボーダーライト

L = 14.4m.....1列  
BCQ型200W×72灯 4色配線

上下共通中区分

C型20A 8個付 4回路

## ⑥第4サスペンションライト

フライダクト  
L = 14.4m.....1列  
C型20A 26個付 26回路  
C型20A 8個付 4回路(直/調切替)  
平行15A 1口 4個付(直2回路)  
制御用コネクタ 2個付(制御2系統)  
FQH型S 1-16RC2-1000W.....12台  
ソースフォー436型575W.....8台  
同上用カラーチェンジャー 32色用.....8台  
同上用パワーボックス 6CH用.....2台  
RHEA型120S 1-1000W(PTFC付).....12台  
同上用パワーボックス 4CH用.....3台

## ⑦第5サスペンションライト

フライダクト  
L = 18.0m.....1列  
C型20A 32個付 32回路  
C型20A 8個付 4回路(直/調切替)  
平行15A 1口 4個付(直2回路)  
制御用コネクタ 2個付(制御2系統)  
MSP2型1000W(PTC付).....12台  
同上用パワーボックス 4CH用.....3台  
STS型575.....8台  
SPH3型1000W.....12台  
同上用カラーチェンジャー 16色用.....12台  
同上用パワーボックス 6CH用.....2台

## ⑧アッパーホリゾンタライト

フライダクト  
L = 16.2m.....1列  
C型20A 108個付 12回路 6色配線  
C型20A 4個付 4回路(星球用)  
QCUⅡ型500W.....108台

## ⑨ローホリゾンタライト

L = 15.75m.....2段1列  
QCLⅢ型300W×18灯 6色配線

## ⑩フロアコンセント

C型20A 2口用(脇花用).....2個  
C型20A 2口用(舞台袖上・下).....4個

C型20A 4口用(舞台袖).....8個  
C型20A 2口用(舞台奥).....2個  
C型30A 3口用(LH用).....6個

## ⑪舞台袖ウォールコンセント

平行15A 2口×1(直1回路).....2個  
制御用コネクタ 2個

## ⑫側反・正反

C型20A 1口用.....16個

## ⑬フットライト

L = 14.4m.....1列  
PEQ型75W×12灯 4色配線  
C型20A 4口用.....2個

## ⑭花道フットライト

L = 7.2m.....2列  
LF型60W×24灯 2色配線  
C型20A 2口用.....4個

## ⑮フロントサイド(上手・下手)

コンセントダクト  
L = 2.0m.....4列  
C型20A 4個付 2回路  
コンセントダクト  
L = 2.0m.....4列  
C型20A 4個付 2回路  
平行15A 1口 2個付(直1回路)  
制御用コネクタ 1個付(制御1系統)  
RHEA型250H-1000W(PTFC付).....24台  
同上用パワーボックス 4CH用.....8台

## ⑯シーリングライト

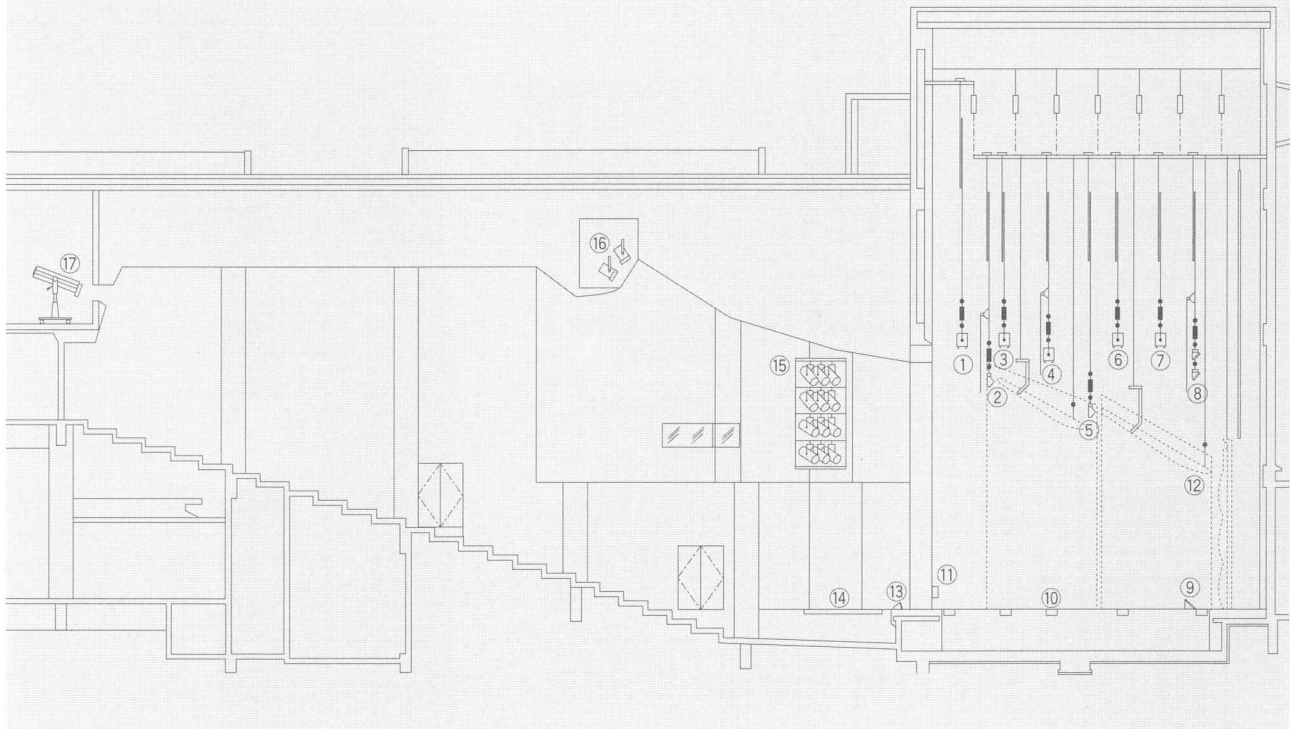
コンセントダクト  
L = 14.0m.....1列  
C型20A 36個付 18回路  
平行15A 1口 4個付(直2回路)  
制御用コネクタ 2個付(制御2系統)  
RHEA型250H-1500W(PTFC付).....32台  
同上用パワーボックス 4CH用.....8台

制御用コネクタボックス.....2個  
URC型1002D-1000W.....2台  
(PTS付)(コントローラ付)

## ⑰センターピンスポットライト

2000Wクセノンピンスポット.....2台

大ホール断面図



丸茂電機株式会社

本社・営業部	〒101-0041	東京都千代田区神田須田町1-24	Tel.03-3252-0321	Fax.03-5256-9361
大阪営業所	〒530-0057	大阪市北区曽根崎2-2-18(住生梅田ビル)	Tel.06-6312-1913	Fax.06-6315-0604
名古屋営業所	〒460-0008	名古屋市中区栄4-1-1(中日ビル)	Tel.052-263-7425	Fax.052-241-0790
福岡営業所	〒810-0041	福岡市中央区大名1-14-45(福岡海池ビル)	Tel.092-741-4762	Fax.092-741-4764
広島営業所	〒730-0022	広島市中区銀山町1-11(フジスカイビル)	Tel.082-249-6400	Fax.082-249-6408
札幌営業所	〒060-0061	札幌市中央区南一条西7-12(都市ビル)	Tel.011-261-0321	Fax.011-261-2728
仙台営業所	〒980-0802	仙台市青葉区二日町3-10(グラン・ジャリオビル)	Tel.022-263-0221	Fax.022-263-0225