

# Zepp Tokyo



## Zepp Tokyo

所在地=江東区青海1丁目パレットタウン内  
 設計監理=株式会社大林組  
 設置主体=株式会社ホールネットワーク  
 竣工年月=1999年3月  
 設備容量=3φ4W 360kVA  
 収容人員=2709名(スタンディング時)  
 舞台間口=22.2m  
 奥行=9.3m  
 高さ=11.0m

Zepp Tokyo 外観

時代の変化に伴い、また時代を先取りするように次々と生まれる新しい音楽シーンに対応しながら、若い感性にあふれたライブコンサートを、よりフレキシブルに観客に提供していきたい。札幌、東京、大阪、福岡に誕生した「Zepp」は、こうした明確なコンセプトが設備・機構・運営にわたって徹底的に貫かれたライブホールとして特筆されます。キャパシティが300人から1,000人規模のライブハウスを拠点にしながら、音楽活動を続けてきたアーティストたちにとって、観客動員数が増えるに従い次のステップに進もうとする時、コンサート会場の選択は大きな課題のひとつでした。クラシック音楽の演奏会や演劇公演を主目的として設計された会館・ホールでは、ライブコンサートが求める設備や機構が充分ではなく、特に照明や音響機材の持込みは不可欠で、その仕込みも大掛かりなものになっていきます。また、使用条件や使用時間の制約、今の音楽を伝えるための環境や雰囲気づくりなど、さまざまな問題に対応していかなければなりません。アーティストのマネージメントに携わり、現在のコンサート状況を熟知したレコード会社が主体となって建設されたライブホール「Zepp」は、こうした現実に対するひとつの解答と言えるでしょう。「Zepp」では、数多くのライブコンサートを手掛けてきた舞台、照明、音響スタッフの経験とノウハウが設備・機構の随所に生かされ、照明や音響にも充分な設備が整えられています。また、4つのホールのステージデザインや設備・機構の規格を統一することによって、東京で4か所のコンサートの打ち合わせをおこなうことができるなど、ライブツアーの全国展開をより容易にしていきます。さらに、観客席はスタンディングを前提とし、約2,000人から2,800人のキャパシティが設定されていること、このホールの使用期間が10年に限定されていることなども特徴としてあげられます。これは、現在のライブスタイルを積極的に取り入れると同時に、10年後にはその時代が求めるもの、その時代の音楽が求めるものに、ホールの形態や機構・設備を対応させていこうという考えに基づくものです。時代と共に大きく変化していく音楽シーンによりフレキシブルに対応していくために、このホールで蓄積されたさまざまなノウハウは、一層豊かに次の時代のホールの実現へと継承されていくものと思われまます。いま最も新しい音楽シーンに対応しながら、MARUMOは次の世代の音楽シーンの明かりをめざした技術を提供していきます。

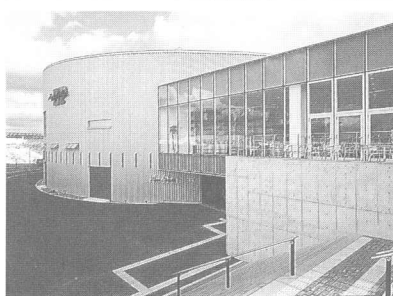
## Zepp Sapporo



Zepp Sapporo 外観

所在地=札幌市中央区南9条西4丁目4番  
 設計監理=株式会社大林組  
 設置主体=株式会社ホールネットワーク  
 竣工年月=1998年4月  
 設備容量=3φ4W 300kVA  
 収容人員=2009名(スタンディング時)  
 舞台間口=15.85m  
 奥行=8.0m  
 高さ=9.4m

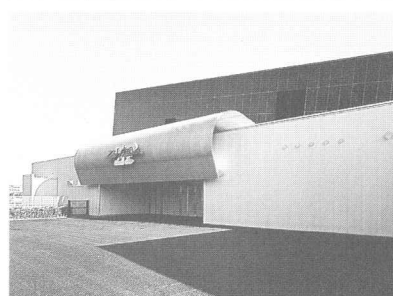
## Zepp Osaka



Zepp Osaka 外観

所在地=大阪市住之江区南港北1-18-31  
 設計監理=株式会社大林組  
 設置主体=株式会社ホールネットワーク  
 竣工年月=1998年11月  
 設備容量=3φ4W 360kVA  
 収容人員=2180名(スタンディング時)  
 舞台間口=17.0m  
 奥行=8.0m  
 高さ=9.4m

## Zepp Fukuoka



Zepp Fukuoka 外観

所在地=福岡市中央区地行浜2-2-1  
 設計監理=株式会社竹中工務店  
 設置主体=株式会社ホールネットワーク  
 竣工年月=1999年6月  
 設備容量=3φ4W 360kVA  
 収容人員=2001名(スタンディング時)  
 舞台間口=18.6m  
 奥行=9.0m  
 高さ=9.3m



Zepp Sapporo

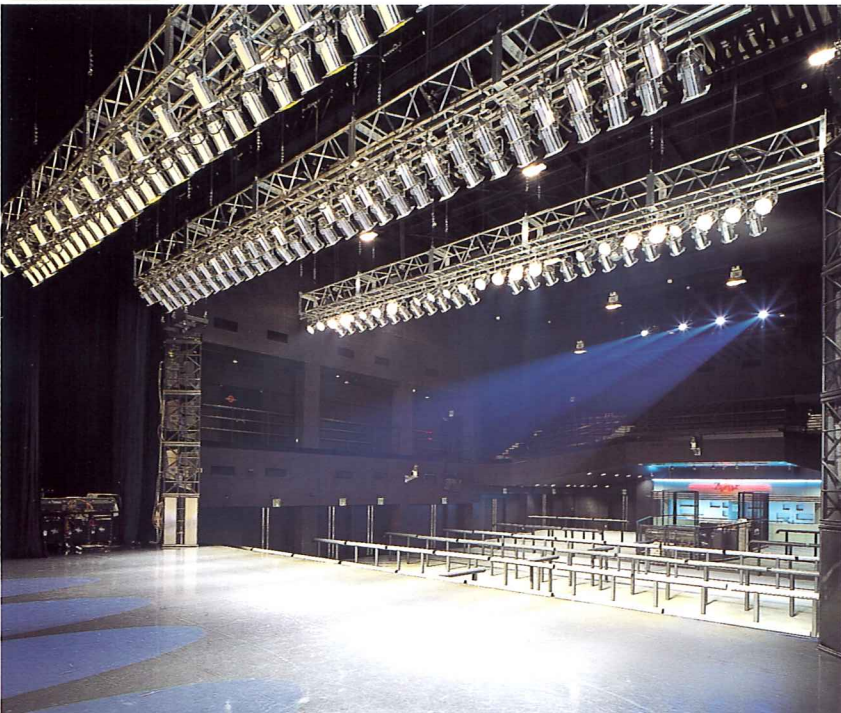
Zepp Sapporo



Zepp Sapporo



Zepp Fukuoka



Zepp Fukuoka



Zepp Fukuoka





Zepp Tokyo

Zepp Tokyo

Zepp Tokyo



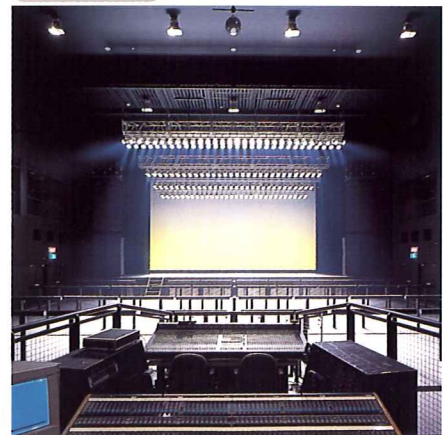
Zepp Osaka



Zepp Osaka



Zepp Osaka



## Zepp Tokyo 調光設備

### 調光器

舞台用	1 L	2 kW×230台
	1 L	3 kW×12台
	ND	3 kW×8台
客席用	1 L	2 kW×24台

### 照明操作卓

チャンネルフェーダ	120本
サブマスターフェーダ	20本
メモリーページ	100ページ
LDラック卓	

CP操作ボックス	1面
客席照明操作パネル	2面
照明用電源盤	1面
3φ4W 90kVA	
3φ3W 90kVA	

## Zepp Tokyo 負荷設備

### ① 舞台前コンセント盤(下手・上手)..... 2面

C型20A 12個付 12回路

### ② 舞台奥コンセント盤(下手・上手)..... 2面

C型30A 6個付 6回路  
C型20A 9個付 9回路  
C型30A 4個付 直4回路  
DMXコネクタ 4個付

### ③ 第1照明昇降トラス

L=12.0m..... 1列

フライダクト(表面)

C型20Aコンセント 32個付 16回路  
C型30Aコンセント 4個付 直4回路  
平行15Aコンセント 8個付 並列回路  
DMXコネクタ 4個付

フライダクト(裏面)

C型20Aコンセント 32個付 16回路  
C型30Aコンセント 4個付 直4回路  
平行15Aコンセント 8個付 並列回路  
DMXコネクタ 4個付

### ④ 第2照明昇降トラス

L=13.0m..... 1列

フライダクト(表面)

C型20Aコンセント 32個付 16回路  
C型30Aコンセント 4個付 直4回路  
平行15Aコンセント 8個付 並列回路  
DMXコネクタ 4個付

フライダクト(裏面)

C型20Aコンセント 32個付 16回路  
C型20Aコンセント 8個付 8回路  
C型30Aコンセント 4個付 直4回路

平行15Aコンセント 8個付 並列回路

### ⑤ 第3照明昇降トラス

L=13.0m..... 1列

フライダクト(表面)

C型20Aコンセント 32個付 16回路  
C型30Aコンセント 4個付 直4回路  
平行15Aコンセント 8個付 並列回路  
DMXコネクタ 4個付

フライダクト(裏面)

C型20Aコンセント 32個付 16回路  
C型20Aコンセント 8個付 8回路  
C型30Aコンセント 4個付 直4回路  
平行15Aコンセント 8個付 並列回路

### ⑥ 第4照明昇降トラス

L=13.0m..... 1列

フライダクト(表面)

C型20Aコンセント 32個付 16回路  
C型30Aコンセント 4個付 直4回路  
平行15Aコンセント 8個付 並列回路  
DMXコネクタ 4個付

フライダクト(裏面)

C型20Aコンセント 32個付 16回路  
C型20Aコンセント 8個付 8回路  
C型30Aコンセント 4個付 直4回路  
平行15Aコンセント 8個付 並列回路

### ⑦ 客席照明昇降トラス

L=6.3m..... 4列

フライダクト

C型20Aコンセント 12個付 6回路

C型30Aコンセント 2個付 ND2回路

C型30Aコンセント 3個付 直3回路

DMXコネクタ 1個付

### ⑧ ミラーボール

φ900 変速型..... 1台

### ⑨ フロント固定バトン

C型20Aコンセント 2個付 1回路.. 12個  
C型20Aコンセント 2個付 直2回路4個  
DMXコネクタ 4個付..... 4個

### ⑩ センターピンスポットライト

L=10.8m..... 1列

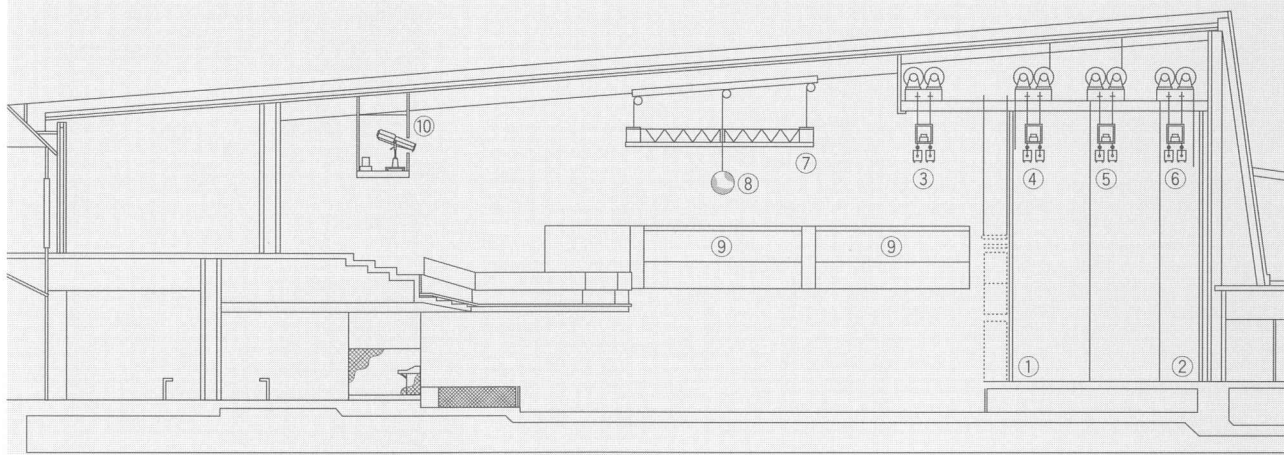
コンセントダクト

C型60Aコンセント 6個付 直6回路  
C型30Aコンセント 2個付 直2回路  
クセノンピンスポットライト2000W..... 4台

### 移動用器具

SPH3型500W-ALP..... 320台  
SPH3型500W-AL..... 24台  
FQH型S1-1000W..... 12台  
ソースフォー436型575W..... 30台  
UHQ型200W×12灯 4色配線  
L=1.8m..... 8台  
QCL3型300W×8灯 4色配線  
L=2.0m..... 8台  
効果器類..... 1式  
マルチパーライト 500W×8灯..... 8台  
データフラッシュ..... 8台

## Zepp Tokyo 断面図



本社・営業部	〒101-0041	東京都千代田区神田須田町1-2-4	Tel.03-3252-0321	Fax.03-5256-9361
大阪営業所	〒530-0057	大阪市北区曽根崎2-2-18 (たいしん・住生梅田ビル)	Tel.06-6312-1913	Fax.06-6315-0604
名古屋営業所	〒460-0008	名古屋市中区栄4-1-1 (中日ビル)	Tel.052-263-7425	Fax.052-241-0790
福岡営業所	〒810-0041	福岡市中央区大名1-14-45 (福岡鴻池ビル)	Tel.092-741-4762	Fax.092-741-4764
広島営業所	〒730-0022	広島市中区鞆山町1-11 (フジスカイビル)	Tel.082-249-6400	Fax.082-249-6408
札幌営業所	〒060-0061	札幌市中央区南一条西7-12 (都市ビル)	Tel.011-261-0321	Fax.011-261-2728
仙台営業所	〒980-0802	仙台市青葉区二日町3-10 (グラン・シヤリオビル)	Tel.022-263-0221	Fax.022-263-0225