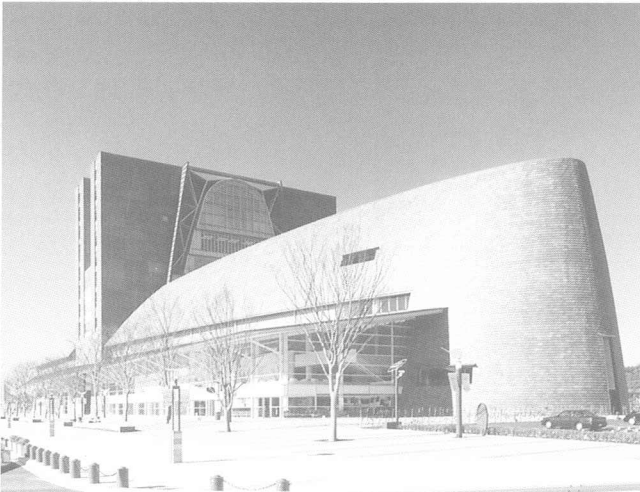


## 静岡県コンベンションアーツセンター[グランシップ]

所在地=静岡県静岡市池田79-4/設計監理=株式会社 磯崎新アトリエ  
設置主体=静岡県/竣工年月=1998年8月



グランシップ外観

<b>大ホール 海</b> 設備容量=3φ4W 1560kVA (480kVA×2系統) (300kVA×2系統) 1φ3W 40kVA (20kVA×2系統) 仮設用電源=6Fデッキ 3φ4W 90kVA×1 1φ3W 50kVA×1 催事用電源盤=2面 3φ4W 300kVA 3φ3W 50kVA 収容人員=4626名 舞台間口=34.8m 奥行=18.0m 高さ=57.6m	<b>静岡芸術劇場</b> 設備容量=3φ4W 500kVA 1φ3W 20kVA 催事用電源盤=2面 3φ4W 60kVA 3φ3W 5kVA 収容人員=401名 舞台間口=16.2m 奥行=16.2m 高さ=12.6m <b>会議ホール 風</b> 設備容量=3φ4W 180kVA 1φ3W 10kVA 収容人員=450名(シアター形式) 床面積=440㎡(楕円形状 平土間) 高さ=6.9m
<b>中ホール 大地</b> 設備容量=3φ4W 1000kVA (500kVA×2系統) 1φ3W 18kVA 収容人員=1209名 舞台間口=20.1m 奥行=20.0m 高さ=10.8m	<b>大会議室</b> 設備容量=3φ4W 90kVA 1φ3W 10kVA 18kVA 収容人員=300名(平土間形式) 延面積=581㎡ 高さ=5.0m

21世紀に向けて、静岡県独自の文化創造の拠点となる複合文化施設「静岡県コンベンションアーツセンター [グランシップ]」がJR東静岡駅前誕生しました。巨大な船をイメージさせる地上12階、地下2階の建物には、約4600人収容の大ホールをはじめ、中ホール、静岡芸術劇場、会議ホール、展示ギャラリーなど、さまざまな施設が機能的に配置され、学術・文化・芸術の交流の基点として重要な役割を果たしていきます。県内外はもとより、広く海外を視野に入れたコンベンショナルな活動の場としての役割を担っていく大ホールや会議ホールなどの諸施設。そして、充実した舞台機構や舞台設備を活用しながら、舞台芸術の創造と上演に力を注いでいく静岡芸術劇場や中ホール。これらの施設が果していく貴重な役割とその成果は、県民に多彩な文化創造の息吹きと、豊かな充足感を生み出していきます。すでに国際演劇フェスティバル「第2回シアターオリンピック」が開催されるなど、意欲的に展開されていく【グランシップ】の活動に応え、さらにはその発展を支えるために、MARUMOは最新の舞台照明技術を提供していきます。

### 大ホール 海 調光設備

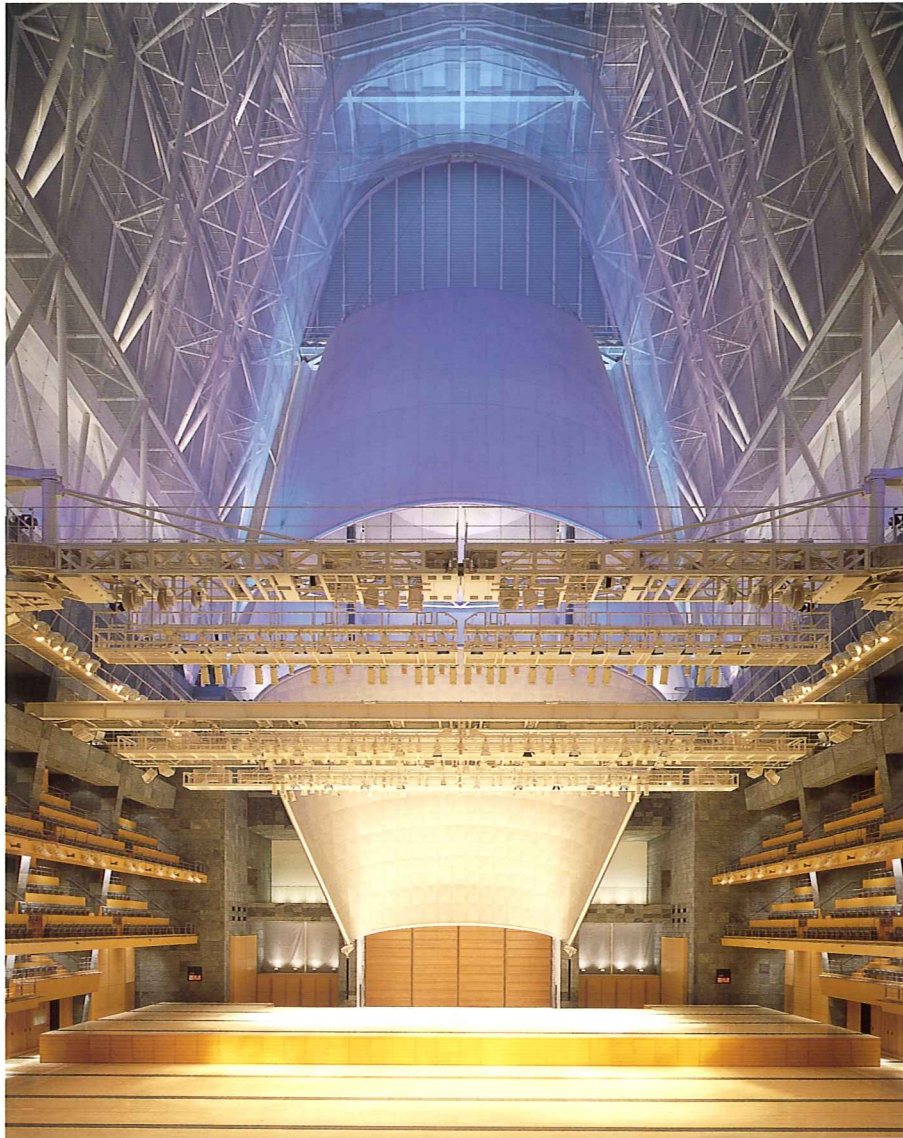
<b>調光器</b> 舞台用 1L 3kW×489台 1L 6kW×81台 客席用 1L 4kW×87台 <b>主照明操作卓</b> メモリーシーン……………1000シーン プリセット段……………最大160CH 3段プリセット	サブフェーダ……………20本×50ページ フラッシュスイッチ……………20個 LCDディスプレイ……………2台 DMX信号パッチ盤 プリセット卓(1) 手動クロスフェーダ……………1組 段マスターフェーダ……………3本	プリセットフェーダ……………30本×3段 プリセット卓(2) プリセットフェーダ……………40本×3段 客席調光卓 (外部持込卓用インターフェイス機能付) マスターフェーダ……………1本 プリセットフェーダ……………20本	リモコンパターン選択スイッチ……………20組 ブラインドシャッタープリセットスイッチ……………1式 プログラムパネル……………1式 メモリーシーン……………25シーン コントロールチャンネル……………1536チャンネル 外部入力信号メモリー機能……………1式 10.4型LCDモニター……………1台
-------------------------------------------------------------------------------------------------------------------------------------	---------------------------------------------------------------------------------------------------------------------------------	-----------------------------------------------------------------------------------------------------------------------------------	-------------------------------------------------------------------------------------------------------------------------------------------------------------------------

### 中ホール 大地 調光設備

<b>調光器</b> 舞台用 1L 2kW×342台 1L 3kW×124台 1L 6kW×43台 客席用 1L 6kW×31台 <b>照明操作卓</b> (マリオネットスター型照明操作卓) トータルクロスフェーダ……………1セット	タイムエンコーダ……………1個 マスターフェーダ(M1、M2、GM)……………3本 パートベルトエンコーダ……………10本 レベルエンコーダ……………20本 サブマスターフェーダ……………20本 フラッシュスイッチ……………20個 GO・BACK・STOPスイッチ……………1式 プログラムパネル……………1式	LCD……………4台 プリセット卓(1) 手動クロスフェーダ(2) プリセットフェーダ……………1セット プリセットフェーダ……………60本×3段 フラッシュスイッチ……………60個 プリセット卓(2) プリセットフェーダ……………60本×3段 フラッシュスイッチ……………60個	客席調光卓/インターフェース 客席マスターフェーダ……………1本 プリセットフェーダ……………10本 10.4型カラーLCD及びマウス……………1台 DMX信号パッチ盤 ワイヤレス装置
-------------------------------------------------------------------------------------------------------------------------------------------	----------------------------------------------------------------------------------------------------------------------------------------------------------------------------------	----------------------------------------------------------------------------------------------------------------------------------------------------------------------	-------------------------------------------------------------------------------------------------------------

### 静岡芸術劇場 調光設備

<b>調光器盤</b> 舞台用 1L 2kW×284台 1L 3kW×122台 1L 6kW×32台 客席用 1L 3kW×24台 1L 4kW×2台 組立場 1L 2kW×30台	<b>照明操作卓</b> (マリオネットスター型照明操作卓) トータルクロスフェーダ……………1セット タイムエンコーダ……………1本 マスターフェーダ(M1、M2、GM)……………3本 パートベルトエンコーダ……………10本 ベルトエンコーダ……………20本 サブマスターフェーダ……………20個	フラッシュスイッチ……………20個 プログラムパネル……………1式 LCD……………4台 プリセット操作卓(1) 手動クロスフェーダ(A、B)……………1セット プリセットフェーダ……………40本×3段 フラッシュスイッチ……………40個	プリセット操作卓(2) プリセットフェーダ……………40本×3段 フラッシュスイッチ……………40個 客席調光卓 客席マスターフェーダ……………1本 プリセットフェーダ……………10本 10.4型カラーLCD及びマウス……………1台 ワイヤレス装置……………1式
--------------------------------------------------------------------------------------------------------------	----------------------------------------------------------------------------------------------------------------------------------------------------------------------------	-------------------------------------------------------------------------------------------------------------------------------------------	----------------------------------------------------------------------------------------------------------------------------------------------------------



## 大ホール 海

ヨーロッパの都市にみられるカテドラルをイメージして設計された約58mの吹き抜けの大空間をもつ大ホールは、客席や舞台を自在に設定することができ、また自然光を採り入れたり、大扉を開けてグランシップ広場と一体となった開放空間として活用することができるなど、使用目的や催し物が必要とする形式にフレキシブルに対応する機能性と設備を備えています。このホールでは、さまざまなエンタテインメント、スポーツイベント、フェスティバル、見本市、国際コンベンションなど、グランシップの顔として多彩な催し物が開催されていきます。

大ホール 海

大ホール 海



ライトブリッジに設備されたRJ611SXカッタースポットライト



大ホール 海 調光室



静岡芸術劇場 観客席



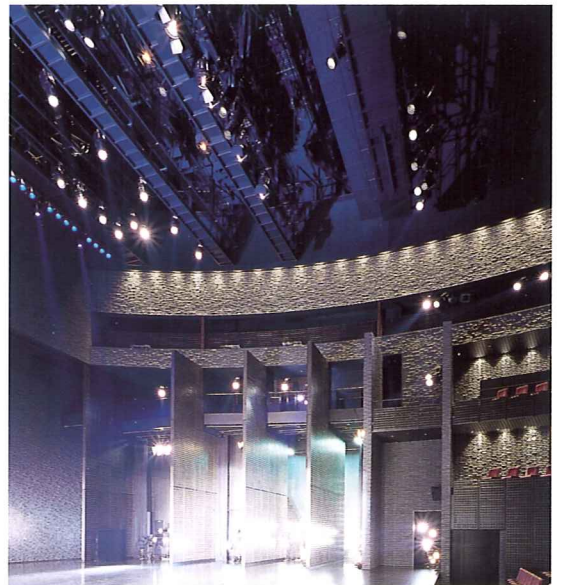
静岡芸術劇場 舞台と観客席



静岡芸術劇場 調光室

## 静岡芸術劇場

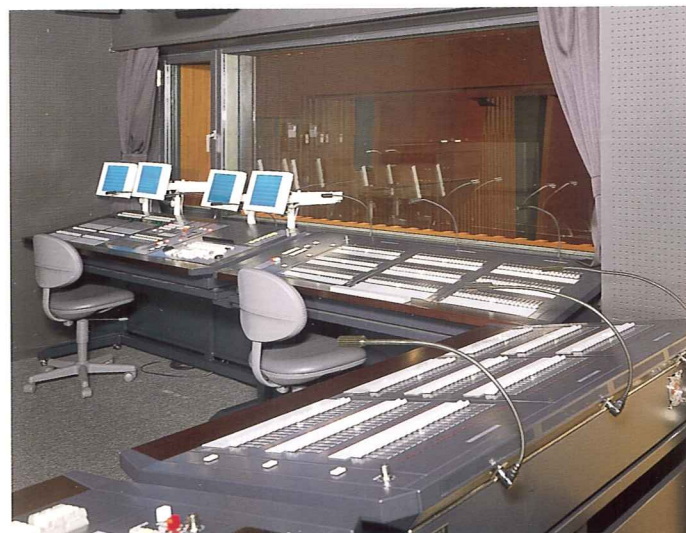
シェークスピアが拠点としたグローブ座をモデルにした静岡芸術劇場は、観客が舞台を包み込むような半円形の客席空間をもった演劇専用の劇場です。この劇場はSPAC（静岡県舞台芸術センター）の活動拠点でもあり、芸術総監督鈴木忠志氏のコンセプトに基づき、最高水準の舞台技術が機構、設備の随所に採り入れられています。なかでも、舞台照明設備には、最新調光システム「マリオネットスター」が導入され、機能的で充実した負荷設備と伴に、斬新で意欲的な舞台表現に対応していきます。



静岡芸術劇場 舞台上部



中ホール 大地  
舞台と観客席



中ホール 大地 調光室

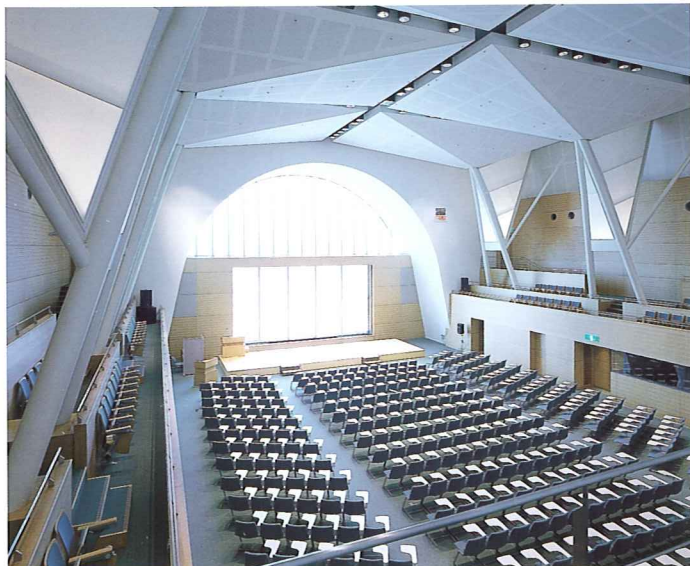
会議ホール 風

## 中ホール 大地

木目を生かした格調高い意匠の劇場空間をもつ中ホールは、オーケストラピットを備えたプロセニウム形式の劇場で、演劇、伝統芸能、ミュージカル、パレエなどの舞台芸術の上演をはじめ、講演会や学会などにも活用されます。「聴きやすく、見やすい」劇場空間を追求した劇場設計に併せて、より質の高い舞台芸術の上演を実現するために、最新の調光システム「マリオンネツスター」が導入されています。

## 会議ホール 風

グランシップの最上階に位置する会議ホールには、6か国語同時通訳ブースなど本格的な国際会議場としての設備が整っています。また、調光設備を備えた大会議室をはじめ、大小19室の会議室を併せもち、学術フォーラムなどではメイン会場としての機能を発揮します。



### 大会議室調光設備

調光器盤  
 客席用 1 L 2 kW×42 台  
 F L 2 kW×26 台  
 演出用 1 L 2 kW×18 台  
 A-B操作部 (レクチャー卓組込) … 2組  
 間仕切選択盤 …………… 1組  
 作業灯スイッチ …………… 1組

### 大会議室負荷設備

①ウォールコンセント① …………… 1個  
 C型20 A 3個 3回路  
 ②ウォールコンセント②～⑥ …… 5個  
 C型20 A 3個 3回路  
 信号コネクタ(レクチャー卓用) 2個

# 大ホール 海 負荷設備

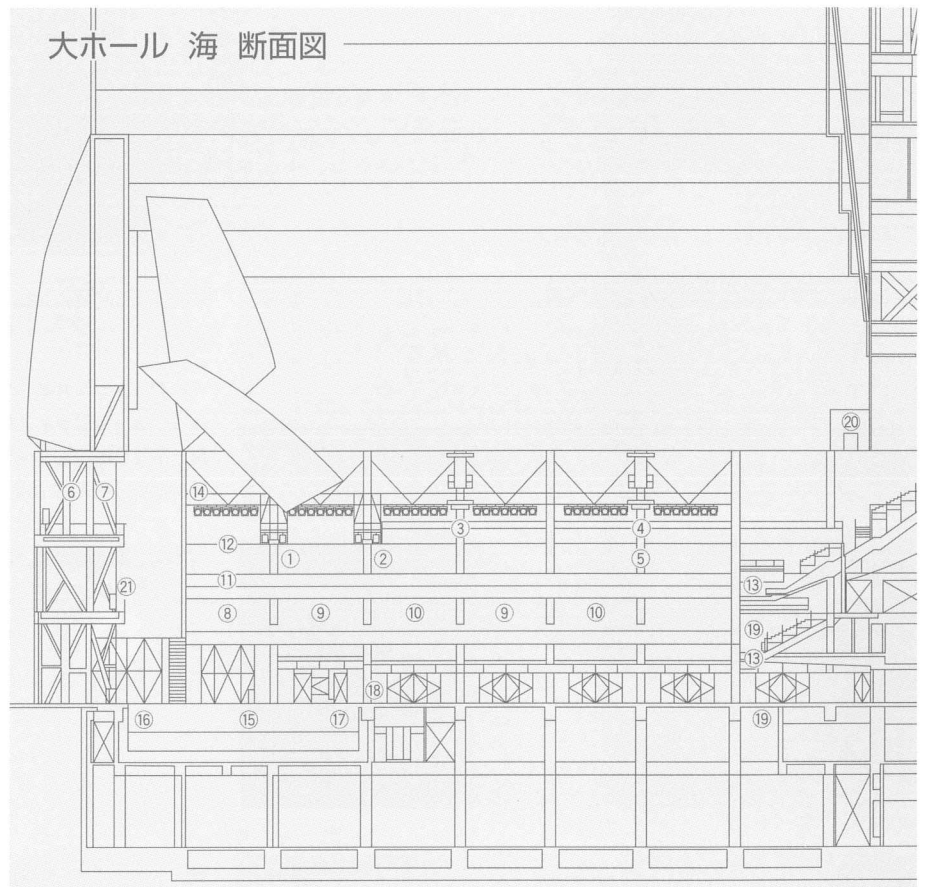
- ①第1ブリッジライト  
コンセントダクト  
C型20 A 48個付 24回路  
C型60 A 3個付 3回路  
抜止型15 A E付 3個付 1回路  
信号用コネクタ 3個付  
信号分岐ボックス 3CH用 1台付  
L = 18.0m……………2列
- ②第2ブリッジライト  
コンセントダクト  
C型20 A 36個付 18回路  
C型60 A 2個付 2回路  
抜止型15 A E付 3個付 1回路  
信号用コネクタ 3個付  
信号分岐ボックス 3CH用 1台付  
L = 18.0m……………2列
- ③第3ブリッジライト  
コンセントダクト  
C型20 A 18個付 9回路  
C型60 A 1個付 1回路  
抜止型15 A E付 3個付 1回路  
信号用コネクタ 3個付  
信号分岐ボックス 3CH用 1台付  
L = 9.0m……………4列
- ④第4ブリッジライト  
コンセントダクト  
C型20 A 18個付 9回路  
C型60 A 1個付 1回路  
抜止型15 A E付 3個付 1回路  
信号用コネクタ 3個付  
信号分岐ボックス 3CH用 1台付  
L = 9.0m……………4列
- ⑤第4ブリッジライト センタースポット  
C型60 Aコンセント 2個付…2個
- ⑥バックライト1  
フライダクト  
C型20 A 24個付 12回路  
C型60 A 2個付 2回路  
抜止型15 A E付 3個付 1回路  
信号用コネクタ 3個付  
信号分岐ボックス 3CH用 1台付  
L = 12.6m……………1列
- ⑦バックライト2  
フライダクト  
C型20 A 24個付 12回路  
L = 12.6m……………1列
- ⑧2Fフロントサイド-1 (上下)  
コンセントダクト  
C型20 A 8個付 8回路  
C型60 A 1個付 1回路  
抜止型15 A E付 1個付 1回路  
信号用コネクタ 1個付  
L = 7.2m……………2列
- ⑨2Fフロントサイド-2, 4 (上下)  
コンセントダクト  
C型20 A 4個付 4回路  
L = 7.2m……………4列
- ⑩2Fフロントサイド-3, 5 (上下)  
コンセントダクト  
C型20 A 4個付 4回路  
C型60 A 1個付 1回路  
抜止型15 A E付 1個付 1回路

- 信号用コネクタ 1個付  
L = 7.2m……………4列
- ⑪3Fフロントサイド-1~6 (上下)  
C型20 A 4個付 4回路  
C型60 A 1個付 1回路  
抜止型15 A E付 1個付 1回路  
信号用コネクタ 1個付  
L = 7.2m……………12列
- ⑫4Fフロントサイド-1~6 (上下)  
C型20 A 4個付 4回路  
C型60 A 1個付 1回路  
抜止型15 A E付 1個付 1回路  
信号用コネクタ 1個付  
L = 7.2m……………12列
- ⑬2F, 3F固定客席前コンセント  
C型20 A 3個付 3回路…8個
- ⑭5Fフロントサイド (上下)  
コンセントボックス  
C型20 A 2個付 24回路…24個  
C型60 A 1個付 1回路…12個  
抜止型15 A E付…10個  
信号用コネクタ 1個付…10個

- ⑮マルチコンセント盤1……………2面  
C型30 A 24個付 24回路  
C型60 A 2個付 1回路  
抜止型15 A E付 2個付 1回路  
信号用コネクタ 8個付
- ⑯マルチコンセント盤2……………2面  
C型30 A 24個付 24回路  
C型60 A 3個付 3回路  
抜止型15 A E付 2個付 1回路  
信号用コネクタ 2個付
- ⑰客席マルチコンセント盤……………2面  
C型30 A 12個付 12回路  
C型60 A 2個付 2回路  
抜止型15 A E付 2個付 1回路  
信号用コネクタ 2個付
- ⑱客席コネクタボックス……………1面  
抜止型15 A E付 2個付 1回路  
信号用コネクタ 8個付
- ⑲PAブースコネクタ盤(1F, 2F)…2面  
抜止型15 A E付 2個付  
信号用コネクタ 8個付  
直回路用 C型30 Aコンセント 1個付 1回路

- ⑳6Fデッキコンセント盤(上手・下手)…2面  
C型60 A 2個付  
抜止型15 A E付 2個付  
信号用コネクタ 2個付
- ㉑3Fデッキコンセントボックス(上手・下手)…2面  
C型30 A 4個付 4回路  
C型30 A 4個付 4回路  
C型60 A 2個付 2回路  
抜止型15 A E付 2個付 1回路  
信号用コネクタ 1個付  
準用電源盤……………2面  
直回路用 C型30 Aコンセント 3個付 3回路  
直回路用 C型60 Aコンセント 3個付 3回路  
照明器材  
スポットライト  
FQH型S1-1000W……………40台  
FQH型S1-1500W……………20台  
FQH型S1-3000W……………5台  
SPH3型500W……………100台  
ソースフォー426型575W……………15台  
RJ611SX型1000W……………30台  
ピンスポットライトクセノン3000W…4台

大ホール 海 断面図



# 静岡芸術劇場 負荷設備

- ①第1ブリッジライト  
フライダクト  
C型20 A 36個付 18回路  
C型60 A 3個付 3回路  
抜止型15 A E付 3個付 1回路  
信号用コネクタ 3個付  
C型20 A 6個付 1回路(地明かり用)  
信号分岐ボックス 3CH用 1台付  
L = 18.1m……………2列
- ②第2ブリッジライト  
フライダクト  
C型20 A 36個付 18回路  
C型60 A 3個付 3回路  
抜止型15 A E付 3個付 1回路  
信号用コネクタ 3個付  
C型20 A 6個付 1回路(地明かり用)  
信号分岐ボックス 3CH用 1台付  
L = 18.1m……………2列
- ③第3ブリッジライト  
フライダクト  
C型20 A 24個付 12回路

- C型60 A 3個付 3回路  
抜止型15 A E付 3個付 1回路  
信号用コネクタ 3個付  
C型20 A 6個付 1回路(地明かり用)  
信号分岐ボックス 3CH用 1台付  
L = 15.55m……………2列
- ④3階ギャラリートライト (上手・下手)  
コンセントボックス  
C型20 A 4個付 2回路…8個  
C型20 A 2個付 1回路…14個  
抜止型15 A E付 2個付…2個  
信号用コネクタ 1個付
- ⑤4階舞台ギャラリートライト  
コンセントボックス  
C型20 A 2個付 1回路…22個  
C型30 A 2個付 1回路…8個  
抜止型15 A E付 2個付…4個  
信号用コネクタ 1個付  
信号分岐ボックス 3CH用…2台
- ⑥4階客席テニカルギャラリートライト(上手・下手)  
コンセントボックス

- C型20 A 2個付 1回路…16個  
C型30 A 2個付 1回路…14個  
抜止型15 A E付 2個付…6個  
信号用コネクタ 1個付  
信号分岐ボックス 3CH用…2台
- ⑦4階バックギャラリートライト  
コンセントボックス  
C型20 A 8個付 4回路…1面  
抜止型15 A E付 2個付…1個  
信号用コネクタ 1個付  
信号分岐ボックス 3CH用…1台
- ⑧4階テニカルギャラリートライト ピンスポット用  
コンセントボックス  
C型30 A 2個付…2個
- ⑨4階テニカルギャラリート天井ライト  
コンセントボックス  
C型20 A 2個付 2回路…6個
- ⑩5階舞台ギャラリートライト(上手・下手)  
コンセントボックス  
C型20 A 2個付 1回路…12個  
抜止型15 A E付 2個付…2個

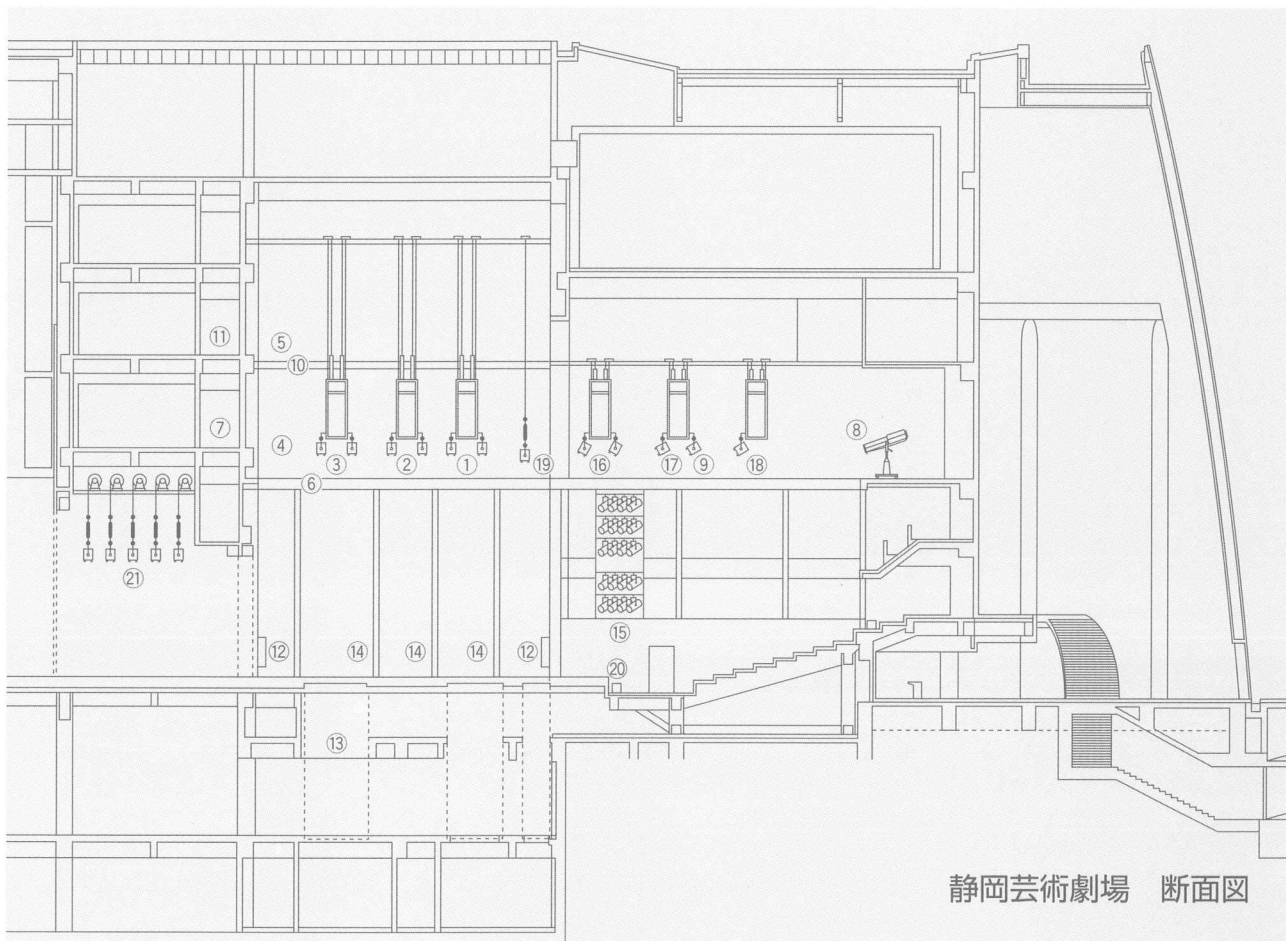
- 信号用コネクタ 1個付  
信号分岐ボックス 3CH用…2台
- ⑪5階バックギャラリートライト  
コンセントボックス  
C型20 A 8個付…1個  
信号用コネクタ 1個付  
抜止型15 A E付 2個付…1個  
信号用コネクタ 1個付  
信号分岐ボックス 3CH用…1台
- ⑫マルチコンセント盤(上手・下手) 2面  
C型30 Aコンセント 16個付 16回路  
C型60 Aコンセント 1個付 1回路  
抜止型15 A E付 2個付  
信号用コネクタ 4個付
- ⑬切床内コンセント(上手・下手)  
C型30 Aコンセント 4個付 4回路…2個  
C型30 Aコンセント 8個付 8回路…6個
- ⑭袖壁マルチコンセントボックス  
C型30 Aコンセント 8個付 8回路…4面  
C型30 Aコンセント 8個付 8回路  
C型60 Aコンセント 1個付 1回路…2面

C型30Aコンセント 4個付 4回路…2面  
 ⑮フロントサイドライト (上手・下手)  
 コンセントボックス  
 C型20A 8個付 4回路…2面  
 C型20A 16個付 8回路…2面  
 抜止型15A E付 2個付 1回路  
 信号用コネクタ 1個付  
 信号分岐ボックス 3CH用…2台  
 ⑯第1シーリングライト (客席)  
 フライダクト  
 C型20A 20個付 10回路  
 抜止型15A E付 3個付 1回路  
 信号用コネクタ 3個付  
 C型20A 6個付 1回路 (地明かり用)  
 信号分岐ボックス 3CH用 1台付

L = 13.3m……………2列  
 ⑰第2シーリングライト  
 フライダクト  
 C型20A 20個付 10回路  
 抜止型15A E付 3個付 1回路  
 信号用コネクタ 3個付  
 C型20A 6個付 1回路  
 信号分岐ボックス 3CH用 1台付  
 L = 12.7m……………2列  
 ⑱第3シーリングライト  
 フライダクト  
 C型20A 20個付 10回路  
 抜止型15A E付 3個付 1回路  
 信号用コネクタ 3個付  
 C型20A 6個付 1回路 (地明かり用)

信号分岐ボックス 3CH用 1台付  
 L = 10.9m……………1列  
 ⑲第1ライトボタン  
 フライダクト  
 C型20A 40個付 20回路  
 抜止型15A E付 3個付 1回路  
 信号用コネクタ 3個付  
 信号分岐ボックス 3CH用 1台付  
 L = 18.0m……………1列  
 ⑳客席コンセントボックス  
 C型30A 2個付 2回路  
 抜止型15A E付 2個 1回路…2面  
 信号用コネクタ 1個  
 ㉑組立場ライトボタン  
 コンセントボックス

C型20A 6個付 3回路×2列…5列  
 催事用電源盤……………2面  
 直回路用 C型30A 3個付 3回路  
 直回路用 C型60A 3個付 3回路  
 調光用 C型30A 4個付 4回路  
 調光用 C型60A 2個付 2回路  
 抜止型15A E付 1個 1回路  
 信号用コネクタ 1個付  
 照明器具  
 FQH型2000W……………20台  
 ソースフォー419型575W……………20台  
 ECLQ型T3Z2000W……………50台  
 HMI型1200W……………5台  
 ピンスポットライトクセノン1000W…2台



静岡芸術劇場 断面図

### 会議ホール 風 調光設備

- |                                                                                                                                                                                                                                                    |                                                                                                                                                                                                                                                      |                                                                                                                                                                                                                                                 |                                                                                                                                                                                                                                                                                |
|----------------------------------------------------------------------------------------------------------------------------------------------------------------------------------------------------------------------------------------------------|------------------------------------------------------------------------------------------------------------------------------------------------------------------------------------------------------------------------------------------------------|-------------------------------------------------------------------------------------------------------------------------------------------------------------------------------------------------------------------------------------------------|--------------------------------------------------------------------------------------------------------------------------------------------------------------------------------------------------------------------------------------------------------------------------------|
| <p><b>調光器盤</b><br/>         演出用 2kW×72台<br/>         一般用 2kW×36台<br/> <b>照明操作卓 (DMX 512 用)</b><br/>         メモリーシーン……………600シーン<br/>         汎用リモコンパネルグループ2000/1グループ……………30グループ<br/>         エフェクト・100ステップ/200マクロ<br/>         マスターフェーダー……………1本</p> | <p>クロスフェーダー……………2組<br/>         サブマスターフェーダー……………108本<br/>         レベル修正用ウィール……………1個<br/>         タイム修正用ウィール……………1個<br/>         リモートスポット用エンコーダ……………5個<br/>         メモリー操作パネル……………1式<br/>         モニター用 10.4型カラーLCD……………2台<br/>         調光操作盤 (1)</p> | <p>マスター押ボタンスイッチ……………1組<br/>         全消灯押ボタンスイッチ……………1個<br/>         レベル表示器……………1式<br/>         シーンメモリー及び再生……………8シーン<br/>         制御チャンネル……………8チャンネル<br/>         調光操作盤 (2)<br/>         マスター押ボタンスイッチ……………1組<br/>         全消灯押ボタンスイッチ……………1個</p> | <p>シーン再生……………8シーン<br/>         接続コネクタ……………1個<br/> <b>可搬型仕込再生操作器</b><br/>         マスター押ボタンスイッチ……………1組<br/>         全消灯押ボタンスイッチ……………1個<br/>         レベル表示器……………1式<br/>         シーンメモリー及び再生……………32シーン<br/>         制御チャンネル……………32チャンネル<br/>         パッチパネル (電子クロスバー方式)……………1式</p> |
|----------------------------------------------------------------------------------------------------------------------------------------------------------------------------------------------------------------------------------------------------|------------------------------------------------------------------------------------------------------------------------------------------------------------------------------------------------------------------------------------------------------|-------------------------------------------------------------------------------------------------------------------------------------------------------------------------------------------------------------------------------------------------|--------------------------------------------------------------------------------------------------------------------------------------------------------------------------------------------------------------------------------------------------------------------------------|

### 会議ホール 風 負荷設備

- |                                                                                                                                                                                                                |                                                                                                                                                                                                                                             |                                                                                                                                                                                                                                                |                                                                                                                                                                                                                    |
|----------------------------------------------------------------------------------------------------------------------------------------------------------------------------------------------------------------|---------------------------------------------------------------------------------------------------------------------------------------------------------------------------------------------------------------------------------------------|------------------------------------------------------------------------------------------------------------------------------------------------------------------------------------------------------------------------------------------------|--------------------------------------------------------------------------------------------------------------------------------------------------------------------------------------------------------------------|
| <p>①ライトボタン1~4<br/>         コンセントボックス<br/>         C型20A 4個 4回路……………4個<br/>         ②シーリング<br/>         コンセントボックス……………12個<br/>         C型20A 4個 2回路<br/>         DMXコネクタボックス……………6個<br/>         DMXコネクタ 1個</p> | <p>抜止型15A E付コンセント 2個<br/>         ③ウォールコンセントボックス①③……………2個<br/>         C型20A 4個 4回路<br/>         DMXコネクタ 2個<br/>         抜止型15A E付コンセント 2個 1回路<br/>         客席調光用コネクタ 1個<br/>         ④ウォールコンセントボックス②④……………2個<br/>         C型20A 4個 4回路</p> | <p>DMXコネクタ 2個<br/>         抜止型15A E付コンセント 2個 1回路<br/>         客席調光用コネクタ 1個<br/>         ⑤ウォールコンセントボックス⑤⑦……………2個<br/>         C型20A 4個 4回路<br/>         ウォールコンセントボックス⑥⑧……………2個<br/>         C型20A 4個 4回路<br/>         抜止型15A E付コンセント 2個 1回路</p> | <p>客席調光用コネクタ 1個<br/>         DMXコネクタ 2個<br/>         照明器具<br/>         スポットライト<br/>         FQH型S1-500W……………20台<br/>         SPH型500W……………60台<br/>         ハイオリティスポットハロゲン650W…20台<br/>         UHP型650W……………2台</p> |
|----------------------------------------------------------------------------------------------------------------------------------------------------------------------------------------------------------------|---------------------------------------------------------------------------------------------------------------------------------------------------------------------------------------------------------------------------------------------|------------------------------------------------------------------------------------------------------------------------------------------------------------------------------------------------------------------------------------------------|--------------------------------------------------------------------------------------------------------------------------------------------------------------------------------------------------------------------|

 <h2 style="font-size: 2em; margin: 0;">丸茂電機株式会社</h2>	<p>本社・営業部 〒101-0041 東京都千代田区神田須田町1-24 Tel.03-3252-0321 Fax.03-5256-9361          大阪営業所 〒530-0057 大阪北区曽根崎2-2-18 (だいしん・住生梅田ビル) Tel.06-6312-1913 Fax.06-6315-0604          名古屋営業所 〒460-0008 名古屋市中区栄4-1-1 (中日ビル) Tel.052-263-7425 Fax.052-241-0790          福岡営業所 〒810-0041 福岡市中央区大名1-14-45 (福岡海池ビル) Tel.092-741-4762 Fax.092-741-4764          広島営業所 〒730-0022 広島市中区鞆山町1-11 (アズカイビル) Tel.082-249-6400 Fax.082-249-6408          札幌営業所 〒060-0061 札幌市中央区南一条西7-12 (都市ビル) Tel.011-261-0321 Fax.011-261-2728          仙台営業所 〒980-0802 仙台市青葉区二日町3-10 (グラン・ジャリオビル) Tel.022-263-0221 Fax.022-263-0225</p>
------------------------------------------------------------------------------------------------------------------------------------------	-----------------------------------------------------------------------------------------------------------------------------------------------------------------------------------------------------------------------------------------------------------------------------------------------------------------------------------------------------------------------------------------------------------------------------------------------------------------------------------------------------------------------------------------------------------------------------------------------------------------------