

大分県立総合文化センター

所在地=大分県大分市高砂町2番33号/設計監理=株式会社 日建設計
設置主体=財団法人 大分県文化振興財団/竣工年月=1998年8月



グランシアタ

設備容量=3φ4W 750kVA
舞台袖電源盤(上手・下手)
設備容量=3φ4W 90kVA、3φ3W 30kVA
舞台奥電源盤(上手・下手)
設備容量=3φ4W 90kVA、3φ3W 30kVA
収容人員=1966名(車椅子12席可能)、親子室
舞台間口=約14.0~20.0m(ポータル可変)
奥行=約20.0m
高さ=約9.0~14.0m(ポータル可変)

音の泉ホール

設備容量=3φ4W 360kVA
舞台袖電源盤(上手・下手)
設備容量=3φ4W 60kVA、3φ3W 30kVA
収容人員=710名(車椅子6席)
舞台間口=約17.0m
奥行=約11.0m
高さ=11.0m

1600年代、豊後国と呼ばれていた大分では、キリシタン大名の友宗頼のもと、海上交易の盛んな地の利を生かした南蛮貿易が積極的に進められ、さまざまな西洋文化が取り入れられることで、独特の文化と歴史に彩られながら発展してきました。なかでも、日本で最初に西洋音楽・演劇が上演されたという歴史は、舞台芸術史を語るうえでも特筆されるできごとといえます。現在では、東九州の中心都市としての機能を持ち、さらに魅力的な都市づくりが進められている大分市に、豊かで多様な文化と歴史にふさわしいランドマークが誕生しました。「OASISひろば21」と名づけられたこのランドマークは、大分県立総合文化センターとNHK大分放送局、ホテル・商業施設が一体となった大規模複合施設で、文字どおり市民のためのオアシスとなり、新しい文化情報発信基地としての役割を担っていきます。ランドマークを構成する柱のひとつ、大分県立総合文化センターは、大ホール【グランシアタ】と中ホール【音の泉ホール】を中心に、リハーサル室や練習室などの施設が整った文化施設で、ここを拠点として多彩な舞台芸術が市民に提供されていきます。多機能な3面舞台をもつ【グランシアタ】では、クラシックコンサートはもとより、演劇、ミュージカル、バレエ、オペラなどの舞台芸術の醍醐味に触れることができ、またシューボックス型のコンサートホール【音の泉ホール】では、室内楽やピアノなどの質の高い演奏会に親しむことができます。大分市の文化創造に新たな歴史を刻んでいく二つのホールで、MARUMOの最新の舞台照明設備が活躍していきます。

グランシアタ調光設備

調光器

舞台用 3kW×366台
4kW×116台
6kW×22台
ND60A×20台

客席用 1L6kW×19台

袖通路作業灯用 1L3kW×2台

照明操作卓(マリオンネットスター型照明操作卓)

コントロールチャンネル数……………1000チャンネル

記憶キュー数……………1000キュー

パート分割数……………10パート

チャンネルグループ……………No.1~999.9

グランドマスター……………1本
トータルクロスフェーダ……………1組
GO.BACK, STOPスイッチ……………1組
サブマスターフェーダ……………20本
サブマスターエンコーダ……………20本
サブマスターページ……………100ページ
パートエンコーダ……………10本
プログラムパネル……………1式
パッチメモリ……………5場面
フルバックアップシステム……………1式
サブマスターフェーダ(切替)……………10本
10.4インチ液晶ディスプレイ……………3台

プリセットフェーダ……………120本×3段
手動クロスフェーダ……………1組
客席調光上限・下限設定ボリューム……………6組
客席調光一括自動調光操作スイッチ……………1組
客席調光記憶/自動切替スイッチ……………1個
客席天井間接蛍光灯点滅スイッチ……………1個
作業灯スイッチ……………1式
PTS操作パネル(2台用)……………1式
舞台袖調光操作盤
サブマスターフェーダ(MF付)……………10本
客席調光スイッチ……………1式

音の泉ホール調光設備

調光器

舞台用 3kW×170台
4kW×50台
6kW×12台
ND60A×4台

客席用 1L6kW×10台

袖通路作業灯用 1L3kW×2台

照明操作卓(プリティオA型照明操作卓)

メモリーシーン……………500シーン

マスターフェーダ……………1本
クロスフェーダ……………1組
グループフェーダ……………6本
スタックフェーダ(外部切替)……………10本
プリセットフェーダ……………80本×3段
フラッシュスイッチ……………80個
回路スイッチ……………80個
レベルインジケータ……………80個
チェイス操作パネル……………2組

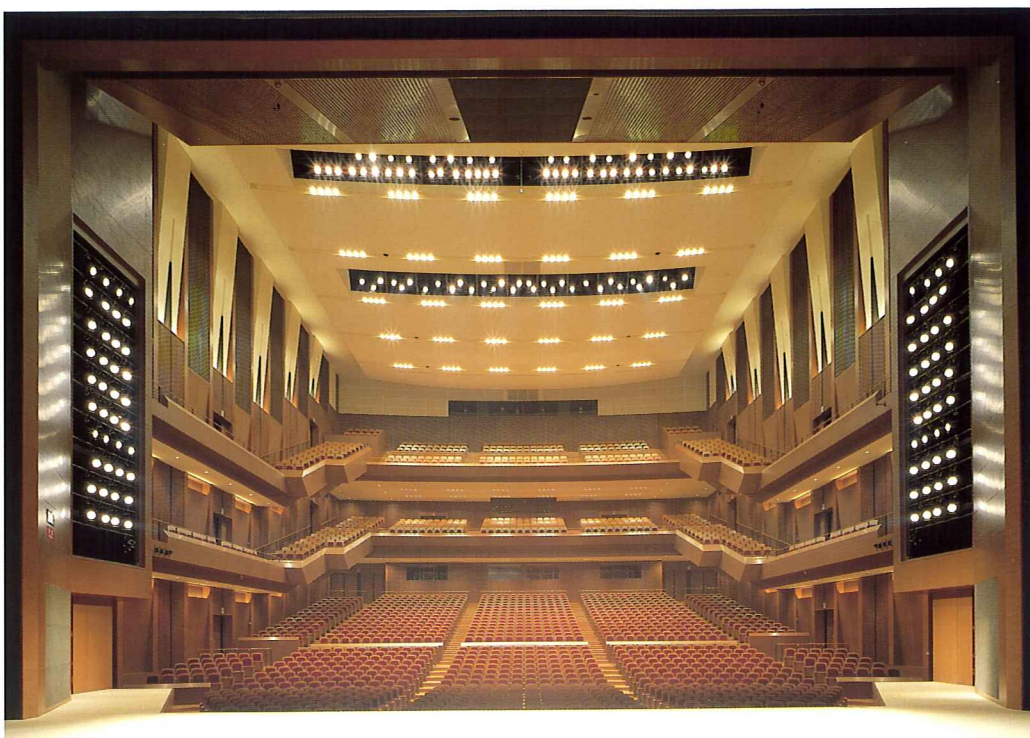
メモリー操作パネル……………1式
3.5インチFDD(COMOS対応)……………1組
電子クロスバー装置(14インチCRT方式)……………1式
客席調光設定操作……………4系統
PTS操作パネル(2台用)……………1式
舞台袖調光操作盤
スタックフェーダ……………10本
客席調光スイッチ……………1式

グランシアタ

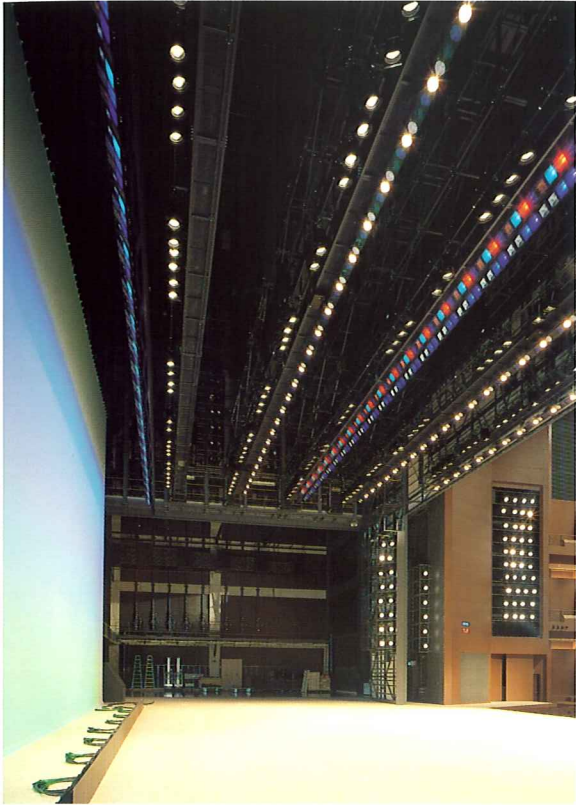
グランドオペラのような大掛かりな舞台芸術から、多様な表現が求められる演劇やミュージカルの公演まで、さまざまな上演作品に対応していく機能と設備を備えたグランシアタ。この大ホールには、最新の調光システム『マリオネットスター』が導入され、舞台表現の可能性を追求するさまざまな演出意図に応じて、舞台空間に繊細でダイナミズムにあふれた光の世界を展開していきます。



グランシアタ観客席



グランシアタ観客席



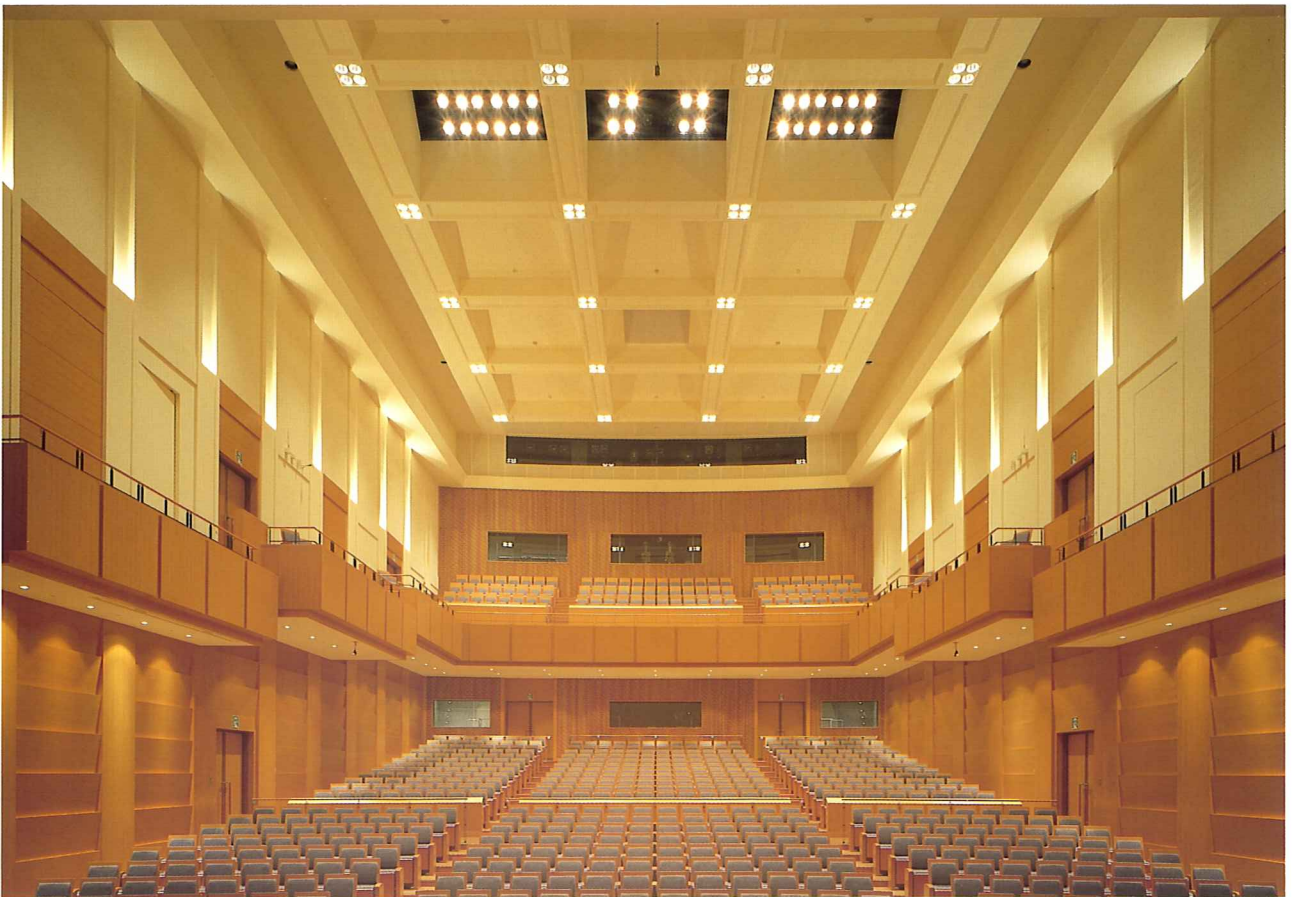
グランシアタ舞台上部



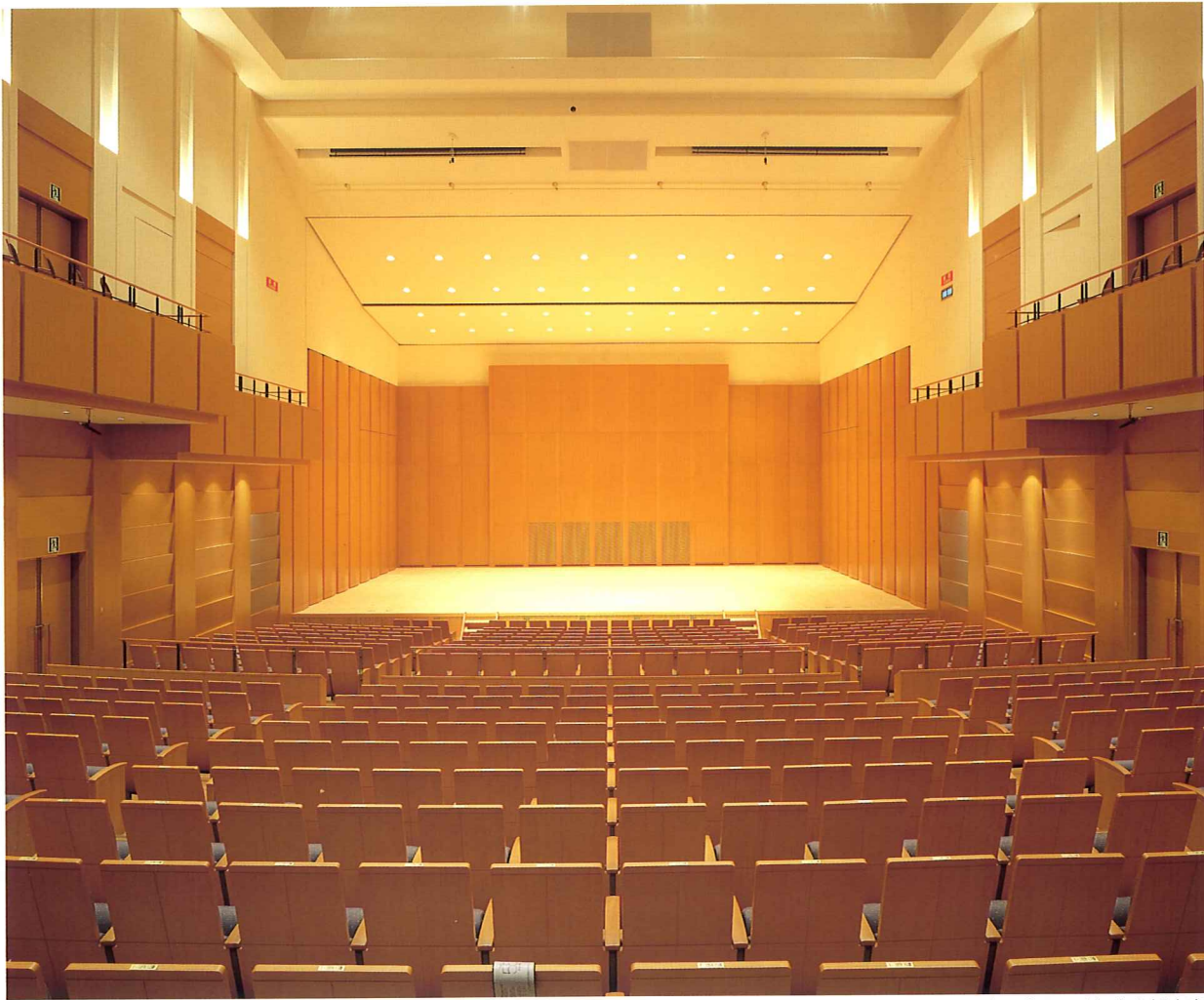
グランシアタ調光室

音の泉ホール

音の泉ホールでは、その名にふさわしく、親しみやすく暖かい雰囲気の中で、オーケストラによるコンサートから室内楽、ピアノの演奏会まで、さまざまな音楽が奏でられていきます。シューボックススタイルが採用されたこのホールでは、演奏者と観客に身近な一体感が醸し出され、音楽に触れる楽しさをより一層高め、豊かな時間の流れを提供してくれます。



音の泉ホール観客席

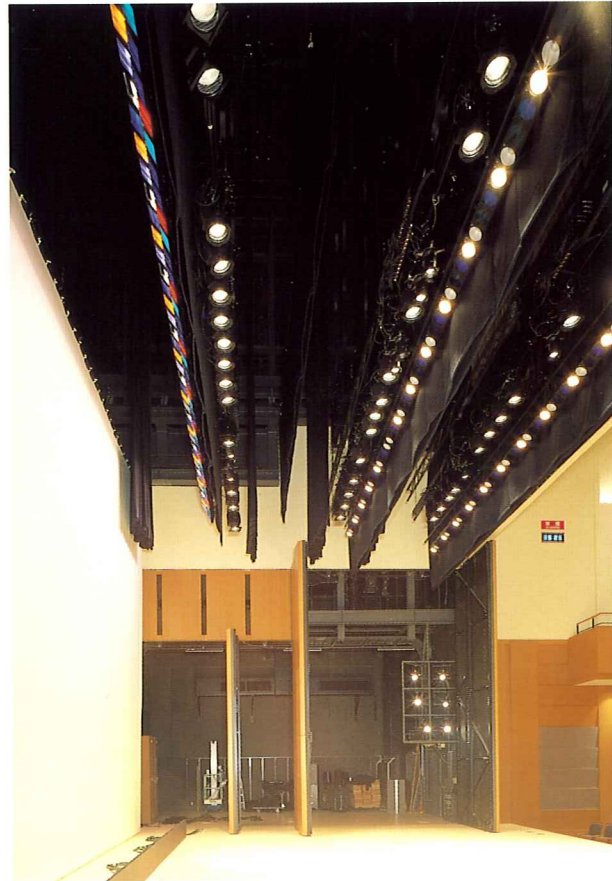


音の泉ホール舞台と観客席

音の泉ホール調光室



音の泉ホール舞台上部



グランシアタ負荷設備

①プロセニアムサスペンションライト
 パッチボックス
 電源側
 C型20A 16個付 4回路
 C型30A 4個付
 C型20A 8個付 4回路
 C型20A 36個付 12回路
 負荷側
 C型30Aプラグ付ケーブル……4本
 C型20Aプラグ付ケーブル……48本
 フライダクト
 C型30A 4個付
 C型20A 48個付
 L=13.0m……………1列
 吊下器具
 CSQ型1000W……………20台
 FQH型S1-1000W……………20台

②ポータルブリッジライト
 第1ボーダーライト
 BCQ型200W×69灯 4色配線
 L=13.8m……………1列
 C型20A 16個付 8回路
 第1サスペンションライト
 パッチボックス
 電源側
 C型20A 16個付 4回路
 C型30A 4個付
 C型20A 8個付 4回路
 C型20A 72個付 24回路
 負荷側
 C型30Aプラグ付ケーブル……4本
 C型20Aプラグ付ケーブル……72本
 フライダクト
 C型30A 4個付
 C型20A 72個付
 C型60A 2個付 2回路
 C型60A 2個付 2回路
 DMX用コネクタ 2個
 C型20A 2個付 1回路
 L=13.8m……………1列
 吊下器具
 ソースフォー419型575W……………40台
 CSQ型1000W……………16台
 FQH型S1-1000W……………16台

③第2ブリッジライト
 第2ボーダーライト
 BCQ型200W 99灯 4色配線
 L=19.8m……………1列
 C型20A 16個付 8回路
 第2サスペンションライト
 パッチボックス
 電源側
 C型20A 16個付 4回路
 C型30A 4個付
 C型20A 8個付 4回路
 C型20A 48個付 16回路

負荷側
 C型30Aプラグ付ケーブル……4本
 C型20Aプラグ付ケーブル……56本
 フライダクト
 C型30A 4個付
 C型20A 56個付
 C型60A 2個付 2回路
 C型60A 2個付 2回路
 DMX用コネクタ 2個
 C型20A 2個付 1回路
 L=19.8m……………1列
 吊下器具
 CSQ型1000W……………16台
 FQH型S1-1000W……………16台

④第3ブリッジライト
 第3サスペンションライト
 パッチボックス
 電源側
 C型20A 16個付 4回路
 C型30A 4個付
 C型20A 8個付 4回路
 C型20A 48個付 16回路
 DL-SW 16個付
 負荷側
 C型30Aプラグ付ケーブル……4本
 C型20Aプラグ付ケーブル……56本
 フライダクト
 C型30A 4個付
 C型20A 56個付
 C型60A 2個付 2回路
 C型60A 2個付 2回路
 DMX用コネクタ 2個
 C型20A 2個付 1回路
 L=19.8m……………1列
 吊下器具
 CSQ型1000W……………16台
 FQH型S1-1000W……………16台
 中アッパーホリゾンライト
 フライダクト
 C型20A 176個付 4色配線 2段吊用
 L=19.8m……………1列
 吊下器具
 フラッドライト ハロゲン500W……………176台

⑤第4ブリッジライト
 第4ボーダーライト
 BCQ型200W×99灯 4色配線
 L=19.8m……………1列
 C型20A 16個付 8回路
 第4サスペンションライト
 パッチボックス
 電源側
 C型20A 16個付 4回路
 C型30A 4個付
 C型20A 8個付 4回路
 C型20A 48個付 16回路
 負荷側

C型30Aプラグ付ケーブル……4本
 C型20Aプラグ付ケーブル……56本
 フライダクト
 C型30A 4個付
 C型20A 56個付
 C型60A 2個付 2回路
 C型60A 2個付 2回路
 DMX用コネクタ 2個
 C型20A 2個付 1回路
 L=19.8m……………1列
 吊下器具
 CSQ型1000W……………16台
 FQH型S1-1000W……………16台

⑥第5ブリッジライト
 第5サスペンションライト
 パッチボックス
 電源側
 C型20A 16個付 4回路
 C型30A 4個付
 C型20A 8個付 4回路
 C型20A 48個付 16回路
 負荷側
 C型30Aプラグ付ケーブル……4本
 C型20Aプラグ付ケーブル……56本
 フライダクト
 C型30A 4個付
 C型20A 56個付
 C型60A 2個付 2回路
 C型60A 2個付 2回路
 DMX用コネクタ 2個
 C型20A 2個付 1回路
 L=19.8m……………1列
 吊下器具
 CSQ型1000W……………16台
 FQH型S1-1000W……………16台

⑦アッパーホリゾンライト
 フライダクト
 C型20A 180個付 8色配線 2段吊用
 L=22.5m……………1列
 吊下器具
 QCU II型500W……………180台

⑧ギャラリーライト(上手・下手)
 C型20A コンセント
 2口用(グリッド型)……………12個
 C型20A コンセント
 2口用(グリッド型)
 (袖通路作業灯)……………4個

⑨トーマタルライト
 コンセントダクト
 C型20A 6個付 3回路
 L=4.3m……………2列
 吊下器具
 CSQ型1000W……………12台

⑩ポータルタワーライト
 コンセントダクト
 C型20A 16個付 8回路

C型20A 2個付 1回路(袖通路灯)
 C型60A 2個付 2回路
 DMX用コネクタ 2個
 C型20A 1個付 1回路
 L=7.1m……………2列
 吊下器具
 CSQ型1000W……………32台

⑪第1サイドタワーライト(上手・下手)
 コンセントダクト
 C型20A 12個付 6回路
 L=4.2m……………2列
 吊下器具
 CSQ型1000W……………24台

⑫第2サイドタワーライト(上手・下手)
 コンセントダクト
 C型20A 12個付 6回路
 L=4.2m……………2列
 吊下器具
 CSQ型1000W……………24台

⑬第3サイドタワーライト(上手・下手)
 コンセントダクト
 C型20A 12個付 6回路
 L=4.2m……………2列
 吊下器具
 CSQ型1000W……………24台

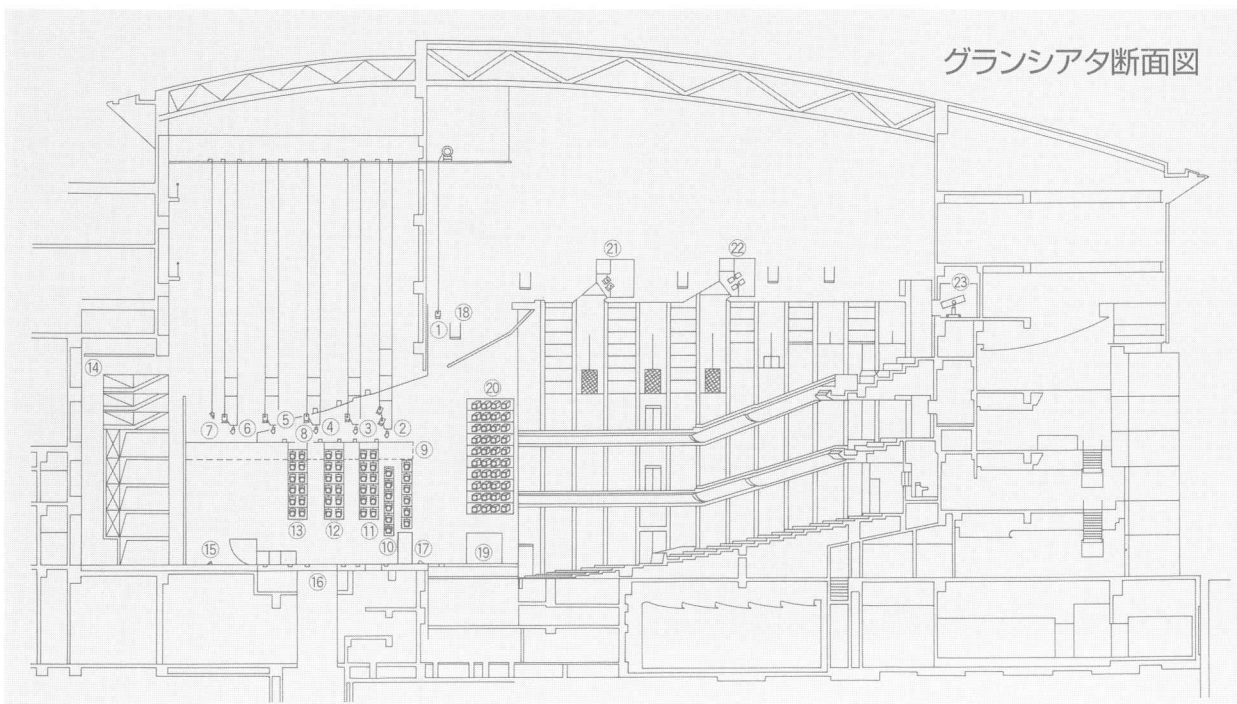
⑭天井反射板ライト
 コンセントボックス
 C型20A 1口用……………7個
 C型20A 2口用……………19個
 吊下器具
 LNH2型250H-1000W……………45台

⑮ローアホリゾンライト
 QCL III型300W 90灯 6色配線
 L=2.25m……………2列
 フロアーコンセント
 C型60A コンセント 3口用……………4個

⑯フロアーコンセント
 C型30A 3口用(オケピット)……………4個
 C型30A 2口用(F前)……………6個
 C型30A 3口用(大回り)……………2個
 C型60A 1口用(舞台袖)……………2個
 C型30A 3口用(舞台袖)……………14個
 C型30A 4口用(舞台袖)……………3個
 C型30A 4口用(舞台奥)……………3個
 C型20A 2個付, DMX用コネクタ
 2個付……………4個

⑰フットライト
 PEQ型85W×96灯 4色配線
 L=14.4m……………1列
 フロアーコンセント
 C型30A 4口用……………1個

⑱コンダクターズスポットライト
 コンセントボックス
 C型20A 2口用(グリッド型)……………2個
 吊下器具
 ソースフォー419型575W……………2台



グランシアタ断面図

⑩花道フットライト
PEQ型85W×36灯 2色配線
L=5.4m……………2列
フロアーコンセント
C型30A 2口用……………4個
⑪フロントサイドライト
コンセントダクト
C型20A 21個付 11回路
C型30A 1個付
DMX用コネクタ 1個

C型20A 1個付 1回路
L=8.4m……………4列
吊下器具
LNC2型250-1500W……………80台
⑫第1シーリングライト
コンセントダクト
C型20A 48個付 24回路
C型20A 2個付 2回路
PTS用コネクタ 2個
DMX用コネクタ 2個

C型20A 1個付 1回路
L=18.0m……………1列
吊下器具
LNC2型350-1500W……………48台
⑬第2シーリングライト
コンセントダクト
C型30A 32個付 32回路
DMX用コネクタ 2個
C型20A 1個付 1回路
L=18.0m……………1列

吊下器具
ECLQ型8Z-2000W……………32台
⑭センタースポットライト
クセノンピンスポットライト3000W…5台
クセノンピンスポットライト1000W…4台
移動器具
CSQ型1000W……………30台
効果器類……………1式

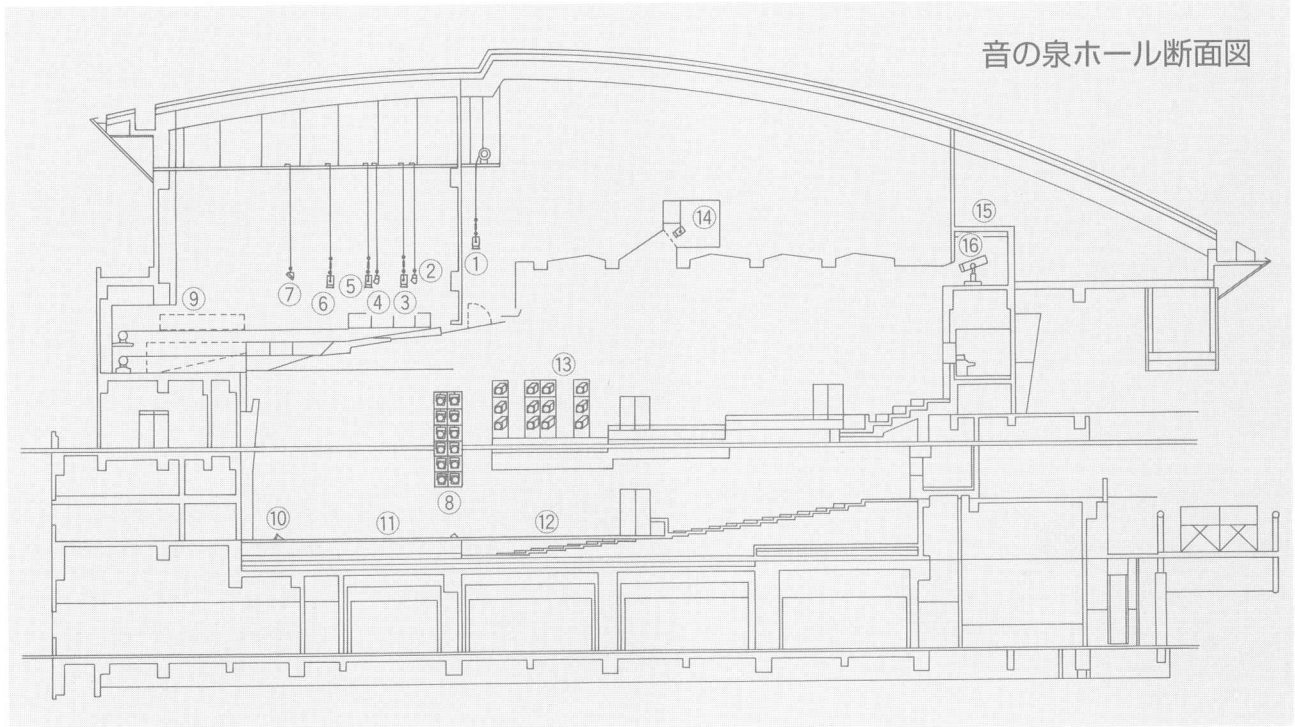
音の泉ホール負荷設備

①プロセニウムサスペンションライト
フライダクト
C型20A 12個付 4回路
L=5.0m……………2列
吊下器具
LNC2型250-1000W……………16台
②第1ボーダーライト
BCQ型200W×72灯 4色配線
L=14.4m……………1列
C型20Aコンセント 16個付
切替スイッチ付
③第1サスペンションライト
パッチボックス
電源側
C型20A 16個付 4回路
C型30A 4個付
C型20A 8個付 4回路
C型20A 36個付 12回路
負荷側
C型30Aプラグ付ケーブル……………4本
C型20Aプラグ付ケーブル……………48本
フライダクト
C型30A 4個付
C型20A 48個付
L=14.4m……………1列
吊下器具
ソースフォー 419型575W……………20台
SPH3型1000W……………8台
CSQ型1000W……………20台
FQH型S1-1000W……………20台
④第2ボーダーライト
BCQ型200W×72灯 4色配線
L=14.4m……………1列
C型20Aコンセント 16個付

切替スイッチ付
⑤第2サスペンションライト
パッチボックス
電源側
C型20A 16個付 4回路
C型30A 4個付
C型20A 8個付 4回路
C型20A 36個付 12回路
負荷側
C型30Aプラグ付ケーブル……………4本
C型20Aプラグ付ケーブル……………48本
フライダクト
C型30A 4個付
C型20A 48個付
L=14.4m……………1列
吊下器具
SPH3型1000W……………8台
CSQ型1000W……………10台
FQH型S1-1000W……………10台
⑥第3サスペンションライト
パッチボックス
電源側
C型20A 16個付 4回路
C型30A 4個付
C型20A 8個付 4回路
C型20A 36個付 12回路
負荷側
C型30Aプラグ付ケーブル……………4本
C型20Aプラグ付ケーブル……………48本
フライダクト
C型30A 4個付
C型20A 48個付
L=12.6m……………1列
吊下器具

SPH3型1000W……………8台
CSQ型1000W……………10台
FQH型S1-1000W……………10台
⑦アッパー水平ソントライト
フライダクト
C型20A 112個付 8色配線
L=14.4m……………2列
吊下器具
QCU2型500W……………112台
⑧トーマタルライト
コンセントダクト
C型20A 6個付 3回路
C型20A 1個付 1回路
L=2.4m……………2列
吊下器具
ソースフォー 419型575W……………12台
⑨天井反射板ライト
C型20Aコンセント 1口用
(グリッド型)……………36個
フラッドライト ハロゲン1000W……………40台
⑩ロー水平ソントライト(上手・下手)
QCL3型500W 9灯 6色配線
L=2.25m……………2列
フロアーコンセント
C型60A 3口用……………4個
⑪フロアーコンセント
C型30A 2口用(F前)……………2個
C型30A 4口用(舞台袖)……………8個
C型30A 4口用(舞台奥)……………3個
C型60A 1口用(舞台袖)……………2個
C型20A 2個付、DMX用コネクタ
2個付……………4個
⑫フットライト
PEQ型85W×96灯 4色配線

L=14.4m……………1列
C型30Aコンセント 4口用……………1個
⑬フロントサイドライト
コンセントボックス
C型20A 6個付 3回路……………4面
DMX用コネクタ 1個付、C型20A
1個付 1回路
C型20A 2個付……………4面
吊下器具
LNC2型250-1000W……………40台
⑭第1シーリングライト
コンセントダクト
C型20A 32個付 16回路
C型20A 2個付 2回路
PTS操作用コネクタ 2個付
DMX用コネクタ 2個付
C型20A 2個付 1回路
L=16.0m……………1列
吊下器具
LNC2型250-1500W……………32台
⑮第2シーリングライト
吊下器具
LNC2型400-2000W……………12台
⑯センタースポットライト
クセノンピンスポットライト 2000W…2台
移動器具
CSQ型500W……………10台
FQH型S1-500W……………10台
SPH3型500W……………10台
SPH3型1000W……………10台
CQ型100W×12灯 2色配線……………10台
CT型60W×4灯 2色配線……………5台
FP型500W……………10台
SLF-C型1000W……………2台
効果器類……………1式



音の泉ホール断面図



丸茂電機株式会社

本社・営業部	〒101-0041	東京都千代田区神田須田町1-24	Tel.03-3252-0321	Fax.03-5256-9361
大阪営業所	〒530-0057	大阪府北区堂島2-2-18 (だいしん・住生梅田ビル)	Tel.06-6312-1913	Fax.06-6315-0604
名古屋営業所	〒460-0008	名古屋市中区栄4-1-1 (中日ビル)	Tel.052-263-7425	Fax.052-241-0790
福岡営業所	〒810-0041	福岡市中央区大名1-14-45 (福岡鴻池ビル)	Tel.092-741-4762	Fax.092-741-4764
広島営業所	〒730-0022	広島市中区鍛山町1-11 (アズカビル)	Tel.082-249-6400	Fax.082-249-6408
札幌営業所	〒060-0061	札幌市中央区南一条西7-12 (都市ビル)	Tel.011-261-0321	Fax.011-261-2728
仙台営業所	〒980-0802	仙台市青葉区二日町3-10 (グラン・チャリオビル)	Tel.022-263-0221	Fax.022-263-0225