

## すみだトリフォニーホール

所在地=東京都墨田区錦糸町1-2-3/設計監理=株式会社 日建設計  
設置主体=東京都墨田区/竣工年月=1997年5月



ホール外観

- 大ホール  
設備容量=3φ4W 400kVA  
舞台袖調光電源盤  
設備容量=3φ4W 120kVA  
収容人員=1801名  
舞台間口=20.0m  
奥行=13.5m  
高さ=14.5m
- 小ホール  
設備容量=3φ4W 100kVA  
収容人員=252名  
舞台間口=8.5m  
奥行=5.2m  
高さ=6.5m

東京・墨田区のJR錦糸町駅前の再開発事業の一環として、二つのコンサートホールを持つ「すみだトリフォニーホール」が誕生しました。東京東部地域における、新しい文化芸術活動の拠点として、大きな役割を担っていくこのホールでは、全国でも初めての本格的なフランチャイズオーケストラのシステムを採用し、その成果に期待と注目が寄せられています。「すみだトリフォニーホール」とフランチャイズ提携を結んだのは、日本のみならず世界各国で活動を展開する指揮者、小澤征爾氏が名誉芸術監督を務める新日本フィルハーモニー交響楽団です。定期的に演奏会をおこなうコンサートホールはもとより、充分な稽古場さえ確保することが難しかった日本のオーケストラの活動現状にあって、優れた設備を備えた新しいホールとオーケストラの結び付きは画期的な試みであり、これからのホールの運営の在り方にも貴重な指針を与えてくれます。定期的な演奏会はもとより、日常的なリハーサルにも活用されて、まさに芸術を深め、育てていくコンサートホール「すみだトリフォニーホール」。MARUMOは、この新しい試みに意欲的に取り組むホールに、最新の光の技術を提供していきます。

### 大ホール調光設備

調光器  
舞台用 3kW×280台(内6台予備)  
6kW×12台(ND回路)  
客席用 6kW×20台  
2kW×8台(FL, PCインバータ)  
照明操作卓(μ-FILE II E型照明操作卓)  
メモリーシーン……………1000シーン  
マスターフェーダパネル……………1式  
クロスフェーダ……………1組  
キューマスターフェーダ……………20本×2組  
スタックメモリーパネル……………1式  
チェイスパネル……………2面  
プログラムパネル……………1式

タイトル書き込みキーボード……………1式  
3.5インチFDD……………2組  
COMOSフロッピーディスク……………1式  
14インチCRT……………2台  
プリセットフェーダ……………100本×3段  
フラッシュスイッチ……………200個  
回路スイッチ……………200個  
レベルインジケータ……………200個  
段マスター……………3本  
回路選択機能……………1式  
客席調光スイッチ……………1式  
作業灯スイッチ……………1式  
天反リモコンスポットライト操作パネル……………1式

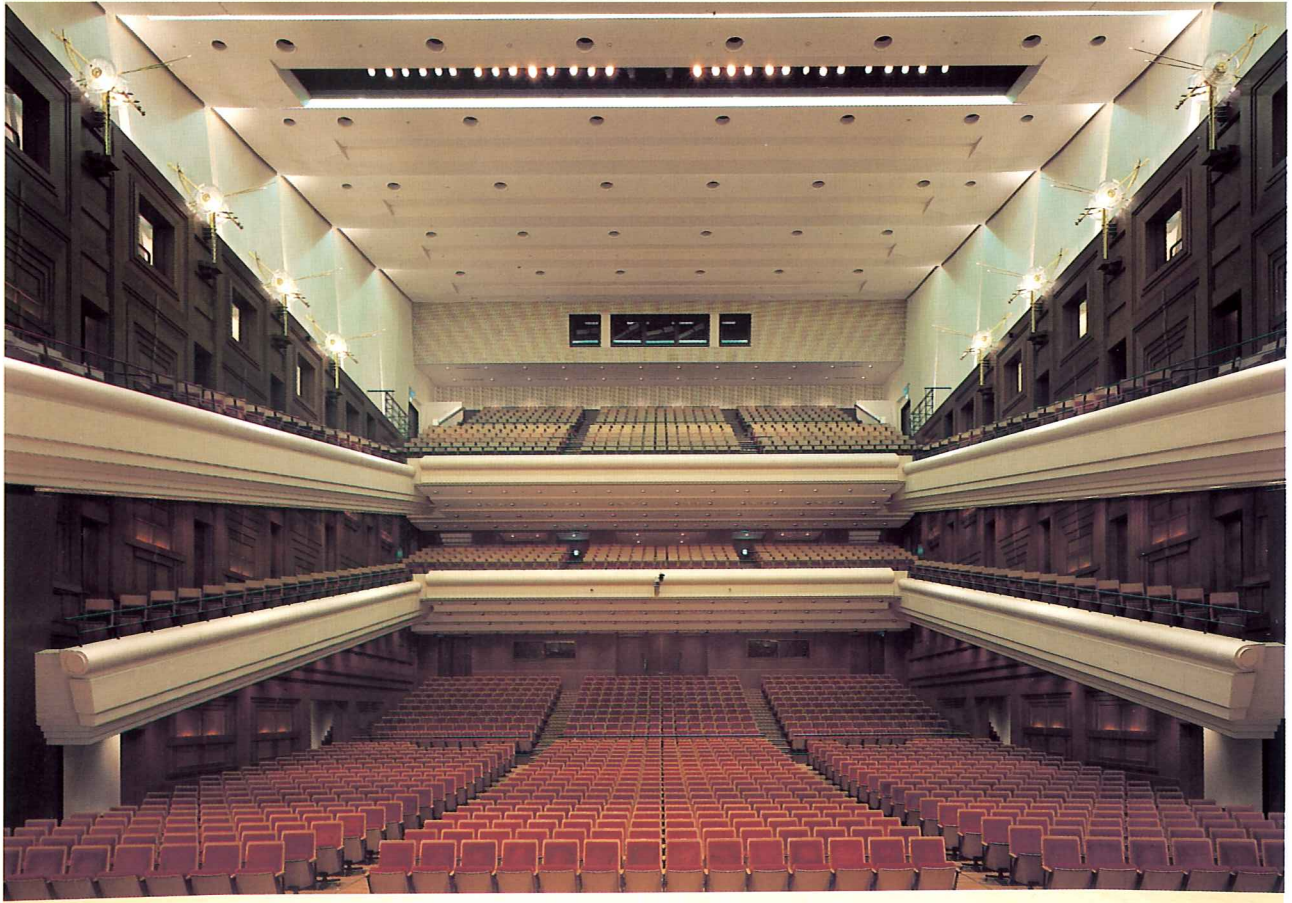
PTS操作パネル……………1式  
バックアップシステム  
ワイヤレス装置……………1式  
舞台袖操作盤(上手)  
キューマスターフェーダ(MF付)……………10本  
客席作業灯スイッチ……………1式  
舞台袖操作盤(下手機構盤組み込み)  
キューマスターフェーダ(MF付)……………10本  
客席作業灯スイッチ……………1式  
ホワイエ明滅スイッチ……………1式  
持込車用コネクターボックス……………2面  
舞台袖調光電源盤  
C型60Aコンセント……………3個付

### 小ホール調光設備

調光器  
舞台用 3kW×53台  
客席用 3kW×3台(内1台予備)  
6kW×4台(内1台予備)  
照明操作卓(プリティナA型照明操作卓)  
メモリーシーン……………500シーン  
マスターフェーダ……………1本  
クロスフェーダ……………1組  
グループフェーダ……………4本

スタックフェーダ……………6本  
プリセットフェーダ……………40本×3段  
フラッシュスイッチ……………40個  
回路スイッチ……………40個  
レベルインジケータ……………40個  
チェイス操作パネル……………1式  
メモリー操作パネル……………1式  
3.5インチFDD(COMOS対応)……………1組  
14インチCRT(電子クロスバー装置)……………1台

客席調光スイッチ……………1式  
作業灯スイッチ……………1式  
負荷モニターパネル……………1式  
ワイヤレス装置……………1式  
舞台袖操作盤  
スタックフェーダ(マスター付)……………6本  
客席調光スイッチ……………1式  
作業灯操作スイッチ……………1式



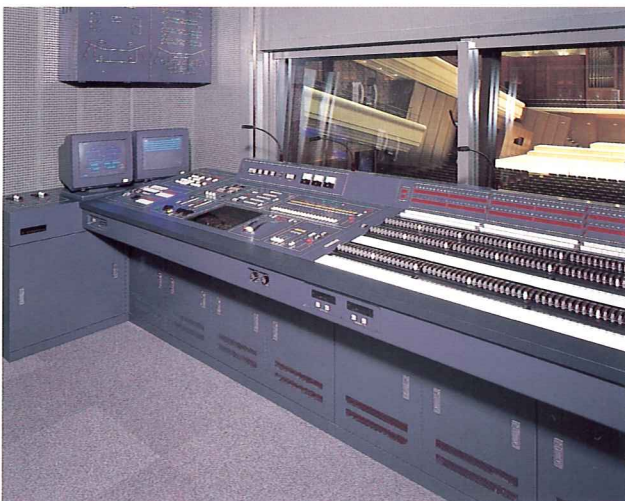
大ホール観客席

## 大ホール

オーケストラの演奏会を主目的とした大ホール。優れた音響特性を引き出すシューボックス型の設計で、舞台と観客席に一体感を醸し出すオープンステージ形式が採用されています。木の質感を生かした、柔らかく、暖かな雰囲気の内装が、音楽に触れる臨場感を高めてくれます。



大ホール舞台と観客席



大ホール調光室



大ホール観客席

## 小ホール

区民が積極的に、より身近に音楽に親しめるようにとのコンセプトが生かされた小ホール。小規模な室内楽、ピアノ発表会など、多様な音楽活動の場として活用できるように、照明、音響などの設備が整えられています。



小ホール観客席



小ホール調光室



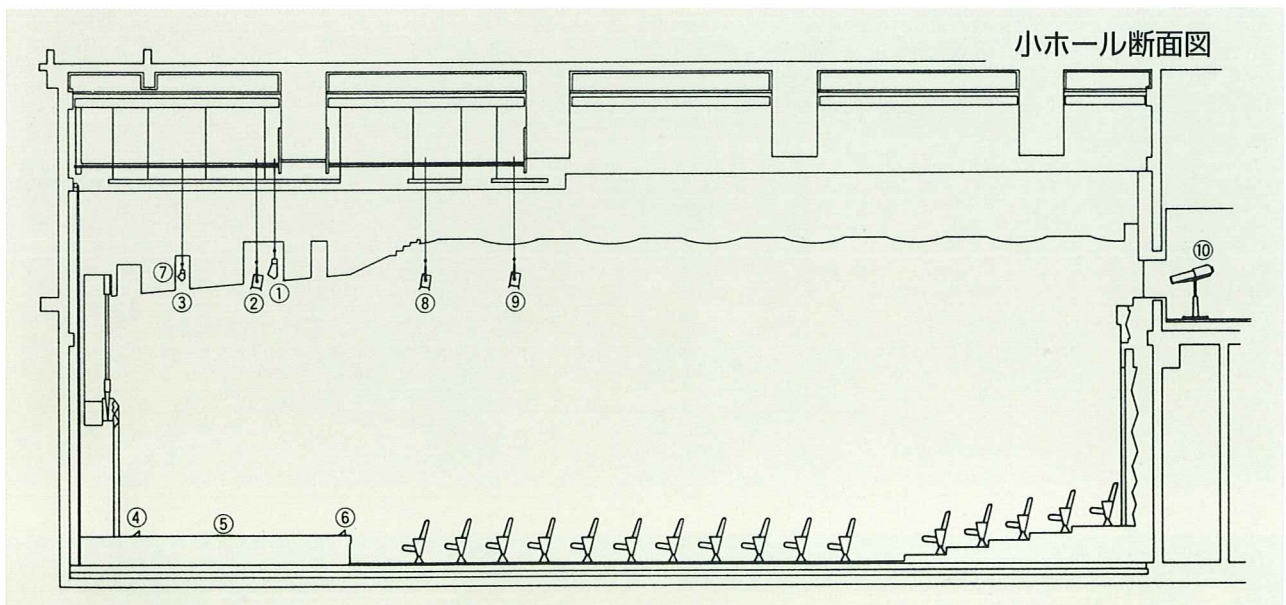
小ホール観客席

## 小ホール負荷設備

- ①ボウダーライト  
UHQ型130W×48灯 4色配線  
L=7.2m……………1列
- ②サスペンションライト  
フライダクト  
C型20A 24個付  
L=7.2m……………1列
- 吊下器具  
LNC型200-500W……………8台  
FQH型500W……………8台
- ③アッパーホリゾンライト  
UHQ型200W×48灯 4色配線  
L=7.2m……………1列

- ④ローホリゾンライト  
LHQ型200W×48灯 4色配線  
L=7.2m……………1列
- ⑤フロアコンセント  
C型30A 3口用(舞台袖)……………2個  
C型30A 3口用(フットライト用)……………2個  
C型30A 4口用(ローホリ用)……………2個
- ⑥フットライト  
LHQ型85W×48灯 3色配線  
L=7.2m……………1列
- ⑦天井反射板ライト  
QCO5型300W……………6台
- ⑧第1客席サスペンションライト

- コンセントボックス  
C型20A 12口用……………2個
- 吊下器具  
LNC型200-500W……………8台  
FQH型500W……………8台
- ⑨第2客席サスペンションライト  
コンセントボックス  
C型20A 12口用……………2個
- 吊下器具  
LNC型200-500W……………8台  
FQH型500W……………8台
- ⑩センターピンスポットライト  
クセノピンスポットライト700W……………2台



# 大ホール負荷設備

## ①ライトバトン1

フライダクト  
 C型20A 96個付 32回路  
 C型30A 32個付  
 C型60A 4個付(ND回路) 4回路  
 L=18.0m.....1列

吊下器具  
 LNC型250-1000W.....20台  
 LNH型250S-1000W.....20台  
 ITO型650W.....12台  
 吊込タワー(8台吊用).....2基

## ②ライトバトン2

フライダクト  
 C型20A 96個付 32回路  
 C型30A 32個付  
 C型60A 4個付(ND回路) 4回路  
 L=16.2m.....1列

吊下器具  
 LNC型250-1000W.....20台  
 LNH型250S-1000W.....20台  
 ITO型650W.....12台  
 吊込タワー(8台吊用).....2基

## ③ライトバトン3(UH共吊)

フライダクト  
 C型20A 72個付 24回路  
 C型30A 24個付  
 C型60A 4個付 4回路  
 L=16.0m.....1列  
 吊下器具

LNC型250-1000W.....30台  
 LNH型250S-1000W.....18台  
 アッパー水平ライト(照明器具吊下パイプ付)  
 フライダクト  
 C型20A 144個付 24回路  
 L=16.0m.....1列

吊下器具  
 QCU II型500W.....144台  
 ④ロー水平ライト  
 QCL III型500W×72灯 4色配線 12回路  
 L=18.0m.....1列

⑤フロアーコンセント  
 C型30A 4口用(舞台前).....2個  
 C型30A 4口用(舞台上手下手).....6個  
 C型30A 4口用(舞台奥迫り).....2個  
 C型30A 4口用(ローホリ迫り).....3個  
 C型30A 2口用(ピアノ迫り).....1個

⑥オーケストラフロアーコンセント  
 C型30A 2口用.....2個  
 ⑦ギャラリートライト(上手・下手)  
 ウォールコンセント  
 C型30A 4口用.....6個

⑧オルガンライト  
 コンセントボックス  
 C型20A 2口用.....12個  
 吊下器具  
 LNC型250-1000W.....24台

⑨補助ライトバトン  
 コンセントボックス

C型20A 8口用(着脱式).....1個  
 ⑩前舞台ブリッジライト  
 コンセントダクト  
 C型20A 18個付 8回路  
 C型30A 4個付  
 L=3.6m.....4列

吊下器具  
 LNC型250-1000W.....40台  
 LNH型250S-1000W.....24台

⑪天井反射板ライト  
 TLFNF型001-1500W(方向半固定式).....52台  
 TRS型003-1500W(PTF機構付).....8台

⑫第1シーリングライト  
 コンセントダクト  
 C型20A 32個付 16回路  
 L=18.0m.....1列  
 吊下器具  
 LNC型250-1000W.....32台

⑬第2シーリングライト  
 コンセントダクト  
 C型20A 32個付 16回路  
 L=18.0m.....1列  
 吊下器具  
 LNC型250-1500W.....28台

リモコンピンスポットライト(PTS機構付).....2台  
 ⑭センターピンスポットライト  
 クセノンピンスポットライト3000W.....4台

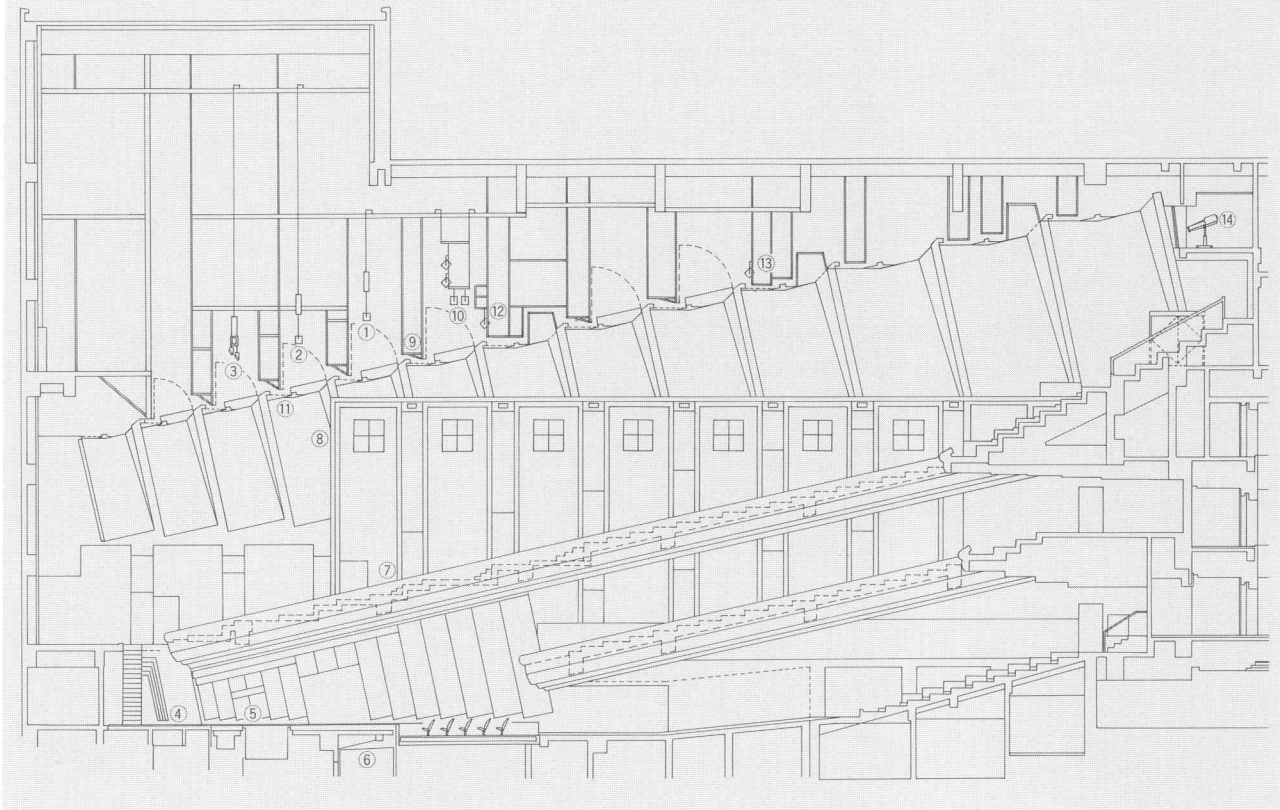
# 移動器具

スポットライト  
 LNC型200-500W.....20台  
 FQH型500W.....20台

LNC型250-1000W.....20台  
 FQH型1500W.....18台  
 ECG型7C-1000W.....12台

SPH III型1000W.....30台  
 エフェクトスポットライトハロゲン2000W.....4台  
 効果器類.....1式

# 大ホール断面図



丸茂電機株式会社

本社・営業部 〒101-0041 東京都千代田区神田須田町1-24 Tel.03-3252-0321 Fax.03-5256-9361  
 大阪営業所 〒530-0055 大阪市北区野崎町9-6 (東梅田ビル) Tel.06-312-1913 Fax.06-315-0604  
 名古屋営業所 〒460-0008 名古屋市中区栄4-1-1 (中日ビル) Tel.052-263-7425 Fax.052-241-0790  
 福岡出張所 〒810-0041 福岡市中央区大名1-14-45 (福岡湾池ビル) Tel.092-741-4762 Fax.092-741-4764  
 広島出張所 〒730-0022 広島市中区錦山町1-11 (フジスカイビル) Tel.082-249-6400 Fax.082-249-6408  
 札幌出張所 〒060-0061 札幌市中央区南一条西7-12 (都市ビル) Tel.011-261-0321 Fax.011-261-2728  
 仙台出張所 〒980-0802 仙台市青葉区二日町3-10 (グラン・シャリオビル) Tel.022-263-0221 Fax.022-263-0225