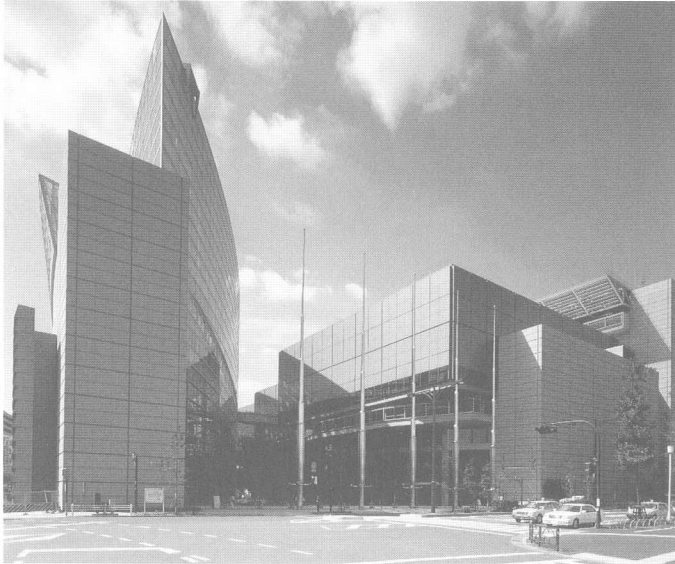


東京国際フォーラム

所在地=東京都千代田区丸の内3-5-1/設計監理=株式会社ラファエル・ヴィニオリ建築士事務所
設置主体=東京都/竣工年月=1996年5月



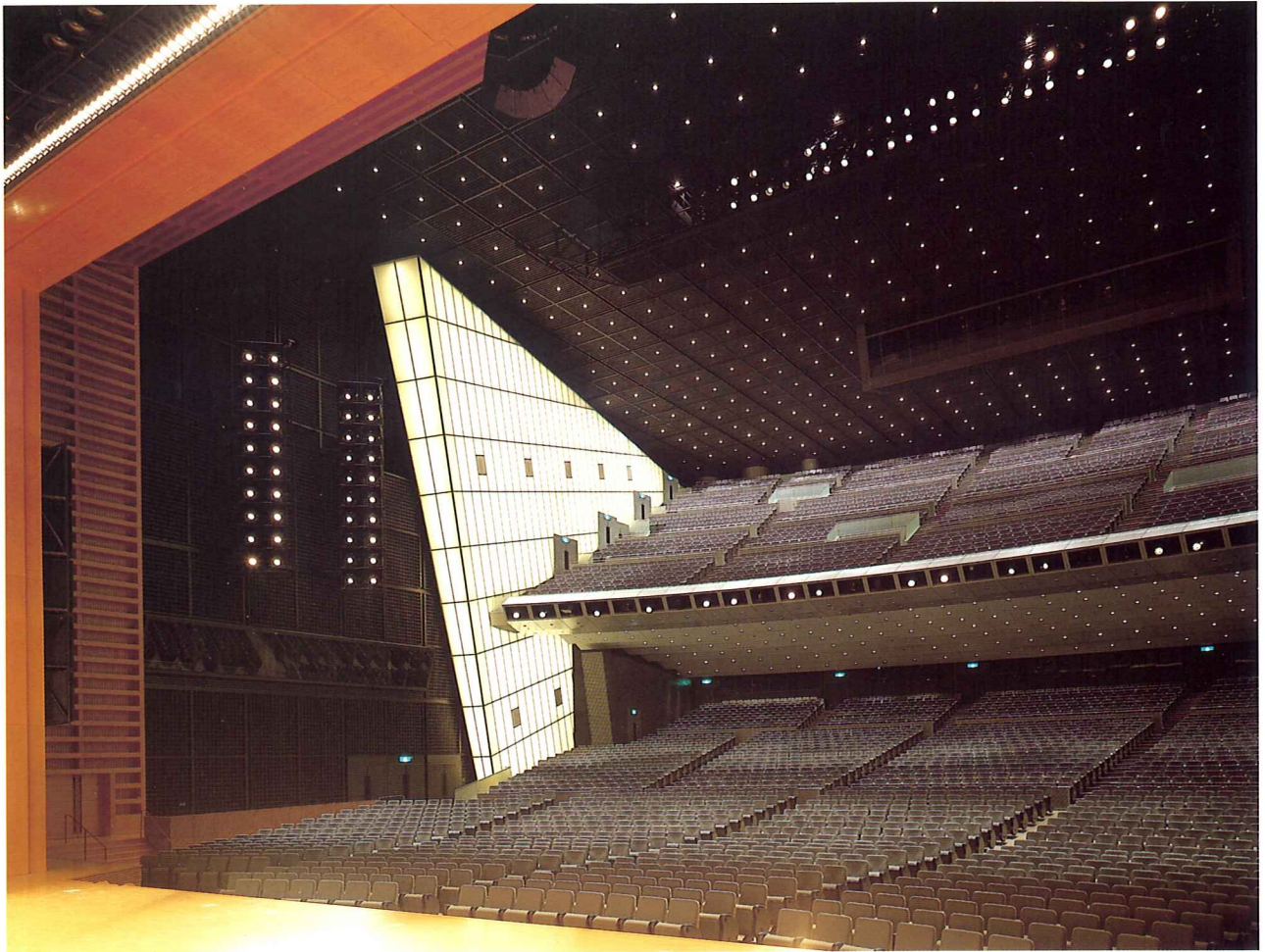
東京国際フォーラム外観

- ホールA
 - 設備容量=No.1電源 3φ4W 400kVA
 - No.2電源 3φ4W 400kVA
 - No.3電源 3φ4W 400kVA
 - 3φ3W 100kVA
 - 1φ3W 25kVA
 - AC-GC電源 1φ3W 40kVA
 - 舞台袖特別電源盤
 - 設備容量=3φ4W 100V 100kVA
 - 3φ3W 200V 35kVA
 - 収容人員=5,012名
 - 舞台間口=18.0~24.0m
 - 奥行=16.0m
 - 高さ=9.0~12.0m
- ホールB
 - 設備容量=3φ4W 400kVA
 - 3φ3W 40kVA
 - ウォールコンセント特別電源盤
 - 設備容量=3φ4W 100V 60kVA
 - 3φ3W 200V 20kVA
 - ホール面積=1400㎡ 天井高さ=7.1m

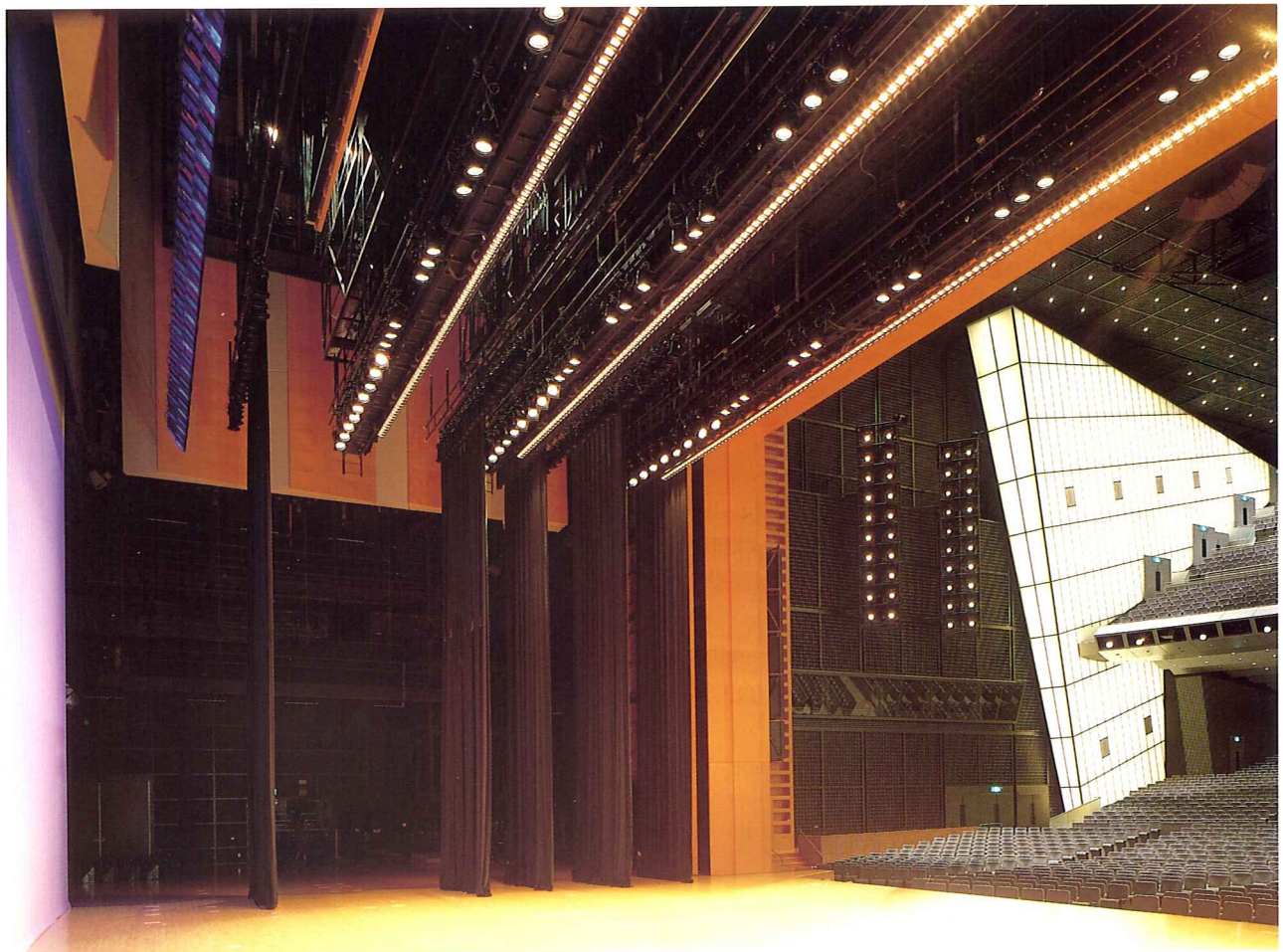
日本のビジネスの中心地、東京・丸の内に向かって並んだ4つのホール棟。そして、JR有楽町駅寄りに、ひときわ目をひく全長約207m、高さ約60mのガラスのホール。この5つの建物で構成された、新たなコンベンション&アートセンター「東京国際フォーラム」が、21世紀に向けて、多様な文化や情報の交流を国際規模で展開していくために、いま目覚ましい活躍を始めています。移り変わる季節の陽射しを受け、あるいは街の喧騒を映し出し、東京の新しいランドマークとして、都会の風景に溶け込んだガラスホール。このシンボル空間ともいえる、巨大な船を思わせるホールは、地下一階から60mの吹き抜け空間をもち、4つのホール棟とは地下のコンコースや空中歩廊で有機的にアクセスされています。ホール棟にはそれぞれ、大規模ホールや、劇場スタイルのホール、オープンスペースなど、それぞれ独自のコンセプトに基づいて設計された大小4つのホールがあり、そのほか展示ホール、レセプションホール、会議室、情報センターなど特色あるスペースが各所に整備されています。国際都市・東京にふさわしい設備と機能を備えた「東京国際フォーラム」では、こうした多彩で機能的な施設を活用して、国際会議や展示見本市はもとより、音楽コンサート、舞踊や演劇の公演、映画の上映、美術展、ファッションショーなどさまざまな催し物が意欲的に展開されていきます。国際化が一層高まるなか、次時代に向かって重要な役割を担っていく「東京国際フォーラム」でも、MARUMOは最新の光の技術の成果を提供していきます。

ホールA 調光設備

No.1電源 調光器	3.5インチFDD.....2組	サブマスターフェーダ.....10本
舞台用 4kW×156台	COMOSフロッピーディスク.....1式	モードキースイッチパネル.....1式
6kW×24台	14インチCRT.....4台	ブラックアウトスイッチ.....1個
ND6kW×12台	プリセットフェーダ.....100×3段	3.5インチFDD.....1組
客席用 6kW×41台	フラッシュスイッチ.....100個	10インチカラーLCDモニター.....2台
No.2電源 調光器	手動クロスフェーダ.....1組	舞台監督卓照明操作パネル
舞台用 4kW×184台	客席調光スイッチ.....1式	マスターフェーダ.....1本
6kW×26台	作業灯スイッチ.....1式	サブマスターフェーダ.....10本
ND6kW×16台	フルバックアップシステム	客席調光操作パネル.....1式
No.3電源 調光器	シューティング操作部(サリュースベガ型シューティング操作卓)	作業灯操作スイッチ.....1式
舞台用 4kW×174台	メモリーシーン.....200ch×500パターン	ギャラリールイト用フリーフェーダ.....4本
6kW×42台	シーン実行操作スイッチ.....1式	映写室操作パネル
ND6kW×12台	PT操作スイッチ.....1式	マスターフェーダ.....1本
AC-GC電源 調光器	チェイス操作スイッチ.....1式	サブマスターフェーダ.....10本
客席用 6kW×4台	カッター操作スイッチ.....1式	自動調光スイッチ.....1式
照明操作卓(マリオンネットIII型照明操作卓)	メモリー操作パネル.....1式	舞台袖特別電源盤
メモリーシーン.....1000シーン	タブレット.....1式	平行15Aコンセント.....4個
オーバークロスフェーダ.....1組	13インチカラー液晶ディスプレイ.....1式	○型20Aコンセント.....20個
トータルクロスフェーダ.....1組	デザイナー卓(マリオンネットIII型照明操作卓・可搬タイプ)	○型60Aコンセント.....6個
サブクロスフェーダ.....3組	メモリーシーン.....1000シーン	DMX信号用コネクタ.....1個
サブマスターフェーダ.....20本	トータルクロスフェーダ.....1組	DMX用100Vコネクタ.....1個
モードキースイッチパネル.....1式	サブクロスフェーダ.....3組	



ホールA 観客席



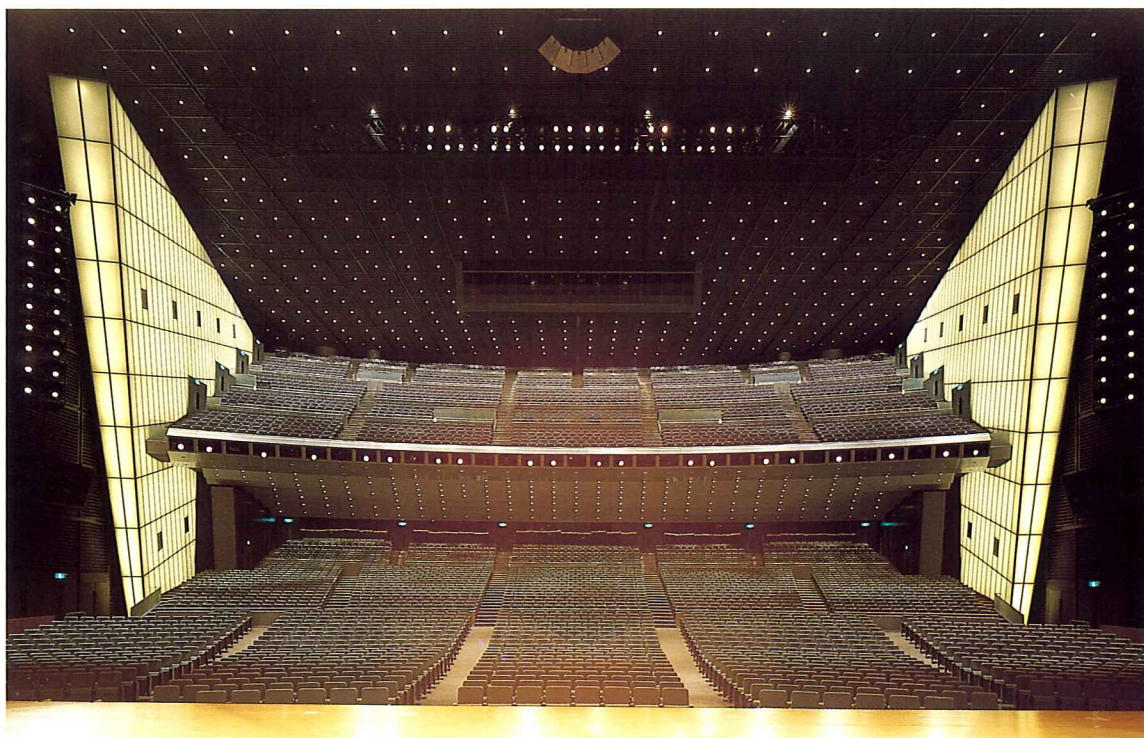
ホールA 舞台上部

ホール A

最新設備と先端技術の粋を集めた、日本で最大規模の5012席の客席数をもつ大ホールです。同時通訳システムなどの設備も完備し、国際会議や各種会議・集会をはじめ、大規模な音楽コンサートやイベントなどに最適な空間です。



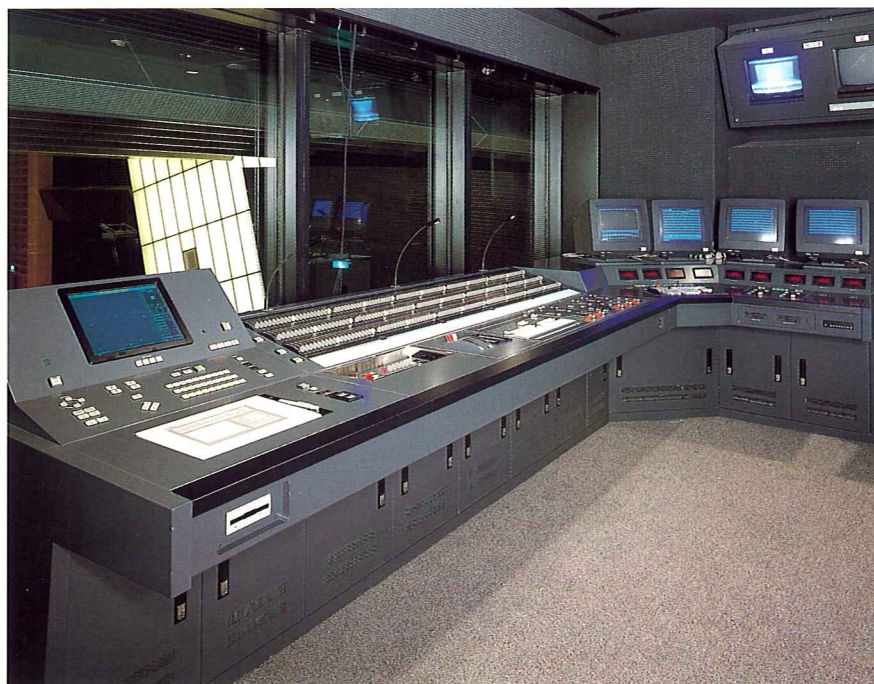
ホールA 舞台と観客席



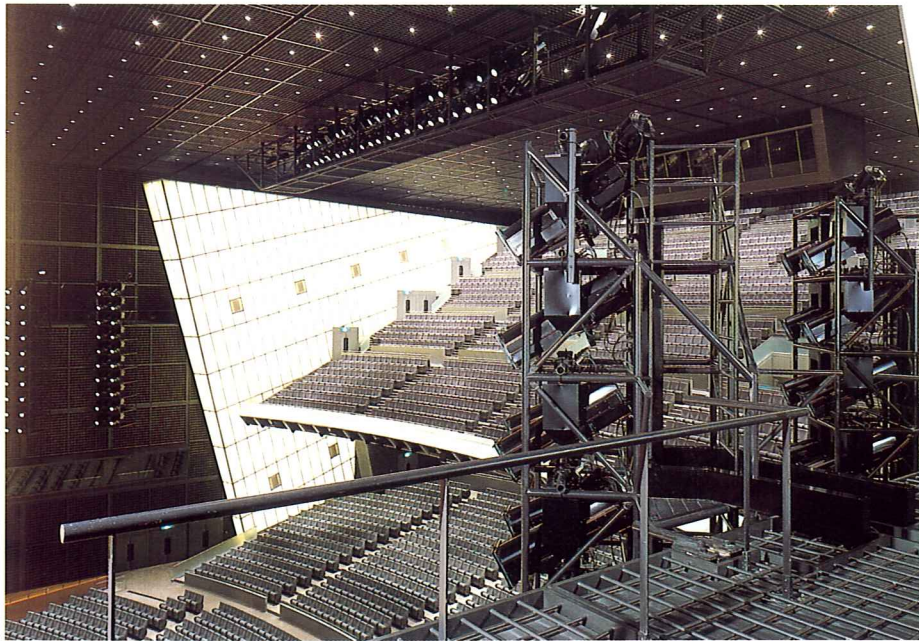
ホールA
観客席

サリュースベガ操作面

リモートコントロールスポットライトのシューティング操作をおこないます。照射方向やフォーカス、スクローラの色替えなどを迅速に実行できるシューティング操作によって、さまざまな催し物の明かりづくりを、短時間に、効率的におこなうことができます。



ホールA 調光室



ホールA
フロントサイドライト

ホールB 調光室

ホール B

1400㎡の平土間ホールで、最大200席の客席を設置することができます。また、ホールを2分割して利用することも可能で、国際会議を含む各種の会議・集会、パーティ、展示会、ファッションショーなど多彩な利用が可能です。



ホールB



ホールA 負荷設備

①プロセシウムサスペンションライト(上手・下手)

フライダクト
 C型30Aコンセント 24個付 12回路
 DMX用信号コネクタ 1個付
 L=9.0m……………2列

②第1ブリッジ

ポーターライト
 UHQ型200W×144灯 4色配線 12回路
 L=21.6m……………1列
 コンセントダクト(ポーター切替SW付)
 C型30A 72個付 24回路
 C型60A 4個付 ND回路
 DMX信号コネクタ 1個付
 電源コネクタ 1個付
 L=23.4m……………1列
 第1サスペンションライト用フライダクト
 C型30A 108個付 36回路
 L=23.4m……………1列

③第2サスペンションライト

フライダクト
 C型30A 72個付 24回路
 L=23.4m……………1列

④第2ブリッジ

ポーターライト
 UHQ型200W×144灯 4色配線 12回路
 L=21.6m……………1列
 コンセントダクト(ポーター切替SW付)
 C型30A 72個付 24回路
 C型60A 4個付 ND回路
 DMX信号コネクタ 1個付
 電源コネクタ 1個付
 L=23.4m……………1列
 第3サスペンションライト用フライダクト
 C型30A 108個付 36回路
 L=23.4m……………1列

⑤第4サスペンションライト

フライダクト
 C型30A 72個付 24回路
 L=23.4m……………1列

⑥第3ブリッジ

ポーターライト
 UHQ型200W×144灯 4色配線 12回路
 L=21.6m……………1列
 コンセントダクト(ポーター切替SW付)
 C型30A 72個付 24回路
 C型60A 4個付 ND回路
 DMX信号コネクタ 1個付

電源コネクタ 1個付
 L=23.4m……………1列
 第5サスペンションライト用フライダクト
 C型30A 108個付 36回路
 L=23.4m……………1列

⑦第6サスペンションライト

C型30A 72個付 24回路
 L=23.4m……………1列

⑧アップパー・ホリゾンライト

フライダクト
 C型20A 192個付 8色配線 16回路
 L=24.0m……………1列
 吊下器具
 QCU II型500W……………192台

⑨ロー・ホリゾンライト

QCL III型500W×192灯(2段式) 8色配線
 L=24.0m……………1列

⑩フロアー・コンセント

C型30A 3口用(花道)……………4個
 C型30A 3口用(舞台前)……………4個
 C型30A 3口用(舞台袖)……………16個
 C型60A 3口用(舞台袖)……………8個
 C型60A 2口用(舞台袖)(ND回路)……………6個
 C型30A 4口用(舞台奥)……………4個
 C型60A 4口用(舞台奥)……………1個
 C型60A 4口用(LH用)……………4個
 DMX用信号コネクタ(舞台袖)……………2個

⑪フットライト

LHQ型85W×132灯 3色配線
 L=19.8m……………1列

⑫舞台奥コンセント盤

C型30A 8個付 ND回路
 C型60A 4個付 ND回路
 DMX用信号コネクタ 1個付 ACコネクタ

⑬第1天井反射板ライト

3P引掛型 20Aコンセント 1口用……………42個
 吊下器具
 QCO5型500W(3P引掛型20Aプラグ付)……………42台

⑭第2天井反射板ライト

3P引掛型 20Aコンセント 1口用……………34個
 吊下器具
 QCO5型500W(3P引掛型20Aプラグ付)……………34台

⑮ギャラリーライト

コンセントダクト(上段 上手・下手)
 C型30A 24個付 8回路
 DMX用信号コネクタ 1個付
 電源コネクタ 1個付

L=7.2m……………2列
 コンセントダクト(下段 上手・下手)
 C型30A 36個付 12回路
 C型60A 4個付 4回路
 L=7.2m……………2列

⑯客席ウォールコンセント

C型30A 4口用……………2個

⑰オーケストラコンセント

C型30A 2口用……………6個
 平行15A 8口用(可搬型)……………6個

⑱フロントサイドライト(上手・下手)

コンセントダクト
 C型30A 20個付 10回路
 L=7.2m……………4列
 吊下器具

RCF型8Z-2000W(PTFCC機能付)……………80台

⑲バルコニーライト

C型30A 2口用……………10個
 C型60A 1口用(直調切替)……………4個
 DMX用信号コネクタ 2口用……………1個

⑳フロントギャラリーライト

コンセントボックス
 C型30A 4口用……………2個
 3P30A 2口用……………2個

㉑シーリングライト

コンセントダクト
 C型30A 52個付 26回路
 DMX用信号コネクタ 1個付
 L=26.5m……………1列

吊下器具

RCF型8Z-2000W(PTFCC機能付)……………8台
 ECLQ型8Z-2000W(カラースクロール付)……………44台

㉒フォローピンスポットライト

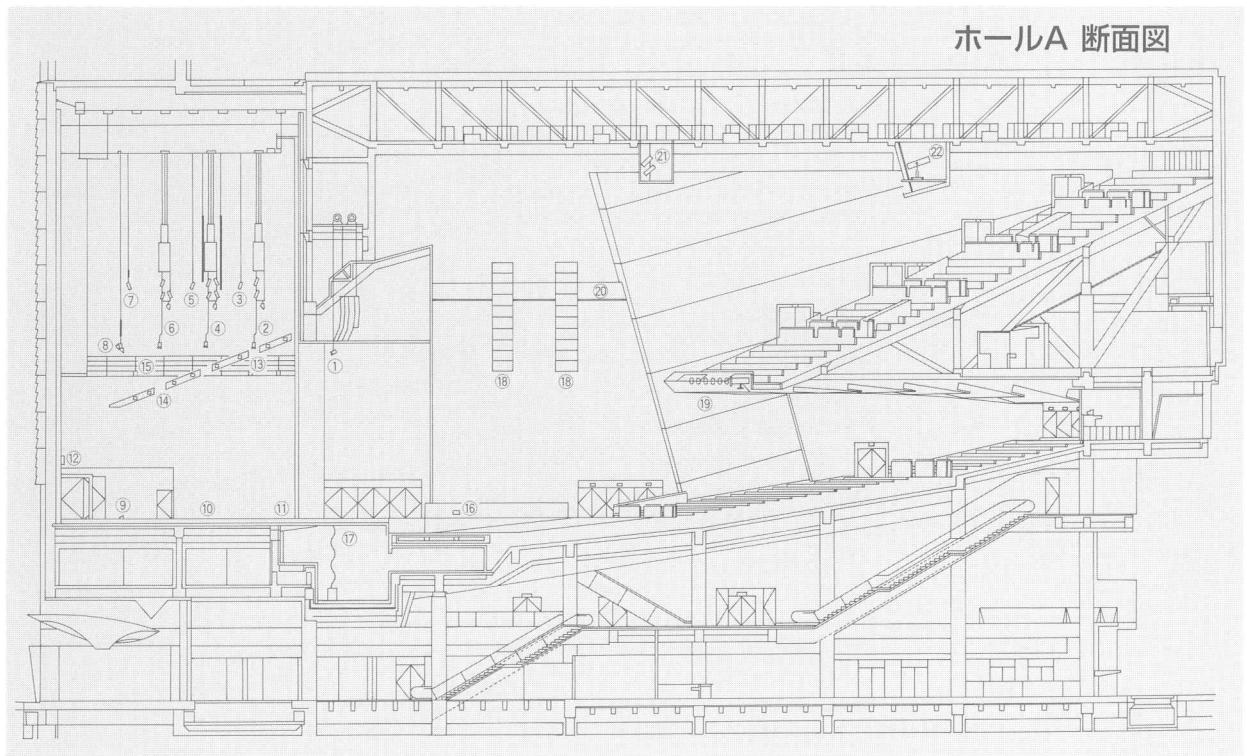
コンセントダクト
 120A 4Pコンセント 6個付
 L=9.0m……………1列

設置器具

クセノンピンスポットライト4000W……………4台
 *移動用器具類

スポットライト類

FQH型500W……………20台
 FQH型1000W……………100台
 FQH型2000W……………60台
 FQH型3000W……………28台
 CSQ型500W……………20台



ホールA 断面図

CSQ型1000W	120台
LNH型250S-1000W	40台
ECQIII5C型1000W	40台
ECQIII7C型1000W	60台
ECQIII10C型1000W	20台
ECLQ型8Z-1500W	20台
ECLQ型8Z-2000W	20台
ITO型650W	60台

FFP型500W	20台
パーライトハロゲン1000W	200台
パーライトハロゲンAC-24V250W(4灯セット)	90組
HM1スポットライト2500W	4台
エフェクトスポットライトハロゲン1000W	20台
エフェクトスポットライトハロゲン2000W	20台
クセノンピンスポットライト700W	2台
フラッドライト類	

LHQ型85W×12灯 3色配線	
L=1.8m	11台
CQ型85W×8灯 2色配線	
L=1.24m	4台
CQ型85W×12灯 2色配線	
L=1.8m	4台
効果器類	1式

ホールB調光設備

調光器盤

演出用 1L 4kW×252台
ND 6kW×36台

客席用 1L 6kW×24台

照明操作卓

シーンメモリー500シーン
グランドマスターフェーダ1本
サブマスターフェーダ24本
クロスフェーダ1組
プリセットフェーダ60本×3段
GO・STOP・BACKスイッチ1組
チェイスレートフェーダ1本
パッチパネル1式
メモリー操作パネル1式

客席調光操作パネル1式
3.5インチフロッピーディスク装置2式
14インチカラーCRTディスプレイ2台
バックアップシステム
リモート操作器
シーンメモリー500シーン
グランドマスターフェーダ1本
サブマスターフェーダ24本
クロスフェーダ1組
プリセットフェーダ60本×3段
GO・STOP・BACKスイッチ1組
チェイスレートフェーダ1本
パッチパネル1式
メモリー操作パネル1式

客席調光操作パネル1式
3.5インチフロッピーディスク装置2式
14インチカラーCRTディスプレイ1台
バックアップシステム
ウォールコンセント特別電源盤
C型90Aコンセント 10個付 10回路
C型60Aコンセント 4個付 4回路
C型60Aコンセント 2個付 ND回路
DMX信号コネクタ 1個付
外部持込卓用コネクタボックス
卓電源コネクタ1式
DMX用信号コネクタ1式

ホールB負荷設備

①トラスバトン

フライダクト
C型20A 10個付×2 20回路
C型60A 1個付 ND回路
DMX信号コネクタ 1個付
L=6.12m32列

②トラスバトン

フライダクト
C型20A 8個付×2 16回路
C型60A 1個付 ND回路
DMX信号コネクタ 1個付
L=6.12m32列

③トラスバトン

フライダクト
C型20A 8個付×2 12回路
C型60A 1個付 ND回路
DMX信号コネクタ 1個付
L=5.89m32列

④トラスバトンパッチ盤

C型20Aコンセント 4連×20組付
C型20Aプラグ 80個付
C型60Aコンセント 2連×2組付
C型60Aプラグ 4個付

⑤トラスバトンパッチ盤

C型20Aコンセント 4連×16組付
C型20Aプラグ 64個付
C型60Aコンセント 2連×2組付
C型60Aプラグ 4個付

⑥トラスバトンパッチ盤

C型20Aコンセント 4連×12組付
C型20Aプラグ 48個付
C型60Aコンセント 2連×2組付
C型60Aプラグ 4個付

⑦フォローピンスポットライト

コンセント
C型60A 4口用 1個付
クセノンピンスポットライト2000W4台

⑧ウォールコンセント盤

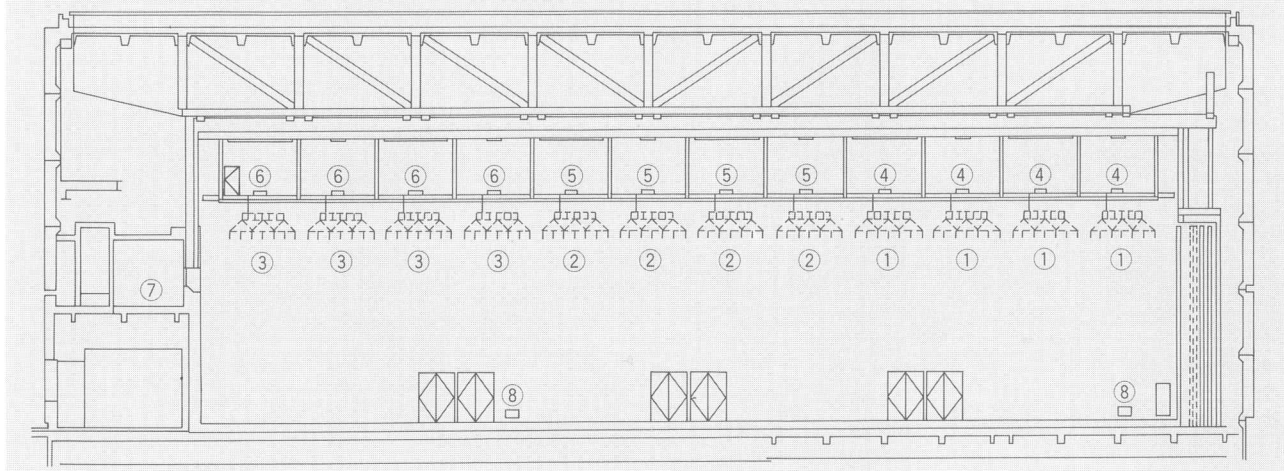
C型30A 10個付 10回路
C型60A 2個付 2回路
C型60A 2口付 ND回路
DMX信号コネクタ 1個付

移動器具

スポットライト類
メニスカス型レンズスポットハロゲン1000W20台
フレネルレンズスポットハロゲン500W50台

フレネルレンズスポットハロゲン1000W60台
フレネルレンズスポットハロゲン2000W30台
平凸レンズスポットライトハロゲン500W20台
平凸レンズスポットライトハロゲン1000W40台
ソフトハイベックスレンズスポットハロゲン1000W20台
エリプソイダルスポットライト1000W60台
エリプソイダルスポットライト575W80台
ハロゲンパーライト500W320台
ハロゲンパーライト1000W90台
パーライトVN24V250W32台
フラッドライト類
BBF型フラッドライトハロゲン1000W220台
ストリップライト
ハロゲン85W×12灯 2色配線
L=18.0m10台
ローアホリゾンライト
ハロゲン300W×8灯 4色配線
L=2.0m16台
アッパーホリゾンライト
ハロゲン500W×8灯 4色配線
L=2.0m16台

ホールB 断面図



丸茂電機株式会社

本社・営業部	〒101 東京都千代田区神田須田町1-24	Tel.03-3252-0321 Fax.03-5256-9361
大阪営業所	〒530 大阪市北区野崎町9-8(東梅田ビル)	Tel.06-312-1913 Fax.06-315-0604
名古屋営業所	〒460 名古屋市中区栄4-1-1(中白ビル)	Tel.052-263-7426 Fax.052-241-0790
福岡出張所	〒810 福岡市中央区大名1-14-45(福岡鴻池ビル)	Tel.092-741-4762 Fax.092-741-4764
広島出張所	〒730 広島市中区銀山町1-11(フジスカイビル)	Tel.082-249-6400 Fax.082-249-6408
札幌出張所	〒060 札幌市中央区南一条西7-12(都市ビル)	Tel.011-261-0321 Fax.011-261-2728
仙台出張所	〒980 仙台市青葉区二丁目3-10(グランシリオビル)	Tel.022-263-0221 Fax.022-263-0225