

川越町総合センターあいあいホール

所在地=三重県三重郡川越町豊田一色314/設計監理=株式会社 岡設計
設置主体=三重県川越町/竣工年月=1996年3月



文化センター全景

設備容量=3φ4W 180kVA

収容人員=594名

舞台間口=17.0m

舞台奥行=13.0m

舞台高さ=11.0m

「活力とうるおいに満ちた快適な生活のまち」を旨として、新しいまちづくりに意欲的に取り組んでいる三重県川越町に、総合文化施設『あいあいセンター』が誕生しました。この『あいあいセンター』は、本格的な音楽ホールとしての機能と設備を備えた『あいあいホール』と、図書室、視聴覚室、茶室、美術室、音楽室、陶芸教室、展示ホールなどの充実した施設によって構成される『教育センター』の二棟からなり、文字通り「町民文化づくり」の拠点としての活用が期待されています。川越町では、すでに町民の医療、福祉、保健の向上をはかるために最新の設備を備えた『いきいきセンター』を建設し、町民の健康的な生活の実現に向けての実績を重ねていますが、さらにこの『あいあいセンター』が加わることによって、一層の豊かさとゆとりのある生活を町民に提供していくこととなります。こうした、町民のよりよい生活のあり方をコンセプトの中心に据えたまちづくりにあって、華やかさと暖かな雰囲気をもつ『あいあいホール』の積極的な活用も、重要な要素のひとつとして注目されます。クラシック音楽のコンサートはもとより、演劇公演、文化講演などの数々の催し物が、町民に深い感動と思索のひとつときをつくりだすことによって、生活の潤いと生きがいがいより確かな手応えとして感じられてくることでしょう。こうした新たなまちづくりを支える身近なホールでも、MARUMOのブリティナ照明操作卓をはじめ、充実した舞台照明設備が活躍していきます。



観客席



舞台上部



観客席と舞台



調光室

調光設備

調光器 舞台用 3kW×106台
客席用 3kW×1台
6kW×8台

照明操作卓(プリティナB型照明操作卓)

メモリーシーン……………250シーン
マスターフェーダ……………1本
クロスフェーダ……………1組

グループフェーダ……………6本
フリーフェーダ……………6本
プリセットフェーダ……………48本×3段
フラッシュスイッチ……………48個
レベルインジケータ……………48個
メモリー操作パネル……………1式
3.5インチFDD……………1組

パッチパネル(電子クロスバー装置)……………1式
客席調光スイッチ……………1式
作業灯操作スイッチ……………1式
舞台袖操作盤
フリーフェーダ(MF付)……………6本
客席調光スイッチ……………1式
作業灯操作スイッチ……………1式

負荷設備

①第1ボーダーライト

BC型150W×81灯 4色配線
L=16.2m……………1列

②第1サスペンションライト

フライダクト
C型20Aコンセント 24個付 8回路
L=16.2m……………1列

③第2ボーダーライト

BC型150W×81灯 4色配線
L=16.2m……………1列

④第2サスペンションライト

フライダクト
C型20Aコンセント 24個付 8回路
L=16.2m……………1列

⑤第3サスペンションライト

フライダクト
C型20Aコンセント 24個付 8回路
L=16.2m……………1列

*サスペンションライト用吊下器具

CSQ型1000W……………24台
FQ II型1000W……………24台

⑥アッパーホリゾンライト

UHQ型200W×108灯 4色配線
C型30A 4口用コンセントボックス 2個付
L=16.2m……………1列

⑦ローホリゾンライト

LHQ型200W×108灯 4色配線
L=16.2m……………1列

⑧天井反射板ライト

C型20Aコンセント 1口用(1Sと切替) 42個付
QCO5型500W……………42台

⑨トーマタルライト(上手・下手)

C型20Aコンセント 2口用 6個付
CSQ型1000W……………12台

⑩フロアコンセント

C型30A 2口用……………9個
C型30A 4口用……………2個

⑪フットライト

F型60W×84灯 4色配線
C型20Aコンセント 4口用 1個付
L=12.6m……………1列

⑫花道フットライト(上手・下手)

FG型60W×28灯 2色配線
C型20Aコンセント 2口用 2個付

L=4.2m……………2列

⑬フロントサイドライト(上手・下手)

C型20Aコンセント 2口用 8個付
CSQ型1000W……………16台

⑭シーリングライト

フライダクト
C型20Aコンセント 30個付 10回路
L=16.2m……………1列

CSQ型1000W……………16台

EFQ-10型650W……………2台

⑮センターピンスポットライト

C型30Aコンセント 2口用 1個付
クセノンピンスポットライト1000W……………2台

*移動用器具

CSQ型1000W……………12台

FQ II型1000W……………12台

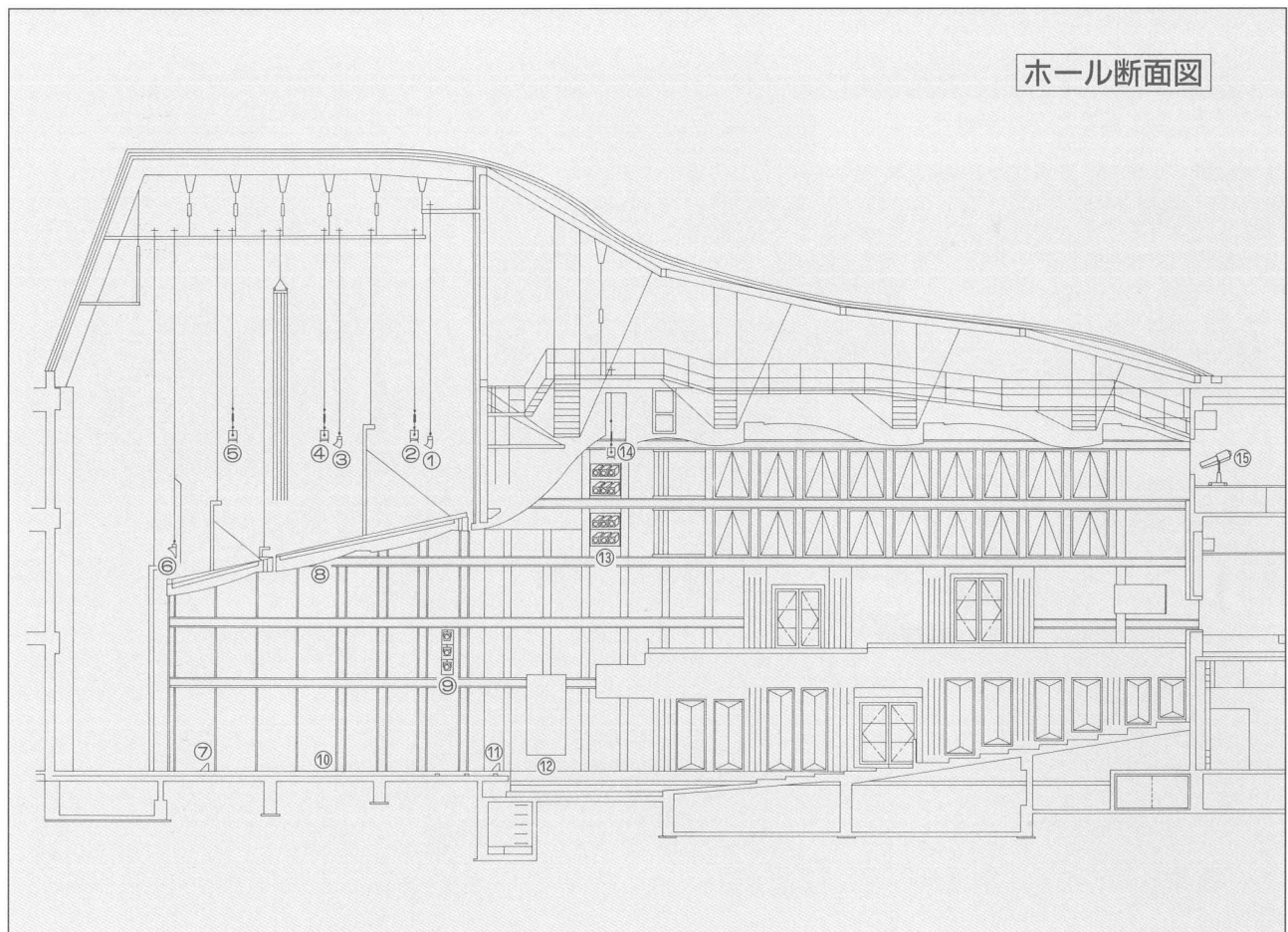
SPH III型1000W……………24台

ECC III型70-1000W……………6台

CSQ型500W……………8台

FQ型500W……………8台

EPQ型500W……………2台



丸茂電機株式会社

本社・営業部 〒101 東京都千代田区神田須田町1-24 Tel.03-3252-0321 Fax.03-5256-9361
大阪営業所 〒530 大阪市北区野崎町9-6(東梅田ビル) Tel. 06-312-1913 Fax. 06-315-0604
名古屋営業所 〒460 名古屋市中区栄4-1-1(中日ビル) Tel.052-263-7425 Fax.052-241-0790
福岡出張所 〒810 福岡市中央区大名1-14-45(福岡湾池ビル) Tel.092-741-4762 Fax.092-741-4764
広島出張所 〒730 広島市中区銀山町1-11(フジスカイビル) Tel.082-249-6400 Fax.082-249-6408
札幌出張所 〒060 札幌市中央区南一条西7-12(都市ビル) Tel.011-261-0321 Fax.011-261-2728
仙台出張所 〒980 仙台市青葉区二日町3-10(グランシャリオビル) Tel.022-263-0221 Fax.022-263-0225