

舞台照明設備

MARUMO

三鷹市芸術文化センター

東京都三鷹市上連雀6-12-14 設計監理＝株式会社TAK建築都市計画研究所・株式会社劇場工学研究所共同企業体
中ホール(風のホール)・収容人員＝625名 舞台間口＝14.6m 奥行＝7.6m 高さ＝14.2m 設備容量＝3φ4W180kVA
小ホール(星のホール)・収容人員＝250名 舞台間口＝10.8m 奥行＝11.0m 高さ＝6.0m 設備容量＝3φ4W360kVA



小ホール(星のホール)観客席

No. **207**



文化センター外観

芸術文化の総合的振興を担って誕生した「芸術文化センター」。

優れた設備と機能性を備え、市民の創造活動に応える二つのホール。

文化の香り高い街づくりを目指して、文化行政に力が注がれている東京・三鷹市に、新たな拠点施設となる「三鷹市芸術文化センター」が誕生しました。

三鷹市にはすでに大規模ホールの「市公会堂」があり、市民にさまざまな舞台芸術を提供しています。また、JR三鷹駅前の「美術ギャラリー」、和風文化施設「井心亭」、文学者山本有三の名を冠した「有三青少年文庫」などの各種の文化施設も充実し、市民の旺盛な文化活動をバックアップしています。

クラシック音楽の公演を主目的とした中ホール〔風のホール〕と、演劇や古典芸能、邦楽の上演を主目的とした小ホール〔星のホール〕を中心に構成された芸術文化センターは、そうした既設の文化施設とのネットワークを緊密に取りながら、よりき

め細やかで、市民の積極的な参加を促す多様な文化活動の実現のために、大きく寄与していく役割を担っています。

芸術文化センターのオープンに先だって設立された「芸術文化振興財団」も、そのためのスタッフの充実が図られたもので、施設の運営や自主企画などのソフトの面からも、財団の専門プロデューサーや企画員による、三鷹市ならではの個性的で、魅力のある文化づくりが意欲的に進められていきます。

コンサートホールとして音響性能を重視した中ホール、プロセニウム形式から平土間形式まで使用目的に合わせた舞台づくりが可能な小ホール。それぞれ明確なコンセプトに基づきながら、最新の機構・設備と、機能性を備えた二つのホールで、MARUMOの舞台照明設備が市民の創造活動に力を添えていきます。

中ホール(風のホール)調光設備

サイリスター調光器盤

舞台用 3kW×38台
客席用 6kW(1L)×21台
6kW(F.L)×3台

照明操作卓(プレイネット型調光操作卓)

メモリーシーン……………25シーン×2場面
マスターフェーダー……………1本
クロスフェーダー……………1組
フリーフェーダー……………5本
プリセットフェーダー……………36本×2段
フラッシュスイッチ……………36個
メモリー操作パネル……………1式
パッチパネル……………1個
客席調光スイッチ……………1式
作業灯スイッチ……………1式
リモコンスポット操作卓(ルーティア型操作卓)

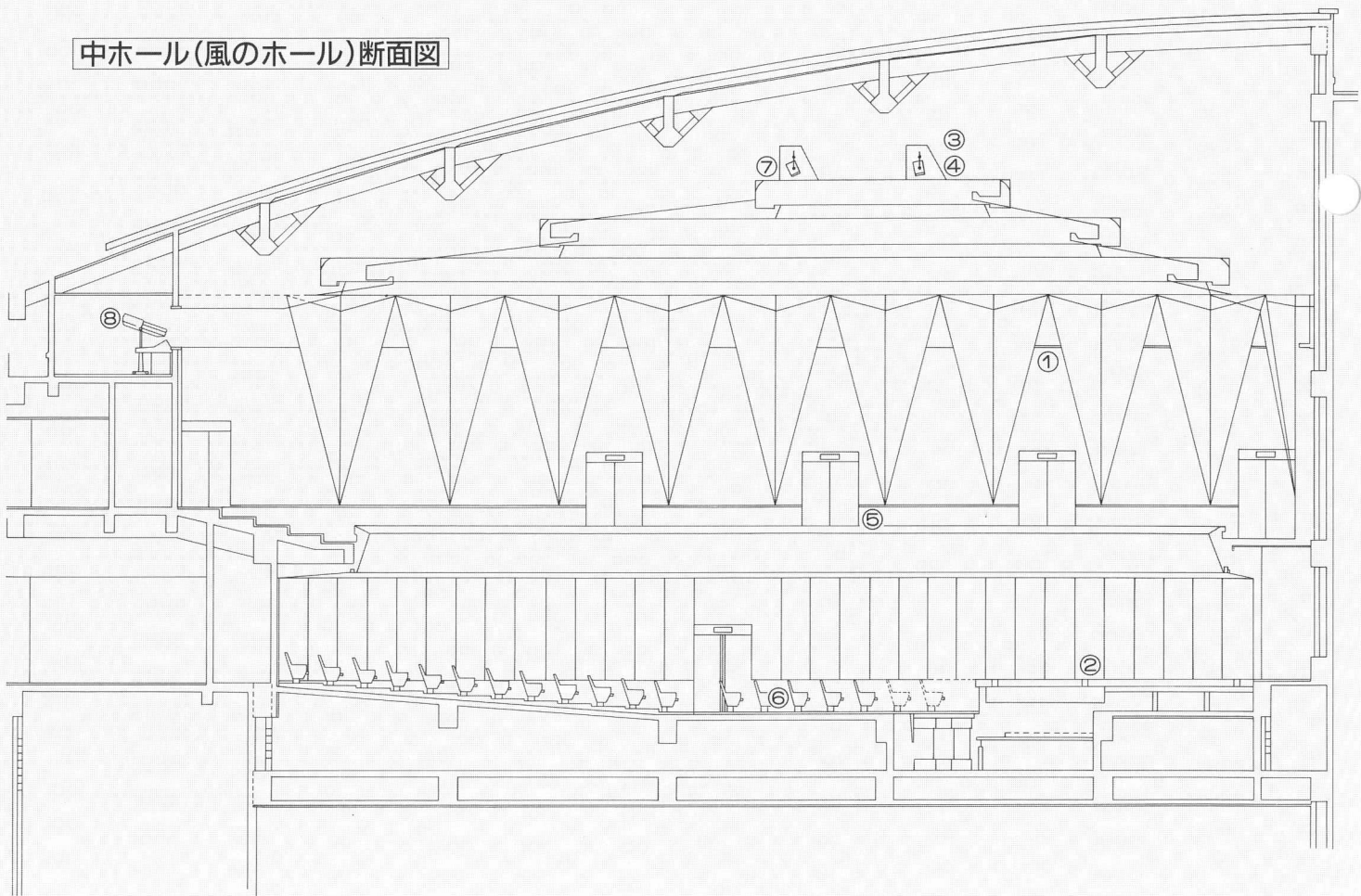
メモリーシーン……………100シーン
P・T・F操作パネル……………1式
カラー指定パネル……………1式
メモリー操作パネル……………1式
プリセットスイッチ……………120h
舞台袖操作盤
スタックフェーダー(MF付)……………5本
客席用フェーダー……………1本
F.L用フェーダー……………1本
作業灯スイッチ……………1個

中ホール(風のホール)負荷設備

①ギャラリーコンセント
C型30A2口用……………6個
②フロアーコンセント
C型30A3口用……………6個

③コンダクターライト
コンセントボックス
C型30A2口用……………1個
MHEA II 250H型1500W……………1台
④ソリストライト
コンセントボックス
C型30A2口用……………4個
MHEA II 250H型1500W……………4台
⑤2階バルコニーコンセント
C型30A2口用……………2個
⑥客席ウォールコンセント
C型30A1口用……………2個
⑦シーリングライト
コンセントボックス
C型30A2口用……………5個
MHEA II 250H型1500W……………5台
⑧センターピンスポットライト
コンセントボックス
C型30A1口用……………2個
1000Wクセノンピンスポット……………1台

中ホール(風のホール)断面図



小ホール(星のホール)調光設備

サイリスター調光器盤

舞台用 3kW×221台

6kW×4台

客席用 6kW×4台

照明操作卓(プリティナA型調光操作卓)

メモリーシーン……………500シーン

マスターフェーダ……………1本

クロスフェーダ……………1組

グループフェーダ……………6本

スタックフェーダ……………10本

プリセットフェーダ……………80本×3段

フラッシュスイッチ……………80個

回路スイッチ……………80個

レベルインジケータ……………80個

チェイス操作パネル……………1式

メモリー操作パネル……………1式

3.5インチFDD……………1組

14インチCRT(電子クロスバー装置)……………1台

客席調光スイッチ……………1式

作業灯スイッチ……………1式

カラーチェンジャー操作卓(スクレパス型操作卓)

メモリーシーン……………操作卓……………200シーン

操作パネル……………1式

舞台袖操作盤

スタックフェーダ(MF付)……………1本

客席調光スイッチ……………1式

作業灯スイッチ……………1式

小ホール(星のホール)負荷設備

①プロセニウムサスペンションライト

フライダクト

C型20Aコンセント48個 16回路

L=10.3m……………1列

②第1ボーダーライト

UHQ型200W×84灯4色配線 上下・中区分

L=12.8m……………1列

③第1サスペンションライト

フライダクト

C型20Aコンセント48個 16回路

L=14.05m……………1列

④第2ボーダーライト

BCQ型200W×72灯4色配線 上下・中区分

L=14.4m……………1列

切替コンセントボックス

C型20Aコンセント8個4色配線……………2個

(切替スイッチ4個付)

⑤第2サスペンションライト

フライダクト

C型20Aコンセント48個 16回路

L=14.4m……………1列

⑥第3サスペンションライト

フライダクト

C型20Aコンセント48個 16回路

L=14.4m……………1列

※サスペンションライト用スポットライト

HQE250H型1000W……………32台

HQE120SS型1000W……………66台

ITO型650W……………26台

⑦ギャラリーコンセント

C型30A4口用……………4個

⑧アッパーホリゾンライト

フライダクト

C型20Aコンセント60個 12回路 4色配線

L=15.0m……………1列

QCU II型500W……………60台

⑨オーホリゾンライト

QCL III型300W×8灯4色配線

L=16.0m……………1列

⑩フロアーコンセント

C型30A1口用(舞台前用)……………4個

C型30A4口用(フット用)……………2個

C型30A4口用(舞台袖用)……………8個

C型30A4口用(ローホリ用)……………2個

C型30A4口用(舞台奥用)……………1個

C型60A1口用(舞台袖用)……………4個

C型60A1口用(舞台奥用)……………2個

⑪フットライト

LHQ型85W×12灯4色配線

L=10.8m……………1列

⑫奈落ウォールコンセント

C型30A1口用……………2個

⑬客席ウォールコンセント

C型30A2口用……………4個

⑭センターライトパトン

フライダクト

C型20Aコンセント24個 8回路

L=7.0m……………1列

⑮フロントサイドライト(上手・下手)

コンセントダクト

C型20Aコンセント18個 6回路

L=4.9m……………2列

CSQ型1000W(CC付)……………36台

⑯シーリングライト

コンセントダクト

C型20Aコンセント16個 8回路

L=10.8m……………2列

CSQ型1000W(CC付)……………32台

⑰センタースポットライト

コンセントボックス

C型30A2口用……………1個

C型30A3口用……………1個

700Wキセノンピンスポット……………2台

※移動用器具

CSQ型1000W……………16台

FQ II型1000W……………20台

EQ III 7C型1000W……………20台

SPH III型1000W……………20台

FP型500W……………8台

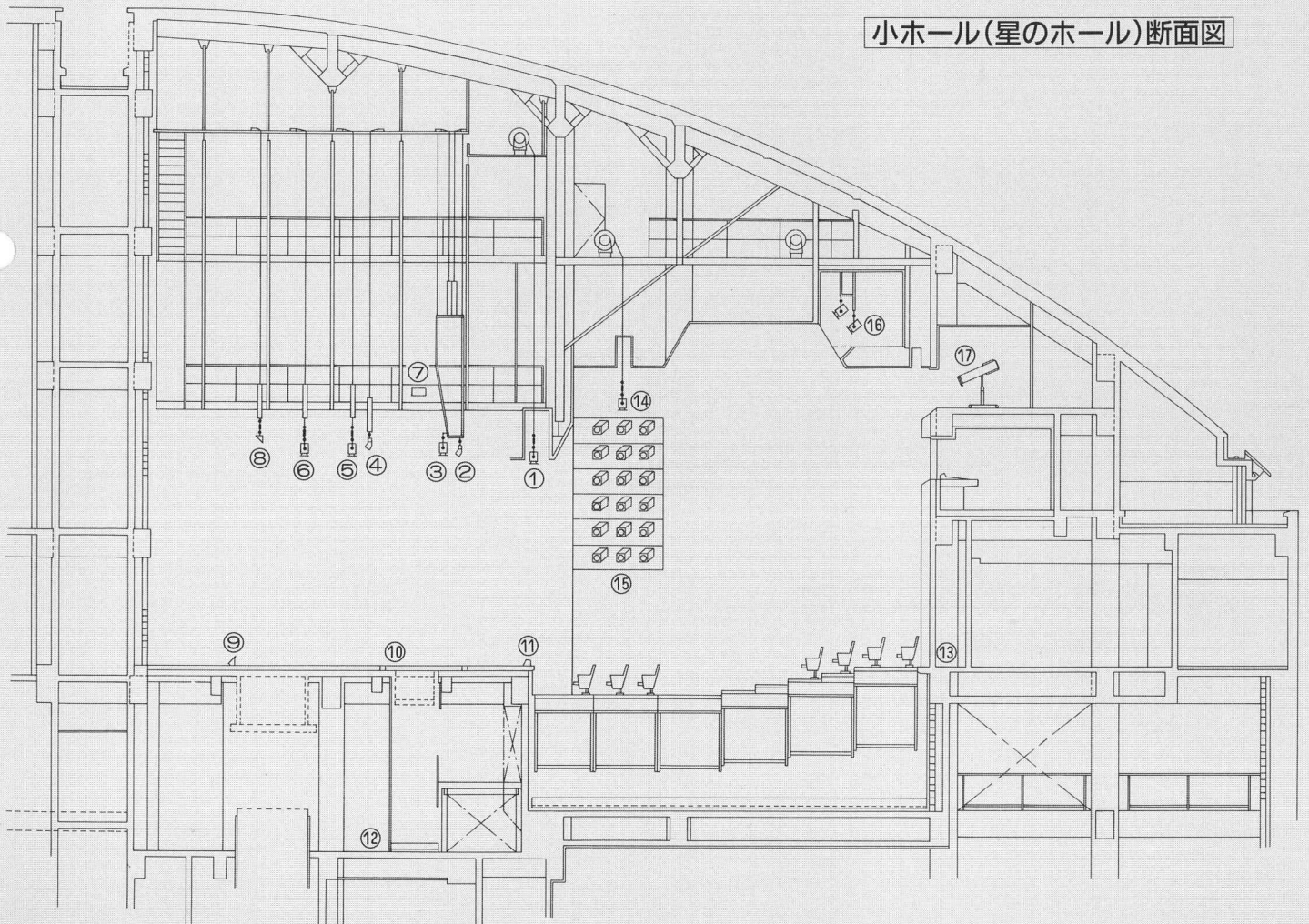
CQ型100W8灯2色配線……………6本

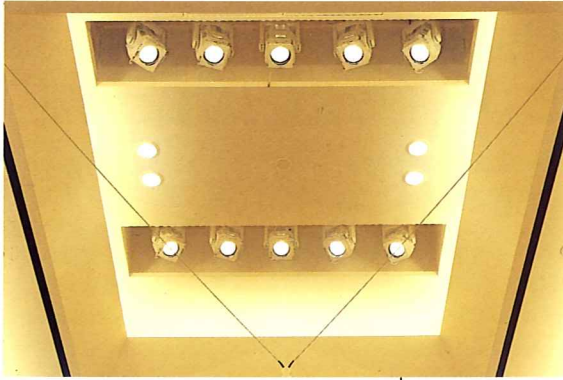
CQ型100W12灯2色配線……………4本

BNQ型500W……………6台

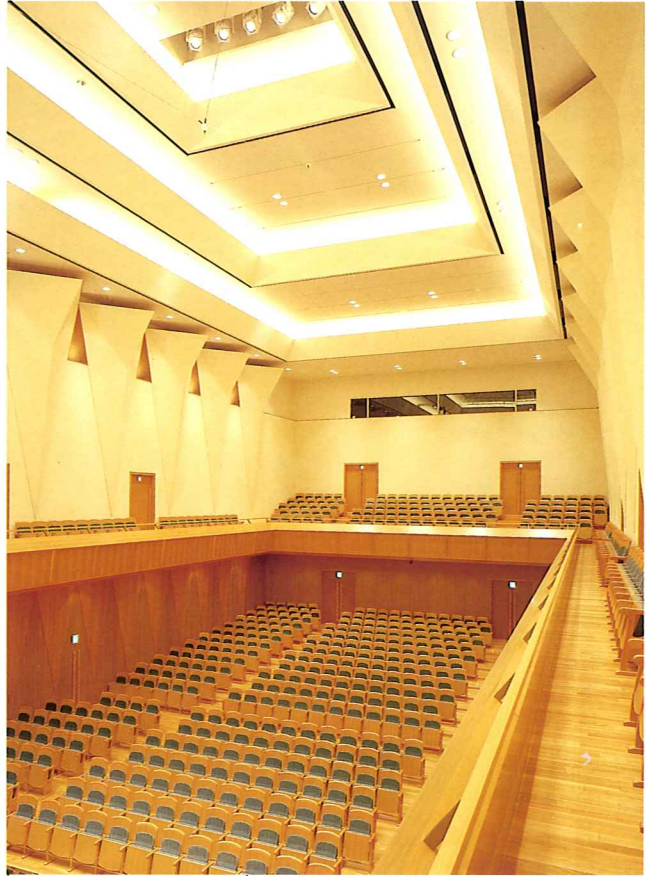
EPO型1000W……………4台

小ホール(星のホール)断面図





シーリングライトに設置されたムービングライト



中ホール(風のホール)観客席



中ホール(風のホール)調光室



小ホール
(星のホール)
観客席



小ホール(星のホール)調光室

丸茂電機株式会社 MARUMO ELECTRIC CO.,LTD.

本社・営業部: 東京都千代田区神田須田町1-24 〒101 TEL(03)3252-0321
大阪営業所: 大阪市北区野崎町9-6(東梅田ビル) 〒530 TEL(06)312-1913
名古屋営業所: 名古屋市中区栄4-1-1(中日ビル) 〒460 TEL(052)263-7425
福岡出張所: 福岡市中央区大名1-14-45(福岡鴻池ビル) 〒810 TEL(092)741-4762
広島出張所: 広島市中区銀山町1-11(フジスカイビル) 〒730 TEL(082)249-6400
札幌出張所: 札幌市中央区南一条西7-12(都市ビル) 〒060 TEL(011)261-0321
仙台出張所: 仙台市青葉区本町1-13-24(平山ビル) 〒980 TEL(022)263-0221