

舞台照明設備

MARUMO

しらかわホール

愛知県名古屋市中区栄2-9-15 設計監理=日建設計株式会社
収容人員=700名 舞台間口=16.0m 奥行=9.0m 高さ=14.0m 設備容量=3φ4W300kVA



観客席



ホール入口

No. **204**



SHIRAKAWA HALL

森と文化の街に“音楽”という新しい魅力を添える専用ホールの誕生。 優れた音響設計に応え、最高の音楽環境を創る最新の舞台照明設備。

名古屋の伏見に竣工した住友海上名古屋ビル。その中に併設されたのが、新しい音楽専用ホールの『しらかわホール』です。住友海上の創業100年記念事業の一つとして建設されたこのホールでは、日本や世界のトップ・アーティストが集い、管弦楽、室内楽、古楽器の演奏、そしてピアノや声楽などの演奏会と、多くの観客を魅了する多彩な音楽シーンが次々と展開されています。

かつて白川町と呼ばれ、「白川公園」や「白川通り」にその名を残し、郷愁と愛着をもって市民に親しまれてきた“白川”の地名。その名称から名付けられた『しらかわホール』は、豊かな緑に囲まれ、名古屋市美術館や科学館などが点在し、森と文化の街として知られるこの街に、もう一つ“音楽”という新し

い魅力を添えてくれます。

音楽の豊潤な響き、そしてホール内を満たす生命力あふれた至福の時。そうした理想的なホールを目指して設計されたこのホールは、音響的に優れているとされるシューボックス・スタイルを採用し、さらにホール内の意匠デザインにも最高の音響効果をもたらす設計が随所に取り入れられています。

華やかさ、風格、そして暖かさが醸し出され、くつろいだ中で音楽に親しむ環境が整えられたこのホールに、MARUMOは、静謐な空間を創り出すLOW NOISEタイプのスポットライトをはじめ、照明の仕込作業の省力化をはかるシューティングシステム『サリュース』とムービングスポットライトなど、最新の照明設備で、充実した音楽環境をバックアップしていきます。



舞台上部円形フライダクト

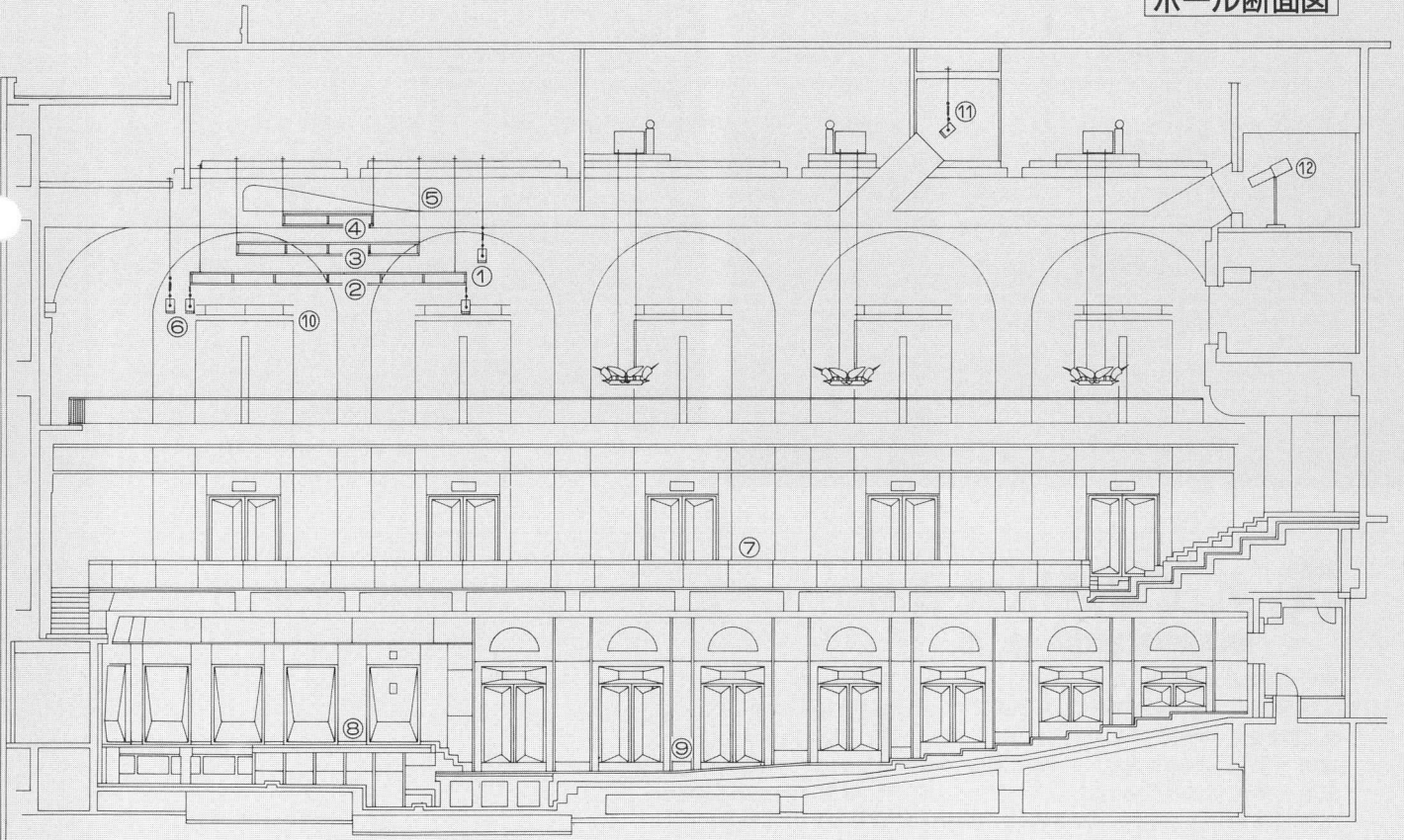
調光設備

<p>サイリスター調光器盤 舞台用 4kW×104台 2kW× 76台 客席用 4kW× 6台 6kW× 7台</p> <p>照明操作卓(プリティオA型調光操作卓) メモリーシーン……………500シーン マスターフェーダ……………1本 クロスフェーダ……………1組 グループフェーダ……………6本 スタックフェーダ……………10本 プリセットフェーダ……………60本×3段 フラッシュスイッチ……………60個 回路スイッチ……………60個 レベルインジケータ……………60個</p>	<p>チェイス操作/パネル……………1式 メモリー操作/パネル……………1式 3.5インチFDD……………1組 14インチCRT……………1台 客席調光スイッチ……………1式 作業灯スイッチ……………1式</p> <p>バックアップシステム シューティングシステム(サリュース操作卓) メモリーシーン……………500シーン 負荷指定/パネル……………1式 チャンネルグループ/パネル……………1式 オペレーション/パネル……………1式 実行/パネル……………1式 プログラム/パネル……………1式 負荷指定モードスイッチ/パネル……………1式</p>	<p>セット図切替/パネル……………1式 画面選択/パネル……………1式 メインスイッチ/パネル……………1式 21インチCRT(タッチ/パネル付)……………2台 マグネットテープ装置(外部記憶装置)……………1台 タイトル書込用キーボード……………1台 ビデオスキャナー……………1式 デジタルコントロールシステム トータルクロスフェーダ……………1式</p> <p>舞台袖操作盤 スタックフェーダ……………10本 マスターフェーダ……………1本 客席調光スイッチ……………1式 作業灯スイッチ……………1式</p>
--	--	--

負荷設備

<p>①プロセミアムサスペンションライト フライダクト C型30Aコンセント27個 9回路 C型20Aコンセント9個 9回路 L=9.0m……………1列</p> <p>②第1サスペンションライト フライダクト(円形) C型30Aコンセント48個 16回路 C型20Aコンセント24個 24回路</p> <p>③第2サスペンションライト フライダクト(円形) C型30Aコンセント24個 8回路 C型20Aコンセント12個 12回路</p> <p>④第3サスペンションライト フライダクト(円形) C型30Aコンセント12個 4回路 C型20Aコンセント4個 4回路</p> <p>⑤サイドサスペンションライト</p>	<p>フライダクト C型30Aコンセント27個 9回路 C型20Aコンセント9個 9回路 L=6.6m……………2列</p> <p>⑥バックサスペンションライト フライダクト C型30Aコンセント27個 9回路 C型20Aコンセント9個 9回路 L=9.0m……………1列</p> <p>*サスペンションライト用スポットライト MHE A II 250H型1000W……………76台 LNC250型1000W……………25台 LNH120SS型1000W……………25台</p> <p>⑦/VLコニー用ウォールコンセント C型30A3口用……………2個</p> <p>⑧フロアーコンセント C型30A4口用……………4個</p> <p>⑨客席ウォールコンセント</p>	<p>C型30A3口用……………2個</p> <p>⑩フロントサイド用ウォールコンセント C型30A1口用……………2個</p> <p>*フロントサイド用スポットライト 1000Wクセノンピンスポット……………2台</p> <p>⑪シーリングライト用フライダクト C型30Aコンセント24個 12回路 L=9.8m……………1列</p> <p>*シーリングライト用スポットライト LNC350型1500W……………24台</p> <p>⑫センターピンスポットライト 2000Wクセノンピンスポット……………2台</p> <p>*移動用スポットライト CSQ型500W……………10台 FQ型500W……………10台 LNC250型1000W……………10台 LNH120SS型1000W……………10台 EPQ型1000W……………2台</p>
---	--	---

ホール断面図

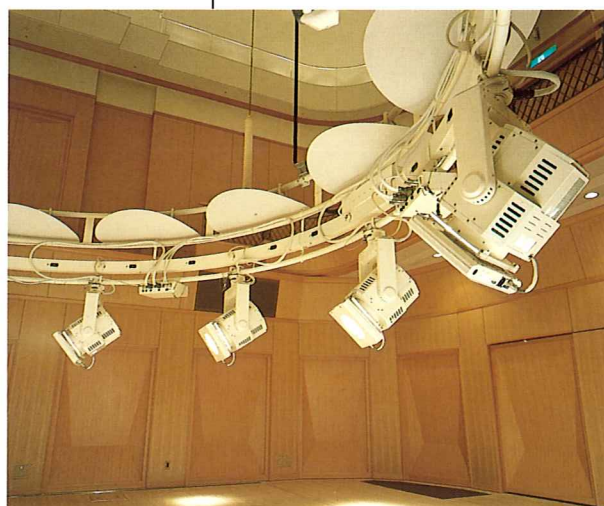




舞台と観客席



調光室



円形フライダクトとムービングスポットライト

 **丸茂電機株式会社**
MARUMO ELECTRIC CO.,LTD.

本社・営業部:東京都千代田区神田須田町1-24 〒101 TEL(03)3252-0321
大阪営業所:大阪市北区野崎町9-6(東梅田ビル) 〒530 TEL(06)312-1913
名古屋営業所:名古屋市中区栄4-1-1(中日ビル) 〒460 TEL(052)263-7425
福岡出張所:福岡市中央区大名1-14-45(福岡鴻池ビル) 〒810 TEL(092)741-4762
広島出張所:広島市中区銀山町1-11(フジスカイビル) 〒730 TEL(082)249-6400
札幌出張所:札幌市中央区南一条西7-12(都市ビル) 〒060 TEL(011)261-0321
仙台出張所:仙台市青葉区本町1-13-24(平山ビル) 〒980 TEL(022)263-0221