

舞台照明設備

MARUMO

# 具志川市民芸術劇場

沖縄県具志川市字仲嶺175番地 設計監理＝株式会社A&T建築研究所

響ホール・収容人員＝821名 舞台間口＝12.6～18.0m 奥行＝13.2m 高さ＝5.4～10.5m 設備容量＝3φ4W360kVA

燈ホール・収容人員＝357名 舞台間口＝9.0～12.6m 奥行＝9.7m 高さ＝6.3m 設備容量＝3φ4W240kVA

リハーサル室・床面積＝154.0m<sup>2</sup> 設備容量＝1φ3W20kVA



響ホール観客席



芸術劇場全景

No. 202

# 音楽と演劇の二つの専門ホールを備えた画期的な劇場の誕生。 市民による舞台芸術創造活動を支援するリハーサル室の充実。

沖縄県具志川市に市制施行25周年記念事業として「具志川市民芸術劇場」が誕生しました。

クラシックコンサートの上演を主目的に、組踊りなどの沖縄の古典芸能やポップスコンサートにも対応できる設備と機能を備えた音楽ホール「響ホール」。そして、小規模の沖縄の古典芸能や現代演劇の上演を中心にしながら、講演会や市民の集まりにも利用できる芸能ホール「燈ホール」。この二つのホールを備えた芸術劇場は、沖縄県内にこれまでなかったタイプの画期的な公共ホールとして、市民のみならず県内外からも大きな関心と注目を集めています。

なかでも、この芸術劇場の特長のひとつにあげられるのがリハーサル棟の建設です。リハーサル棟に設けられたリハーサル室は二つのホールの主舞台のアクティングエリアに対応する広さを備えており、それ

ぞれのホールの楽屋とのスムーズな移動はもとより、リハーサル室だけの単独利用もできるような設計になっています。こうしたリハーサル室の充実が、市民に日常的な舞台芸術創造活動の場を提供すると同時に、装置や衣装の制作、ワークショップの開催など、芸術劇場の活発な利用を側面から支える多様な活動の展開を可能にしてくれます。砂糖きび畑などの緑豊かな環境に囲まれ、建築意匠に表面的な立派さ、派手さを競うことなく、コンパクトながら専門性の高い充実した機能、設備を備えた芸術劇場。ここでは観劇の感動や、舞台創造意欲の高まりを誘うといった、劇場・ホールが本来担うべき役割を何よりも重視した劇場運営がはかられています。広く、そして深く市民生活に根づいた舞台創造活動をめざすこの芸術劇場でも、MARUMOの舞台照明設備が活躍していきます。

## 響ホール調光設備

### サイリスター調光器盤

舞台用 3kW×141台  
4kW×67台  
6kW×4台  
客席用 6kW×8台

仮設電源盤(舞台袖)200A×3回路(3φ4W)2面

照明操作車(マリオネットII)X B型調光操作車)

メモリーシーン……………500シーン  
トータルクロスフェーダ……………1組  
サブクロスフェーダ……………3組  
サブマスターフェーダ……………10本  
モードキースイッチパネル……………1式  
3.5インチFDD……………2組  
14インチCRT……………2台  
プリセットフェーダ……………80本×3段  
フラッシュスイッチ……………80個  
手動クロスフェーダ……………1組

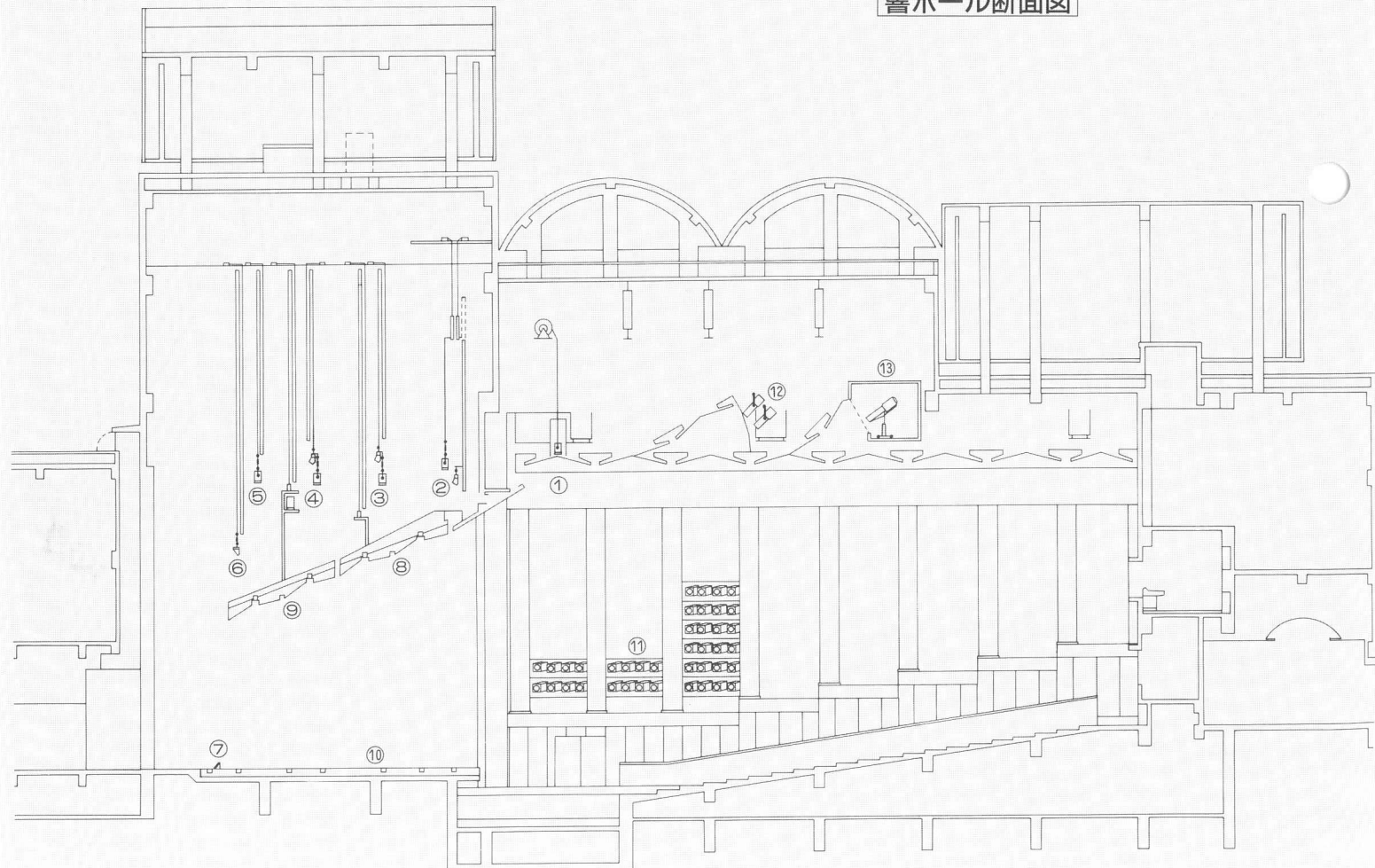
客席調光スイッチ……………1式  
作業灯スイッチ……………1式  
フルバックアップシステム  
舞台袖操作盤  
サブマスターフェーダ(MF付)……………10本  
客席調光スイッチ……………1式  
作業灯スイッチ……………1式

## 響ホール負荷設備

①プロセニウムサスペンションライト  
フライダクト  
C型20Aコンセント27個 9回路  
L=14.4m……………1列  
LNC250型1000W……………18台  
②ポータルブリッジ  
第1ポーターライト

200W×81灯4色配線  
L=16.2m……………1列  
第1サスペンションライト  
フライダクト  
C型20Aコンセント48個 16回路  
L=18.0m……………1列  
CSQ型1000W……………8台  
FQ II型1000W……………16台  
EQ III 70型1000W……………8台  
③第2ポーターライト  
200W×81灯4色配線  
L=16.2m……………1列  
共吊フライダクト(第2サスペンションライト)  
C型20Aコンセント48個 16回路  
L=18.0m……………1列  
CSQ型1000W……………8台  
FQ II型1000W……………16台  
EQ III 70型1000W……………8台  
④第3ポーターライト

## 響ホール断面図



200W×81灯4色配線	
L=16.2m	1列
共吊フライダクト(第3サスペンションライト)	
C型20Aコンセント48個 16回路	
L=18.0m	1列
CSQ型1000W	8台
FQ II型1000W	16台
ECC III 7C型1000W	8台
⑤第4サスペンションライト	
フライダクト	
C型20Aコンセント48個 16回路	
L=18.0m	1列
SPH III型1000W	32台
⑥アッパーホリゾンタルライト	
フライダクト	
C型20Aコンセント72個 4色配線	
L=18.0m	1列
QCU II型500W	72台
⑦ローホリゾンタルライト	
QCL II型300W×72灯4色配線	
L=18.0m	1列
⑧第1天井反射板ライト	
C型20A 1口用コンセント	24個
QCO V型500W	24台
⑨第2天井反射板ライト	
C型20A 1口用コンセント	20個
QCO V型500W	20台
⑩フロアーコンセント	
C型30A 2口用(舞台前)	4個
C型30A 3口用(舞台袖)	8個
C型30A 4口用(舞台奥)	3個
C型30A 4口用(オケピット)	2個
C型60A 2口用(舞台袖)	2個
⑪フロントサイドライト	
コンセントダクト	
C型30Aコンセント12個 6回路	
L=6.0m	4列
LNC250型1500W	80台
⑫シーリングライト	
コンセントダクト	
C型30Aコンセント30個 15回路	
L=14.4m	1列
ECLQ16Z型1500W	30台
⑬センターピンスポットライト	
2000Wクセノンピンスポット	4台
*移動用スポットライト	
CSQ型500W	16台
FQ型500W	16台
ITQ型650W	24台
CSQ型1000W	16台
FQ II型1000W	8台

## 燈ホール調光設備

### サイリスター調光器盤

舞台用	3kW×146台
	4kW×12台
	6kW×4台
客席用	6kW×3台

仮設電源盤(舞台袖)200A×3回路(3φ4W)2面  
照明操作卓(マリオンネットII×B型調光操作卓)

メモリーシーン	500シーン
トータルクロスフェーダ	1組
サブクロスフェーダ	3組
サブマスターフェーダ	10本
モードキースイッチ/パネル	1式
3.5インチFDD	2組
14インチCRT	2台
プリセットフェーダ	60本×3段
フラッシュスイッチ	60個
手動クロスフェーダ	1組
客席調光スイッチ	1式
作業灯スイッチ	1式
フルバックアップシステム	
舞台袖操作盤	
サブマスターフェーダ(MF付)	10本
客席調光スイッチ	1式
作業灯スイッチ	1式

## 燈ホール負荷設備

### ①固定ブリッジライト

コンセントダクト	
C型20Aコンセント19個 8回路	
L=11.0m	1列
CSQ型1000W	8台
ECC III 5C型1000W	8台

### ②第1ボーダーライト

150W×63灯4色配線	
L=12.6m	1列
共吊フライダクト(第1サスペンションライト)	
C型20Aコンセント36個 12回路	
L=14.4m	1列
CSQ型1000W	6台
FQ II型1000W	12台
ECC III 5C型1000W	6台

### ③第2ボーダーライト

150W×63灯4色配線	
L=12.6m	1列
共吊フライダクト(第2サスペンションライト)	

### C型20Aコンセント36個 12回路

L=14.4m	1列
CSQ型1000W	6台
FQ II型1000W	12台
ECC III 5C型1000W	6台

### ④第3ボーダーライト

150W×63灯4色配線	
L=12.6m	1列
共吊フライダクト(第3サスペンションライト)	
C型20Aコンセント36個 12回路	

L=14.4m	1列
CSQ型1000W	6台
FQ II型1000W	12台
ECC III 5C型1000W	6台

### ⑤アッパーホリゾンタルライト

フライダクト	
C型20Aコンセント56個 4色配線	
L=14.4m	1列
QCU II型300W	56台

### ⑥ローホリゾンタルライト

QCL III型300W×56灯4色配線	
L=14.0m	1列

### ⑦フロアーコンセント

C型30A 2口用(舞台前)	4個
C型30A 3口用(舞台袖)	8個
C型30A 4口用(舞台奥)	3個
C型60A 2口用(舞台袖)	2個

### ⑧ポータルタワーライト

コンセントダクト	
C型20Aコンセント8個 4回路	
L=5.0m	2列
CSQ型1000W	8台
ECC III 5C型1000W	8台

### ⑨フロントサイドライト

コンセントダクト	
C型30Aコンセント12個 6回路	
L=3.6m	4列
CSQ型1000W	24台
ECC III 7C型1000W	24台

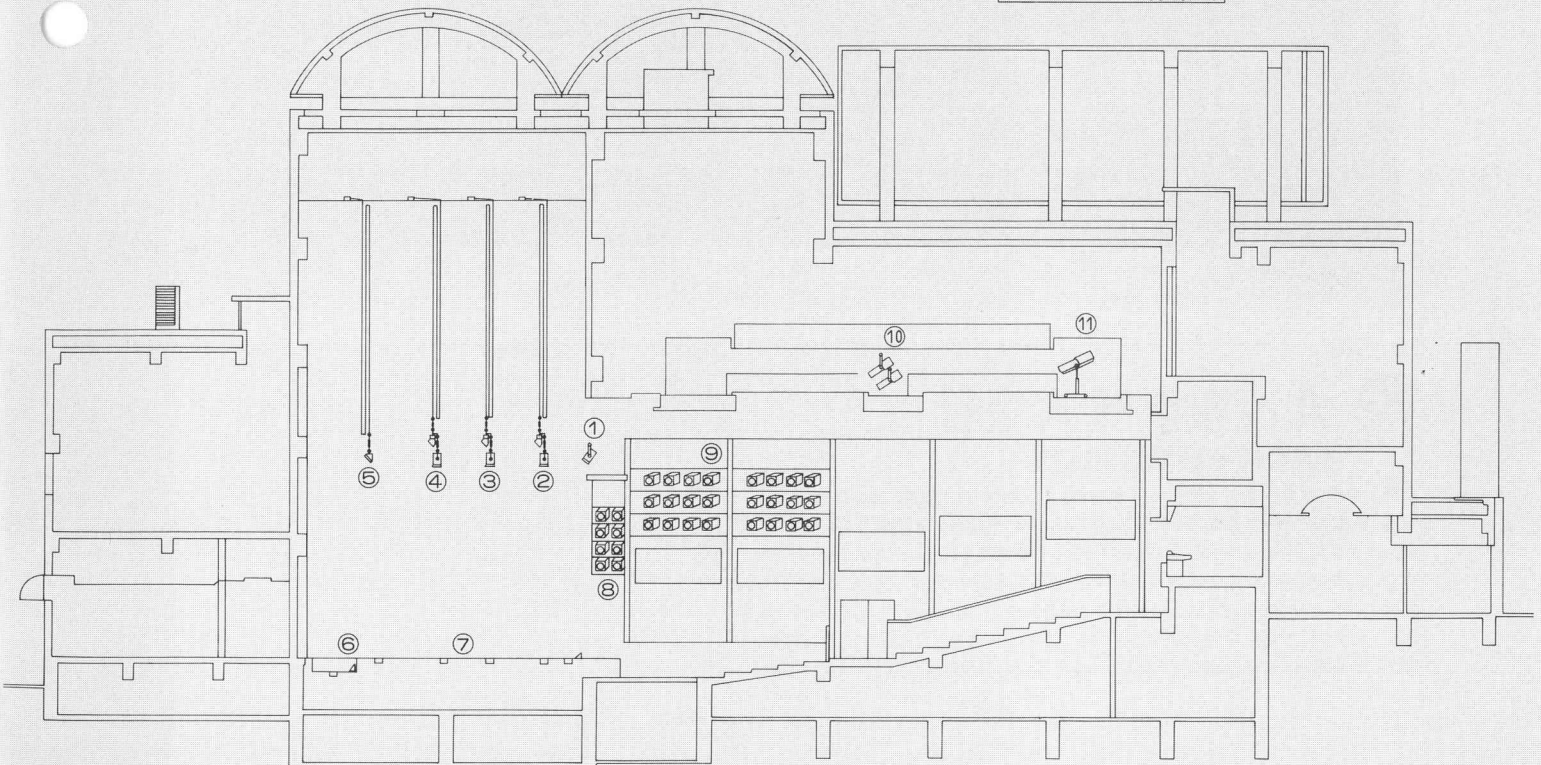
### ⑩シーリングライト

ECLQ16Z型1500W	24台
---------------	-----

### ⑪センターピンスポットライト

1000Wクセノンピンスポット	4台
*移動用スポットライト	
CSQ型500W	8台
FQ型500W	8台
FP型500W	8台
ITQ型650W	24台
CSQ型1000W	12台
FQ II型1000W	12台
SPH III型1000W	24台

燈ホール断面図



響ホール舞台上部

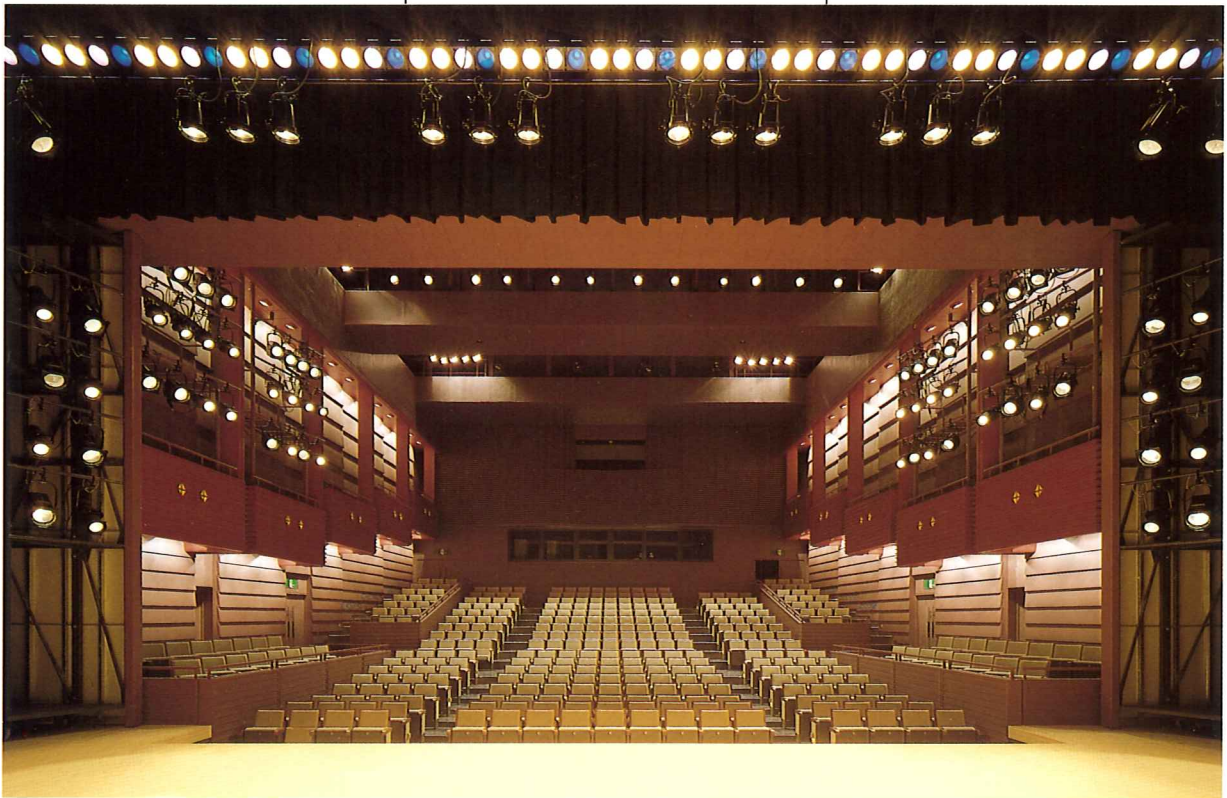


響ホール調光室



燈ホール観客席

燈ホール調光室



 **丸茂電機株式会社**  
**MARUMO ELECTRIC CO., LTD.**

本社・営業部: 東京都千代田区神田須田町1-24 〒101 TEL(03)3252-0321  
 大阪営業所: 大阪市北区野崎町9-6(東梅田ビル) 〒530 TEL(06)312-1913  
 名古屋営業所: 名古屋市中区栄4-1-1(中日ビル) 〒460 TEL(052)263-7425  
 福岡出張所: 福岡市中央区大名1-14-45(福岡鴻池ビル) 〒810 TEL(092)741-4762  
 広島出張所: 広島市中区銀山町1-11(フジスカイビル) 〒730 TEL(082)249-6400  
 札幌出張所: 札幌市中央区南一条西7-12(都市ビル) 〒060 TEL(011)261-0321  
 仙台出張所: 仙台市青葉区本町1-13-24(平山ビル) 〒980 TEL(022)263-0221