

舞台照明設備

MARUMO

B-Con Plaza

大分県別府市山の手町12-1 設計監理＝株式会社磯崎新アトリエ
フィルハーモニアホール・収容人員＝1190名 舞台間口＝23.1m 奥行＝10.3m 高さ＝16.0m 設備容量＝3φ4W600kVA



フィルハーモニアホール観客席



B-Con Plaza全景

No. **201**



人々の交流を通じて、文化や情報を発信するコンベンションシティの誕生。 舞台と観客が一体となり、ふれあいを演出するフィルハーモニアホール。

温暖な気候と豊かな自然、そして温泉資源に恵まれた観光都市として発展してきた別府市が、新しい時代に向かって、コンベンションシティとしての大きな飛躍を迎えています。

国際的な相互理解や、地域経済の活性化、文化の向上をもたらすコンベンションの開催には、単に会議が開催される会場の建設だけでなく、交通の利便性、宿泊施設の充実、アフターコンベンションでの心やすらぐ観光など、都市としての総合的な魅力や、コンベンション運営のためのさまざまなノウハウが求められてきます。

そうしたコンベンションシティとしての環境の整備や、魅力ある都市づくりの一環として誕生したのが、大型総合コンベンション施設『B-Con Plaza』です。

Beppu(別府)、Big(大きい)、Beauty(美)、Blaze(燃え立つ炎)などを象徴する「B」、そしてConventionを表わす「Con」。この

二つを合わせた名称「B-Con」は、さらに「かがり火、灯台、航空標識」の意味を持つ「Beacon」と掛け合わされています。

つまり、『B-Con Plaza』の名称には人々の盛んな交流の中から、次世代の標(しるべ)としての新しい文化や情報を全国・世界に発信していこうという意欲が込められているのです。

展示会、見本市、スポーツの開催に対応するコンベンションホール、同時通訳装置が整った国際会議場などの施設が充実した『B-Con Plaza』の中でも、特に注目されるのが「フィルハーモニアホール」です。世界的な女流ピアニストとして知られるマルタ・アルゲリッチが、名誉音楽監督を務めるこのホールは、ヨーロッパの伝統的なオペラハウスに見られる馬蹄形を採用し、舞台と観客が一体となるふれあいの空間をつくりだしていきます。洗練された音楽の魅力を提供していくこのホールでも、MARUMOの舞台照明設備が活躍していきます。

調 光 設 備

<p>サイリスター調光器盤 舞台用 1 L3kW×108台 1 L4kW×128台 NDM40A× 20台 NDM60A× 4台 客席用 1 L6kW× 18台 照明操作卓(マリオネット II X型調光操作卓) メモリーシーン……………500シーン</p>	<p>トータルクロスフェーダ……………1組 サブクロスフェーダ……………3組 サブマスターフェーダ……………10本 モードキースイッチ/パネル……………1式 3.5インチFDD……………2組 14インチCRT……………2台 プリセットフェーダ……………80本×3段 フラッシュスイッチ……………80個</p>	<p>手動クロスフェーダ……………1組 客席調光スイッチ……………1式 作業灯スイッチ……………10式 舞台袖操作盤 マスターフェーダ……………1本 サブマスターフェーダ……………10本 客席調光/パネル……………1式 作業灯操作/パネル……………1式</p>
--	--	--

負 荷 設 備

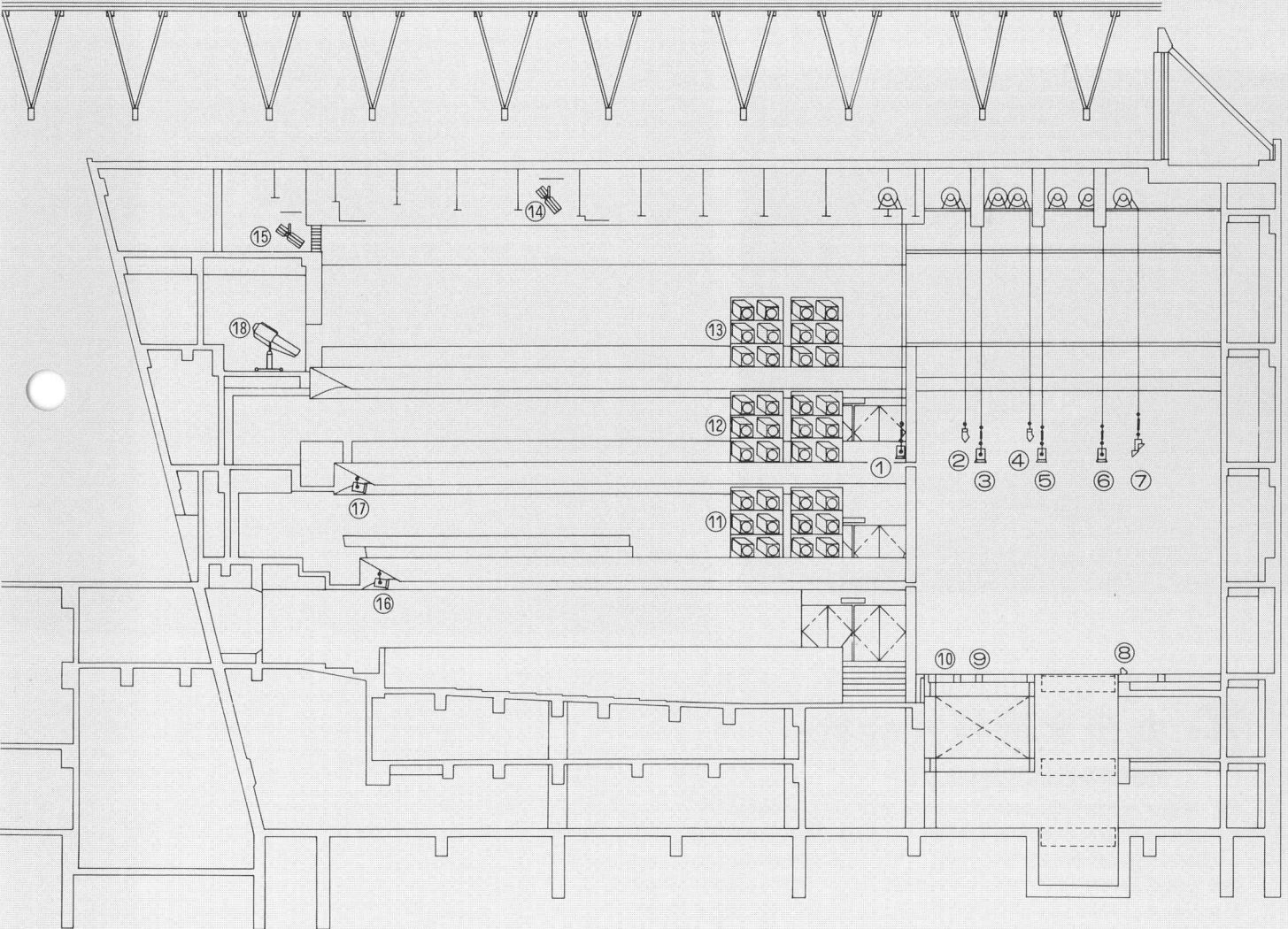
<p>①プロセニアムサスペンションライト フライダクト C型20Aコンセント64個 16回路 C型30Aコンセント16個 L=19.8m……………1列</p>	<p>②第1 ボーダーライト BCQ型200W×99X 4色配線 上下共通区分 L=19.8m……………1列 C型20Aコンセント32個(切替スイッチ付) C型30Aコンセント8個</p>	<p>③第1 サスペンションライト フライダクト C型20Aコンセント64個 16回路 C型30Aコンセント16個 L=19.8m……………1列</p>
---	--	--

- ④第2ボーダーライト
BCQ型200W×99灯 4色配線 上下共通区分
L=19.8m……………1列
- C型20Aコンセント32個(切替スイッチ付)
- C型30Aコンセント8個
- ⑥第2サスペンションライト
フライダクト
C型20Aコンセント64個 16回路
C型30Aコンセント16個
L=19.8m……………1列
- ⑥第3サスペンションライト
フライダクト
C型20Aコンセント64個 16回路
C型30Aコンセント16個
L=19.8m……………1列
- *サスペンションライト用スポットライト
CSQ型1000W……………32台
FQ II型1000W……………48台
SPH III型1000W……………32台
- ⑦アッパーホリゾンライト
フライダクト
C型20Aコンセント160個 24回路
C型30Aコンセント 24個 (切替スイッチ付)
L=19.8m……………1列
- QCUII型500W……………160台
- ⑧ローホリゾンライト
QCL III型500W×8灯 4色配線
L=2.0m……………10台
- ⑨フロアコンセント
C型30A 2口用(舞台奥)……………2個

- C型30A 4口用(LH)……………4個
- C型30A 2口用(舞台前)……………3個
- C型30A 2口用(舞台袖)……………5個
- C型30A 3口用(舞台上手)……………8個
- C型30A 3口用(舞台下手)……………7個
- C型60A 2口用(舞台上手)……………1個
- C型60A 2口用(舞台下手)……………1個
- ⑩ウォールコンセント
C型30A 5口用(舞台下手)……………1個
- C型30A 4口用(花道)……………1個
- C型30A 4口用(上手前)……………2個
- C型30A 2口用(下手前)……………2個
- ⑪第1フロントサイドライト
C型30A コンセント4口用……………8個
LNC250型1000W……………16台
ECQ III 7C型1000W……………8台
- ⑪第2フロントサイドライト
C型30A コンセント4口用……………8個
LNC250型1000W……………16台
ECQ III 7C型1000W……………8台
- ⑪第3フロントサイドライト
C型30A コンセント4口用……………8個
LNC250型1000W……………16台
ECQ III 7C型1000W……………8台
- ⑫第1シーリングライト
コンセントダクト
C型20A コンセント48個 23+3回路
C型30A コンセント36個
L=18.0m……………1列
- LNC250型1000W……………24台

- ⑬第2シーリングライト
コンセントダクト
C型30A コンセント18個(上手)8+1回路
L=5.4m……………1列
- C型30A コンセント18個(中) 8+1回路
L=3.6m……………1列
- C型30A コンセント16個(下手)7+1回路
L=5.4m……………1列
- LNC250型1000W……………24台
- ECQ型1500W……………22台
- ⑭第1バルコニーライト
C型30A コンセント4口用……………4個
- ⑭第2バルコニーライト
C型30A コンセント4口用……………4個
- *バルコニーライト用スポットライト
HQE250H型1000W……………12台
- ⑮センターピンスポットライト
2000Wクセノンピンスポットライト……………2台
- *移動用器具
FQ II型1500W……………5台
CSQ型1000W……………14台
SPH III型1000W……………20台
CSQ型500W……………10台
FQ型500W……………10台
- PEQ型85W×12灯 3色配線(管型)
L=1.8m……………8台
- LHQ型85W×12灯 2色配線
L=1.8m……………16台
- LHQ型85W×6灯 2色配線
L=0.9m……………4台

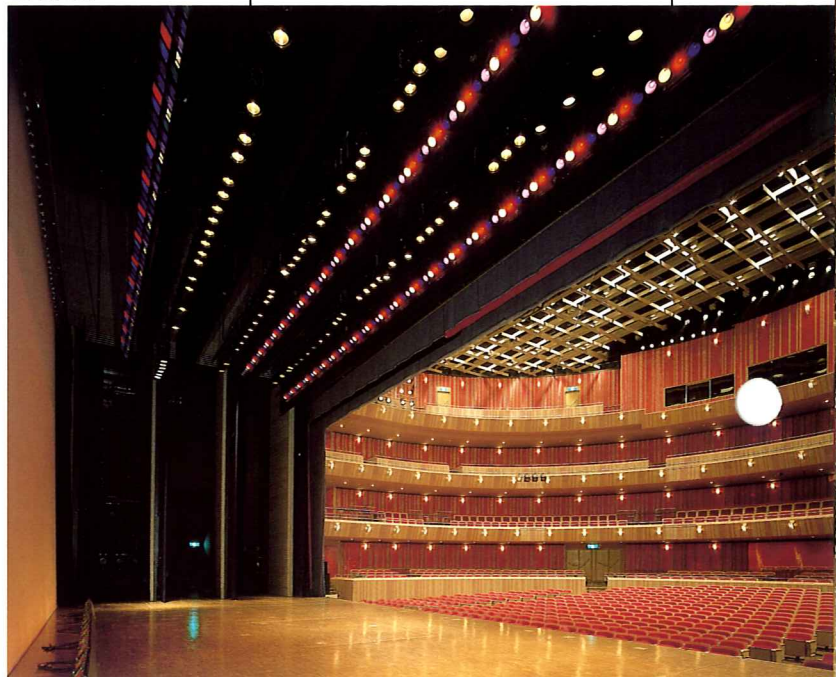
フィルハーモニアホール断面図



観客席



舞台上部



調光室



 丸茂電機株式会社
MARUMO ELECTRIC CO.,LTD.

本社・営業部：東京都千代田区神田須田町1-24 〒101 TEL(03)3252-0321
大阪営業所：大阪市北区野崎町9-6(東梅田ビル) 〒530 TEL(06)312-1913
名古屋営業所：名古屋市中区栄4-1-1(中日ビル) 〒460 TEL(052)263-7425
福岡出張所：福岡市中央区大名1-14-45(福岡鴻池ビル) 〒810 TEL(092)741-4762
広島出張所：広島市中区銀山町1-11(フジスカイビル) 〒730 TEL(082)249-6400
札幌出張所：札幌市中央区南一条西7-12(都市ビル) 〒060 TEL(011)261-0321
仙台出張所：仙台市青葉区本町1-13-24(平山ビル) 〒980 TEL(022)263-0221