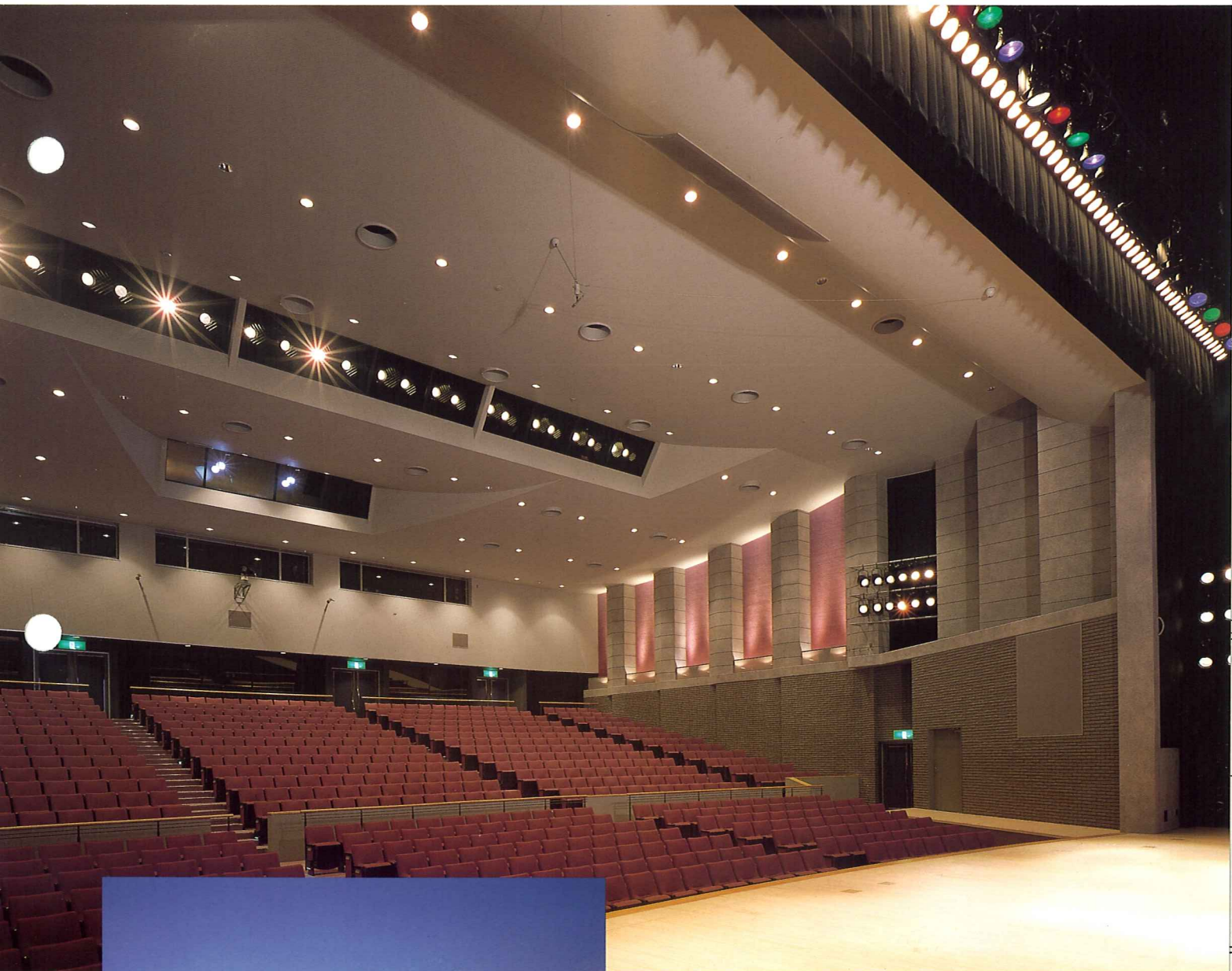


舞台照明設備

MARUMO

サハトベに花 [河北町総合交流センター]

山形県西村山郡河北町谷地所岡3丁目1番地10 設計監理=佐藤総合計画・奏 伊藤設計共同企業体
収容人員=807名 舞台間口=17.5m 奥行=12.4m 高さ=8.0m 設備容量=3φ4W300KVA



ホール観客席



交流センター全景

No. **199**



ساحة بينانا

(アラビア語で紅花広場を意味します)

全国に発信される紅花文化の豊かな歴史と活力のある町づくりの試み。 こころ豊かな文化都市「べに花の里」を実現する総合文化施設の誕生。

中世より最上紅花の生産地、集散地として知られる山形県西村山郡河北町。各地で生産される紅花の中でも良質のものとしてもてはやされた最上紅花は、京都の紅花問屋に運ばれ、京染に欠かせない染料植物として、また口紅の原料として、京文化の華やかさを彩ってきました。

そうした紅花を通じての交易から、この町の歴史と文化も豊かに育まれてきたといえます。

京都との紅花交易の帰り荷として、この地に運ばれてきた雛人形もその一つです。毎年4月初旬におこなわれる“谷地ひなまつり”では、旧家で代々大切に保存されてきた京雛が一般に公開され、また雛の道と呼ばれる通りにはにぎやかに雛人形の市がたつなど、今日まで息づくこの町の伝統の深さをうかがわせる催し物になっています。

さらに、紅花交易で財を成した豪商の邸宅跡を利用した紅花資料館でも、武者蔵、御朱印蔵などの重厚な建物や、展示された古文書や民俗資料などから、紅花がもたらした当時の繁栄や盛んな交易の様子を知ることができます。

人々の生活に根づいた伝統ある文化や歴史から、紅花を欠かすことのできない河北町に誕生したのが、総合交流センター「サハトべに花」です。

「べに花広場」を意味する総合交流センターの愛称からもうかがえるように、この町では今、紅花を町のシンボルとして掲げ、「べに花の里・21世紀に躍進するこころ豊かな文化都市」をめ

ざした町づくりが積極的に進められています。

こうした「べに花の里づくり」は、自治省のリーディング・プロジェクトの地域間交流事業としても採択され、歴史とロマンに満ちた町の紅花文化を、画期的な映像システムなどを通じて全国に発信するなど、独創的で活力のある町づくりがおこなわれています。

総合交流センター「サハトべに花」の建設も、そうした町づくりの一環として位置づけられており、これからの町の文化行政の中核をなす施設として、大きな力を発揮していくことが期待されています。

この総合交流センターには、ドーム型の映像用ホール、図書館、交流室、展示室などのさまざまな施設が整っており、これからの長寿社会における生涯学習活動の場として、また芸術文化活動の場として、地域の人々の豊かで潤いのある生活をバックアップしていきます。

なかでも、人々に優れた舞台芸術を提供し、さらに独自の創造活動に取り組むための身近な空間として、幅広い活用が期待されているのが、総合交流センターの中心施設でもあるホールです。ここには、コンサートや演劇、講演会などの多様な催し物に対応するために、MARUMOのマリオネット調光システムが導入されました。伝統豊かな文化と情報の発信基地にふさわしく、意欲的な舞台づくりに挑むこのホールで、最新の技術が活躍をはじめています。

調 光 設 備

サイリスター調光器盤
 舞台用 3kW×150台
 6kW× 10台
 客席用 6kW× 10台
 照明操作卓(マリオネットII X B型調光操作卓)
 シーンメモリー……………500シーン
 トータルクロスフェーダ……………1組

サブクロスフェーダ……………3組
 サブマスターフェーダ……………20本
 モードキースイッチパネル……………1式
 3.5インチFDD……………2組
 14インチCRT……………2台
 プリセットフェーダ……………80本×3段
 フラッシュスイッチ……………80個

手動クロスフェーダ……………1組
 客席調光スイッチ……………1式
 作業灯スイッチ……………1式
 フルバックアップシステム……………1式
 レベルプリンター……………1台

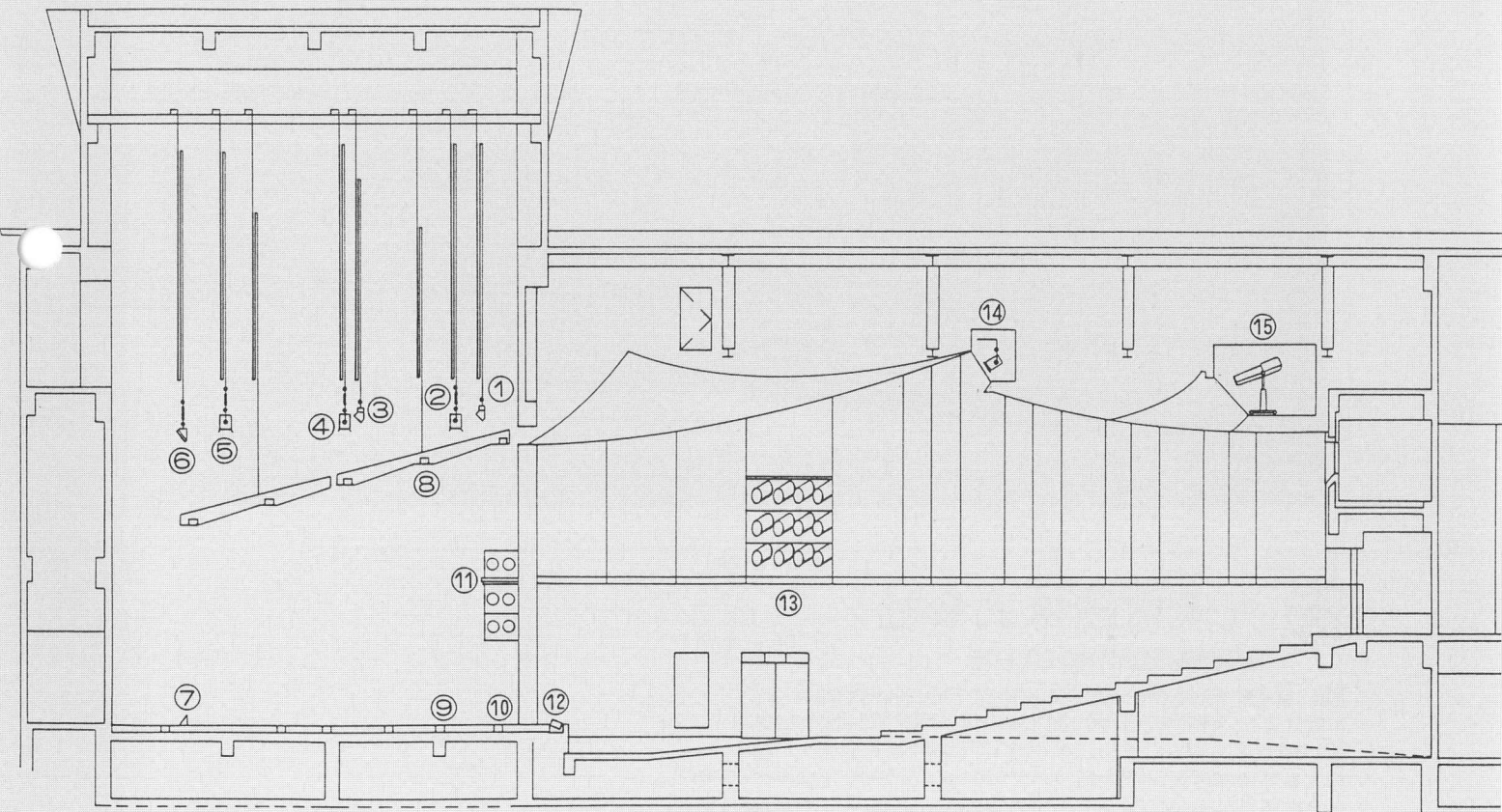
負 荷 設 備

①第1ボーダーライト
 BC型200W×90灯4色配線(上下・中区分)
 L=18.0m……………1列
 ②第1サスペンションライト
 C型20Aコンセント40個 20回路
 L=18.0m……………1列
 ③第2ボーダーライト
 BC型200W×90灯4色配線(上下・中区分)
 L=18.0m……………1列
 ④第2サスペンションライト
 C型20Aコンセント40個 20回路
 L=18.0m……………1列
 ⑤第3サスペンションライト
 C型20Aコンセント40個 20回路
 L=18.0m……………1列
 *サスペンションライト用スポットライト
 CSQ型1000W……………45台
 FQ II型1000W……………45台

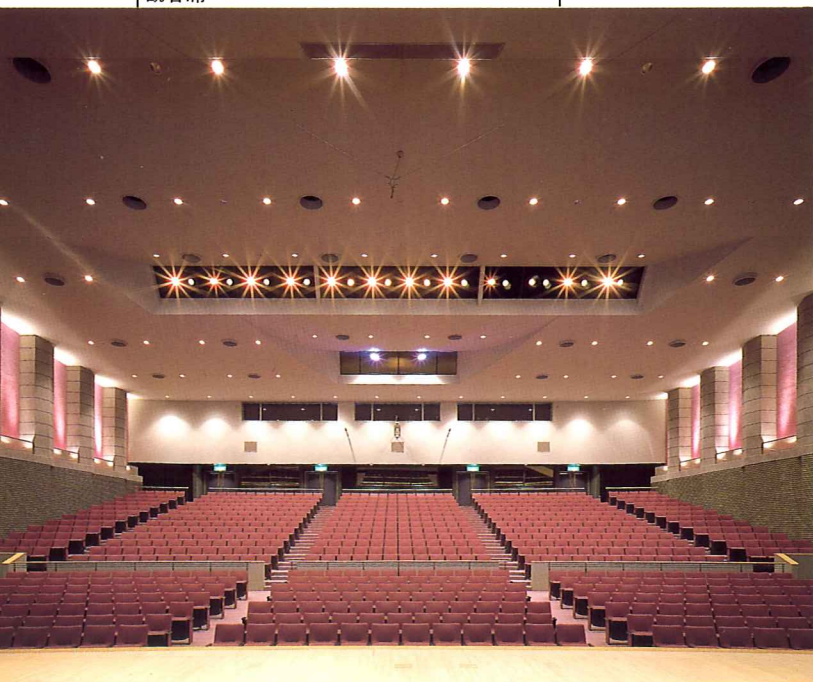
⑥アッパー・ホリゾンライト
 フライダクトC型20Aコンセント72個 8回路
 L=18.0m……………1列
 QCU II型500W……………72台
 ⑦ロー・ホリゾンライト
 QCL III型300W×8灯 4色配線
 L=2.0m……………9台
 ⑧音響反射板ライト
 QCO V型300W……………42台
 UHQ型85W×12灯……………6本
 ⑨フロアーコンセント
 C型30A 1口用(舞台前)……………4個
 C型30A 2口用(舞台袖)……………4個
 C型30A 2口用(花道)……………2個
 C型30A 4口用(舞台袖)……………6個
 C型30A 4口用(ローボリ)……………2個
 C型60A 1口用(舞台袖)……………2個
 ⑩ウォールコンセント

C型60A 2口用(埋込型・舞台袖)……………2個
 ⑪トーマンタルライト(上手・下手)
 コンセントダクトC型20Aコンセント6個 3回路
 L=1.4m……………2列
 CSQ型1000W……………12台
 ⑫フットライト
 C型20Aコンセント4口用(埋込型)……………1個
 F型60W×96灯4色配線
 L=14.4m……………1列
 ⑬フロントサイドライト(上手・下手)
 CSQ型1000W……………24台
 ⑭シーリングライト
 コンセントダクトC型20Aコンセント24個 12回路
 L=17.0m……………1列
 CMQ型1500W……………24台
 ⑮センターピンスポットライト
 2000Wクセノンピン……………2台

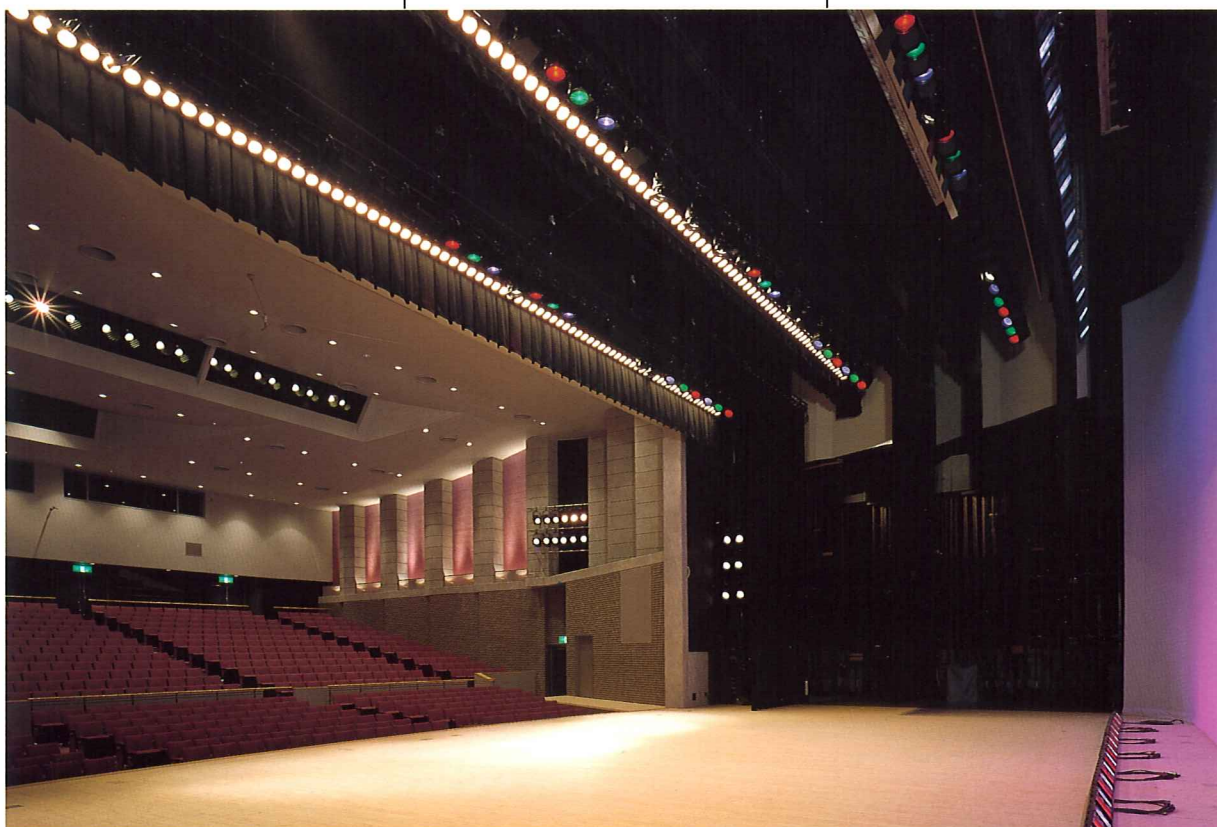
ホール断面図



観客席



調光室



舞台上部

 **丸茂電機株式会社**
MARUMO ELECTRIC CO.,LTD.

本社・営業部：東京都千代田区神田須田町1-24 〒101 TEL(03)3252-0321
 大阪営業所：大阪市北区野崎町9-6(東梅田ビル) 〒530 TEL(06)312-1913
 名古屋営業所：名古屋市中区栄4-1-1(中日ビル) 〒460 TEL(052)263-7425
 福岡出張所：福岡市中央区大名1-14-45(福岡鴻池ビル) 〒810 TEL(092)741-4762
 広島出張所：広島市中区銀山町1-11(フジスカイビル) 〒730 TEL(082)249-6400
 札幌出張所：札幌市中央区南一条西7-12(都市ビル) 〒060 TEL(011)261-0321
 仙台出張所：仙台市青葉区本町1-13-24(平山ビル) 〒980 TEL(022)263-0221