

舞台照明設備

MARUMO

高輪コミュニティプラザ 区民ホール

東京都港区高輪1-16-25 設計監理=株式会社佐藤総合計画
収容人員=250名 舞台間口=9.0m 奥行=6.0m 高さ=5.3m 設備容量=1φ3W100KVA



ホール観客席



ホール入口

No. **198**

地域に根ざした活動を支え、都心の生活を豊かに演出するコミュニティー空間の誕生。 機能性を高め、自由なライティング効果を容易に実現するムービングシステムの活躍。

都会に生活する人々にとって、貴重な集いの場となり、さらには多様な活用も期待できる公共施設「高輪コミュニティーぶらざ」が、東京都港区高輪に誕生しました。

ビジネスの街として活況を呈するだけでなく、子供から高齢の人まで、多くの人々が暮らす生活空間でもあり、また海外から訪れ、この街を生活の場に選んだ外国人も数多い高輪。そうしたさまざまな人々が生活する街だからこそ、出会い、ふれあい、語り合うための新しい公共施設の誕生には意義深いものがあります。都心の建物にふさわしく、18階の高層ビルを中心に構成された「高輪コミュニティーぶらざ」には、区民の住宅スペースや、区役所の支所などの公的機関や事務所、そして区民ホール、図書館、展示ギャラリー、集会室などの施設が完備され、機能的で、潤いのある豊かな生活の場としての環境が整えられています。こうした施設の充実やその運営には、日頃の活発な集いから、より地域に根ざした活動が生まれ、住民の間に深い絆が育まれるようにとのコンセプトをいたる所に何うことができます。なかでも、区民の文化活動を支えるという大きな役割を果たしているのが区民ホールです。

暖かく柔らかな雰囲気を持つこのホールは、ピアノの発表会、ミニコンサート、講演会などの催し物に活用され、身近かで、気軽に利用できるホールとして区民に親しまれています。

また、ホールの設備の面でも、できるだけ細やかに、そして効果良く、区民のための舞台づくりの要望に応じていけるように

機能的な設備が整えられています。

その一つにあげられるのが、フロントサイドライトやシーリングライトにムービングスポットライトを備えた舞台照明設備です。フロントサイドライトやシーリングライトに使用されているムービングスポットライトは、リモートコントロールによってパン、チルトといったスポットライトの方向を自由に設定できるほか、フォーカス調整、カラーチェンジも即座に実行することができます。

また、シーリングライトの両サイドに設置されたピンスポットライトも、パン、チルト、シャッターの操作をリモートコントロールでおこなうことができます。

こうしたムービングスポットライトの採用によって、照明の仕込作業が少人数のスタッフで、しかも短時間のうちに行なえるようになり、ホール運営の省力化、効率化に大きな力を発揮しています。

また、光の方向を簡単な操作で、自由に動かすことができるので、舞台への照明だけでなく、出演者の登場に客席の通路を使い、客席側へ花道の明かりを創るなど、華やかで、自由なライティング効果も演出することができます。

その他、サスペンションライトやシーリングライトには昇降装置を設備し、機能性を一層高めるなど、充実した舞台照明設備が区民の意欲的な舞台づくりを力強くバックアップしていくために活躍しています。

ホール舞台と観客席



ホール調光設備

サイリスター調光器盤

舞台用 3kW×24台

客席用 3kW×8台

照明操作卓(プレーネット/ルーティア型調光操作卓)

シーンメモリー……………25シーン×2場面

マスターフェーダー……………1本

クロスフェーダー……………1組

プリセットフェーダー……………24本×2段

フラッシュスイッチ……………24個

メモリー操作パネル……………1式

P・T・F・C操作パネル14系統……………1式

P・T・S操作パネル2系統……………1式

客席調光スイッチ……………1式

作業灯スイッチ……………1式

ホール負荷設備

①サスペンションライト

フライダクトC型20Aコンセント18個

L=6.8m……………1列

HQE120H型1000W……………4台

FQII型1000W……………6台

②フロアーコンセント

C型30A2口用(舞台袖)……………2個

C型30A3口用(舞台袖)……………2個

③客席ウォールコンセント

C型30A2口用(埋込型)……………2個

④フロントサイドライト(上手・下手)

MHEAII250H型1000W(P・T・F・C付)……………6台

⑤シーリングライト

フライダクトC型20Aコンセント9個

L=4.8m……………1列

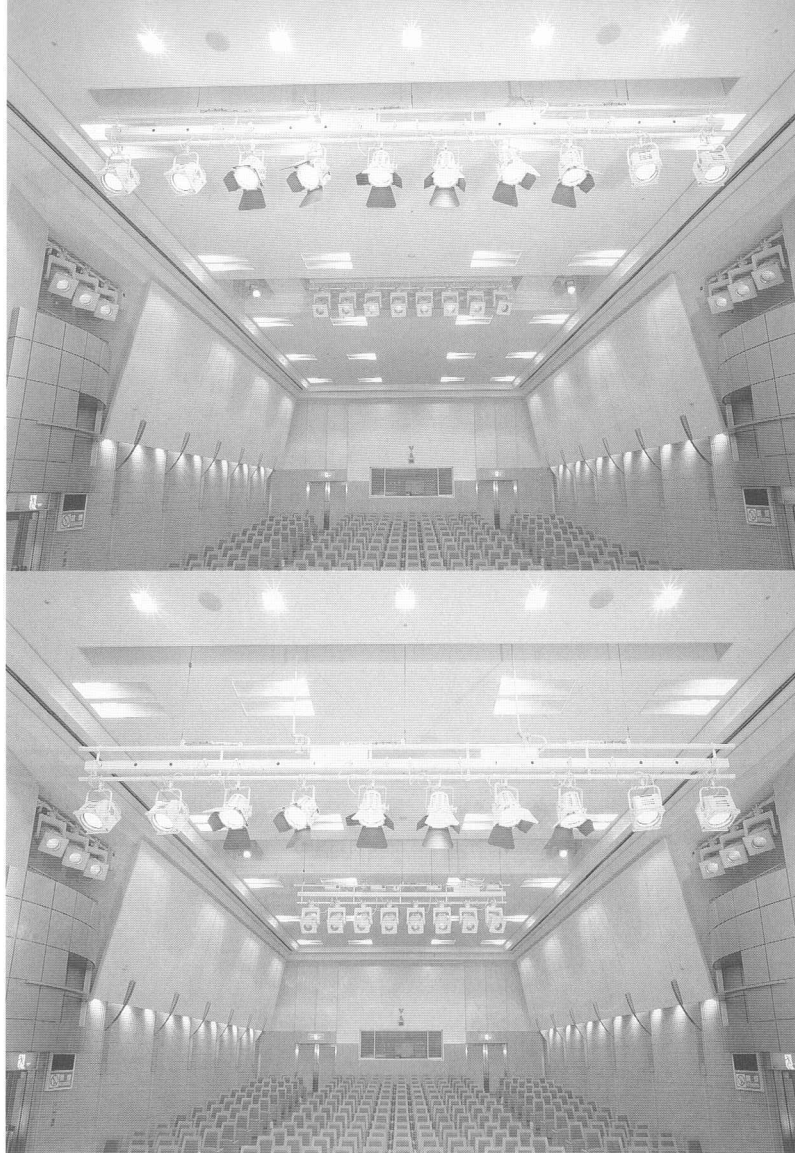
MHEAII250H型1000W(P・T・F・C付)……………8台

⑥シーリングライト(固定吊り)

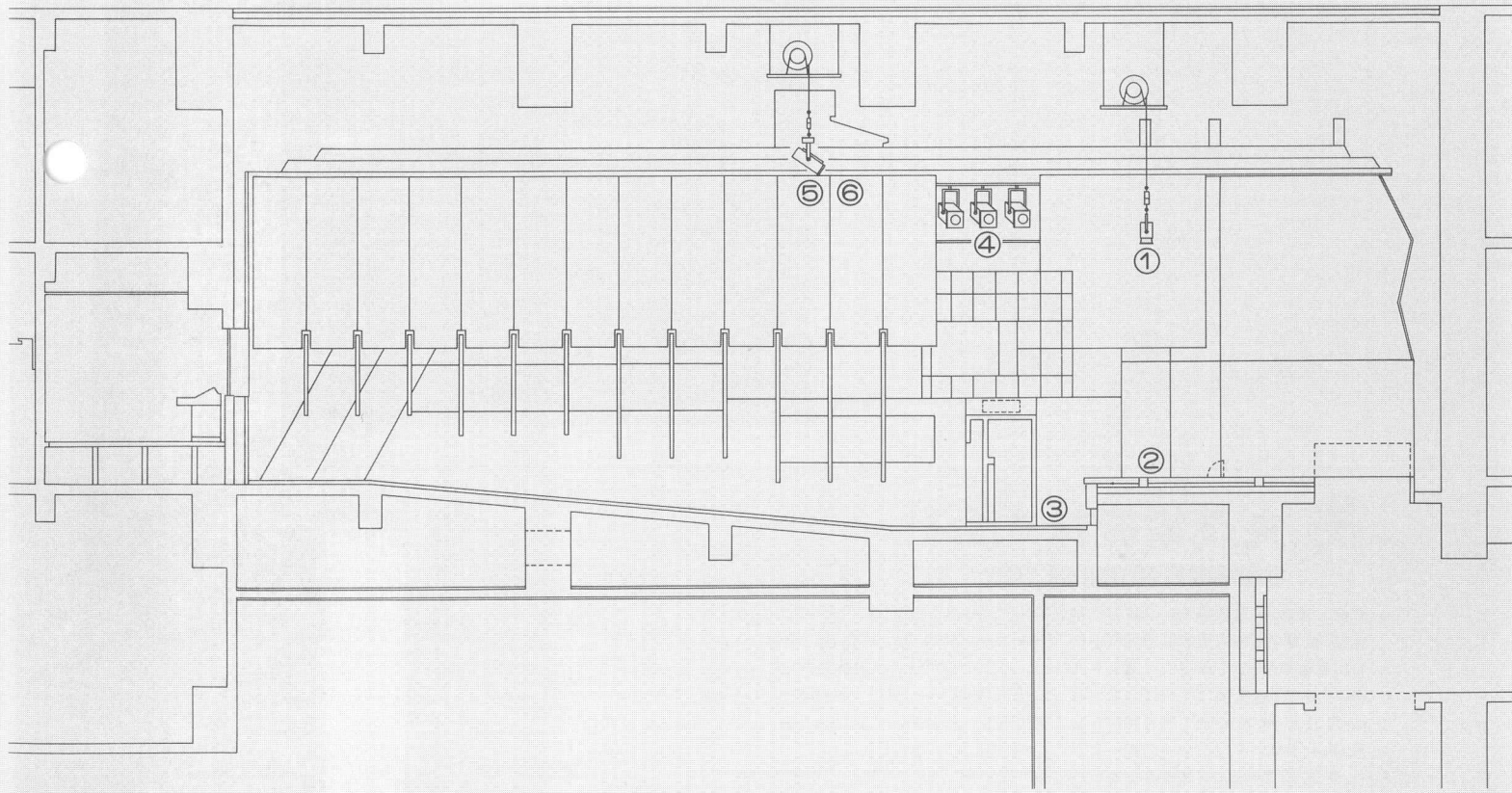
C型20Aコンセント2口用(埋込型)……………2個

650W/10ゲンピンスポットライト(P・T・S付)……………2台

昇降装置を備えたサスペンションライトと
シーリングライト



ホール断面図





ホール舞台と観客席



調光室



丸茂電機株式会社

MARUMO ELECTRIC CO.,LTD.

本社・営業部:東京都千代田区神田須田町1-24 千101 TEL(03)3252-0321
大阪営業所:大阪市北区野崎町9-6(東梅田ビル) 千530 TEL(06)312-1913
名古屋営業所:名古屋市中区栄4-1-1(中日ビル) 千460 TEL(052)263-7425
福岡出張所:福岡市中央区大名1-14-45(福岡鴻池ビル) 千810 TEL(092)741-4762
広島出張所:広島市南区皆実町1-10-2広島建設工業株内 千734 TEL(082)252-1600
札幌出張所:札幌市中央区南一条西7-12(都市ビル) 千060 TEL(011)261-0321
仙台出張所:仙台市青葉区本町1-13-24(平山ビル) 千980 TEL(022)263-0221