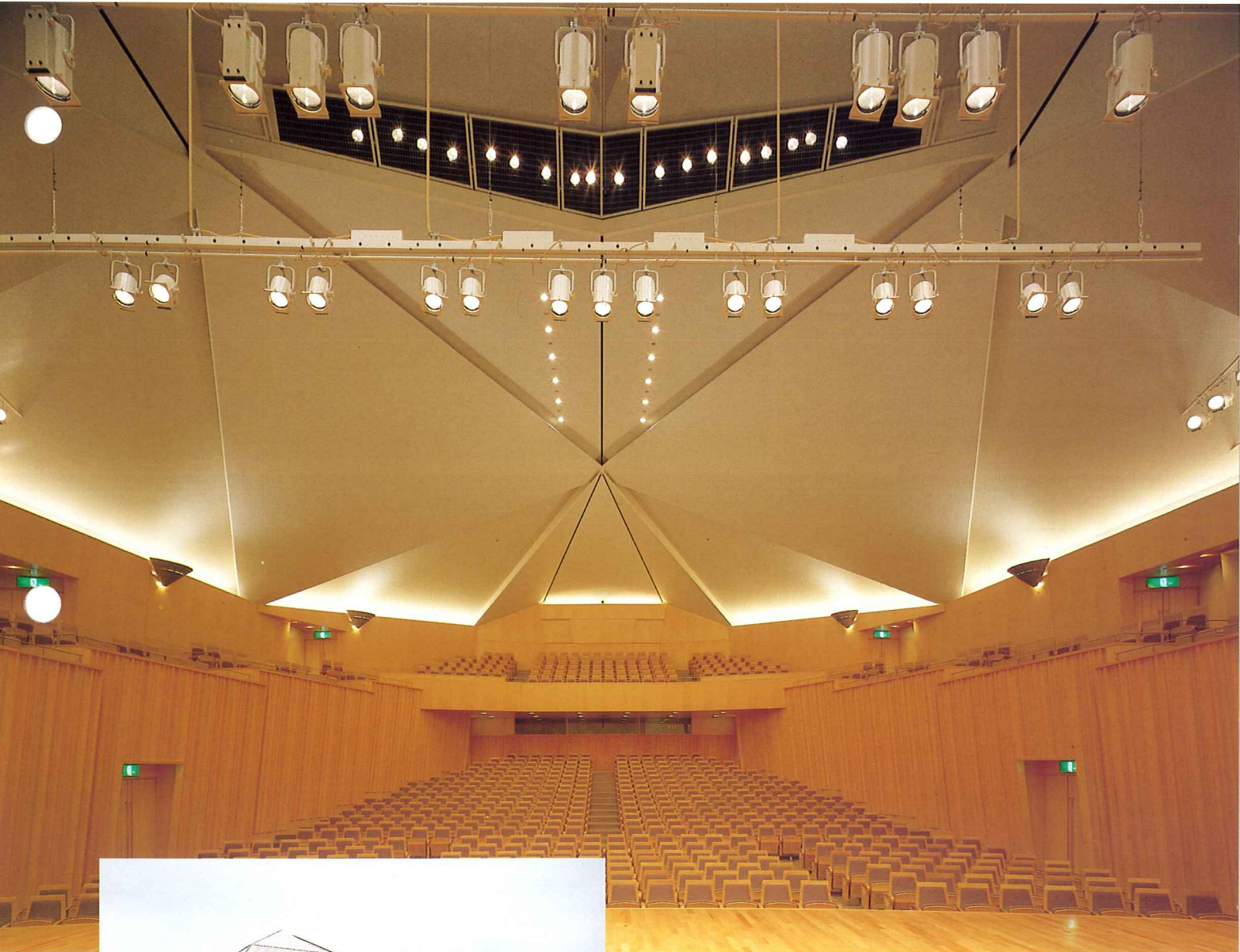


舞台照明設備

MARUMO

みやまコンセール [霧島国際音楽ホール]

鹿児島県 始良郡 牧園町 高千穂 3311-29 設計監理=株式会社 榎総合計画事務所
主ホール 収容人員=770名 舞台間口=17.0m 奥行=9.0m 高さ=14.0m 設備容量=3φ4W75KVA×2
小ホール 収容人員=200名 床面積=196.0m² 設備容量=3φ4W45KVA



主ホール 舞台と観客席



ホール外観

No. **197**

雄大な自然に囲まれ、独自の音楽文化を世界に発信する国際音楽ホール。

雄大な霧島連峰に抱かれ、また遠く鹿児島湾の桜島を望む霧島高原の一角に本格的な音楽ホール「霧務国際音楽ホール」が誕生しました。

鹿児島オペラ協会の活動などにもみられるように、音楽活動に対して深い理解と、積極的な取り組みで知られている鹿児島県では、霧島高原でも昭和55年以来、ヨーロッパを中心として国際的に活躍する音楽家を招いての音楽祭が、毎夏定期的に開催されてきました。

そうした実績をさらに豊かに結実させるために、また、地域

に根ざした音楽文化の創造をより深めるためにも、音楽ホールの誕生には大きな期待が寄せられています。

その上、このホールは鹿児島県の県総合基本計画の戦略プロジェクト「かごしま文化シンフォニー」構想に基づく「霧島国際芸術の森」設立の中核としても位置づけられており、日本国内はもとより、ヨーロッパ、アジアを視野においた文化交流の拠点としても意義深い役割を担っています。さらに、ホールでのコンサートには有望な若手音楽家を積極的に登用するなど、まさに世界と未来に向かって開かれた音楽ホールといえます。

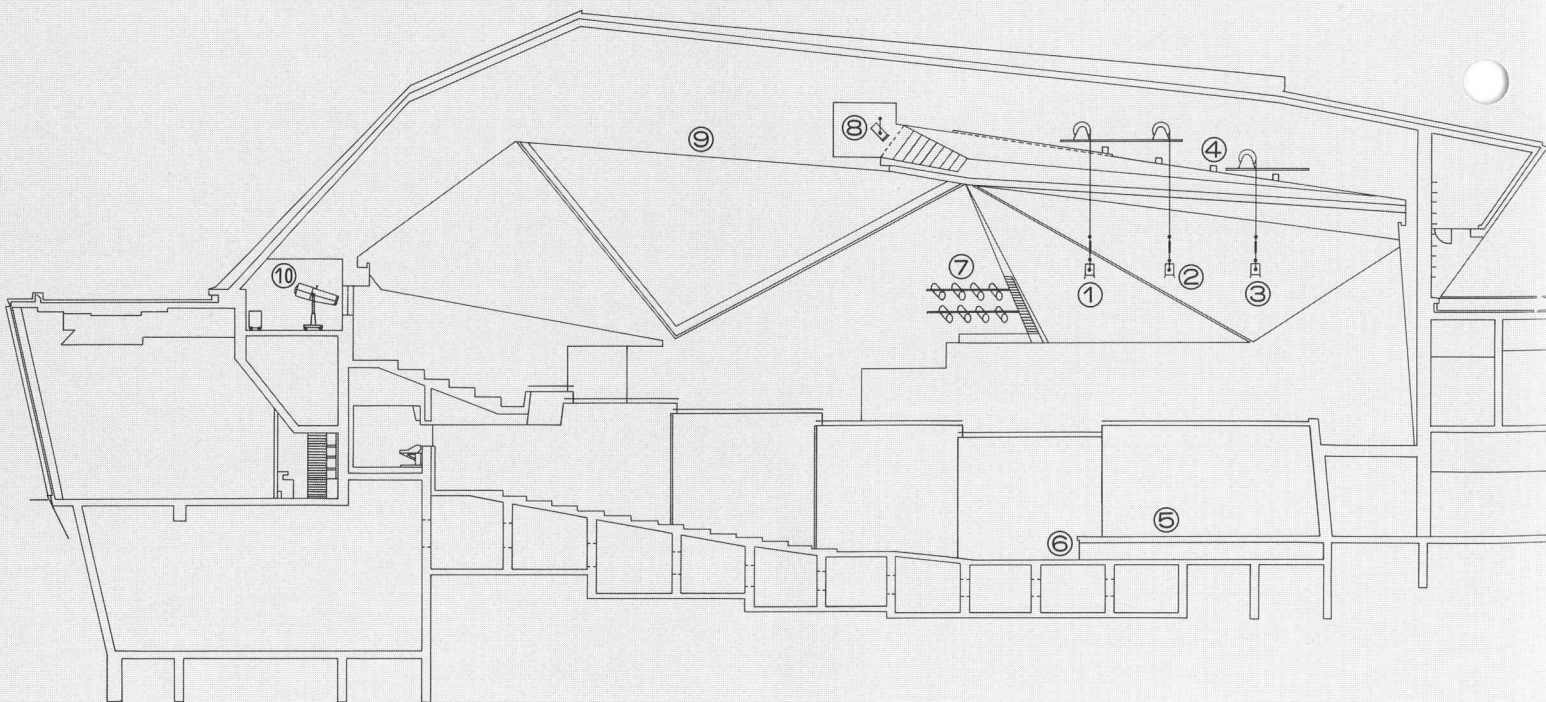
主ホール調光設備

<p>サイリスター調光器盤 舞台用 L3kW×77台 客席用 L3kW×8台 L6kW×13台 照明操作卓(プリティナB型調光操作卓) シーンメモリー……………250シーン</p>	<p>マスターフェーダー……………1本 クロスフェーダー……………1組 グループフェーダー……………6本 フリーフェーダー……………6本 プリセットフェーダー……………48本×3段 フラッシュスイッチ……………48個</p>	<p>レベルインジケータ……………1式 メモリー操作パネル……………1式 3.5インチFDD……………1組 パッチパネル……………1式 客席調光スイッチ……………1式 作業灯スイッチ……………1式</p>
---	---	---

主ホール負荷設備

<p>①第1サスペンションライト C型20Aコンセント42個 14回路 L=14.4m……………1列 LNH250H型1000W……………6台 LNH120SS型1000W……………12台 ②第2サスペンションライト C型20Aコンセント36個 12回路 L=12.6m……………1列 LNH250H型1000W……………6台 LNH120SS型1000W……………12台 ③第3サスペンションライト</p>	<p>C型20Aコンセント30個 10回路 L=10.8m……………1列 LNH250H型1000W……………4台 LNH120SS型1000W……………8台 ④舞台天井ダウンライト C型20Aコンセント1口用……………36個 QCOV型500W……………36台 ⑤フロアコンセント C型30A3口用……………6個 ⑥客席ウォールコンセント C型30A3口用(埋込型)……………2個</p>	<p>⑦フロントサイドライト(上手・下手) C型20Aコンセント2口用……………8個 LNH250H型1000W……………16台 ⑧シーリングライト C型20Aコンセント2口用……………9個 LNH350H型1500W……………18台 ⑨客席ダウンライト QCOV型500W……………12台 ⑩センターピンスポットライト 2000Wクセノンピンスポット……………1台</p>
--	---	--

主ホール断面図



コンサートホールに静寂と純粹な音の空間を創るLN型スポットライト。

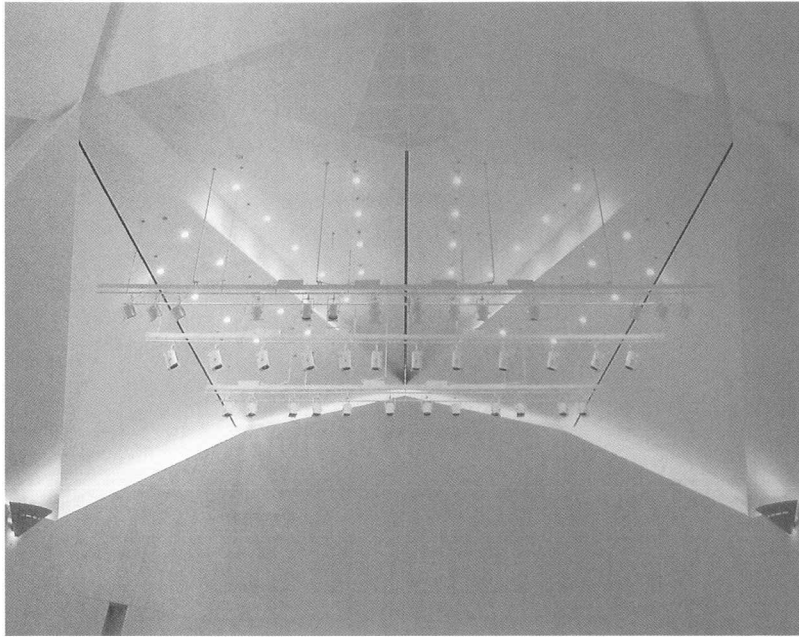
県花「ミヤマキリシマ」から名付けられた「みやまコンセル」の愛称を持ち、都会の喧噪から離れ、自然と一体となって心ゆくまで音楽と親しみ、また新しい音楽文化を世界に向かって発信していくこのホールに、MARUMOは最新の舞台照明設備を提供しました。

その一つが、ローノイズタイプのLN型スポットライトです。LN型スポットライトは、スポットライトの点灯、消灯時に、灯体金属部材の膨張、収縮によって生じるノイズの発生メカニズムを解明し、新たな灯体材料と構造設計を取り入れるこ

とでノイズ発生の低減化を実現したスポットライトとして、すでに多くのコンサートホールや劇場で高い評価を得ています。室内楽中心のクラシック音楽専用ホールというコンセプトに基づいて設計された「みやまコンセル」の主ホールもまた、音響設計にも最新の科学の粋が取り入れられ、緻密な計算によって最高の環境が整えられています。

そうした繊細で、ピュアな音楽が生まれる空間に、深い静寂を創りだすLN型スポットライトをはじめとするMARUMOの舞台照明設備が力を発揮していきます。

主ホール LN型スポットライト



小ホール調光設備

サイリスター調光器盤

演出用 1 L 2 kW×25台

客席用 1 L 2 kW×5台

照明操作設備(直結フェーダパネル)

マスターフェーダ.....1本

シングルフェーダ.....25本

客席用フェーダ.....2本

電源スイッチ.....1個

小ホール負荷設備

①壁下部ウォールコンセント

C型20A 3口用(埋込型).....2個

②壁上部ウォールコンセント

C型20A 2口用(埋込型).....22個

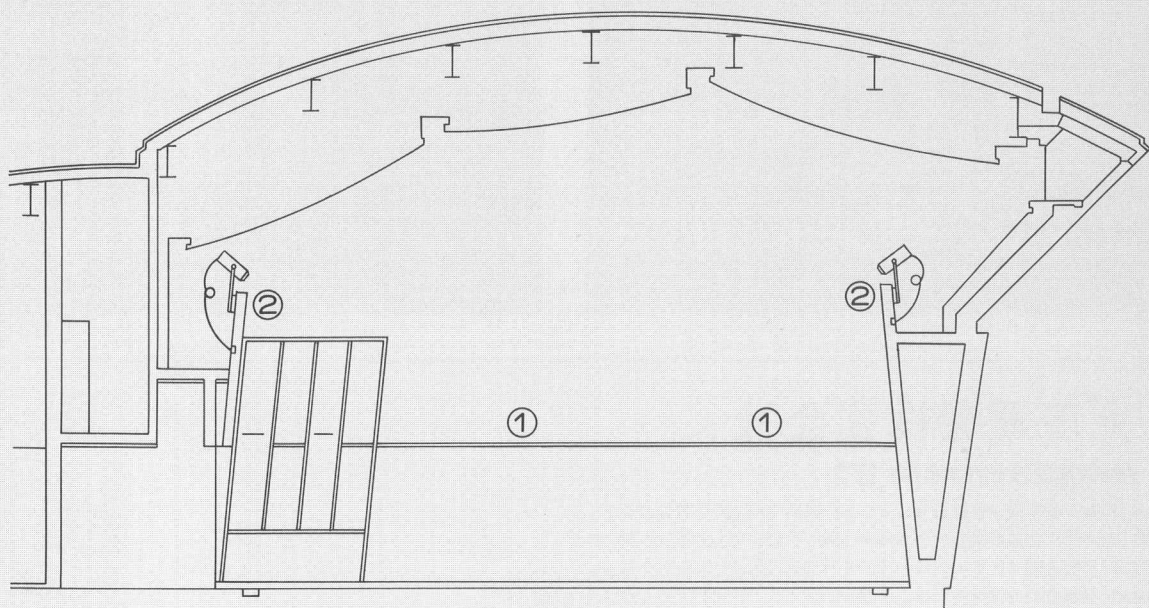
C型20A 2口用(ブラッド型).....16個

*向上用照明器具

L NH250H型1000W.....10台

L NH120SS型1000W.....10台

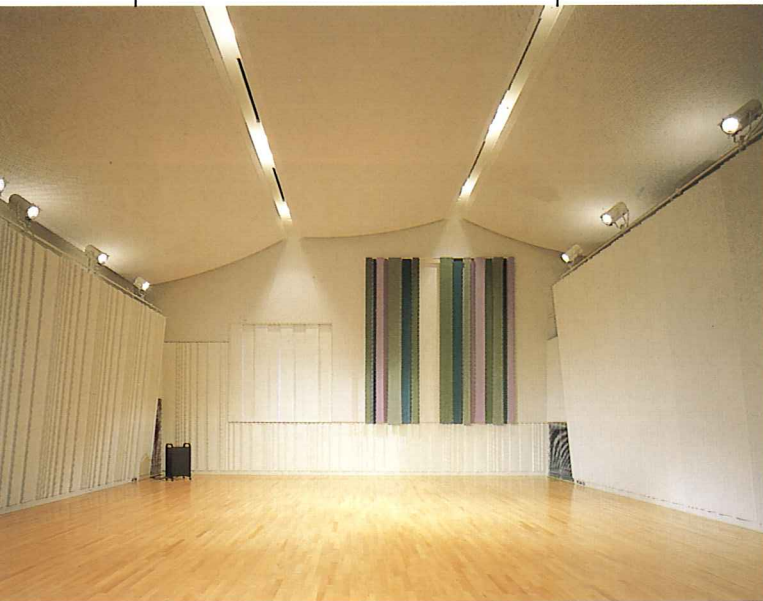
小ホール断面図



主ホール舞台と観客席



小ホール



主ホール調光室

 **丸茂電機株式会社**
MARUMO ELECTRIC CO.,LTD.

本社・営業部:東京都千代田区神田須田町1-24 〒101 TEL(03)3252-0321
大阪営業所:大阪市北区野崎町9-6(東梅田ビル) 〒530 TEL(06)312-1913
名古屋営業所:名古屋市中区栄4-1-1(中日ビル) 〒460 TEL(052)263-7425
福岡出張所:福岡市中央区大名1-14-45(福岡鴻池ビル) 〒810 TEL(092)741-4762
広島出張所:広島市南区皆実町1-10-2(広島建設工業株内) 〒734 TEL(082)252-1600
札幌出張所:札幌市中央区南一条西7-12(都市ビル) 〒060 TEL(011)261-0321
仙台出張所:仙台市青葉区本町1-13-24(平山ビル) 〒980 TEL(022)263-0221