

## 舞台照明設備

# MARUMO

# 登米祝祭劇場[水の里ホール]

宮城県登米郡迫町佐沼字光ヶ丘30番地 設計監理=株式会社AZ環境計画研究所

大ホール[祝祭ホール] 収容人員=1025名 舞台間口=13.03~21.15m 奥行=10.8m 高さ=14.4m 設備容量=3φ4W250KVA

小ホール[月のドーム] 収容人員=250名 床面積=254.47m<sup>2</sup> 設備容量=3φ4W60KVA

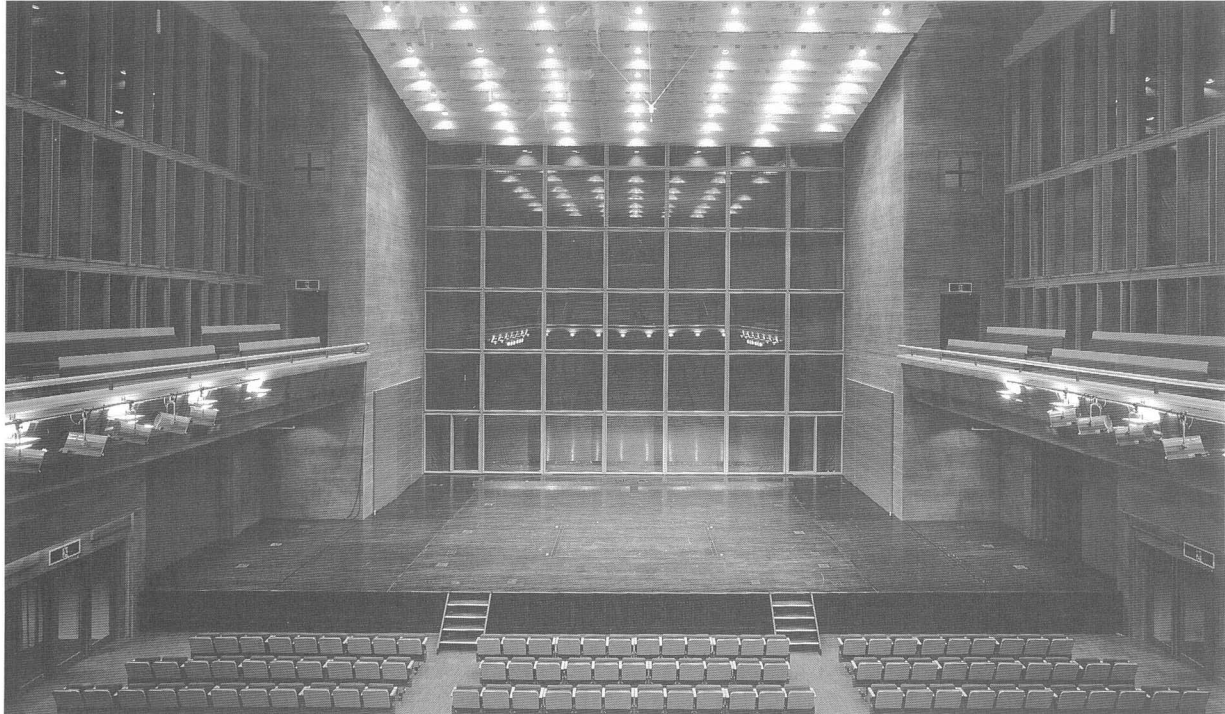


大ホール[祝祭ホール]舞台上部



ホール外観

No. **196**



## 地域文化創造プロジェクトから生まれた斬新な二つのホールと野外劇場。 ガラス張りの空間で展開される自然と一体になった独創的な舞台創造。

県内各地に均衡した発展をもたらし、地域の活性化を支援していくために、宮城県が積極的に展開する広域圏活性化プロジェクト推進事業。その最初のプロジェクトである登米地域文化創造事業によって誕生したのが、二つの独創的なホールと野外劇場を備えた「登米祝祭劇場水の里ホール」です。

この祝祭劇場の完成にあたっては、「登米祝祭劇場友の会」が組織され、劇場文化活動の支援と協力はもとより、住民中心の自主活動の高まりと、それを実現するための人材育成を目的に、さまざまな試みが意欲的におこなわれています。祝祭劇場を中心に、地域に根ざした新しい文化活動を繰り広げていくこうした動きにも、いかにこの祝祭劇場の完成が人々に待ち望まれ、これからの運営に期待が寄せられているかを伺うことができます。

“水の里ホール”の名にふさわしく、水面にガラスのきらめきを映す

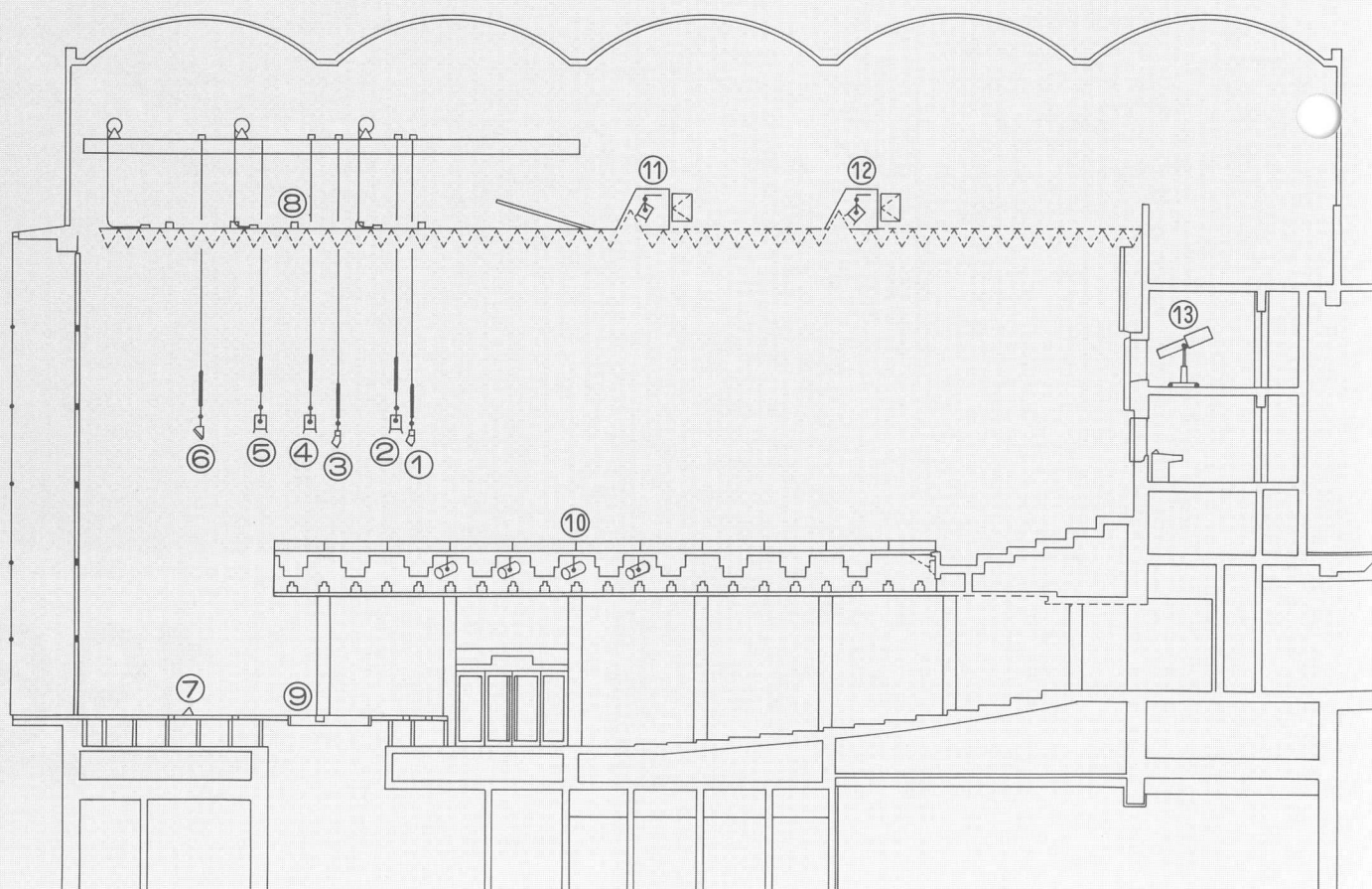
祝祭劇場の大きな特長のひとつにあげられるのが、プロセニウムを取り去り、しかもガラス張りという斬新な空間を持った大ホール（祝祭ホール）です。

ここでは、積極的に自然を取り入れた演出、自然が生み出す思いもかけない効果を生かした演出、自然と室内が一体化した演出など、従来の劇場にはない独創的な舞台づくりが展開されていきます。

また、外に向かって開かれた大ホールの空間とは対照的に、中心に向かって集中する空間を持つのが小ホール（月のドーム）です。黒を基調としたこのホールでは、四つの迫りを使って客席とステージをさまざまな形に構成することができ、自由な発想による創造活動を展開することができます。

全く新しいコンセプトに基づいたこの二つのホールで、MARUMOの舞台照明設備が活躍を始めています。

大ホール[祝祭ホール]断面図



## 大ホール(祝祭ホール)調光設備

### サイリスター調光器盤

舞台用 3kW×122台  
客席用 6kW×14台

### 照明操作車(プリティナA型調光操作車)

メモリーシーン……………500シーン  
マスターフェーダー……………1本  
クロスフェーダー……………1組  
グループフェーダー……………6本  
スタックフェーダー……………10本  
プリセットフェーダー……………60本×3段  
フラッシュスイッチ……………60個  
回路スイッチ……………60個  
レベルインジケータ……………60個

チェイス操作パネル……………1式  
メモリー操作パネル……………1式  
3.5インチFDD……………1組  
14インチCRT(電子クロスバー装置)……………1式  
客席調光スイッチ……………1式  
作業灯スイッチ……………1式  
舞台袖操作盤  
スタックフェーダー(MF付)……………10本  
客席自動調光スイッチ……………1式  
作業灯スイッチ……………1式  
**野外ステージ**  
野外ステージ電源 3φ4W 4P300A  
仮設電源 1φ3W 3P150A

## 小ホール(月のドーム)調光設備

### サイリスター調光器盤

舞台用 3kW×40台

### 照明操作車(プリティナB型調光操作車)

シーンメモリー……………250シーン  
マスターフェーダー……………1本  
クロスフェーダー……………1組  
グループフェーダー……………6本  
フリーフェーダー……………6本  
プリセットフェーダー……………36本×3段  
フラッシュスイッチ……………36個  
レベルインジケータ……………1式  
メモリー操作パネル……………1式  
3.5インチFDD……………1組  
パッチパネル(電子クロスバーパネル)……………1式  
客席調光スイッチ……………1式  
作業灯スイッチ……………1式

## 大ホール(祝祭ホール)負荷設備

### ①第1 ボーダーライト

BCQ型200W×63灯4色配線(上下共通中区分)  
L=12.6m……………1列

### ②第1 サスペンションライト

C型20Aコンセント36個 12回路  
L=12.6m……………1列  
CSQ型1000W……………12台  
FQ II型1000W……………12台

### ③第2 ボーダーライト

BCQ型200W×63灯4色配線(上下共通中区分)  
L=12.6m……………1列

### ④第2 サスペンションライト

C型20Aコンセント36個 12回路  
L=12.6m……………1列  
CSQ型1000W……………12台  
FQ II型1000W……………12台

### ⑤第3 サスペンションライト

C型20Aコンセント36個 12回路  
L=12.6m……………1列  
CSQ型1000W……………12台  
FQ II型1000W……………12台

### ⑥アッパーホリゾンタルライト

C型20Aコンセント56個 8回路  
L=14.0m……………1列

QCU II型300W……………56台

### ⑦ローホリゾンタルライト

LHQ型200W×96灯4色配線  
L=14.4m……………1列

### ⑧天井反射板ライト

QCO型500W……………50台

### ⑨フロアコンセント

C型30A4口用……………2個  
C型30A3口用……………12個  
C型30A2口用……………2個  
C型60A2口用……………2個

### ⑩フロントサイドライト(上手・下手)

C型20Aコンセント1口用……………16個  
LNC250型1000W……………12台

### ⑪第1 シーリングライト

C型20Aコンセント2口用……………12台  
LNC350型1500W……………23台  
ECLQ10Z型1500W……………1台

### ⑫第2 シーリングライト

C型20Aコンセント2口用……………12台  
LNC350型1500W……………23台  
ECLQ10Z型1500W……………1台

### ⑬センターピンスポットライト

2000Wクセノンピンスポット……………1台

## 小ホール(月のドーム)負荷設備

### ①ライト/ボタン中コンセント

C型20Aコンセント3口用6個 6回路  
CSQ型1000W……………6台  
FQ II型1000W……………6台

### ②ライト/ボタン外コンセント

C型20Aコンセント3口用18個 18回路  
CSQ型1000W……………9台  
HQE120SS型1000W……………9台

### ③ギャラリーコンセント

C型30A2口用(グリット型)……………8個

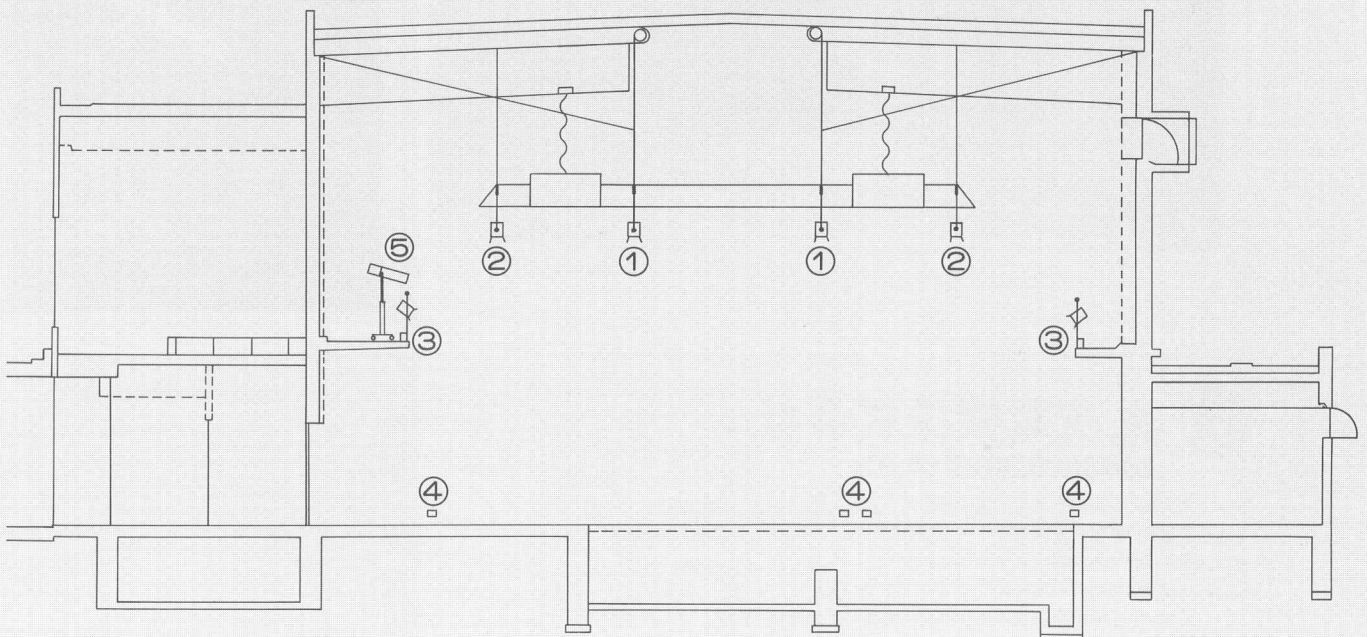
### ④ウォールコンセント

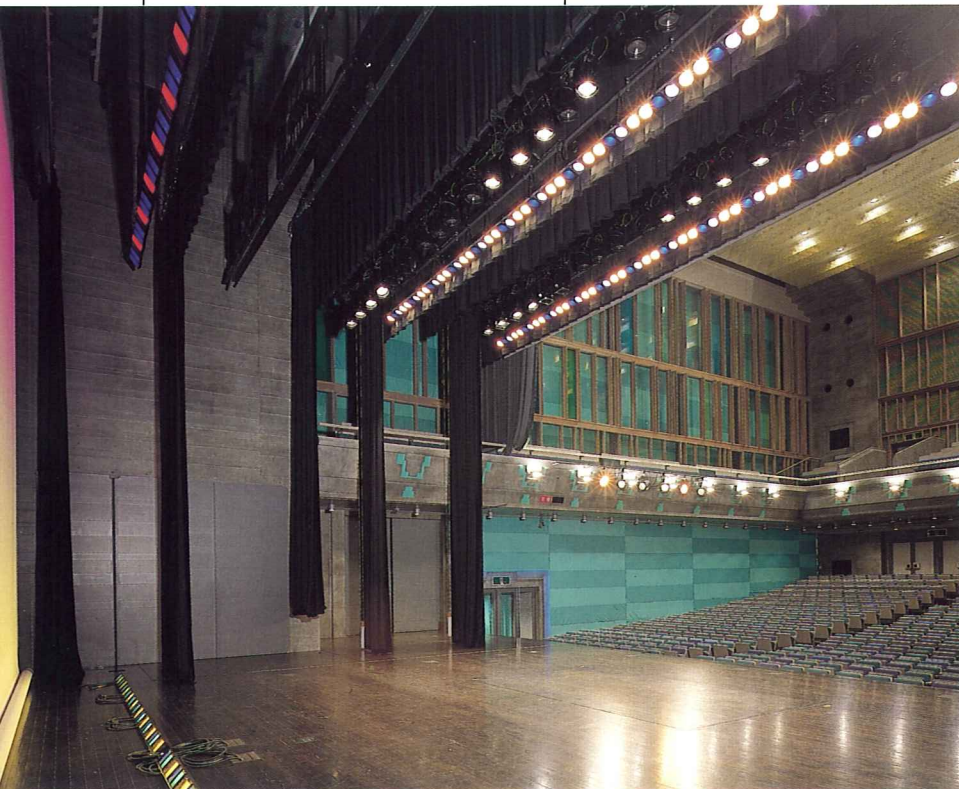
C型30A2口用(埋込型)……………8個

### ⑤ピンスポット用コンセント

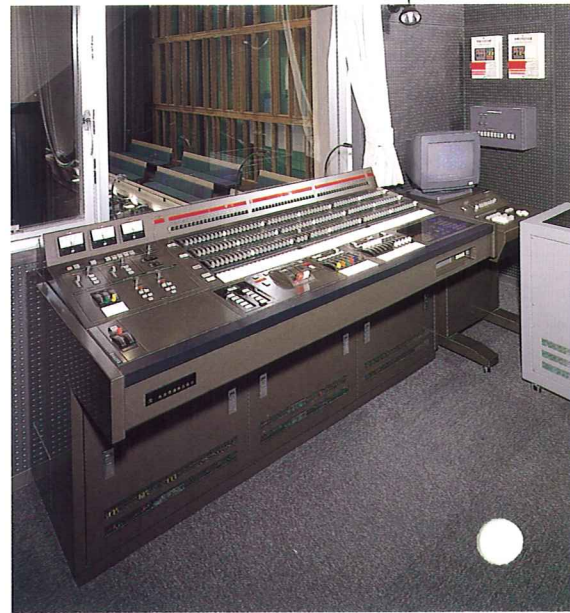
C型30A1口用(グリット型)……………3個  
ERQ10型650W……………2台

小ホール[月のドーム]断面図





大ホール[祝祭ホール]舞台上部



大ホール[祝祭ホール]調光室



小ホール[月のドーム]

小ホール[月のドーム]調光卓



 **丸茂電機株式会社**  
MARUMO ELECTRIC CO.,LTD.

本社・営業部:東京都千代田区神田須田町1-24 〒101 TEL(03)3252-0321  
 大阪営業所:大阪市北区野崎町9-6(東梅田ビル) 〒530 TEL(06)312-1913  
 名古屋営業所:名古屋市中区栄4-1-1(中日ビル) 〒460 TEL(052)263-7425  
 福岡出張所:福岡市中央区大名1-14-45(福岡鴻池ビル) 〒810 TEL(092)741-4762  
 広島出張所:広島市南区皆実町1-10-2広島建設工業株内 〒734 TEL(082)252-1600  
 札幌出張所:札幌市中央区南一条西7-12(都市ビル) 〒060 TEL(011)261-0321  
 仙台出張所:仙台市青葉区本町1-13-24(平山ビル) 〒980 TEL(022)263-0221