

舞台照明設備

MARUMO

多古町文化ホール

千葉県香取郡多古町多古2855 設計監理=千葉県町村会建築研究所
収容人員=794名 舞台間口=11.5m 奥行=8.0m 高さ=7.0m 設備容量=3φ4W300KVA

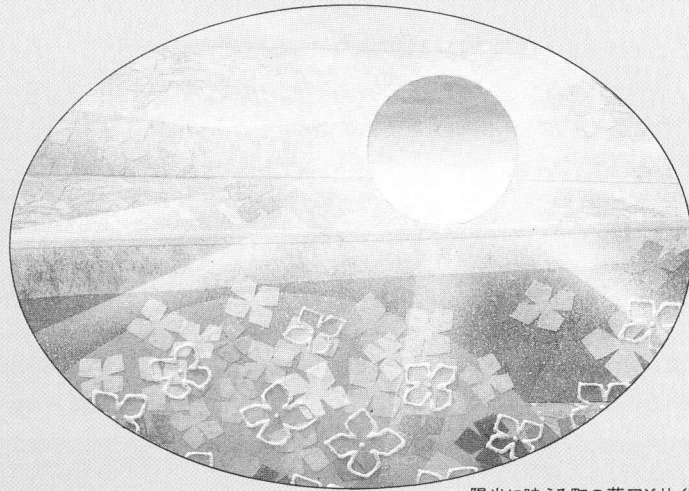


ホール観客席



コミュニティセンター外観

No. **191**



陽光に映える町の花アジサイをデザイン化した緞帳

新しい町づくりの象徴“コミュニティセンター”に文化センター誕生。 “観る文化から参加する文化へ”ホールから広がる創造活動の可能性。

日本の空の玄関「新東京国際空港」に近く、おおらかな自然にかこまれた千葉県多古町。

独自の歴史と緑豊かな環境に恵まれたこの町では、いま21世紀に向けての新しい町づくりが積極的におこなわれています。

特に町村合併40周年を迎えて、農村活性化住環境整備事業及び担い手育成基盤整備事業、町民憲章の制定などの意欲的な試みが、町の活性化と飛躍的な環境の整備を推し進めています。

そうした事業の一環として、多古町コミュニティセンターにあらたにオープンしたのが多古町文化ホールです。

平成2年から事業がはじめられた多古町コミュニティセンターの建設では、すでに保健福祉センターが完成し、町民の健康管理の手助けをおこなっており、次いで研修室や展示ホールを備えたコミュニティプラザも完成、陶芸、華道、茶道、工芸、美術など各種の教室が開かれ、

同時に創作活動の成果が広く展示・発表されています。

こうした町民の生活や文化・芸術活動への関心と意欲を、さらに高めていくために建設されたのが文化センターです。

ゆったりとした余裕のある客席、最新の設備が整ったホール機能、ここではコンサート、演劇公演をはじめ、さまざまな舞台芸術がより豊かな生活のための糧として提供されていきます。

また、このホールには“観る文化から参加する文化へ”という重要なコンセプトも掲げられています。

優れた舞台芸術に親しむだけでなく、町民による手づくりの舞台創造という、新しい文化活動の可能性をも秘めているのです。

そうした舞台づくりに応えていくのがMARUMOのプリティナ調光システムです。セレモニーからコンサート、演劇など、あらゆる舞台づくりに、簡単な操作性で優れた機能を縦横に発揮していきます。



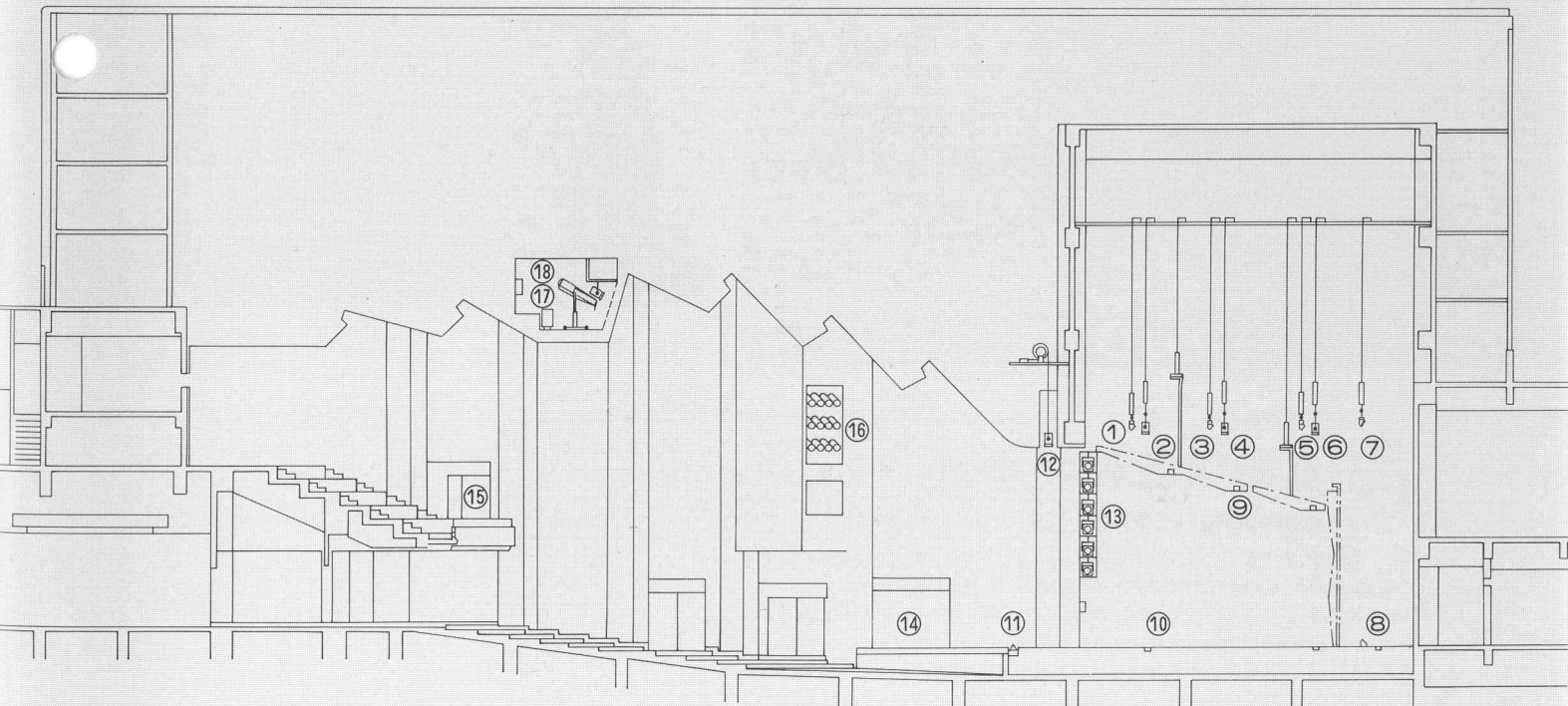
調光設備

<p>サイリスター調光器盤 舞台用 3KW×149台 客席用 6KW×8台 照明操作卓(プリティナA型調光操作卓) シーンメモリー……………500シーン マスターフェーダ……………1本 クロスフェーダ……………1組 グループフェーダ……………6本</p>	<p>スタックフェーダ……………10本 プリセットフェーダ……………60本×3段 フラッシュスイッチ……………60個 回路スイッチ……………60個 レベルインジケータ……………60個 チェイス操作パネル……………1式 メモリー操作パネル……………1式 3.5インチFDD……………1組</p>	<p>14インチCRT(電子クロスバー装置)……………1式 客席調光スイッチ……………1式 作業灯スイッチ……………1式 舞台袖操作盤 マスターフェーダ……………1本 スタックフェーダ……………10本 客席調光スイッチ……………1式 作業灯スイッチ……………1式</p>
--	---	--

負荷設備

<p>①第1ボーダーライト BC型200W×72灯4色配線(上下・中区分) L=14.4m……………1列 C型20Aコンセント×24個付(切替式) ②第1サスペンションライト フライダクト C型20Aコンセント36個 12回路 C型30Aコンセント2個 直2回路 L=14.4m……………1列 ③第2ボーダーライト BC型200W×72灯4色配線(上下・中区分) L=14.4m……………1列 C型20Aコンセント×24個付(切替式) ④第2サスペンションライト フライダクト C型20Aコンセント36個 12回路 C型30Aコンセント2個 直2回路 L=14.4m……………1列 ⑤第3ボーダーライト(別途) BC型200W×72灯4色配線(上下・中区分) L=14.4m……………1列 C型20Aコンセント×24個付(切替式) ⑥第3サスペンションライト フライダクト C型20Aコンセント36個 12回路 C型30Aコンセント2個 直2回路 L=14.4m……………1列</p>	<p>※サスペンションライト用スポットライト CSQ型1000W……………24台 HQE型120SS1000W……………18台 ⑦アッパーホリゾンライト QCU II型500W×56灯 4色配線 L=14.0m……………1列 ⑧ローホリゾンライト QCL III型300W×8灯 4色配線 L=2.0m……………7台 ⑨天井反射板ライト QCOV型500W……………56台 (第3サスペンションライトと切替えて使用する) ⑩フロアコンセント C型30A2口用(舞台前)……………4個 C型30A3口用(舞台袖)……………6個 C型30A3口用(舞台後)……………2個 C型30A4口用(ローホリ用)……………2個 ⑪フットライト(別途) PE型60W×72灯4色配線 L=10.8m……………1列 C型20A4口用コンセント……………1個 ⑫プロセニウムサスペンションライト フライダクト C型20Aコンセント24個 8回路 L=14.4m……………1列 ※プロセニウムサスペンションライト用スポットライト CSQ型1000W……………4台</p>	<p>HQE型120SS1000W……………8台 ⑬トーマンタルライト CSQ型1000W……………12台 C型20Aコンセント2口用×6個 ⑭花道フットライト(別途) PE型60W×30灯 2色配線 L=4.5m……………2列 C型20A2口用コンセント……………2個 ⑮客席ウォールコンセント(2階客席) C型60A2口用コンセント……………2個 ⑯フロントサイドライト コンセントダクト C型20Aコンセント16個付 6回路 C型30Aコンセント1個付 直1回路 L=2.7m……………2列 HQE型250H1000W……………24台 ⑰シーリングライト コンセントダクト C型20Aコンセント12個付 6回路 L=7.2m……………2列 C型30Aコンセント2個付 HQE型250H1000W……………9台 CSQ型1000W……………8台 ⑱センターピンスポットライト クセノン2000W……………2台</p>
--	--	--

ホール断面図





舞台上部



調光室



 **丸茂電機株式会社**
MARUMO ELECTRIC CO.,LTD.

本社・営業部：東京都千代田区神田須田町1-24 〒101 TEL(03)3252-0321
 大阪営業所：大阪市北区野崎町9-6(東梅田ビル) 〒530 TEL(06)312-1913
 名古屋営業所：名古屋市中区栄4-1-1(中日ビル) 〒460 TEL(052)263-7425
 福岡出張所：福岡市中央区大名1-14-45(福岡鴻池ビル) 〒810 TEL(092)741-4762
 広島出張所：広島市南区皆実町1-10-2 広島建設工業(株)内 〒734 TEL(282)252-1600
 札幌出張所：札幌市中央区南一条西7-12(都市ビル) 〒060 TEL(011)261-0321
 仙台出張所：仙台市青葉区本町1-13-24(平山ビル) 〒980 TEL(022)263-0221