

舞台照明設備

MARUMO

宇部市渡辺翁記念会館

山口県宇部市朝日町8-1 設計監理=村野・森建築事務所
収容人員=1361名 舞台間口=18.0m 奥行=12.0m 高さ=6.8m 設備容量=3φ4W200KVA



観客席

No. 187

会館正面



渡辺翁記念公園

日本近代建築史上に名をとどめる美しく、端正な音楽ホール。 歴史に彩られた舞台に一層の可能性を広げる最新の光のシステム。

宇部市渡辺翁記念会館が建設されたのは昭和12年。渡辺翁記念会館の名称には、炭鉱や鉄工所、電気、セメント会社などの経営、さらには政治家としての尽力など、山口県宇部市における産業と経済の発展のために力をそそぎ、その礎を築いた実業家、渡辺裕策氏の遺徳が顕彰されています。

さらに特筆されるのは、この会館が大正・昭和期の日本を代表する建築家、村野藤吾氏によって設計され、近代建築史上に名をとどめる名作として高く評価されていることです。

村野氏が設計した劇場としては、日生劇場、読売ホール、新歌舞伎座などが広く知られていますが、この記念会館でも外観の端正なたたずまい、客席の天井部に見られる曲線の美しさはもちろんのこと、ロビーの円柱、壁面のレリーフ、ガラスブロック、天窓などの細部にいた

るまで、村野建築の美を堪能することができます。

市民の憩いの場として親しまれている渡辺翁記念公園の緑豊かな環境の中、宇部市の文化的なシンボルとして、また優れた音楽ホールとして、渡辺翁記念会館は数多くの舞台芸術を広く市民のために提供してきました。

今回の会館の改修は、そうした歴史と文化的な位置づけをさらに深め、未来に向けて一層充実させるためにおこなわれたものです。

多彩な音楽シーンの明かりづくりを自在に実現するFILE-IE X型調光システム、またイメージ豊かに舞台表現の可能性を広げていくルーティア操作卓によるムービングシステム。

新たに導入されたMARUMOの光のシステムは、記念会館の舞台上に新鮮な息吹きと感動を創り出していきます。



調光設備

サイリスター調光器盤

舞台用 3KW×152台
客席用 6KW(1L)×2台
3KW(FL)×3台

照明操作卓(μF I L E - I I E X 調光操作卓)

シーンメモリー……………1000シーン
マスターフェーダ/パネル……………1式
クロスフェーダ……………1組
キューマスターフェーダ……………20本
スタックメモリー/パネル……………1式
チェイス/パネル……………2組
プログラム/パネル……………1式
タイトル書き込みボード……………1式
3.5インチFDD……………1組
COMOSフロッピーディスク……………1式
14インチCRT(電子クロスバー装置)……………1台
プリセットフェーダ……………60本×3段
フラッシュスイッチ……………120個
回路スイッチ……………120個
レベルインジケータ……………120個
客席調光スイッチ……………1式
作業灯スイッチ……………1式
バックアップシステム……………1式
ムービングシステム(ルーティア操作卓)
メモリーシーン……………100シーン
P・T・F操作/パネル……………1式
カラー指定/パネル……………1式
メモリー操作/パネル……………1式
プリセットスイッチ……………24CH

負荷設備

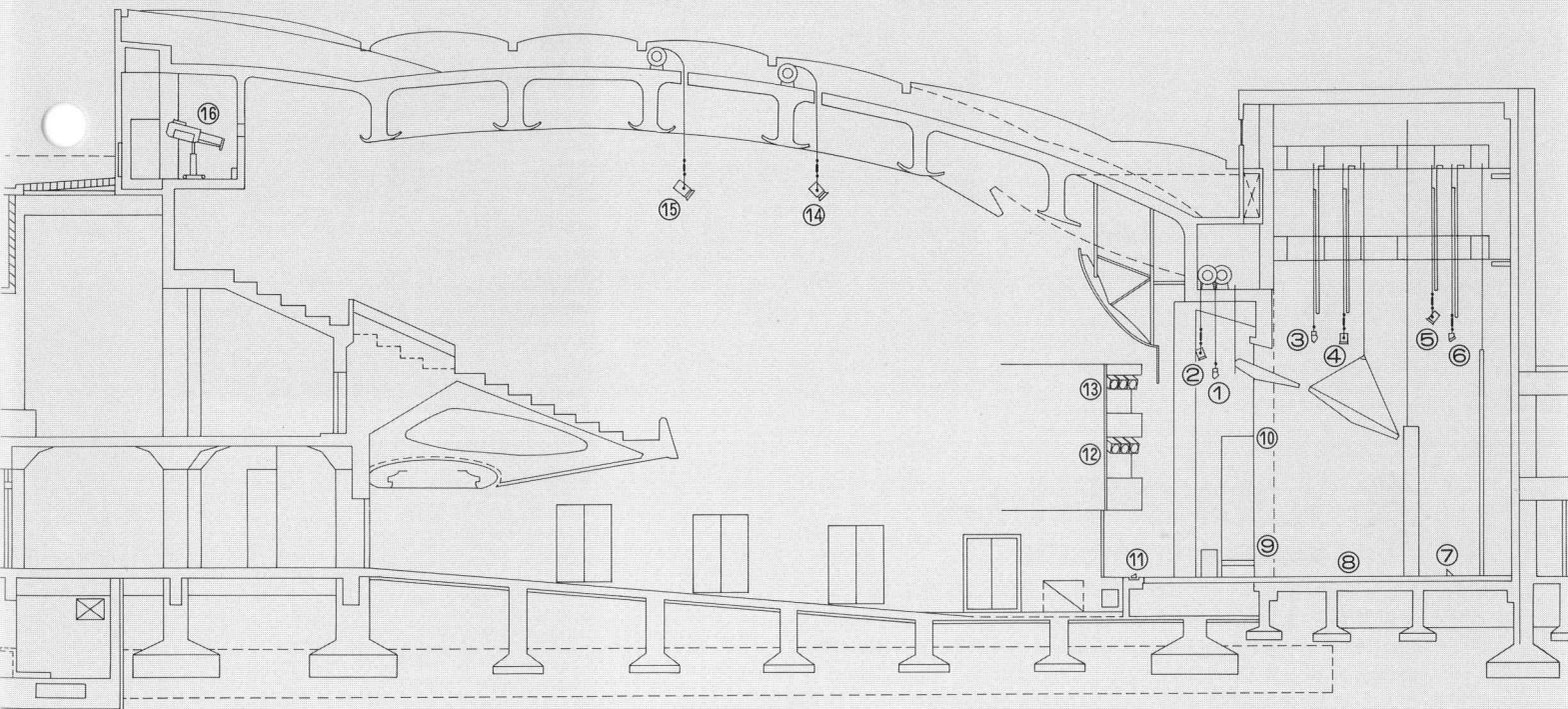
①第1 ボーダーライト
BC型200W×63灯4色配線(上・中・下区分)
L=12.6m……………1列
C型20Aコンセント×12個
②第1 サスペンションライト
フライダクト
C型20Aコンセント×32個
L=12.6m……………1列



MHE型1000W……………4台
③第2 ボーダーライト
BC型200W×63灯4色配線(上・中・下区分)
L=12.6m……………1列
C型20Aコンセント×12個
④第2 サスペンションライト
フライダクト
C型20Aコンセント×32個
L=12.6m……………1列
MHE型1000W……………4台
⑤バックサスペンションライト
フライダクト
C型20Aコンセント×12個
L=9.6m……………1列
*サスペンションライト用スポットライト
HQE型250H1000W……………20台
⑥アッパーホリゾンライト
フライダクトC型20Aコンセント×56個4色配線
L=12.8m(曲線形)……………1列
QCU II 型500W……………56台
⑦ローホリゾンライト
QCL III 型300W×8灯4色配線
L=2.0m……………8本
⑧フロアコンセント
C型30Aコンセント2口用……………3個
C型30Aコンセント1口用……………1個
C型30Aコンセント1口用……………2個

C型30Aコンセント3口用……………5個
C型30Aコンセント4口用……………3個
⑨ウォールコンセント
C型20Aコンセント2口用……………3個
C型20Aコンセント2口用……………6個
⑩トーマンタルライト<既設>
C型20Aコンセント2口用×6個
⑪フットライト
LHO型85W×12灯3色配線
L=1.8m……………7本
C型20Aコンセント3口用……………2個
⑫2Fフロントサイドライト<既設>
C型20Aコンセント2口用×4個
⑬3Fフロントサイドライト<既設>
C型20Aコンセント2口用×4個
C型20Aコンセント1口用×2個
⑭第1 シーリングライト
フライダクト
C型20Aコンセント×8個
L=4.8m……………1列
MHE型1500W……………8台
⑮第2 シーリングライト
フライダクト
C型20Aコンセント×8個
L=4.8m……………1列
MHE型1500W……………8台
⑯センターピンスポットライト<既設>

ホール断面図



舞台上部



調光室



 丸茂電機株式会社
MARUMO ELECTRIC CO.,LTD.

本社・営業部:東京都千代田区神田須田町1-24 〒101 TEL(03)3252-0321
大阪営業所:大阪市北区野崎町9-6(東梅田ビル) 〒530 TEL(06)312-1913
名古屋営業所:名古屋市中区栄4-1-1(中日ビル) 〒460 TEL(052)263-7425
福岡出張所:福岡市中央区大名1-14-45(福岡鴻池ビル) 〒810 TEL(092)741-4762
広島出張所:広島市南区皆実町1-10-2 広島建設工業(株)内 〒734 TEL(282)252-1600
札幌出張所:札幌市中央区南一条西7-12(都市ビル) 〒060 TEL(011)261-0321
仙台出張所:仙台市青葉区本町1-13-24(平山ビル) 〒980 TEL(022)263-0221