

舞台照明設備

MARUMO

アクトシティ浜松

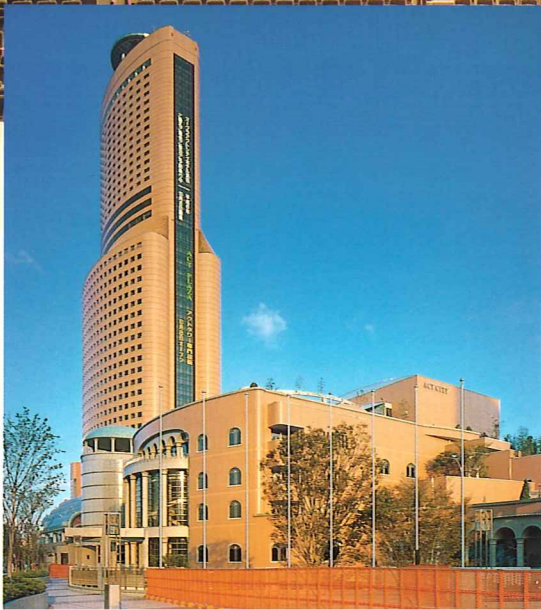
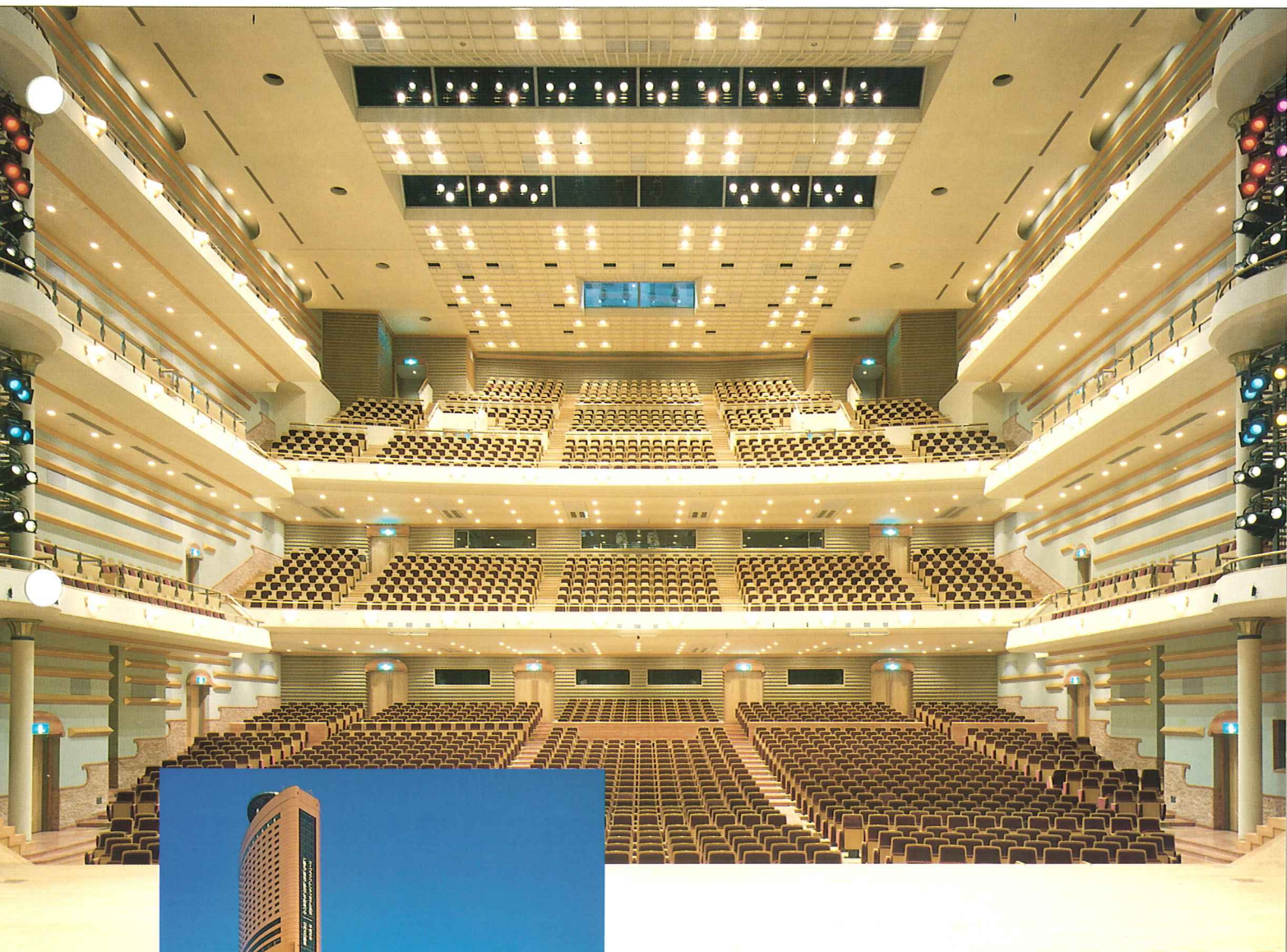
静岡県浜松市板屋町111-1 設計監理＝株式会社日本設計

大ホール・収容人員＝2336名 舞台間口＝18.0m 奥行＝21.65m 高さ＝11.0～14.4m

設備容量＝3φ4W240KVA(舞台フロア回り) 3φ4W840KVA(舞台フライズ、客席) 1φ3W30KVA(AC-GC電源) 3φ3W100KVA(効果器用)

中ホール・収容人員＝1030名 舞台間口＝18.5m 奥行＝10.5m 高さ＝15.5m

設備容量＝3φ4W300KVA(舞台電源) 1φ3W12KVA(AC-GC電源) 3φ3W50KVA(効果器用)



大ホール観客席

No. **186**

アクトシティ外観

充実した施設と機能を備えた国際コンベンションセンターの誕生。 大ホールに日本初の四面舞台。多彩に広がる舞台演出の可能性。

首都圏と関西圏の中央に位置する静岡県浜松市が、新たな国際コンベンション都市として脚光を浴びています。その中核となるのが、「JF浜松駅前に誕生した「アクトシティ浜松」です。ここには国際会議はもとより、各種の会議、研究会、シンポジウム、レセプション、イベントなど、多様なコンベンションに対応する施設が、機能的でスムーズな運営を実現する充実したノウハウとともに完備されています。2336席のキャパシティと多機能を備えた大ホール、音楽ホールながら会議の開催も可能な中ホール、参加者の人数に合わせて適した広さの会議室が選べるコングレスセンター、フレキシブルに活用ができる展示イベントホール。アクトシティではこれらの施設が、それぞれの目的や規模に応じて複合的に利用できるように、アクセスや設備面できめ細かく、有機的に配置されています。

そして、アクトシティの中央にそびえる超高層ビルが、参加者のためのシティホテルです。自然豊かな景観を堪能できる快適さをもったホテルは、四季を通じて豊富に準備されたアフターコンベンションのプログラムとともに、浜松ならではの魅力と特色を新しいコンベンションセンターに添えてくれます。

この浜松の新しいシンボルともいえる「アクトシティ浜松」は、複合コンベンションセンターとしての機能と同時に、市民のための音楽・

文化の交流の場としての重要な役割も担っています。

なかでも注目と関心を集めているのが、日本初の四面舞台の機構を備えた大ホールです。

主舞台、上手舞台、下手舞台、さらに後舞台の四面の舞台は、それぞれ上下、水平移動によって、さまざまなパターンで舞台移動ができ、大がかりな舞台転換も短時間におこなうことができます。

大ホールではコンサートはもちろん、オペラ、バレエ、ミュージカルといった本格的な舞台芸術が、こうした舞台機構を駆使しながら、ダイナミックな舞台表現として展開されていきます。

また、63ストップのパイプオルガンが設備された中ホールは、豪華な雰囲気と質の高い音響空間をもったクラシックコンサートホールとして、豊かな音楽に落ちたひと時を提供してくれます。

それぞれ、斬新な機構と意欲的なコンセプトに基づいた大・中ホールでは、MARUMOのマリオネット調光システムのほか、照明の仕込を短時間で的確におこなうシューティングシステムや、光による多様な表現を容易に実現するムービングシステムなどの最新システムが活躍をはじめています。新しいホールの可能性を一層豊かに、多彩に拡げていくMARUMOの舞台照明技術が、コンベンションセンターに新たな魅力を創りだしてまいります。

大ホール

大ホール調光設備

サイリスター調光器盤

舞台用 4KW×517台
6KW×140台
ND60A×70台

客席用 4KW×32台

特別電源盤(舞台上手、下手、舞台奥に各1面)

3φ4W182/105V 4P 400AF/400AT×1

3φ3W200V 3P 50AF/30AT×1

レーザー電源盤(舞台上手後)

3φ3W200V 3P 50AF/40AT×2

照明操作卓(マリオネットII型調光操作卓)

シーンメモリー……………1000シーン

オーバークロスフェーダ……………1組

トータルクロスフェーダ……………1組

サブクロスフェーダ……………3組

サブマスターフェーダ……………20本

モードキースイッチ/パネル……………1式

3.5インチFDD……………2式

21インチCRT……………4台

プリセットフェーダ……………100本×3段

フラッシュスイッチ……………100個

手動クロスフェーダ……………1式

客席調光スイッチ……………1式

作業灯スイッチ……………1式

フルバックアップシステム……………1式

レベルプリンター……………1台

シューティングシステム(サリュース操作卓)

シーンメモリー……………200CH×500/1ター

P・T・F操作ジョイスティック……………1式

カラー指定/パネル……………1式

メモリー操作/パネル……………1式

MT……………1組

21インチCRT(タッチ/パネル付)……………2台

デジタルサイザ……………1式

ビデオスキャナ……………1式

カラープリンター……………1式

C型60Aコンセント4個

L=14.0m……………2列

同上用スポットライト

FQII型1000W……………12台

FQII型1500W……………20台

FQ型3000W……………4台

ECQIII型10C1000W……………20台

HQE型250S1000W……………12台

CSQ型1000W……………12台

400WHTIフォローピン……………3台

②第2ブリッジライト

ポーターライト

UHQ型200W×96灯4色配線(上下・中区分)

L=14.4m……………1列

コンセントダクト

C型30Aコンセント60個

C型60Aコンセント5個

C型60Aコンセント2個

L=19.0m……………2列

同上用スポットライト

FQII型1000W……………12台

FQII型1500W……………12台

FQ型3000W……………4台

ECQIII型7C1000W……………12台

CSQ型1000W……………8台

HQE型250S1000W……………12台

③第3ブリッジライト

ポーターライト

UHQ型200W×96灯4色配線(上下・中区分)

L=14.4m……………1列

コンセントダクト

C型30Aコンセント60個

C型60Aコンセント5個

C型60Aコンセント2個

L=19.0m……………2列

同上用スポットライト

FQII型1000W……………12台

FQII型1500W……………12台

FQ型3000W……………4台

ECQIII型7C1000W……………12台

CSQ型1000W……………8台

HQE型250S1000W……………12台

④第4ブリッジライト

ポーターライト

UHQ型200W×96灯4色配線(上下・中区分)

L=14.4m……………1列

コンセントダクト

C型30Aコンセント60個

C型60Aコンセント5個

C型60Aコンセント2個

L=19.0m……………2列

同上用スポットライト

FQII型1000W……………12台

FQII型1500W……………12台

FQ型3000W……………4台

ECQIII型7C1000W……………12台

CSQ型1000W……………8台

HQE型250S1000W……………12台

⑤第5ブリッジライト

ポーターライト

UHQ型200W×96灯4色配線(上下・中区分)

L=14.4m……………1列

コンセントダクト

C型30Aコンセント60個

C型60Aコンセント5個

C型60Aコンセント2個

L=19.0m……………2列

同上用スポットライト

FQII型1000W……………12台

FQII型1500W……………12台

FQ型3000W……………4台

ECQIII型7C1000W……………12台

CSQ型1000W……………8台

HQE型250S1000W……………12台

⑥アッパーホリゾンタルライト

フライダクトC型20Aコンセント176個

L=21.6m……………1列

QCUII型500W(2段階)……………176台

⑦ギャラリールイト(上手・下手)

コンセントダクト

C型30Aコンセント9個

C型60Aコンセント2個

C型60Aコンセント1個

L=3.0m……………10列

⑧サイドブリッジ(上手・下手)

コンセントダクトC型30Aコンセント6個

L=1.2m……………2列

コンセントダクトC型30Aコンセント9個

L=2.8m……………6列

コンセントダクトC型30Aコンセント9個

L=2.3m……………2列

⑨天井反射板ライト

QCOV型500W……………52台

(第2ブリッジライトと切替えて使用する)

⑩奥舞台第1サスペンションライト

コンセントボックスC型30Aコンセント6個付……………2個

⑪奥舞台第2サスペンションライト

コンセントボックスC型30Aコンセント6個付……………2個

⑫奥舞台第3サスペンションライト

コンセントボックスC型30Aコンセント6個付……………2個

⑬奥舞台第4サスペンションライト

コンセントボックスC型30Aコンセント6個付……………2個

大ホール負荷設備

①ポータルブリッジライト

ポーターライト

UHQ型200W×84灯4色配線(上下・中区分)

L=12.6m……………1列

コンセントダクト

C型30Aコンセント40個

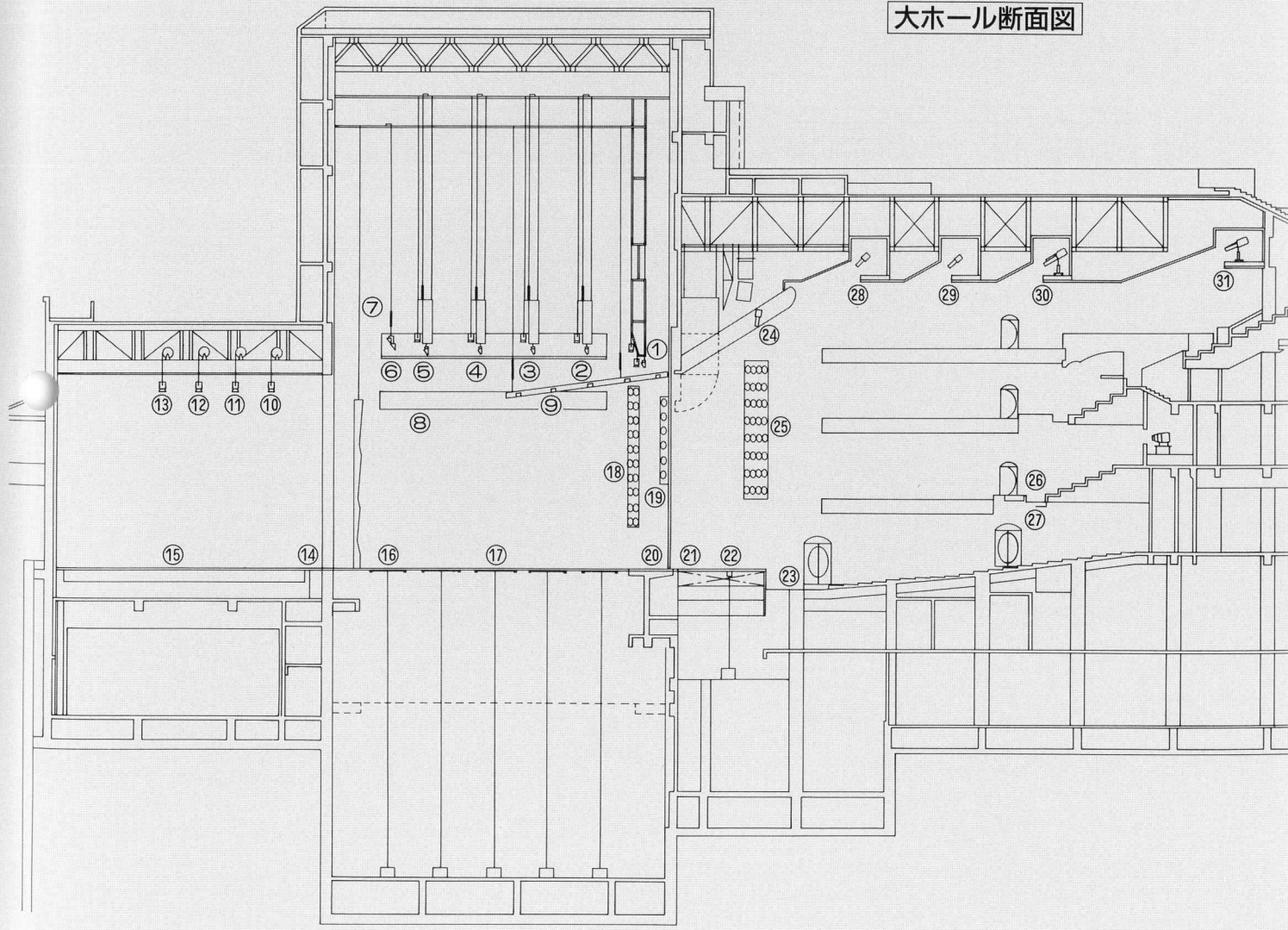
C型60Aコンセント5個

- ⑩奥舞台沈下床コンセント
- C型60Aコンセント4口用……………1個
- C型30Aコンセント3口用……………2個
- C型30Aコンセント4口用……………2個
- ⑪奥舞台廻り盆コンセント
- C型30Aコンセント2口用……………4個
- C型60Aコンセント1口用オス付……………2個
- C型60Aコンセント1口用メス付……………2個
- C型30Aコンセント4口用オス付……………6個
- C型30Aコンセント4口用メス付……………6個
- ⑫オーホリソングライト
- C型60Aコンセント4口用……………4個
- QCL型500W×8灯2段8色配線
- L=18.0m……………1列
- ⑬フロアコンセント
- C型30Aコンセント3口用……………16個
- C型30Aコンセント2口用……………2個
- C型30Aコンセント3口用……………8個
- C型30Aコンセント2口用……………2個
- C型30Aコンセント2口用……………6個
- C型60Aコンセント2口用……………10個
- C型30Aコンセント2口用……………18個
- C型60Aコンセント2口用……………6個
- ⑭ポータルタワーライト(上手・下手)
- コンセントダクト
- C型30Aコンセント30個
- C型60Aコンセント5個
- C型60Aコンセント5個
- L=9.2m……………1列
- 同上用スポットライト
- FQ II型1000W……………6台
- FQ II型1500W……………6台

- FQ型3000W……………2台
- EQ III型7C1000W……………12台
- ⑮トータルライト(上手・下手)
- コンセントダクトC型30Aコンセント12個
- L=6.0m……………2列
- 同上用スポットライト
- EQ III型7C1000W……………12台
- ⑯フットライト
- C型30Aコンセント4口用……………2個
- LHQ型85W×96灯4色配線
- L=14.4m……………1列
- ⑰花道フットライト
- C型30Aコンセント2口用……………2個
- CHQ型85W×36灯2色配線……………2列
- L=5.4m……………2列
- ⑱オーケストラコンセント
- C型30Aコンセント1口用……………8個
- ⑲客席ウォールコンセント
- C型30Aコンセント3口用……………2個
- ⑳コンダクタースポットライト
- コンセントボックスC型30Aコンセント1個付……………2個
- 同上用スポットライト
- ECLQ型13Z1500W……………2台
- ㉑フロントサイドライト(上手・下手)
- コンセントダクト
- C型30Aコンセント8個
- C型60Aコンセント1個
- C型60Aコンセント1個
- L=4.5m……………4列
- 同上用スポットライト
- MHEA II型250H1500W……………32台
- ECLQ型16Z1500W……………32台

- ㉒二階バルコニーライト
- コンセントボックスC型30Aコンセント1個……………9個
- ㉓センターラインランプ
- LEDランプ……………1個
- ㉔第1シーリングライト
- コンセントダクト
- C型30Aコンセント60個
- C型60Aコンセント4個
- L=17.5m……………1列
- 同上用スポットライト
- ECLQ型8Z2000W……………36台
- ㉕第2シーリングライト
- コンセントダクト
- C型30Aコンセント60個
- C型60Aコンセント4個
- L=17.5m……………1列
- 同上用スポットライト
- ECLQ型8Z2000W……………36台
- ㉖第3シーリングライト
- コンセントダクト
- C型30Aコンセント48個
- C型60Aコンセント4個
- L=17.5m……………1列
- 同上用スポットライト
- ECLQ型8Z2000W……………24台
- 2000Wクセノンピン……………4台
- ㉗センターピンスポットライト
- 3000Wクセノンピン……………4台
- *移動器具
- DF型500W……………10台
- CSQ型500W……………10台
- CSQ型1000W……………40台

大ホール断面図



FQ型500W	20台
FQ II型1000W	20台
FQ II型1500W	40台
FQ型2000W	10台
HQE型250S1000W	20台
HQE型250H1000W	20台
HQE型250S1500W	20台
HQE型250H1500W	20台
LNC型250 1000W	12台
I TO型650W	20台

ECQ III型5C1000W	10台
ECQ III型7C1000W	20台
ECQ III型10C1000W	20台
ECLQ型8Z1500W	20台
ECLQ型13Z1500W	10台
ECLQ型16Z1500W	10台
SPH II型1000W(ミディアム)	20台
SPH II型1000W(ナロー)	20台
SPH II型500W(ベリナロー/1000W型)	20台
SPH II型28V250W(1000W型)	20台

FP型500W	10台
CQ型85W×4灯2色配線	6台
CQ型85W×8灯2色配線	6台
CQ型85W×12灯2色配線	4台
HM I型2500W	4セット
1000W/ハロゲンプロジェクタースポット	4台
2000W/ハロゲンプロジェクタースポット	6台
効果器類	1式
HM I型1200Wプロジェクター	4セット
HM I型4000Wプロジェクター	2セット

中ホール

中ホール調光設備

サイリスター調光器盤

舞台用 4KW×130台

6KW×8台

一般用 6KW×24台

特別電源盤(舞台上手後、下手後に各1面)

3φ4W182/105V 4P 100AF/75AT×1

3φ3W200V 3P 50AF/30AT×1

照明操作卓(マリオンネット II X型調光操作卓)

シーンメモリー.....500シーン

オーバークロスフェーダ.....1組

トータルクロスフェーダ.....1組

サブクロスフェーダ.....3組

サブマスターフェーダ.....10本

モードキースイッチ/パネル.....1式

3.5インチFDD.....2式

21インチCRT.....2台

プリセットフェーダ.....60本×3段

フラッシュスイッチ.....60個

手動クロスフェーダ.....1式

客席調光スイッチ.....1式

作業灯スイッチ.....1式

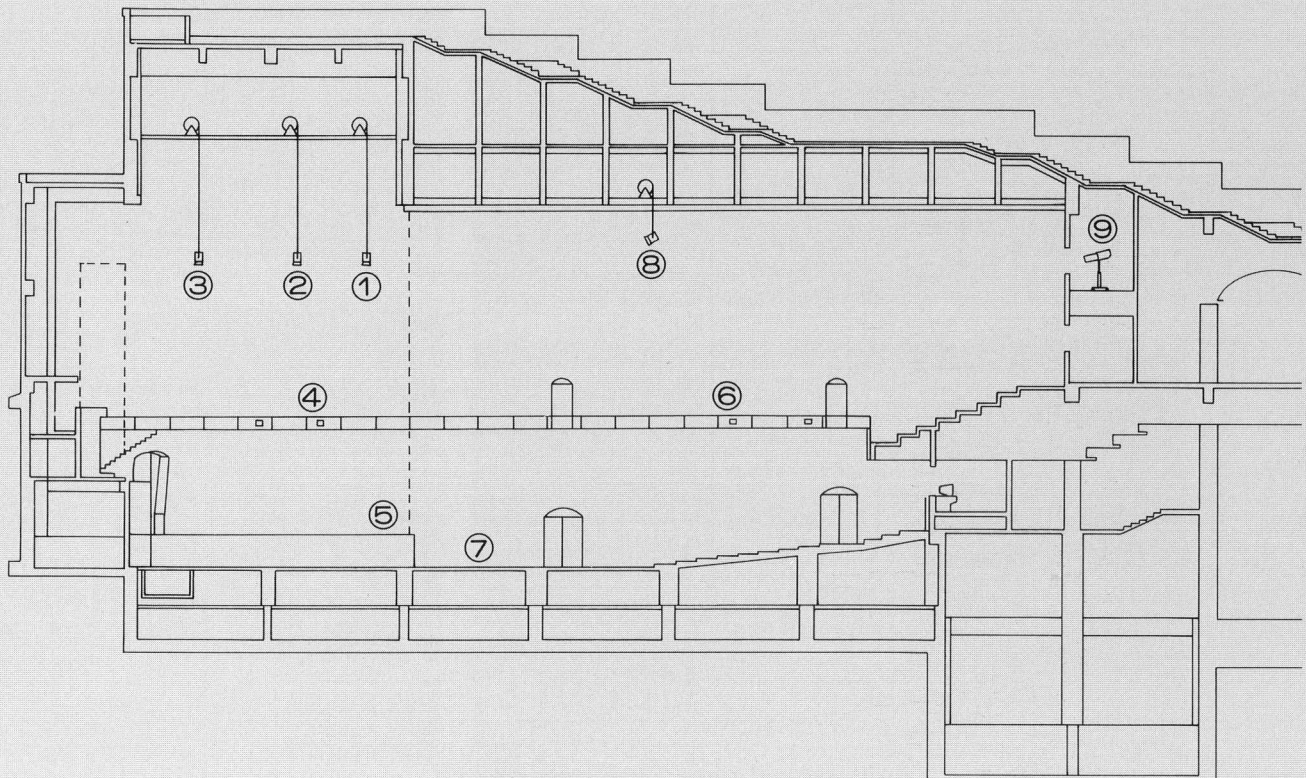
フルバックアップシステム	1式
レベルプリンター	1台
ムービングシステム(ミューティア操作卓)	
メモリーシーン	120CH×200/ターン
P・T操作/パネル	1式
プログラム/パネル	1式
チェイス/パネル	2組
シーン実行/パネル	1式
3.5インチFDD	1組
14インチCRT	1台

中ホール負荷設備

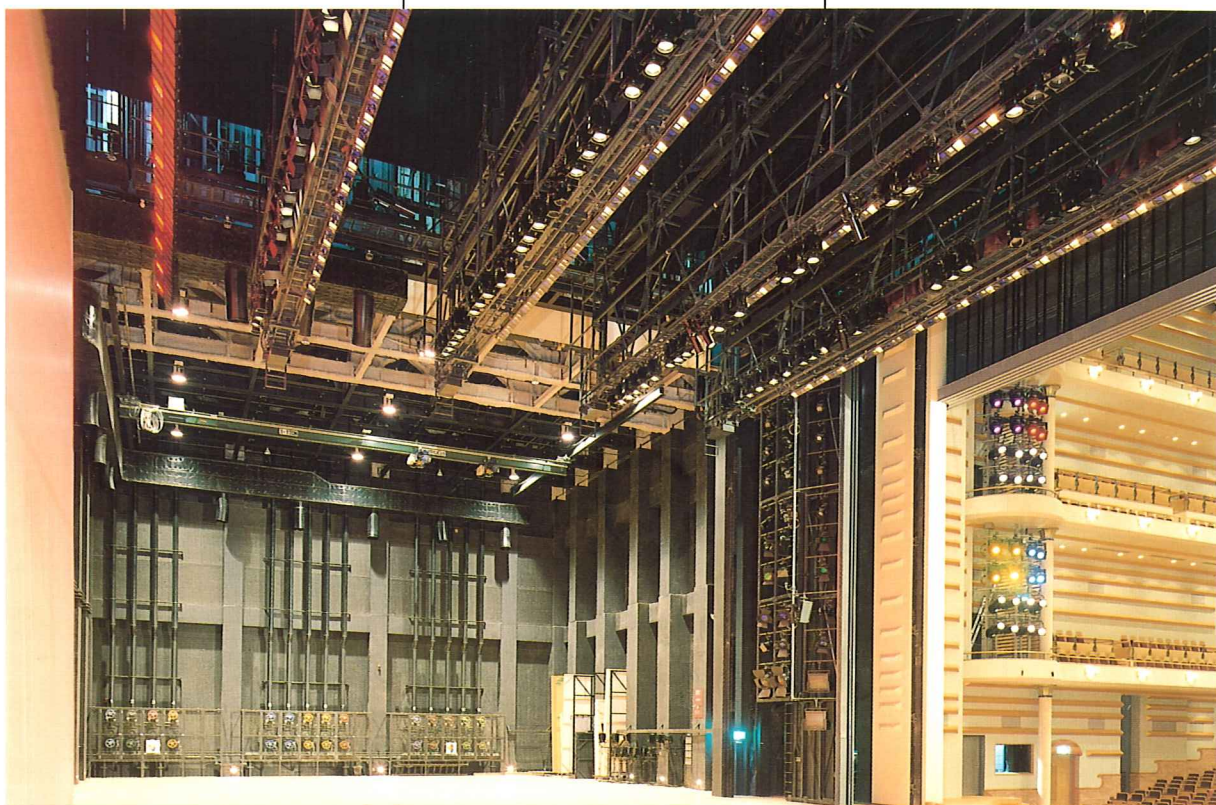
①第1サスペンションライト	
フライダクトC型30Aコンセント48個	
L=15.0m	1列
②第2サスペンションライト	
フライダクトC型30Aコンセント48個	
L=15.0m	1列
③第3サスペンションライト	
フライダクトC型30Aコンセント48個	
L=15.0m	1列
*サスペンションライト用スポットライト	

LNC型250 1000W	30台
LNH型120SS1000W	20台
LNH型250S1000W	20台
ECQ III型10C1000W	18台
④舞台/バルコニーライト(上手・下手)	
コンセントボックス4口用	4個
⑤ウォールコンセント	
C型30Aコンセント3口用	2個
⑥客席/バルコニーライト(上手・下手)	
コンセントボックス4口用	2個
コンセントボックス3口用	4個
コンセントボックス2口用	2個
⑦客席ウォールコンセント	
C型30Aコンセント3口用	2個
⑧シーリングライト	
フライダクトC型30Aコンセント48個	
L=15.0m	1列
MHEA II型250H1000W	16台
⑨センターピンスポットライト	
2000Wクセノンピンスポット	2台
*移動器具	
LNC型250 1000W	10台
LNH型120SS1000W	10台
LNH型250S1000W	10台
SPH II型1000W	30台

中ホール断面図



大ホール舞台上部



大ホール調光室



フロントサイドライト



シューティングシステム「サリュース」操作卓



中ホール調光室



ムービングシステム「ミューティア操作卓」

 **丸茂電機株式会社**
MARUMO ELECTRIC CO.,LTD.

本社・営業部：東京都千代田区神田須田町1-24 〒101 TEL(03)3252-0321
大阪営業所：大阪市北区野崎町9-6(東梅田ビル) 〒530 TEL(06)312-1913
名古屋営業所：名古屋市中区栄4-1-1(中日ビル) 〒460 TEL(052)263-7425
福岡出張所：福岡市中央区大名1-14-45(福岡鴻池ビル) 〒810 TEL(092)741-4762
広島出張所：広島市南区皆実町1-10-2 広島建設工業(株)内 〒734 TEL(282)252-1600
札幌出張所：札幌市中央区南一条西7-12(都市ビル) 〒060 TEL(011)261-0321
仙台出張所：仙台市青葉区本町1-13-24(平山ビル) 〒980 TEL(022)263-0221