

舞台照明設備

MARUMO

# ゆだ文化創造館 [ 銀河ホール ]

岩手県和賀郡湯田町39番地割195番地2 設計監理=A&T建築研究所・高橋建築事務所特定共同企業体  
収容人員=338名 舞台間口=12.6m 奥行=9.0m 高さ=6.3m 設備容量=3φ4W300KVA

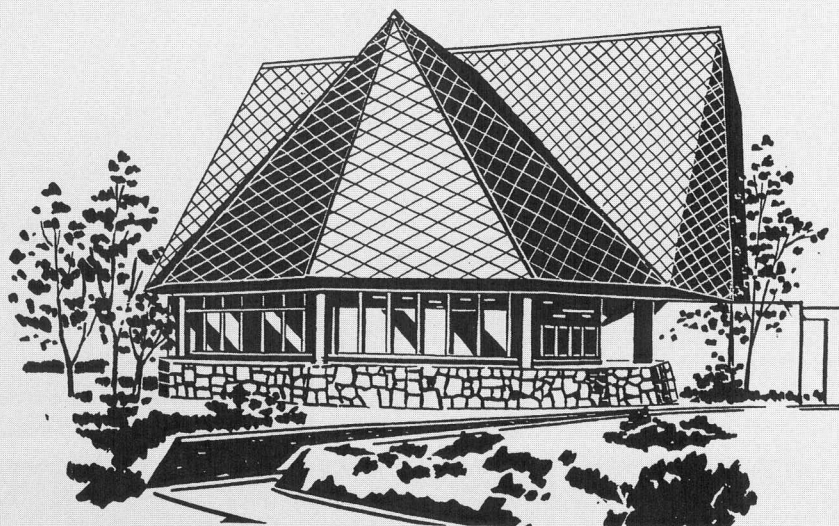


観客席



ホール外観

No. **183**



## 湖のほとり、山あいの自然と調和した美しい造形のホール。 手づくりの文化創造をバックアップするプリティナの活躍。

東北地方に連なる奥羽山脈を横切り、北上と秋田を結ぶ途中に開けた沢内盆地。この盆地に豊かな自然に包まれた湯田町があります。四方を山々に囲まれ、町全体が標高240m以上の高地にあるというこの町は、市街地から数キロの所には、貴重なブナの原生林も広がり、まさに自然の息づかいに満ちた町といえます。

また、湯田温泉峡として豊富に湧く温泉も、観光客にとっての魅力のひとつです。JR北上線の駅“ほっとゆだ”にはその名にふさわしく、駅舎にも温泉があり、列車を待つ間につかの間の安らぎを楽しむといった風景さえ見ることができます。

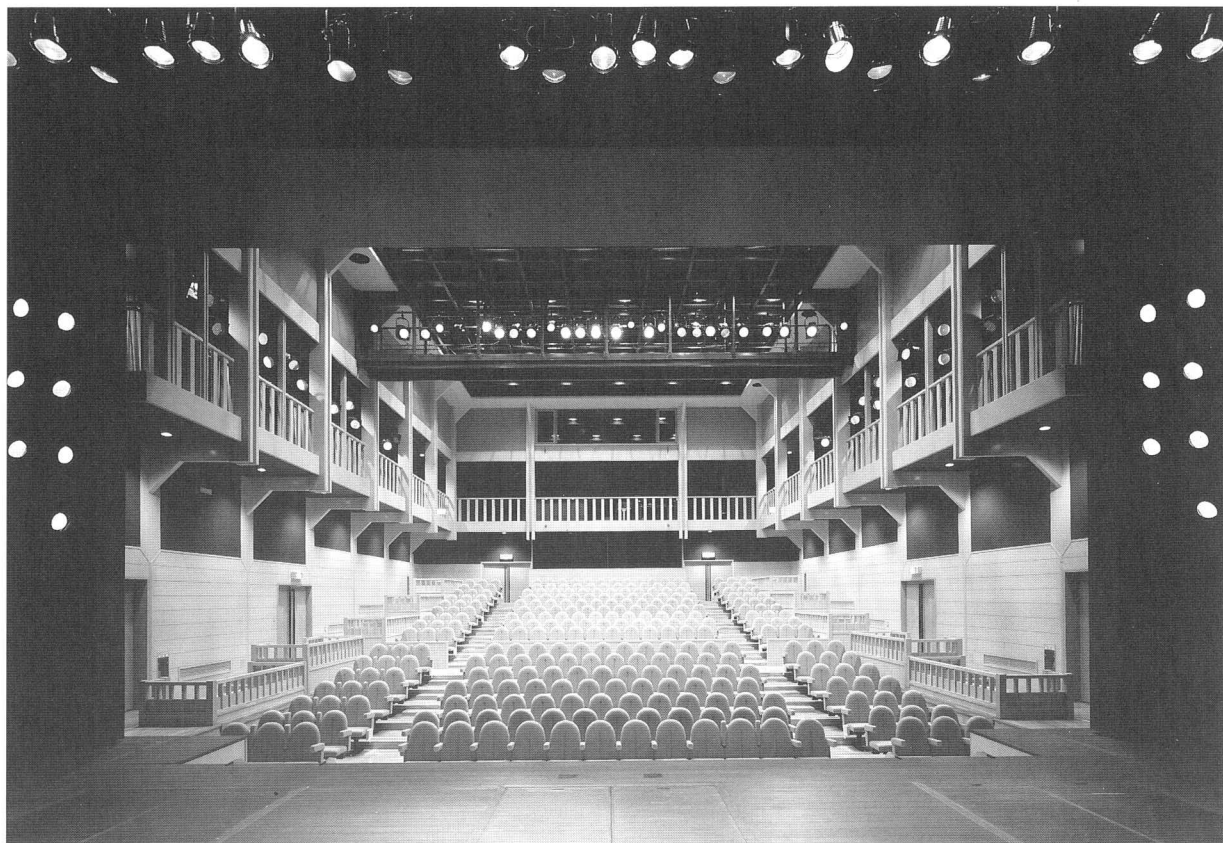
そして、町の自然に一層の趣を与えているのが、北上川の治水用として和賀川本流をせきとめて造られた人造ダム湖の錦秋湖です。JR北上線にそって広がるこの湖には、いくつもの清流がそそぎ込み、季節になると、鮎釣り、川下り、湖水まつりと、町民の生活を彩り

ながら、豊かに水をたたえています。

この錦秋湖のほとりに誕生したのが、ゆだ文化創造館[銀河ホール]です。

濃い緑と青い空、それを映す静かな湖面。そんな山あいの風景に調和した木造りの美しい外観。さらに、ホール内の意匠も、木の持つ暖かさ、独特の造形美が生かされ、劇場空間として魅力的な雰囲気を出し、これから展開される、この町ならではの舞台創造へ大きな期待をふくらませてくれます。

この美しさと魅力に満ちたホールに、MARUMOのプリティナ調光操作卓が導入されました。シンプルな操作性にもかかわらず、多様な明かりづくりを可能にする最新の機能を備えたプリティナ調光操作卓は、舞台づくりの楽しさと、そこから生まれる手づくりの文化を力強くバックアップしていきます。



## 調光設備

### サイリスター調光器盤

舞台用 4KW× 127台

6KW× 7台

客席用 6KW× 4台

### 照明操作卓(プリティナA型調光操作卓)

メモリーシーン……………500シーン

マスターフェーダー……………1本

クロスフェーダー……………1組

グループフェーダー……………6本

スタックフェーダー……………10本

プリセットフェーダー……………80本×3段

フラッシュスイッチ……………80個

回路スイッチ……………80個

レベルインジケータ……………80個

チェイス操作パネル……………2組

メモリー操作パネル……………1式

3.5インチFDD……………1組

14インチCRT(電子クロスバー装置)……………1台

客席調光スイッチ……………1式

作業灯スイッチ……………1式

舞台袖操作パネル

スタックフェーダー……………10本

客席調光スイッチ……………1式

作業灯スイッチ……………1式

## 負荷設備

### ①第1ボダーライト

BCQ型150W×63灯 4色配線

L=12.6m……………1列

### 第1サスペンションライト

フライダクトT型20Aコンセント36個 12回線

L=12.6m……………1列

CSQ型1000W……………11台

FQ II型1000W……………8台

ECQ III型1000W……………4台

### ②第2サスペンションライト

フライダクトT型20Aコンセント36個 12回線

L=12.6m……………1列

CSQ型1000W……………11台

FQ II型1000W……………8台

ECQ III型1000W……………4台

### ③第3サスペンションライト

T型20Aコンセント36個 12回線

L=12.6m……………1列

CSQ型1000W……………11台

FQ II型1000W……………8台

ECQ III型1000W……………4台

### ④アップパーホリゾンライト

フライダクトT型20Aコンセント56個 4色配線

L=14.4m……………1列

CCU II 型300W……………56台

⑤ローホリゾンライト

CCU III型300W8灯

L=2.0m……………7台

### ⑥フロアーコンセント

C型30Aコンセント3口用(花道)……………2個

C型30Aコンセント2口用(舞台袖)……………6個

C型30Aコンセント3口用(舞台袖)……………6個

C型60Aコンセント2口用(舞台袖)……………2個

C型30Aコンセント4口用(舞台奥)……………2個

### ⑦トーマンタルライト

T型20Aコンセント8個 4回線

L=4.0m……………2列

CSQ型1000W……………16台

### ⑧フロントサイドスポットライト

T型20Aコンセント18個 6回線

C型60Aコンセント4個 2回線

L=6.0m……………2列

T型20Aコンセント12個 4回線

L=6.0m……………2列

CSQ型1000W……………24台

ECQ III型1000W……………8台

### ⑨シーリングライト

T型20Aコンセント24個 12回線

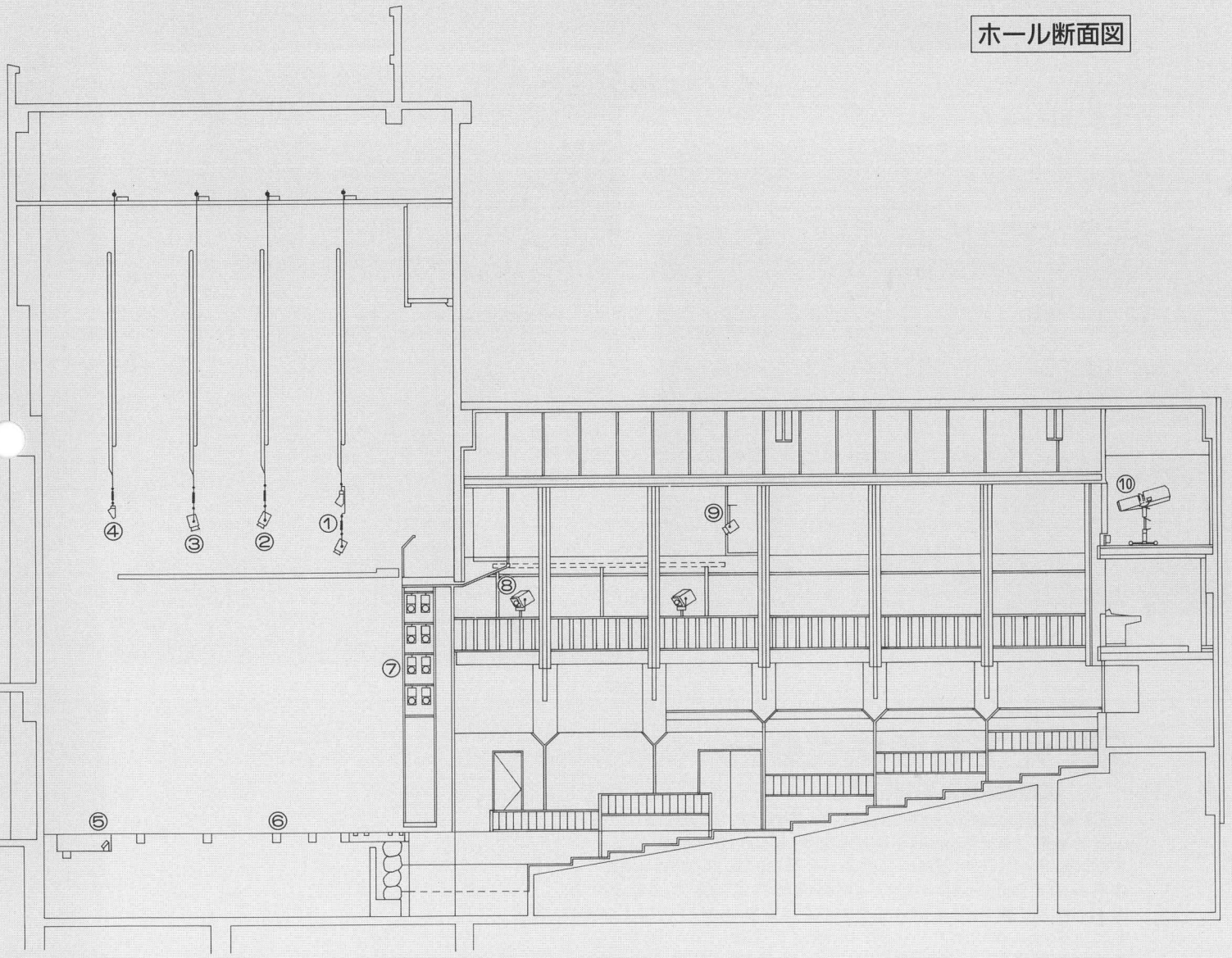
L=10.8m……………1列

CSQ型1000W……………24台

### ⑩センターピンスポットライト

1000Wワセノン……………2台

## ホール断面図



調光操作卓



舞台上部



自然に囲まれたホールの全景



 **丸茂電機株式会社**  
**MARUMO ELECTRIC CO.,LTD.**

本社・営業部：東京都千代田区神田須田町1-24 〒101 TEL(03)3252-0321  
大阪営業所：大阪市北区野崎町9-6(東梅田ビル) 〒530 TEL(06)312-1913  
名古屋営業所：名古屋市中区栄4-1-1(中日ビル) 〒460 TEL(052)263-7425  
福岡出張所：福岡市中央区大名1-14-45(福岡鴻池ビル) 〒810 TEL(092)741-4762  
広島出張所：広島市南区皆実町1-10-2 広島建設工業(株)内 〒734 TEL(282)252-1600  
札幌出張所：札幌市中央区南一条西7-12(都市ビル) 〒060 TEL(011)261-0321  
仙台出張所：仙台市青葉区本町1-13-24(平山ビル) 〒980 TEL(022)263-0221