

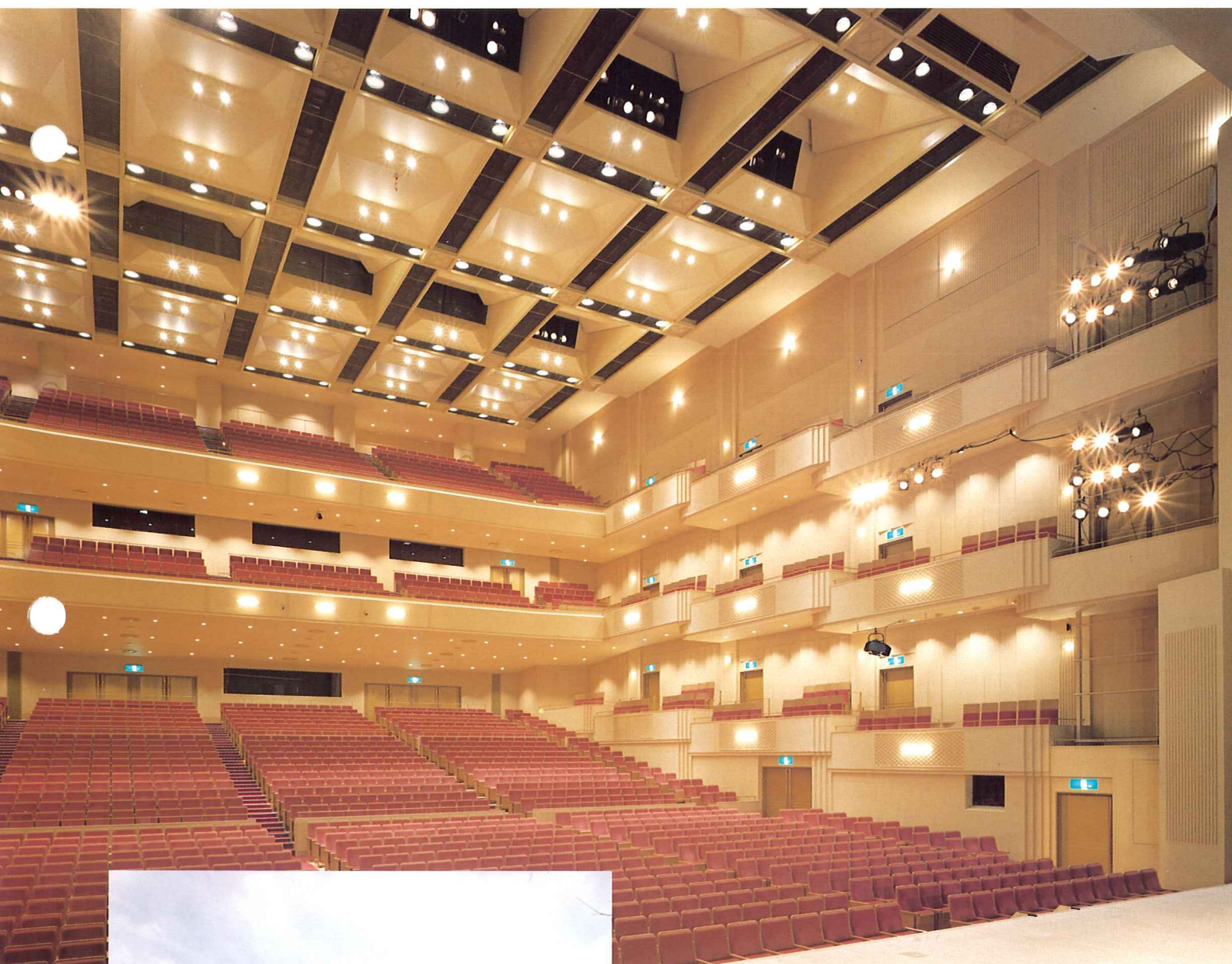
舞台照明設備

MARUMO

松戸市文化会館(森のホール21)

千葉県松戸市千駄堀646-4 設計監理・A&T建築研究所

大ホール・収容人員=1,955名 舞台間口=18.0m 奥行=8.0~11.0m 高さ=13.0m 設備容量=3φ4W600KVA
小ホール・収容人員=516名 舞台間口=10.8~14.4m 奥行=15.4m 高さ=6.3~9m 設備容量=3φ4W450KVA



大ホール観客席



文化会館全景

No. 181

C型30Aコンセント18個	
C型60Aコンセント2個	
C型60Aコンセント2個	
L=7.2m	2列
FQ型3000W	4台
ECLQ型10Z2000W	12台
HM I 型2500W	2台
◎スノココンセント	
ウォールコンセントC型30Aコンセント3口用	8個
◎天井反射版ライト	
コンセントボックスC型20Aコンセント1口用	48個
C型60Aコンセント1口用	10個
QCO型500W	48台
◎ロアーホリゾントライト	
QCL II 型500W×8灯4色配線	
L=2.0m	12台
LHQ型85W×12灯4色配線	
L=1.8m	12台
◎フロアコンセント	
C型30Aコンセント2口用(舞台前)	4個
C型30Aコンセント3口用(舞台袖)	4個
C型30Aコンセント4口用(舞台袖)	6個
C型30Aコンセント4口用(オケピット)	2個
C型60Aコンセント2口用(舞台袖)	4個
C型60Aコンセント2口用(舞台奥)	2個
C型60Aコンセント4口用(LH用)	3個
◎舞台用ウォールコンセント	
C型30Aコンセント4口用	2個
◎フットライト用ウォールコンセント	
C型20Aコンセント4口用	2個
◎プロセニウムサスペンションライト	
C型20Aコンセント36個	
L=18.0m	1列
ECLQ III 型7C1000W	6台
HQE型250H1000W	8台
◎第1フロントサイドライト	
コンセントダクトC型30Aコンセント12個	
L=3.0m	2列
ECLQ型10Z1500W	12台
HQE型250H1500W	6台
◎第2フロントサイドライト	
コンセントダクトC型30Aコンセント12個	
L=3.0m	2列
ECLQ型10Z1500W	8台
HQE型250H1500W	16台
◎第3フロントサイドライト	
コンセントダクトC型30Aコンセント12個	
L=3.0m	2列
ECLQ型10Z1500W	16台
HQE型250H1500W	8台
◎第4フロントサイドライト	
コンセントダクトC型30Aコンセント12個	
L=2.5m	2列
ECLQ型8Z1500W	8台
HQE型250H1500W	16台
◎第1シーリングライト	
コンセントダクトC型30Aコンセント40個	
C型20Aコンセント3個(PTS用)	
L=21.8m	1列
ECLQ型8Z1500W	20台
CLQ型1500W	20台
PTS用URC型500W	2台
◎第2シーリングライト	
コンセントダクトC型30Aコンセント8個	
L=3.0m	2列
ECLQ型8Z2000W	16台
クセノスポットライト用コンセント2台用	2個
2000Wクセノン	4台
◎トップシーリングライト	
コンセントボックスC型30Aコンセント1口用	8個
ECLQ型10Z1500W	8台

小ホール調光設備

サイリスター調光器盤	
舞台用 3KW×71台	
4KW×133台	
6KW×40台	
客席用 2KW×1台	
6KW×11台	
照明操作車(マリオンネットII型調光操作車)	
メモリーゾーン	1000シーン
オーバークロスフェーダ	1組
トータルクロスフェーダ	1組

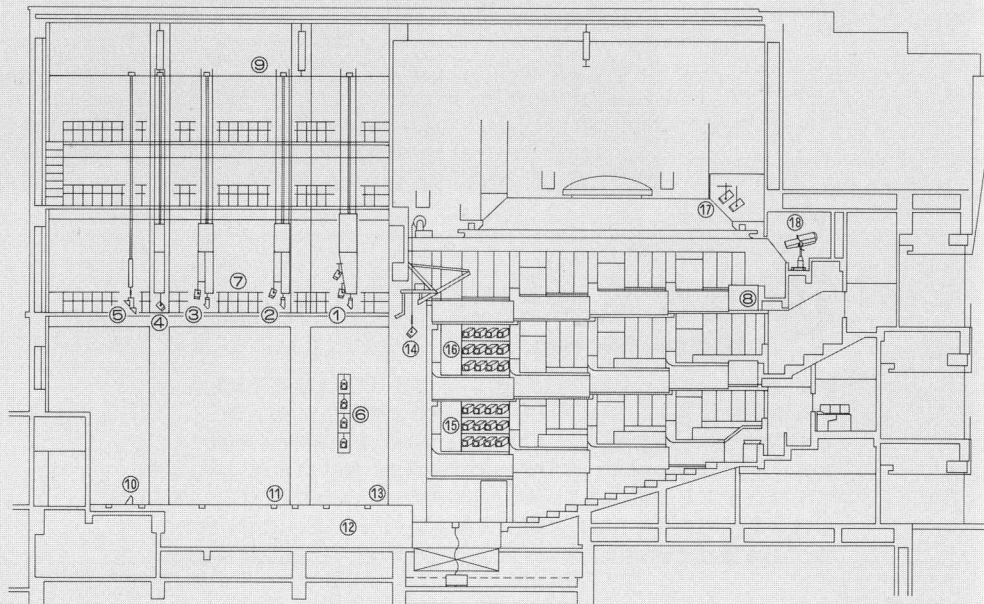
サブクロスフェーダ	3組
サブマスターフェーダ	20本
モードキースイッチパネル 1式	
3.5インチFDD	2組
14インチCRT	2台
プリセットフェーダ	80本×3段
フラッシュスイッチ	1式
手動クロスフェーダ	1組
客席調光スイッチ	1式
作業灯スイッチ	1式
フルバックアップシステム	
ワイヤレスコントローラー	1式
レーザープリンター	1式

小ホール負荷設備

◎第1ライトブリッジ(ポータルブリッジ)	
第1ポーターライトBCQ型200W×63灯4色配線	
L=12.6m	1列
第1サスペンションライト	
フライダクトC型20Aコンセント24個	
L=14.4m	2列
FQ II 型1500W	12台
CSQ型1000W	6台
ECLQ III 型5C1000W	6台
SPH II 型1000W	6台
◎第2ライトブリッジ	
第2ポーターライトBCQ型200W×63灯4色配線	
L=12.6m	1列
第2サスペンションライト	
フライダクトC型20Aコンセント36個	
L=14.4m	1列
FQ II 型1500W	12台
CSQ型1000W	6台
ECLQ III 型7C1000W	6台
SPH II 型1000W	8台
◎第3ライトブリッジ	
第3ポーターライト	
BCQ型200W×63灯4色配線	
L=12.6m	1列
第3サスペンションライト	
フライダクトC型20Aコンセント36個	
L=14.4m	1列
FQ II 型1500W	12台
CSQ型1000W	6台
ECLQ III 型7C1000W	6台
SPH II 型1000W	8台
◎第4ライトブリッジ	
第4サスペンションライト	
フライダクトC型20Aコンセント36個	
L=14.4m	1列
FQ II 型1500W	12台
CSQ型1000W	6台
ECLQ III 型7C1000W	6台

SPH II 型1000W	8台
◎アッパーホリゾントライト	
フライダクトC型20Aコンセント112個4色配線	
L=14.4m	1列
QCU II 型500W	112台
◎ポータルタワー	
コンセントダクトC型30Aコンセント8個	
C型60Aコンセント2個	
L=4.0m	2列
CSQ型1000W	4台
ECLQ III 型5C1000W	4台
◎ギャラリコンセントダクト	
C型30Aコンセント18個	
C型60Aコンセント4個	
L=12.6m	2列
HQE型250H1000W	6台
HM I 型2500W	2台
◎バルコニーライト	
ウォールコンセントC型30Aコンセント3口用	9個
◎スノココンセント(電動昇降式)	
コンセントボックスC型30Aコンセント3口用	8個
◎ロアーホリゾントライト	
QCL II 型500W×8灯4色配線	
L=2.0m	7台
◎フロアコンセント	
C型30Aコンセント4口用(舞台袖)	6個
C型30Aコンセント4口用(オケピット)	2個
C型60Aコンセント2口用(舞台袖)	4個
C型60Aコンセント4口用(LH用)	3個
◎ウォールコンセント	
C型30Aコンセント4口用(舞台床下)	2個
◎舞台袖ウォールコンセント	
C型30Aコンセント4口用	2個
◎プロセニウムサスペンションライト	
フライダクトC型20Aコンセント24個	
L=14.4m	1列
ECL III 型7C1000W	4台
HQE型250H1000W	8台
◎第1フロントサイドライト	
コンセントダクトC型30Aコンセント12個	
L=2.5m	2列
ECLQ型10Z1500W	24台
◎第2フロントサイドライト	
コンセントダクトC型30Aコンセント12個	
L=2.5m	2列
ECLQ型10Z1500W	24台
◎シーリングライト	
コンセントダクトC型30Aコンセント32個	
C型20Aコンセント3個(PTS用)	
L=2.0m×6	1列
L=1.0m×2	1列
ECLQ型8Z2000W	32台
PTS用URC型1000W	2台
◎センターピンスポットライト	
2000Wクセノン	2台

小ホール断面図



緑豊かな自然に囲まれた文化都市に新しいシンボル「森のホール21」誕生。 最新設備と独自のコンセプトを持った二つのホールから生まれる感動の舞台。

松戸市の市制施行50周年を記念する事業の一環として、松戸市文化会館「森のホール21」がオープンしました。自然の中に充実した設備が整えられている総合公園「21世紀の森と広場」の一画に建設されたこのホールは、文化的で緑豊かな活気のある都市づくりの新しいシンボルとして位置づけられています。

「見る、聴く、学ぶ、創る、集う」をテーマに、地域文化の受発信基地としての役割を果たしていく、この施設の中心となるのは、それぞれ独自のコンセプトに基づいて設計された大小2つのホールです。

シューボックス多層バルコニー形式が採用された大ホールは、

大編成のオーケストラの演奏会はもとより、各種のコンサート、バレエ、歌舞伎、講演会など、さまざまな演目に対応していきます。

また、馬蹄形多層バルコニー形式の小ホールは、約500名のキャパシティを持ち、演劇公演に最適の空間を備えています。その他、映像スタジオ、音楽スタジオなどの設備も完備され、市民活動の場としても活用されていきます。

MARUMOは、この自然に囲まれたホールでも、舞台芸術の感動を通して市民生活に一層の潤いと豊かさを伝えるために、最新の舞台照明設備を提供しています。

大ホール調光設備

サイリスター調光器盤

舞台用 3KW×91台

4KW×180台

6KW×48台

客席用 6KW×17台

照明操作卓(マリオンネットII型調光操作卓)

メモリーシーン……………1000シーン

オーバークロスフェーダ……………1組

トータルクロスフェーダ……………1組

サブクロスフェーダ……………3組

サブマスターフェーダ……………20本

モードキースイッチ/パネル……………1式

3.5インチFDD……………2組

14インチCRT……………3台

プリセットフェーダ……………100本×3段

フラッシュスイッチ……………1式

手動クロスフェーダ……………1組

客席調光スイッチ……………1式

作業灯スイッチ……………1式

フルバックアップシステム

ワイヤレスコントローラー……………1式

レーザープリンター……………1式

大ホール負荷設備

①第1ライトブリッジ(ポータルブリッジ)

第1ポーターライト

BCQ型200W×81灯4色配線

L=16.2m……………1列

第1サスペンションライト

フライダクトC型20Aコンセント36個

C型60Aコンセント2個

L=19.8m……………2列

FQ II型1500W……………12台

CSQ型1000W……………8台

ECQ III型7C1000W……………6台

SPH II型1000W……………6台

②第2ライトブリッジ

第2ポーターライト

BCQ型200W×81灯4色配線

L=16.2m……………1列

第2サスペンションライト

フライダクトC型20Aコンセント48個

L=19.8m……………1列

FQ II型1500W……………12台

CSQ型1000W……………8台

ECQ III型7C1000W……………6台

SPH II型1000W……………4台

③第3ライトブリッジ

第3ポーターライト

BCQ型200W×81灯4色配線

L=16.2m……………1列

第3サスペンションライト

フライダクトC型20Aコンセント48個

L=19.8m……………1列

FQ II型1500W……………12台

CSQ型1000W……………8台

ECQ III型7C1000W……………6台

SPH II型1000W……………4台

④第4ライトブリッジ

第4ポーターライト

BCQ型200W×81灯4色配線

L=16.2m……………1列

第4サスペンションライト

フライダクトC型20Aコンセント48個

L=19.8m……………1列

FQ II型1500W……………12台

CSQ型1000W……………8台

ECQ III型7C1000W……………6台

SPH II型1000W……………4台

⑤アッパーホリゾンソライト

フライダクトC型20Aコンセント144個6色配線

L=18.0m……………1列

QCU II型500W……………144台

⑥ポータルタワー

コンセントダクトC型30Aコンセント8個

C型60Aコンセント2個

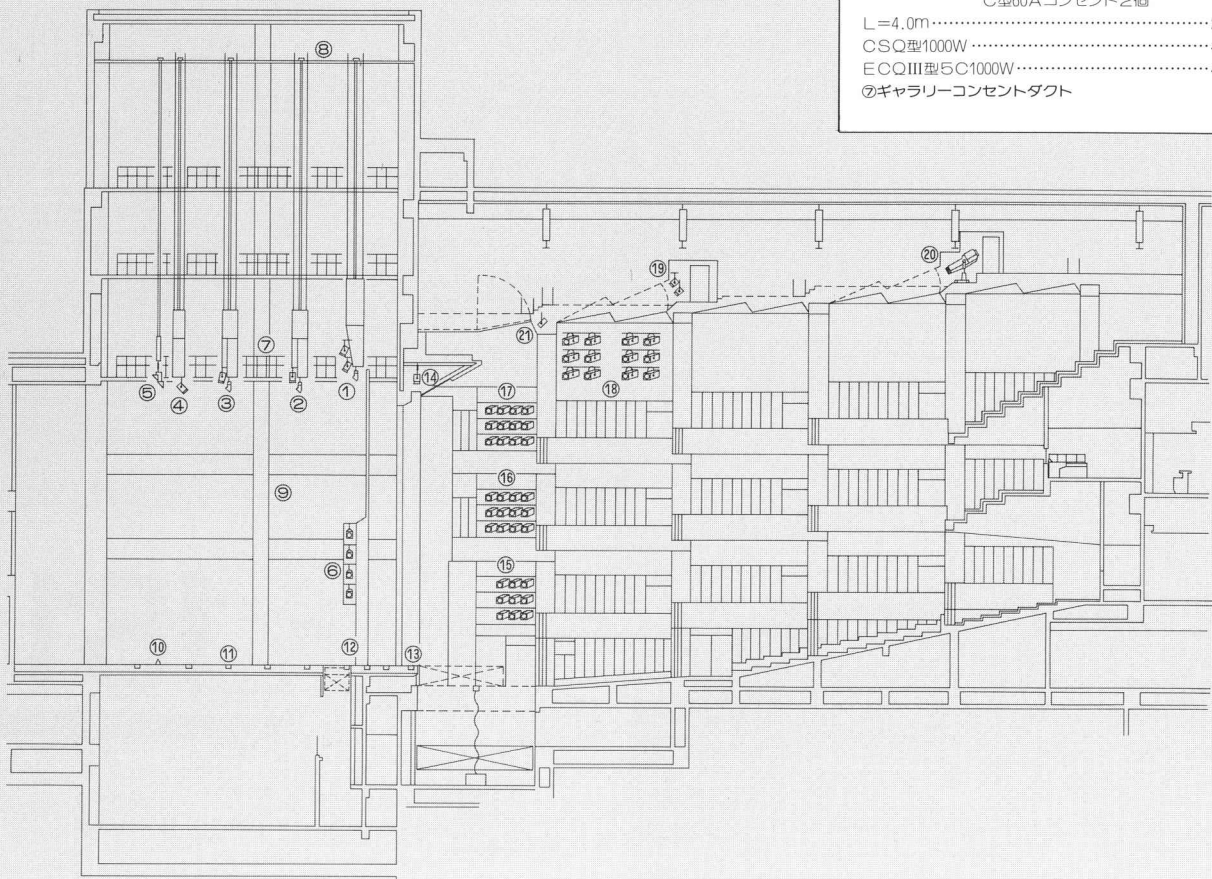
L=4.0m……………2列

CSQ型1000W……………4台

ECQ III型5C1000W……………4台

⑦ギャラリーコンセントダクト

大ホール断面図



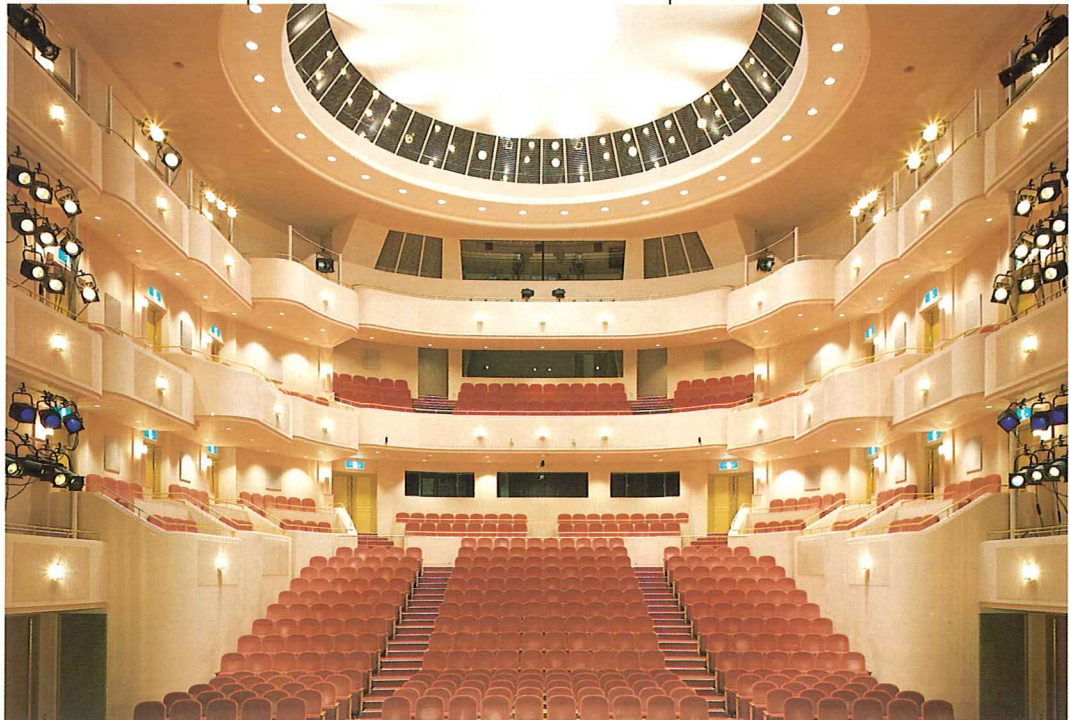
大ホール観客席



大ホール調光室



小ホール調光室



小ホール観客席



丸茂電機株式会社

MARUMO ELECTRIC CO.,LTD.

本社・営業部:東京都千代田区神田須田町1-24 〒101 TEL(03)3252-0321
 大阪営業所:大阪市北区野崎町9-6(東梅田ビル) 〒530 TEL(06)312-1913
 名古屋営業所:名古屋市中区栄4-1-1(中日ビル) 〒460 TEL(052)263-7425
 福岡出張所:福岡市中央区大名1-14-45(福岡鴻池ビル) 〒810 TEL(092)741-4762
 広島出張所:広島市南区皆実町1-10-2 広島建設工業(株)内 〒734 TEL(282)252-1600
 札幌出張所:札幌市中央区南一条西7-12(都市ビル) 〒060 TEL(011)261-0321
 仙台出張所:仙台市青葉区本町1-13-24(平山ビル) 〒980 TEL(022)263-0221