

舞台照明設備

MARUMO

小平市民文化会館(ルネこだいら)

東京都小平市美園町1-8-5 設計監理・佐藤総合計画

大ホール・収容人員=1,230名 舞台間口=18.0m~14.0m 奥行=16.0m 高さ=9.0m~7.0m 設備容量=3φ4W600KVA
中ホール・収容人員=401名~555名 舞台間口=17.4m~12.0m 奥行=10.0m~5.0m 高さ=7.5m~5.5m 設備容量=3φ4W240KVA
レセプションホール・ホール面積=141m² 設備容量=3φ4W120KVA



大ホール観客席

No. 180



大ホール調光室

文化の香り高いまちづくりを推進する新しい市民文化会館の誕生。 芸術を享受し、創造に取り組む市民のために活用される三つのホール。

西武新宿線の小平駅から徒歩3分という、交通のアクセスにも恵まれた最高の環境の中に、明るく開放的な市民のための創造空間「小平市民文化会館(ルネこだいら)」が誕生しました。小平市の市制30周年記念行事としてオープンした「小平市民文化会館(ルネこだいら)」は、市民が気軽に集い、身近かに優れた舞台芸術を享受し、さらには地域における市民文化創造の拠点として活用できるように、最新設備を備えたさまざまな施設が整えられています。そのメインとなるのが、クラシックコンサートを主目的とした本格的ホールの大ホールです。技術の粋を集めた舞台照明、音響、機構の設備によって、クラシック音

楽の醍醐味を華やかな雰囲気の中で堪能させてくれます。また中ホールは、上演目的に合わせて、より効果的に舞台を設定できる変換舞台を備えた多目的ホール。演劇、バレエ、演奏会など多様な催しものに活用できます。さらに、照明器具に昇降機能が備わったレセプションホールは、各種イベントの開催に最適なオープンスペースとして利用されていきます。文芸復興、人間復興を意味する「ルネッサンス」から生まれた「ルネこだいら」の愛称にふさわしく、市民にとって身近かなこれらのホールで、MARUMOの光が創造する喜びと感動を伝えていきます。

大ホール調光設備

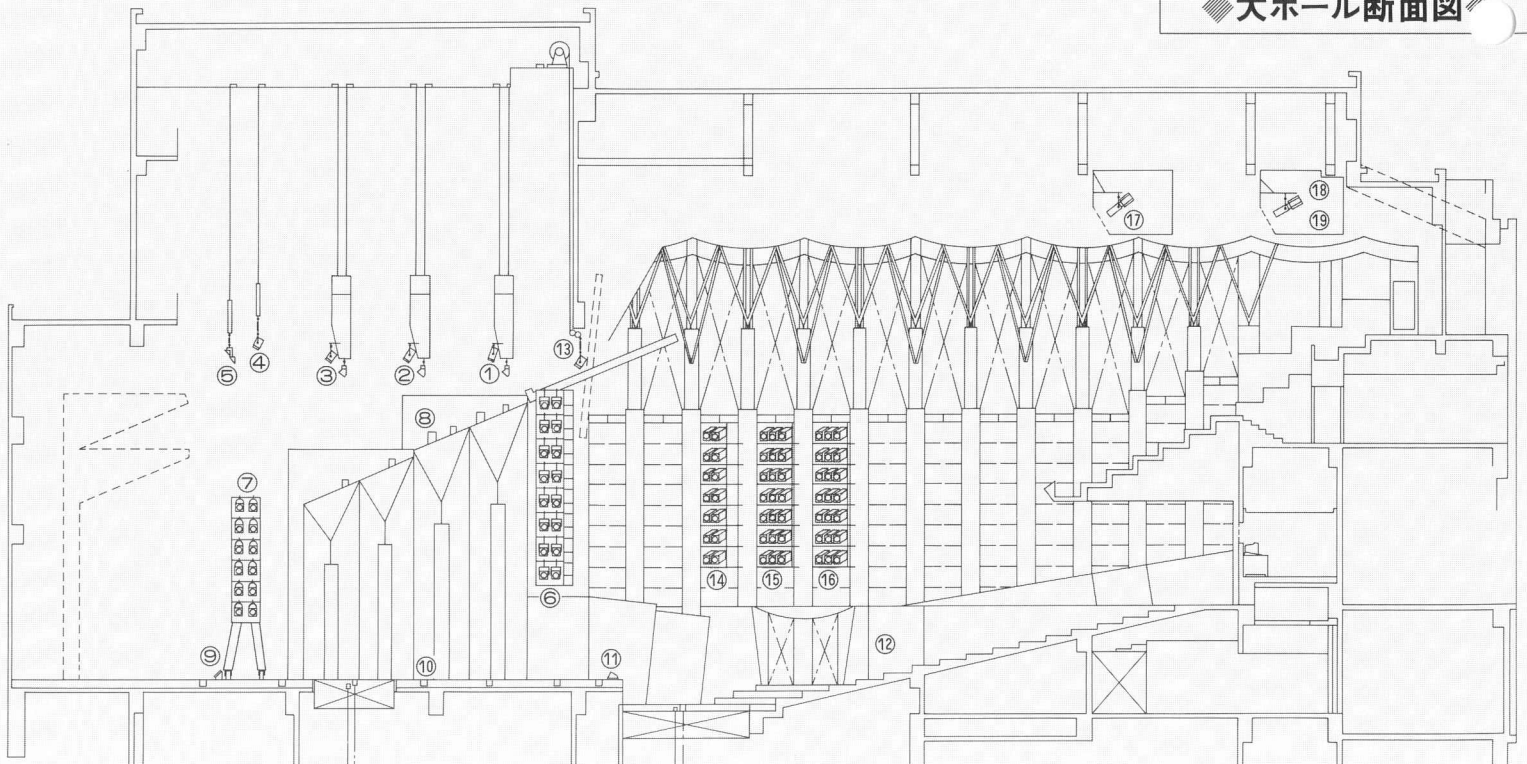
サイリスター調光器
舞台用 3KW×318台
4KW×20台
6KW×14台
12KW×6台
客席用 6KW×8台
舞台袖分電盤3φ4W75KVA
舞台後分電盤3φ4W75KVA
照明操作車(マリオンネットII型調光操作車)
メモリーシーン……………1000シーン
オーバークロスフェーダー……………1組
トータルクロスフェーダー……………1組
サブクロスフェーダー……………3組
サブマスターフェーダー……………20本
モードキースイッチパネル……………1式
3.5インチFDD……………2組
14インチCRT……………3台
プリセットフェーダー……………100本×3段
フラッシュスイッチ……………100個
手動クロスフェーダー……………1組
客席調光スイッチ……………1式
作業灯スイッチ……………1式
フルバックアップシステム
ワイヤレスコントローラー……………1式
レーザープリンター……………1式

大ホール負荷設備

①第1ライトブリッジ
第1ボーダーライト
BCQ型200W×81灯4色配線 上下・中区分
L=16.2m……………1列
T型20Aコンセント×24個 切替スイッチ×8個
第1サスペンションライト
フライダクトT型20Aコンセント72個
L=18.0m……………1列
②第2ライトブリッジ
第2ボーダーライト
BCQ型200W×81灯4色配線 上下・中区分
L=16.2m……………1列
T型20Aコンセント×24個 切替スイッチ×8個
第2サスペンションライト
フライダクトT型20Aコンセント72個
L=18.0m……………1列
③第3ライトブリッジ
第3ボーダーライト
BCQ型200W×81灯4色配線 上下・中区分
L=16.2m……………1列
T型20Aコンセント×24個 切替スイッチ×8個
第3サスペンションライト
フライダクトT型20Aコンセント72個
L=18.0m……………1列
④第4サスペンションライト

フライダクトT型20Aコンセント64個
L=18.0m……………1列
*サスペンションライト用スポットライト
CSQ型1000W……………80台
FQ型II1000W……………80台
ECQIII型7C1000W……………60台
SPHII型1000W……………50台
⑤アッパーホリゾンライト
フライダクトT型20Aコンセント……………144個
L=18.0m……………1列
QCUII型500W……………144台
⑥トーマンタルライト
CSQ型1000W……………16台
ECQIII型7C1000W……………16台
T型20A2口用コンセント……………16個
⑦タワーライト
CSQ型1000W……………48個
T型20A2口用コンセント8個
L=3.2m……………6本
⑧天井反射板ライト
QCO型500W……………20台
QCO型300W……………14台
HQE型120H1000W……………5台
⑨ローホリゾンライト
QCLII型300W×72灯4色配線
L=18.0m……………1台
⑩フロアーコンセント
C型30A2口用(舞台前)……………4個

大ホール断面図



C型30A 2口用(舞台奥).....	4個
C型30A 2口用(大回り).....	2個
C型30A 3口用(舞台袖).....	8個
C型30A 4口用(舞台袖).....	6個
C型30A 4口用(F用).....	2個
C型30A 4口用(オケピット).....	2個
C型60A 2口用(舞台袖).....	4個
C型60A 4口用(ローホリ用).....	2個
⑩フットライト	
PE型60W×104灯4色配線 器型	
L=15.6m.....	1列
⑪客席ウォールコンセント	
C型30A 2口用.....	2個
⑫プロセニウムライト	
フライダクトT型20Aコンセント48個	
L=16.2m.....	1列
向上吊下器具	
CSQ型1000W.....	10台
FQ II型1000W.....	12台
⑬第1フロントサイドライト	
HQE型250H1000W.....	16台
ECC III型7C1000W.....	12台
同上コンセントダクト	
T型20Aコンセント14個 C型60Aコンセント2個	
L=5.0m.....	2列
⑭第2フロントサイドライト	
HQE型250H1000W.....	42個
T型20Aコンセント21個	
L=5.0m.....	2列
⑮第3フロントサイドライト	
HQE型250H1000W.....	42台
同上コンセントダクトT型20Aコンセント21個	
L=5.0m.....	2列
⑯第1シーリングライト	
ECLQ型8Z2000W.....	40台
PTS型650W(PTS装置付)2台	
同上コンセントダクト	
C型30Aコンセント40個 T型20Aコンセント3個	
L=18.0m.....	1列
⑰第2シーリングライト	
ECLQ型8Z2000W.....	20台
同上用コンセントダクト	
C型30Aコンセント10個	
L=5.4m.....	2列
⑱センターピンスポットライト	
2000Wクセノン.....	2台

中ホール調光設備

サイリスター調光器
 舞台用 3KW×218台
 客席用 6KW×6台
 舞台後分電盤 3φ4W45KVA

照明操作卓(マリオネット II X型調光操作卓)
 メモリーシーン.....600シーン
 トータルクロスフェーダ.....1組
 サブクロスフェーダ.....3組
 サブマスターフェーダ.....10本
 モードキースイッチパネル.....1式
 3.5インチFDD.....2組
 14インチCRT.....2台
 プリセットフェーダ.....60本×3段
 フラッシュスイッチ.....60個
 手動クロスフェーダ.....組
 客席調光スイッチ.....1式
 作業灯スイッチ.....1式
 フルバックアップシステム

中ホール負荷設備

- ①第1ボーダーライト
BCQ型200W×72灯3色配線 上下・中区分
L=14.4m.....1列
T型20Aコンセント18個付 切替スイッチ6個
- ②第1サスペンションライト
フライダクトT型20Aコンセント48個
L=15.0m.....1列
- ③第2ボーダーライト
BCQ型200W×72灯3色配線 上下・中区分
L=14.4m.....1列
同上用コンセント
T型20Aコンセント18個 切替スイッチ6個
- ④第2サスペンションライト
フライダクトT型20Aコンセント48個
L=15.0m.....1列
- ⑤第3ボーダーライト
BCQ型200 W×72灯3色配線 上下・中区分
L=14.4m.....1列
同上コンセント
T型20Aコンセント18個 切替スイッチ6個
- ⑥第3サスペンションライト
フライダクトT型20Aコンセント
L=15.0m.....1列
*サスペンションライト用スポットライト
CSQ型1000W.....12台
FQ II型1000W.....24台
- ⑦アッパーホリゾンライト
フライダクトT型20Aコンセント60個
L=15.0m.....1列
QCU型300W.....60台
- ⑧トーマンタルライト
CSQ型1000W.....32台
- ⑨天井反射板ライト
QCO型300Wダウンライト.....40台
- ⑩バックライト
CSQ型1000W(スタンド式).....6台

- ERQ10型650W(スタンド式).....2台
- T型20A 2口用コンセント.....6個
- ⑪ローホリゾンライト
QCL型300W×72灯4色配線
L=18.0m.....1列
- ⑫フロアコンセント
C型30A 3口用.....12個
C型60A 4口用.....2個
C型60A 1口用.....2個
- ⑬フットライト
PE型60W72灯3色配線 器型
L=10.8m.....1列
- ⑭客席ウォールコンセント
C型30A 2口用.....4個
C型60A 1口用.....2個
- ⑮客席ライト
フライダクトT型20Aコンセント40個
L=12.0m.....1列
CSQ型1000W.....12台
FQ II型1000W.....12台
- ⑯フロントサイドライト
HQE型250H1000W.....32台
- ⑰シーリングスポットライト
CSQ型1000W.....28台
- ⑱センタースポットライト
1000Wクセノン.....2台

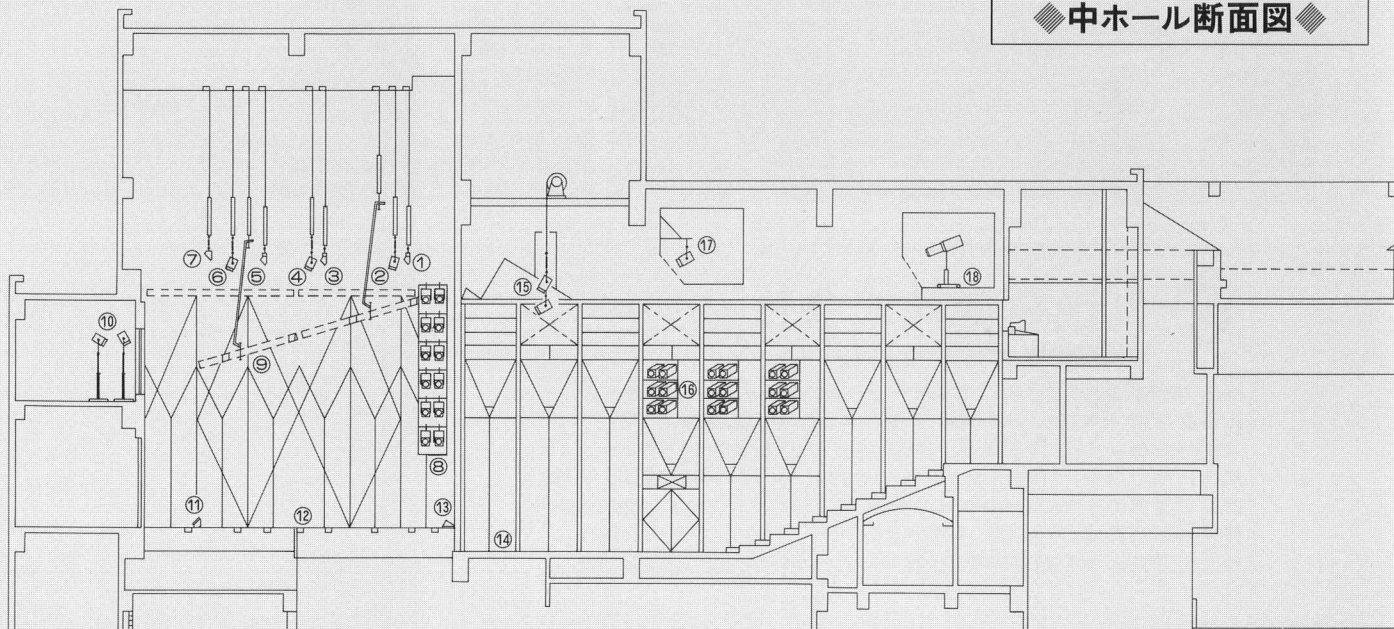
レセプションホール調光設備

サイリスター調光器
 舞台用 1L3KW×28台
 一般用 1L6KW×6台
 照明操作卓(プレーネット調光操作卓)
 メモリーシーン.....25シーン×2場面
 マスターフェーダ.....1本
 クロスフェーダ.....1組
 メモリー操作/パネル.....1式
 客席調光スイッチ.....1式
 作業灯スイッチ.....1式

レセプションホール負荷設備

- ①センターピンスポットライト
ERQ15型650W(スタンド式).....2台
T型20A 2口用コンセント.....1個
- ②ウォールコンセント
T型20A 2口用コンセント.....4個
T型20A 3口用コンセント.....4個
- ③ライトパト
フライダクトT型20Aコンセント6個
L=2.0m.....4列
同上用吊下器具
CSQ型500W.....12台
FQ型500W.....6台

中ホール断面図



中ホール観客席



中ホール調光室

レセプションホール



 **丸茂電機株式会社**
MARUMO ELECTRIC CO.,LTD.

本社・営業部:東京都千代田区神田須田町1-24 〒101 TEL(03)3252-0321
大阪営業所:大阪市北区野崎町9-6(東梅田ビル) 〒530 TEL(06)312-1913
名古屋営業所:名古屋市中区栄4-1-1(中日ビル) 〒460 TEL(052)263-7425
福岡出張所:福岡市中央区大名1-14-45(福岡鴻池ビル) 〒810 TEL(092)741-4762
広島出張所:広島市南区皆実町1-10-2 広島建設工業(株)内 〒734 TEL(282)252-1600
札幌出張所:札幌市中央区南一条西7-12(都市ビル) 〒060 TEL(011)261-0321
仙台出張所:仙台市青葉区本町1-13-24(平山ビル) 〒980 TEL(022)263-0221