

舞台照明設備

MARUMO

所沢市民文化センター(MUSE)

埼玉県所沢市並木1丁目9番地1 設計監理・株式会社石本建築事務所

大ホール(ARK HALL)・収容人員=2002名 舞台間口=21.5m 奥行=15.0m 高さ=17.0m 設備容量=3φ4W300KVA

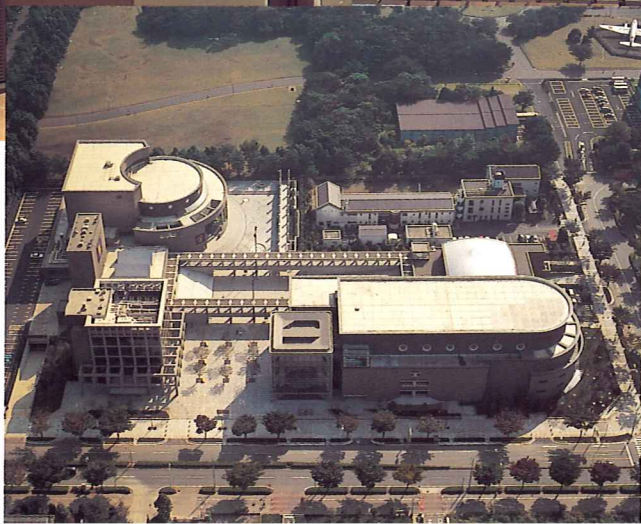
中ホール(MARQUEE HALL)・収容人員=828名 舞台間口=14.4m 奥行=17.0m 高さ=9.5m 設備容量=3φ4W360KVA(舞台床部) 3φ4W540KVA(舞台上部)

小ホール(CUBE HALL)・収容人員=318名 舞台間口=6.7m 奥行=8.1m 高さ=13.3m 設備容量=3φ4W180KVA



中ホール<MARQUEE HALL>観客席

No. 178



文化センター全景
(撮影/SS東京)

豊かな芸術文化を生み出す自由な心に働きかける文化センター。 独自のスタイルで、多彩に舞台芸術の魅力を提供する三つのホール。

芸術文化とは、個人の豊かな感性と自由な心から生まれ、育てられていくもの。そして、文化センターとは、芸術文化の創造や鑑賞を通じて、自由な個人に働きかけるための装置であり、豊かな心の交流の場である。そうした理念とコンセプトに基づいて、所沢市民文化センター（MUSE ミュース）が誕生しました。

ここでは、それぞれ独自のスタイルを持った三つのホールから、多彩で魅力に富んだ舞台芸術の数々が市民に提供されていきます。

約2,000席のキャパシティを持つ大ホール（ARK HALL（アークホール））は、シューボックス（靴箱型）の本格的なシンフォニーホールです。オーストリア製の75ストップの壮大なパイプオルガンが設置され、華やかな雰囲気の中でコンサートの醍醐味と素晴らしさを堪能させてくれます。

そして、シェークスピアの生地、英国ストラッドフォード・アポン・エイボンのスワン劇場を参考に設計されたのが中ホールの（MARQUEE HALL（マーキーホール））。充実した劇場設備を備えた馬蹄形のこの劇場では、演劇やミュージカル、オペラ、バレエなど多様な舞台作品が上演されていきます。

また、小ホール（CUBE HALL（キューブホール））は、室内楽のコンサート、ピアノ発表会、講演会などに利用されるサロン風の多目的ホールです。このホールではステージの迫りや照明器具の昇降などによって、利用形態に合わせた空間を創ることができます。

それぞれ使用目的と特徴を持った三つのホールで、MARUMOはマリネットやプリティナといった調光システムをはじめ、最新の舞台照明設備で光を創造していきます。

大ホール（ARK HALL）

大ホール調光設備

サイリスター調光器盤

舞台用 3KW×119台

客席用 3KW×15台

4KW×6台

6KW×16台

照明操作車（マリネット II X型調光システム）

メモリーシーン……………500シーン

トータルクロスフェーダ……………1組

サブクロスフェーダ……………3組

サブマスターフェーダ……………10本

モードキースイッチパネル……………1式

3.5インチフロッピーディスク……………2組

COMOSフロッピーディスク……………1式

14インチCRT……………2台

プリセットフェーダ……………40本×3段

フラッシュスイッチ……………40個

手動クロスフェーダ……………1式

客席調光スイッチ……………1式

作業灯スイッチ……………1式

フルバックアップシステム

大ホール負荷設備

①サスペンションライト

コンセントボックスC型30Aコンセント8口用……………6個

吊パイプ4連結脱着式

L=14.4m……………3列

* サス用器具HQE型250H1000W……………30台

HQE型120S1000W……………20台

ECCIII型7C1000W……………20台

②ダウンスポットライト

コンセントボックスC型20Aコンセント1口用……………8個

HQE型250S1000W……………8台

③フロアーコンセント

C型30Aコンセント4口用……………4個

C型30A3口+平行型15A1口用……………4個

C型30Aコンセント4口用……………2個

④ウォールコンセント

C型30A2口用……………2個

⑤フットライト

LHQ型85W×84XJ4色配線

L=12.6m……………1列

⑥客席コンセント

C型30Aコンセント4口用(2F/V/Lコネクター)……………6個

C型30Aコンセント4口用(3F/V/Lコネクター)……………12個

⑦第1フロントサイドライト

コンセントダクトC型30Aコンセント8個

L=2.0m……………6列

LNC型250 1000W……………24台

⑧第2フロントサイドライト

コンセントダクトC型30Aコンセント16個

L=2.0m……………6列

LNC型250 1000W……………48台

⑨シーリングライト

コンセントボックスC型30Aコンセント3口用……………6個

LNC型400 2000W……………18台

⑩センタースポットライト

3000Wクセノン……………2台

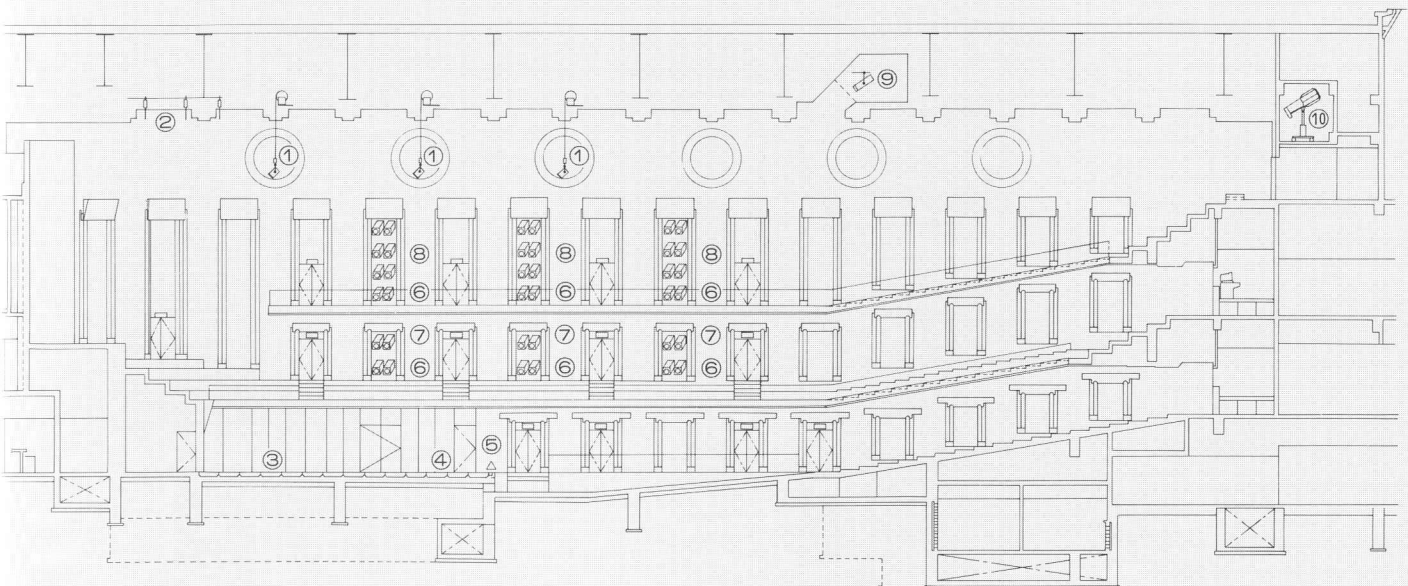
* 移動用スポットライト

CSQ型1000W……………10台

FQ II型1000W……………20台

ECCIII型7C1000W……………20台

大ホール（ARK HALL）断面図



中ホール(MARQUEE HALL)

中ホール調光設備

サイリスター調光器盤

舞台用(舞台床部)	3KW× 80台
	6KW× 20台
ノンディム	6KW× 2台
舞台用(舞台上部)	3KW×286台
	6KW× 36台
ノンディム	6KW× 2台
客席用	6KW× 9台

照明操作卓(マリオネットII型調光システム)

メモリーシーン	1000シーン
オーバークロスフェーダ	1組
トータルクロスフェーダ	1組
サブクロスフェーダ	3組
サブマスターフェーダ	20本
モードキースイッチパネル	1式
3.5インチフロッピーディスク	2組
COMOSフロッピーディスク	1式
14インチCRT	3台
プリセットフェーダ	100本×3段
フラッシュスイッチ	100個
手動クロスフェーダ	1組
客席調光スイッチ	1式
作業灯スイッチ	1式
フルバックアップシステム	

中ホール負荷設備

①ポータルブリッジライト

ポーターライト150W×63灯4色配線	
L=12.6m	1列
コンセントダクトC型30Aコンセント40個	
C型60Aコンセント2個	
平行型15Aコンセント2個	

L=15.3m	2列
CSQ型1000W	20台
FQ II型1000W	30台
ECC III型7C1000	16台

②第1ブリッジライト

ポーターライト150W×72灯4色配線	
L=14.4m	1列
コンセントダクトC型30Aコンセント48個	
C型60Aコンセント2個	
平行型15Aコンセント2個	

L=18.0m	1列
CSQ型1000W	8台
FQ II型1000W	16台
ECC III型7C1000W	8台

③第2ブリッジライト

ポーターライト150W×72灯4色配線	
L=14.4m	1列
コンセントダクトC型30Aコンセント48個	
C型60Aコンセント2個	
平行型15Aコンセント2個	

L=18.0m	1列
CSQ型1000W	8台
FQ II型1000W	16台
ECC III型7C1000W	8台

④第3ブリッジライト

ポーターライト150W×72灯4色配線	
L=14.4m	1列
コンセントダクトC型30Aコンセント48個	
C型60Aコンセント2個	
平行型15Aコンセント2個	

L=18.0m	1列
CSQ型1000W	8台
FQ II型1000W	16台
ECC III型7C1000W	8台

⑤アッパーホリゾンタルライト

フライダクトT型20Aコンセント128個6色配線	
L=16.2m	1列
QCUC II型500W	128台

⑥トーマンタルライト

コンセントダクトC型30Aコンセント12個	
L=5.0m	4列
CSQ型1000W	16台
ECC III型7C1000W	24台

⑦ギャラリライト

コンセントダクトC型30Aコンセント32個	
C型60Aコンセント4個	
平行型15Aコンセント4個	
7P30Aメタルコンセント12個	
L=12.0m	4列

⑧サイドラダーライト

コンセントダクトC型30Aコンセント12個	
L=5.4m	6列
ECC III型7C1000W	48台

⑨天井反射板ライト

コンセントボックスC型20Aコンセント2口用	10個
C型60Aコンセント20台	
QCUC II型500W×8灯4色配線	
L=2.0m	8台

⑩フロアーコンセント

C型30Aコンセント1口用(オーケストラ)	4個
C型30Aコンセント2口用(舞台前)	4個
C型30Aコンセント2口用(舞台中)	4個
C型30Aコンセント4口用(舞台袖)	8個
C型30Aコンセント4口用(舞台後)	1個
C型60Aコンセント4口用(ローホリ用)	2個
C型60Aコンセント2口用(舞台袖)	6個
C型30Aコンセント4口用(フット用)	1個
C型30Aコンセント4口用(ポータルタワー用)	4個

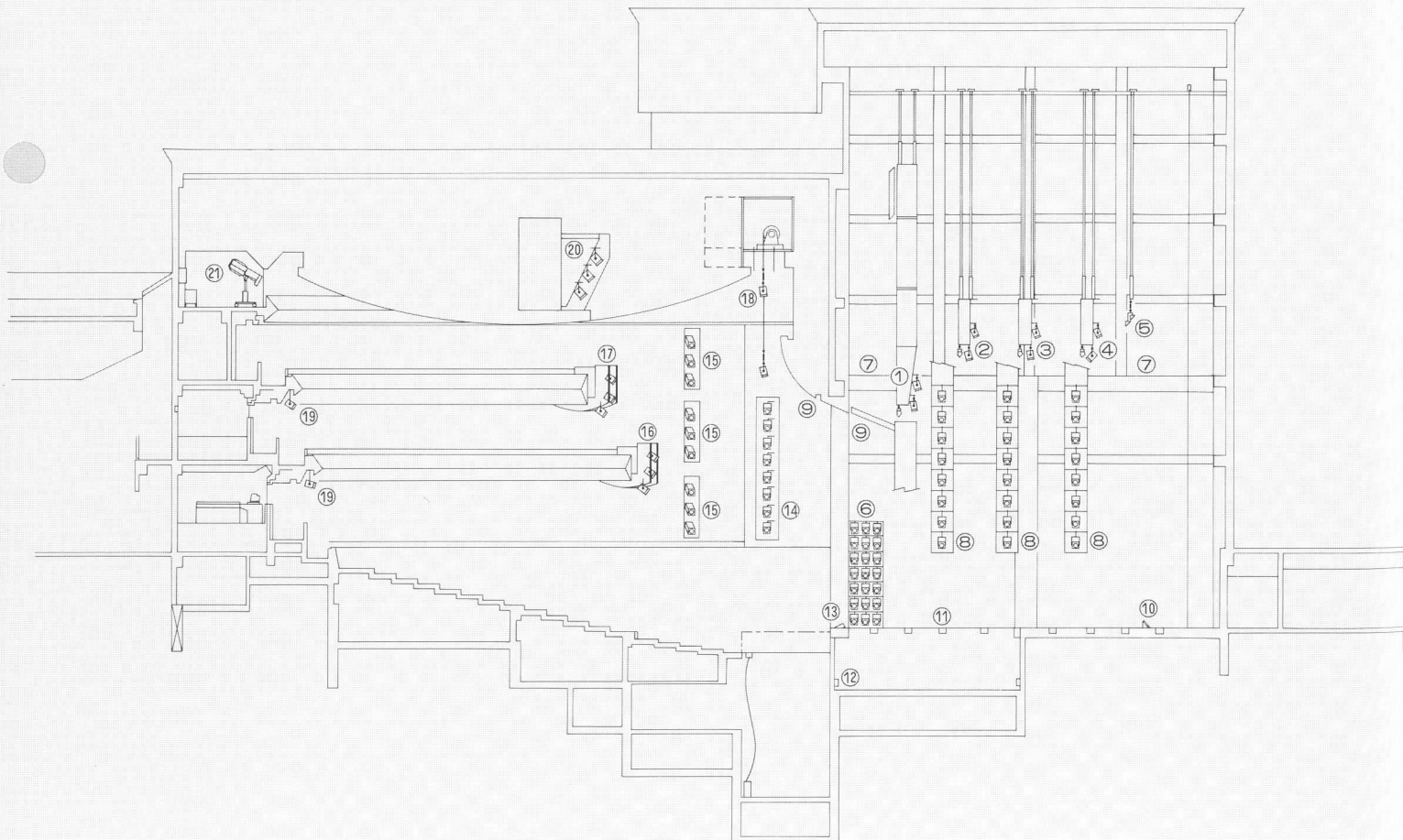
⑪奈落ウォールコンセント

C型30Aコンセント2口用	4個
C型30Aコンセント2口用	4個
C型30Aコンセント4口用	6個

⑫フットライト

LHQ型85W×84灯4色配線(管型)	
L=12.6m	1列

中ホール(MARQUEE HALL)断面図



⑭第1フロントサイドライト

コンセントダクトC型30Aコンセント4個
平行型15Aコンセント1個

L=2.4m.....4列
EQCIII型7C1000W(固定天井用).....16台

⑮第2フロントサイドライト

コンセントダクトC型30Aコンセント3個
平行型15Aコンセント1個

L=2.2m.....6列
HQE型250H型1000W.....18台

⑯第3フロントサイドライト

コンセントボックスC型30Aコンセント9個
平行型15Aコンセント1個

L=5.0m.....2個
HQE型250H型1000W.....18台

⑰第4フロントサイドライト

コンセントボックスC型30Aコンセント9個
平行型15Aコンセント1個

L=2.0m.....2個
EQCIII型7C1000W.....18台

⑱客席サスペンションライト

フライダクトC型30Aコンセント24個

L=14.4m.....1列
CSQ型1000W.....6台
FQII型1000W.....10台

⑲客席照明ギャラリールイト

コンセントダクトC型30Aコンセント10個
平行型15Aコンセント2個

L=8.0m.....2列
ECLQ型8Z型2000W.....20台

㉑シーリングライト

コンセントダクトC型30Aコンセント50個
平行型15Aコンセント4個
PTS用メタルコンセント2個

L=10.0m.....1列
HQE型250H1000W.....50台

PTS型1000W(PTF装置付).....2台

㉒センタースポットライト

2000Wクセノン.....4台
*移動用スポットライト

CSQ型500W.....10台
FQ型500W.....20台
CSQ型1000W.....5台
FQII型1000W.....20台
EQCIII型7C1000W.....20台
SPHII型1000W.....20台
FQII型2000W.....6台

*移動用フラッドライト

CQ型85W×8灯
L=1.2m.....4台
CQ型85W×12灯
L=1.8m.....4台

小ホール(CUBE HALL)

小ホール調光器盤

サイリスター調光器盤

舞台用 3KW×65台

客席用 3KW×8台

照明操作卓(プリティオA型調光操作卓)

メモリーシーン.....500シーン

マスターフェーダー.....1本

クロスフェーダー.....1組

グループフェーダー.....4本

スタックフェーダー.....6本

プリセットフェーダー.....40本×3段

フラッシュスイッチ.....40個

回路スイッチ.....40個

レベルインジケーター.....40個

チェイス操作/パネル.....1式

メモリー操作/パネル.....1式

3.5インチフロッピーディスク.....1組

COMOSフロッピーディスク.....1式

14インチCRT(電子クロスバー装置).....1式

客席調光スイッチ.....1式

作業灯スイッチ.....1式

小ホール負荷設備

①第1サスペンションライト

コンセントボックス

C型30Aコンセント8口用 脱着式.....1個
吊/パイプ2連結 脱着式

L=7.2m.....1列
HQE型250H1000W.....4台
HQE型120S1000W.....4台

②第2サスペンションライト

コンセントボックス

C型30Aコンセント8口用 脱着式.....1個
吊/パイプ2連結 脱着式

L=7.2m.....1本
HQE型250H1000W.....4台
HQE型120S1000W.....8台

③第3サスペンションライト

コンセントボックス

C型30Aコンセント8口用 脱着式.....1個
吊/パイプ2連結 脱着式

L=7.2m.....1本
SPHII型1000W.....8台

④フロアーコンセント

C型30Aコンセント4口用.....6個

⑤サイドシーリングライト

コンセントダクトC型30Aコンセント12個
C型30Aコンセント2個

L=6.0m.....4列
HQE型250H1000W.....24台
EQC型7C1000W.....24台

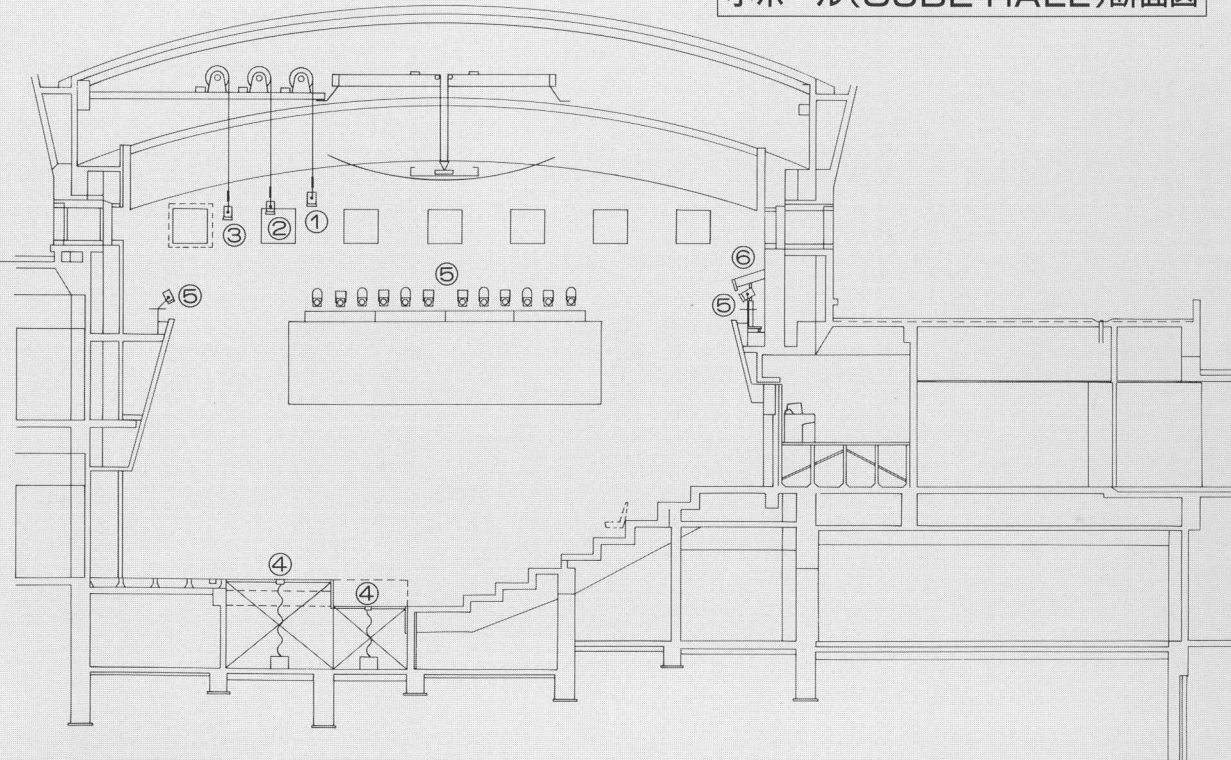
⑥センタースポットライト

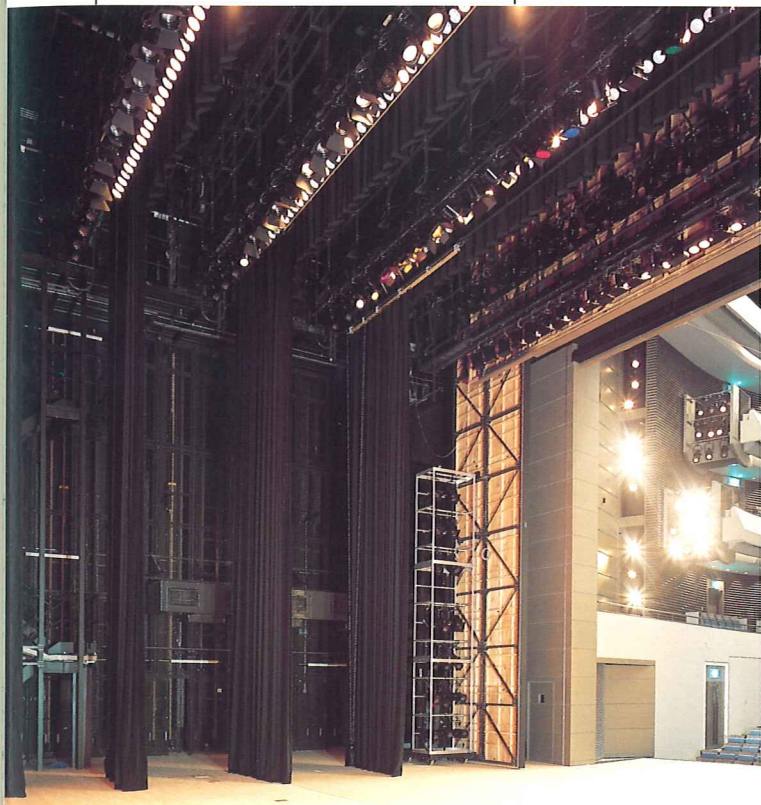
コンセントボックスC型30Aコンセント2口用.....1個
700Wクセノンペンスポットライト.....2台

*移動用スポットライト

CSQ型500W.....10台
FQ型500W.....10台
ITO型650W.....6台
EQCIII型7C1000W.....8台
*移動用フラッドライト
CQ型85W×8灯
L=1.2m.....8台

小ホール(CUBE HALL)断面図





中ホール舞台上部



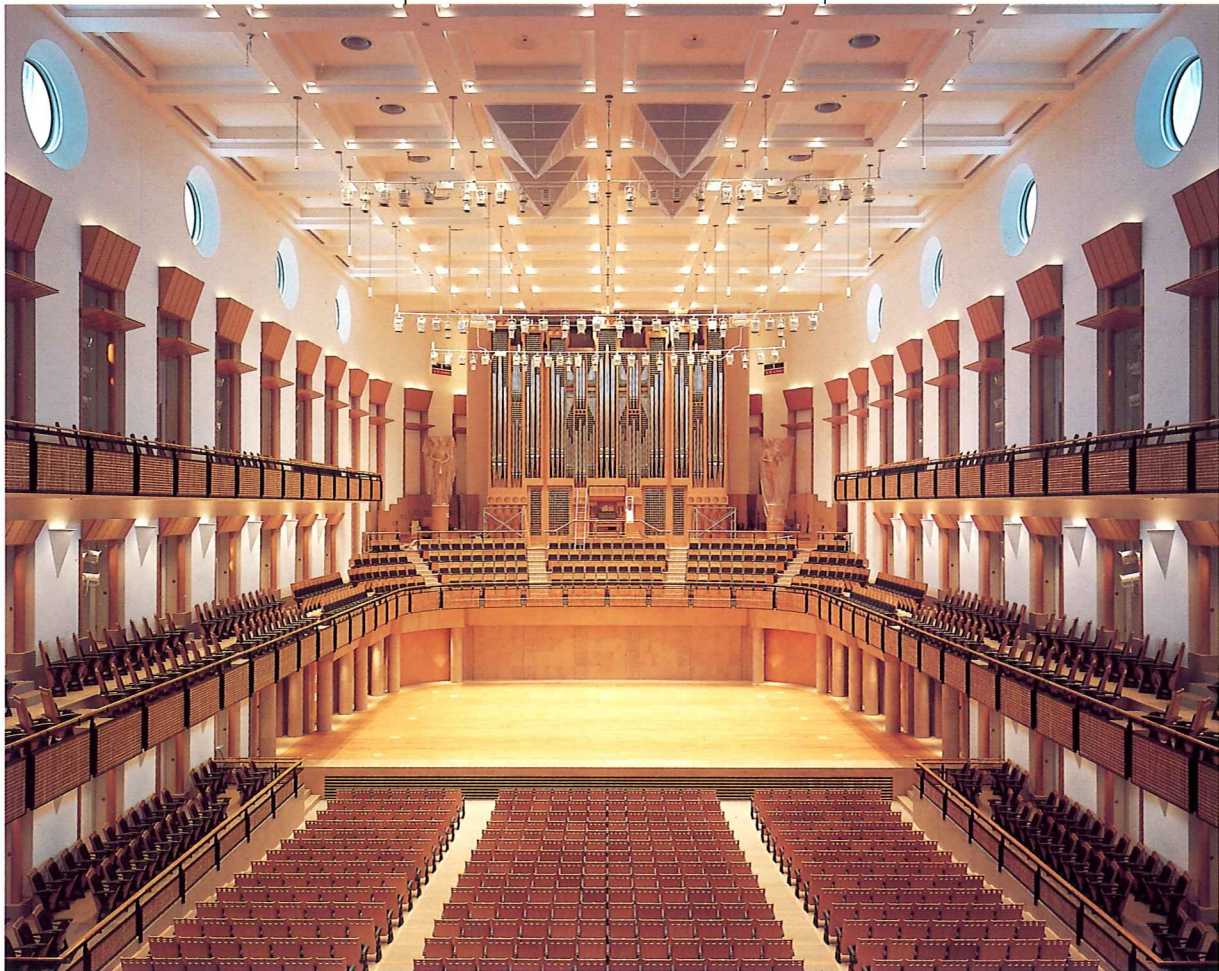
中ホール調光室(マリオネットⅡ型調光操作卓)



小ホール<CUBE HALL>舞台と観客席



小ホール調光室(フリティナA型調光操作卓)



大ホール<ARK HALL>舞台と観客席



大ホール調光室
〔マリオネットⅡX型調光操作卓〕

 **丸茂電機株式会社**
MARUMO ELECTRIC CO.,LTD.

本社・営業部:東京都千代田区神田須田町1-24 〒101 TEL(03)3252-0321
 大阪営業所:大阪市北区野崎町9-6(東梅田ビル) 〒530 TEL(06)312-1913
 名古屋営業所:名古屋市中区栄4-1-1(中日ビル) 〒460 TEL(052)263-7425
 福岡出張所:福岡市中央区大名1-14-45(福岡鴻池ビル) 〒810 TEL(092)741-4762
 広島出張所:広島市南区皆実町1-10-2 広島建設工業(株)内 〒734 TEL(282)252-1600
 札幌出張所:札幌市中央区南一条西7-12(都市ビル) 〒060 TEL(011)261-0321
 仙台出張所:仙台市青葉区本町1-13-24(平山ビル) 〒980 TEL(022)263-0221