

舞台照明設備

MARUMO

盛岡市都南文化会館・都南公民館

盛岡市都南文化会館: 岩手県盛岡市永井24地割10番地1 設計監理・株式会社佐藤総合計画
大ホール・収容人員=1042名 舞台間口=18.0m 奥行=15.0m 高さ=8.0m 設備容量=3φ4W360KVA
小ホール・ホール面積=186.4m² 設備容量=3φ4W120KVA



No. **175**



新しい街づくりのエネルギーを育む複合文化施設の誕生。 ムービングシステムが創造する斬新なステージ・ライティング。

優れた舞台芸術から生まれる感動や、創造活動に携わる市民の熱意を、新しい街づくりのエネルギーに。

複合文化施設として誕生した盛岡市都南文化会館・都南公民館の設計思想や運営体制には、そうしたコンセプトが随所に息づき、意欲的な街づくりのシンボルとして市民の中に根付きつつあります。

市民の身近かな楽しみとして、コンサートやバレエなどさまざまな舞台芸術を提供していくのが都南文化会館の大ホールです。

音楽を中心にした多目的ホールとして設計されたこのホールには、マリオンネット調光システムをはじめ、最新の舞台照明設備が取り入れられ、舞台の感動をより一層豊かなものにしてくれます。なかでも、スポットライトの動きやカラーチェンジを即座におこなうムービングシ

ステムの導入は、機動的で斬新なステージ・ライティングを創造し、舞台表現の多様性と広がりをおもすところなく展開してくれます。さらに、マリオンネット調光システムとムービングシステム“ミュージア”の導入によって、最新技術を駆使して創造されるコンサートツアーなどでの最先端をいくステージ・ライティングの魅力と迫力を、そのままのかたちで観客に伝えることも可能になりました。

一方、都南公民館には平床移動席形式の小ホールが建設され、市民による手作りの舞台創造がより身近になりました。ここには新しい文化活動の拠点として活用される小ホールのほかに、美術室、工芸室、図書室などの施設が備えられており、各種の講座やサークル活動に、また生涯学習活動の場として市民に積極的に利用されていきます。

◆大ホール調光設備◆

サイリスター調光器盤

舞台用 30A×192台
60A×18台

客席用 60A×6台

照明操作卓(マリオンネットII型調光システム)

トータルクロスフェーダ……………1式
サブクロスフェーダ……………1式
サブマスターフェーダ……………20本
モードキー……………1式
記憶シーン数……………1000シーン
3.5インチフロッピーディスク装置……………2台
14インチカラーディスプレイ(CRT)……………2台
プリセットフェーダ……………80本×3場面
フラッシュスイッチ……………80個
作業灯・客席スイッチパネル……………1式
手動クロスフェーダ……………1式
レハレプリンター……………1式

ミュージア卓(ムービングシステム)

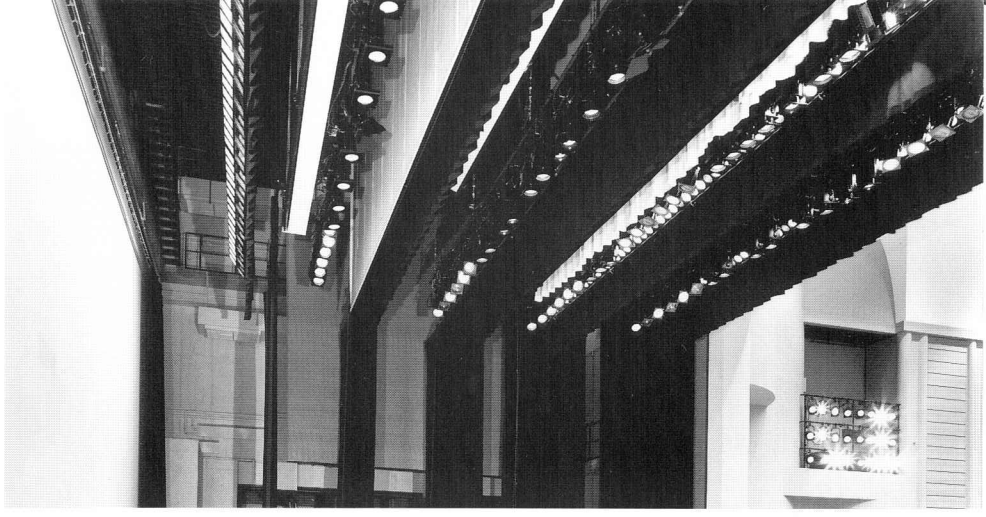
メモリーシーン……………128シーン
P、T操作パネル……………1式
プログラムパネル……………1式
チェイスパネル……………2組
シーン実行パネル……………1式
3.5インチFDD装置……………1組
14インチCRTディスプレイ……………1台
舞台袖操作盤……………1面
フリーフェーダ(マスター付)……………10本
客席操作スイッチ……………1式
作業灯スイッチ……………1式
ワークステーションシステム
キーボード……………1式
FDD装置……………1式
CRTディスプレイ……………1台

◆大ホール負荷設備◆

◎第1ボーダーライト
BCQ型200W×90灯 上下共通中区分
L=18.0m……………1列

ボーダーコンセント切替8回路T型20Aコンセント16個
◎第1サスペンションライト
フライダクトT型20Aコンセント40個
L=18.0m……………1列
◎第2ボーダーライト
BCQ型200W×90灯 上下共通中区分
L=18.0m……………1列
ボーダーコンセント切替8回路T型20Aコンセント16個
◎第2サスペンションライト
フライダクトT型20Aコンセント40個
L=18.0m……………1列
◎第3サスペンションライト
フライダクトT型20Aコンセント32個
L=18.0m……………1列
◎第4サスペンションライト
フライダクトT型20Aコンセント32個
L=18.0m……………1列
※サスペンションライト用スポットライト
CSQ型1000W……………50台
HQE-250S型1000W……………50台
※サスペンションライト用ムービングスポットライト
MSP型1000W……………12台
コントローラ(2ch用)……………6台

- ⑦アッパー水平ライト
フライダクトT型20Aコンセント144個
L=18.8m.....1列
QCU型500W.....144台
- ⑧音響反射板ライト
QCO型300W.....36台
(第2サスペンションライトと切替えて使用する)
UHQ型85W.....1列
(第2サスペンションライトと切替えて使用する)
- ⑨トーマタルライト
コンセントダクトT型20Aコンセント8個4回線
L=3.6m.....2列
CSQ型1000W.....16台
- ⑩ロー水平ライト
QCL II型300W×8灯4色配線
L=2.0m.....9台
- ⑪フロアコンセント
C型30A4口用コンセント(花道下・舞台前).....2個
C型30A2口用コンセント(舞台前).....2個
C型30A2口用コンセント(舞台後).....2個
C型30A3口用コンセント(舞台袖).....10個
C型30A4口用コンセント(ローホール用).....2個
C型60A1口用コンセント(舞台袖).....2個
- ⑫フットライト
F型60W×84灯4色配線
L=12.6m.....1列
*フットライト用コンセント
T型20A4口用コンセントプレート.....1枚
- ⑬花道フットライト
CH型60W×36灯2色配線
L=5.4m.....2列
- ⑭客席ウォールコンセント
C型60A1口用コンセント(舞台袖).....2個
- ⑮フロントサイドライト
コンセントダクトT型20Aコンセント14個6回線
L=3.6m.....4列
*フロントサイドライト用スポットライト
CSQ型1000W.....28台
ECQ-7C型1000W.....8台
ERQ-15型650W.....2台
- ⑯シーリングライト
コンセントダクトT型20Aコンセント36個22回線
L=19.0m.....1列
*シーリングライト用スポットライト
CSQ型1000W.....28台
ECLQ-8Z型1500W.....6台
URC型650W(PTS装置付).....2台
- ⑰センタースポットライト
クセノン2000W.....2台



◆小ホール調光設備◆

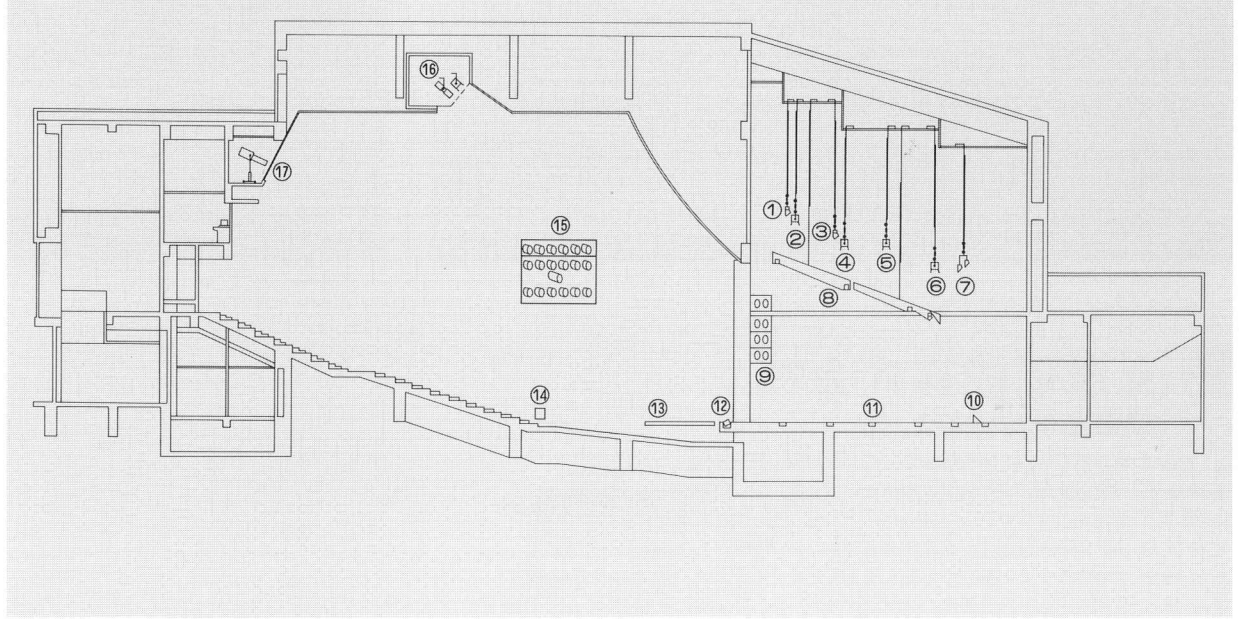
- サイリスター調光器盤
舞台用 3KW×48台
客席用 6KW×5台
- 照明操作車(プレーネット調光操作車)
マスターフェーダー.....1本
クロスフェーダー.....1組
フリーフェーダー.....36個
P/F切替スイッチ.....6本
メモリーパネル.....99シーン×2場面
パッチパネル.....1式
プリセットフェーダー.....36本×2場面
フラッシュスイッチ.....36個
客席フェーダー.....6本
- 舞台袖操作盤
フリーフェーダー.....6本
客席フェーダー.....6式

◆小ホール負荷設備◆

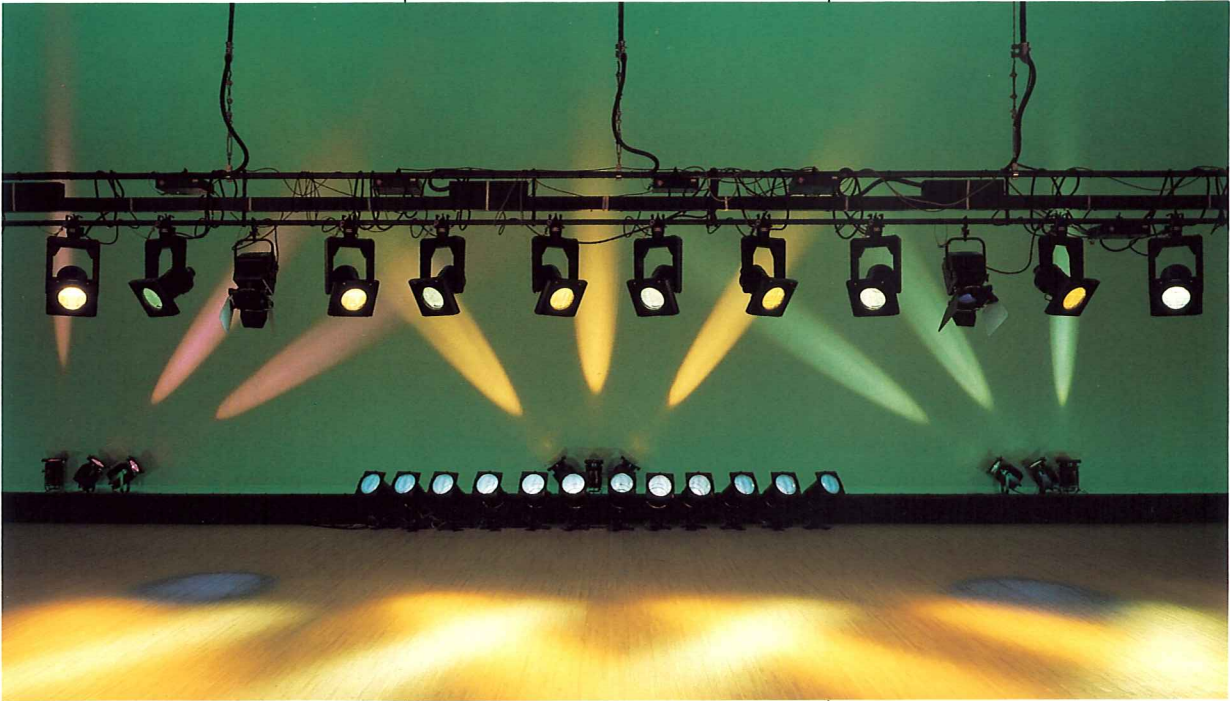
- ①第1ボーダーライト
BCQ型200W×30灯 4色配線
L=6.0m.....1列
- ②第1サスペンションライト
フライダクトT型20Aコンセント×40個 20回線
CSQ型500W.....6台
FQ型500W.....12台
- ③アッパー水平ライト

- UHQ型200W×40灯 4色配線
L=6.0m.....1列
- ④ロー水平ライト
LHQ型130W×40灯 4色配線
L=6.0m.....1列
- ⑤ウォールコンセント
C型30A2口用.....4個
C型30A4口用(ローホール用).....1個
C型30A2口用.....4個
C型60A1口用.....2個
- ⑥シーリングライト
フライダクトT型20Aコンセント×24個 12回線
CSQ型1000W.....10台
HQE-250S型1000W.....10台
SPH II型1000W.....4台
- ⑦センターピンスポットライト
クセノン700W.....2台
*移動用スポットライト
CSQ型1000W.....20台
FQ型1000W.....10台
ECQ II-7C型1000W.....4台
SPH II型1000W.....70台
I TO型650W.....15台
CSQ型500W.....15台
FQ型500W.....15台
SPH II型1000W.....30台
FP型500W.....10台
ERQ-15型650W.....2台
*移動用ストリップライト
CQ型100W12L2C.....4台
CQ型100W8L2C.....4台
CQ型100W4L2C.....4台

大ホール断面図



ムービングスポットライト



ミューティア卓(大ホール調光室)



小ホール



 **丸茂電機株式会社**
MARUMO ELECTRIC CO.,LTD.

本社・営業部:東京都千代田区神田須田町1-24 〒101 TEL(03)3252-0321
 大阪営業所:大阪市北区野崎町9-6(東梅田ビル) 〒530 TEL(06)312-1913
 名古屋営業所:名古屋市中区栄4-1-1(中日ビル) 〒460 TEL(052)263-7425
 福岡出張所:福岡市中央区大名1-14-45(福岡鴻池ビル) 〒810 TEL(092)741-4762
 広島出張所:広島市南区皆実町1-10-2広島建設工業(株)内 〒734 TEL(282)252-1600
 札幌出張所:札幌市中央区南一条西7-12(都市ビル) 〒060 TEL(011)261-0321
 仙台出張所:仙台市青葉区本町1-13-24(平山ビル) 〒980 TEL(022)263-0221