

舞台照明設備

MARUMO

シアター・ドラマシティ

シアター・ドラマシティ:大阪市北区茶屋町19-1 設計監理・株式会社竹中工務店・株式会社シアターデザイン
収容人員=898名 舞台間口=16.0m 奥行=16.5m 高さ=6.7~5.2m 設備容量=3φ4W450KVA



No. 171



最新設備を備え、無限大の感動を育むピュアな演劇空間の誕生。 躍動するアクトステージから生まれる未来を拓く可能性。

大阪キタの新しい玄関口、茶屋町のシンボルとなった都市型複合機能ビル（ちゃやまちアプローズ）。このアーバンスペースの地下3階から地下1階に誕生したのが「シアター・ドラマシティ」です。演劇を通して温かな感動のある街にしたいとの願いを込めて生まれたこの劇場では、中劇場としての特長を生かして舞台と観客が一体化した質の高い演劇の上演のために、意欲的な試みがおこなわれています。そうした試みの中でも特筆されるのが、ミュージカル・スクールの開校です。新しい舞台の上でいきいきと活躍する未来の才能を発掘・育成するために、一般に広く開かれるこのスクールは、この劇場の貴重な財産として今後の演劇活動を活気づけていくことでしょう。また、劇場の運営や公演を、サポート企業の協力を得ておこなうシス

テムも、舞台の質の高さを維持し、新たな観客層を広げていくために大きな力を発揮するものと思われま。さまざまな試みと、“観やすく、聴きやすく、演じやすい”劇場の理想を追求した最新の舞台設備。そこから、独自の舞台が創造され、新しい劇場文化の発信地としての活動がうまれています。MARUMOはそうした舞台づくりを実現するために、最新の舞台照明設備を提供しています。多彩な明りの変化や、複雑で微妙なライティング効果を容易に実現するマリオネット調光システム、そして音楽の動きにあわせて光が思いのままに動き、カラーチェンジをおこなうムービングシステム“ミューティア”など、完成度の高い舞台づくりのために信頼の技術でバックアップしていきます。

Theater
Drama City
シアター・ドラマシティ

◆調光設備◆

サイリスター調光器盤

舞台用 3KW×312台
6KW× 8台
客席用 6KW | L×5台
6KWF | L×2台

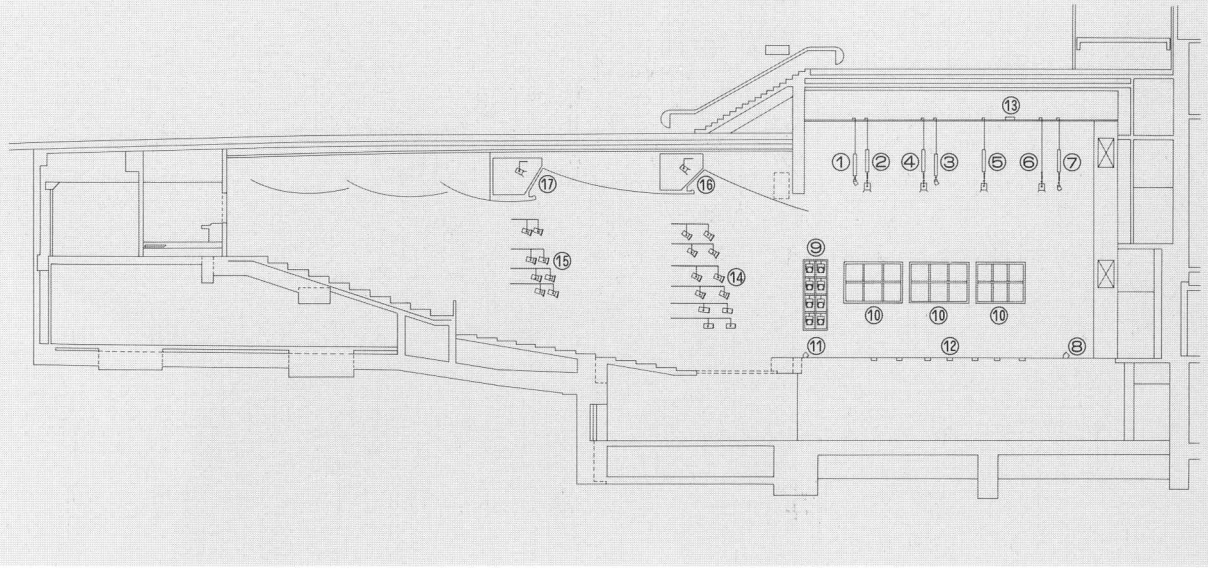
集中制御方式

照明操作卓(マリオネット II 型調光システム)

トータルクロスフェーダ……………1本
オーバークロスフェーダ……………1組
サブクロスフェーダ(GO/STOP押しボタン)…3組
サブマスターフェーダ……………20本
クロスフェーダ……………1式
GO/STOPスイッチ……………1式
モードキー……………1式
コマンドキー……………1式

サブコマンドキー……………1式
シーンメモリー……………1000シーン
3.5インチフロッピーディスク装置……………2式
CRTディスプレイ……………2台
プリセットフェーダ……………60本×3場面
フラッシュスイッチ……………60個
場面切替スイッチ……………1式
客席調光・作業灯パネル・地明かり・ミラーボール押しボタン……………1式
フルバックアップ装置……………1式
ミューティア操作卓(ムービングシステム)
操作キーボード……………1式
舞台袖操作盤
マスターフェーダ……………1本
サブマスターフェーダ……………10本
客席調光スイッチ……………1式
作業灯スイッチ……………1式
地明り用リモコンスイッチ……………2個

劇場断面図



◆ 負荷設備 ◆

①第1ポーターライト

BC型200W×72灯4色配線上中下区分
T型20Aコンセント32個切替式
T型20Aコンセント 4個地明り
L=14.4m……………1列

②第1サスペンションライト

フライダクトT型20Aコンセント80個20回線
L=16.0m……………1列

③第2ポーターライト

BC型200W×72灯4色配線上中下区分
T型20Aコンセント32個切替式
T型20Aコンセント 4個地明り
L=14.4m……………1列

④第2サスペンションライト

フライダクトT型20Aコンセント80個20回線
L=16.0m……………1列

⑤第3サスペンションライト

フライダクトT型20Aコンセント64個16回線
L=16.0m……………1列

⑥第4サスペンションライト

フライダクトT型20Aコンセント64個16回線
L=16.0m……………1列

⑦アッパーホリゾンタルライト

フライダクトT型20Aコンセント96個6色配線
QCU-II型500W……………96台

⑧ローホリゾンタルライト(キャスト付)

QCL型300W×64灯4色配線
L=2.0m×8本……………1列

⑨トーマンタルライト

コンセントダクトT型20Aコンセント8個4回線
EX用T型20Aコンセント4個2回線
L=3.2m……………2列
*トーマンタルライト用スポットライト
CSQ型1000W……………16台

⑩サイドパトナラダー

フライダクトC型20Aコンセント10個10回線
PTC用分岐BOX付
L=2.65m……………12列

⑪フットライト

F型60W72灯4色配線
L=10.8m……………1列

⑫フロアーコンセント

C型30Aコンセント 2口用(F前)……………6個
C型30Aコンセント 2口用(オケビット)……………2個
C型30Aコンセント 2口用(舞台袖)……………24個
C型30Aコンセント 4口用(F前)……………2個
C型30Aコンセント 4口用(LH用)……………2個
C型30Aコンセント 3口用(舞台奥)……………4個
C型60Aコンセント 3口用(舞台袖)……………4個

⑬スノココンセント

T型20Aコンセント36個18回線(アッパー切替)……………1面

⑭第1フロントサイドライト

コンセントダクトT型20Aコンセント4個4回線
EX用T型20Aコンセント10個10回線
L=4.5m……………2列
HQE-250H型1000W……………32台

⑮第2フロントサイドライト

コンセントダクトT型20Aコンセント12個4回線
L=4.5m……………2列
HQE-250H型1500W……………16台

⑯第1シーリングライト

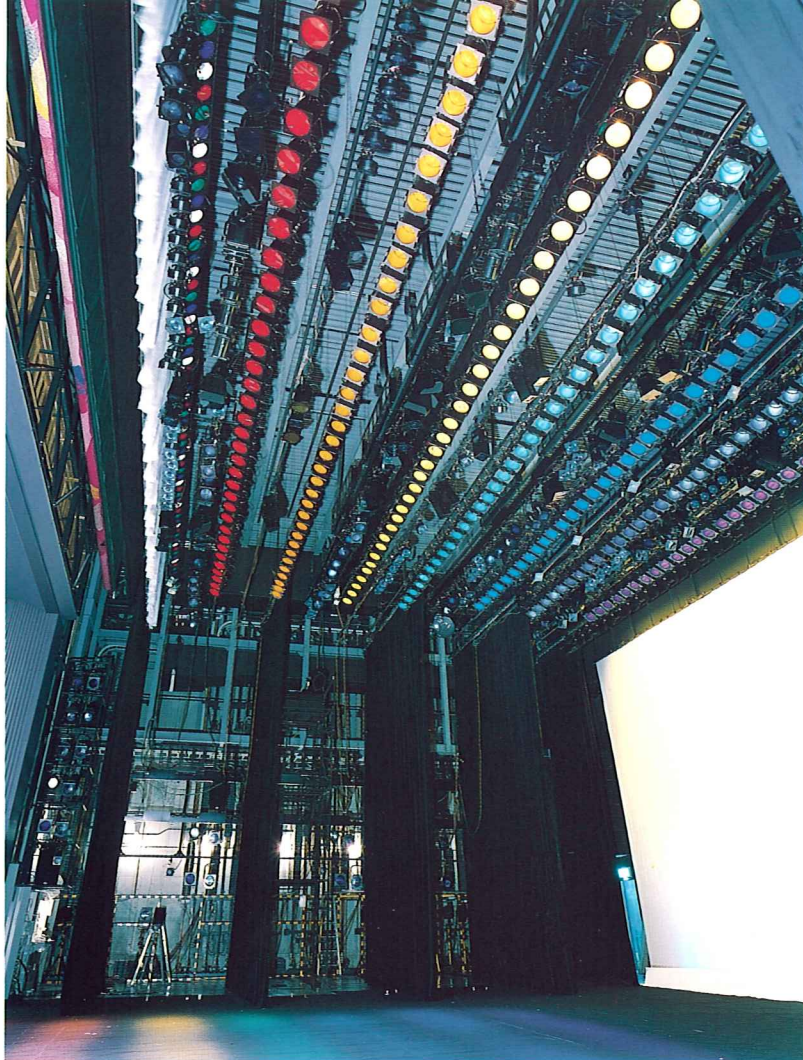
コンセントダクトT型20Aコンセント24個12回線
オケ用T型20Aコンセント8個4回線
L=16.0m……………1列
CSQ型1000W……………32台

⑰第2シーリングライト

コンセントダクトC型30Aコンセント24個12回線

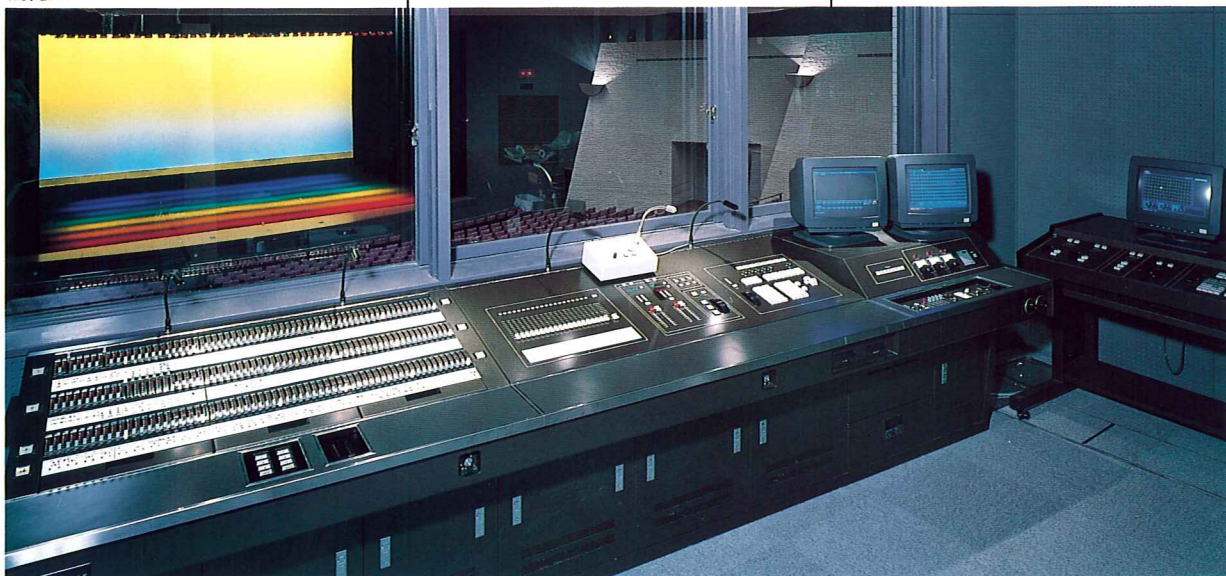
L=16.0m……………1列
CMQ型1500W……………24台
2000Wピンクセノンスタンド式……………4台
*移動用スポットライト
CSQ型1000W……………20台
HQE-120S型1000W……………40台
CSQ型500W……………20台
FQ型500W……………20台
FQ-II型1500W……………30台
SPH-II型1000W……………100台
SPH型500W……………10台
ECQ-5C型1000W……………10台
EPQ型600Wマスキングキャリヤ先玉6インチ付……………6台
ITO型650W……………20台
FP型500W……………10台
ACライト250W……………80台
MSP型1000Wルーベングライト……………24台
延長コード類……………1式





舞台上部

調光室



 丸茂電機株式会社
MARUMO ELECTRIC CO.,LTD.

本社・営業部:東京都千代田区神田須田町1-24 〒101 TEL(03)3252-0321
 大阪営業所:大阪市北区野崎町9-6(東梅田ビル) 〒530 TEL(06)312-1913
 名古屋営業所:名古屋市中区栄4-1-1(中日ビル) 〒460 TEL(052)263-7425
 福岡出張所:福岡市中央区大名1-14-45(福岡鴻池ビル) 〒810 TEL(092)741-4762
 広島出張所:広島市南区皆実町1-10-2 広島建設工業(株)内 〒734 TEL(282)252-1600
 札幌出張所:札幌市中央区南一条西7-12(都市ビル) 〒060 TEL(011)261-0321
 仙台出張所:仙台市青葉区本町1-13-24(平山ビル) 〒980 TEL(022)263-0221