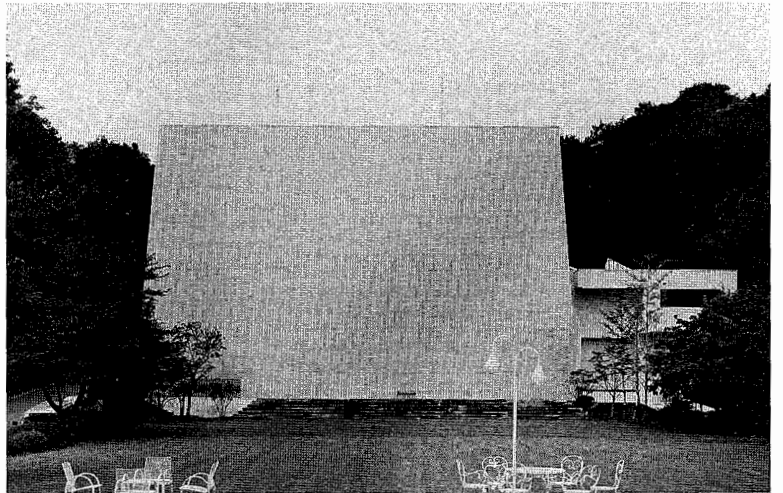


No.165

舞台照明設備 ◆ MARUMO ELECTRIC CO., LTD.

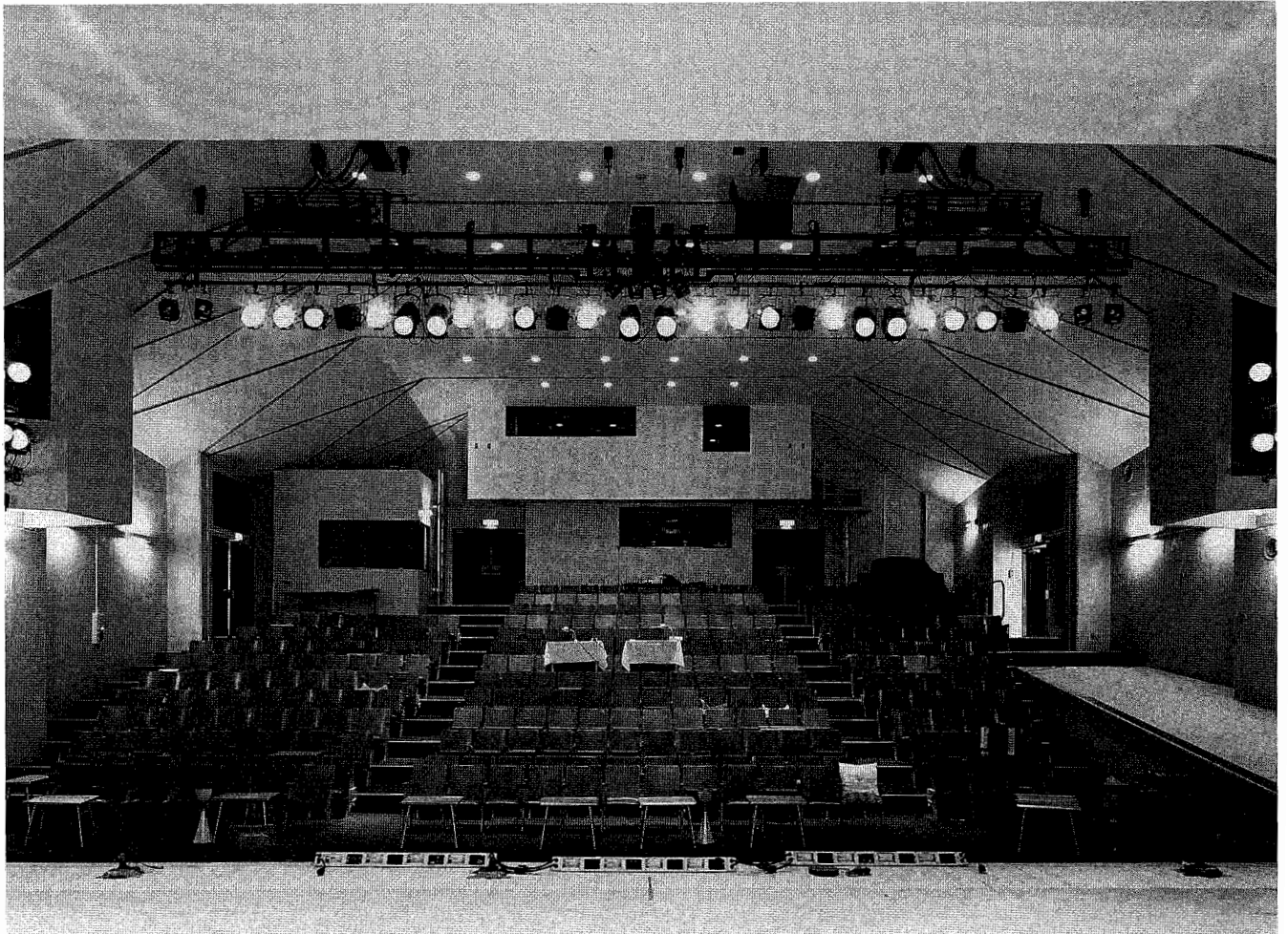
新制作座文化センター

新制作座文化センター
八王子市元八王子2-1419
設計管理 株式会社入カイ設計工房
収容人員 500名
舞台開口 14.4m
奥行 9.0m
高さ 6.3m
設備容量 3.4W 240VVA



▲新制作座文化センター外観

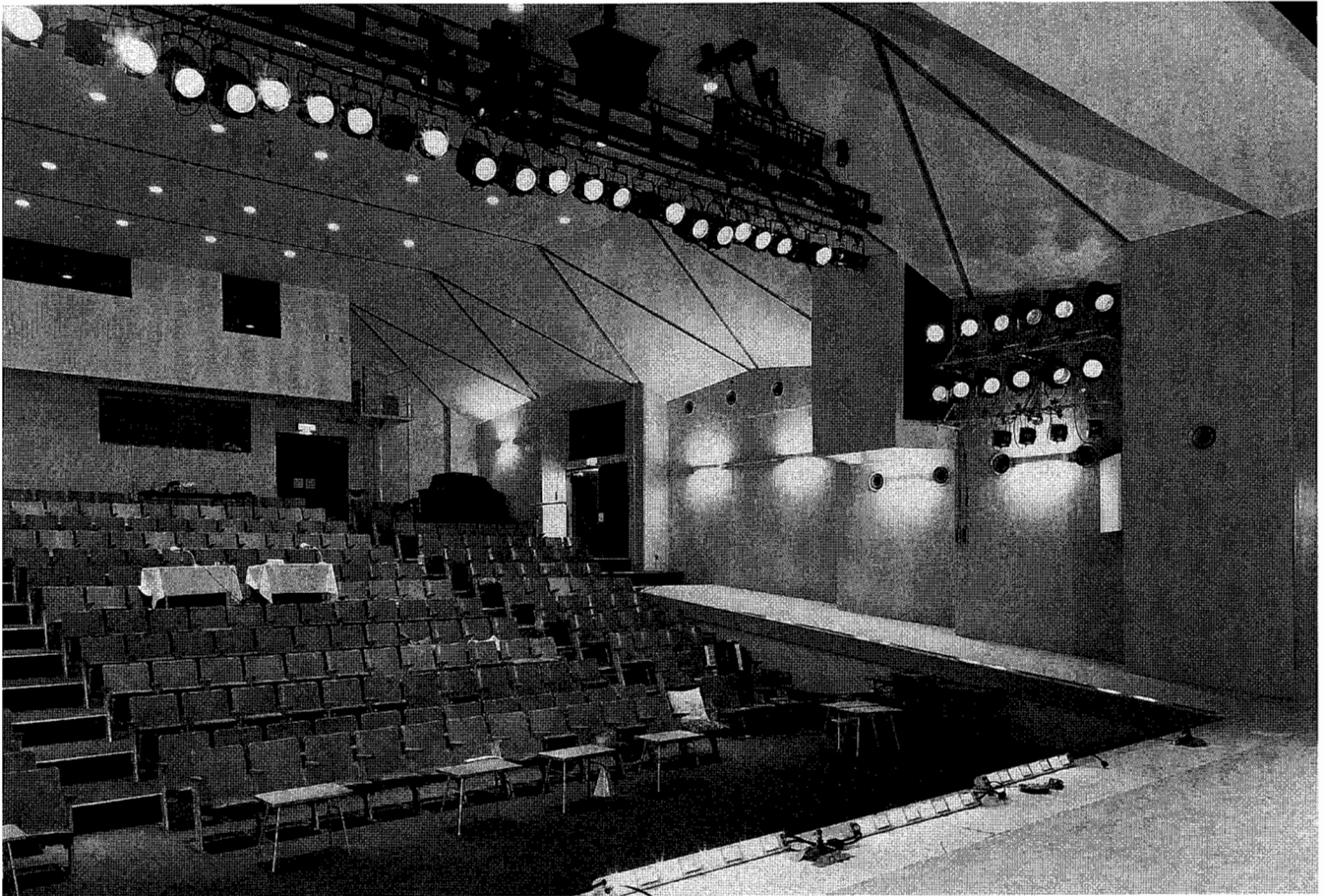
▼観客席



草の根の劇場から、大劇場まで

……明りをともし続けて……

新制作座の、新しい稽古場に、MARUMO最新鋭の調光システム“MARIONET”が設備されました。新制作座は、1950年創設以来、一貫して観客対象を広く地方大衆に求める、という趣旨のもと、全国をくまなく廻り、独自の公演活動を行なっています。その伝統のなかから、『泥かぶら』（真山美保・作）を始め数々の傑作舞台を世に送り出しています。また、明治、大正、昭和と、三代に亘って、大劇作家として活躍した真山青果が、その頃の、歌舞伎、新派、新国劇のために書き下ろした作品をとりあげて、「真山青果劇場」として、上演し、『元禄忠臣蔵』『頼山陽』や『坂本龍馬』など、名場面の数々を現在の私達が楽しむ機会を作り出しています。また、新制作座だけではなく、歌舞伎座で、この真山青果作品を上演する時には、歌舞伎の役者さんたちが、演出家真山美保とともに、新制作座稽古場に合宿して稽古をするという、他にはないユニークな方法が取られます。新制作座のMARUMO“MARIONET”システムは、歌舞伎座の“MARIONET”や、新しく建設された京都南座とも、共通のシステムとして、この合宿稽古でも、大きな威力を発揮するものになっています。全国の各地に、演劇の明りをともし続けてきた新制作座とともに、MARUMOの明りが、いま全国に届きます。



▲観客席

照明操作室▼

調光設備

サイリスタ調光器盤

舞台用 30A178台

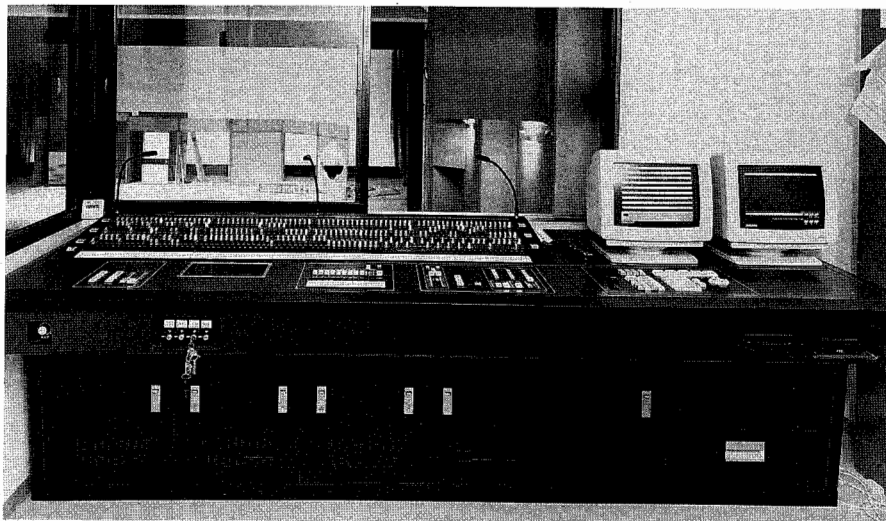
客席用 60A1台

集中制御方式

照明操作車(マリオンネットII XB型調光システム)

トータルクロスフェーダ	1組
トータルクロス操作スイッチ	1組
サブクロスフェーダ	3組
サブクロス操作スイッチ	3組
サブマスタフェーダ	10本
サブマスタフラッシュスイッチ	10個
サブマスタトータルフェーダ	1本
モードキー	1式
コマンドキー	1式
サブコマンドキー	1式
カーソルキー	1式
レベルウイール	1式
タイムウイール	1式





▲照明操作卓(マリオンネットII X8型調光システム)

記憶プリセット数	500シーン
調光器:コントロールチャンネル/パッチ	178L:178CH
チャンネルグループ/パッチ	99グループ
調光特性記憶	9種類
エフェクト/パターン	99/パターン
フェードイン/アウトタイム	0~999秒
ディレイタイム	0~999秒
ウェイトタイム	0~999秒
14吋高解像度カラーディスプレイ(CRT)	2台
客席自動調光操作スイッチ	1式
作業灯操作スイッチ	1式
3.5吋フロッピーディスク装置	1式
プリセットフェーダ	80本×3場面
フラッシュスイッチ	80個
手動クロスフェーダ	1組
場面選択押印スイッチ	1式
舞台袖操作パネル	
サブマスタフェーダ	10本
客席自動調光操作スイッチ	1式
作業灯操作スイッチ	1式

負荷設備

第1ボーダーライト

BC型200W×72灯4色配線上下共通中区分
L=14.4m……………1列

T型20Aコンセント24個8回線切替スイッチ付

第1サスペンションフライダクト

T型20Aコンセント48個24回線

L=14.4m……………1列

第2ボーダーライト

BC型200W×72灯4色配線上下共通中区分

L=14.4m……………1列

T型20Aコンセント24個8回線切替スイッチ付

第2サスペンションフライダクト

T型20Aコンセント32個16回線

L=14.4m……………1列

第3ボーダーライト

BC型200W×72灯4色配線上下共通中区分

L=14.4m……………1列

T型20Aコンセント24個8回線切替スイッチ付

第3サスペンションフライダクト

T型20Aコンセント32個16回線

L=14.4m……………1列

アッパーホリゾンタルフライダクト

T型20Aコンセント108個12回線2段式

L=14.4m……………1列

アッパーホリゾンタルライト用フラッドライト

QC型300W……………108台

フロアーコンセント

C型30Aコンセント2口用(フット前)……………4個

C型30Aコンセント2口用(舞台袖)……………6個

C型30Aコンセント2口用(花道)……………1個

C型30Aコンセント3口用(舞台袖)……………6個

C型30Aコンセント3口用(舞台奥)……………2個

C型30Aコンセント3口用(ローボリ)……………4個

C型30Aコンセント4口用(フット)……………1個

ウォールコンセント

T型20Aコンセント2口用(花道フット用)……………1個

ローホリゾンタルライト

QC型300W×108灯6色配線2段式

L=13.5m……………1列

フロントサイドライト用ウォールコンセント

T型20Aコンセント2口用……………10個

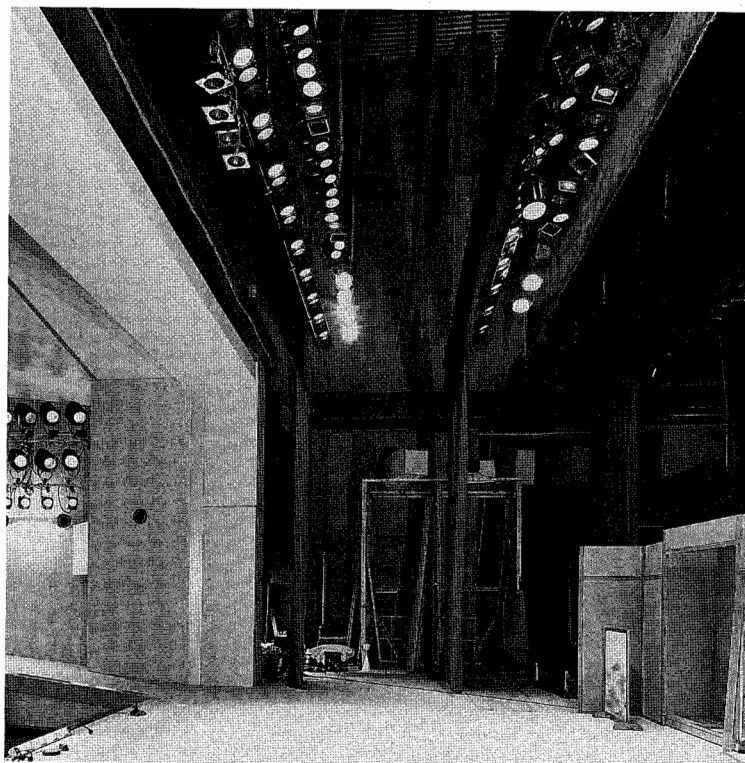
シーリングライト用フライダクト

T型20Aコンセント32個16回線

L=10.8m……………1列

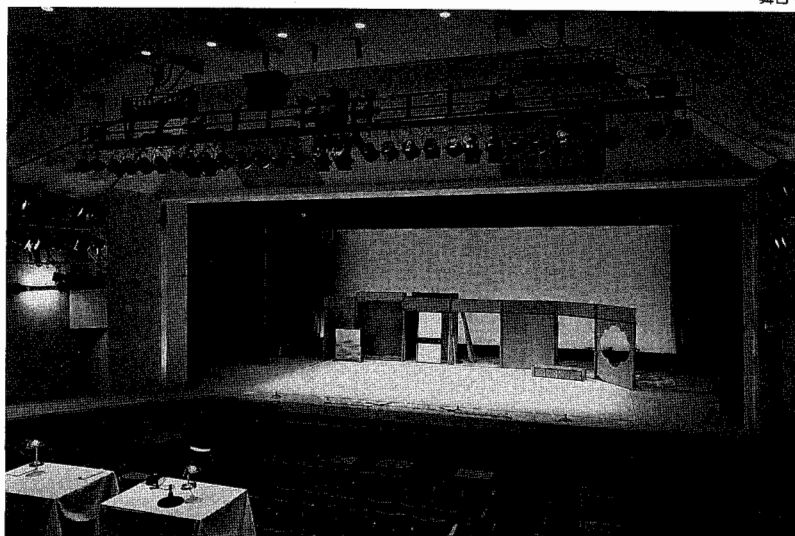
センターピンスポットライト用ウォールコンセント

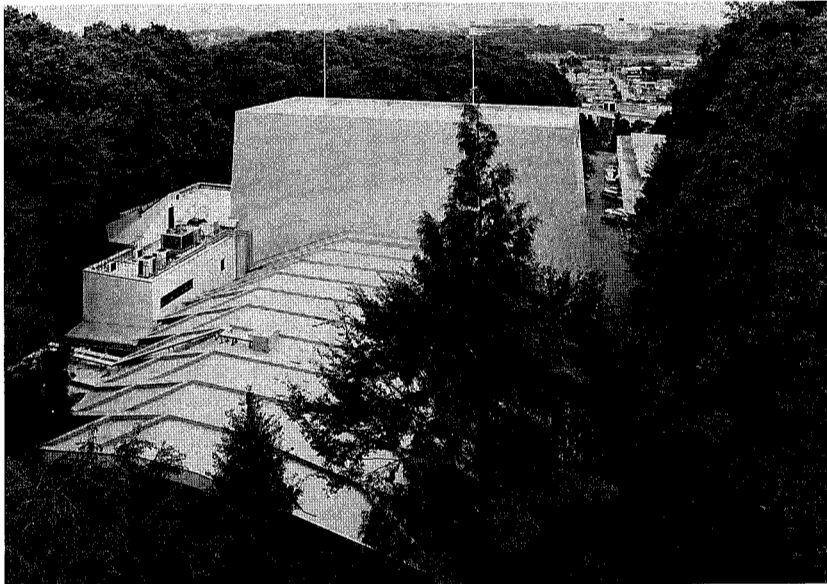
C型30Aコンセント1口用……………2個



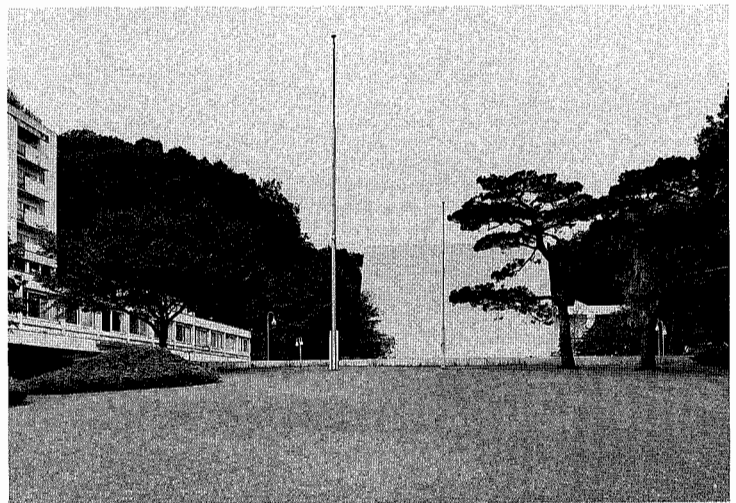
▲舞台上部

▼舞台





◀文化センター外観



▲新制作座構内

MARUMO ELECTRIC CO., LTD.

丸茂電機株式会社

◆本社・営業部◆

東京都千代田区神田須田町1-24 〒101

TEL (03) 3252-0321

◆大阪営業所◆

大阪市北区野崎町9-6(東梅田ビル) 〒530

TEL (06) 312-1913

◆名古屋営業所◆

名古屋市中区栄4-1-1(中田ビル) 〒460

TEL (052) 263-7425

◆福岡出張所◆

福岡市中央区大名1-14-45(福岡瀧池ビル) 〒810

TEL (092) 741-4762

◆広島出張所◆

広島市南区皆実町1-10-2(広島建設工業株内) 〒734

TEL (082) 252-1600

◆札幌出張所◆

札幌市中央区南一条西7-12(都市ビル) 〒080

TEL (011) 261-0321

◆仙台出張所◆

仙台市青葉区本町1-13-24(平山ビル) 〒980

TEL (022) 263-0221