

東京都立大学
新キャンパスのご案内

STAGE LIGHTING SYSTEM

大・小ホール舞台照明設備

M&E SYSTEMS of TOKYO METROPOLITAN UNIVERSITY Vol.21H



大ホール観客席▲

No.163

MARUMO ELECTRIC CO., LTD.

「都民カレッジ」…市民に開かれた大学への試み

'91年春は、「史上空前の」とマスコミで話題になった、ふたつの引っ越しがありました。ひとつは誰もが関心を持った、新東京都庁のそれ、もうひとつが、八王子の新キャンパスに移った東京都立大学の引っ越しでした。新しい都立大学キャンパスは、自然の多い広大な敷地に、オックスフォード、ケンブリッジ、あるいはアメリカのアイヴィーリーグの名門伝統校と同じように、文系、理系など研究分野ごとのエリアがレイアウトされ、それぞれが親しみやすい低層の校舎群で構成されており、大都市郊外に立地した大学として理想的な姿をあらわしています。イギリスやアメリカの名門校が、長い歴史の中で、それぞれ単にキャンパスの立地としてだけでなく、学園都市として、地域コミュニティを形成してきた様に、都立大学もまた、地域に密着した「都民に開かれた大学」であることをめざしています。すでに新しい試みが始まっています。「都民カレッジ」の開講がそのひとつです。都内在住や、在勤の社会人を受講生にして、国際関係や科学技術から、江戸の歴史など、自然科学から人文、語学、スポーツまで広い分野に渡って大学レベルの講座が開かれています。MARUMOは、この大学講堂の大・小ホールに最新の照明設備を施工しました。「カレッジの受講生や地元の人が、気軽にキャンパスに立ち寄り、ここは私達の大学だ、自分の勉強の場所だと思えるようになれば」という趣旨の「都民カレッジ」は、都民の生涯教育の場として、着々とその成果をあげています。この開放的な講堂で、そう遠くない将来には、都民が自分の研究成果を発表する、などというも夢ではなさそうです。MARUMOの明りは、そんな未来に向けて、この新しいキャンパスでの活躍を約束しています。

大ホール

▼大ホール観客席



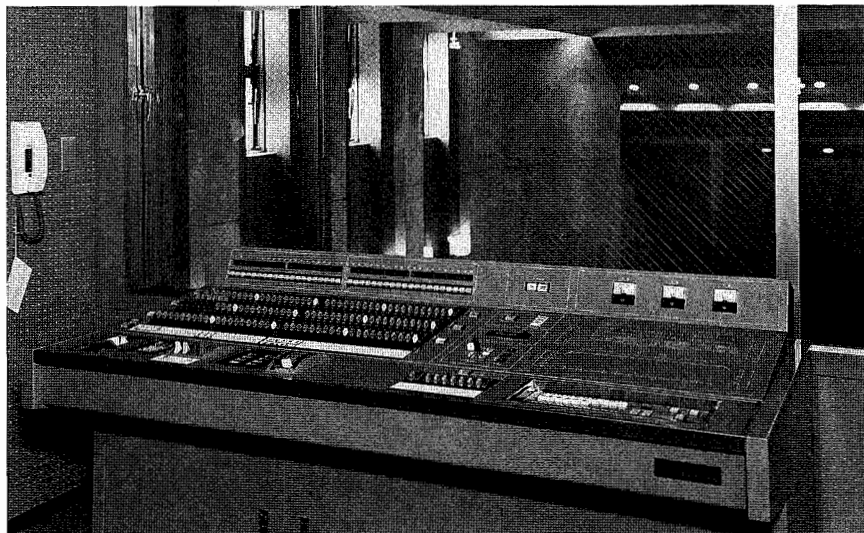
調光設備

サイリスタ調光器盤
舞台用 30A 100台
集中制御方式

照明操作卓(ディマック調光システム)

プリセットフェーダー	40本×3場面
PFG個別押釦スイッチ兼フラッシュスイッチ	40箇
グループフェーダー	4本
クロスフェーダー	1組
マスタフェーダー	1本
フリーフェーダー	7本
フリーマスタフェーダー	1本
PFG選択押釦スイッチ	1式
場面選択押釦スイッチ	1式
PFG表示器(デジタル表示)	40箇
回路スイッチ(L-OFF-D)	40箇
客席調光操作スイッチ	1式

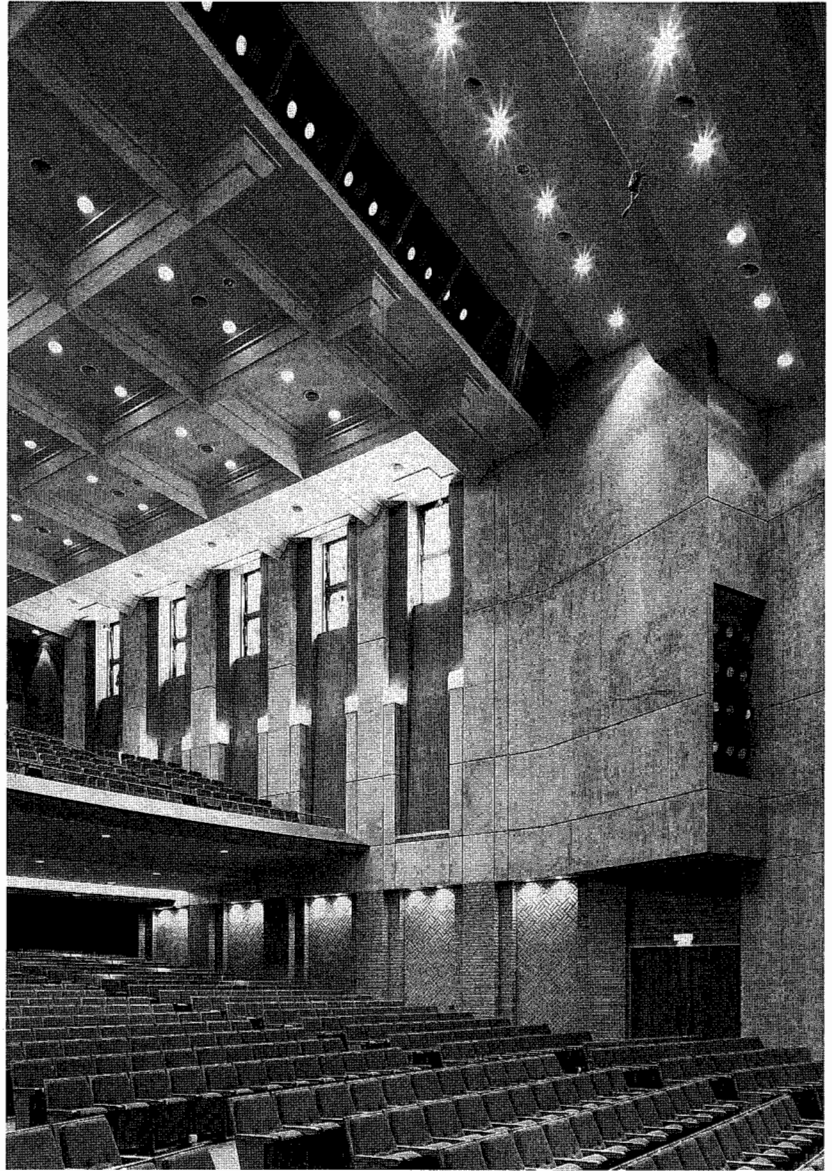
▼照明操作卓



回路選択操作パネル(ユニクロスグループ選択式)…1式
 (負荷側100回路×フェーダ側47本)×2場面記憶式
 負荷モニターパネル……………1式
 舞台袖操作パネル
 フリーフェーダ……………7本
 客席自動調光操作スイッチ……………1式

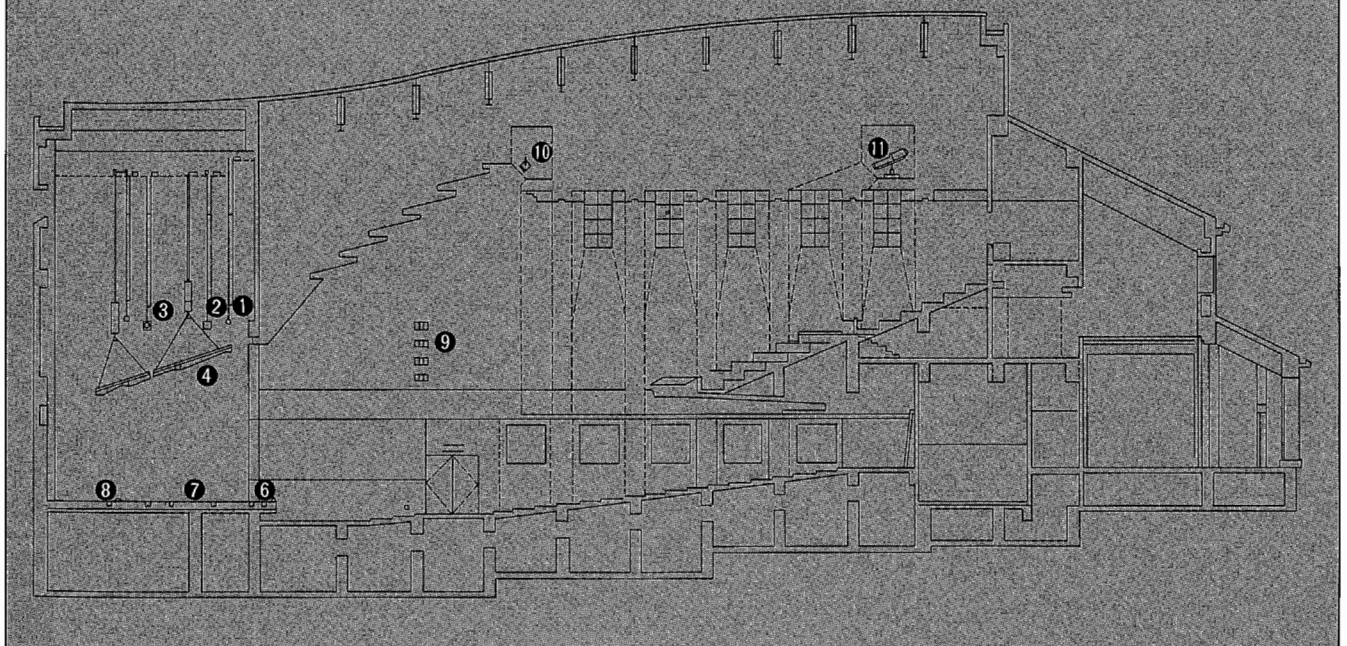
負荷設備

- ①ボーダーライト
 BC型150W×81灯4色配線上下区分
 L=16.2m……………1列
- ②第1サスペンションライト
 フライダフトT型20Aコンセント36個12回線
 L=16.2m……………1列
- ③第2サスペンションライト
 フライダフトT型20Aコンセント36個12回線
 L=16.2m……………1列
 サスペンションライト用スポット用イト
 CSQ型1000W……………16台
 FO型1000W……………32台
- ④天井反射板ライト
 QCO型300W……………30台
 第2サスペンションライトを切り替えて使用する
- ⑤アッパーホリゾンライト
 フライダフトT型20Aコンセント64個12回線
 L=16.2m……………1列
- ⑥フットライト
 PE型60W×96灯4色配線上下区分
 L=14.4m……………1列
- ⑦フロアコンセント
 C型30A4口用……………2個(フット用)
 C型30A2口用……………4個(フット前)
 C型30A2口用……………2個(舞台袖)
 C型30A3口用……………4個(舞台袖)
 C型30A4口用……………2個(ローホリ用)
- ⑧ローホリゾンライト
 QCL型200W×80灯4色配線上下区分
 L=16.0m……………1列
- ⑨フロントサイドライト
 CSQ型1000W……………24台(12回線)
- ⑩シーリングライト CSQ型1000W…24台(12回線)
- ⑪センターピンスポットライト クセノン2000W 1台



観客席上部▲

大ホール断面図



小ホール



▲小ホール観客席

調光設備

サイリスタ調光器盤
 舞台用 30A 64台
 客席用 60A 4台
 集中制御方式

照明操作卓(マリオンネットⅡXB型調光システム)

トータルクロスフェーダ	1組
トータルタイム操作スイッチ	1組
サブクロスフェーダ	3組
サブクロス操作スイッチ	3組
サブマスタフェーダ	10本
サブトータルフェーダ	1本
サブマスタフラッシュスイッチ	10個
モードキー	1式
コマンドキー	1式
サブコマンドキー	1式
カーソルキー	1式
レベルワイール	1式
タイムワイール	1式
記憶プリセット数	500シーン

▼照明操作卓



調光器：コントロールチャンネルパッチ

64C | R: 120CH

チャンネルグループパッチ.....99グループ

調光特性記憶.....9種類

エフェクトパターン記憶.....99パターン

フェードイン/アウトタイム.....0~999秒

ディレイタイム.....0~999秒

ウェイトタイム.....0~999秒

14吋高解像度カラーディスプレイ(CRT).....1台

フルバックアップ装置.....1式

3.5吋フロッピー装置.....2台

プリセットフェーダー.....40本×3場面

フラッシュスイッチ.....40個

手動クロスフェーダー.....1組

場面選択押釦スイッチ.....1式

客席調光操作スイッチ.....1式

舞台袖操作パネル

フリーフェーダー.....5本

フリーマスタフェーダー.....1本

客席自動操作スイッチ.....1式



舞台上部▲

負荷設備

①ボーダーライト

BC型150W×48灯3色配線上下共通中区分

L=9.6m.....1列

②第1サスペンションライト

フライダクトT型20Aコンセント18個6回線

L=7.2m.....1列

天井反射板ライト

QCO型300W.....17台

第1サスペンションライトと切り替えて使用する。

③第2サスペンションライト

フライダクトT型20Aコンセント12個4回線

L=4.8m.....1列

④アッパー・ホリゾンライト

UHQ型200W×42灯3色配線 L=8.4m.....1列

⑤フロア・コンセント

C型30A 3口用(フット用).....2個

C型30A 1口用(フット用).....2個

C型30A 2口用(花道フット用).....2個

C型30A 3口用(舞台袖).....2個

C型30A 3口用(ローボリ用).....2個

⑥客席サスペンションライト

フライダクトT型20Aコンセント18個6回線

L=8.5m.....1列

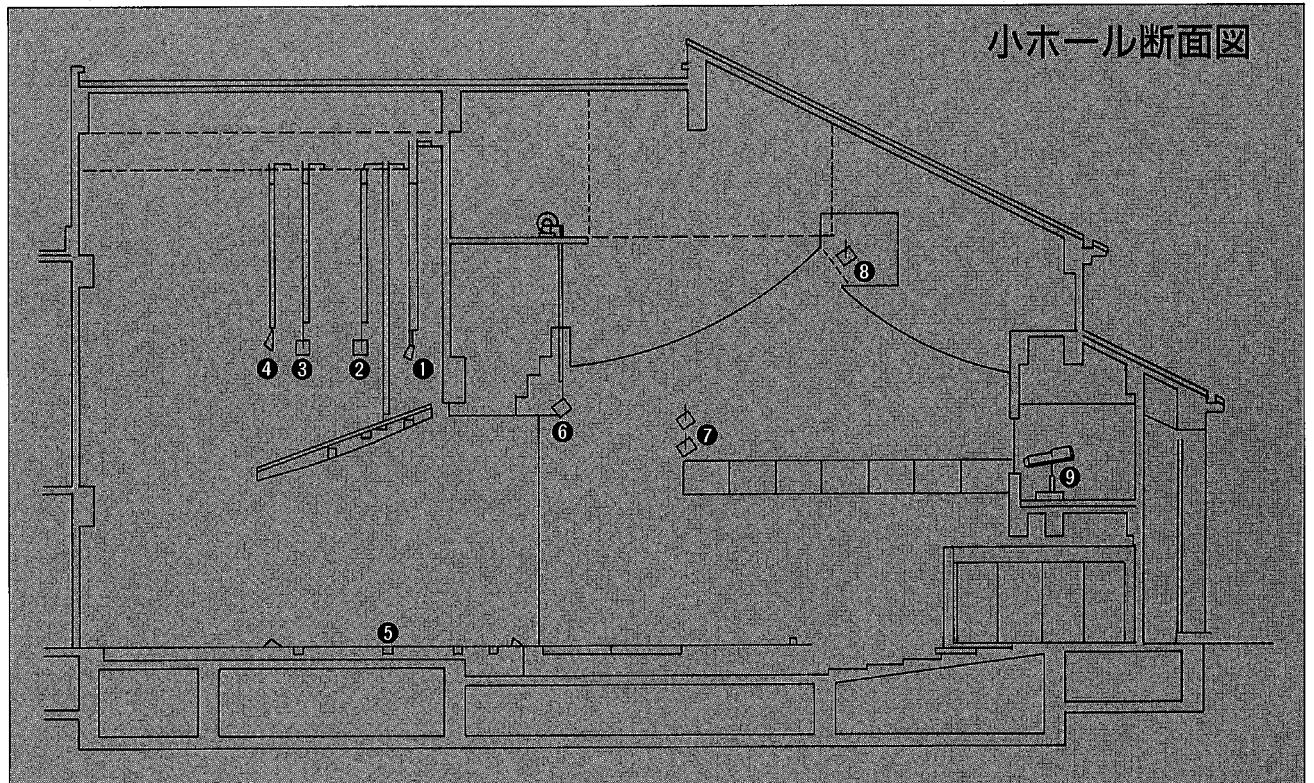
⑦フロントサイドライト

CSQ型1000W.....16台(8回線)

ERQ-10型650W.....2台

⑧シーリングライト CSQ型1000W.....20台(10回線)

⑨センターピンスポットライト フェノン700W.....2台





都立大学新キャンパス
 八王子市南大沢1-1-1
 設計管理 株式会社 日本設計
 大ホール
 収容人員 1197名
 舞台間口 15.0m
 奥行 10.0m
 高さ 7.0m
 設備容量 3φ4W 180KVA
 小ホール
 収容人員 320名
 舞台間口 12.0m
 奥行 7.6m
 高さ 6.0m
 設備容量 3φ4W 120KVA

MARUMO ELECTRIC CO., LTD.

丸茂電機株式会社

◆本社・営業部◆

東京都千代田区神田須田町1-24 〒101

TEL (03) 3252-0321

◆大阪営業所◆

大阪市北区野崎町9-6(東梅田ビル) 〒530

TEL (06) 312-1913

◆名古屋営業所◆

名古屋市中区栄4-1-1(中日ビル) 〒460

TEL (052) 263-7425

◆福岡出張所◆

福岡市中央区大名1-14-45(福岡瀧池ビル) 〒810

TEL (092) 741-4762

◆広島出張所◆

広島市南区皆実町1-10-2 広島建設工業㈱内 〒734

TEL (082) 252-1600

◆札幌出張所◆

札幌市中央区南一条西7-12(都市ビル) 〒060

TEL (011) 261-0321

◆仙台出張所◆

仙台市青葉区本町1-13-24(平山ビル) 〒980

TEL (022) 263-0221

施主/東京都財務局/東京都立大学

設計監理/株式会社 日本設計

施工者/栗工・東邦・タツヲ・丸子・横溝建設共同

企業体/丸茂電機株式会社

竣工月日/1991年(平成3年)3月