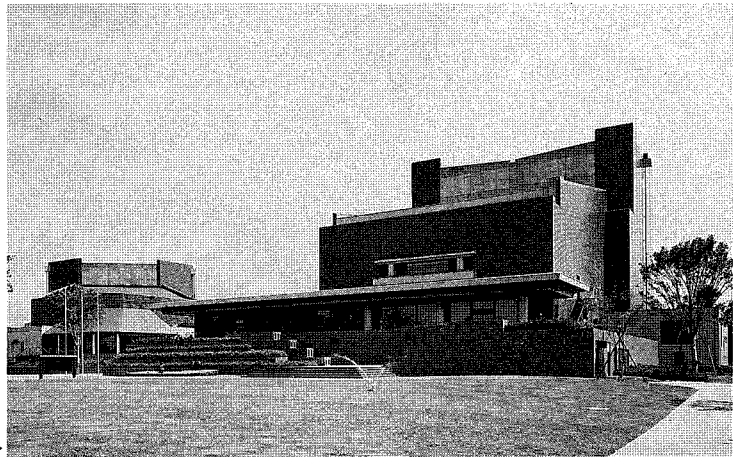


No.162

舞台照明設備 ◆ MARUMO ELECTRIC CO., LTD.

東総文化会館

東総文化会館
千葉県旭市 8 の 6 6 6 番地
設計監理 株式会社 前川建築設計事務所
大ホール
収容人員 900名
舞台間口 16.0m
奥行 15.9m
高さ 9.6m
設備容量 3φ4W360KVA
コミュニティーホール
収容人員 302名
舞台間口 10.0m
奥行 8.2m
高さ 6.0m
設備容量 3φ4W120KVA

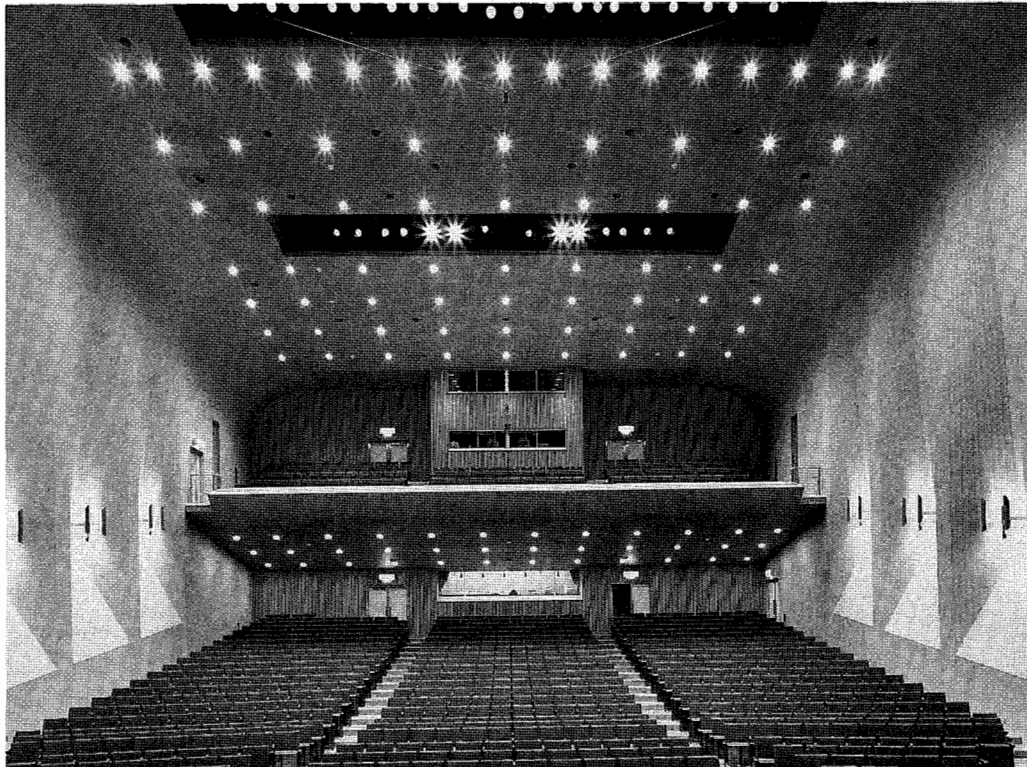


文化会館全景▶

▼大ホール観客席



文化活動への情熱を豊かに実現する新文化会館。



▲大ホール観客席

次世紀を視野に入れ、意欲的な都市づくりが進む千葉県。ここでは、地域の文化活動の場として、また優れた舞台芸術の鑑賞の場として千葉県文化会館が大きな役割を果たしてきました。その貴重な実績に加えて、より広範囲で密度の高い文化活動の場が新しい都市生活の発展と共に求められています。こうした要請に応じて誕生したのが東総文化会館です。この会館の建設にあたっては、より機能的な会館運営、使いやすい設備・機構の導入のために、豊富なノウハウを持つ千葉県文化会館の職員の方々のアドバイスが随所にかかれています。

大ホール

大規模なコンサートや演劇の公演など、市民に豊かな舞台芸術を提供する大ホール。このホールでは先進的多機能を備えたマリオンネット調光システムが、質の高い舞台の創造に力を発揮します。

▼大ホール調光室

大ホール/調光設備

サイリスタ調光器盤

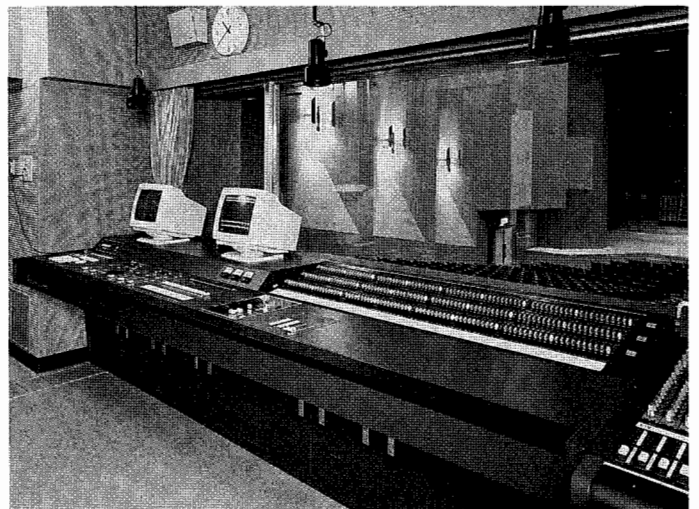
舞台用 30 A 91台
40 A 116台
60 A 8台
客席用 60 A 8台

集中制御方式

照明操作卓(マリオンネットⅡ型調光システム)

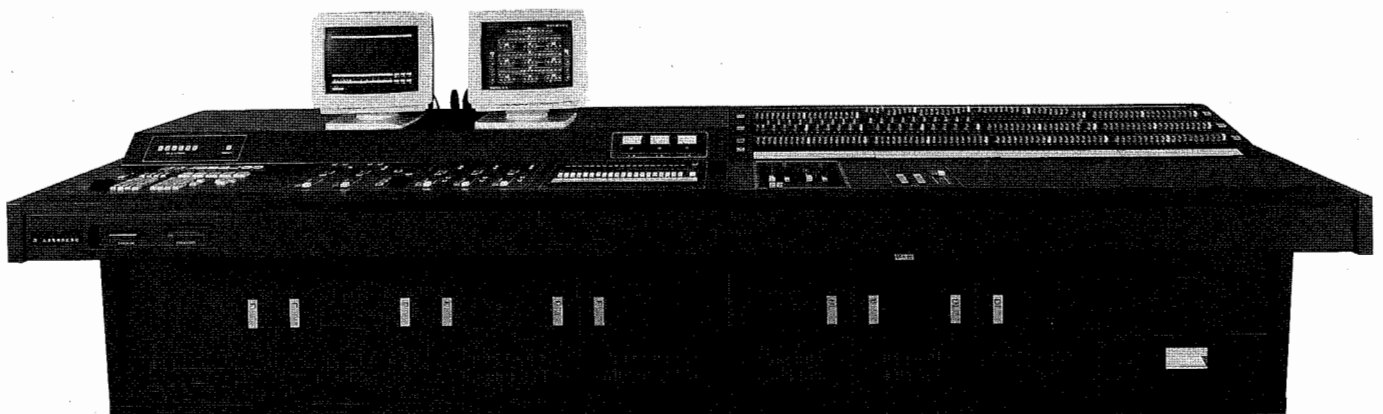
オーバークロスフェーダ……………1組
トータルクロスフェーダ……………1組
トータルクロス操作スイッチ……………1組
サブクロスフェーダ……………6組
サブクロス操作スイッチ……………3組
サブマスタフェーダ……………20本
サブマスタフラッシュスイッチ……………20個
サブマスタトータルフェーダ……………1本
モードキー……………1式
コマンドキー……………1式
サブコマンドキー……………1式
カーソルキー……………1式
レベルホイール……………1個
タイムホイール……………1個
記憶プリセット数……………1000シーン

調光器:コントロールチャンネル…215L:215CH
チャンネルグループ/パッチ……………99グループ
調光特性記憶……………9種類
エフェクトパターン……………99パターン
フェードイン/アウトタイム……………0~999秒
ディレイタイム……………0~999秒
ウエイトタイム……………0~999秒
14吋高解像度カラーディスプレイ(CRT)…2台
フルバックアップ装置……………1式
3.5吋フロッピーディスク装置……………1式
プリセットフェーダ……………80本×3場面
フラッシュスイッチ……………80個
手動クロスフェーダ……………1組
場面選択押釦スイッチ……………1式
客席調光操作スイッチ……………1式
デザイナー卓
トータルクロス操作スイッチ……………1組
サブクロス操作スイッチ……………3組
シーンNO設定テンキー……………1式
客席自動調光操作スイッチ……………1式
舞台袖操作パネル
トータルクロス操作スイッチ……………1組



サブクロス操作スイッチ……………3組
シーンNO設定テンキー……………1式
客席自動調光操作スイッチ……………1式
舞台・客席作業灯スイッチ……………2個
赤外線ワイヤレスコントローラ

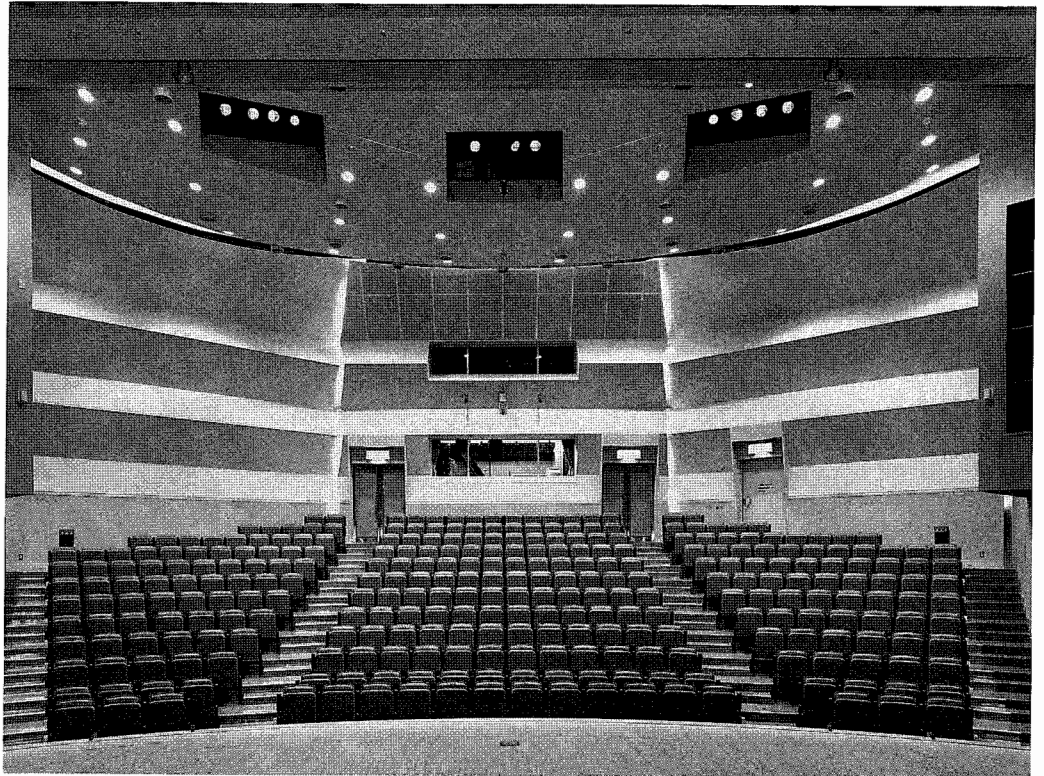
大ホールのマリオンネットⅡ型調光システム



使いやすさの中に表現のクオリティを追究するマリオネット。

また、地元旭町では「ふるさと創生資金」を文化活動助成に活用。東総文化会館の開館を期に、市民芸術鑑賞団体が招聘するコンサートや演劇公演をはじめ、市民による日舞や民謡の発表会、イベント開催には会場使用料の助成がおこなわれています。

気軽に使用できる会館として、市民の文化活動を一層豊かにしていく東総文化会館。この新しい市民のための会館でも、数々の劇場や公共の会館で優れた実績を持つMARUMOの記憶付調光システム“マリオネット”が導入され、経験豊かな明りづくりの現場の人々から絶大な信頼を得ています。



▲コミュニティホール観客席

コミュニティホール

収容人員約300名のコミュニティホールは、市民の身近な文化活動に最適のホール。小ホールながらマリオネット調光システムの導入など充実した設備で、舞台創造の意欲に応えています。

コミュニティホール/調光設備

サイリスタ調光器整

舞台用 30A 69台
40A 20台
客席用 IL60A 2台
FL60A 1台
集中制御方式

照明操作卓(マリオネットⅡXB型調光システム)

トータルクロスフェーダ……………1組
トータルクロス操作スイッチ……………1組
サブクロスフェーダ……………3組
サブクロス操作スイッチ……………3組
サブマスタフェーダ……………10本
サブマスタフラッシュスイッチ……………10個
サブマスタトータルフェーダ……………1本
モードキー……………1式
コマンドキー……………1式
サブコマンドキー……………1式
カーソルキー……………1式

レベルウイール……………1式
タイムウイール……………1式
記憶プリセット数……………500シーン
調光器:コントロールチャンネルパッチ…89L:89CH
チャンネルグループパッチ……………99グループ
調光特性記憶……………9種類
エフェクトパターン……………99パターン
フェードイン/アウトタイム……………0~999秒
ディレイタイム……………0~999秒
ウェイトタイム……………0~999秒
14吋高解像度カラーディスプレイ(GRT)…1式
フルバックアップ装置……………1式
3.5吋フロッピーディスク装置……………1式
プリセットフェーダ……………40本×3場面
フラッシュスイッチ……………40個
手動クロスフェーダ……………1本
場面選択押釦スイッチ……………1式
客席調光操作スイッチ……………1式

▼コミュニティホール調光室



舞台袖操作パネル

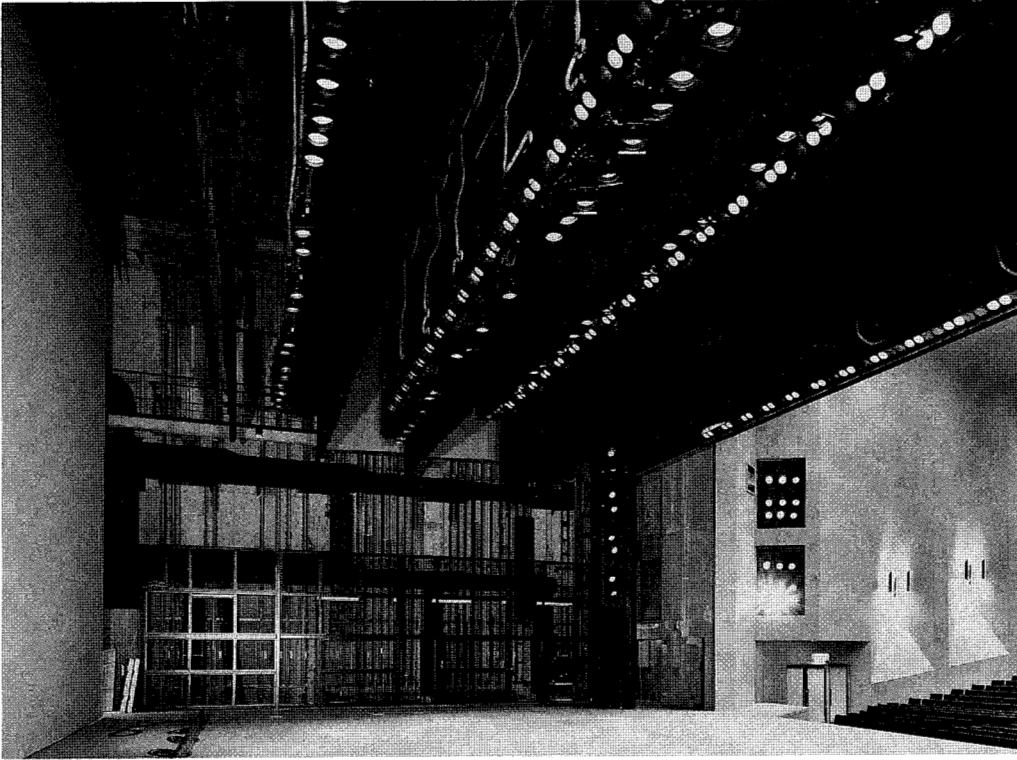
トータルクロス操作スイッチ……………1式
サブクロス操作スイッチ……………1式

シーンNO設定テンキースイッチ……………1式

客席自動調光操作スイッチ……………1式
舞台・客席作業灯スイッチ……………1式

コミュニティホールのマリオネットⅡXB型調光システム





コミュニティホール

負荷設備

- ①第1ボーダーライト
BC型150W×45灯4色配線上下共通中区分
L=9.0m.....1列
- ②第1サスペンションライト
フライダクトT型20Aコンセント24個8回線
L=10.8m.....1列
- ③第2ボーダーライト
BC型150W×45灯4色配線上下共通中区分
L=9.0m.....1列
- ④第2サスペンションライト
フライダクトT型20Aコンセント24個8回線
L=10.8m.....1列
- ※サスペンションライト用スポットライト
HQE型1000W.....24台
CSQ型1000W.....36台
FQ型500W.....12台
CSQ型500W.....12台
- ⑤アッパー・ホリゾンライト
フライダクトT型20Aコンセント40個8回線
L=9.0m.....1列
- 同上用フラッドライト
QCU型300W.....40台
- ⑥フットライト
LHO型85W×12灯4色配線
L=9.0m.....1列
- ⑦フロア・コンセント
T型20Aコンセント3口用(フット用).....1個
C型30Aコンセント2口用(フット前).....2個
C型30Aコンセント3口用(舞台袖).....6個
C型30Aコンセント2口用(舞台奥).....1個
C型30Aコンセント4口用(ローホリ用).....2個
- ⑧ロー・ホリゾンライト
LHO型200W×72灯4色配線
L=10.8m.....1列
- ⑨プロセニアムライト
CSQ型1000W(4回線).....8台
- ⑩フロントサイドライト
CSQ型1000W(6回線).....12台
- ⑪シーリングライト
CSQ型1000W(6回線).....12台
- ⑫センターピンスポットライト
クセノン1000W.....2台

大ホール
負荷設備

- L=14.4m.....1列
- ⑦第3サスペンションライト
フライダクトT型20Aコンセント48個16回線
L=16.2m.....1列
- ⑧第4サスペンションライト
フライダクトT型20Aコンセント36個12回線
L=16.2m.....1列
- ※サスペンションライト用スポットライト
HQE型120S 1000W.....24台
CSQ型1000W.....66台
SPHII型1000W.....48台
FQ型1500W.....30台
- ⑨アッパー・ホリゾンライト
フライダクトT型20Aコンセント72個4色配線上下2区分
L=18.0m.....1列
- 同上用フラッドライトQCU型500W.....72台
- ⑩ギャラリー・コンセント
C型30Aコンセント2口用.....8個
- ⑪フットライト
LHO型85W×84灯4色配線
L=12.6m.....1列
- ⑫フロア・コンセント
T型20Aコンセント4口用(フット用).....1個
C型30Aコンセント2口用(花道フット用).....2個
- C型30Aコンセント2口用(フット前).....4個
C型30Aコンセント2口用(舞台袖).....2個
C型30Aコンセント4口用(舞台袖).....8個
C型30Aコンセント2口用(舞台奥).....1個
C型30Aコンセント4口用(ローホリ用).....2個
- ⑬ウオール・コンセント
C型30Aコンセント2口用.....2個
- ⑭ロー・ホリゾンライト
QCL型300W×72灯4色配線
L=18.0m.....1列
- ⑮プロセニアムライト
フライダクトT型20Aコンセント24個8回線
L=12.6m.....1列
- ⑯第1フロントサイドライト
CSQ型1000W(6回線).....18台
ERQ-15型650W.....2台
- ⑰第2フロントサイドライト
CSQ型1000W(6回線).....18台
- ⑱第1シーリングライト
CSQ型1000W(9回線).....18台
- ⑲第2シーリングライト
ECLQ型10Z 2000W(8回線).....16台
- ⑳センターピンスポットライト
クセノン2000W.....2台

大ホール・コミュニティホール共通
スポットライト

- HQE型1000W.....11台
- CSQ型1000W.....10台
- FQ型500W.....18台
- CSQ型500W.....18台
- FP型500W.....20台
- ECQ型7C 1000W.....20台
- SPH型1000W.....2台

MARUMO ELECTRIC CO., LTD.

丸茂電機株式会社

◆本社・営業部◆

東京都千代田区神田須田町1-24 千101
TEL (03) 3252-0321

◆大阪営業所◆

大阪市北区野崎町9-6(東梅田ビル) 千530
TEL (06) 312-1913

◆名古屋営業所◆

名古屋市中区栄4-1-1(中田ビル) 千460
TEL (052) 263-7425

◆福岡出張所◆

福岡市中央区大名1-14-45(福岡鴻池ビル) 千810
TEL (092) 741-4762

◆広島出張所◆

広島市南区皆実町1-10-2 広島建設工業㈱内 千734
TEL (082) 252-1600

◆札幌出張所◆

札幌市中央区南一条西7-12(都市ビル) 千060
TEL (011) 261-0321

◆仙台出張所◆

仙台市青葉区本町1-13-24(平山ビル) 千980
TEL (022) 263-0221