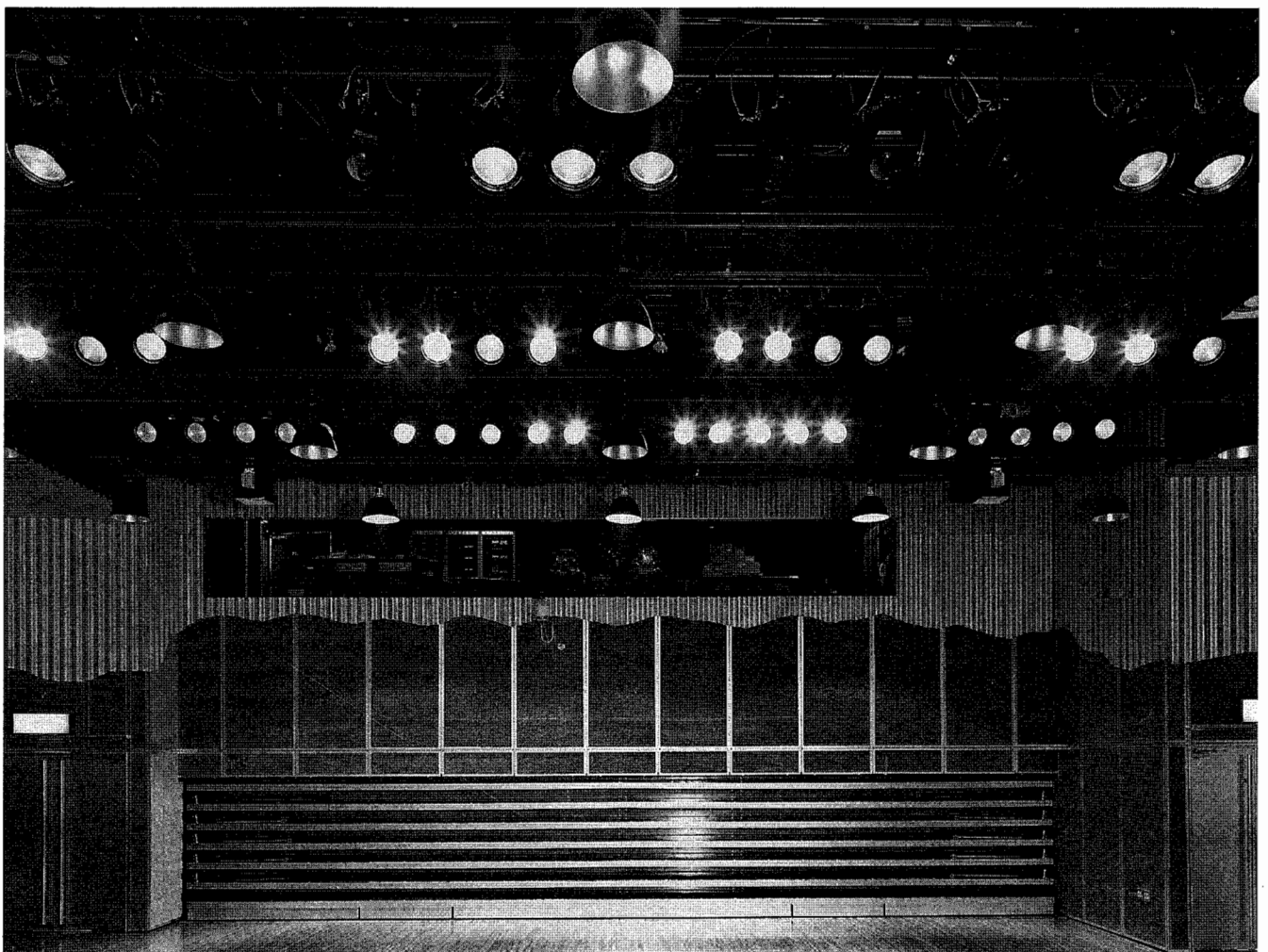
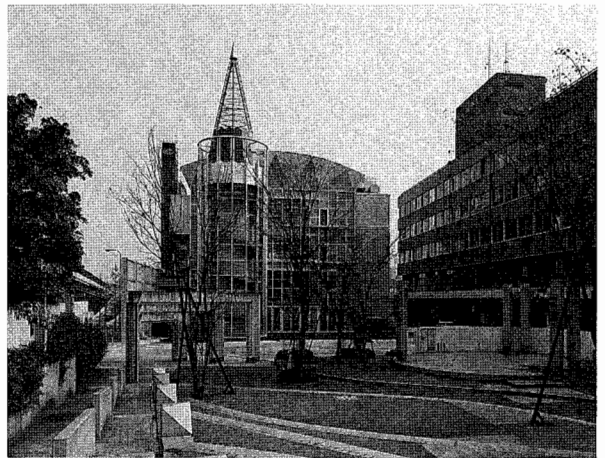


# No.156

## 舞台照明設備◆MARUMO ELECTRIC CO.,LTD.

# 森ノ宮プラネットステーション

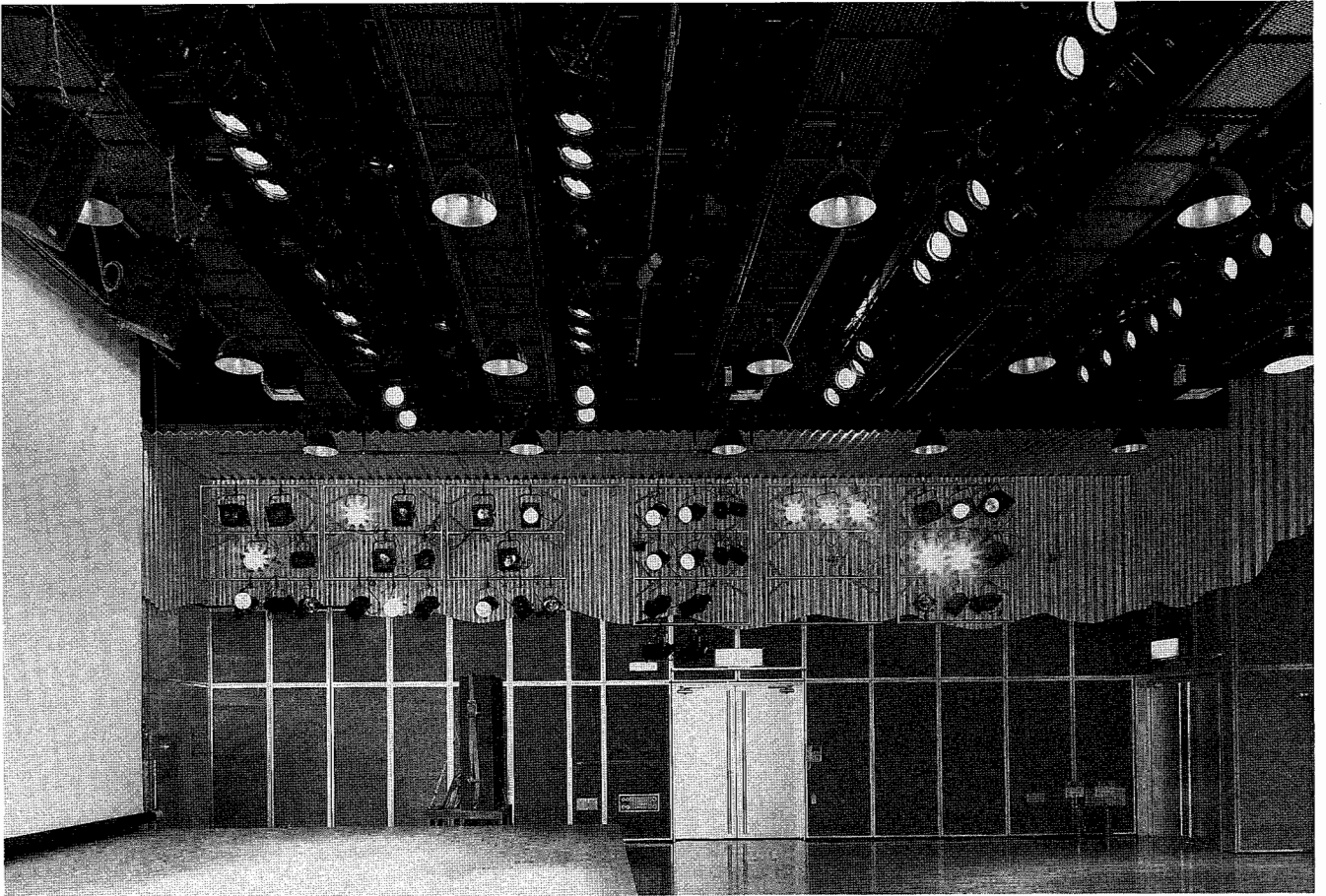
森ノ宮プラネットステーション  
大阪市中央区森ノ宮中央2-13-33  
設計管理 株式会社大建設  
収容人員 約200名  
設備容量 1φ360KVAX3系統



# 森ノ宮で、Do it Yourself.

誰でも参加出来る、新発想のプラネットステーション誕生

大阪府の新しい青少年文化施設として、森ノ宮プラネットステーションが開場しました。目玉は青少年が自分で考え、自分で作り出すための各種施設、スペースが大胆に提供されていることです。特に「工房劇場」と愛称が付けられたように、大道具、小道具などの舞台装置の製作も出来る空間が無料で使用出来るなど、若い人たちが、目前で作る公演には、大きな魅力になっています。もちろんビデオの編集や音響のミキシングスタジオなど最先端のオーディオ、ヴィジュアルの施設も充実しています。オープニングシリーズとして企画されたイベントも好調。しかもこの企画はすべて20代のアマチュア運営委員によるもの。若者自身が自分たちの手で作る新しい文化。MARUMOの照明設備が、この若いエネルギーに応じて、プラネットステーション「工房劇場」で活躍を始めています。



照明操作卓▼

## ● 調光設備

### サイリスター調光器盤

舞台用 MUX型30A 144台

客席用 MUX型30A 6台

### 照明操作卓(ディマック調光システム)

プリセットフェーダー..... 60本×3場面

PFG個別押釦スイッチ兼フラッシュスイッチ...60個

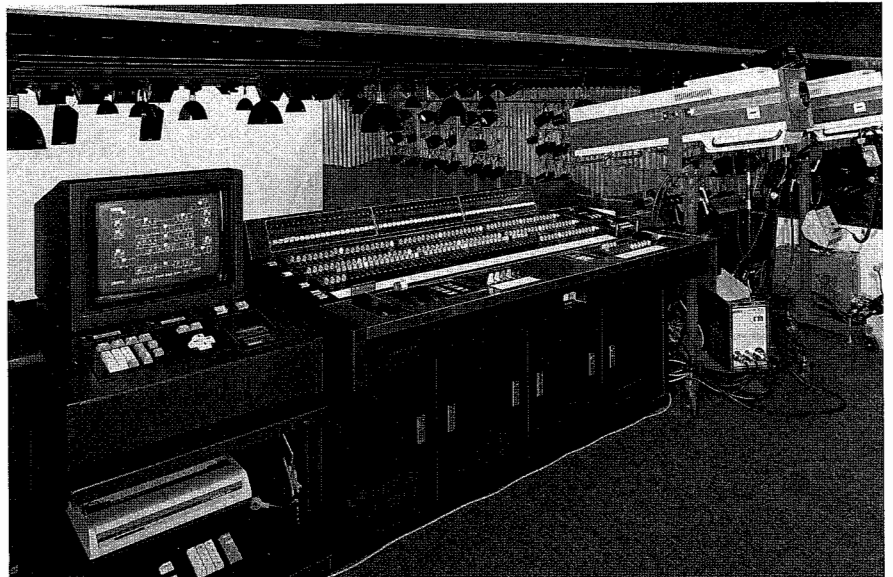
グループフェーダー.....6本

クロスフェーダー.....1組

マスターフェーダー.....1本

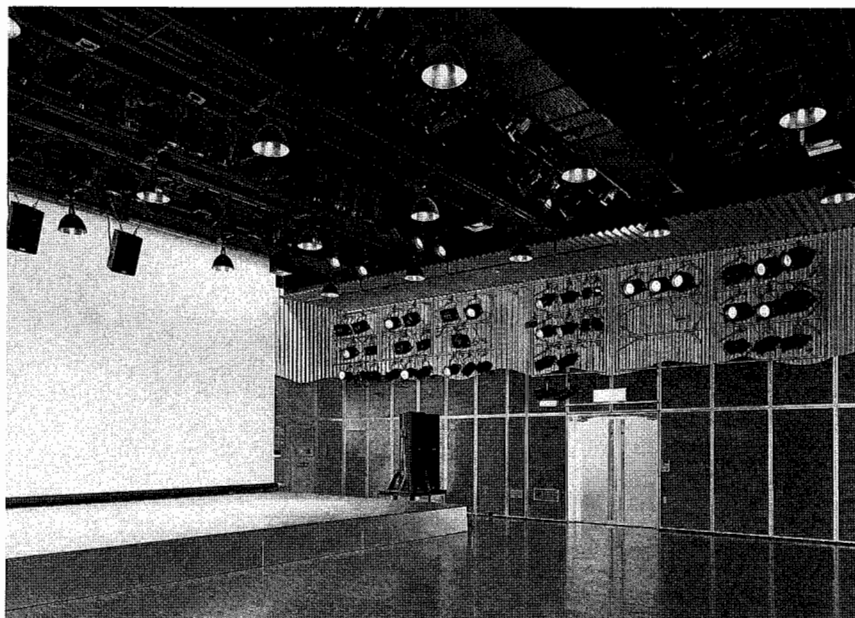
フリーフェーダー.....10本

フリーマスターフェーダー.....1本



- PFG選択押釦スイッチ……………1式
- 場面選択押釦スイッチ……………1式
- PFG表示器(デジタル表示)……………60個
- 回路スイッチ(L-OFF-D)……………60個
- 電飾操作パネル……………1式
- 客調操作パネル……………1式
- 回路選択操作盤(CRT表示式)  
(負荷側144回路×フェーダ側70本)×多場面記憶式  
(ラムカセットにより)パッチプリンター付
- 赤外線コントローラ

● 負荷設備



第1サスペンションフライダクト

T型20Aコンセント24個8回線L=10.8m……………1列

第2サスペンションフライダクト

T型20Aコンセント24個8回線L=10.8m……………1列

第3サスペンションフライダクト

T型20Aコンセント24個8回線L=10.8m……………1列

アッパー・ホリゾントライトフライダクト

T型20Aコンセント48個4回線L=10.8m……………1列

QCU II型300W……………48台

ロー・ホリゾントライト

LHQ型2000W×72灯3回線L=10.8m……………1列

第1キャットウォーク

コンセントダクト

T型20Aコンセント36個

C型30Aコンセント4個12回線L=10.8m……………1列

第2キャットウォーク

コンセントダクト

T型20Aコンセント36個

C型30Aコンセント4個12回線L=10.8m……………1列

第3キャットウォーク

コンセントダクト

T型20Aコンセント48個

C型30Aコンセント4個16回線L=10.8m……………1列

第4キャットウォーク

コンセントダクト

T型20Aコンセント48個

C型30Aコンセント4個16回線L=10.8m……………1列

第5キャットウォーク

コンセントダクト

T型20Aコンセント48個

C型30Aコンセント4個16回線L=10.8m……………1列

サイドライト用ウォールコンセント

T型20A 4口用……………12個

C型30A 4口用……………4個

センターピンスポットライト

フセノン700W……………2台

照明器具

CSQ型500W……………30台

FQ型1000W……………40台

HQE型120H/1000W……………30台

HQE型120S/1000W……………30台

HQE型250H/1000W……………50台

I TO型650W……………20台

SPH型500W……………30台

SPH II型1000W……………40台

効果器

EPQ型1000W……………4台

VS型エフェクトマシン……………2台

NC型エフェクトマシン……………2台

DCC-P型スライドキャリア……………2台

波のエフェクト……………2台

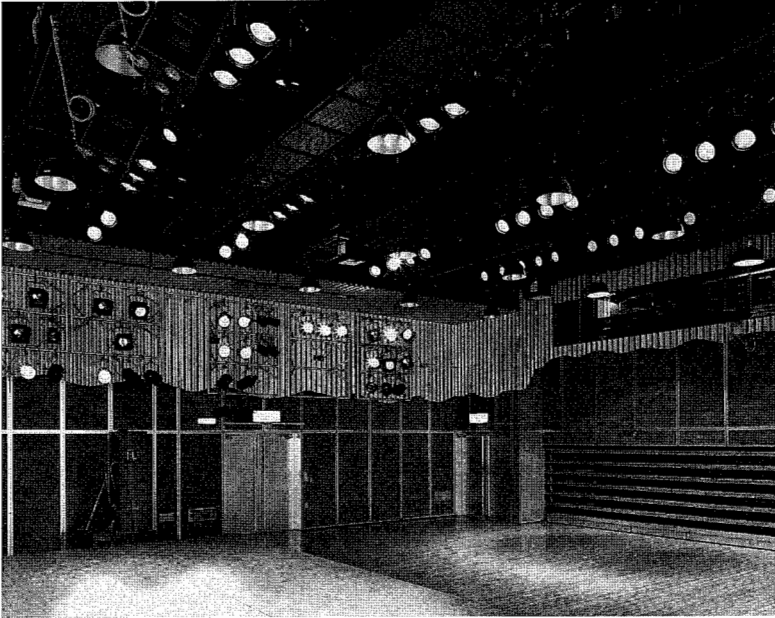
ドラムエフェクト……………2台

マルチストロボ……………2台

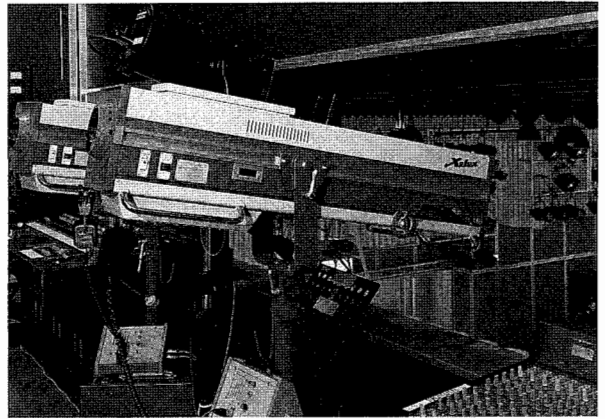
スモークマシン……………2台



▲サイリスター調光器盤



▲舞台上部



▲調光室のセンターピンスポットライト

## MARUMO ELECTRIC CO., LTD.

丸茂電機株式会社

◆本社・営業部◆

東京都千代田区神田須田町1-24 〒101

TEL (03) 3252-0321

◆大阪営業所◆

大阪市北区野崎町9-6(東梅田ビル) 〒530

TEL (06) 312-1913

◆名古屋営業所◆

名古屋市中区栄4-1-1(中日ビル) 〒460

TEL (052) 263-7425

◆福岡出張所◆

福岡市中央区大名1-14-45(福岡瀧池ビル) 〒810

TEL (092) 741-4762

◆広島出張所◆

広島市南区皆実町1-10-2 広島建設工業棟内 〒734

TEL (082) 252-1600

◆札幌出張所◆

札幌市中央区南一条西7-12(都市ビル) 〒060

TEL (011) 261-0321

◆仙台出張所◆

仙台市青葉区本町1-13-24(平山ビル) 〒980

TEL (022) 263-0221