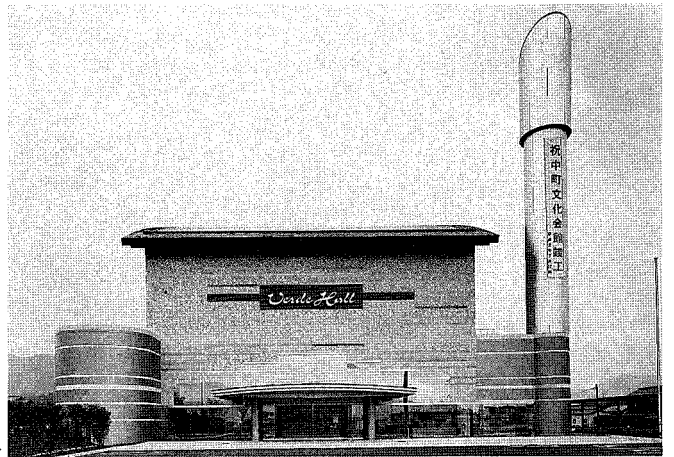


No.154

舞台照明設備 ◆ MARUMO ELECTRIC CO., LTD.

中町文化会館ベルデーホール

中町文化会館ベルデーホール
兵庫県多可郡中町中村町135
設計監理 北后設計株式会社
株式会社 A-Z環境計画研究所
収容人員 616名
舞台開口 12.0m
奥行 10.2m
高さ 8.1m
設備容量 1.3W 200KVA



会館全景▶

▼客席



歴史の郷に、最新の輝きを演出します

播磨の国・託加(多可)の郡は、古い歴史を誇る土地です。『播磨国風土記』(7世紀)に早くもその名が記されています。その記述によれば、「他の土低ければ、常に勾まり伏して行くに、この土高ければ、伸びて行かる。高きかも」とあります。古代の大人=おそらく神に近い人だったのでしょうか、この人物が伸び伸びと背を伸ばして巡行してきたと、この土地をたたえています。田には良き米を産し、里人は豊かに暮らしていたのでしょうか。現在の多可郡中町は、この地方の中心です。古代に美酒を産んだ田は、現代も、改良を重ねた「山田錦」という醸造米を産み出し、中国路はもとより、北陸、四国の銘酒の原料として、中町から出荷されています。この里に、コミュニティーセンター「ベルディーホール」が生まれました。ホールの照明を担っているのはMARUMOの照明設備です。平土間から、ステージへと、このホールが備える多目的の機能に対応して、光は、綾錦を織り出します。それは、中町のもうひとつの特産「播州織」にも、似ることでしょう。



観客席▲

▼照明操作卓

●調光設備

サイリスター調光器盤

舞台用 30A 104台

客席用 30A 1台

60A 4台

集中制御方式

照明操作卓(ブレイネット調光システム)

プリセットフェーダー.....48本×2場面

フリーフェーダー.....4本

フリーマスタフェーダー.....1本

クロスフェーダー.....1本

メモリーパネル

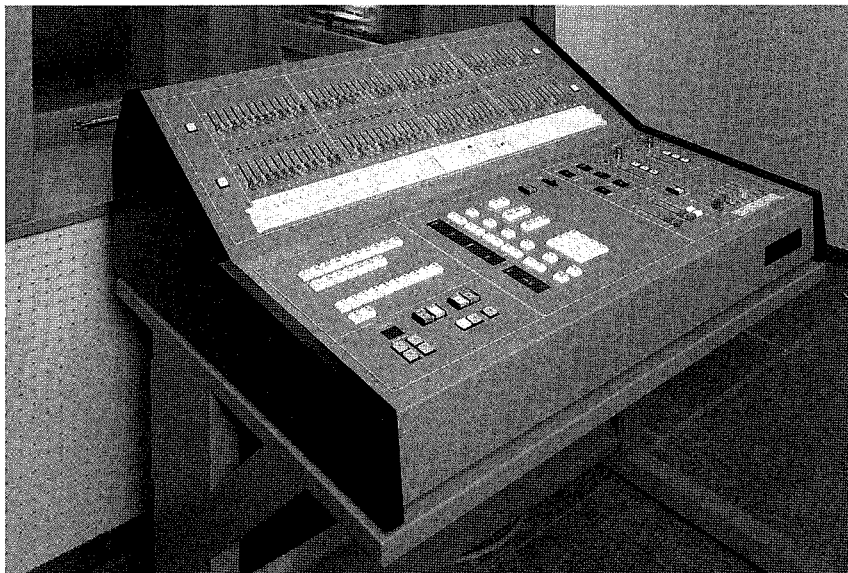
記憶容量.....99シーン

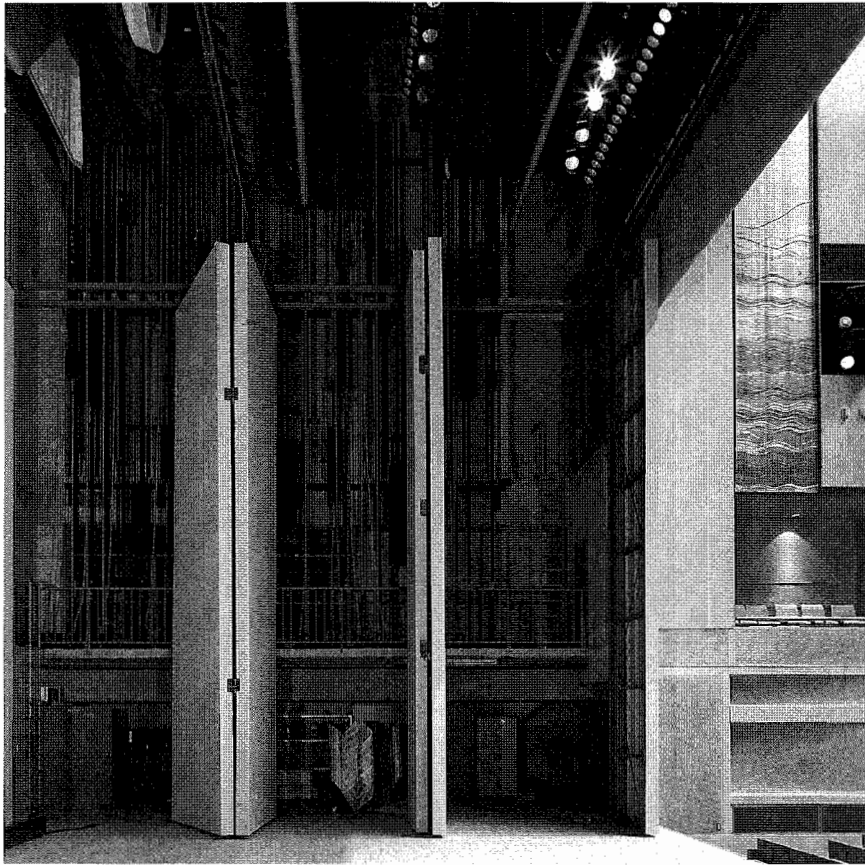
読出操作 時間軸設定によるシーン転換(オートクロス機能)

ユニクロスパネル(グループ選択式)

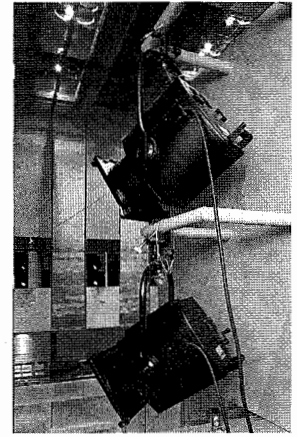
(負荷側 104回路×フェーダー側52本)×2場面記憶式

客席調光パネル.....2系統





◀舞台上部



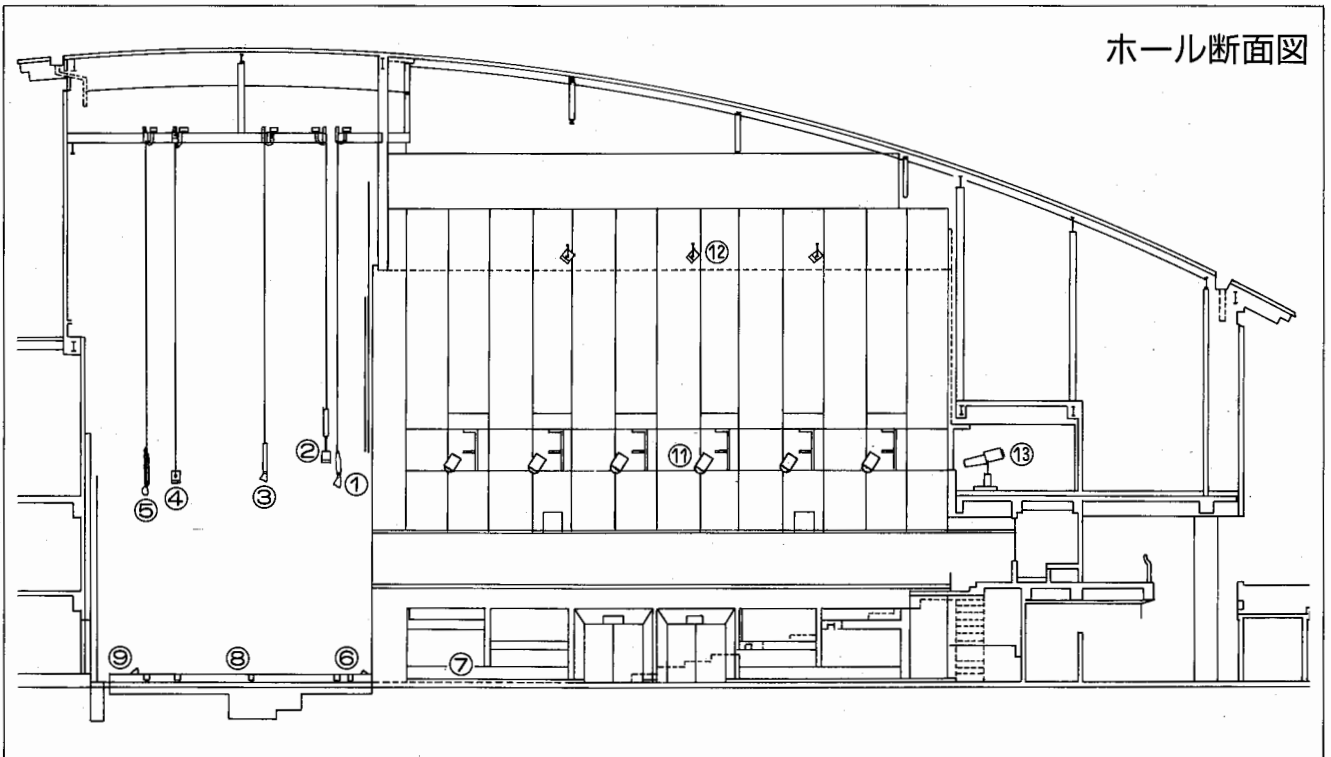
▲フロントサイドライト

●負荷設備

- ①第1 ボーダーライト
BC型200W×63灯3色配線上下共通中区分
L=12.6m……………1列
T型20Aコンセント18個6回線 切替スイッチ…6個付
- ②第1 サスペンションライト
T型20Aコンセント36個12回路
L=12.6m……………1列

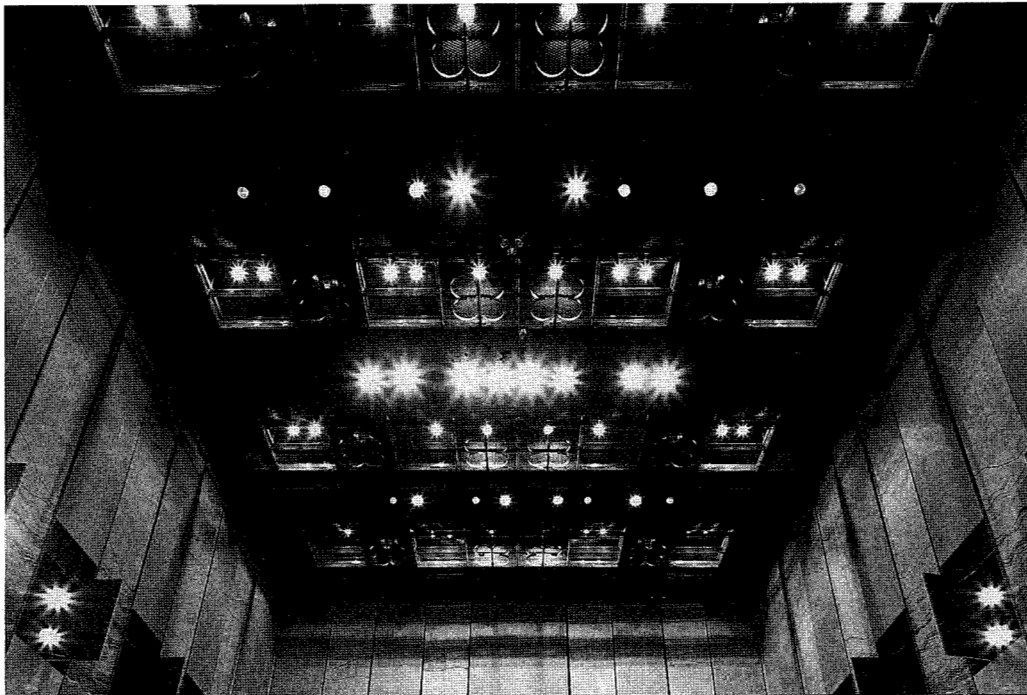
- ③第2 ボーダーライト
BC型200W×63灯3色配線上下共通中区分
L=12.6m……………1列
T型20Aコンセント18個6回線 切替スイッチ…6個付
- ④第2 サスペンションライト
T型20Aコンセント36個12回路
L=12.6m……………1列
- サスペンションライト吊下器具
CSQ型1000W……………50台
ECQⅢ型7C 1000W……………12台
- ⑤アッパー・ホリゾンライト
フライダクトT型20Aコンセント48個4色配線
L=12.0m……………1列

- アッパー・ホリゾンライト吊下器具
QCU型500W……………48台
- ⑥フットライト
PE型60W×84灯3色配線
L=12.6m……………1列
- ⑦花道フットライト
PE型60W×36灯3色配線
L=5.4m……………1列
- ⑧フロア・コンセント
C型30Aコンセント2口用……………2個(フットライト)
C型30Aコンセント3口用……………6個(舞台袖)
C型30Aコンセント4口用……………
- ⑨ロー・ホリゾンライト
QCL型64灯4色配線 L=12M……………1列
- ⑩ステージサイドスポットライト
CSQ型1000W……………12台
CSQ型500W……………6台
FQ型500W……………6台
- ⑪フロントサイドライト
コンセントボックスT型20コンセント2口用……………12個
CSQ型1000W……………12台
- ⑫シーリングライト
コンセントダクトT型20Aコンセント24個8回線
L=12m……………3列
- シーリングライト吊下器具
HQE型1000w……………16台
SPHⅡ型1000W……………8台
- ⑬センターピンスポットライト
クセノン2000W……………1台



ホール断面図

◀シーリングライト



フロントサイドライト▼

〈いたれり、つくせりのかっこいいホール〉と呼ばれるこのベルディールホール。様々なニーズに応える工夫が生きています。ステージから平土間へ平土間からステージへとワンタッチ操作で自在に空間は変身し、またシーリングライトも角度を変えることでサスペンションライトに早替わり。空間の変化にすばやく対応し光りの演出に的確に応えます。



MARUMO ELECTRIC CO., LTD.

丸茂電機株式会社

◆本社・営業部◆

東京都千代田区神田須田町1-24 〒101

TEL (03) 3252-0321

◆大阪営業所◆

大阪市北区野崎町9-6(東梅田ビル) 〒530

TEL (06) 312-1913

◆名古屋営業所◆

名古屋市中区栄4-1-1(中日ビル) 〒460

TEL (052) 263-7425

◆福岡出張所◆

福岡市中央区大名1-14-45(福岡瀧池ビル) 〒810

TEL (092) 741-4762

◆広島出張所◆

広島市南区皆実町1-10-2 広島建設工業株内 〒734

TEL (082) 252-1600

◆札幌出張所◆

札幌市中央区南一条西7-12(都市ビル) 〒060

TEL (011) 261-0321

◆仙台出張所◆

仙台市青葉区本町1-13-24(平山ビル) 〒980

TEL (022) 263-0221