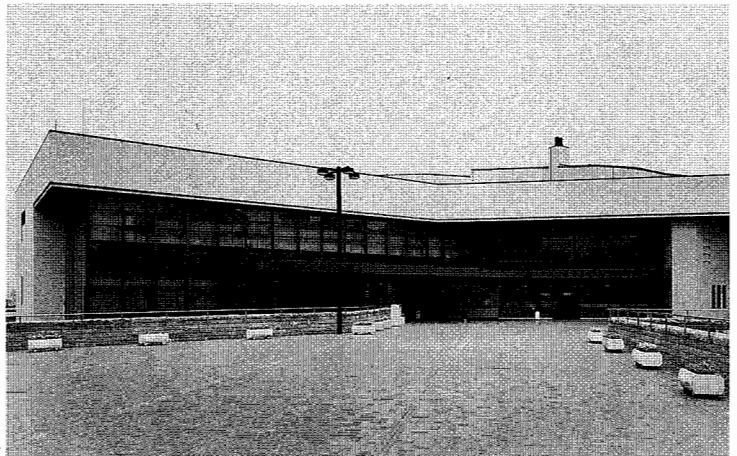


No.146

舞台照明設備 ◆ MARUMO ELECTRIC CO., LTD.

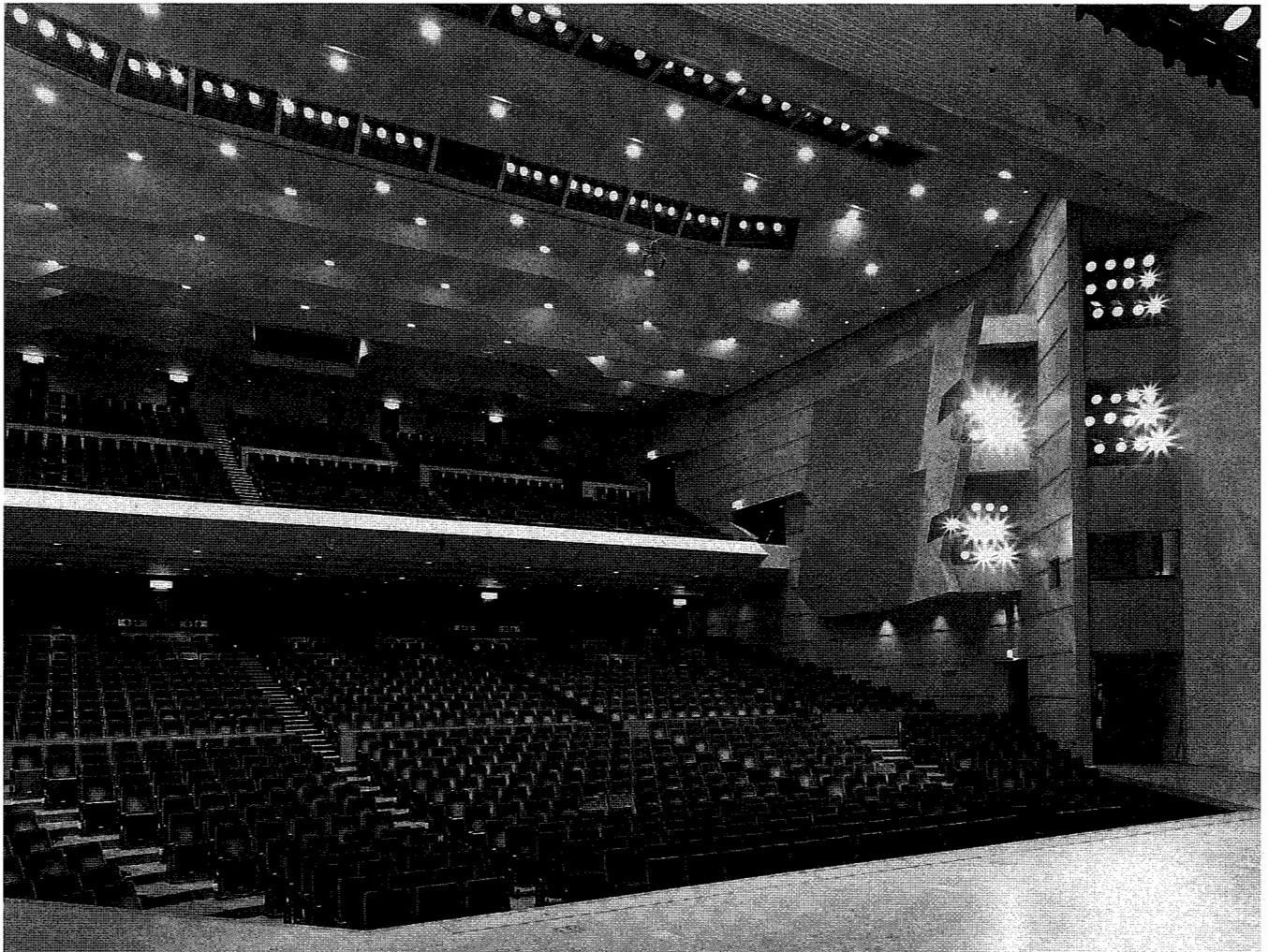
八戸市公会堂・八戸市公民館

八戸市公会堂
青森県八戸市内丸1丁目1-1
設計管理 株式会社石本建築事務所
収容人員 1624名
舞台開口 18 m
奥行 18 m
高さ 9 m
設備容量 3φ4W4E0KVA
八戸市公民館
八戸市内丸1丁目
設計監理 株式会社石本建築事務所
収容人員 492名
舞台開口 14.0 m
奥行 8.6 m
高さ 7.6 m
設備容量 3φ4W180KVA



公会堂・公民館全景▶

▼公会堂観客席



優れた創作オペラに結実する市民文化の情熱

東北地方でも有数の設備を擁する会館として八戸市公会堂が誕生したのは昭和50年5月。以来、高校・アマチュア演劇、中・高校生の合唱コンクールと全国的にも高い水準を誇る文化活動がこの舞台上で展開されてきました。また、舞台だけでなく日常的にも、学生やアマチュアの愛好家を対象にした舞台照明、音響、機構についての講習会を開催するなど地道な活動を通して、地元の文化の充実に大きな役割を果たしてきました。

そうした文化活動の中でも特筆されるのが「八戸市民創作オペラ協会」の活躍です。この協会の構成メンバーは音楽の先生、学生、会社員、大工さん、主婦といった地元の方々。地域の歴史や民話をもとにしたオペラを創作し、公会堂の舞台上で上演するために毎年熱心に活動を続けています。上演に際しては公会堂の職員も舞台、照明、音響などのスタッフ関係の仕事にバックアップするというように、まさに市民の手作りでオペラを創りあげているのです。10数年前から始まったこの活動は年々実績を重ね、昨年の創作オペラは東京のサントリーホールでも上演され、高い評価を得るといふ快挙を為しとげました。さらに、市民による創作オペラの上演という意欲的で、しかも質の高いこの活動に対して、平成2年度サントリー地域文化賞が贈られました。

こうした地方会館のあり方の指針ともいえる実績と歴史を持つ八戸市公会堂の照明設備が、この度新しく生まれかわりました。MARUMOの最新の照明設備による光が、さらに豊かな市民文化の創造を明るく包み込んでいきます。



▼公会堂観光室

公会堂観客席▲

公会堂

調光設備

サイリスター調光器盤

舞台用 30A 299台

客席用 60A 9台

集中制御方式

照明操作卓(マリオネットⅡ型調光システム)

オーバークロスフェーダ.....1組

トータルクロスフェーダ.....1組

トータルクロス操作スイッチ.....1組

サブクロスフェーダ.....3組

サブクロス操作スイッチ.....3組

サブマスターフェーダ.....20本

サブマスターフラッシュスイッチ.....20個

モードキー.....1式

コマンドキー.....1式

サブコマンドキー.....1式

カーソルキー.....1式

レベルホイール.....1個

タイムホイール.....1個

記憶プリセット数.....1000シーン

調光器:コントロールチャンネル/パッチ...299L:299CH

チャンネルグループ/パッチ.....99グループ

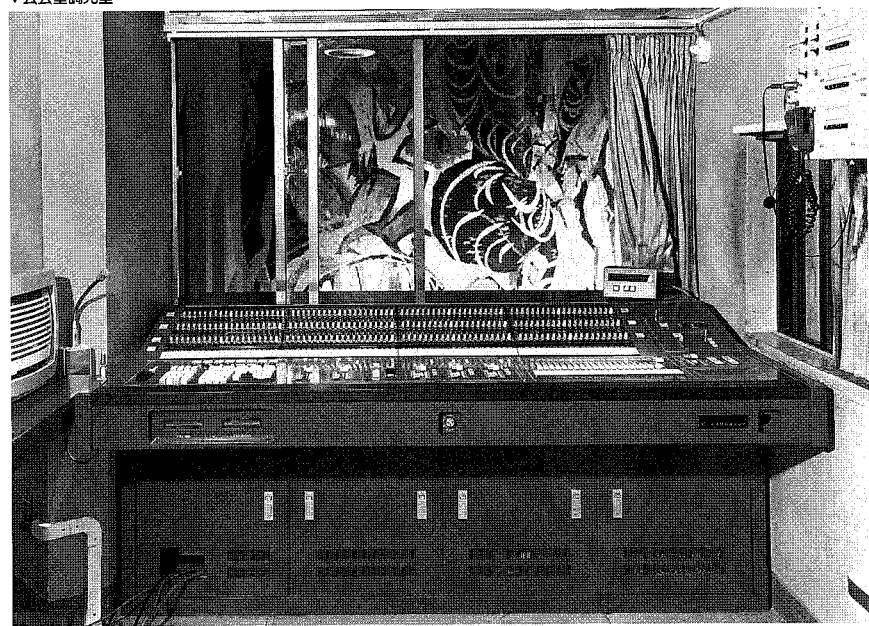
調光特性記憶.....9種類

エフェクト/パターン.....99/パターン

フェードイン/アウトタイム.....0~999秒

ディレイタイム.....0~999秒

ウエイトタイム.....0~999秒



14吋高解像度カラーディスプレイ(CRT).....2台

フルバックアップ装置.....1式

3.50吋フロッピーディスク装置.....2台

プリセットフェーダ.....80本×3場面

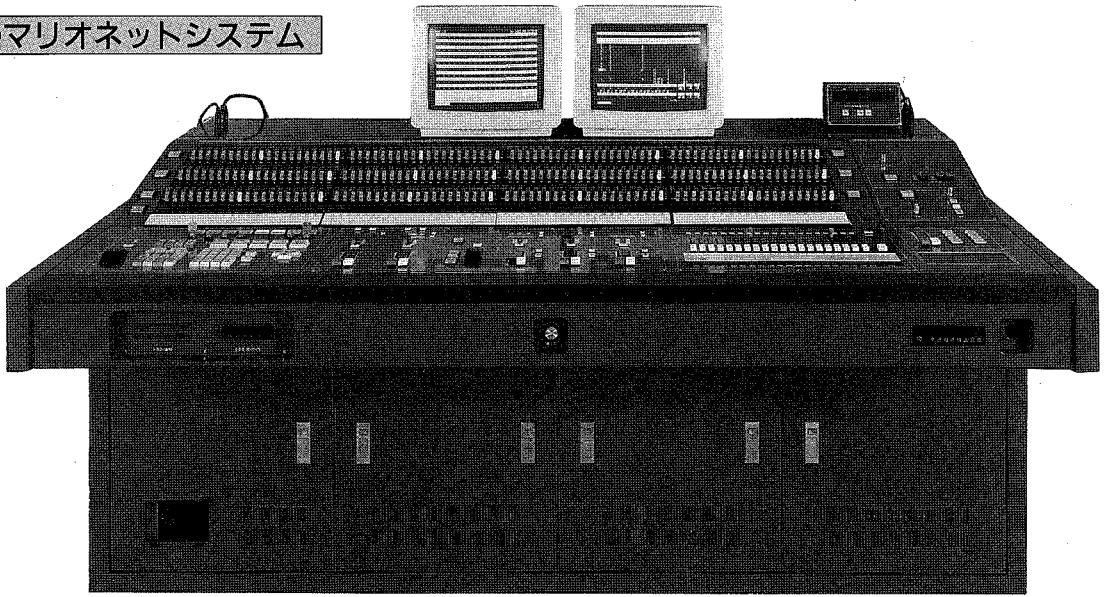
フラッシュスイッチ.....80個

手動クロスフェーダ.....1組

場面選択押釦スイッチ.....1式

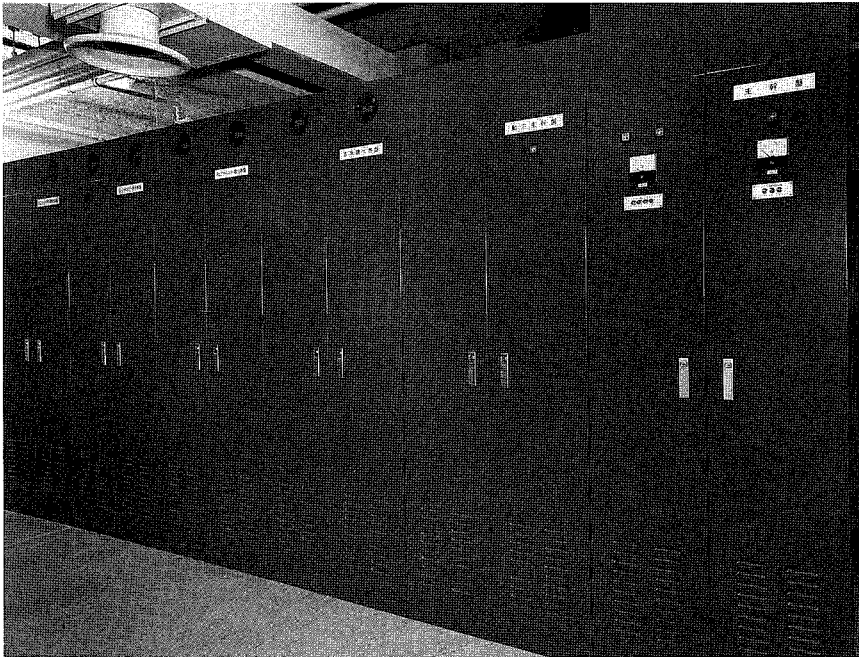
客席調光操作パネル.....1式

八戸市公会堂のマリオネットシステム



開館以来15年の歴史と経験、そして未来を視野に入れた検討と研究の結果、八戸市公会堂の新しい調光システムとして、マリオネットⅡ型調光システムが導入されました。市民の手による創作オペラの上演など、常に創造の現場と向き合ってきた活動を続けてきた経験と知識、厳しく明りを捉える確かな目によって、マリオネット調光システムの最新の機能が高く評価されたといえます。

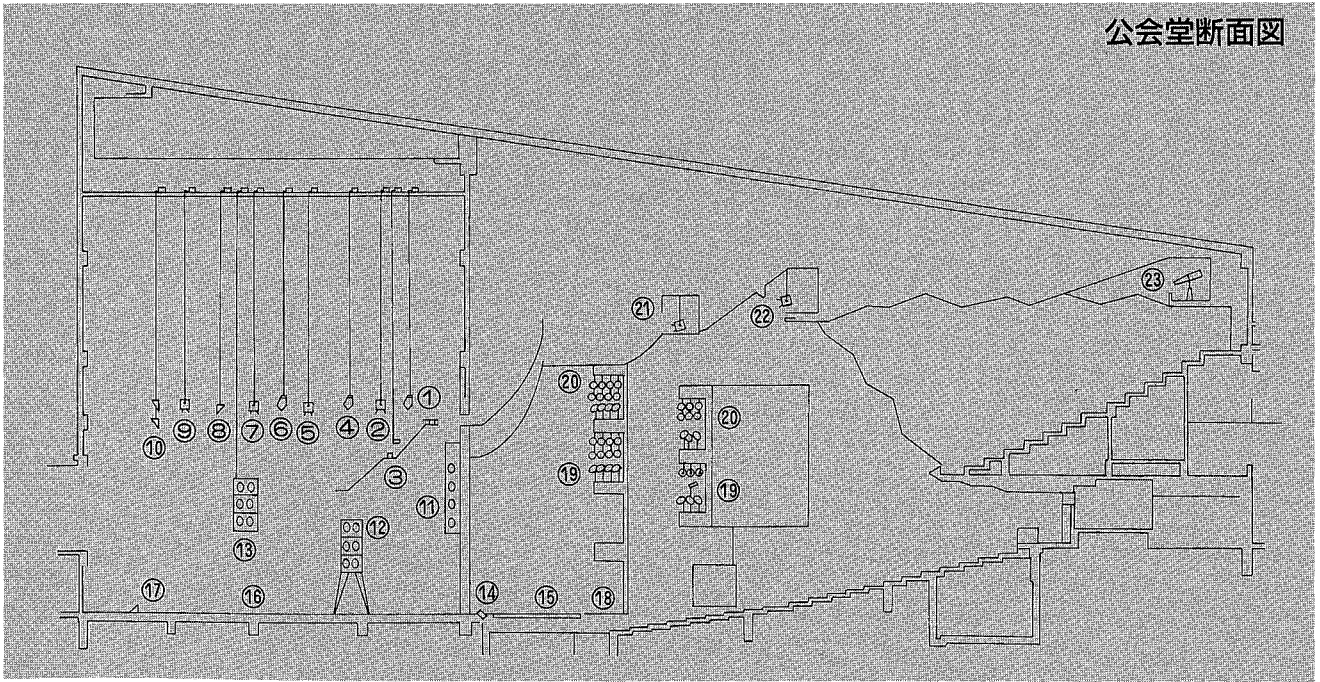
▼公会堂サイリスター調光装置



公会堂 負荷設備

- ①第1 ボーダーライト
BC型200W×90KJ 4色配線上下共通中区分
L=18.0m.....1列
コンセントボックスT型20A 8個4回線 2個付
- ②第1 サスペンションライト
フライダフトT型20Aコンセント48個24回線
L=18.0m.....1列
- ③天井反射ライト
QCO型500W 22台(4回線)
第1 サスペンションライトを切替て使用する
- ④第2 ボーダーライト
BC型200W×81KJ 4色配線上下共通中区分
L=16.2m.....1列
- ⑤第2 サスペンションライト
フライダフトT型20Aコンセント40個20回線
L=16.2m.....1列
- ⑥第3 ボーダーライト
BC型200W×81KJ 4色配線上下共通中区分
L=16.2m.....1列
- ⑦第3 サスペンションライト
フライダフトT型20Aコンセント40個20回線
L=16.2m.....1列

公会堂断面図



- ◎中アッパーホリゾンタライト
フライダクトT型20Aコンセント80個18回線
L=18.0m.....1列
- QC U型300Wフラットライト.....80台
- ◎第4サスペンションライト
フライダクトT型20Aコンセント40個20回線
L=16.2m.....1列
- ◎アッパーホリゾンタライト
フライダクトT型20Aコンセント120個20回線
L=19.8m.....1列
- QC U型500Wフラットライト.....120台
- ◎ポータルタワーライト
C型30Aコンセント2口用2個4回線
- ◎移動タワーライト
C型30Aコンセント3口用2個6回線
- ◎昇降タワーライト
コンセントボックスT型20A2口用6個6回線
- ◎フットライト
F型60W×72灯4色配線
L=10.8m.....1列
- ◎花道フットライト
FG型60W×40灯2色配線
L=6.0m.....2列
- ◎フロアーコンセント
C型30Aコンセント1口用.....4個
C型30Aコンセント2口用.....9個
C型30Aコンセント3口用.....2個
C型30Aコンセント4口用.....2個
C型60Aコンセント1口用.....4個
- ◎ローホリゾンタライト
QCL型300W×72灯4色配線上中下区分
L=18.0m.....1列
- ◎鳥屋口コンセント
C型60Aコンセント2口用2個.....直4回線
- ◎第1フロントサイドライト
T型20Aコンセント2口用12個12回線
T型20Aコンセント2口用8個8回線
- ◎第2フロントサイドライト
T型20Aコンセント2口用12個12回線
T型20Aコンセント2口用10個10回線
- ◎第1シーリングライト
T型20Aコンセント2口用12個12回線



公会堂舞台上部▲

- ◎第2シーリングライト
T型20Aコンセント2口用6個6回線
T型20Aコンセント2口用2個直2回線
- ◎センターピンスポットライト
クセノン2000W.....3台

公会堂及び公民館照明器具効果器

- HQE-250H型1500W.....30台
- HQE-250S型1000W.....60台
- FQ型1500W.....24台
- CSQ型1000W.....40台
- CSQ型500W.....10台
- DF型500W.....5台
- T-1型500W.....5台
- FP型500W.....10台

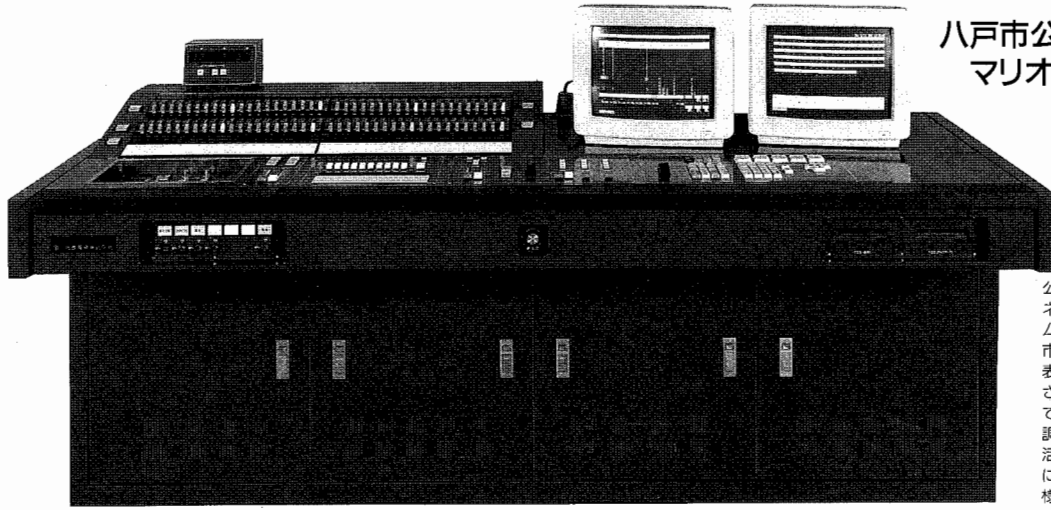
- SPH-I型1000W.....36台
- SPH-II型1000W(ビームライト).....10台
- ECQ-II型7C.....14台
- I TO型650W.....10台
- MSP型1000W.....12台
- FQ型500W.....10台
- SHP型500W.....10台
- ERQ-15型650W.....2台
- スピナー.....5組
- EPQ型1000W.....4台
- NC型エフェクトマシン.....4台
- オブジェティブレンズ.....4組
- 波のエフェクト.....2台
- ミニプルーライト500W.....5台
- ミラーボール450m変速型.....1台
- スモークマシン.....1台

八戸市公民館

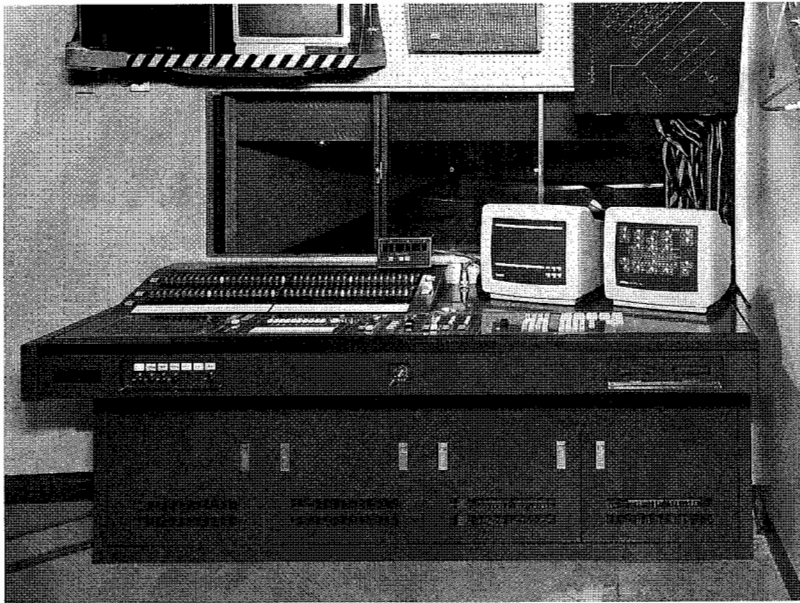
全国的にも高い水準を誇る高校演劇と共に、盛んに活動がおこなわれている八戸市のアマチュア演劇。市内にはアマチュア劇団が10団体ちかくもあり、それぞれ独自の舞台を創造するために活動を続けています。公民館はそうしたアマチュア劇団のホームグラウンドとして、演劇活動を支え、さらに発展させていく重要な役割を担っています。



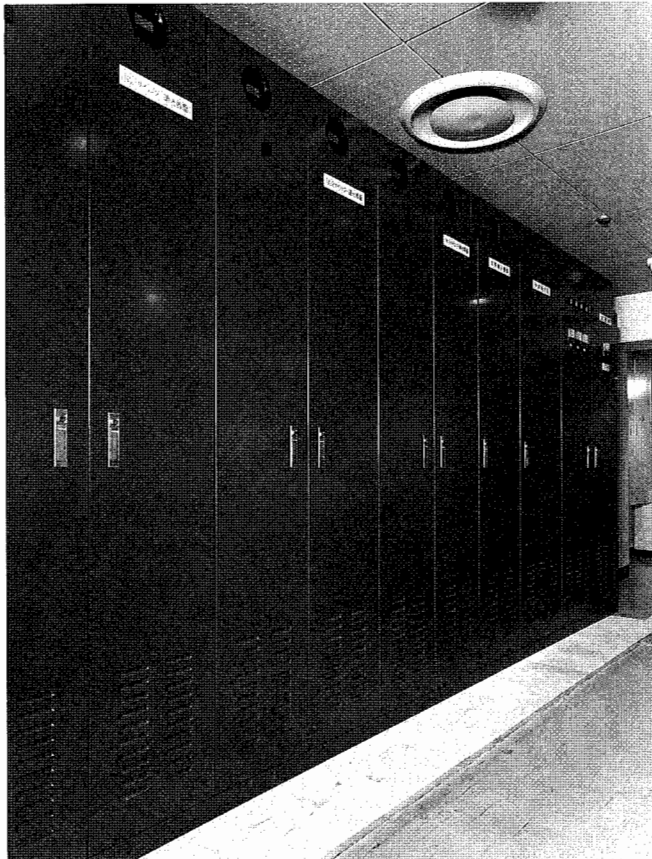
八戸市公民館の マリオネットシステム



公民館に導入されたマリオネットⅡX日型調光システムは、演劇活動に取り組み市民の情熱と、新しい舞台表現への可能性を探るさまざまな試みに、的確に応えていく最新の機能を備えた調光システムです。市民の活動はこの新しいシステムに刺激され、一層豊かに多様に展開されていきます。



▲公民館調光室



◀公民館サイリスター調光器盤

公民館

調光設備

サイリスター調光器盤

舞台用 30A 115台
客席用 60A 2台
FL 60A 2台

集中制御方式

照明操作卓(マリオネットⅡXB型調光システム)

トータルクロスフェーダ	1組
トータルタイム操作スイッチ	1組
サブクロスフェーダ	3組
サブクロス操作スイッチ	3組
サブマスターフェーダ	10本
サブマスターフラッシュスイッチ	10本
モードキー	1式
コマンドキー	1式
サブコマンドキー	1式
カーソルキー	1式
レベルホイール	1個
タイムホイール	1個
記憶プリセット数	500シーン
調光器:コントロールチャンネル/パッチ	115:115CH
チャンネルグループ/パッチ	99グループ
調光特性記憶	9種類
エフェクトパターン	99/パターン
フェードイン/アウトタイム	0~999秒
ディレイタイム	0~999秒
ウエイトタイム	0~999秒
14吋高解像度カラーディスプレイ(CRT)	2台
フルバックアップ装置	1式
3.5吋フロッピーディスク装置	2台
プリセットフェーダ(修正一致LED)	40本×2場面
フラッシュスイッチ	40個
手動クロスフェーダ	1組
場面選択押釦スイッチ	1式
客席調光操作パネル	1式
負荷モニターパネル	1式
舞台袖操作盤	
フリーフェーダ	10本
フリーマスターフェーダ	1本

公民館

負荷設備

①第1 ボーダーライト	
B/C型150W×60灯3色配線上下共通中区分	
L=12.0m	1列
コンセントボックスT型20A6個3回路切替式	2個付
◎サスペンションライト	
フライダクトT型20Aコンセント24個12回路	
L=12.0m	1列
◎天井反射板ライト	
QCC型300W	5台
サスペンション回路の内1回路を切替て使用する	
④第2 ボーダーライト	
B/C型150W×54灯3色配線上下共通中区分	

- L=10.8m.....1列
- T型20Aコンセント12個6回線付
- コンセントボックスT型20A6個3回線.....2個
- ⑤プロセニアムポーターライト
- BC型150W×60灯3色配線上下共通中区分
- L=12.0m.....1列
- T型20Aコンセント9個3回線付
- コンセントボックスT型20A6個3回線.....1個
- ⑥フットライト
- F型60W×72灯3色配線
- L=10.8m.....1列
- ⑦フロアコンセント
- C型30A2口用.....2個
- C型30A3口用.....6個
- C型30A2口用.....2個
- C型30A2口用.....1個
- C型30A3口用.....2個
- ⑧第1トップライト
- フライダクトT型20Aコンセント12個6回線
- L=8.1m.....1列
- ⑨第2トップライト
- フライダクトT型20Aコンセント12個6回線
- L=8.1m.....1列
- ⑩フロントサイドライト
- T型20Aコンセント2口用.....10個(10回線)
- ⑪シーリングライト
- T型20Aコンセント2口用.....6個(6回線)
- ⑫センターピンスポットライト
- クセノン700W.....2台



▲公民館舞台と観客席

▼鯨の無島(ウミネコの繁殖地)



MARUMO ELECTRIC CO., LTD.

丸茂電機株式会社

◆本社・営業部◆

東京都千代田区神田須田町1-24 〒101

TEL (03) 252-0321

◆大阪営業所◆

大阪市北区野崎町9-6(東梅田ビル) 〒530

TEL (06) 312-1913

◆名古屋営業所◆

名古屋市中区栄4-1-1(中目ビル) 〒460

TEL (052) 263-7425

◆福岡出張所◆

福岡市中央区大名1-14-45(福岡鴻池ビル) 〒810

TEL (092) 741-4762

◆広島出張所◆

広島市南区皆実町1-10-2 広島建設工業㈱内 〒734

TEL (082) 252-1600

◆札幌出張所◆

札幌市中央区南一条西7-12(都市ビル) 〒060

TEL (011) 261-0321

◆仙台出張所◆

仙台市青葉区本町1-13-24(平山ビル) 〒980

TEL (022) 263-0221