

# 神奈川県立神奈川県民ホール 小ホール

**MARUMO  
ELECTRIC  
CO.,LTD.**



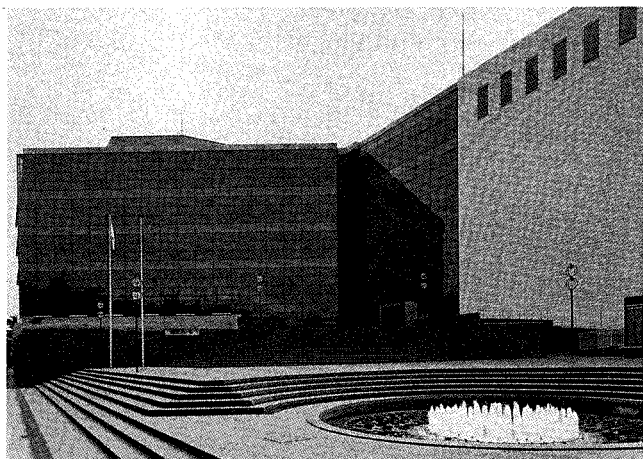
小ホール観客席

# No.139

## 舞台照明設備

神奈川県立神奈川県民ホール小ホール  
神奈川県横浜市中区山下町3-1  
設計管理 日建設計

収容人員 433名  
舞台間口 15.0m  
奥行 6.0m  
高さ 5.5m  
設備容量 3φ4W240KVA



神奈川県民ホール外観

# 21世紀の新しい風が渡る港街・横浜

ロマンとエキゾチシズムに溢れた港街・横浜に、いま新しい潮風が吹いています。海に望む「みなとみらい21地区」で、“宇宙と子供たち”をテーマに開催されている『YES'89横浜博覧会』から吹いてくる21世紀を告げる潮風です。全世界のみならず、地球、宇宙をも視野に入れて、やがて訪れる21世紀を一足早く創造し、体験しようという博覧会の壮大な試み。そこには、次代を担う子供たちの感動を呼び起こす知識や、好奇心を満たし、夢や冒険の可能性を広げてくれる世界が、各パビリオンをはじめさまざまな形で展開されています。常に広い視野を持ち、新しい時代を先取りしていく意欲。それはこの街の長い歴史と文化に培われた貴重な財産です。海を玄関口に、世界の

人々と文化を受け入れ、独自の文化として育んできた横浜にとって、21世紀の夢が語られる博覧会はまさに象徴的なイベントといえるでしょう。こうした新しい時代への躍動に応えるように、神奈川県立神奈川県民ホール小ホールが生まれ変わりました。MARUMOの最新技術による舞台照明設備が導入され、一層質の高い舞台芸術を提供していきます。臨海公園として有名な山下公園の木々の緑や、大小の船が行き来する海を見渡すホールとして、人々に親しまれている神奈川県立神奈川県民ホールの次代への大きな飛躍をMARUMOの明りが照らし続けます。

小ホール観客席



調光室

## 調光設備

### サイリスター調光器盤

舞台用 30A 67台  
 客席用 30A 6台  
 集中制御方式 調光特性1、2、2.3、2.7乗  
 特性を切替えて使用する

### 照明操作卓

プリセットフェーダー……………40本×3場面  
 PFG個別押釦スイッチ兼フラッシュスイッチ…40個  
 グループフェーダー……………4本  
 クロスフェーダー……………1組  
 マスターフェーダー……………1本  
 フリーフェーダー……………6本  
 フリーマスターフェーダー……………1本  
 PFG選択押釦スイッチ……………1式  
 場面切替スイッチ……………1式  
 PFG表示器(デジタル表示)……………40個  
 回路スイッチ(L-OFF-D)……………40個  
 電節操作パネル……………1式  
 客席操作スイッチ……………1式  
 負荷表示パネル……………1式



回路選択操作盤(ユニクロスCRT表示式)  
 (負荷回路67回路×フェーダー側40本)×多場面記憶式  
 (ラムカセットにより)

CRTディスプレイ……………1面  
 負荷選択操作パネル……………1式

**調光室**

調光室は舞台が見やすい位置に設計されており、広いガラス窓を通して舞台を見ながら調光操作ができます。



**サイリスター調光器盤**



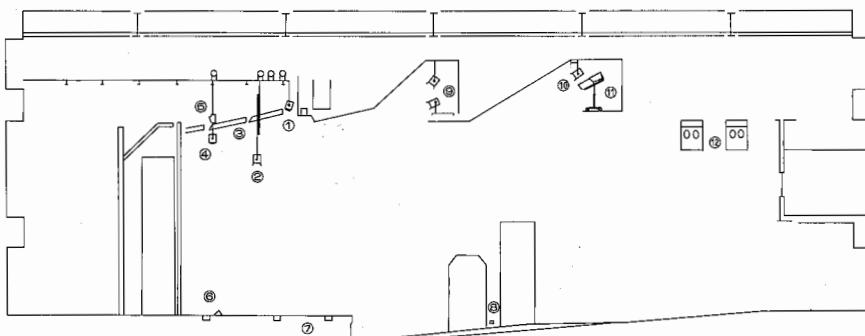
室内楽やピアノなどのコンサートに最適な小ホール。舞台にはパイプオルガンが備えられています。

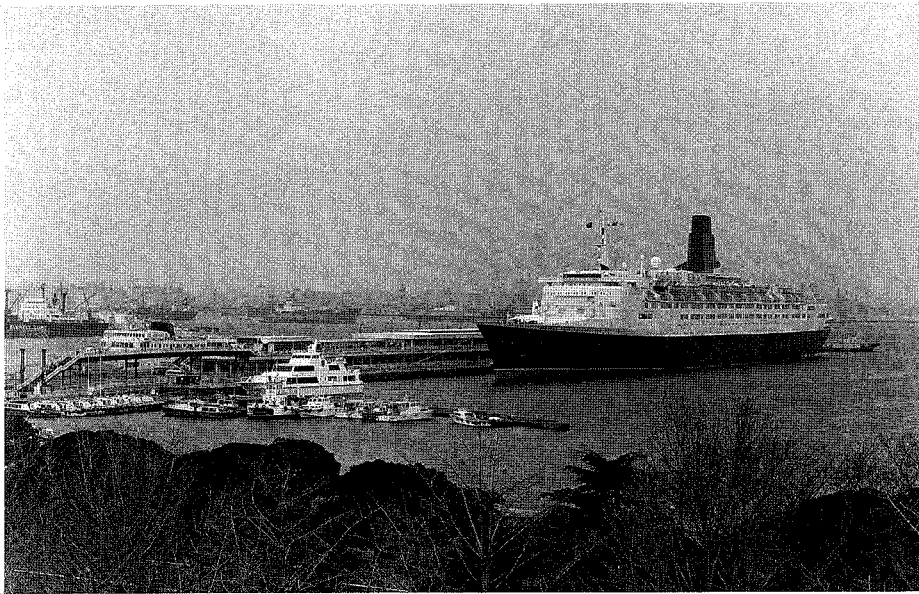


**負荷設備**

- ①プロセニウムライト  
フライダクトC型30Aコンセント24個8回線  
L=11m.....1列  
CSQ型 500Wスポットライト.....12台  
FQ型 500Wスポットライト.....12台
- ②第1サスペンションライト  
フライダクトC型30Aコンセント24個8回線  
L=9m.....1列  
CSQ型 500Wスポットライト.....8台  
FQ型 500Wスポットライト.....8台
- ③天井反射板ライト  
QCO型 300Wダウンライト.....14台
- ④第2サスペンションライト  
フライダクトC型30Aコンセント24個8回線  
L=8.4m.....1列  
CSQ型 500Wスポットライト.....8台  
FQ型 500Wスポットライト.....8台
- ⑤アッパーホリゾンタライト  
CQ型 130W×56灯4色配線  
L=8.4m.....1列
- ⑥ローホリゾンタライト  
CQ型 130×60灯4色配線  
L=9m.....1列
- ⑦舞台コンセント  
C型30Aコンセント2口用 4個  
C型30Aコンセント4口用 2個(LH用)
- ⑧客席コンセント  
C型30Aコンセント2口用 3個
- ⑨第1シーリングライト  
CEC-II型1000Wスポットライト.....22台
- ⑩第2シーリングライト  
CEC-II型1000Wスポットライト.....16台
- ⑪センターピンスポットライト  
キセノン2000W.....2台
- ⑫フロントギャラリートライト  
CEC-II型1000Wスポットライト.....8台

**断面図**

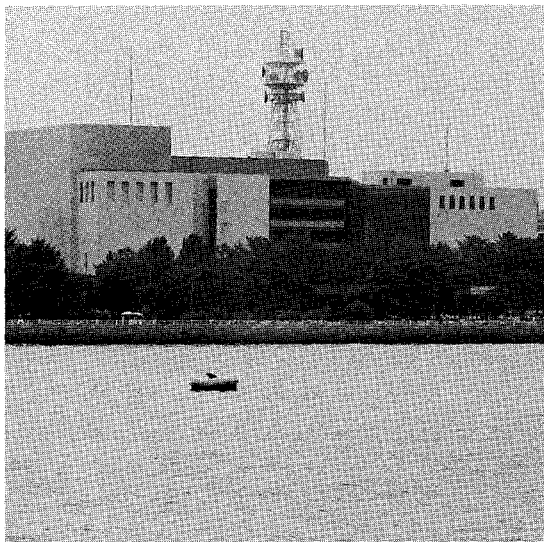




豪華客船クイーン・エリザベスⅡ号が停泊する大棧橋埠頭。

明治時代から数多くの船が訪れ、さまざまな物語を織り成してきたこの埠頭は、海に向かって扉を開く横浜の歴史を象徴する最も古い埠頭です。

海から望む山下公園と神奈川県立神奈川県民ホール。



山下公園の緑に囲まれて、遠く海をみつめる「赤い靴」の少女像。

## MARUMO ELECTRIC CO., LTD.

丸茂電機株式会社

◆本社・営業部◆

東京都千代田区神田須田町1-24 千101

TEL (03) 252-0321

◆大阪営業所◆

大阪市北区野崎町9-6(東梅田ビル) 千530

TEL (06) 312-1913

◆名古屋営業所◆

名古屋市中区栄4-1-1(中日ビル) 千460

TEL (052) 263-7425

◆福岡出張所◆

福岡市中央区大名1-14-45(福岡鴻池ビル) 千810

TEL (092) 741-4762

◆広島出張所◆

広島市南区皆実町1-10-2 広島建設工業㈱内 千734

TEL (082) 252-1600

◆札幌出張所◆

札幌市中央区南一条西7-12(都市ビル) 千060

TEL (011) 261-0321

◆仙台出張所◆

仙台市青葉区本町1-13-24(平山ビル) 千980

TEL (022) 263-0221